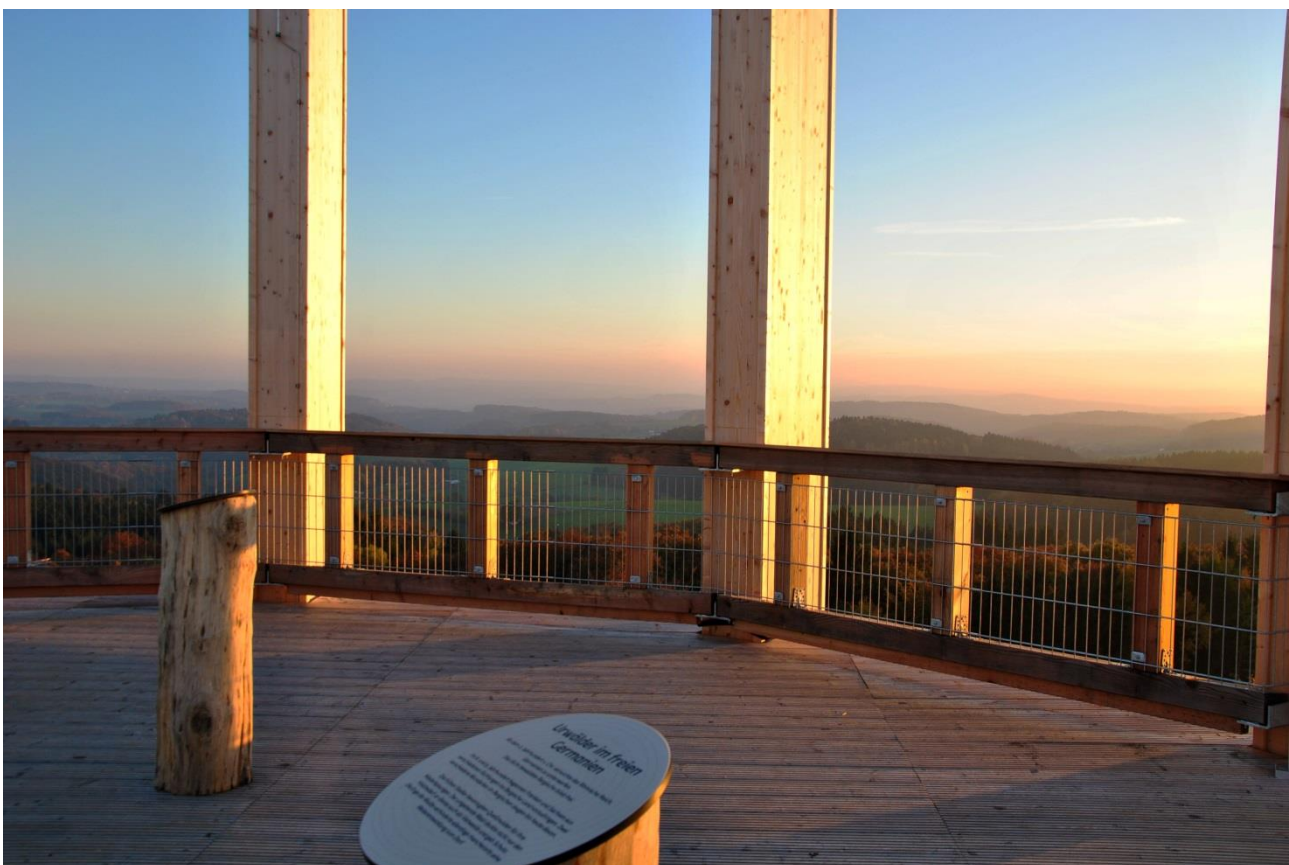


Tagen & Feiern im Naturerlebnispark



Inhaltsverzeichnis

Panarbora	S. 3
Eindrücke	S. 4
Tagungsräume & Kapazitäten	S. 5
Tagungstechnik	S. 6
Verpflegung	S. 6-7
Tagungspauschalen	S. 7
Rahmenprogramm	S. 8
Ihre Ansprechpartner	S. 9

Hinweis: Bitte beachten Sie, dass nur DJH-Mitglieder in Panarbora tagen dürfen.

Ihre Tagung im Naturerlebnispark „Panarbora“

Auf acht Hektar ist Panarbora die ideale Kombination aus Naturerlebnis und außergewöhnlichen Übernachtungsmöglichkeiten. Das Konzept ist einmalig und vollkommen neu: Mit Einrichtungen wie dem Baumwipfelpfad und der Akademie werden Umwelt- und Naturschutz gelebt. Auf insgesamt 261 Quadratmetern, verteilt auf drei Tagungs- & Veranstaltungsräume für bis zu 120 Personen können Sie Ihre Tagung, Meeting, Event, Firmen- oder Familienfeier individuell von uns planen lassen.

Professioneller Service & reibungslose Organisation vor Ort sorgen von Anfang an für einen gelungenen Ablauf, so dass Sie sich ausschließlich auf Ihre Veranstaltung oder Feier konzentrieren können.

Sprechen Sie uns an und wir werden Ihnen gerne ein individuelles Angebot erstellen.

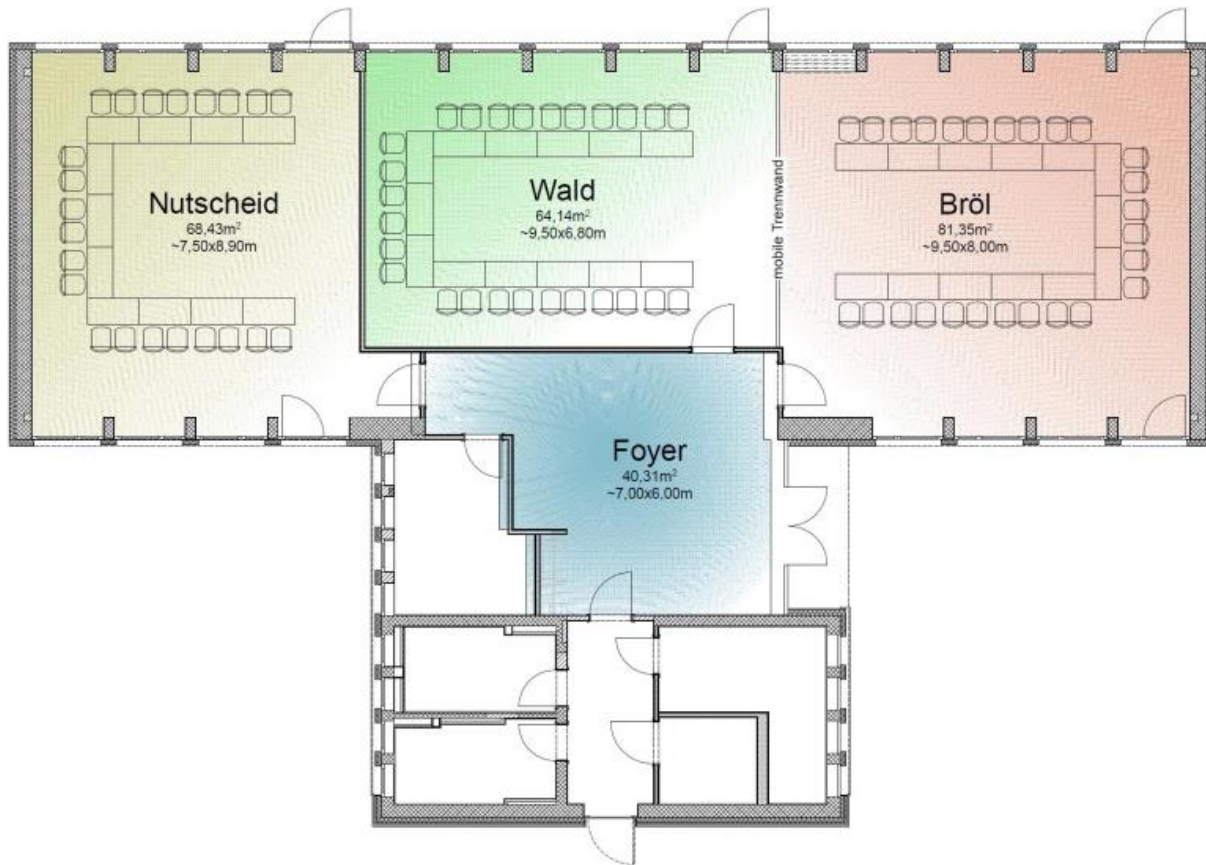
Der Park:

- 🌿 Insgesamt 36 Einheiten mit 176 Betten
- 🌿 8 beheizbare Baumhäuser (Schlafräume mit 2, 4 und 6 Betten inkl. separaten Sanitäreinheiten)
- 🌿 4 Doppel- und 6 Familienzimmer (à 4 Betten) mit DU/WC im Gäste- und Familienhaus, davon 2 für Rollstuhlfahrer geeignet
- 🌿 3 globale Dörfer (je 4 x 8er-Einheit und 2 x 2er-Einheit) erbaut im Stil von asiatischen Jurten, südamerikanischen Stelzenhäusern und afrikanischen Lehmhütten
- 🌿 3 Tagungsräume (keine Selbstverpflegung)
- 🌿 Restaurant und Außenterrasse mit 200 Sitzplätzen
- 🌿 Barrierefreier Aussichtsturm (40 m) mit Baumwipfelpfad (Gesamtlauflänge: 1.635 m) und interaktiven Lern- und Erlebnisstationen
- 🌿 Abenteuerspielplatz
- 🌿 Spieltunnel
- 🌿 Heckenirrigarten
- 🌿 Waldweg
- 🌿 Grillplatz (keine Selbstverpflegung)
- 🌿 Ruheoasen
- 🌿 Beachvolleyballplatz
- 🌿 Tischtennisplatte
- 🌿 Sinnesrundweg
- 🌿 Kräutergarten
- 🌿 Verschiedene Tiergehege

Eindrücke:



Preise Tagungsräume



Name	Größe	Reihen	Parlamentarisch	U-Form	Block	Brutto Preise
Raum Nutscheid	68 qm	50	30	22	26	105,00 €
Raum Wald	64 qm	50	30	22	26	105,00 €
Raum Bröl	81 qm	60	40	28	32	126,00 €
Raum Waldbröl	145 qm	100	72	64	60	210,00 €
Akademie exklusiv	261 qm	150	102	86	86	368,00 €

- 🌿 Non-Profit Organisationen erhalten 10% Rabatt auf die Raummiete.
- 🌿 Der Eintrittspreis für Panarbora liegt bei 9,40 € p. P. im Tagungstarif.
- 🌿 Ihren Teilnehmern stehen alle Naturerlebnisse zur Verfügung.

Preise Tagungstechnik

Medien	Brutto Preise
Beamer	30,00 €
Flipchart	5,00 €
Pinnwand	5,00 €
Laserpointer	5,00€
Moderationskoffer	35,00 €

Preise Catering

Getränke

Getränke	Größe	Brutto Preis
Coca Cola	0,2l	2,00 €
Coca Cola Zero	0,2l	2,00€
Fanta	0,2l	2,00 €
Sprite	0,2l	2,00 €
Mezzo Mix	0,2l	2,00 €
Wasser	0,25l	1,80 €
Wasser	0,7l	3,40 €
Weber`s Apfelschorle	0,33l	2,80€

Gerne stellen wir Ihnen weitere Getränke in Ihrem Tagungsraum bereit, bitte sprechen Sie uns an.

Verpflegung

Pause	Brutto Preis p. P.
Kaffeepause am Vormittag mit herzhaften Snacks	7,00 €
Mittagessen von unseren Live Cooking Stationen inkl. Salatbar & einem Softgetränk oder einer Kaffeespezialität	13,40€
Kaffeepause am Nachmittag mit Kuchen	7,00 €

Tagungspauschalen ab 10 Personen

Schon ab einer Teilnehmerzahl von zehn Personen können Sie unsere günstigen Tagungspauschalen mit und ohne Übernachtung nutzen:

Tagungspauschale mit Übernachtung* im Mehrbettzimmer (Preisangabe pro Person/Nacht):

- 🌿 1 Übernachtung im Mehrbettzimmer bzw. 1 Übernachtung von Seminarleitern in Einzelzimmern ohne Aufpreis
- 🌿 Frühstück & Abendessen im Rahmen unserer Jugendherbergsverpflegung, Mittagessen von unseren Live Cooking Stationen inkl. Salatbar und einem Softgetränk oder einer Kaffeespezialität
- 🌿 1 Flipchart, 1 Pinnwand
- 🌿 2 Kaffeepausen mit Tee, Kaffee & Obst, vormittags mit herzhaften Snacks, nachmittags mit süßen Snacks
- 🌿 Wasser & Apfelschorle im Raum
- 🌿 1 Tagungsraum in angemessener Größe
- 🌿 Block & Stift für jeden Teilnehmer
- 🌿 Bestuhlung in gewünschter Form
- 🌿 Parkeintritt

ab 10 Pers.: 90,90€

*Aufpreis für Personen ab 27 Jahre: 2,- €. Die Übernachtungsform ist abhängig von Gruppengröße und Verfügbarkeit der unterschiedlichen Übernachtungsmöglichkeiten.

ab 10 Pers.: 90,90€

*

Tagungspauschale ohne Übernachtung (Preisangabe pro Person/Tag):

- ✔ Alle genannten Leistungen aus der Tagungspauschale ohne:
- ✔ Übernachtung / Frühstück
- ✔ Abendessen
- ✔ Parkeintritt

ab 10 Pers.: 48,90 €

Tagungspauschale mit Übernachtung* im Einzelzimmer (Preisangabe pro Person/Nacht):

- ✔ 1 Übernachtung im Einzelzimmer
- ✔ Frühstück & Abendessen im Rahmen unserer Jugendherbergsverpflegung, Mittagessen von unseren Live Cooking Stationen inkl. Salatbar und einem Softgetränk oder einer Kaffeespezialität
- ✔ 1 Flipchart, 1 Pinnwand
- ✔ 2 Kaffeepausen mit Tee, Kaffee & Obst, vormittags mit herzhaften Snacks, nachmittags mit süßen Snacks
- ✔ Wasser & Apfelschorle im Raum
- ✔ 1 Tagungsraum in angemessener Größe
- ✔ Block & Stift für jeden Teilnehmer
- ✔ Bestuhlung in gewünschter Form
- ✔ Parkeintritt

ab 10 Pers.: 120,90€

Rahmenprogramm

Bogenschießen-Sie dürfen gespannt sein

Bei uns bekommen Sie den Bogen raus. Ob Teamwettbewerb oder Suche des inneren Gleichgewichts. Finden Sie die Balance aus Technik, Kraft und Konzentration. Spüren Sie den Zug der Sehne in den Fingerspitzen, bringen Sie Kimme und Korn zur Deckung und schicken den Pfeil auf die Reise. Das typische Sirren begleitet den Flug bis der Pfeil sein Ziel erreicht

Bimmelbahn-Eine „ganz besondere“ Art zu reisen

Buchen Sie doch einmal eine Sonderfahrt mit unserem Bummelzug! Für alle ist solch eine Fahrt ein großer Spaß und ein besonderes Erlebnis, das bei Ihnen und Ihren Gästen in guter Erinnerung bleibt. In einem der beiden verglasten und beheizten Waggons finden bis zu 32 Personen einen Sitzplatz mit guter Sicht auf die schöne Landschaft des Oberbergischen Kreises. Sprechen Sie uns an. Wir beraten Sie gern, nennen Ihnen die verschiedenen Möglichkeiten und einige interessante Touren mit dem Bummelzug.

Kanutour-wir bringen Sie auf das Wasser

Die gesamte Fahrt führt durch ein Naturschutzgebiet. Eine außergewöhnlich reizvolle Auenlandschaft begleitet den Fluss, und die Zivilisation scheint in weiter Ferne. Die Sieg ist bei normalen Wasserständen einfach zu befahren, und alle Touren sind für Einsteiger geeignet. Nach einer kurzen Einweisung sind Sie fit für Ihre Kanuwanderung. Ausgebildete Kanuguides und hochwertige Ausrüstung sorgen für Sicherheit.

Krimidinner-Kulinarische Genüsse und pikante Morde

Wir schreiben das Jahr 1368. Bereits zum achten Mal öffnet der Erzbischof von Köln, Wigoleis vom Rade, die Pforten seines Landgutes. Vom ersten Hahnenschrei an dürfen seine zahlreichen Schäfchen durch die prächtigen Gärten wandern, süßes Naschwerk aus Arabien kosten und klares Quellwasser trinken. Am Abend folgt dann ein üppiges Bankett, bei dem sich Grafen und Flickschuster, Kaufleute und Bettler, Heilige und Sünder in zwangloser Gemeinschaft einfinden. Dann geschieht das Unvorstellbare: Mord! Ein Verbrechen in Gegenwart des Erzbischofs! Seine Wachen sind schon unterwegs und den Gästen bleibt nur wenig Zeit. Werden sie es schaffen, den Meuchler zu überführen oder müssen Sie alle – Schuldiger wie Unschuldige – auf ewig in den Kerkern des Erzbischofs schmorren?

Ihre Ansprechpartner

Sie interessieren sich für eine Tagung, Veranstaltung, Hochzeit oder für eine andere Feier in Panarbora?

Gerne unterstützen wir Sie bei der Planung Ihrer Tagung oder Veranstaltung. Wir beraten Sie hinsichtlich passender Räumlichkeiten und möglicher Rahmenprogramme, um Ihre Veranstaltung in Panarbora zu einem ganz besonderen Erlebnis für Ihre Teilnehmer & Gäste zu machen.

Bitte nehmen Sie Kontakt zu uns auf:

Michaela Krieger

Oder

Christian Eidmann

E-Mail: tagungen-panarbora@djh-rheinland.de

Telefon: 02291-90865-0

Fax: 02291-90865-19

Jugendherberge „Panarbora“ Waldbröl

Nutscheidstr. 1

51545 Waldbröl