

Kurzbericht



Museumsherberge LVR-Freilichtmuseum Lindlar | ©Benjamin Suthe (DSFT)

Museumsherberge LVR-Freilichtmuseum Lindlar

Lingenbacher Weg 2
51789 Lindlar

Tel: 02266 9010-0

freilichtmuseum-lindlar@lvr.de
https://freilichtmuseum-lindlar.lvr.de/de/info_service/museumsherberge_1.html

Herzlich willkommen!

Mit der im Mai 2012 eröffneten "Museumsherberge im Gut Dahl" erwartet Sie eine Unterkunft der besonderen Art. Die an das Museumsgelände angrenzende Herberge verfügt über freundliche, offene und barrierefreie Räumlichkeiten, die einen attraktiven Rahmen für Klassenfahrten, Tagungen und Feste bieten. An Wochenenden und in den Sommerferien steht die Herberge Wandergruppen, Familien oder anderen Gesellschaften zur Verfügung. Nutzen Sie diese Gelegenheit und genießen Sie entspannte Tage im LVR-Freilichtmuseum Lindlar und dem Bergischen Land!

Die Wohnsituation unterscheidet sich deutlich von der in klassischen Jugendherbergen: Das gesamte Gebäude steht für die Dauer Ihres Aufenthaltes ausschließlich Ihrer Gruppe zur Verfügung. Den Tagesablauf können Sie so individuell nach Ihren Bedürfnissen planen.

Unabhängig von einer Übernachtung können Sie die Museumsherberge auch für private Feiern, Workshops oder Tagungen mieten.

PRÜFERGEBNIS

für

Museumsherberge LVR–Freilichtmuseum Lindlar

51789 Lindlar, Zertifikats-ID: PA-12612-2021



Dieses Angebot wurde nach den Kriterien
der bundesweiten Kennzeichnung

»Reisen für Alle«

eingestuft und ist berechtigt, im Zeitraum

Dezember 2021 – November 2024

die Auszeichnung

»Barrierefreiheit geprüft«

sowie die dazu gehörigen Piktogramme zu führen
und vertragsgemäß zu nutzen.



Museumsherberge
LVR-Freilichtmuseum
Lindlar

©LVR Freilichtmuseum
Lindlar



Museumsherberge
LVR-Freilichtmuseum
Lindlar

©LVR Freilichtmuseum
Lindlar

Überblick

- Mindestbelegung: 14 Personen.
- Das helle, freundlich gestaltete Gebäude verfügt über 40 Betten, verteilt auf 7 Schlafräume (4 x 8 Betten, 1 x 4 Betten, 2 x 2 Betten).
- Vom großen Aufenthalts- und Speiseraum gelangt man direkt in den geplasterten und windgeschützten Innenhof mit Blick auf das Museumsgelände.
- Der Innenhof eignet sich hervorragend für gemeinsame Workshops, zum Austausch, zum Spielen und Entspannen.
- Je nach Wunsch können sich die Gruppen in einer modern ausgestatteten Küche selbst versorgen. Dies ist bei einer Gruppengröße von bis zu 12 Personen gut möglich.

Barrierefreiheit auf einen Blick

- Sechs barrierefrei konzipierte Zimmer vorhanden.
- Parkplatz für Menschen mit Behinderung.
- Das Gebäude ist stufenlos zugänglich.
- Alle für Gäste nutzbaren Räume/Bereiche und Einrichtungen sind stufenlos erreichbar.
- Alle Durchgänge/Türen sind mindestens 90 cm breit.
- Es ist mindestens ein WC für Menschen mit Behinderung vorhanden.
- Es ist eine stufenlose Dusche vorhanden.
- Pflegebett vorhanden / reservierbar.
- Assistenzhunde willkommen.

Informationen für Menschen mit Gehbehinderung und Rollstuhlfahrer

Alle prüfrelevanten Bereiche erfüllen die Qualitätskriterien der Kennzeichnung „**Barrierefreiheit geprüft – barrierefrei für Menschen mit Gehbehinderung und teilweise barrierefrei für Rollstuhlfahrer**“.

Einige **Hinweise zur Barrierefreiheit** haben wir nachfolgend zusammengestellt. Detaillierte Angaben finden Sie im Prüfbericht.

- Es gibt drei gekennzeichnete Parkplätze für Menschen mit Behinderung.
- Der Eingang/Zugang ins Gebäude ist stufenlos möglich.
- Alle Bereiche in der Museumsherberge sind stufenlos erreichbar.
- Es sind 6 unterfahrbare Tische im Speiseraum (Maximalhöhe 80 cm, Unterfahrbarkeit in einer Höhe von 67 cm mit einer Tiefe von 30 cm) vorhanden.
- Folgende Hilfsmittel werden angeboten: Pflegebett, höhenverstellbares Pflegebett (betriebseigen), Duschstuhl, Duschliege.
- Es gibt sechs barrierefrei gestaltete Zimmer.

Zimmer 1

- Das Zimmer ist ein Mehrbettzimmer.
- Die Bewegungsflächen betragen:
vor wesentlichen Einrichtungsgegenständen (z.B. Schränken) 150 cm x 150 cm;
links neben dem Bett 200 cm x 250 cm;
rechts neben dem Bett 200 cm x 250 cm.
- Das Bett ist 34 cm hoch.

Öffentliches WC

- Es ist ein Unisex-WC vorhanden.
- Die Bewegungsflächen betragen:
vor dem Waschbecken 170 cm x 145 cm;
vor dem WC 145 cm x 170 cm;
links neben dem WC 34 cm x 70 cm;
rechts neben dem WC 100 cm x 70 cm.
- Es sind links und rechts vom WC klappbare Haltegriffe vorhanden.

Dusche / Bad

Badezimmer

- Die Bewegungsflächen im Badezimmer betragen:
vor dem Waschbecken 300 cm x 300 cm;
vor dem WC 266 cm x 300 cm;
rechts neben dem WC 218 cm x 70 cm;
links neben dem WC 20 cm x 70 cm.

WC / Waschbecken

- Es sind links und rechts vom WC klappbare Haltegriffe vorhanden.
- Das Waschbecken ist unterfahrbar in einer Höhe von 67 cm und einer Tiefe von mindestens 30 cm.
- Der Spiegel ist im Sitzen und Stehen einsehbar.

Dusche

- Die Dusche ist stufenlos zugänglich. Eine Schwelle von 0 cm ist vorhanden.
- Die Dusche / Duschfläche ist 150 cm x 150 cm groß.
- Es sind Haltegriffe in der Dusche vorhanden.
- Es ist ein Duschsitz und eine Duschieliege vorhanden.

Informationen für Menschen mit Hörbehinderung und gehörlose Menschen

Einige **Hinweise zur Barrierefreiheit** haben wir nachfolgend zusammengestellt. Detaillierte Angaben finden Sie im Prüfbericht.

- Es sind 6 Tische mit heller und blendfreier Beleuchtung vorhanden.
- Es steht ein allgemeiner Parkplatz zur Verfügung
- Es sind 6 Tische vorhanden, an denen keine Lampen stehen oder hängen, die das Gesichtsfeld bzw. den Blickkontakt stören.
- Es ist mindestens eine frei verfügbare Steckdose in der Nähe des Bettes vorhanden.
- Es wird W-LAN angeboten.
- Informationen zur Orientierung sind in Schriftform verfügbar.

Informationen für Menschen mit Sehbehinderung und blinde Menschen

Einige **Hinweise zur Barrierefreiheit** haben wir nachfolgend zusammengestellt. Detaillierte Angaben finden Sie im Prüfbericht. Es sind 6 Tische mit heller und blendfreier Beleuchtung vorhanden.

- Es steht ein allgemeiner Parkplatz zur Verfügung.
- Assistenzhunde (Begleithunde, Blindenführhunde etc.) dürfen in alle relevanten Bereiche/ Räume des Betriebes/ Angebotes mitgebracht werden.

- Der Eingangsbereich ist durch einen taktil wahrnehmbaren Bodenbelagswechsel erkennbar.
- Der Eingangsbereich ist visuell kontrastreich zur Umgebung abgesetzt.
- Alle erhobenen und für den Gast nutzbaren Bereiche (Eingangsbereich, Kasse/Tresen, Schlafräume, Flure, Gänge) sind gut, d.h. hell und blendfrei, ausgeleuchtet.

Informationen für Gäste mit kognitiven Beeinträchtigungen

Einige **Hinweise zur Barrierefreiheit** haben wir nachfolgend zusammengestellt. Detaillierte Angaben finden Sie im Prüfbericht.

- Name bzw. Logo des Betriebes/der Einrichtung sind von außen klar erkennbar.
- Es liegt eine Visitenkarte mit Anschrift und Telefonnummer sichtbar aus.
- Das Ziel des Weges ist in Sichtweite.

Bildergalerie

Wir haben für Sie einige Fotos aus dem Betrieb / Angebot zusammengestellt. In den Detailberichten finden Sie weitere Fotos.



Parken

©Benjamin Suthe (DSFT)



Eingang

©Benjamin Suthe (DSFT)



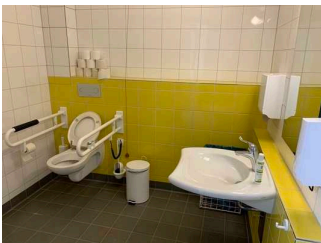
Zimmer 5

©Benjamin Suthe (DSFT)



Speiseraum

©Benjamin Suthe (DSFT)



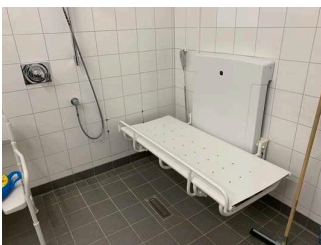
Öffentliches WC

©Benjamin Suthe (DSFT)



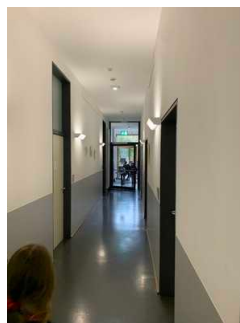
Hilfsmittel

©Benjamin Suthe (DSFT)



Hilfsmittel

©Benjamin Suthe (DSFT)



**Bedienelemente /
Leitsystem**

©Benjamin Suthe (DSFT)



Küche

©Benjamin Suthe (DSFT)



Dusche / Bad

©Benjamin Suthe (DSFT)

Informationen zum Kennzeichnungssystem „Reisen für Alle“

Alle nach „Reisen für Alle“ **zertifizierten Betriebe und Orte** erfüllen folgende Kriterien:

- Die Daten und Angaben zur Barrierefreiheit wurden von **externen, speziell geschulten Erhebern** vor Ort erhoben und geprüft. Es handelt sich um keine Selbsteinschätzung.
- Die Daten zur Barrierefreiheit liegen **im Detail** vor und können von Gästen eingesehen werden.
- Mindestens ein Mitarbeiter hat an einer **Schulung** zum Thema „**Barrierefreiheit als Komfort- und Qualitätsmerkmal**“ teilgenommen.

Die Kennzeichnung – Erläuterung der Logos und Piktogramme

Das Kennzeichen „**Information zur Barrierefreiheit**“ signalisiert, dass detaillierte und geprüfte Informationen zur Barrierefreiheit für alle Personengruppen vorliegen.



Das Kennzeichen „**Barrierefreiheit geprüft**“ basiert auf „Information zur Barrierefreiheit“ und bedeutet, dass zusätzlich die Qualitätskriterien für bestimmte Personengruppen teilweise oder vollständig erfüllt sind.



Die Kennzeichnung „**Barrierefreiheit geprüft**“ liegt in zwei Qualitätsstufen vor:

„**Barrierefreiheit geprüft: teilweise barrierefrei**“.

Die Qualitätskriterien sind für die dargestellte Personengruppe der Rollstuhlfahrer teilweise erfüllt, d. h. das Angebot ist für Rollstuhlfahrer teilweise barrierefrei. Das „i“ im Piktogramm signalisiert, dass man noch einmal genauer nachlesen sollte, ob das Angebot den eigenen Ansprüchen genügt.



„**Barrierefreiheit geprüft: barrierefrei**“.

Die Qualitätskriterien sind für die dargestellte Personengruppe der Rollstuhlfahrer erfüllt, d. h. das Angebot ist für Rollstuhlfahrer barrierefrei.



Es gibt Qualitätskriterien für **sieben Personengruppen** und für jede Personengruppe ein eigenes **Piktogramm**.

Menschen mit Gehbehinderung



Rollstuhlfahrer



Menschen mit Hörbehinderung



Gehörlose Menschen



Menschen mit Sehbehinderung



Blinde Menschen



Menschen mit kognitiven Beeinträchtigungen

