

Mit **openbikebox.de** können Sie ganz einfach Fahrradabstellplätze mieten: Ein Gesamtsystem mit bewährten Komponenten für das Schließsystem zusammen mit einer modernen API basierten Open-Source Buchungssoftware garantiert einen reibungslosen Betrieb Ihrer Abstellanlage



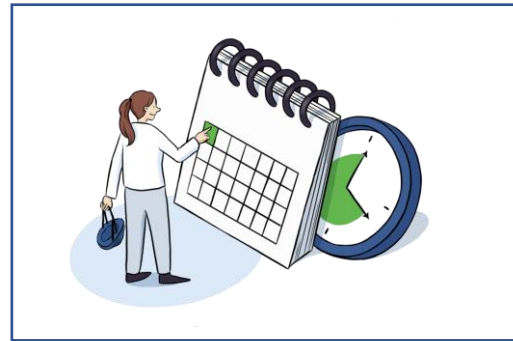
info@openbikebox.de

So geht`s: Fahrradstellplätze buchen

1. Station wählen



2. Stellplätze & Dauer auswählen



3. Bezahlen & Code erhalten



4. Code an der Anlage eingeben



Beispielcode

Gültig bis Datum / valid until date	20210502
Box Nummer / box number	281
PIN	3472
Prüf Summe / check sum	24895

Am Display für erstmaliges Registrieren
Taste und **alle 4 Codes** eingeben, danach **Nummer & PIN**

Öffnen nach Registrierung:
Nummer & PIN

Abbruch * Taste

Information zur Eingabe der Zugangsdaten

Nach Erhalt Ihrer Zugangsdaten über openbikebox.de müssen Sie eine einmalige Registrierung am Steuerelement durchführen. Danach öffnen Sie die Anlage durch Eingabe der Nummer + PIN (oder RFID*).

**Nur bei Anlagen mit RFID-Kartenleser*

<i>Registrierung</i>	<i>Öffnen nach Registrierung</i>
Eingabe Taste #	Ohne Tastenvorwahl direkt Nummer & PIN eingeben (oder Nummer & RFID Karte*)
Gültig bis Datum: 20220313 Nummer: 002 PIN: 1234 Prüfsumme: 54321	Nummer: 002 PIN: 1234
Abbruch: *	Abbruch: *