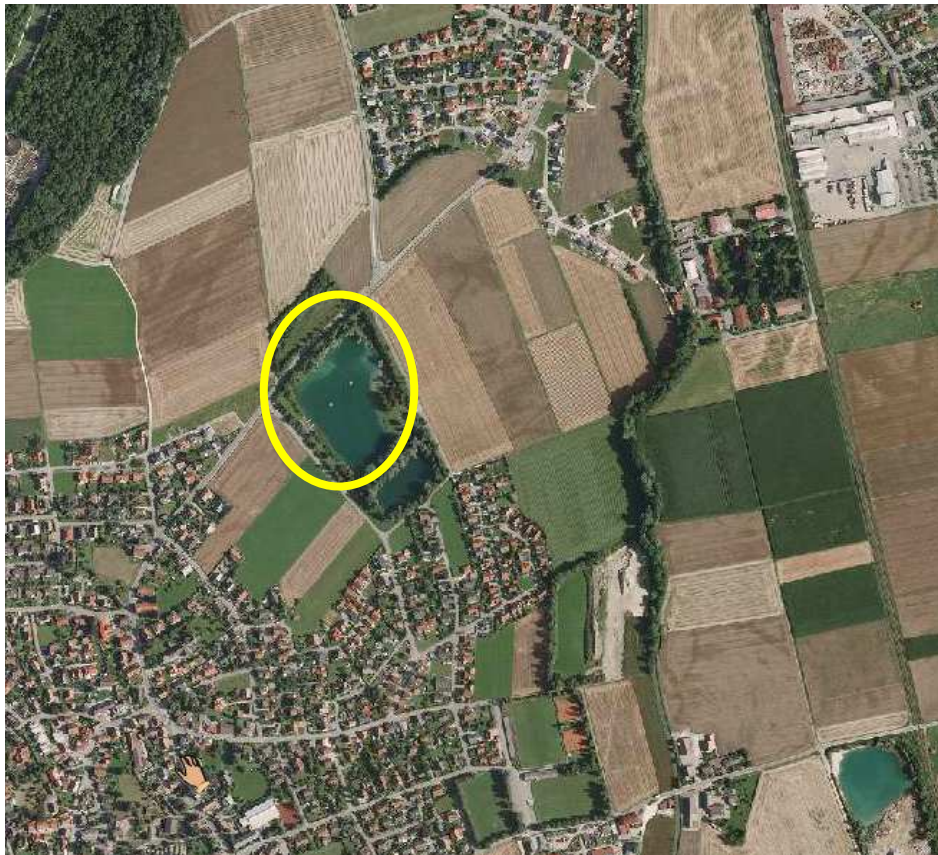


# EU-Badegewässer – Auer Badesee



Landkreis  
Neu-Ulm

- Lage: Illertissen, nördlich des Stadtteils Au
- Größe: 2,2 ha Seefläche, 1,5 ha Liegewiese
- Ausstattung: 200 Pkw-Stellplätze, Wasserwacht- und Sanitärgebäude, Kiosk, Kinderspielplatz, Tischtennis



## Badewasserwerte

Im Zeitraum vom 15. Mai bis 15. September werden die Badewasserwerte in der Regel monatlich überprüft.

Bei nicht ausreichenden Badewasserwerten informieren wir unverzüglich über Presse, Internet und Hinweisschilder.

## EU-Einstufung der Badegewässerqualität

Die Einstufung wird aus den Untersuchungsergebnissen der letzten 4 Jahre berechnet.



## Weitere Informationen

[www.landkreis.neu-ulm-tourismus.de](http://www.landkreis.neu-ulm-tourismus.de), EU-Badegewässer

Landratsamt Neu-Ulm  
Öffentlicher Gesundheitsdienst  
Kantstr. 8  
89231 Neu-Ulm  
Tel. 0731 7040-1280  
E-Mail: [gesundheitsdienst@ira.neu-ulm.de](mailto:gesundheitsdienst@ira.neu-ulm.de)

