

AlpErlebnis Menigwald – Einen Tag lang Äpler sein

Wanderung Postauto-Haltestelle Anger – Alp Ausser Mittelberg

Ausgangspunkt: Postauto-Haltestelle «Zwischenflüh, Anger»

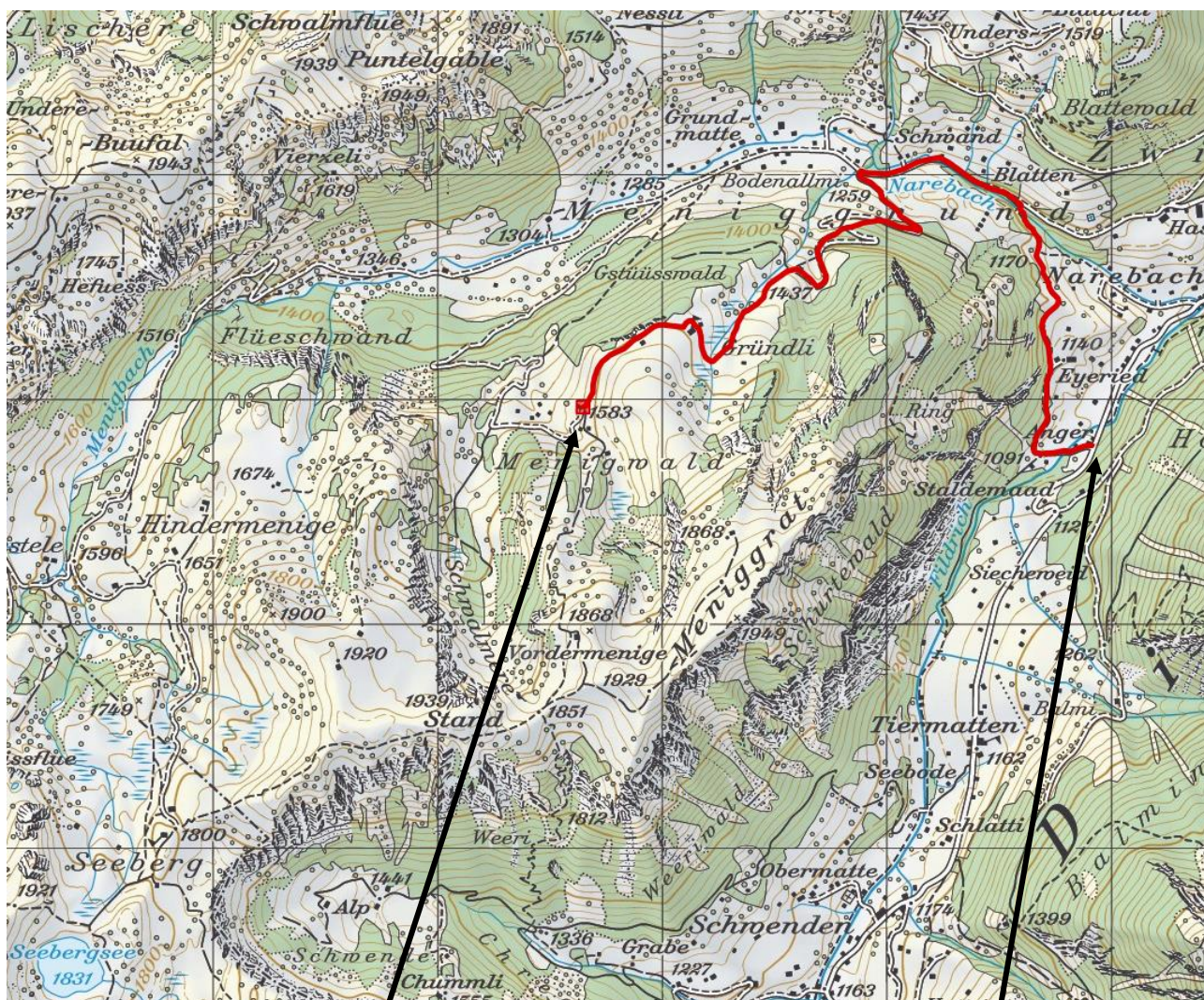
Endpunkt: Alp Menigwald

Höchster Punkt: 1592 m ü.M.

Aufstieg: ca. 540 Höhenmeter

Länge: 4.5 km

Zeitbedarf: ca. 2 Std.



AlpErlebnis
Menigwald

Postauto-Haltestelle
Zwischenflüh, Anger