

Hotel-Pension Sonnenhügel

Zur Amtsheide 9
29549 Bad Bevensen

Tel: +49 5821 5410

hotel@sonnenhuegel-bevensen.de
<https://www.sonnenhuegel-bevensen.de/>

Informationen für Menschen mit Hörbehinderung und gehörlose Menschen

Die Informationen zur Barrierefreiheit wurden am 15. Juni 2023 im Rahmen des Systems "Reisen für Alle" erhoben.

Detailinformationen zu Treppen, Aufzügen / Treppenliften, Rampen, Automaten und speziellen Türen auf dem Weg zu einzelnen Bereichen finden Sie in der entsprechenden Kategorie.

Fotos zur Einrichtung



Hotel-Pension
Sonnenhügel

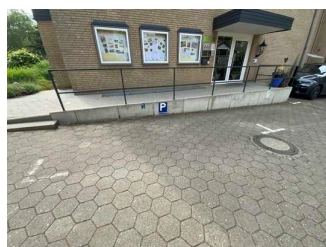
©Guido Frank



Hotel-Pension
Sonnenhügel

©Benjamin Suthe

Parken



Parken

©Benjamin Suthe

Parkplatz



Parkplatz

©Guido Frank

Es ist ein Parkplatz vorhanden.

Es ist mindestens 1 Parkplatz für Menschen mit Behinderung vorhanden.

Es gibt 1 Stellplatz/-plätze für Menschen mit Behinderung.

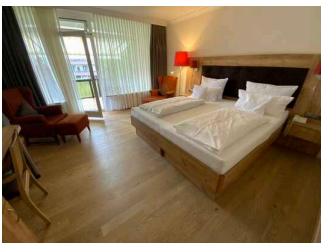
Stellplatzbreite: 200 cm

Stellplatzlänge: 500 cm

Entfernung des Stellplatzes/der Stellplätze für Menschen mit Behinderung zum Eingangsbereich: 10 m

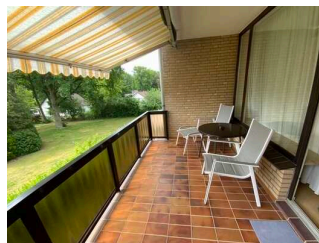
Der Stellplatz / die Stellplätze für Menschen mit Behinderung ist/sind gekennzeichnet.

Zimmer 108



Zimmer 108

©Benjamin Suthe



Zimmer 108

©Benjamin Suthe

Schlafraum (Zimmer 108)



Schlafraum

©Guido Frank



Schlafraum

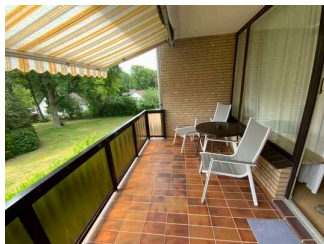
©Guido Frank

Zimmertyp: Doppelzimmer

Es ist mindestens eine frei verfügbare Steckdose in der Nähe des Bettes vorhanden.

Das Klingeln oder Anklopfen an die Zimmertür wird nicht durch ein Blinksignal angezeigt, welches in allen Räumen wahrgenommen werden kann.

Terrasse/Balkon



Terrasse/Balkon

©Benjamin Suthe



Terrasse/Balkon

©Benjamin Suthe

Tisch

Es ist mindestens ein Tisch vorhanden, an dem keine Gegenstände das Gesichtsfeld bzw. den Blickkontakt mit dem gegenüber Sitzenden stören.

Aufzug

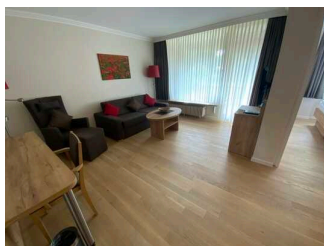


Aufzug

©Guido Frank

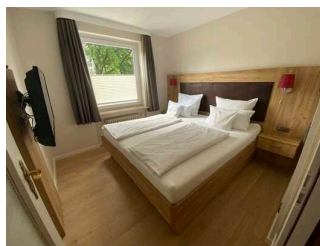
Ein abgehender Notruf im Aufzug wird akustisch bestätigt, z.B. durch eine Gegensprechanlage.

Zimmer 012



Zimmer 012

©Benjamin Suthe



Zimmer 012

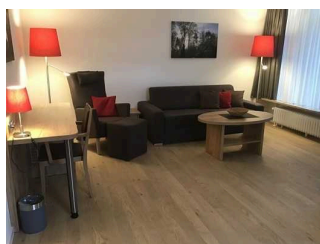
©Benjamin Suthe

Schlafrum (Zimmer 012)



Schlafrum

©Guido Frank



Schlafrum

©Guido Frank



Schlafraum

©Guido Frank



Schlafraum

©Guido Frank

Zimmertyp: Doppelzimmer

Es ist mindestens eine frei verfügbare Steckdose in der Nähe des Bettes vorhanden.

Das Klingeln oder Anklopfen an die Zimmertür wird nicht durch ein Blinksignal angezeigt, welches in allen Räumen wahrgenommen werden kann.

Restaurant / Veranstaltungsraum



Restaurant / Veranstaltungsraum

©Benjamin Suthe

Speiseraum



Speiseraum

©Guido Frank



Speiseraum

©Guido Frank



Speiseraum

©Guido Frank

Es gibt Tische mit heller und blendfreier Beleuchtung.

Anzahl: ca. 10 Tisch/Tische

Es sind Tische vorhanden, an denen keine Lampen stehen oder hängen, die das Gesichtsfeld bzw. den Blickkontakt stören.

Anzahl: ca. 10 Tisch/Tische

Es gibt Sitzbereiche mit geringen Umgebungsgeräuschen (z.B. Sitzecke, separater Raum).

Anzahl: ca. 10 Tisch/Tische

Frühstücksraum / Restaurant



Frühstücksraum /
Restaurant

©Benjamin Suthe

Frühstücksraum



Frühstücksraum

©Guido Frank



Frühstücksraum

©Guido Frank



Frühstücksraum

©Guido Frank

Es gibt Tische mit heller und blendfreier Beleuchtung.

Anzahl: ca. 20 Tisch/Tische

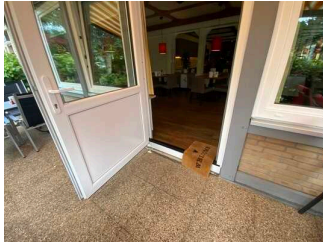
Es sind Tische vorhanden, an denen keine Lampen stehen oder hängen, die das Gesichtsfeld bzw. den Blickkontakt stören.

Anzahl: ca. 20 Tisch/Tische

Es gibt Sitzbereiche mit geringen Umgebungsgeräuschen (z.B. Sitzecke, separater Raum).

Anzahl: ca. 20 Tisch/Tische

Außengastronomie



Außengastronomie

©Benjamin Suthe

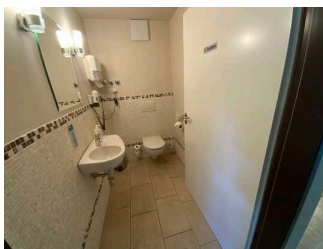


Außengastronomie

©Benjamin Suthe

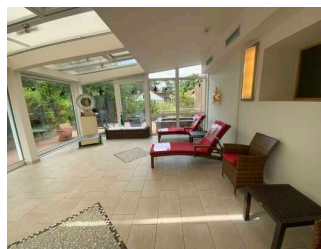
Es sind keine Tische vorhanden, den Blickkontakt mit dem gegenüber Sitzenden ungestört ermöglichen.

Wellness



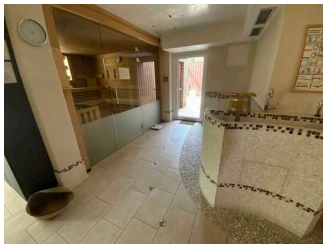
Wellness

©Benjamin Suthe



Wellness

©Benjamin Suthe



Wellness

©Benjamin Suthe

Aufzug



Aufzug

©Guido Frank

Ein abgehender Notruf im Aufzug wird akustisch bestätigt, z.B. durch eine Gegensprechanlage.

Hilfsmittel

Alarm/Hilfsmittel

Es gibt einen Alarm.

Es gibt keinen optisch deutlich wahrnehmbaren Alarm.

Aufzug: Aufzug

Ein abgehender Notruf im Aufzug wird akustisch bestätigt, z.B. durch eine Gegensprechanlage.

Es gibt keine induktive Höranlage am Schalter/Tresen/an der Rezeption.

Es wird W-LAN angeboten.