

Kurzbericht



Freilichtmuseum am Kiekeberg | ©Guido Frank

Freilichtmuseum am Kiekeberg

Am Kiekeberg 1
21224 Rosengarten

Tel: +49 40 7901760

info@kiekeberg-museum.de
<https://www.kiekeberg-museum.de/>

Herzlich willkommen!

Das Freilichtmuseum am Kiekeberg nimmt die ganze Familie mit auf eine Zeitreise. In mehr als 40 historischen Gebäuden und Gärten zeigt es das Leben in der Lüneburger Heide und Winsener Marsch von 1600 bis in die 1970er Jahre. Die Wohn- und Wirtschaftsgebäude bilden mit ihrer authentischen Einrichtung den Alltag unserer Vorfahren ab. Die Bewohner des Museums, wie die Bunten Bentheimer Schweine, die Bentheimer Landschaft und Schleswiger Kaltblüter, sorgen zu jeder Jahreszeit für eine lebhaft Atmosphäre auf dem Gelände.

Für weitere Informationen besuchen Sie bitte die Webseite <https://www.kiekeberg-museum.de>

PRÜFERGEBNIS

für

Freilichtmuseum am Kiekeberg

21224 Rosengarten, Zertifikats-ID: PA-11186-2023



Dieses Angebot wurde nach den Kriterien
der bundesweiten Kennzeichnung

»Reisen für Alle«

eingestuft und ist berechtigt, im Zeitraum

Juli 2023 – Juni 2026

die Auszeichnung

»Barrierefreiheit geprüft«

sowie die dazu gehörigen Piktogramme zu führen
und vertragsgemäß zu nutzen.



Freilichtmuseum am Kiekeberg

©Guido Frank



Freilichtmuseum am Kiekeberg

©Guido Frank

Überblick

- Parkplätze vorhanden
- Geführte Rundgänge durch das Museumsdorf und die Ausstellungen
- Museumsakademie mit Kursen zu Themen wie z.B. handwerkliche Fähigkeiten oder neue Handarbeitstechniken
- Regelmäßige Vorführungen und Mitmachprogramme zu verschiedenen Themen
- Programm für Kinder: Aktionstage wie Wassererlebnistag, Spielzeit! Historische Kindertage, Historischer Jahrmarkt, Bastel-. Spiel- und Führungsprogramm, Kindergeburtstage, museumspädagogische Angebote für alle Altersstufen
- Erlebnisreicher Wasserspielplatz
- Mietbare Räume für private Feiern, Tagungen oder Seminare

Barrierefreiheit auf einen Blick

- Parkplätze für Menschen mit Behinderung
- Gebäude stufenlos zugänglich
- Alle für Gäste nutzbaren Räume sind stufenlos oder über Aufzüge erreichbar
- 90 cm Mindestbreite aller Durchgänge/Türen
- Öffentliche WCs für Menschen mit Behinderung
- Assistenzhunde willkommen
- Es gibt akustische Informationen in den Ausstellungen
- Hilfsmittel: Rollstuhl, Rollator, mobile Sitzhocker

Informationen für Menschen mit Gehbehinderung und Rollstuhlfahrer

Alle prüfrelevanten Bereiche erfüllen die Qualitätskriterien der Kennzeichnung „**Barrierefreiheit geprüft – teilweise barrierefrei für Menschen mit Gehbehinderung**“.

Einige **Hinweise zur Barrierefreiheit** haben wir nachfolgend zusammengestellt. Detaillierte Angaben finden Sie im Prüfbericht.

- Es gibt vier gekennzeichnete Parkplätze für Menschen mit Behinderung (Stellplatzgröße: 350 cm x 500 cm).
- Der Weg vom Parkplatz zum Haupteingang ist 40 m lang. Er ist teilweise nicht leicht begeh- und befahrbar und hat eine maximale Längsneigung von 16 % über eine Strecke von 10 m.
- In 50 m Entfernung befindet sich die Bushaltestelle „Kiekeberg“.
- Das Gebäude ist stufenlos zugänglich.
- Alle für den Gast nutzbaren und erhobenen Räume und Einrichtungen sind stufenlos oder über Aufzüge zugänglich.
- Der Aufzug im Agrarium ist 248 cm x 550 cm groß.
- Der Aufzug im Gebäude M6 ist 110 cm x 140 cm groß.
- Alle für den Gast nutzbaren und erhobenen Türen/Durchgänge sind mindestens 89 cm breit.
- Der Kassentresen ist 102 cm hoch. Es ist eine andere, gleichwertige Kommunikationsmöglichkeit im Sitzen vorhanden.
- Außenwege sind mindestens 200 cm breit, teilweise nicht leicht begeh- und befahrbar und haben maximale Längsneigungen von bis zu 15 %.
- In der Ausstellung im Außengelände sind Sitzgelegenheiten vorhanden.
- Die Exponate sind überwiegend im Sitzen sichtbar.
- Die Informationen zu den Exponaten sind überwiegend im Sitzen lesbar.
- Am Pilzkiosk sind zwei unterfahrbare Tische vorhanden (Maximalhöhe 80 cm, Unterfahrbarkeit in einer Höhe von 67 cm und einer Tiefe von 30 cm).
- Auf Nachfrage werden Führungen für Menschen mit Gehbehinderung und Rollstuhlfahrer angeboten. Es ist eine Voranmeldung notwendig.
- Es stehen für Menschen mit Gehbehinderung mobile oder feste Sitzgelegenheiten zur Verfügung, die während der Führung benutzt werden können.
- Die gesamte Route der Führung ist für Rollstuhlfahrer stufenlos befahrbar.
- Angebotene Hilfsmittel: Rollstuhl, Rollator, mobile Sitzhocker im Agrarium

Öffentliches WC für Menschen mit Behinderung (am Wasserspielplatz)

- Die Tür öffnet nach innen.
- Die Bewegungsflächen betragen:
vor dem WC und vor dem Waschbecken 106 cm x 240 cm;
rechts neben dem WC 80 cm x 54 cm, links ist keine Bewegungsfläche vorhanden.
- Es sind links und rechts vom WC Haltegriffe vorhanden. Der rechte Haltegriff ist hochklappbar.

- Das Waschbecken ist unterfahrbar.
- Der Spiegel ist im Sitzen nicht einsehbar.
- Es ist kein Alarmauslöser vorhanden.

Öffentliches WC für Menschen mit Behinderung (im Ausstellungsgebäude)

- Die Bewegungsflächen betragen:
vor dem WC und vor dem Waschbecken 103 cm x 120 cm;
rechts neben dem WC 62 cm x 56 cm, links neben dem WC 74 cm x 56 cm.
- Es sind links und rechts vom WC Haltegriffe vorhanden. Die Haltegriffe sind hochklappbar.
- Das Waschbecken ist unterfahrbar.
- Der Spiegel ist im Stehen und Sitzen einsehbar.
- Es ist ein Alarmauslöser vorhanden.

Öffentliche WCs für Menschen mit Behinderung (baugleich: in der Ausstellung Antriebskräfte und Ernährungswirtschaft, OG)

- Die Bewegungsflächen betragen:
vor dem WC und vor dem Waschbecken mindestens 150 cm x 150 cm;
rechts neben dem WC mindestens 90 cm x 70 cm, links ist keine Bewegungsfläche vorhanden.
- Es sind links und rechts vom WC Haltegriffe vorhanden. Der rechte Haltegriff ist hochklappbar.
- Das Waschbecken ist eingeschränkt unterfahrbar.
- Der Spiegel ist im Sitzen nicht einsehbar.
- Es ist ein Alarmauslöser vorhanden.

Öffentliches WC für Menschen mit Behinderung (im Marschendorf, Gebäude M6)

- Die Bewegungsflächen betragen:
vor dem WC und vor dem Waschbecken 126 cm x 91 cm;
links neben dem WC 122 cm x 55 cm, rechts ist keine Bewegungsfläche vorhanden.
- Es sind links und rechts vom WC Haltegriffe vorhanden. Die Haltegriffe sind hochklappbar.
- Das Waschbecken ist eingeschränkt unterfahrbar.
- Der Spiegel ist im Sitzen nicht einsehbar.
- Es ist ein Alarmauslöser vorhanden.

Öffentliches WC für Menschen mit Behinderung (im Heidedorf)

- Die Bewegungsflächen betragen:
vor dem WC und vor dem Waschbecken 126 cm x 91 cm;
rechts neben dem WC 86 cm x 70 cm, links ist keine Bewegungsfläche vorhanden.
- Es sind links und rechts vom WC Haltegriffe vorhanden. Der linke Haltegriff ist hochklappbar.
- Das Waschbecken ist unterfahrbar.
- Der Spiegel ist im Stehen und Sitzen einsehbar.
- Es ist kein Alarmauslöser vorhanden.

Öffentliches WC für Menschen mit Behinderung (Königsberger Str.)

- Die Bewegungsflächen betragen:
vor dem WC und vor dem Waschbecken mindestens 150 cm x 150 cm;
links neben dem WC mindestens 90 cm x 70 cm, rechts neben dem WC 54 cm x 70 cm.
- Es sind links und rechts vom WC Haltegriffe vorhanden. Die Haltegriffe sind hochklappbar.
- Das Waschbecken ist unterfahrbar.
- Der Spiegel ist im Stehen und Sitzen einsehbar.
- Es ist kein Alarmauslöser vorhanden.

Informationen für Menschen mit Hörbehinderung und gehörlose Menschen

Einige **Hinweise zur Barrierefreiheit** haben wir nachfolgend zusammengestellt. Detaillierte Angaben finden Sie im Prüfbericht.

- Es gibt keinen optisch deutlich wahrnehmbaren Alarm.
- Es gibt keine induktive Höranlage.
- Ein abgehender Notruf in den Aufzügen wird akustisch bestätigt.
- Alternativ sind Treppen vorhanden.
- Die Informationen zu den Exponaten werden überwiegend schriftlich vermittelt.
- Es gibt akustische Informationen zu den Exponaten.
- Im Kiosk sind Tische mit heller und blendfreier Beleuchtung vorhanden, an denen keine Lampen stehen oder hängen, die das Gesichtsfeld bzw. den Blickkontakt stören.
- Es werden keine Führungen für Menschen mit Hörbehinderung und gehörlose Menschen angeboten.

Informationen für Menschen mit Sehbehinderung und blinde Menschen

Einige **Hinweise zur Barrierefreiheit** haben wir nachfolgend zusammengestellt. Detaillierte Angaben finden Sie im Prüfbericht.

- Assistenzhunde dürfen in alle relevanten Bereiche mitgebracht werden.
- Außenwege haben meist eine visuell kontrastreiche und taktil erfassbare Gehwegbegrenzung.

- Der Eingang ist visuell kontrastreich gestaltet.
- Die Beschilderung ist in gut lesbarer und kontrastreicher Schrift gestaltet.
- Ein abgehender Notruf im Aufzug wird akustisch bestätigt. Die Bedienelemente sind visuell kontrastreich gestaltet und taktil erfassbar.
- Treppen im Agrarium weisen mindestens an der ersten und letzten Stufe visuell kontrastreiche Kanten auf und haben beidseitige Handläufe.
- Die Exponate sind allgemein gut ausgeleuchtet.
- Die Informationen zu den Exponaten werden überwiegend schriftlich vermittelt und sind visuell kontrastreich gestaltet.
- Es gibt akustische Informationen zu den Exponaten.
- Es werden keine Führungen für Menschen mit Sehbehinderung und blinde Menschen angeboten.
- Informationen sind nicht in Braille- oder Prismenschrift verfügbar.

Informationen für Gäste mit kognitiven Beeinträchtigungen

Einige **Hinweise zur Barrierefreiheit** haben wir nachfolgend zusammengestellt. Detaillierte Angaben finden Sie im Prüfbericht.

- Name bzw. Logo des Museums sind von außen klar erkennbar.
- Die Ziele der Wege sind in Sichtweite oder es sind Wegezeichen in ständig sichtbarem Abstand vorhanden.
- Es ist ein farbliches oder bildhaftes Leitsystem vorhanden.
- Informationen zur Orientierung sind teilweise bildhaft verfügbar (Piktogramme, fotorealistische Darstellung).
- Die Informationen zu den Exponaten werden überwiegend schriftlich vermittelt, jedoch nicht in Leichter Sprache.
- Es werden keine Führungen für Menschen mit kognitiven Beeinträchtigungen angeboten.

Bildergalerie

Wir haben für Sie einige Fotos aus dem Betrieb / Angebot zusammengestellt. In den Detailberichten finden Sie weitere Fotos.



Parken

©Guido Frank



ÖPNV

©Guido Frank



Eingang

©Guido Frank



Kasse / Ticketschalter

©Guido Frank



Shop an der Kasse

©Guido Frank



Rundweg

©Guido Frank



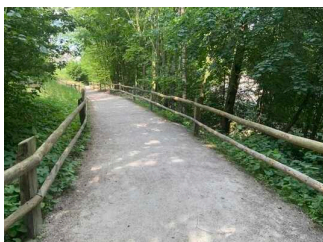
Rundweg

©Guido Frank



Rundweg

©Guido Frank



Rundweg

©Guido Frank



Marschendorf

©Guido Frank



Heidedorf

©Guido Frank



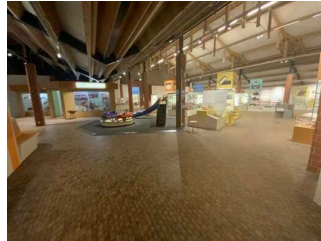
Heidedorf

©Guido Frank



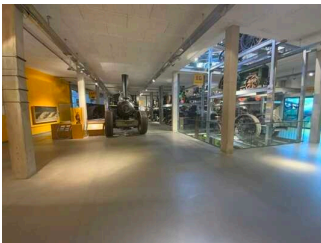
Ausstellungsgebäude

©Guido Frank



Ausstellungsgebäude

©Guido Frank



Agrarium

©Guido Frank



Agrarium

©Guido Frank



Agrarium

©Guido Frank



Wasserspielplatz

©Guido Frank



Wasserspielplatz

©Guido Frank



Königsberger Strasse

©Guido Frank



Lüneburger Landgarten

©Guido Frank



Wirtschaften auf dem Lande

©Guido Frank



Wirtschaften auf dem Land

©Guido Frank

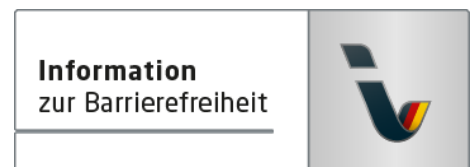
Informationen zum Kennzeichnungssystem „Reisen für Alle“

Alle nach „Reisen für Alle“ **zertifizierten Betriebe und Orte** erfüllen folgende Kriterien:

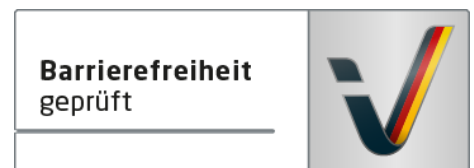
- Die Daten und Angaben zur Barrierefreiheit wurden von **externen, speziell geschulten Erhebern** vor Ort erhoben und geprüft. Es handelt sich um keine Selbsteinschätzung.
- Die Daten zur Barrierefreiheit liegen **im Detail** vor und können von Gästen eingesehen werden.
- Mindestens ein Mitarbeiter hat an einer **Schulung** zum Thema „**Barrierefreiheit als Komfort- und Qualitätsmerkmal**“ teilgenommen.

Die Kennzeichnung – Erläuterung der Logos und Piktogramme

Das Kennzeichen „**Information zur Barrierefreiheit**“ signalisiert, dass detaillierte und geprüfte Informationen zur Barrierefreiheit für alle Personengruppen vorliegen.



Das Kennzeichen „**Barrierefreiheit geprüft**“ basiert auf „Information zur Barrierefreiheit“ und bedeutet, dass zusätzlich die Qualitätskriterien für bestimmte Personengruppen teilweise oder vollständig erfüllt sind.



Die Kennzeichnung „**Barrierefreiheit geprüft**“ liegt in zwei Qualitätsstufen vor:

„**Barrierefreiheit geprüft: teilweise barrierefrei**“.

Die Qualitätskriterien sind für die dargestellte Personengruppe der Rollstuhlfahrer teilweise erfüllt, d. h. das Angebot ist für Rollstuhlfahrer teilweise barrierefrei. Das „i“ im Piktogramm signalisiert, dass man noch einmal genauer nachlesen sollte, ob das Angebot den eigenen Ansprüchen genügt.



„**Barrierefreiheit geprüft: barrierefrei**“.

Die Qualitätskriterien sind für die dargestellte Personengruppe der Rollstuhlfahrer erfüllt, d. h. das Angebot ist für Rollstuhlfahrer barrierefrei.



Es gibt Qualitätskriterien für **sieben Personengruppen** und für jede Personengruppe ein eigenes **Piktogramm**.

Menschen mit Gehbehinderung



Rollstuhlfahrer



Menschen mit Hörbehinderung



Gehörlose Menschen



Menschen mit Sehbehinderung



Blinde Menschen



Menschen mit kognitiven Beeinträchtigungen

