

## Freilichtmuseum am Kiekeberg

Am Kiekeberg 1  
21224 Rosengarten

Tel: +49 40 7901760

info@kiekeberg-museum.de  
<https://www.kiekeberg-museum.de/>

## Informationen für Menschen mit Gehbehinderung und Rollstuhlfahrer

Die Informationen zur Barrierefreiheit wurden am 14. Juni 2023 im Rahmen des Systems "Reisen für Alle" erhoben.

Detailinformationen zu Treppen, Aufzügen / Treppenliften, Rampen, Automaten und speziellen Türen auf dem Weg zu einzelnen Bereichen finden Sie in der entsprechenden Kategorie.

## Fotos zur Einrichtung



Freilichtmuseum am Kiekeberg

©Guido Frank



Freilichtmuseum am Kiekeberg

©Guido Frank



Freilichtmuseum am Kiekeberg

©Guido Frank

## Parken



Parken

©Guido Frank

# Parkplatz

---



Parkplatz  
©Guido Frank



Parkplatz  
©Guido Frank

---

Es ist ein Parkplatz vorhanden.

## Weg vom Parkplatz zum Eingang

---



Weg vom Parkplatz  
zum Eingang  
©Guido Frank



Weg vom Parkplatz  
zum Eingang  
©Guido Frank



Weg vom Parkplatz  
zum Eingang  
©Guido Frank



Weg vom Parkplatz  
zum Eingang  
©Guido Frank



Weg vom Parkplatz  
zum Eingang  
©Guido Frank



Weg vom Parkplatz  
zum Eingang  
©Guido Frank

---

Breite des Weges: 120 cm

Länge des Weges: 40 m

Der Weg ist von der Oberflächenbeschaffenheit her nicht erschütterungsarm und leicht bege- und befahrbar (z.B. Asphalt, engfugige Platten, etc.).

Maximale Längsneigung des Weges: 16 %

Maximale Längsneigung über eine Strecke von 10 m.

## ÖPNV

---



ÖPNV

©Guido Frank

## Haltestelle Kiekeberg

---



Haltestelle Kiekeberg

©Benjamin Suthe

Es gibt eine Haltestelle des öffentlichen Personennahverkehrs (ÖPNV) in max. 100m Entfernung vom Eingang/Zugang.

Entfernung der Haltestelle für Menschen mit Behinderung zum Eingangsbereich: 50 m

Breite der Bewegungsfläche entlang des Bahn-/Bussteigs/Schiffsanlegers: 230 cm

Es sind Sitzgelegenheiten vorhanden.

Schriftliche Haltestelleninformationen sind vorhanden.

## Weg von der Bushaltestelle zum Eingang

Breite des Weges: 185 cm

Länge des Weges: 50 m

Der Weg ist von der Oberflächenbeschaffenheit her nicht erschütterungsarm und leicht begeh- und befahrbar (z.B. Asphalt, engfugige Platten, etc.).

Maximale Längsneigung des Weges: 5 %

Maximale Längsneigung über eine Strecke von 20 m.

# Eingang

---



Eingang

©Guido Frank

---

## Eingangsbereich

---



Eingangsbereich

©Guido Frank



Eingangsbereich

©Guido Frank

---

### Eingangstür

Lichte Breite des Durchgangs: 190 cm

Art der Tür: Zweiflügel

Die Tür wird mit eigenem Kraftaufwand geöffnet.

BREITE der kleineren Bewegungsfläche vor/hinter der Tür: 250 cm

TIEFE der kleineren Bewegungsfläche vor/hinter der Tür: 300 cm

Höhe der Türschwelle: 0 cm

## Weg vom Parkplatz zum Eingang

---



Weg vom Parkplatz zum Eingang

©Guido Frank



Weg vom Parkplatz zum Eingang

©Guido Frank

---





### Weg vom Parkplatz zum Eingang

©Guido Frank



### Weg vom Parkplatz zum Eingang

©Guido Frank



### Weg vom Parkplatz zum Eingang

©Guido Frank



### Weg vom Parkplatz zum Eingang

©Guido Frank

---

Breite des Weges: 120 cm

Länge des Weges: 40 m

Der Weg ist von der Oberflächenbeschaffenheit her nicht erschütterungsarm und leicht begeh- und befahrbar (z.B. Asphalt, engfugige Platten, etc.).

Maximale Längsneigung des Weges: 16 %

Maximale Längsneigung über eine Strecke von 10 m.

## Kasse / Ticketschalter



### Kasse / Ticketschalter

©Guido Frank

# Kasse

---



Kasse

©Guido Frank



Kasse

©Guido Frank

---

BREITE der Bewegungsfläche vor dem Schalter/Tresen/der Kasse: 300 cm

TIEFE der Bewegungsfläche vor dem Schalter/Tresen/der Kasse: 300 cm

Der Schalter/Tresen/die Kasse ist an der höchsten Stelle 102 cm hoch.

Der Schalter/Tresen/die Kasse ist an der niedrigsten Stelle 102 cm hoch.

Es ist eine andere, gleichwertige Kommunikationsmöglichkeit im Sitzen vorhanden.

## Weg vom Parkplatz zum Eingang

---



Weg vom Parkplatz zum Eingang

©Guido Frank



Weg vom Parkplatz zum Eingang

©Guido Frank



Weg vom Parkplatz zum Eingang

©Guido Frank



Weg vom Parkplatz zum Eingang

©Guido Frank



### Weg vom Parkplatz zum Eingang

©Guido Frank



### Weg vom Parkplatz zum Eingang

©Guido Frank

---

Breite des Weges: 120 cm

Länge des Weges: 40 m

Der Weg ist von der Oberflächenbeschaffenheit her nicht erschütterungsarm und leicht begeh- und befahrbar (z.B. Asphalt, engfugige Platten, etc.).

Maximale Längsneigung des Weges: 16 %

Maximale Längsneigung über eine Strecke von 10 m.

## Wege Kassenbereich



### Wege Kassenbereich

©Guido Frank



### Wege Kassenbereich

©Guido Frank

---

Länge des Flurs/Weges/Ganges: 10 m

Mindestbreite des Flurs/Weges/Ganges: 250 cm

Vorhandene Durchgänge sind mindestens 88 cm breit.

Anmerkungen für den Gast: Durchgang ist die Tür zum Außenbereich

## Shop an der Kasse



### Shop an der Kasse

©Guido Frank

## Shop im Eingangsgebäude

---



Shop im  
Eingangsgebäude

©Guido Frank



Shop im  
Eingangsgebäude

©Guido Frank



Shop im  
Eingangsgebäude

©Guido Frank

---

BREITE des Raums: 5 m

TIEFE des Raums: 10 m

Breite des schmalsten Durchgangs im Raum: 200 cm

Es sind Sitzgelegenheiten vorhanden.

## Wege Kassenbereich

---



Wege Kassenbereich

©Guido Frank



Wege Kassenbereich

©Guido Frank

---

Länge des Flurs/Weges/Ganges: 10 m

Mindestbreite des Flurs/Weges/Ganges: 250 cm

Vorhandene Durchgänge sind mindestens 88 cm breit.

Anmerkungen für den Gast: Durchgang ist die Tür zum Außenbereich



# Rundweg

---



Rundweg

©Guido Frank



Rundweg

©Guido Frank



Rundweg

©Guido Frank



Rundweg

©Guido Frank

---

## Rundweg durch das Gelände

---



Rundweg durch das Gelände

©Guido Frank

Breite des Weges: 300 cm

Länge des Weges: 2000 m

Der Weg ist von der Oberflächenbeschaffenheit her nicht erschütterungsarm und leicht begeh- und befahrbar (z.B. Asphalt, engfugige Platten, etc.).

Maximale Längsneigung des Weges: 14 %

Maximale Längsneigung über eine Strecke von 50 m.

## Rundweg

---



### Rundgang

©Guido Frank



### Rundgang

©Guido Frank



### Rundgang

©Guido Frank



### Rundgang

©Guido Frank

---

Es gibt einen ausgeschilderten Rundgang durchs Außengelände des Museums. Der hintere Bereich des Heidedorfes ist jedoch nur schwer begeh- und befahrbar (starke Neigungen, Kopfsteinplaster).

## Marschendorf

---



### Marschendorf

©Guido Frank

## Öffentliches WC im Marschendorf (Gebäude M6)

---



### Öffentliches WC im Marschendorf (Gebäude M6)

©Guido Frank



### Öffentliches WC im Marschendorf (Gebäude M6)

©Guido Frank



Öffentliches WC  
im Marschendorf  
(Gebäude M6)

©Guido Frank



Öffentliches WC  
im Marschendorf  
(Gebäude M6)

©Guido Frank



Öffentliches WC  
im Marschendorf  
(Gebäude M6)

©Guido Frank

---

### Tür zum öffentlichen WC

Lichte Breite des Durchgangs: 90 cm

Art der Tür: Einflügel

Die Tür wird mit eigenem Kraftaufwand geöffnet.

Die kleinere Bewegungsfläche vor/hinter der Tür ist 91 cm tief und 126 cm breit.

Höhe der Türschwelle: 0 cm

Die Tür öffnet nach außen.

Die WC-Tür ist ohne Schlüssel zu öffnen.

### WC

Es ist ein Unisex-WC vorhanden.

Es ist ein WC für Menschen mit Behinderung vorhanden.

Tiefe der WC-Schüssel: 70 cm

BREITE der Bewegungsfläche LINKS neben dem WC: 32 cm

TIEFE der Bewegungsfläche LINKS neben dem WC: 70 cm

BREITE der Bewegungsfläche RECHTS neben dem WC: 86 cm

TIEFE der Bewegungsfläche RECHTS neben dem WC: 70 cm

BREITE der Bewegungsfläche vor dem WC: 126 cm

TIEFE der Bewegungsfläche vor dem WC: 91 cm

Höhe des Toilettensitzes: 48 cm

Es ist ein Haltegriff links vom WC vorhanden.

Höhe des linken Haltegriffes: 87 cm

Länge des linken Haltegriffes: 85 cm

Der Haltegriff links vom WC ist hochklappbar.

Es ist ein Haltegriff rechts vom WC vorhanden.

Höhe des rechten Haltegriffes: 87 cm

Länge des rechten Haltegriffes: 85 cm

Der Haltegriff rechts vom WC ist hochklappbar.

Es sind links und rechts vom WC Haltegriffe vorhanden.

Der Abstand zwischen dem linken und dem rechten Haltegriff beträgt 70 cm.

### Waschbecken

BREITE der Bewegungsfläche vor dem Waschbecken: 91 cm

TIEFE der Bewegungsfläche vor dem Waschbecken: 126 cm

Höhe des Waschbeckens (Oberkante vorne): 87 cm

Die Unterfahrbarkeit des Waschbeckens ist durch Verkleidungen, Schränke o. ä. eingeschränkt.

Der Spiegel ist nicht im Stehen und Sitzen einsehbar.

Anmerkungen für den Gast: Türbreite 90 cm

## Weg außen

### Weg von der Kasse über Marschendorf zum Heidedorf

---



Weg von der Kasse  
über Marschendorf  
zum Heidedorf

©Guido Frank



Weg von der Kasse  
über Marschendorf  
zum Heidedorf

©Guido Frank



Weg von der Kasse  
über Marschendorf  
zum Heidedorf

©Guido Frank



Weg von der Kasse  
über Marschendorf  
zum Heidedorf

©Guido Frank



Breite des Weges: 120 cm

Länge des Weges: 250 m

Der Weg ist von der Oberflächenbeschaffenheit her erschütterungsarm und leicht begeh- und befahrbar (z.B. Asphalt, engfugige Platten, etc.).

Maximale Längsneigung des Weges: 7 %

Maximale Längsneigung über eine Strecke von 10 m.

## Rundweg durch das Gelände

---



Rundweg durch das Gelände

©Guido Frank

---

Breite des Weges: 300 cm

Länge des Weges: 2000 m

Der Weg ist von der Oberflächenbeschaffenheit her nicht erschütterungsarm und leicht begeh- und befahrbar (z.B. Asphalt, engfugige Platten, etc.).

Maximale Längsneigung des Weges: 14 %

Maximale Längsneigung über eine Strecke von 50 m.

## Treppe Gebäude M6

Vorhandene Schwellen/Stufen: 16

Höhe der Schwellen/Stufen: 19 cm

Die Treppe hat keine geraden Läufe.

Die Treppe hat beidseitige Handläufe.

## Aufzug im Gebäude M6

---



Aufzug im Gebäude  
M6

©Guido Frank



Aufzug im Gebäude  
M6

©Guido Frank



Aufzug im Gebäude  
M6

©Guido Frank



Aufzug im Gebäude  
M6

©Guido Frank

---

BREITE der Bewegungsfläche vor dem Aufzug beim Einstieg: 250 cm

TIEFE der Bewegungsfläche vor dem Aufzug beim Einstieg: 300 cm

Lichte Durchgangsbreite der Aufzugtür: 90 cm

BREITE der Kabine innen: 110 cm

TIEFE der Kabine innen: 140 cm

BREITE der Bewegungsfläche vor dem Aufzug beim Ausstieg: 300 cm

TIEFE der Bewegungsfläche vor dem Aufzug beim Ausstieg: 300 cm

Es gibt kein horizontales Bedientableau.

Die Bedienelemente/Befehlsgeber sind wie folgt angeordnet:

HÖCHSTE Stelle der Bedienelemente: 130 cm

TIEFSTE Stelle der Bedienelemente: 105 cm

Der waagerechte Abstand von der Ecke der Kabine bis zum ersten Bedienelement (mittig) ist 80 cm.

# Flur/Weg/Gang innen

## Flur zum Aufzug M6

---



Flur zum Aufzug M6

©Guido Frank

---

Länge des Flurs/Weges/Ganges: 5 m

Mindestbreite des Flurs/Weges/Ganges: 200 cm

Vorhandene Durchgänge sind mindestens 88 cm breit.

## Flur zum Aufzug M6 (Obergeschoss)

---



Flur zum Aufzug M6  
(Obergeschoss)

©Guido Frank

---

Länge des Flurs/Weges/Ganges: 5 m

Mindestbreite des Flurs/Weges/Ganges: 300 cm

Vorhandene Durchgänge sind mindestens 88 cm breit.

## Tür zum Gebäude M6

---



Tür zum Gebäude M6

©Guido Frank



Tür zum Gebäude M6

©Guido Frank

---

Lichte Breite des Durchgangs: 121 cm

Art der Tür: Zweiflügel

Die Tür wird mit eigenem Kraftaufwand geöffnet.

BREITE der kleineren Bewegungsfläche vor/hinter der Tür: 123 cm

TIEFE der kleineren Bewegungsfläche vor/hinter der Tür: 300 cm

Höhe der Türschwelle: 2 cm

## Heidedorf

---



Heidedorf

©Guido Frank



Heidedorf

©Guido Frank

## Öffentliches WC im Heidedorf (gegenüber Gebäude H1)

---



Öffentliches WC im Heidedorf (gegenüber Gebäude H1)

©Guido Frank



Öffentliches WC im Heidedorf (gegenüber Gebäude H1)

©Guido Frank



Öffentliches WC im Heidedorf (gegenüber Gebäude H1)

©Guido Frank



Öffentliches WC im Heidedorf (gegenüber Gebäude H1)

©Guido Frank





## Öffentliches WC im Heidedorf (gegenüber Gebäude H1)

©Guido Frank

---

### Tür zum öffentlichen WC

Lichte Breite des Durchgangs: 90 cm

Art der Tür: Einflügel

Die Tür wird mit eigenem Kraftaufwand geöffnet.

Die kleinere Bewegungsfläche vor/hinter der Tür ist 160 cm tief und 210 cm breit.

Höhe der Türschwelle: 2 cm

Die Tür öffnet nach außen.

Die WC-Tür ist ohne Schlüssel zu öffnen.

### WC

Es ist ein Unisex-WC vorhanden.

Es ist ein WC für Menschen mit Behinderung vorhanden.

Tiefe der WC-Schüssel: 55 cm

BREITE der Bewegungsfläche LINKS neben dem WC: 122 cm

TIEFE der Bewegungsfläche LINKS neben dem WC: 55 cm

BREITE der Bewegungsfläche RECHTS neben dem WC: 15 cm

TIEFE der Bewegungsfläche RECHTS neben dem WC: 55 cm

BREITE der Bewegungsfläche vor dem WC: 150 cm

TIEFE der Bewegungsfläche vor dem WC: 260 cm

Höhe des Toilettensitzes: 48 cm

Es ist ein Haltegriff links vom WC vorhanden.

Höhe des linken Haltegriffes: 75 cm

Länge des linken Haltegriffes: 60 cm

Der Haltegriff links vom WC ist hochklappbar.

Es ist ein Haltegriff rechts vom WC vorhanden.

Höhe des rechten Haltegriffes: 75 cm

Länge des rechten Haltegriffes: 60 cm

Der Haltegriff rechts vom WC ist nicht hochklappbar.

Es sind links und rechts vom WC Haltegriffe vorhanden.

Der Abstand zwischen dem linken und dem rechten Haltegriff beträgt 70 cm.

## Waschbecken

BREITE der Bewegungsfläche vor dem Waschbecken: 260 cm

TIEFE der Bewegungsfläche vor dem Waschbecken: 150 cm

Höhe des Waschbeckens (Oberkante vorne): 89 cm

Das Waschbecken ist unterfahrbar in einer Höhe von 67 cm und einer Tiefe von mindestens 30 cm.

Der Spiegel ist im Stehen und Sitzen einsehbar.

## Weg außen

### Weg von der Kasse über Marschendorf zum Heidedorf

---



Weg von der Kasse  
über Marschendorf  
zum Heidedorf

©Guido Frank



Weg von der Kasse  
über Marschendorf  
zum Heidedorf

©Guido Frank



Weg von der Kasse  
über Marschendorf  
zum Heidedorf

©Guido Frank



Weg von der Kasse  
über Marschendorf  
zum Heidedorf

©Guido Frank

---

Breite des Weges: 120 cm

Länge des Weges: 250 m

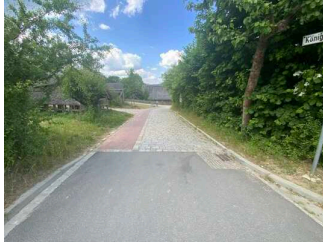
Der Weg ist von der Oberflächenbeschaffenheit her erschütterungsarm und leicht begeh- und befahrbar (z.B. Asphalt, engfugige Platten, etc.).

Maximale Längsneigung des Weges: 7 %

Maximale Längsneigung über eine Strecke von 10 m.

## Rundweg durch das Gelände

---



### Rundweg durch das Gelände

©Guido Frank

---

Breite des Weges: 300 cm

Länge des Weges: 2000 m

Der Weg ist von der Oberflächenbeschaffenheit her nicht erschütterungsarm und leicht begeh- und befahrbar (z.B. Asphalt, engfugige Platten, etc.).

Maximale Längsneigung des Weges: 14 %

Maximale Längsneigung über eine Strecke von 50 m.

## Infos zum Heidedorf

---



### Infos zum Heidedorf

©Guido Frank



### Infos zum Heidedorf

©Guido Frank

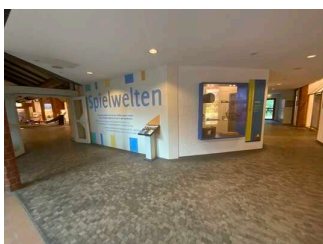
---

Wege im Heidedorf bestehen überwiegend aus Kopfsteinpflaster. Es gibt insgesamt 19 Häuser die zugänglich sind.

Maximale Längsneigung der Wege im hinteren Bereich beträgt 12 %.

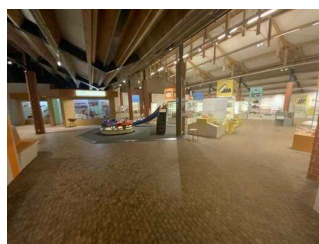
## Ausstellungsgebäude

---



### Ausstellungsgebäude

©Guido Frank



### Ausstellungsgebäude

©Guido Frank

## Eingang Ausstellungsgebäude

---



Eingang  
Ausstellungsgebäude

©Guido Frank



Eingang  
Ausstellungsgebäude

©Guido Frank



Eingang  
Ausstellungsgebäude

©Guido Frank

---

Der Eingang / Zugang ist nicht stufenlos möglich.

Eingangstür

Lichte Breite des Durchgangs: 103 cm

Art der Tür: Einflügel

Die Tür wird mit eigenem Kraftaufwand geöffnet.

BREITE der kleineren Bewegungsfläche vor/hinter der Tür: 300 cm

TIEFE der kleineren Bewegungsfläche vor/hinter der Tür: 300 cm

Höhe der Türschwelle: 0 cm

## Museumsladen

---



Museumsladen

©Guido Frank

---

BREITE des Raums: 7 m

TIEFE des Raums: 10 m

Breite des schmalsten Durchgangs im Raum: 200 cm



Es sind keine Sitzgelegenheiten vorhanden.

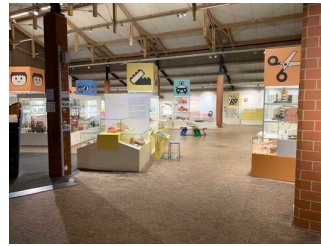
## Ausstellung Spielwelten

---



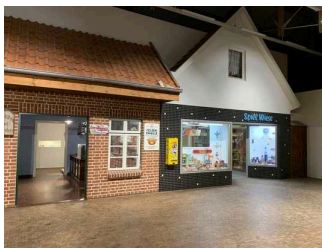
Ausstellung  
Spielwelten

©Guido Frank



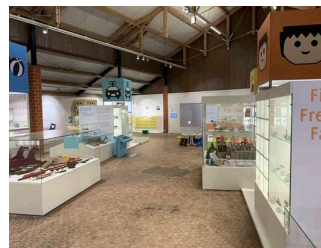
Ausstellung  
Spielwelten

©Guido Frank



Ausstellung  
Spielwelten

©Guido Frank



Ausstellung  
Spielwelten

©Guido Frank



Ausstellung  
Spielwelten

©Guido Frank

---

Breite des schmalsten Durchgangs im Raum: 240 cm

## Öffentliches WC im Ausstellungsgebäude

---



Öffentliches WC

©Guido Frank



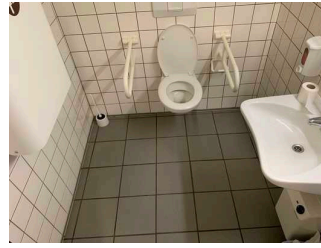
Öffentliches WC

©Guido Frank



## Öffentliches WC

©Guido Frank



## Öffentliches WC

©Guido Frank

---

### Tür zum öffentlichen WC

Lichte Breite des Durchgangs: 93 cm

Art der Tür: Einflügel

Die Tür wird mit eigenem Kraftaufwand geöffnet.

Die kleinere Bewegungsfläche vor/hinter der Tür ist 120 cm tief und 103 cm breit.

Höhe der Türschwelle: 0 cm

Die Tür öffnet nach außen.

Die WC-Tür ist ohne Schlüssel zu öffnen.

### WC

Es ist ein Unisex-WC vorhanden.

Es ist ein WC für Menschen mit Behinderung vorhanden.

Tiefe der WC-Schüssel: 56 cm

BREITE der Bewegungsfläche LINKS neben dem WC: 74 cm

TIEFE der Bewegungsfläche LINKS neben dem WC: 56 cm

BREITE der Bewegungsfläche RECHTS neben dem WC: 62 cm

TIEFE der Bewegungsfläche RECHTS neben dem WC: 56 cm

BREITE der Bewegungsfläche vor dem WC: 120 cm

TIEFE der Bewegungsfläche vor dem WC: 103 cm

Höhe des Toilettensitzes: 56 cm

Es ist ein Haltegriff links vom WC vorhanden.

Höhe des linken Haltegriffes: 88 cm

Länge des linken Haltegriffes: 60 cm

Der Haltegriff links vom WC ist hochklappbar.

Es ist ein Haltegriff rechts vom WC vorhanden.

Höhe des rechten Haltegriffes: 88 cm

Länge des rechten Haltegriffes: 60 cm

Der Haltegriff rechts vom WC ist hochklappbar.

Es sind links und rechts vom WC Haltegriffe vorhanden.

Der Abstand zwischen dem linken und dem rechten Haltegriff beträgt 76 cm.

## Waschbecken

BREITE der Bewegungsfläche vor dem Waschbecken: 87 cm

TIEFE der Bewegungsfläche vor dem Waschbecken: 120 cm

Höhe des Waschbeckens (Oberkante vorne): 103 cm

Das Waschbecken ist unterfahrbar in einer Höhe von 67 cm und einer Tiefe von mindestens 30 cm.

Der Spiegel ist im Stehen und Sitzen einsehbar.

## Weg außen

### Weg von der Kasse zum Ausstellungsgebäude

---



Weg von der Kasse zum Ausstellungsgebäude

©Guido Frank



Weg von der Kasse zum Ausstellungsgebäude

©Guido Frank



Weg von der Kasse zum Ausstellungsgebäude

©Guido Frank

---

Breite des Weges: 122 cm

Länge des Weges: 100 m

Der Weg ist von der Oberflächenbeschaffenheit her erschütterungsarm und leicht begeh- und befahrbar (z.B. Asphalt, engfugige Platten, etc.).

Maximale Längsneigung des Weges: 7 %

Maximale Längsneigung über eine Strecke von 10 m.

## Rundweg durch das Gelände

---



### Rundweg durch das Gelände

©Guido Frank

---

Breite des Weges: 300 cm

Länge des Weges: 2000 m

Der Weg ist von der Oberflächenbeschaffenheit her nicht erschütterungsarm und leicht begeh- und befahrbar (z.B. Asphalt, engfugige Platten, etc.).

Maximale Längsneigung des Weges: 14 %

Maximale Längsneigung über eine Strecke von 50 m.

## Wege im Erdgeschoss (WC, Shop und Ausstellung)

---



### Wege im Erdgeschoss (WC, Shop und Ausstellung)

©Guido Frank



### Wege im Erdgeschoss (WC, Shop und Ausstellung)

©Guido Frank



### Wege im Erdgeschoss (WC, Shop und Ausstellung)

©Guido Frank

---

Länge des Flurs/Weges/Ganges: 60 m

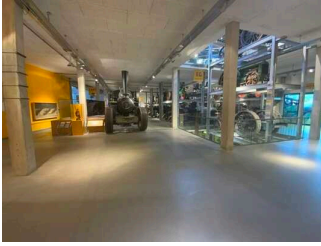
Mindestbreite des Flurs/Weges/Ganges: 300 cm

Vorhandene Durchgänge sind mindestens 88 cm breit.



# Agrarium

---



Agrarium

©Guido Frank



Agrarium

©Guido Frank



Agrarium

©Guido Frank

---

## Eingang Ausstellungsgebäude

---



Eingang  
Ausstellungsgebäude

©Guido Frank



Eingang  
Ausstellungsgebäude

©Guido Frank



Eingang  
Ausstellungsgebäude

©Guido Frank

---

Der Eingang / Zugang ist nicht stufenlos möglich.

Eingangstür

Lichte Breite des Durchgangs: 103 cm

Art der Tür: Einflügel

Die Tür wird mit eigenem Kraftaufwand geöffnet.

BREITE der kleineren Bewegungsfläche vor/hinter der Tür: 300 cm

TIEFE der kleineren Bewegungsfläche vor/hinter der Tür: 300 cm

Höhe der Türschwelle: 0 cm

## Ausstellungsraum/weitläufiger Raum

### Antriebskräfte (EG)

---



Antriebskräfte EG

©Guido Frank



Antriebskräfte EG

©Guido Frank

---

Breite des schmalsten Durchgangs im Raum: 192 cm

### Landwirtschaft (UG)

---



Landwirtschaft (UG)

©Guido Frank



Landwirtschaft (UG)

©Guido Frank

---

Breite des schmalsten Durchgangs im Raum: 220 cm

### Ernährungswirtschaft (OG)

---



Ernährungswirtschaft (OG)

©Guido Frank



Ernährungswirtschaft (OG)

©Guido Frank

---

Breite des schmalsten Durchgangs im Raum: 250 cm

## Öffentliches WC

### Öffentliches WC Antriebskräfte

---



Öffentliches WC  
Antriebskräfte

©Guido Frank



Öffentliches WC  
Antriebskräfte

©Guido Frank



Öffentliches WC  
Antriebskräfte

©Guido Frank



Öffentliches WC  
Antriebskräfte

©Guido Frank

---

Tür zum öffentlichen WC

Lichte Breite des Durchgangs: 93 cm

Art der Tür: Einflügel

Die Tür wird mit eigenem Kraftaufwand geöffnet.

Die kleinere Bewegungsfläche vor/hinter der Tür ist 170 cm tief und 150 cm breit.

Höhe der Türschwelle: 0 cm

Die Tür öffnet nach außen.

Die WC-Tür ist ohne Schlüssel zu öffnen.

#### WC

Es ist ein Unisex-WC vorhanden.

Es ist ein WC für Menschen mit Behinderung vorhanden.

Tiefe der WC-Schüssel: 70 cm

BREITE der Bewegungsfläche LINKS neben dem WC: 14 cm

TIEFE der Bewegungsfläche LINKS neben dem WC: 70 cm

---

BREITE der Bewegungsfläche RECHTS neben dem WC: 97 cm

TIEFE der Bewegungsfläche RECHTS neben dem WC: 70 cm

BREITE der Bewegungsfläche vor dem WC: 150 cm

TIEFE der Bewegungsfläche vor dem WC: 170 cm

Höhe des Toilettensitzes: 47 cm

Es ist ein Haltegriff links vom WC vorhanden.

Höhe des linken Haltegriffes: 86 cm

Länge des linken Haltegriffes: 85 cm

Der Haltegriff links vom WC ist nicht hochklappbar.

Es ist ein Haltegriff rechts vom WC vorhanden.

Höhe des rechten Haltegriffes: 86 cm

Länge des rechten Haltegriffes: 85 cm

Der Haltegriff rechts vom WC ist hochklappbar.

Es sind links und rechts vom WC Haltegriffe vorhanden.

Der Abstand zwischen dem linken und dem rechten Haltegriff beträgt 72 cm.

### Waschbecken

BREITE der Bewegungsfläche vor dem Waschbecken: 150 cm

TIEFE der Bewegungsfläche vor dem Waschbecken: 170 cm

Höhe des Waschbeckens (Oberkante vorne): 80 cm

Das Waschbecken ist unterfahrbar in einer Höhe von 67 cm und einer Tiefe von weniger als 30 cm.

Der Spiegel ist nicht im Stehen und Sitzen einsehbar.

## Öffentliches WC Ernährungswirtschaft OG

---



Öffentliches WC  
Ernährungswirtschaft  
OG

©Guido Frank



Öffentliches WC  
Ernährungswirtschaft  
OG

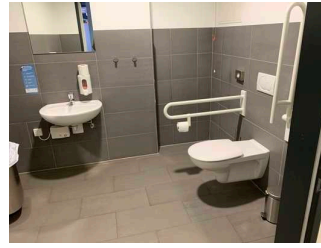
©Guido Frank





Öffentliches WC  
Ernährungswirtschaft  
OG

©Guido Frank



Öffentliches WC  
Ernährungswirtschaft  
OG

©Guido Frank

---

## Tür zum öffentlichen WC

Lichte Breite des Durchgangs: 93 cm

Art der Tür: Einflügel

Die Tür wird mit eigenem Kraftaufwand geöffnet.

Die kleinere Bewegungsfläche vor/hinter der Tür ist 170 cm tief und 150 cm breit.

Höhe der Türschwelle: 0 cm

Die Tür öffnet nach außen.

Die WC-Tür ist ohne Schlüssel zu öffnen.

## WC

Es ist ein Unisex-WC vorhanden.

Es ist ein WC für Menschen mit Behinderung vorhanden.

Tiefe der WC-Schüssel: 70 cm

BREITE der Bewegungsfläche LINKS neben dem WC: 12 cm

TIEFE der Bewegungsfläche LINKS neben dem WC: 70 cm

BREITE der Bewegungsfläche RECHTS neben dem WC: 97 cm

TIEFE der Bewegungsfläche RECHTS neben dem WC: 70 cm

BREITE der Bewegungsfläche vor dem WC: 150 cm

TIEFE der Bewegungsfläche vor dem WC: 170 cm

Höhe des Toilettensitzes: 47 cm

Es ist ein Haltegriff links vom WC vorhanden.

Höhe des linken Haltegriffes: 86 cm

Länge des linken Haltegriffes: 85 cm

Der Haltegriff links vom WC ist nicht hochklappbar.

Es ist ein Haltegriff rechts vom WC vorhanden.

Höhe des rechten Haltegriffes: 86 cm

Länge des rechten Haltegriffes: 85 cm

Der Haltegriff rechts vom WC ist hochklappbar.

Es sind links und rechts vom WC Haltegriffe vorhanden.

Der Abstand zwischen dem linken und dem rechten Haltegriff beträgt 72 cm.

### Waschbecken

BREITE der Bewegungsfläche vor dem Waschbecken: 150 cm

TIEFE der Bewegungsfläche vor dem Waschbecken: 170 cm

Höhe des Waschbeckens (Oberkante vorne): 79 cm

Das Waschbecken ist unterfahrbar in einer Höhe von 67 cm und einer Tiefe von weniger als 30 cm.

Der Spiegel ist nicht im Stehen und Sitzen einsehbar.

## Rundweg durch das Gelände

---



Rundweg durch das Gelände

©Guido Frank

---

Breite des Weges: 300 cm

Länge des Weges: 2000 m

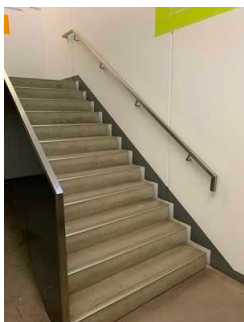
Der Weg ist von der Oberflächenbeschaffenheit her nicht erschütterungsarm und leicht begeh- und befahrbar (z.B. Asphalt, engfugige Platten, etc.).

Maximale Längsneigung des Weges: 14 %

Maximale Längsneigung über eine Strecke von 50 m.

## Treppe Agrarium

---



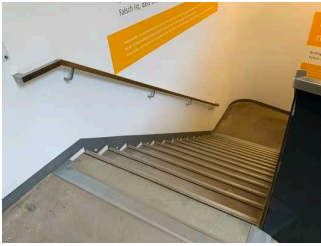
Treppe Agrarium

©Guido Frank



Treppe Agrarium

©Guido Frank



## Treppe Agrarium

©Guido Frank



## Treppe Agrarium

©Guido Frank

---

Vorhandene Schwellen/Stufen: 50

Höhe der Schwellen/Stufen: 18 cm

Die Treppe hat gerade Läufe.

Die Treppe hat beidseitige Handläufe.

## Aufzug Agrarium

---



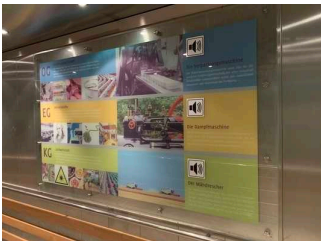
### Aufzug

©Guido Frank



### Aufzug

©Guido Frank



### Aufzug

©Guido Frank



### Aufzug

©Guido Frank



### Aufzug

©Guido Frank

---

BREITE der Bewegungsfläche vor dem Aufzug beim Einstieg: 300 cm

TIEFE der Bewegungsfläche vor dem Aufzug beim Einstieg: 300 cm

Lichte Durchgangsbreite der Aufzugtür: 250 cm

BREITE der Kabine innen: 248 cm

TIEFE der Kabine innen: 550 cm

BREITE der Bewegungsfläche vor dem Aufzug beim Ausstieg: 300 cm

TIEFE der Bewegungsfläche vor dem Aufzug beim Ausstieg: 300 cm

Es gibt kein horizontales Bedientableau.

Die Bedienelemente/Befehlsgeber sind wie folgt angeordnet:

HÖCHSTE Stelle der Bedienelemente: 119 cm

TIEFSTE Stelle der Bedienelemente: 105 cm

Der waagerechte Abstand von der Ecke der Kabine bis zum ersten Bedienelement (mittig) ist 70 cm.

## Flur/Weg/Gang innen

### Wege im Erdgeschoss (WC, Shop und Ausstellung)

---



Wege im Erdgeschoss  
(WC, Shop und  
Ausstellung)

©Guido Frank



Wege im Erdgeschoss  
(WC, Shop und  
Ausstellung)

©Guido Frank



Wege im Erdgeschoss  
(WC, Shop und  
Ausstellung)

©Guido Frank

---

Länge des Flurs/Weges/Ganges: 60 m

Mindestbreite des Flurs/Weges/Ganges: 300 cm

Vorhandene Durchgänge sind mindestens 88 cm breit.

### Wege Erdgeschoss Agrarium

Länge des Flurs/Weges/Ganges: 50 m

Mindestbreite des Flurs/Weges/Ganges: 250 cm



Vorhandene Durchgänge sind mindestens 88 cm breit.

## Wege Agrarium OG

---



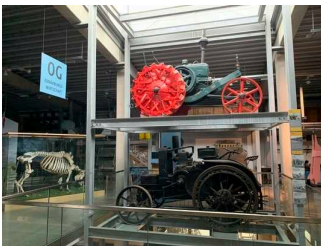
Wege Agrarium OG

©Guido Frank



Wege Agrarium OG

©Guido Frank



Wege Agrarium OG

©Guido Frank



Wege Agrarium OG

©Guido Frank

---

Länge des Flurs/Weges/Ganges: 50 m

Mindestbreite des Flurs/Weges/Ganges: 250 cm

Vorhandene Durchgänge sind mindestens 88 cm breit.

## Wege Agrarium UG

---



Wege Agrarium UG

©Guido Frank



Wege Agrarium UG

©Guido Frank

---

Länge des Flurs/Weges/Ganges: 50 m

Mindestbreite des Flurs/Weges/Ganges: 250 cm

Vorhandene Durchgänge sind mindestens 88 cm breit.

# Wasserspielplatz

---



Wasserspielplatz

©Guido Frank



Wasserspielplatz

©Guido Frank

---

# Pilzkiosk

---



Pilzkiosk

©Guido Frank

---

Breite des schmalsten Durchgangs im Raum: 300 cm

Es sind unterfahrbare Tische (Maximalhöhe 80 cm, Unterfahrbarkeit in einer Höhe von 67 cm und einer Tiefe von 30 cm) vorhanden.

Anzahl: ca. 2 Tisch/Tische

# Spielplatz

---



Spielplatz

©Guido Frank



Spielplatz

©Guido Frank



Spielplatz

©Guido Frank



Spielplatz

©Guido Frank

---



### Spielplatz

©Guido Frank



### Spielplatz

©Guido Frank



### Spielplatz

©Guido Frank



### Spielplatz

©Guido Frank



### Spielplatz

©Guido Frank



### Spielplatz

©Guido Frank

---

Der Spielbereich ist nicht mit dem Rollstuhl befahrbar.

BREITE der kleinsten Bewegungsfläche zwischen den Spielgeräten: 150 cm

TIEFE der kleinsten Bewegungsfläche zwischen den Spielgeräten: 150 cm

Die Erlebnisbereiche sind mindestens von Nebenwegen aus erreichbar.

Es gibt Spielgeräte, die für Rollstuhlfahrer zugänglich und nutzbar sind.

Es gibt Sandspielbereiche.

Es sind keine Umsetzungsmöglichkeiten vom Rollstuhl auf die Sandkasteneinfassung vorhanden.

# Öffentliches WC am Wasserspielplatz

---



Öffentliches WC am Wasserspielplatz

©Guido Frank



Öffentliches WC am Wasserspielplatz

©Guido Frank



Öffentliches WC am Wasserspielplatz

©Guido Frank

---

## Tür zum öffentlichen WC

Lichte Breite des Durchgangs: 89 cm

Art der Tür: Einflügel

Die Tür wird mit eigenem Kraftaufwand geöffnet.

Die kleinere Bewegungsfläche vor/hinter der Tür ist 240 cm tief und 106 cm breit.

Höhe der Türschwelle: 2 cm

Die Tür öffnet nach innen.

Die WC-Tür ist ohne Schlüssel zu öffnen.

## WC

Es ist ein Unisex-WC vorhanden.

Es ist ein WC für Menschen mit Behinderung vorhanden.

Tiefe der WC-Schüssel: 54 cm

BREITE der Bewegungsfläche LINKS neben dem WC: 12 cm

TIEFE der Bewegungsfläche LINKS neben dem WC: 54 cm

BREITE der Bewegungsfläche RECHTS neben dem WC: 80 cm

TIEFE der Bewegungsfläche RECHTS neben dem WC: 54 cm

BREITE der Bewegungsfläche vor dem WC: 106 cm

TIEFE der Bewegungsfläche vor dem WC: 240 cm

Höhe des Toilettensitzes: 49 cm



Es ist ein Haltegriff links vom WC vorhanden.

Höhe des linken Haltegriffes: 83 cm

Länge des linken Haltegriffes: 85 cm

Der Haltegriff links vom WC ist nicht hochklappbar.

Es ist ein Haltegriff rechts vom WC vorhanden.

Höhe des rechten Haltegriffes: 83 cm

Länge des rechten Haltegriffes: 85 cm

Der Haltegriff rechts vom WC ist hochklappbar.

Es sind links und rechts vom WC Haltegriffe vorhanden.

Der Abstand zwischen dem linken und dem rechten Haltegriff beträgt 65 cm.

Anmerkungen zum WC: WC nur im Sommer offen

### Waschbecken

BREITE der Bewegungsfläche vor dem Waschbecken: 240 cm

TIEFE der Bewegungsfläche vor dem Waschbecken: 106 cm

Höhe des Waschbeckens (Oberkante vorne): 85 cm

Das Waschbecken ist unterfahrbar in einer Höhe von 67 cm und einer Tiefe von mindestens 30 cm.

Der Spiegel ist nicht im Stehen und Sitzen einsehbar.

## Weg außen

### Weg um den Spielplatz

---



Weg um den  
Spielplatz

©Guido Frank



Weg um den  
Spielplatz

©Guido Frank



## Weg um den Spielplatz

©Guido Frank

---

Breite des Weges: 146 cm

Länge des Weges: 100 m

Der Weg ist von der Oberflächenbeschaffenheit her erschütterungsarm und leicht begeh- und befahrbar (z.B. Asphalt, engfugige Platten, etc.).

Maximale Längsneigung des Weges: 8 %

Maximale Längsneigung über eine Strecke von 20 m.

## Weg vom Ausstellungsgebäude zum Spielplatz

Breite des Weges: 210 cm

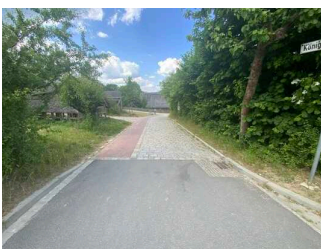
Länge des Weges: 200 m

Der Weg ist von der Oberflächenbeschaffenheit her nicht erschütterungsarm und leicht begeh- und befahrbar (z.B. Asphalt, engfugige Platten, etc.).

Maximale Längsneigung des Weges: 15 %

Maximale Längsneigung über eine Strecke von 20 m.

## Rundweg durch das Gelände



## Rundweg durch das Gelände

©Guido Frank

---

Breite des Weges: 300 cm

Länge des Weges: 2000 m

Der Weg ist von der Oberflächenbeschaffenheit her nicht erschütterungsarm und leicht begeh- und befahrbar (z.B. Asphalt, engfugige Platten, etc.).

Maximale Längsneigung des Weges: 14 %

Maximale Längsneigung über eine Strecke von 50 m.

## Königsberger Strasse

---



Königsberger Strasse

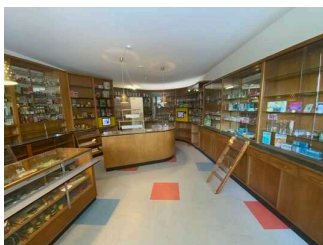
©Guido Frank

---

## Ausstellungsraum/weitläufiger Raum

### Adler Drogerie

---



Adler Drogerie

©Guido Frank

---

### Tür zum Ausstellungsraum

Lichte Breite des Durchgangs: 90 cm

Art der Tür: Einflügel

Die Tür wird mit eigenem Kraftaufwand geöffnet.

BREITE der kleineren Bewegungsfläche vor/hinter der Tür: 130 cm

TIEFE der kleineren Bewegungsfläche vor/hinter der Tür: 150 cm

Höhe der Türschwelle: 2 cm

Breite des schmalsten Durchgangs im Raum: 200 cm

### Elektrotechnik und Reparatur

---



Elektrotechnik und  
Reparatur

©Guido Frank

---

## Tür zum Ausstellungsraum

Lichte Breite des Durchgangs: 90 cm

Art der Tür: Einflügel

Die Tür wird mit eigenem Kraftaufwand geöffnet.

BREITE der kleineren Bewegungsfläche vor/hinter der Tür: 130 cm

TIEFE der kleineren Bewegungsfläche vor/hinter der Tür: 150 cm

Höhe der Türschwelle: 2 cm

Breite des schmalsten Durchgangs im Raum: 300 cm

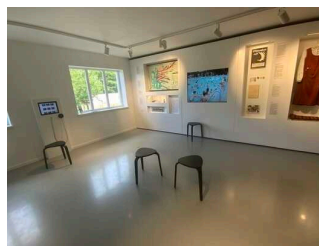
## Siedlungs- Doppelhaus K4

---



Siedlungs-  
Doppelhaus K4

©Guido Frank



Siedlungs-  
Doppelhaus K4

©Guido Frank

---

## Tür zum Ausstellungsraum

Lichte Breite des Durchgangs: 85 cm

Art der Tür: Einflügel

Die Tür wird mit eigenem Kraftaufwand geöffnet.

BREITE der kleineren Bewegungsfläche vor/hinter der Tür: 200 cm

TIEFE der kleineren Bewegungsfläche vor/hinter der Tür: 200 cm

Höhe der Türschwelle: 2 cm

Breite des schmalsten Durchgangs im Raum: 300 cm

## Öffentliches WC Königsberger Straße

---



Öffentliches WC  
Königsberger Straße

©Guido Frank



Öffentliches WC  
Königsberger Straße

©Guido Frank

---

## Tür zum öffentlichen WC

Lichte Breite des Durchgangs: 83 cm

Art der Tür: Einflügel

Die Tür wird mit eigenem Kraftaufwand geöffnet.

Die kleinere Bewegungsfläche vor/hinter der Tür ist 185 cm tief und 250 cm breit.

Höhe der Türschwelle: 2 cm

Die Tür öffnet nach außen.

Die WC-Tür ist ohne Schlüssel zu öffnen.

## **WC**

Es ist ein Unisex-WC vorhanden.

Es ist ein WC für Menschen mit Behinderung vorhanden.

Tiefe der WC-Schüssel: 70 cm

BREITE der Bewegungsfläche LINKS neben dem WC: 148 cm

TIEFE der Bewegungsfläche LINKS neben dem WC: 70 cm

BREITE der Bewegungsfläche RECHTS neben dem WC: 54 cm

TIEFE der Bewegungsfläche RECHTS neben dem WC: 70 cm

BREITE der Bewegungsfläche vor dem WC: 250 cm

TIEFE der Bewegungsfläche vor dem WC: 185 cm

Höhe des Toilettensitzes: 48 cm

Es ist ein Haltegriff links vom WC vorhanden.

Höhe des linken Haltegriffes: 75 cm

Länge des linken Haltegriffes: 70 cm

Der Haltegriff links vom WC ist hochklappbar.

Es ist ein Haltegriff rechts vom WC vorhanden.

Höhe des rechten Haltegriffes: 70 cm

Länge des rechten Haltegriffes: 75 cm

Der Haltegriff rechts vom WC ist hochklappbar.

Es sind links und rechts vom WC Haltegriffe vorhanden.

Der Abstand zwischen dem linken und dem rechten Haltegriff beträgt 70 cm.

## **Waschbecken**

BREITE der Bewegungsfläche vor dem Waschbecken: 185 cm

TIEFE der Bewegungsfläche vor dem Waschbecken: 250 cm



Höhe des Waschbeckens (Oberkante vorne): 81 cm

Das Waschbecken ist unterfahrbar in einer Höhe von 67 cm und einer Tiefe von mindestens 30 cm.

Der Spiegel ist im Stehen und Sitzen einsehbar.

## Rundweg durch das Gelände

---



### Rundweg durch das Gelände

©Guido Frank

---

Breite des Weges: 300 cm

Länge des Weges: 2000 m

Der Weg ist von der Oberflächenbeschaffenheit her nicht erschütterungsarm und leicht begeh- und befahrbar (z.B. Asphalt, engfugige Platten, etc.).

Maximale Längsneigung des Weges: 14 %

Maximale Längsneigung über eine Strecke von 50 m.

## Gasolin

---



### Gasolin

©Guido Frank

---

Ausstellungsobjekt ist eine alte Tankstelle

## Lüneburger Landgarten

---



### Lüneburger Landgarten

©Guido Frank

# Lüneburger Landgarten

---



Lüneburger Landgarten

©Guido Frank



Lüneburger Landgarten

©Guido Frank



Lüneburger Landgarten

©Guido Frank

---

Breite des schmalsten Durchgangs im Raum: 200 cm

## Weg außen

### Rundweg durch das Gelände

---



Rundweg durch das Gelände

©Guido Frank

---

Breite des Weges: 300 cm

Länge des Weges: 2000 m

Der Weg ist von der Oberflächenbeschaffenheit her nicht erschütterungsarm und leicht begeh- und befahrbar (z.B. Asphalt, engfugige Platten, etc.).

Maximale Längsneigung des Weges: 14 %

Maximale Längsneigung über eine Strecke von 50 m.

## Weg vom Agrarium zum Lüneburg Garten

---



### Weg vom Agrarium zum Lüneburg Garten

©Guido Frank

---

Breite des Weges: 200 cm

Länge des Weges: 100 m

Der Weg ist von der Oberflächenbeschaffenheit her erschütterungsarm und leicht begeh- und befahrbar (z.B. Asphalt, engfugige Platten, etc.).

Maximale Längsneigung des Weges: 12 %

Maximale Längsneigung über eine Strecke von 30 m.

## Wege im Garten

---



### Wege im Garten

©Guido Frank

---

Breite des Weges: 200 cm

Länge des Weges: 50 m

Der Weg ist von der Oberflächenbeschaffenheit her nicht erschütterungsarm und leicht begeh- und befahrbar (z.B. Asphalt, engfugige Platten, etc.).

Maximale Längsneigung des Weges: 0 %

Maximale Längsneigung über eine Strecke von 0 m.

# Wirtschaften auf dem Lande

---



Wirtschaften auf dem Lande

©Guido Frank



Wirtschaften auf dem Lande

©Guido Frank

---

## Weg außen

### Weg außen W1-4

---



Weg außen W1-4

©Guido Frank

---

Breite des Weges: 300 cm

Länge des Weges: 50 m

Der Weg ist von der Oberflächenbeschaffenheit her nicht erschütterungsarm und leicht begeh- und befahrbar (z.B. Asphalt, engfugige Platten, etc.).

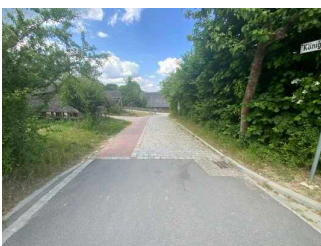
Maximale Längsneigung des Weges: 0 %

Maximale Längsneigung über eine Strecke von 0 m.

---

## Rundweg durch das Gelände

---



Rundweg durch das Gelände

©Guido Frank

---

Breite des Weges: 300 cm

Länge des Weges: 2000 m

Der Weg ist von der Oberflächenbeschaffenheit her nicht erschütterungsarm und leicht begeh- und befahrbar (z.B. Asphalt, engfugige Platten, etc.).

---

Maximale Längsneigung des Weges: 14 %

Maximale Längsneigung über eine Strecke von 50 m.

## Wirtschaften auf dem Lande

---



Wirtschaften auf dem Lande

©Guido Frank



Wirtschaften auf dem Lande

©Guido Frank

---

Es gibt vier Exponate. Drei davon sind von außen einsehbar und eines ist ein Haus, welches über eine große Stufe erreichbar ist.

## Gastronomie

### Gastronomie

---



Gastronomie

©Guido Frank



Gastronomie

©Guido Frank



Gastronomie

©Guido Frank

---

Extern betriebenes Café im Agrarium vorhanden.

Im Marschendorf befindet sich das Restaurant mit Biergarten: „Stoof Mudders Kroog“

## Führungen

### Führungen

Es werden Führungen für Menschen mit Gehbehinderung angeboten.



Es werden Führungen für Rollstuhlfahrer angeboten.

Die Gästeführer sind so ausgebildet, dass Rollstuhlfahrer an jeder Führung teilnehmen können.

Es ist eine Voranmeldung für die Führung notwendig.

Es stehen für Menschen mit Gehbehinderung mobile oder feste Sitzgelegenheiten zur Verfügung, die während der Führung benutzt werden können.

Die gesamte Route der Führung ist für Rollstuhlfahrer stufenlos befahrbar.

## **Hilfsmittel**

### **Alarm/Hilfsmittel**

Assistenzhunde (Begleithunde, Blindenführhunde etc.) dürfen in alle relevanten Bereiche/Räume des Betriebes/Angebotes mitgebracht werden.

Es werden Hilfsmittel angeboten.

Rollstuhl, Rollator,

Andere angebotene Hilfsmittel: Museumshocker im Agrarium

Es werden Führungen für Menschen mit Behinderung angeboten.