

Freilichtmuseum am Kiekeberg

Am Kiekeberg 1
21224 Rosengarten

Tel: +49 40 7901760

info@kiekeberg-museum.de
<https://www.kiekeberg-museum.de/>

Informationen für Menschen mit Sehbehinderung und blinde Menschen

Die Informationen zur Barrierefreiheit wurden am 14. Juni 2023 im Rahmen des Systems "Reisen für Alle" erhoben.

Detailinformationen zu Treppen, Aufzügen / Treppenliften, Rampen, Automaten und speziellen Türen auf dem Weg zu einzelnen Bereichen finden Sie in der entsprechenden Kategorie.

Fotos zur Einrichtung



Freilichtmuseum am Kiekeberg

©Guido Frank



Freilichtmuseum am Kiekeberg

©Guido Frank



Freilichtmuseum am Kiekeberg

©Guido Frank

Parken



Parken

©Guido Frank

Parkplatz



Parkplatz
©Guido Frank



Parkplatz
©Guido Frank

Es ist ein Parkplatz vorhanden.

Weg vom Parkplatz zum Eingang



Weg vom Parkplatz
zum Eingang
©Guido Frank



Weg vom Parkplatz
zum Eingang
©Guido Frank



Weg vom Parkplatz
zum Eingang
©Guido Frank



Weg vom Parkplatz
zum Eingang
©Guido Frank



Weg vom Parkplatz
zum Eingang
©Guido Frank



Weg vom Parkplatz
zum Eingang
©Guido Frank

Breite des Weges: 120 cm

Länge des Weges: 40 m

Die Gehwegbegrenzung ist visuell kontrastreich.

ÖPNV



ÖPNV

©Guido Frank

Haltestelle Kiekeberg



Haltestelle Kiekeberg

©Benjamin Suthe

Es gibt eine Haltestelle des öffentlichen Personennahverkehrs (ÖPNV) in max. 100m Entfernung vom Eingang/Zugang.

Entfernung der Haltestelle für Menschen mit Behinderung zum Eingangsbereich: 50 m

Es sind visuell kontrastreiche Bodenindikatoren (z.B. Leitstreifen) vorhanden.

Es sind taktil erfassbare Bodenindikatoren (z.B. Leitstreifen) vorhanden.

Schriftliche Haltestelleninformationen sind vorhanden.

Es sind keine akustischen Haltestelleninformationen vorhanden.

Weg von der Bushaltestelle zum Eingang

Breite des Weges: 185 cm

Länge des Weges: 50 m

Die Gehwegbegrenzung ist visuell kontrastreich.

Eingang



Eingang

©Guido Frank

Eingangsbereich



Eingangsbereich

©Guido Frank



Eingangsbereich

©Guido Frank

Der Eingangsbereich ist visuell kontrastreich zur Umgebung abgesetzt.

Der Eingangsbereich ist durch einen taktil wahrnehmbaren Bodenbelagswechsel erkennbar.

Eingangstür

Art der Tür: Zweiflügel

Die Tür wird mit eigenem Kraftaufwand geöffnet.

Die Tür bzw. der Türrahmen ist visuell kontrastreich zur Umgebung abgesetzt.

Glastüren sind nicht mit Sicherheitsmarkierungen gekennzeichnet.

Weg vom Parkplatz zum Eingang



Weg vom Parkplatz zum Eingang

©Guido Frank



Weg vom Parkplatz zum Eingang

©Guido Frank



Weg vom Parkplatz zum Eingang

©Guido Frank



Weg vom Parkplatz zum Eingang

©Guido Frank



Weg vom Parkplatz zum Eingang

©Guido Frank



Weg vom Parkplatz zum Eingang

©Guido Frank

Breite des Weges: 120 cm

Länge des Weges: 40 m

Die Gehwegbegrenzung ist visuell kontrastreich.

Kasse / Ticketschalter



Kasse / Ticketschalter

©Guido Frank

Kasse



Kasse

©Guido Frank



Kasse

©Guido Frank

Die Gehbahn von der Eingangstür zum Schalter/Tresen/zur Kasse ist nicht mit visuell kontrastreichen Markierungen (z.B. Teppich) gekennzeichnet.

Die Gehbahn von der Eingangstür zum Schalter/Tresen/zur Kasse ist nicht mit taktil erfassbaren Markierungen (z.B. Bodenindikatoren) gekennzeichnet.

Weg vom Parkplatz zum Eingang



Weg vom Parkplatz zum Eingang

©Guido Frank



Weg vom Parkplatz zum Eingang

©Guido Frank



Weg vom Parkplatz zum Eingang

©Guido Frank



Weg vom Parkplatz zum Eingang

©Guido Frank



Weg vom Parkplatz zum Eingang

©Guido Frank



Weg vom Parkplatz zum Eingang

©Guido Frank

Breite des Weges: 120 cm

Länge des Weges: 40 m

Die Gehwegbegrenzung ist visuell kontrastreich.

Wege Kassenbereich



Wege Kassenbereich

©Guido Frank



Wege Kassenbereich

©Guido Frank

Länge des Flurs/Weges/Ganges: 10 m

Es sind keine Hindernisse, z.B. in den Weg ragende Gegenstände, vorhanden.

Anmerkungen für den Gast: Durchgang ist die Tür zum Außenbereich

Shop an der Kasse



Shop an der Kasse

©Guido Frank

Shop im Eingangsgebäude



Shop im
Eingangsgebäude

©Guido Frank



Shop im
Eingangsgebäude

©Guido Frank



Shop im
Eingangsgebäude

©Guido Frank

BREITE des Raums: 5 m

TIEFE des Raums: 10 m

Es sind keine Hindernisse, z.B. in den Raum ragende Gegenstände, vorhanden.

Wege Kassenbereich



Wege Kassenbereich

©Guido Frank



Wege Kassenbereich

©Guido Frank

Länge des Flurs/Weges/Ganges: 10 m

Es sind keine Hindernisse, z.B. in den Weg ragende Gegenstände, vorhanden.

Anmerkungen für den Gast: Durchgang ist die Tür zum Außenbereich

Rundweg



Rundweg

©Guido Frank



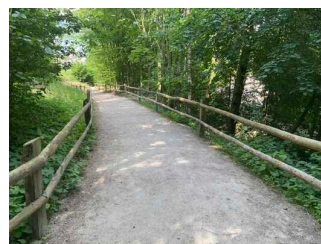
Rundweg

©Guido Frank



Rundweg

©Guido Frank



Rundweg

©Guido Frank

Rundweg durch das Gelände



Rundweg durch das Gelände

©Guido Frank

Breite des Weges: 300 cm

Länge des Weges: 2000 m

Die Gehwegbegrenzung ist visuell kontrastreich.

Beschilderung Außenwege



Beschilderung Außenwege

©Guido Frank



Beschilderung Außenwege

©Guido Frank



Beschilderung Außenwege

©Guido Frank



Beschilderung Außenwege

©Guido Frank

Die Beschilderung ist in gut lesbarer Schrift gestaltet.

Es besteht zwischen Schrift/Piktogramm und Hintergrund ein guter visueller Kontrast.

Zahlen, Buchstaben (bis zu 4 Zeichen) oder Piktogramme sind nicht taktil erfassbar (z.B. Relief- oder Prismenschrift).

Es sind Informationen vorhanden, die der Orientierung dienen und aus Wörtern bestehen.

Informationen zur Orientierung sind in fotorealistischer Darstellung oder in Form von Piktogrammen verfügbar. Informationen zur Orientierung sind in Schriftform verfügbar.

Rundweg



Rundgang

©Guido Frank



Rundgang

©Guido Frank



Rundgang

©Guido Frank



Rundgang

©Guido Frank

Es gibt einen ausgeschilderten Rundgang durchs Außengelände des Museums. Der hintere Bereich des Heidedorfes ist jedoch nur schwer begeh- und befahrbar (starke Neigungen, Kopfsteinplaster).

Marschendorf



Marschendorf

©Guido Frank

Öffentliches WC im Marschendorf (Gebäude M6)



Öffentliches WC
im Marschendorf
(Gebäude M6)

©Guido Frank



Öffentliches WC
im Marschendorf
(Gebäude M6)

©Guido Frank



Öffentliches WC
im Marschendorf
(Gebäude M6)

©Guido Frank



Öffentliches WC
im Marschendorf
(Gebäude M6)

©Guido Frank



Öffentliches WC
im Marschendorf
(Gebäude M6)

©Guido Frank

Tür zum öffentlichen WC

Art der Tür: Einflügel

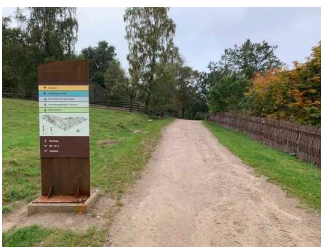
Die Tür wird mit eigenem Kraftaufwand geöffnet.

Die Tür bzw. der Türrahmen ist visuell kontrastreich zur Umgebung abgesetzt.

Anmerkungen für den Gast: Türbreite 90 cm

Weg außen

Weg von der Kasse über Marschendorf zum Heidedorf



Weg von der Kasse
über Marschendorf
zum Heidedorf

©Guido Frank



Weg von der Kasse
über Marschendorf
zum Heidedorf

©Guido Frank



Weg von der Kasse
über Marschendorf
zum Heidedorf

©Guido Frank



Weg von der Kasse
über Marschendorf
zum Heidedorf

©Guido Frank

Breite des Weges: 120 cm

Länge des Weges: 250 m

Die Gehwegbegrenzung ist visuell kontrastreich. Die Gehwegbegrenzung ist taktil erfassbar.

Rundweg durch das Gelände



Rundweg durch das Gelände

©Guido Frank

Breite des Weges: 300 cm

Länge des Weges: 2000 m

Die Gehwegbegrenzung ist visuell kontrastreich.

Treppe Gebäude M6

Vorhandene Schwellen/Stufen: 16

Höhe der Schwellen/Stufen: 19 cm

Die Treppe hat keine geraden Läufe.

Die Treppe hat beidseitige Handläufe.

Die Handläufe werden am Anfang und am Ende der Treppenläufe nicht weitergeführt.

Es sind keine taktilen Informationen zum Stockwerk am Anfang und am Ende der Treppenläufe vorhanden.

Die Stufen sind nicht visuell kontrastreich gestaltet.

Es besteht kein visueller Kontrast zwischen dem Fußbodenbelag und Treppenauf- oder abgängen.

Es besteht kein taktiler Kontrast zwischen dem Fußbodenbelag und Treppenauf- oder abgängen.

Die Treppe ist hell und blendfrei ausgeleuchtet.

Aufzug im Gebäude M6



Aufzug im Gebäude M6

©Guido Frank



Aufzug im Gebäude M6

©Guido Frank



Aufzug im Gebäude M6

©Guido Frank



Aufzug im Gebäude M6

©Guido Frank

Der Aufzug ist hell und blendfrei ausgeleuchtet.

Es gibt kein horizontales Bedientableau.

Die Bedienelemente und die Beschilderung sind visuell kontrastreich gestaltet.

Die Bedienelemente sind nicht taktil erfassbar, sondern Sensortasten.

Es ist keine Beschilderung vorhanden.

Der Aufzug bedient nur zwei Etagen.

Flur/Weg/Gang innen

Flur zum Aufzug M6



Flur zum Aufzug M6

©Guido Frank

Länge des Flurs/Weges/Ganges: 5 m

Es sind keine Hindernisse, z.B. in den Weg ragende Gegenstände, vorhanden.

Flur zum Aufzug M6 (Obergeschoss)



Flur zum Aufzug M6
(Obergeschoss)

©Guido Frank

Länge des Flurs/Weges/Ganges: 5 m

Es sind keine Hindernisse, z.B. in den Weg ragende Gegenstände, vorhanden.

Tür zum Gebäude M6



Tür zum Gebäude M6

©Guido Frank



Tür zum Gebäude M6

©Guido Frank

Art der Tür: Zweiflügel

Die Tür wird mit eigenem Kraftaufwand geöffnet.

Die Tür bzw. der Türrahmen ist visuell kontrastreich zur Umgebung abgesetzt.

Beschilderung Außenwege



Beschilderung
Außenwege

©Guido Frank



Beschilderung
Außenwege

©Guido Frank



Beschilderung Außenwege

©Guido Frank



Beschilderung Außenwege

©Guido Frank

Die Beschilderung ist in gut lesbarer Schrift gestaltet.

Es besteht zwischen Schrift/Piktogramm und Hintergrund ein guter visueller Kontrast.

Zahlen, Buchstaben (bis zu 4 Zeichen) oder Piktogramme sind nicht taktil erfassbar (z.B. Relief- oder Prismenschrift).

Es sind Informationen vorhanden, die der Orientierung dienen und aus Wörtern bestehen.

Informationen zur Orientierung sind in fotorealistischer Darstellung oder in Form von Piktogrammen verfügbar. Informationen zur Orientierung sind in Schriftform verfügbar.

Heidedorf



Heidedorf

©Guido Frank



Heidedorf

©Guido Frank

Öffentliches WC im Heidedorf (gegenüber Gebäude H1)



Öffentliches WC im Heidedorf (gegenüber Gebäude H1)

©Guido Frank



Öffentliches WC im Heidedorf (gegenüber Gebäude H1)

©Guido Frank



Öffentliches WC im Heidedorf (gegenüber Gebäude H1)

©Guido Frank



Öffentliches WC im Heidedorf (gegenüber Gebäude H1)

©Guido Frank



Öffentliches WC im Heidedorf (gegenüber Gebäude H1)

©Guido Frank

Tür zum öffentlichen WC

Art der Tür: Einflügel

Die Tür wird mit eigenem Kraftaufwand geöffnet.

Die Tür bzw. der Türrahmen ist visuell kontrastreich zur Umgebung abgesetzt.

Weg außen

Weg von der Kasse über Marschendorf zum Heidedorf



Weg von der Kasse über Marschendorf zum Heidedorf

©Guido Frank



Weg von der Kasse über Marschendorf zum Heidedorf

©Guido Frank



Weg von der Kasse über Marschendorf zum Heidedorf

©Guido Frank



Weg von der Kasse über Marschendorf zum Heidedorf

©Guido Frank

Breite des Weges: 120 cm

Länge des Weges: 250 m

Die Gehwegbegrenzung ist visuell kontrastreich. Die Gehwegbegrenzung ist taktil erfassbar.

Rundweg durch das Gelände



Rundweg durch das Gelände

©Guido Frank

Breite des Weges: 300 cm

Länge des Weges: 2000 m

Die Gehwegbegrenzung ist visuell kontrastreich.

Beschilderung Außenwege



Beschilderung Außenwege

©Guido Frank



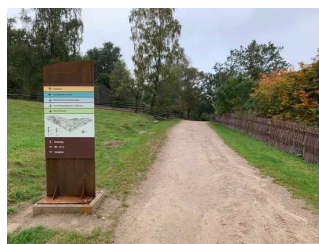
Beschilderung Außenwege

©Guido Frank



Beschilderung Außenwege

©Guido Frank



Beschilderung Außenwege

©Guido Frank

Die Beschilderung ist in gut lesbarer Schrift gestaltet.

Es besteht zwischen Schrift/Piktogramm und Hintergrund ein guter visueller Kontrast.

Zahlen, Buchstaben (bis zu 4 Zeichen) oder Piktogramme sind nicht taktil erfassbar (z.B. Relief- oder Prismenschrift).

Es sind Informationen vorhanden, die der Orientierung dienen und aus Wörtern bestehen.

Informationen zur Orientierung sind in fotorealistischer Darstellung oder in Form von Piktogrammen verfügbar. Informationen zur Orientierung sind in Schriftform verfügbar.

Infos zum Heidedorf



Infos zum Heidedorf

©Guido Frank



Infos zum Heidedorf

©Guido Frank

Wege im Heidedorf bestehen überwiegend aus Kopfsteinpflaster. Es gibt insgesamt 19 Häuser die zugänglich sind.

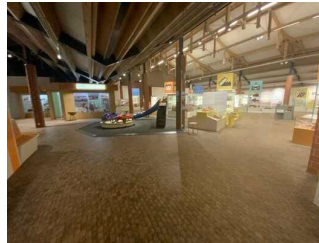
Maximale Längsneigung der Wege im hinteren Bereich beträgt 12 %.

Ausstellungsgebäude



Ausstellungsgebäude

©Guido Frank



Ausstellungsgebäude

©Guido Frank

Eingang Ausstellungsgebäude



Eingang Ausstellungsgebäude

©Guido Frank



Eingang Ausstellungsgebäude

©Guido Frank



Eingang Ausstellungsgebäude

©Guido Frank

Der Eingangsbereich ist visuell kontrastreich zur Umgebung abgesetzt.

Der Eingangsbereich ist durch einen taktil wahrnehmbaren Bodenbelagswechsel erkennbar.

Eingangstür

Art der Tür: Einflügel

Die Tür wird mit eigenem Kraftaufwand geöffnet.

Die Tür bzw. der Türrahmen ist visuell kontrastreich zur Umgebung abgesetzt.

Museumsladen



Museumsladen

©Guido Frank

BREITE des Raums: 7 m

TIEFE des Raums: 10 m

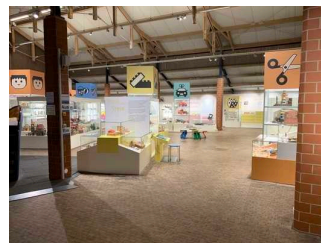
Es sind keine Hindernisse, z.B. in den Raum ragende Gegenstände, vorhanden.

Ausstellung Spielwelten



Ausstellung
Spielwelten

©Guido Frank



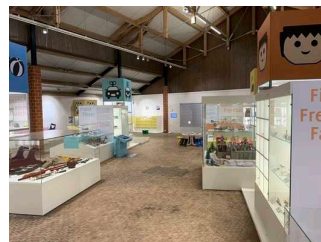
Ausstellung
Spielwelten

©Guido Frank



Ausstellung
Spielwelten

©Guido Frank



Ausstellung
Spielwelten

©Guido Frank



Ausstellung Spielewelten

©Guido Frank

Wesentliche "Gehbahnen" im Raum sind nicht visuell kontrastreich gestaltet.

Wesentliche "Gehbahnen" im Raum sind nicht taktil erfassbar.

Es sind keine Hindernisse, z.B. in den Raum ragende Gegenstände, vorhanden.

Öffentliches WC im Ausstellungsgebäude



Öffentliches WC

©Guido Frank



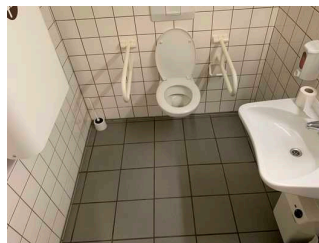
Öffentliches WC

©Guido Frank



Öffentliches WC

©Guido Frank



Öffentliches WC

©Guido Frank

Tür zum öffentlichen WC

Art der Tür: Einflügel

Die Tür wird mit eigenem Kraftaufwand geöffnet.

Die Tür bzw. der Türrahmen ist visuell kontrastreich zur Umgebung abgesetzt.

Weg außen

Weg von der Kasse zum Ausstellungsgebäude



Weg von der Kasse zum Ausstellungsgebäude

©Guido Frank



Weg von der Kasse zum Ausstellungsgebäude

©Guido Frank



Weg von der Kasse zum Ausstellungsgebäude

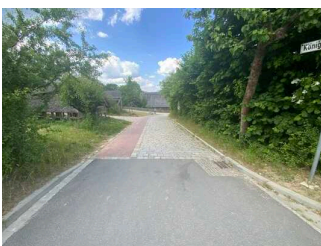
©Guido Frank

Breite des Weges: 122 cm

Länge des Weges: 100 m

Die Gehwegbegrenzung ist visuell kontrastreich.

Rundweg durch das Gelände



Rundweg durch das Gelände

©Guido Frank

Breite des Weges: 300 cm

Länge des Weges: 2000 m

Die Gehwegbegrenzung ist visuell kontrastreich.

Wege im Erdgeschoss (WC, Shop und Ausstellung)



Wege im Erdgeschoss
(WC, Shop und
Ausstellung)

©Guido Frank



Wege im Erdgeschoss
(WC, Shop und
Ausstellung)

©Guido Frank



Wege im Erdgeschoss
(WC, Shop und
Ausstellung)

©Guido Frank

Länge des Flurs/Weges/Ganges: 60 m

Es sind keine Hindernisse, z.B. in den Weg ragende Gegenstände, vorhanden.

Beschilderung

Beschilderung



Beschilderung

©Guido Frank



Beschilderung

©Guido Frank



Beschilderung

©Guido Frank

Die Beschilderung ist in gut lesbarer Schrift gestaltet.

Es besteht zwischen Schrift/Piktogramm und Hintergrund ein guter visueller Kontrast.

Zahlen, Buchstaben (bis zu 4 Zeichen) oder Piktogramme sind nicht taktil erfassbar (z.B. Relief- oder Prismenschrift).

Es sind Informationen vorhanden, die der Orientierung dienen und aus Wörtern bestehen.

Informationen zur Orientierung sind in fotorealistischer Darstellung oder in Form von Piktogrammen verfügbar. Informationen zur Orientierung sind in Schriftform verfügbar.

Beschilderung Außenwege



Beschilderung Außenwege

©Guido Frank



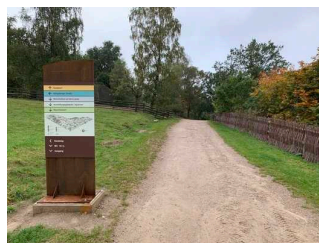
Beschilderung Außenwege

©Guido Frank



Beschilderung Außenwege

©Guido Frank



Beschilderung Außenwege

©Guido Frank

Die Beschilderung ist in gut lesbarer Schrift gestaltet.

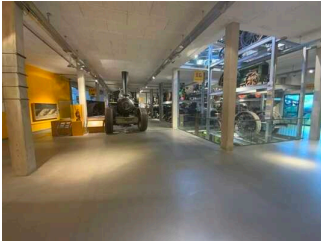
Es besteht zwischen Schrift/Piktogramm und Hintergrund ein guter visueller Kontrast.

Zahlen, Buchstaben (bis zu 4 Zeichen) oder Piktogramme sind nicht taktil erfassbar (z.B. Relief- oder Prismenschrift).

Es sind Informationen vorhanden, die der Orientierung dienen und aus Wörtern bestehen.

Informationen zur Orientierung sind in fotorealistischer Darstellung oder in Form von Piktogrammen verfügbar. Informationen zur Orientierung sind in Schriftform verfügbar.

Agrarium



Agrarium

©Guido Frank



Agrarium

©Guido Frank



Agrarium

©Guido Frank

Eingang Ausstellungsgebäude



Eingang
Ausstellungsgebäude

©Guido Frank



Eingang
Ausstellungsgebäude

©Guido Frank



Eingang
Ausstellungsgebäude

©Guido Frank

Der Eingangsbereich ist visuell kontrastreich zur Umgebung abgesetzt.

Der Eingangsbereich ist durch einen taktil wahrnehmbaren Bodenbelagswechsel erkennbar.

Eingangstür

Art der Tür: Einflügel

Die Tür wird mit eigenem Kraftaufwand geöffnet.

Die Tür bzw. der Türrahmen ist visuell kontrastreich zur Umgebung abgesetzt.

Ausstellungsraum/weitläufiger Raum

Antriebskräfte (EG)



Antriebskräfte EG

©Guido Frank



Antriebskräfte EG

©Guido Frank

Wesentliche "Gehbahnen" im Raum sind nicht visuell kontrastreich gestaltet.

Wesentliche "Gehbahnen" im Raum sind nicht taktil erfassbar.

Es sind keine Hindernisse, z.B. in den Raum ragende Gegenstände, vorhanden.

Landwirtschaft (UG)



Landwirtschaft (UG)

©Guido Frank



Landwirtschaft (UG)

©Guido Frank

Wesentliche "Gehbahnen" im Raum sind nicht visuell kontrastreich gestaltet.

Wesentliche "Gehbahnen" im Raum sind nicht taktil erfassbar.

Es sind keine Hindernisse, z.B. in den Raum ragende Gegenstände, vorhanden.

Ernährungswirtschaft (OG)



Ernährungswirtschaft
(OG)

©Guido Frank



Ernährungswirtschaft
(OG)

©Guido Frank

Wesentliche "Gehbahnen" im Raum sind nicht visuell kontrastreich gestaltet.

Wesentliche "Gehbahnen" im Raum sind nicht taktil erfassbar.

Es sind keine Hindernisse, z.B. in den Raum ragende Gegenstände, vorhanden.

Öffentliches WC

Öffentliches WC Antriebskräfte



Öffentliches WC
Antriebskräfte

©Guido Frank



Öffentliches WC
Antriebskräfte

©Guido Frank



Öffentliches WC
Antriebskräfte

©Guido Frank



Öffentliches WC
Antriebskräfte

©Guido Frank

Tür zum öffentlichen WC

Art der Tür: Einflügel

Die Tür wird mit eigenem Kraftaufwand geöffnet.

Die Tür bzw. der Türrahmen ist visuell kontrastreich zur Umgebung abgesetzt.

Öffentliches WC Ernährungswirtschaft OG



Öffentliches WC
Ernährungswirtschaft
OG

©Guido Frank



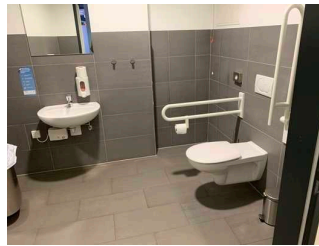
Öffentliches WC
Ernährungswirtschaft
OG

©Guido Frank



Öffentliches WC
Ernährungswirtschaft
OG

©Guido Frank



Öffentliches WC
Ernährungswirtschaft
OG

©Guido Frank

Tür zum öffentlichen WC

Art der Tür: Einflügel

Die Tür wird mit eigenem Kraftaufwand geöffnet.

Die Tür bzw. der Türrahmen ist visuell kontrastreich zur Umgebung abgesetzt.

Rundweg durch das Gelände



Rundweg durch das
Gelände

©Guido Frank

Breite des Weges: 300 cm

Länge des Weges: 2000 m

Die Gehwegbegrenzung ist visuell kontrastreich.

Treppe Agrarium



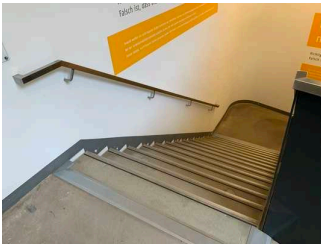
Treppe Agrarium

©Guido Frank



Treppe Agrarium

©Guido Frank



Treppe Agrarium

©Guido Frank



Treppe Agrarium

©Guido Frank

Vorhandene Schwellen/Stufen: 50

Höhe der Schwellen/Stufen: 18 cm

Die Treppe hat gerade Läufe.

Die Treppe hat beidseitige Handläufe.

Die Handläufe werden am Anfang und am Ende der Treppenläufe nicht weitergeführt.

Es sind keine taktilen Informationen zum Stockwerk am Anfang und am Ende der Treppenläufe vorhanden.

Die Stufen sind nicht visuell kontrastreich gestaltet.

Es besteht kein visueller Kontrast zwischen dem Fußbodenbelag und Treppenauf- oder abgängen.

Es besteht kein taktiler Kontrast zwischen dem Fußbodenbelag und Treppenauf- oder abgängen.

Die Treppe ist hell und blendfrei ausgeleuchtet.

Aufzug Agrarium



Aufzug

©Guido Frank



Aufzug

©Guido Frank



Aufzug

©Guido Frank



Aufzug

©Guido Frank



Aufzug

©Guido Frank

Der Aufzug ist hell und blendfrei ausgeleuchtet.

Es gibt kein horizontales Bedientableau.

Die Bedienelemente und die Beschilderung sind visuell kontrastreich gestaltet.

Die Bedienelemente und die Beschilderung sind taktil erfassbar.

Die Beschilderung ist nicht in Brailleschrift vorhanden.

Die Halteposition wird nicht durch Sprache angesagt.

Flur/Weg/Gang innen

Wege im Erdgeschoss (WC, Shop und Ausstellung)



Wege im Erdgeschoss
(WC, Shop und
Ausstellung)

©Guido Frank



Wege im Erdgeschoss
(WC, Shop und
Ausstellung)

©Guido Frank



Wege im Erdgeschoss
(WC, Shop und
Ausstellung)

©Guido Frank

Länge des Flurs/Weges/Ganges: 60 m

Es sind keine Hindernisse, z.B. in den Weg ragende Gegenstände, vorhanden.

Wege Erdgeschoss Agrarium

Länge des Flurs/Weges/Ganges: 50 m

Es sind keine Hindernisse, z.B. in den Weg ragende Gegenstände, vorhanden.

Wege Agrarium OG



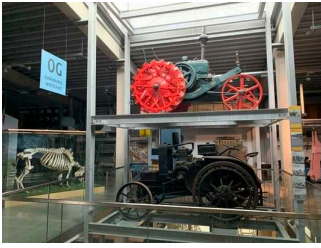
Wege Agrarium OG

©Guido Frank



Wege Agrarium OG

©Guido Frank



Wege Agrarium OG

©Guido Frank



Wege Agrarium OG

©Guido Frank

Länge des Flurs/Weges/Ganges: 50 m

Es sind keine Hindernisse, z.B. in den Weg ragende Gegenstände, vorhanden.

Wege Agrarium UG



Wege Agrarium UG

©Guido Frank



Wege Agrarium UG

©Guido Frank

Länge des Flurs/Weges/Ganges: 50 m

Es sind keine Hindernisse, z.B. in den Weg ragende Gegenstände, vorhanden.

Beschilderung

Beschilderung

Die Beschilderung ist nicht in gut lesbarer Schrift gestaltet.

Es besteht zwischen Schrift/Piktogramm und Hintergrund ein guter visueller Kontrast.

Zahlen, Buchstaben (bis zu 4 Zeichen) oder Piktogramme sind nicht taktil erfassbar (z.B. Relief- oder Prismenschrift).

Es sind Informationen vorhanden, die der Orientierung dienen und aus Wörtern bestehen.

Informationen zur Orientierung sind in fotorealistischer Darstellung oder in Form von Piktogrammen verfügbar. Informationen zur Orientierung sind in Schriftform verfügbar.

Beschilderung Außenwege



Beschilderung Außenwege

©Guido Frank



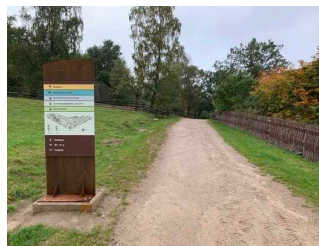
Beschilderung Außenwege

©Guido Frank



Beschilderung Außenwege

©Guido Frank



Beschilderung Außenwege

©Guido Frank

Die Beschilderung ist in gut lesbarer Schrift gestaltet.

Es besteht zwischen Schrift/Piktogramm und Hintergrund ein guter visueller Kontrast.

Zahlen, Buchstaben (bis zu 4 Zeichen) oder Piktogramme sind nicht taktil erfassbar (z.B. Relief- oder Prismenschrift).

Es sind Informationen vorhanden, die der Orientierung dienen und aus Wörtern bestehen.

Informationen zur Orientierung sind in fotorealistischer Darstellung oder in Form von Piktogrammen verfügbar. Informationen zur Orientierung sind in Schriftform verfügbar.

Wasserspielplatz



Wasserspielplatz

©Guido Frank



Wasserspielplatz

©Guido Frank

Pilzkiosk



Pilzkiosk

©Guido Frank

Es sind keine Hindernisse, z.B. in den Raum ragende Gegenstände, vorhanden.

Speisekarte

Die Schrift der Speisekarte ist nicht schnörkellos und visuell kontrastreich gestaltet.

Es ist keine Speisekarte in Großschrift vorhanden.

Spielplatz



Spielplatz

©Guido Frank



Spielplatz

©Guido Frank



Spielplatz

©Guido Frank



Spielplatz

©Guido Frank



Spielplatz

©Guido Frank



Spielplatz

©Guido Frank



Spielplatz

©Guido Frank



Spielplatz

©Guido Frank



Spielplatz

©Guido Frank



Spielplatz

©Guido Frank

Es gibt Spielgeräte, die für Blinde und Sehbehinderte zugänglich und nutzbar sind.

Öffentliches WC am Wasserspielplatz



Öffentliches WC am Wasserspielplatz

©Guido Frank



Öffentliches WC am Wasserspielplatz

©Guido Frank



Öffentliches WC am Wasserspielplatz

©Guido Frank

Tür zum öffentlichen WC

Art der Tür: Einflügel

Die Tür wird mit eigenem Kraftaufwand geöffnet.

Die Tür bzw. der Türrahmen ist visuell kontrastreich zur Umgebung abgesetzt.

Weg außen

Weg um den Spielplatz



Weg um den
Spielplatz

©Guido Frank



Weg um den
Spielplatz

©Guido Frank



Weg um den
Spielplatz

©Guido Frank

Breite des Weges: 146 cm

Länge des Weges: 100 m

Die Gehwegbegrenzung ist visuell kontrastreich.

Weg vom Ausstellungsgebäude zum Spielplatz

Breite des Weges: 210 cm

Länge des Weges: 200 m

Die Gehwegbegrenzung ist visuell kontrastreich.

Rundweg durch das Gelände



Rundweg durch das
Gelände

©Guido Frank

Breite des Weges: 300 cm

Länge des Weges: 2000 m

Die Gehwegbegrenzung ist visuell kontrastreich.

Königsberger Strasse



Königsberger Strasse

©Guido Frank

Ausstellungsraum/weitläufiger Raum

Adler Drogerie



Adler Drogerie

©Guido Frank

Tür zum Ausstellungsraum

Art der Tür: Einflügel

Die Tür wird mit eigenem Kraftaufwand geöffnet.

Die Tür bzw. der Türrahmen ist visuell kontrastreich zur Umgebung abgesetzt.

Wesentliche "Gehbahnen" im Raum sind nicht visuell kontrastreich gestaltet.

Wesentliche "Gehbahnen" im Raum sind nicht taktil erfassbar.

Es sind keine Hindernisse, z.B. in den Raum ragende Gegenstände, vorhanden.

Elektrotechnik und Reparatur



Elektrotechnik und
Reparatur

©Guido Frank

Tür zum Ausstellungsraum

Art der Tür: Einflügel

Die Tür wird mit eigenem Kraftaufwand geöffnet.

Die Tür bzw. der Türrahmen ist visuell kontrastreich zur Umgebung abgesetzt.

Wesentliche "Gehbahnen" im Raum sind nicht visuell kontrastreich gestaltet.

Wesentliche "Gehbahnen" im Raum sind nicht taktil erfassbar.

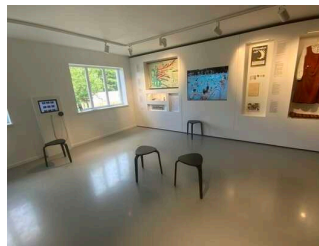
Es sind keine Hindernisse, z.B. in den Raum ragende Gegenstände, vorhanden.

Siedlungs- Doppelhaus K4



Siedlungs-
Doppelhaus K4

©Guido Frank



Siedlungs-
Doppelhaus K4

©Guido Frank

Tür zum Ausstellungsraum

Art der Tür: Einflügel

Die Tür wird mit eigenem Kraftaufwand geöffnet.

Die Tür bzw. der Türrahmen ist visuell kontrastreich zur Umgebung abgesetzt.

Wesentliche "Gehbahnen" im Raum sind nicht visuell kontrastreich gestaltet.

Wesentliche "Gehbahnen" im Raum sind nicht taktil erfassbar.

Es sind keine Hindernisse, z.B. in den Raum ragende Gegenstände, vorhanden.

Öffentliches WC Königsberger Straße



Öffentliches WC
Königsberger Straße

©Guido Frank



Öffentliches WC
Königsberger Straße

©Guido Frank

Tür zum öffentlichen WC

Art der Tür: Einflügel

Die Tür wird mit eigenem Kraftaufwand geöffnet.

Die Tür bzw. der Türrahmen ist visuell kontrastreich zur Umgebung abgesetzt.

Rundweg durch das Gelände



Rundweg durch das Gelände

©Guido Frank

Breite des Weges: 300 cm

Länge des Weges: 2000 m

Die Gehwegbegrenzung ist visuell kontrastreich.

Gasolin



Gasolin

©Guido Frank

Ausstellungsobjekt ist eine alte Tankstelle

Lüneburger Landgarten



Lüneburger Landgarten

©Guido Frank

Lüneburger Landgarten



Lüneburger Landgarten

©Guido Frank



Lüneburger Landgarten

©Guido Frank



Lüneburger Landgarten

©Guido Frank

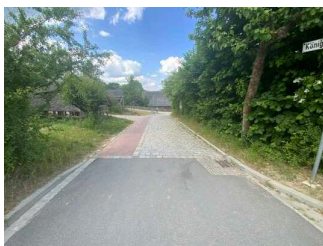
Wesentliche "Gehbahnen" im Raum sind nicht visuell kontrastreich gestaltet.

Wesentliche "Gehbahnen" im Raum sind nicht taktil erfassbar.

Es sind keine Hindernisse, z.B. in den Raum ragende Gegenstände, vorhanden.

Weg außen

Rundweg durch das Gelände



Rundweg durch das Gelände

©Guido Frank

Breite des Weges: 300 cm

Länge des Weges: 2000 m

Die Gehwegbegrenzung ist visuell kontrastreich.

Weg vom Agrarium zum Lüneburg Garten



Weg vom Agrarium zum Lüneburg Garten

©Guido Frank

Breite des Weges: 200 cm

Länge des Weges: 100 m

Die Gehwegbegrenzung ist visuell kontrastreich.

Wege im Garten



Wege im Garten

©Guido Frank

Breite des Weges: 200 cm

Länge des Weges: 50 m

Es ist keine Gehwegbegrenzung vorhanden.

Wirtschaften auf dem Lande



Wirtschaften auf dem Lande

©Guido Frank



Wirtschaften auf dem Lande

©Guido Frank

Weg außen

Weg außen W1-4



Weg außen W1-4

©Guido Frank

Breite des Weges: 300 cm

Länge des Weges: 50 m

Es ist keine Gehwegbegrenzung vorhanden.

Rundweg durch das Gelände



Rundweg durch das Gelände

©Guido Frank

Breite des Weges: 300 cm

Länge des Weges: 2000 m

Die Gehwegbegrenzung ist visuell kontrastreich.

Wirtschaften auf dem Lande



Wirtschaften auf dem Lande

©Guido Frank



Wirtschaften auf dem Lande

©Guido Frank

Es gibt vier Exponate. Drei davon sind von außen einsehbar und eines ist ein Haus, welches über eine große Stufe erreichbar ist.

Gastronomie

Gastronomie



Gastronomie

©Guido Frank



Gastronomie

©Guido Frank



Gastronomie

©Guido Frank

Extern betriebenes Café im Agrarium vorhanden.

Im Marschendorf befindet sich das Restaurant mit Biergarten: „Stoof Mudders Kroog“

Führungen

Führungen

Es ist eine Voranmeldung für die Führung notwendig.

Während der Führungen werden Exponate zum Tasten integriert.

Hilfsmittel

Alarm/Hilfsmittel

Assistenzhunde (Begleithunde, Blindenführhunde etc.) dürfen in alle relevanten Bereiche/Räume des Betriebes/Angebotes mitgebracht werden.

Es werden Hilfsmittel angeboten.

Rollstuhl, Rollator,

Andere angebotene Hilfsmittel: Museumshocker im Agrarium

Es werden Führungen für Menschen mit Behinderung angeboten.

Bedienelemente / Leitsystem

Mantelbogen



Mantelbogen

©Guido Frank