
Landhotel Schnuck

Osterwaldweg 55
29640 Schneverdingen

Tel: +49 51 93 8080

hotel@landhotel-schnuck.de
<https://landhotel-schnuck.de/>

Informationen für Gäste mit kognitiven Beeinträchtigungen

Die Informationen zur Barrierefreiheit wurden am 23. Februar 2023 im Rahmen des Systems "Reisen für Alle" erhoben.

Fotos zur Einrichtung



Landhotel Schnuck

©Guido Frank

Parken



Parken

©Guido Frank

Parkplatz



Parkplatz

©Guido Frank

Es ist ein Parkplatz vorhanden.

Es ist mindestens 1 Parkplatz für Menschen mit Behinderung vorhanden.

Es gibt 2 Stellplatz/-plätze für Menschen mit Behinderung.

Stellplatzbreite: 300 cm

Stellplatzlänge: 500 cm

Entfernung des Stellplatzes/der Stellplätze für Menschen mit Behinderung zum Eingangsbereich: 20 m

Der Stellplatz / die Stellplätze für Menschen mit Behinderung ist/sind gekennzeichnet.

Weg außen



Weg außen

©Guido Frank

Das Ziel des Weges ist in Sichtweite.

Eingang



Eingang

©Guido Frank

Eingangsbereich



Eingangsbereich

©Guido Frank

Name bzw. Logo des Betriebes/der Einrichtung sind von außen klar erkennbar.

Weg außen



Weg außen

©Guido Frank

Das Ziel des Weges ist in Sichtweite.

Rezeption

Rezeptionstresen

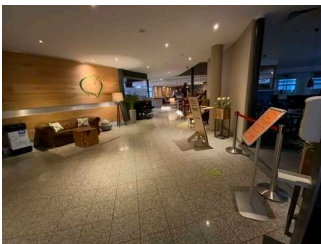


Rezeptionstresen

©Guido Frank

Der Schalter/Tresen/die Kasse ist von der Eingangstür aus direkt sichtbar.

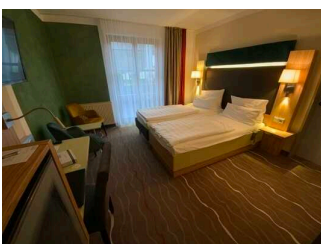
Foyer



Foyer

©Guido Frank

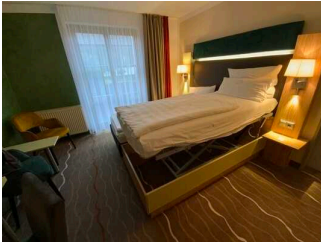
Zimmer 105



Zimmer 105

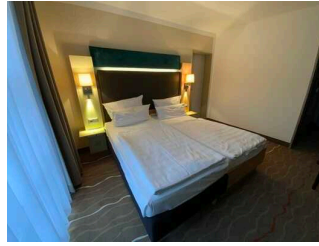
©Guido Frank

Schlafräum



Schlafräum

©Guido Frank



Schlafräum

©Guido Frank

Zimmertyp: Doppelzimmer

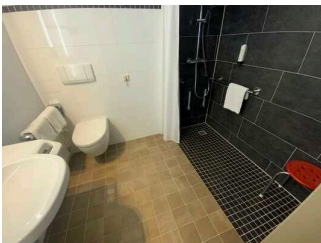
Eine Visitenkarte mit Anschrift und Telefonnummer des Hotels/der Ferienwohnung liegt im Schlafräum sichtbar aus. Eine Visitenkarte mit Anschrift und Telefonnummer des Hotels/der Ferienwohnung liegt an der Rezeption sichtbar aus.

Der Schlafräum und der Zimmerschlüssel/die Zimmerkarte sind weder mit der gleichen Farbe noch mit dem gleichen bildhaften Symbol gekennzeichnet.

Der Weg zum Schlafräum ist weder mit der gleichen Farbe noch mit dem gleichen bildhaften Symbol unterbrechungsfrei gekennzeichnet.

Es gibt insgesamt 2 barrierefrei konzipierte Zimmer im Betrieb.

Badezimmer



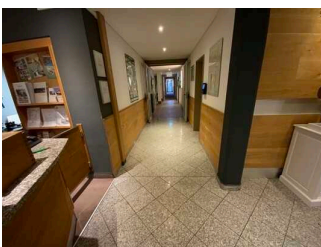
Badezimmer

©Guido Frank

Es ist ein Alarmauslöser (Schnur, Knopf) vorhanden.

Schnur als Alarmauslöser vorhanden.

Weg von der Rezeption zum öffentlichen WC/Zimmer



Weg von der
Rezeption zum
öffentlichen WC/
Zimmer

©Guido Frank

Länge des Flurs/Weges/Ganges: 10 m

Das Ziel des Weges ist in Sichtweite. Es sind Wegezeichen in sichtbarem Abstand vorhanden.

Zimmer 103



Zimmer 103

©Guido Frank

Schlafraum



Schlafraum

©Guido Frank

Zimmertyp: Doppelzimmer

Es ist eine Verbindungstür zu einem weiteren Zimmer vorhanden.

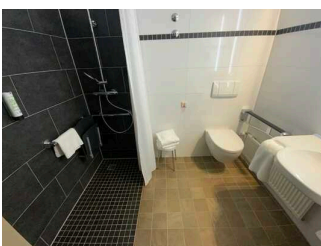
Eine Visitenkarte mit Anschrift und Telefonnummer des Hotels/der Ferienwohnung liegt an der Rezeption sichtbar aus. Eine Visitenkarte mit Anschrift und Telefonnummer des Hotels/der Ferienwohnung liegt im Schlafraum sichtbar aus.

Der Schlafraum und der Zimmerschlüssel/die Zimmerkarte sind weder mit der gleichen Farbe noch mit dem gleichen bildhaften Symbol gekennzeichnet.

Der Weg zum Schlafraum ist weder mit der gleichen Farbe noch mit dem gleichen bildhaften Symbol unterbrechungsfrei gekennzeichnet.

Es gibt insgesamt 2 barrierefrei konzipierte Zimmer im Betrieb.

Badezimmer 103



Badezimmer 103

©Guido Frank

Es ist ein Alarmauslöser (Schnur, Knopf) vorhanden.

Schnur als Alarmauslöser vorhanden.

Weg von der Rezeption zum öffentlichen WC/Zimmer



Weg von der
Rezeption zum
öffentlichen WC/
Zimmer

©Guido Frank

Länge des Flurs/Weges/Ganges: 10 m

Das Ziel des Weges ist in Sichtweite. Es sind Wegezeichen in sichtbarem Abstand vorhanden.

Tagungsraum



Tagungsraum

©Guido Frank



Tagungsraum

©Guido Frank

Tagungsraum Hamburg / Hannover



Tagungsraum
Hamburg / Hannover

©Guido Frank

Anmerkungen für den Gast: Es gibt insgesamt sieben verschiedene Tagungsräume. Alle sind unterschiedlich bestuhlt.

Flur vom Foyer zum Tagungsraum



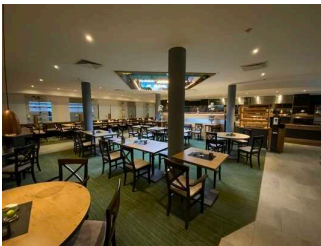
Flur vom Foyer zum
Tagungsraum

©Guido Frank

Länge des Flurs/Weges/Ganges: 40 m

Es gibt ein unterbrechungsfreies Wegeleitsystem.

Restaurant / Frühstücksraum



Restaurant /
Frühstücksraum

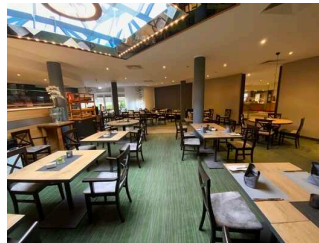
©Guido Frank

Frühstück / Restaurant



Frühstück /
Restaurant

©Guido Frank



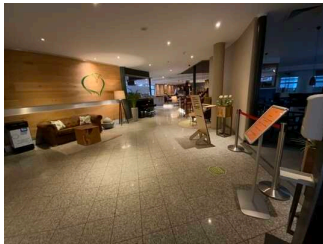
Frühstück /
Restaurant

©Guido Frank

Speisekarte

Es ist keine Speisekarte mit Bildern vorhanden und die Speisen werden nicht sichtbar präsentiert.

Foyer



Foyer

©Guido Frank

Restaurant 55

Speiseraum



Speiseraum

©Guido Frank



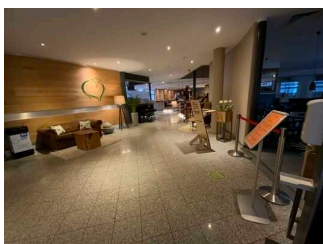
Speiseraum

©Guido Frank

Speisekarte

Es ist keine Speisekarte mit Bildern vorhanden und die Speisen werden nicht sichtbar präsentiert.

Foyer



Foyer

©Guido Frank

Außergastronomie

Außergastronomie / Biergarten

Speisen/Getränke werden durch Servicekräfte an den Platz gebracht.

Flur vom Foyer zum Tagungsraum



Flur vom Foyer zum
Tagungsraum

©Guido Frank

Länge des Flurs/Weges/Ganges: 40 m

Es gibt ein unterbrechungsfreies Wegeleitsystem.

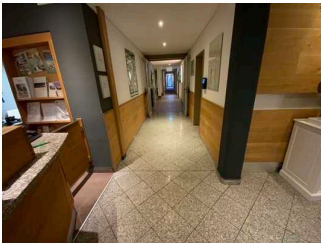
Öffentliches WC



Öffentliches WC

©Guido Frank

Weg von der Rezeption zum öffentlichen WC/Zimmer



Weg von der
Rezeption zum
öffentlichen WC/
Zimmer

©Guido Frank

Länge des Flurs/Weges/Ganges: 10 m

Das Ziel des Weges ist in Sichtweite. Es sind Wegezeichen in sichtbarem Abstand vorhanden.

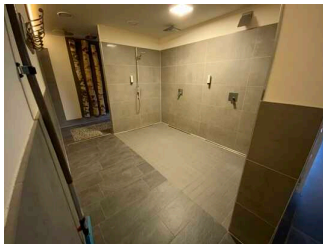
Wellnessbereich



Wellnessbereich

©Guido Frank

Dusche im Saunabereich

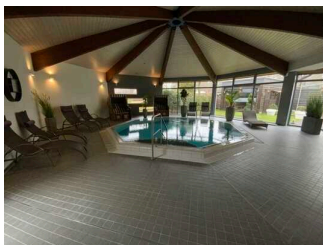


Dusche im Saunabereich

©Guido Frank

Es ist kein Alarmauslöser (Schnur, Knopf) vorhanden.

Pool



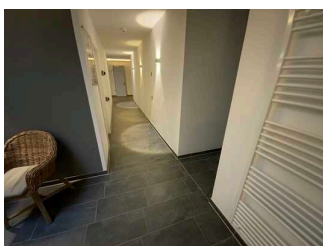
Pool

©Guido Frank

Anmerkungen für den Gast: 7 cm Schwelle an der Tür zum Pool

Flur/Weg/Gang innen

Wege im Wellnessbereich



Wege im Wellnessbereich

©Guido Frank

Länge des Flurs/Weges/Ganges: 20 m

Das Ziel des Weges ist in Sichtweite.

Flur vom Foyer zum Tagungsraum



Flur vom Foyer zum
Tagungsraum

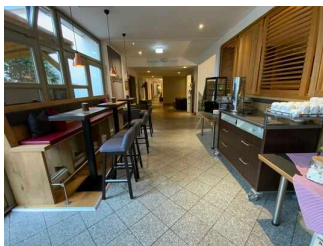
©Guido Frank

Länge des Flurs/Weges/Ganges: 40 m

Es gibt ein unterbrechungsfreies Wegeleitsystem.

Kegelbahn

Flur vom Foyer zum Tagungsraum



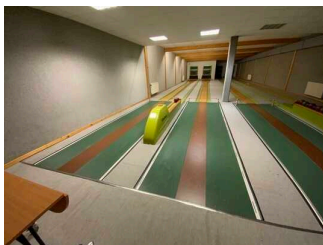
Flur vom Foyer zum
Tagungsraum

©Guido Frank

Länge des Flurs/Weges/Ganges: 40 m

Es gibt ein unterbrechungsfreies Wegeleitsystem.

Kegelbahn



Kegelbahn

©Guido Frank



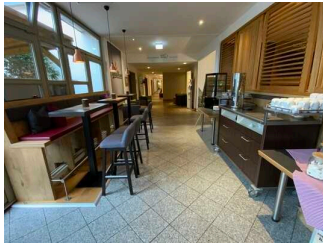
Kegelbahn

©Guido Frank

Es stehen den Gästen vier Kegelbahnen zur Verfügung. Türbreite ist 81 cm. Es gibt jeweils zwölf Sitzplätze an zwei Bahnen keine Kegelhilfe vorhanden.

Tennishalle

Flur vom Foyer zum Tagungsraum



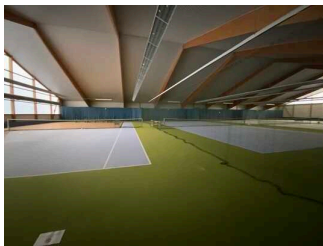
Flur vom Foyer zum
Tagungsraum

©Guido Frank

Länge des Flurs/Weges/Ganges: 40 m

Es gibt ein unterbrechungsfreies Wegeleitsystem.

Tennishalle



Tennishalle

©Guido Frank

Es stehen den Gästen vier Tennisplätze zur Verfügung. Die Plätze sind ausschließlich für die Hotelgäste.

Hilfsmittel

Alarm/Hilfsmittel

Aufzug: Aufzug

Ein abgehender Notruf im Aufzug wird akustisch bestätigt, z.B. durch eine Gegensprechanlage.

Es werden Hilfsmittel angeboten.

höhenverstellbares Pflegebett (betriebseigen),

Bedienelemente / Leitsystem

Mantelbogen visuell taktile Gestaltung

Informationen zur Orientierung sind in Schriftform verfügbar.