

## Kurzbericht



Landhotel Schnuck | ©Guido Frank

## Landhotel Schnuck

Osterwaldweg 55  
29640 Schneverdingen

Tel: +49 51 93 8080

hotel@landhotel-schnuck.de  
<https://landhotel-schnuck.de/>

### Herzlich willkommen!

Das 4-Sterne Landhotel Schnuck befindet sich in Schneverdingen, am Rande der Lüneburger Heide und ist somit der ideale Ort für ungestörte Seminare, kreative Tagungen, ruhige Nächte, gute Speisen und erholsamen Urlaub. Den Gast erwarten ein Wellnessbereich, zwei Restaurants, eine Tennishalle sowie großzügige und moderne Tagungs- und Seminarräumlichkeiten.

Für weitere Informationen besuchen Sie bitte die Webseite <https://landhotel-schnuck.de>

# PRÜFERGEBNIS

---

für

## Landhotel Schnuck

29640 Schneverdingen, Zertifikats-ID: PA-13218-2022



Dieses Angebot wurde nach den Kriterien  
der bundesweiten Kennzeichnung

### »Reisen für Alle«

eingestuft und ist berechtigt, im Zeitraum

**März 2023 – Februar 2026**

die Auszeichnung

### »Barrierefreiheit geprüft«

sowie die dazu gehörigen Piktogramme zu führen  
und vertragsgemäß zu nutzen.

## Überblick

- Parkplätze vorhanden.
- Ausgezeichnet mit 4-Sternen.
- 130 komfortable Hotelzimmer inklusive Junior-Suiten.
- Buffet-Restaurant, a la carte-Restaurant und 'Beckers' Bar.
- Innenpool, Saunen und Kosmetik.
- WLAN kostenfrei in allen Zimmern und Tagungsräumen.
- E-Ladestationen auf dem Hotelparkplatz.
- Leihfahrräder, E-Bike Ladestation, Kegelbahn und Tennisplatz.

## Barrierefreiheit auf einen Blick

- Parkplatz für Menschen mit Behinderung
- Stufenloser Zugang und alle weiteren für den Gast nutzbaren Räume und Einrichtungen sind stufenlos erreichbar
- 70 cm Mindestbreite aller Durchgänge / Türen
- zwei barrierefrei konzipierte Zimmer im Betrieb
- WC für Menschen mit Behinderung,
- Pflegebett
- Assistenzhunde willkommen

# Informationen für Menschen mit Gehbehinderung und Rollstuhlfahrer

Alle prüfrelevanten Bereiche erfüllen die Qualitätskriterien der Kennzeichnung "**Barrierefreiheit geprüft – teilweise barrierefrei für Menschen mit Gehbehinderung**".

Einige **Hinweise zur Barrierefreiheit** haben wir nachfolgend zusammengestellt. Detaillierte Angaben finden Sie im Prüfbericht.

- Es gibt zwei Parkplätze für Menschen mit Behinderung. Ein Park-/Stellplatz ist mindestens 300 cm breit und 500 cm lang.
- Der Parkplatz ist 20 m vom Eingang entfernt.
- Der Eingang/Zugang ins Gebäude ist stufenlos (max. 2 cm Schwelle, ggf. über eine Rampe) möglich.
- Alle für den Gast nutzbaren und erhobenen Räume und Einrichtungen sind stufenlos zugänglich. Türschwellen sind max. 3 cm hoch.
- Durchgänge und Türen sind mindestens 78 cm breit.
- Der Rezeptionscounter ist an der niedrigsten Stelle 100 cm hoch.
- Es ist eine andere, gleichwertige Kommunikationsmöglichkeit im Sitzen vorhanden.
- Es sind unterfahrbare Tische (Maximalhöhe 80 cm, Unterfahrbarkeit in einer Höhe von 67 cm mit einer Tiefe von 30 cm) vorhanden.
- Folgende Hilfsmittel werden angeboten: höhenverstellbares Pflegebett (betriebseigen)
- Im wellnessbereich steht kein Saunarollstuhl zur Verfügung

## Zimmer 105

- Türen sind mindestens 78 cm breit.
- Türschwellen sind maximal 1 cm hoch.
- Die Bewegungsflächen betragen:  
vor wesentlichen Einrichtungsgegenständen (z.B. Schränken) 104 cm x 213 cm;  
links neben dem Bett 73 cm x 260 cm;  
rechts neben dem Bett 126 cm x 260 cm.
- Das Bett ist 50 cm hoch.
- Die Bewegungsflächen im Badezimmer betragen:  
vor dem Waschbecken 115 cm x 170 cm;  
vor dem WC 170 cm x 115 cm;  
links neben dem WC 18 cm x 55 cm;  
rechts neben dem WC 167 cm x 55 cm.
- Es gibt links vom WC einen Haltegriff.
- Das Waschbecken ist unterfahrbar in einer Höhe von 67 cm und einer Tiefe von mindestens 30 cm.
- Der Spiegel ist im Sitzen und Stehen einsehbar.
- Die Dusche ist stufenlos zugänglich.
- Die Duschrfläche ist 175 cm x 170 cm groß.

- Es sind Haltegriffe in der Dusche vorhanden.
- Es ist ein Duschsitz vorhanden oder kann bei Bedarf bereitgestellt werden (fest installiert, klappbar, einhängbar oder mobil und stabil).
- Es ist ein Alarmauslöser vorhanden.

### Zimmer 103

- Türen sind mindestens 80 cm breit.
- Die Bewegungsflächen betragen:  
vor wesentlichen Einrichtungsgegenständen (z.B. Schränken) 115 cm x 210 cm;  
links neben dem Bett 125 cm x 260 cm;  
rechts neben dem Bett 70 cm x 260 cm.
- Das Bett ist 50 cm hoch.
- Die Bewegungsflächen im Badezimmer betragen:  
vor dem Waschbecken 176 cm x 106 cm;  
vor dem WC 176 cm x 106 cm;  
links neben dem WC 150 cm x 55 cm;  
rechts neben dem WC 21 cm x 55 cm.
- Es gibt rechts vom WC einen Haltegriff.
- Das Waschbecken ist unterfahrbar in einer Höhe von 67 cm und einer Tiefe von mindestens 30 cm.
- Die Dusche ist stufenlos zugänglich.
- Die Duschfläche ist 175 cm x 160 cm groß.
- Es sind Haltegriffe in der Dusche vorhanden.
- Es ist ein Duschsitz vorhanden oder kann bei Bedarf bereitgestellt werden (fest installiert, klappbar, einhängbar oder mobil und stabil).
- Es ist ein Alarmauslöser vorhanden.

### Wellnessbereich

- Saunatur ist 82 cm breit. Die Bewegungsfläche vor der unteren Sitzbank beträgt 240 cm x 115 cm.
- Es ist kein Saunarollstuhl vorhanden.
- Die Dusche ist stufenlos zugänglich. Die Duschfläche ist 300 cm x 180 cm groß.
- Zum Einstieg in das Becken des Pools gibt es flache Treppenstufen mit Handlauf.

### Öffentliches WC

- Die Bewegungsflächen betragen:  
vor dem Waschbecken 114 cm x 166 cm;  
vor dem WC 114 cm x 166 cm;  
links neben dem WC 39 cm x 55 cm;  
rechts neben dem WC 33 cm x 55 cm.
- Es gibt links vom WC einen Haltegriff.
- Das Waschbecken ist unterfahrbar in einer Höhe von 67 cm und einer Tiefe von mindestens 30 cm.

- Der Spiegel ist im Sitzen und Stehen einsehbar.
- Es ist eine Schnur als Alarmauslöser vorhanden.

## Informationen für Menschen mit Hörbehinderung und gehörlose Menschen

Einige **Hinweise zur Barrierefreiheit** haben wir nachfolgend zusammengestellt. Detaillierte Angaben finden Sie im Prüfbericht.

- Es gibt keinen optisch deutlich wahrnehmbaren Alarm (z.B. bei Feueralarm).
- Es ist keine induktive Höranlage vorhanden.
- Es ist mindestens eine frei verfügbare Steckdose in der Nähe des Bettes vorhanden.
- Es sind Tische mit heller und blendfreier Beleuchtung vorhanden, an denen keine Lampen stehen oder hängen, die das Gesichtsfeld bzw. den Blickkontakt stören.
- Es gibt Tische mit geringen Umgebungsgeräuschen.
- Es wird W-LAN angeboten.
- Informationen zur Orientierung sind in Schriftform verfügbar.

## Informationen für Menschen mit Sehbehinderung und blinde Menschen

Alle prüfrelevanten Bereiche erfüllen die Qualitätskriterien der Kennzeichnung "**Barrierefreiheit geprüft – teilweise barrierefrei für Menschen mit Sehbehinderung und blinde Menschen**".

Einige **Hinweise zur Barrierefreiheit** haben wir nachfolgend zusammengestellt. Detaillierte Angaben finden Sie im Prüfbericht.

- Assistenzhunde (Begleithunde, Blindenführhunde etc.) dürfen in alle relevanten Bereiche/ Räume des Betriebes/Angebotes mitgebracht werden.
- Der Eingangsbereich ist durch einen taktil wahrnehmbaren Bodenbelagswechsel erkennbar und visuell kontrastreich zur Umgebung abgesetzt.
- Fast alle erhobenen und für den Gast nutzbaren Bereiche (Eingangsbereich, Schlafräume, Flure, Gänge) sind gut, d.h. hell und blendfrei, ausgeleuchtet.
- Es sind keine Bodenindikatoren im Innen- und Außenbereich vorhanden.
- Es gibt eine Speisekarte. Die Speisekarte ist in schnörkelloser und kontrastreicher Schrift gestaltet.

- Die Beschilderung zur Orientierung ist in gut lesbarer Schrift gestaltet.

## Informationen für Gäste mit kognitiven Beeinträchtigungen

Einige **Hinweise zur Barrierefreiheit** haben wir nachfolgend zusammengestellt. Detaillierte Angaben finden Sie im Prüfbericht.

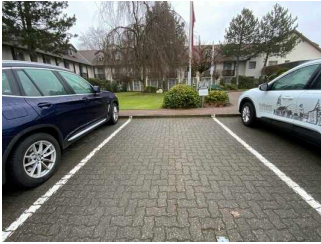
- Name bzw. Logo des Betriebes sind von außen klar erkennbar.
- Der Rezeptionscounter ist von der Eingangstür aus direkt sichtbar.
- Es liegt eine Visitenkarte mit Anschrift und Telefonnummer des Hotels/der Ferienwohnung an der Rezeption oder im Schlafraum sichtbar aus.
- Es sind keine Informationen in Leichter Sprache vorhanden.



# Bildergalerie

Wir haben für Sie einige Fotos aus dem Betrieb / Angebot zusammengestellt. In den Detailberichten finden Sie weitere Fotos.

---



**Parken**

©Guido Frank



**Eingang**

©Guido Frank



**Zimmer 105**

©Guido Frank



**Zimmer 103**

©Guido Frank



**Tagungsraum**

©Guido Frank



**Tagungsraum**

©Guido Frank



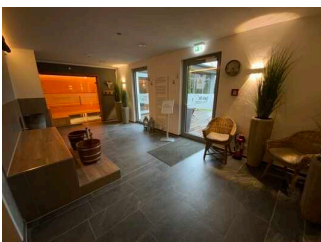
**Restaurant /  
Frühstücksraum**

©Guido Frank



**Öffentliches WC**

©Guido Frank



**Wellnessbereich**

©Guido Frank



# Informationen zum Kennzeichnungssystem „Reisen für Alle“

Alle nach „Reisen für Alle“ **zertifizierten Betriebe und Orte** erfüllen folgende Kriterien:

- Die Daten und Angaben zur Barrierefreiheit wurden von **externen, speziell geschulten Erhebern** vor Ort erhoben und geprüft. Es handelt sich um keine Selbsteinschätzung.
- Die Daten zur Barrierefreiheit liegen **im Detail** vor und können von Gästen eingesehen werden.
- Mindestens ein Mitarbeiter hat an einer **Schulung** zum Thema „**Barrierefreiheit als Komfort- und Qualitätsmerkmal**“ teilgenommen.

## Die Kennzeichnung – Erläuterung der Logos und Piktogramme

Das Kennzeichen „**Information zur Barrierefreiheit**“ signalisiert, dass detaillierte und geprüfte Informationen zur Barrierefreiheit für alle Personengruppen vorliegen.



Das Kennzeichen „**Barrierefreiheit geprüft**“ basiert auf „Information zur Barrierefreiheit“ und bedeutet, dass zusätzlich die Qualitätskriterien für bestimmte Personengruppen teilweise oder vollständig erfüllt sind.



Die Kennzeichnung „**Barrierefreiheit geprüft**“ liegt in zwei Qualitätsstufen vor:

### „**Barrierefreiheit geprüft: teilweise barrierefrei**“.

Die Qualitätskriterien sind für die dargestellte Personengruppe der Rollstuhlfahrer teilweise erfüllt, d. h. das Angebot ist für Rollstuhlfahrer teilweise barrierefrei. Das „i“ im Piktogramm signalisiert, dass man noch einmal genauer nachlesen sollte, ob das Angebot den eigenen Ansprüchen genügt.



### „**Barrierefreiheit geprüft: barrierefrei**“.

Die Qualitätskriterien sind für die dargestellte Personengruppe der Rollstuhlfahrer erfüllt, d. h. das Angebot ist für Rollstuhlfahrer barrierefrei.



Es gibt Qualitätskriterien für **sieben Personengruppen** und für jede Personengruppe ein eigenes **Piktogramm**.

Menschen mit Gehbehinderung



Rollstuhlfahrer



Menschen mit Hörbehinderung



Gehörlose Menschen



Menschen mit Sehbehinderung



Blinde Menschen



Menschen mit kognitiven Beeinträchtigungen

