

Landhotel Schnuck

Osterwaldweg 55
29640 Schneverdingen

Tel: +49 51 93 8080

hotel@landhotel-schnuck.de
<https://landhotel-schnuck.de/>

Informationen für Menschen mit Hörbehinderung und gehörlose Menschen

Die Informationen zur Barrierefreiheit wurden am 23. Februar 2023 im Rahmen des Systems "Reisen für Alle" erhoben.

Detailinformationen zu Treppen, Aufzügen / Treppenliften, Rampen, Automaten und speziellen Türen auf dem Weg zu einzelnen Bereichen finden Sie in der entsprechenden Kategorie.

Fotos zur Einrichtung



Landhotel Schnuck

©Guido Frank

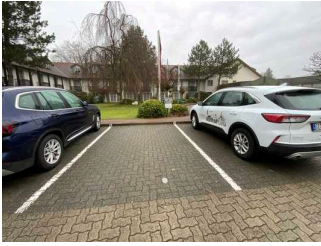
Parken



Parken

©Guido Frank

Parkplatz



Parkplatz

©Guido Frank

Es ist ein Parkplatz vorhanden.

Es ist mindestens 1 Parkplatz für Menschen mit Behinderung vorhanden.

Es gibt 2 Stellplatz/-plätze für Menschen mit Behinderung.

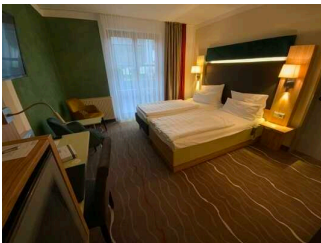
Stellplatzbreite: 300 cm

Stellplatzlänge: 500 cm

Entfernung des Stellplatzes/der Stellplätze für Menschen mit Behinderung zum Eingangsbereich: 20 m

Der Stellplatz / die Stellplätze für Menschen mit Behinderung ist/sind gekennzeichnet.

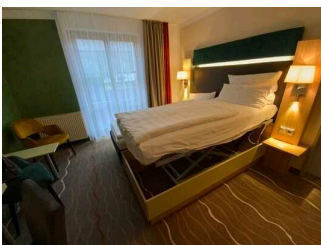
Zimmer 105



Zimmer 105

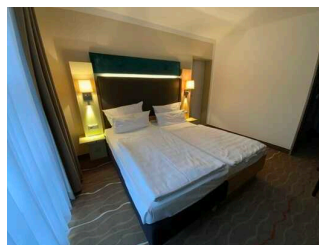
©Guido Frank

Schlafraum



Schlafraum

©Guido Frank



Schlafraum

©Guido Frank

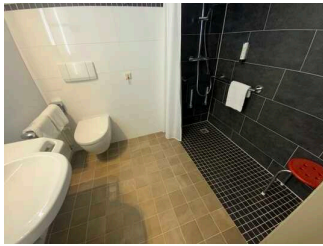
Zimmertyp: Doppelzimmer

Es ist mindestens eine frei verfügbare Steckdose in der Nähe des Bettes vorhanden.

Das Klingeln oder Anklopfen an die Zimmertür wird nicht durch ein Blinksignal angezeigt, welches in allen Räumen wahrgenommen werden kann.

Es gibt insgesamt 2 barrierefrei konzipierte Zimmer im Betrieb.

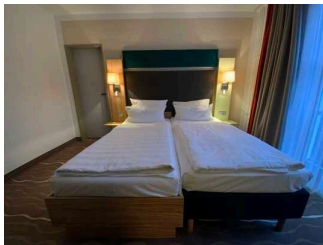
Badezimmer



Badezimmer

©Guido Frank

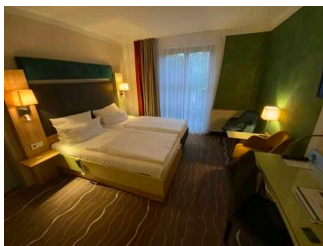
Zimmer 103



Zimmer 103

©Guido Frank

Schlafraum



Schlafraum

©Guido Frank

Zimmertyp: Doppelzimmer

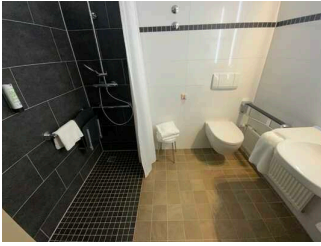
Es ist eine Verbindungstür zu einem weiteren Zimmer vorhanden.

Es ist mindestens eine frei verfügbare Steckdose in der Nähe des Bettes vorhanden.

Das Klingeln oder Anklopfen an die Zimmertür wird nicht durch ein Blinksignal angezeigt, welches in allen Räumen wahrgenommen werden kann.

Es gibt insgesamt 2 barrierefrei konzipierte Zimmer im Betrieb.

Badezimmer 103



Badezimmer 103

©Guido Frank

Tagungsraum



Tagungsraum

©Guido Frank



Tagungsraum

©Guido Frank

Tagungsraum Hamburg / Hannover



Tagungsraum
Hamburg / Hannover

©Guido Frank

Anmerkungen für den Gast: Es gibt insgesamt sieben verschiedene Tagungsräume. Alle sind unterschiedlich bestuht.

Restaurant / Frühstücksraum



Restaurant /
Frühstücksraum

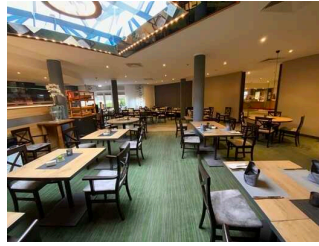
©Guido Frank

Frühstück / Restaurant



Frühstück /
Restaurant

©Guido Frank



Frühstück /
Restaurant

©Guido Frank

Es gibt Tische mit heller und blendfreier Beleuchtung.

Anzahl: ca. 25 Tisch/Tische

Es sind Tische vorhanden, an denen keine Lampen stehen oder hängen, die das Gesichtsfeld bzw. den Blickkontakt stören.

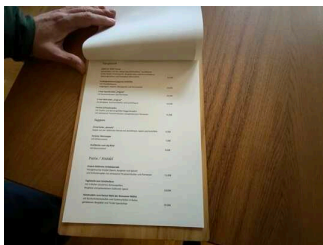
Anzahl: ca. 25 Tisch/Tische

Es gibt Sitzbereiche mit geringen Umgebungsgeräuschen (z.B. Sitzecke, separater Raum).

Anzahl: ca. 25 Tisch/Tische

Restaurant 55

Speiseraum



Speiseraum

©Guido Frank



Speiseraum

©Guido Frank

Es gibt Tische mit heller und blendfreier Beleuchtung.

Anzahl: ca. 9 Tisch/Tische

Es sind Tische vorhanden, an denen keine Lampen stehen oder hängen, die das Gesichtsfeld bzw. den Blickkontakt stören.

Anzahl: ca. 9 Tisch/Tische

Es gibt Sitzbereiche mit geringen Umgebungsgeräuschen (z.B. Sitzecke, separater Raum).

Anzahl: ca. 4 Tisch/Tische

Außengastronomie

Außengastronomie / Biergarten

Es sind Tische vorhanden, an denen keine Gegenstände das Gesichtsfeld bzw. den Blickkontakt mit dem gegenüber Sitzenden stören.

Wellnessbereich



Wellnessbereich

©Guido Frank

Pool



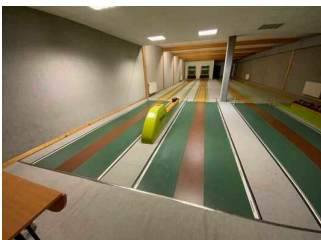
Pool

©Guido Frank

Anmerkungen für den Gast: 7 cm Schwelle an der Tür zum Pool

Kegelbahn

Kegelbahn



Kegelbahn

©Guido Frank



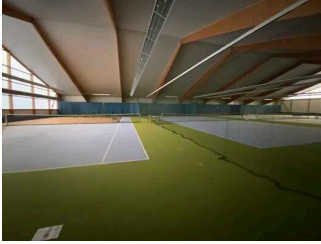
Kegelbahn

©Guido Frank

Es stehen den Gästen vier Kegelbahnen zur Verfügung. Türbreite ist 81 cm. Es gibt jeweils zwölf Sitzplätze an zwei Bahnen keine Kegelhilfe vorhanden.

Tennishalle

Tennishalle



Tennishalle

©Guido Frank

Es stehen den Gästen vier Tennisplätze zur Verfügung. Die Plätze sind ausschließlich für die Hotelgäste.

Hilfsmittel

Alarm/Hilfsmittel

Es gibt einen Alarm.

Es gibt keinen optisch deutlich wahrnehmbaren Alarm.

Aufzug: Aufzug

Ein abgehender Notruf im Aufzug wird akustisch bestätigt, z.B. durch eine Gegensprechanlage.

Es gibt keine induktive Höranlage am Schalter/Tresen/an der Rezeption.

In weiteren (Tagungs-) Räumen ist keine induktive Höranlage vorhanden.

Es werden Hilfsmittel angeboten.

höhenverstellbares Pflegebett (betriebseigen),

Es wird W-LAN angeboten.