

Heide-Tukkul

Am Hasenberg 31
29320 Hermannsburg

Tel: +49 40 43251867

angelalaunhardt@gmx.de

Informationen für Gäste mit kognitiven Beeinträchtigungen

Die Informationen zur Barrierefreiheit wurden am 1. September 2022 im Rahmen des Systems "Reisen für Alle" erhoben.

Fotos zur Einrichtung



Heide-Tukkul

©Guido Frank

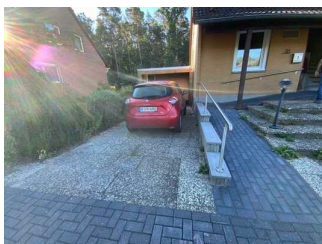


Heide-Tukkul

©Guido Frank

Parken

Parkplatz



Parkplatz

©Guido Frank

Es ist ein Parkplatz vorhanden.

Es ist mindestens 1 Parkplatz für Menschen mit Behinderung vorhanden.

Es gibt 1 Stellplatz/-plätze für Menschen mit Behinderung.

Stellplatzbreite: 350 cm

Stellplatzlänge: 500 cm

Entfernung des Stellplatzes/der Stellplätze für Menschen mit Behinderung zum Eingangsbereich: 10 m

Der Stellplatz / die Stellplätze für Menschen mit Behinderung ist/sind gekennzeichnet.

Weg außen

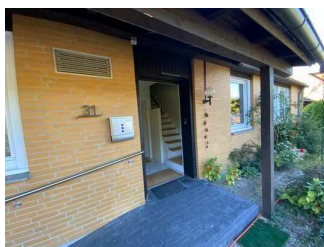


Weg außen

©Guido Frank

Das Ziel des Weges ist in Sichtweite.

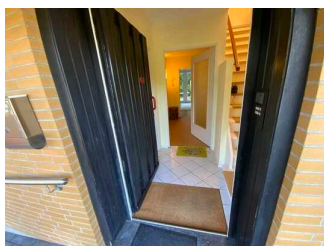
Eingang



Eingang

©Guido Frank

Eingangsbereich



Eingangsbereich

©Guido Frank

Name bzw. Logo des Betriebes/der Einrichtung sind von außen nicht klar erkennbar.

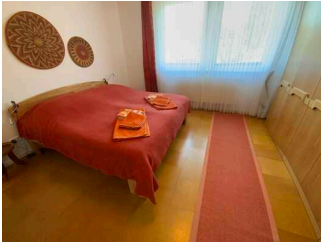
Schlafräum groß



Schlafräum groß

©Guido Frank

Schlafraum groß



Schlafraum groß

©Guido Frank

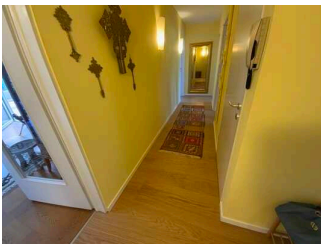
Zimmertyp: Doppelzimmer

Eine Visitenkarte mit Anschrift und Telefonnummer des Hotels/der Ferienwohnung liegt an der Rezeption sichtbar aus.

Der Schlafraum und der Zimmerschlüssel/die Zimmerkarte sind weder mit der gleichen Farbe noch mit dem gleichen bildhaften Symbol gekennzeichnet.

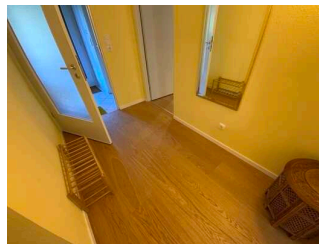
Der Weg zum Schlafraum ist weder mit der gleichen Farbe noch mit dem gleichen bildhaften Symbol unterbrechungsfrei gekennzeichnet.

Flur im Erdgeschoss



Flur im Erdgeschoss

©Guido Frank



Flur im Erdgeschoss

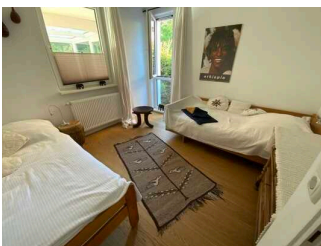
©Guido Frank

Länge des Flurs/Weges/Ganges: 15 m

Das Ziel des Weges ist in Sichtweite.

Schlafzimmer klein

Schlafraum klein



Schlafraum klein

©Guido Frank

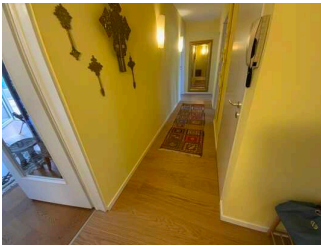
Zimmertyp: Doppelzimmer

Eine Visitenkarte mit Anschrift und Telefonnummer des Hotels/der Ferienwohnung liegt an der Rezeption sichtbar aus.

Der Schlafraum und der Zimmerschlüssel/die Zimmerkarte sind weder mit der gleichen Farbe noch mit dem gleichen bildhaften Symbol gekennzeichnet.

Der Weg zum Schlafraum ist weder mit der gleichen Farbe noch mit dem gleichen bildhaften Symbol unterbrechungsfrei gekennzeichnet.

Flur im Erdgeschoss



Flur im Erdgeschoss

©Guido Frank



Flur im Erdgeschoss

©Guido Frank

Länge des Flurs/Weges/Ganges: 15 m

Das Ziel des Weges ist in Sichtweite.

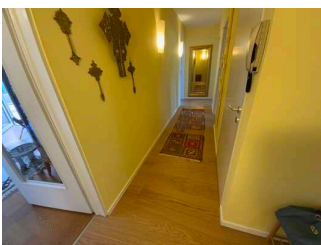
Küche



Küche

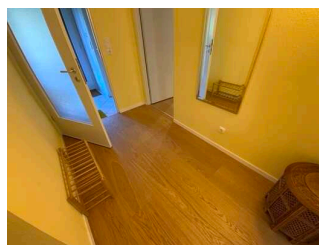
©Guido Frank

Flur im Erdgeschoss



Flur im Erdgeschoss

©Guido Frank



Flur im Erdgeschoss

©Guido Frank

Länge des Flurs/Weges/Ganges: 15 m

Das Ziel des Weges ist in Sichtweite.

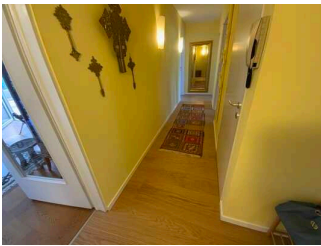
Wohnraum



Wohnraum

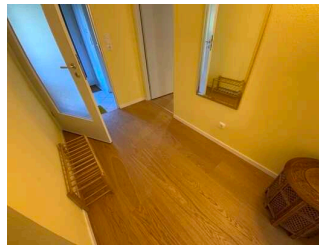
©Guido Frank

Flur im Erdgeschoss



Flur im Erdgeschoss

©Guido Frank



Flur im Erdgeschoss

©Guido Frank

Länge des Flurs/Weges/Ganges: 15 m

Das Ziel des Weges ist in Sichtweite.

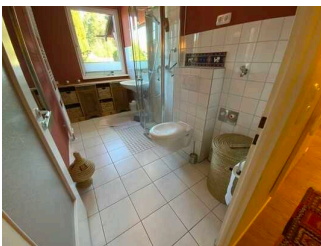
WC, Dusche, Waschraum



WC, Dusche,
Waschraum

©Guido Frank

Badezimmer

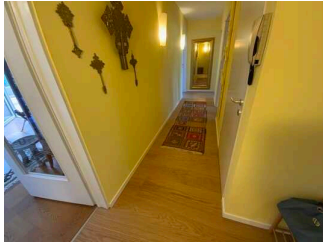


Badezimmer

©Guido Frank

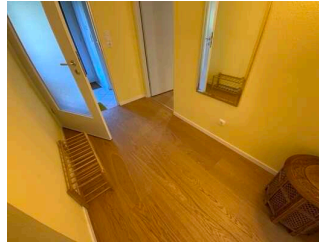
Es ist kein Alarmauslöser (Schnur, Knopf) vorhanden.

Flur im Erdgeschoss



Flur im Erdgeschoss

©Guido Frank



Flur im Erdgeschoss

©Guido Frank

Länge des Flurs/Weges/Ganges: 15 m

Das Ziel des Weges ist in Sichtweite.

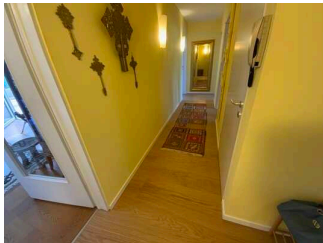
Terrasse



Terrasse

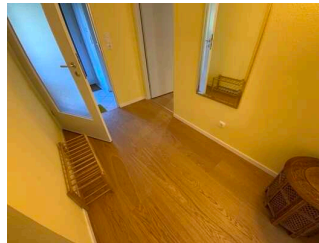
©Guido Frank

Flur im Erdgeschoss



Flur im Erdgeschoss

©Guido Frank



Flur im Erdgeschoss

©Guido Frank

Länge des Flurs/Weges/Ganges: 15 m

Das Ziel des Weges ist in Sichtweite.

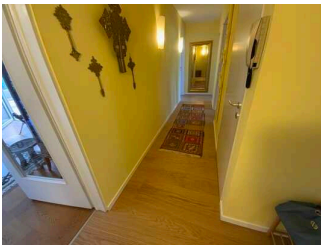
Wintergarten



Wintergarten

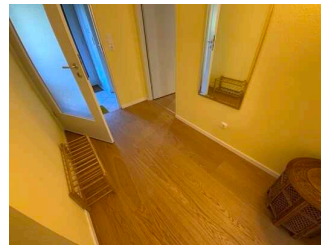
©Guido Frank

Flur im Erdgeschoss



Flur im Erdgeschoss

©Guido Frank



Flur im Erdgeschoss

©Guido Frank

Länge des Flurs/Weges/Ganges: 15 m

Das Ziel des Weges ist in Sichtweite.

Hilfsmittel

Alarm/Hilfsmittel