

## Kurzbericht



Heide-Tukkul | ©Guido Frank

## Heide-Tukkul

Am Hasenberg 31  
29320 Hermannsburg

Tel: +49 40 43251867

angelalaunhardt@gmx.de

## Herzlich willkommen!

Die 120 m<sup>2</sup> große Ferienwohnung befindet sich im Erdgeschoss eines frei stehenden Hauses und liegt in einer ruhigen Wohnstraße. Es gibt zwei Schlafzimmer, sodass bis zu vier Personen Platz haben. Außerdem können Gäste sich auf einen Garten, Wintergarten und eine Terrasse freuen. Fahrrad- und Wandertouren durch den Naturpark Südheide wie z.B. der Heidschnuckenweg und der Jakobus-Pilgerweg beginnen direkt hinter dem Haus.

# PRÜFERGEBNIS

---

für

## Heide-Tukkul

29320 Hermannsburg, Zertifikats-ID: PA-12874-2022



Dieses Angebot wurde nach den Kriterien  
der bundesweiten Kennzeichnung

### »Reisen für Alle«

eingestuft und ist berechtigt, im Zeitraum

**September 2022 – August 2025**

die Auszeichnung

### »Barrierefreiheit geprüft«

sowie die dazu gehörigen Piktogramme zu führen  
und vertragsgemäß zu nutzen.



## Heide-Tukkul

©Guido Frank

---

### Überblick

- Parkplatz vor dem Haus vorhanden (eine Garage kann für einen Aufpreis dazu gebucht werden).
- 120 m<sup>2</sup> große Wohnung im Erdgeschoss mit zwei Schlafzimmern (geeignet für bis zu vier Personen).
- Wintergarten plus Terrasse.
- Großer eigener Garten, direkt am Waldrand.
- W-Lan inklusive.

### Barrierefreiheit auf einen Blick

- Zur Ferienwohnung gehört ein Parkplatz.
- Das Gebäude ist stufenlos zugänglich über eine Rampe.
- Alle für Gäste nutzbaren Räume/Bereiche und Einrichtungen sind stufenlos erreichbar.
- Alle Durchgänge/Türen sind mindestens 75 cm breit.
- Es ist eine stufenlose Dusche vorhanden.
- Assistenzhunde willkommen.

# Informationen für Menschen mit Gehbehinderung und Rollstuhlfahrer

Alle prüfrelevanten Bereiche erfüllen die Qualitätskriterien der Kennzeichnung "**Barrierefreiheit geprüft – teilweise barrierefrei für Menschen mit Gehbehinderung**".

Einige **Hinweise zur Barrierefreiheit** haben wir nachfolgend zusammengestellt. Detaillierte Angaben finden Sie im Prüfbericht.

- Zur Ferienwohnung gehört ein Parkplatz.
- Alle für den Gast nutzbaren und erhobenen Räume und Einrichtungen sind stufenlos zugänglich.
- Außenwege sind mindestens 200 cm breit. (vorhandene Wegaußenbreiten in cm: 200).
- Der Zugang zur Ferienwohnung ist stufenlos über eine Rampe möglich.
- Rampen sind mindestens 105 cm breit. Rampen haben maximal eine Längsneigung von 16 %.
- Türen sind mindestens 75 cm breit.
- Der Eingang/Zugang ins Gebäude ist stufenlos (max. 2 cm Schwelle, ggf. über eine Rampe) möglich.
- Der (Ess-)Tisch ist in einer Höhe von 67 cm mit einer Tiefe von 30 cm unterfahrbar.

## Schlafräum groß

- Das Zimmer ist ein Doppelzimmer.
- Die Bewegungsflächen betragen:  
vor wesentlichen Einrichtungsgegenständen (z.B. Schränken) 250 cm x 146 cm;  
links neben dem Bett 100 cm x 310 cm;  
rechts neben dem Bett 77 cm x 310 cm.
- Das Bett ist 56 cm hoch.

## Schlafzimmer klein

- Das Zimmer ist ein Doppelzimmer.
- Die Bewegungsflächen betragen:  
vor wesentlichen Einrichtungsgegenständen (z.B. Schränken) 143 cm x 250 cm;  
links neben dem Bett 0 cm x 0 cm;  
rechts neben dem Bett 143 cm x 250 cm.
- Das Bett ist 100 cm hoch.

## Badezimmer

- Die Bewegungsflächen im Badezimmer betragen:  
vor dem Waschbecken 360 cm x 107 cm;  
vor dem WC 320 cm x 93 cm;  
links neben dem WC 16 cm x 57 cm;  
rechts neben dem WC 81 cm x 57 cm.
- Das Waschbecken ist unterfahrbar in einer Höhe von 67 cm und einer Tiefe von weniger als 30 cm.

## Dusche

- Die Dusche ist stufenlos zugänglich.
- Die Duschfläche ist 90 cm x 90 cm groß.
- Es sind Haltegriffe in der Dusche vorhanden.
- Es ist ein Duschsitz vorhanden oder kann bei Bedarf bereitgestellt werden.

# Informationen für Menschen mit Hörbehinderung und gehörlose Menschen

Einige **Hinweise zur Barrierefreiheit** haben wir nachfolgend zusammengestellt. Detaillierte Angaben finden Sie im Prüfbericht.

- Es ist mindestens eine frei verfügbare Steckdose in der Nähe des Bettes vorhanden.
- Es wird W-LAN angeboten.

# Informationen für Menschen mit Sehbehinderung und blinde Menschen

Einige **Hinweise zur Barrierefreiheit** haben wir nachfolgend zusammengestellt. Detaillierte Angaben finden Sie im Prüfbericht.

- Assistenzhunde (Begleithunde, Blindenführhunde etc.) dürfen in alle relevanten Bereiche/ Räume des Betriebes/Angebotes mitgebracht werden.
- Die Bedienelemente (z.B. Türgriffe, Lichtschalter, Notruftaster) sind im gesamten Gebäude/ Objekt visuell kontrastreich gestaltet.
- Alle erhobenen und für den Gast nutzbaren Bereiche (Eingangsbereich, Kasse/Tresen, Schlafräume, Flure, Gänge) sind gut, d.h. hell und blendfrei, ausgeleuchtet.

# Informationen für Gäste mit kognitiven Beeinträchtigungen

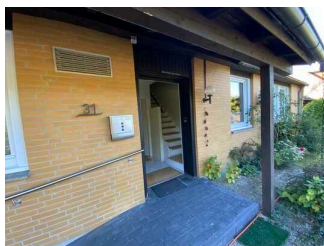
Einige **Hinweise zur Barrierefreiheit** haben wir nachfolgend zusammengestellt. Detaillierte Angaben finden Sie im Prüfbericht.

- Das Ziel des Weges ist in Sichtweite
- Es liegt eine Visitenkarte mit Anschrift und Telefonnummer der Ferienwohnung sichtbar aus.
- Es steht ein Parkplatz zur Verfügung.

# Bildergalerie

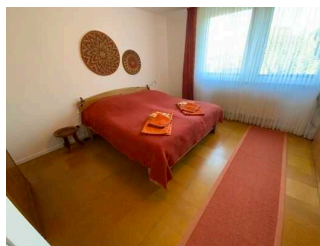
Wir haben für Sie einige Fotos aus dem Betrieb / Angebot zusammengestellt. In den Detailberichten finden Sie weitere Fotos.

---



**Eingang**

©Guido Frank



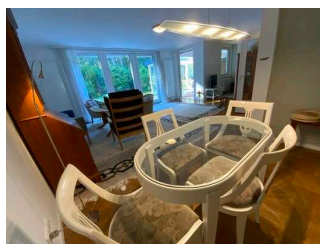
**Schlafrraum groß**

©Guido Frank



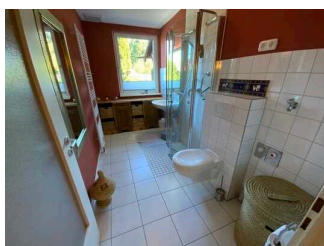
**Küche**

©Guido Frank



**Wohnraum**

©Guido Frank



**WC, Dusche,  
Waschraum**

©Guido Frank



**Terrasse**

©Guido Frank



**Wintergarten**

©Guido Frank



# Informationen zum Kennzeichnungssystem „Reisen für Alle“

Alle nach „Reisen für Alle“ **zertifizierten Betriebe und Orte** erfüllen folgende Kriterien:

- Die Daten und Angaben zur Barrierefreiheit wurden von **externen, speziell geschulten Erhebern** vor Ort erhoben und geprüft. Es handelt sich um keine Selbsteinschätzung.
- Die Daten zur Barrierefreiheit liegen **im Detail** vor und können von Gästen eingesehen werden.
- Mindestens ein Mitarbeiter hat an einer **Schulung** zum Thema „**Barrierefreiheit als Komfort- und Qualitätsmerkmal**“ teilgenommen.

## Die Kennzeichnung – Erläuterung der Logos und Piktogramme

Das Kennzeichen „**Information zur Barrierefreiheit**“ signalisiert, dass detaillierte und geprüfte Informationen zur Barrierefreiheit für alle Personengruppen vorliegen.



Das Kennzeichen „**Barrierefreiheit geprüft**“ basiert auf „Information zur Barrierefreiheit“ und bedeutet, dass zusätzlich die Qualitätskriterien für bestimmte Personengruppen teilweise oder vollständig erfüllt sind.



Die Kennzeichnung „**Barrierefreiheit geprüft**“ liegt in zwei Qualitätsstufen vor:

### „**Barrierefreiheit geprüft: teilweise barrierefrei**“.

Die Qualitätskriterien sind für die dargestellte Personengruppe der Rollstuhlfahrer teilweise erfüllt, d. h. das Angebot ist für Rollstuhlfahrer teilweise barrierefrei. Das „i“ im Piktogramm signalisiert, dass man noch einmal genauer nachlesen sollte, ob das Angebot den eigenen Ansprüchen genügt.



### „**Barrierefreiheit geprüft: barrierefrei**“.

Die Qualitätskriterien sind für die dargestellte Personengruppe der Rollstuhlfahrer erfüllt, d. h. das Angebot ist für Rollstuhlfahrer barrierefrei.





Es gibt Qualitätskriterien für **sieben Personengruppen** und für jede Personengruppe ein eigenes **Piktogramm**.

Menschen mit Gehbehinderung



Rollstuhlfahrer



Menschen mit Hörbehinderung



Gehörlose Menschen



Menschen mit Sehbehinderung



Blinde Menschen



Menschen mit kognitiven Beeinträchtigungen

