

Heide-Tukkul

Am Hasenberg 31
29320 Hermannsburg

Tel: +49 40 43251867

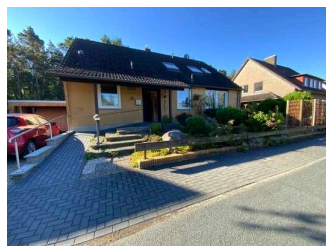
angelalaunhardt@gmx.de

Informationen für Menschen mit Gehbehinderung und Rollstuhlfahrer

Die Informationen zur Barrierefreiheit wurden am 1. September 2022 im Rahmen des Systems "Reisen für Alle" erhoben.

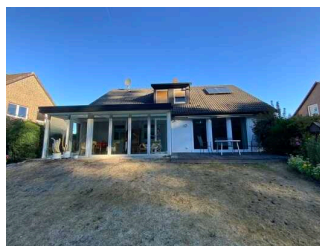
Detailinformationen zu Treppen, Aufzügen / Treppenliften, Rampen, Automaten und speziellen Türen auf dem Weg zu einzelnen Bereichen finden Sie in der entsprechenden Kategorie.

Fotos zur Einrichtung



Heide-Tukkul

©Guido Frank

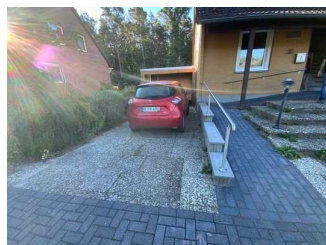


Heide-Tukkul

©Guido Frank

Parken

Parkplatz



Parkplatz

©Guido Frank

Es ist ein Parkplatz vorhanden.

Es ist mindestens 1 Parkplatz für Menschen mit Behinderung vorhanden.

Es gibt 1 Stellplatz/-plätze für Menschen mit Behinderung.

Stellplatzbreite: 350 cm

Stellplatzlänge: 500 cm

Der Parkplatz ist von der Oberflächenbeschaffenheit her erschütterungsarm und leicht begeh- und befahrbar (z.B. Asphalt, engfugige Platten, etc.).

Entfernung des Stellplatzes/der Stellplätze für Menschen mit Behinderung zum Eingangsbereich: 10 m

Der Stellplatz / die Stellplätze für Menschen mit Behinderung ist/sind gekennzeichnet.

Weg außen



Weg außen

©Guido Frank

Breite des Weges: 200 cm

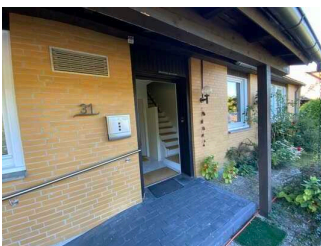
Länge des Weges: 2 m

Der Weg ist von der Oberflächenbeschaffenheit her erschütterungsarm und leicht begeh- und befahrbar (z.B. Asphalt, engfugige Platten, etc.).

Maximale Längsneigung des Weges: 0 %

Maximale Längsneigung über eine Strecke von 0 m.

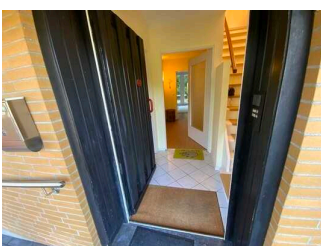
Eingang



Eingang

©Guido Frank

Eingangsbereich



Eingangsbereich

©Guido Frank

Der Eingang / Zugang ins Gebäude ist stufenlos möglich.

Eingangstür

Lichte Breite des Durchgangs: 94 cm

Art der Tür: Einflügel

Die Tür wird mit eigenem Kraftaufwand geöffnet.

BREITE der kleineren Bewegungsfläche vor/hinter der Tür: 115 cm

TIEFE der kleineren Bewegungsfläche vor/hinter der Tür: 174 cm

Höhe der Türschwelle: 2 cm

Treppe zum Eingang



Treppe zum Eingang

©Guido Frank

Vorhandene Schwellen/Stufen: 5

Höhe der Schwellen/Stufen: 15 cm

Die Treppe hat gerade Läufe.

Die Treppe hat keinen Handlauf.

Rampe zum Eingang



Rampe zum Eingang

©Guido Frank

Maximale Längsneigung der Rampe: 16 %

Geringste nutzbare Laufbreite: 105 cm

Länge des längsten Rampenlaufs: 4 m

Es gibt ein oder mehrere Zwischenpodeste.

Mindestlänge der Zwischenpodeste: 106 cm

Die Rampe hat einschließlich ggf. vorhandener Podeste eine Gesamtlänge von 106 m.

Die Rampe hat einen einseitigen Handlauf.

Die Handläufe werden am Anfang und Ende nicht waagrecht weitergeführt.

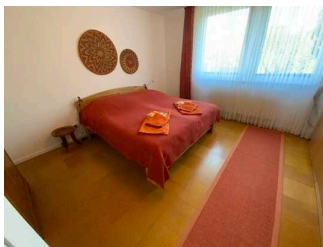
BREITE der Bewegungsfläche vor der Rampe: 200 cm

TIEFE der Bewegungsfläche vor der Rampe: 500 cm

BREITE der Bewegungsfläche am Ende der Rampe: 150 cm

TIEFE der Bewegungsfläche am Ende der Rampe: 106 cm

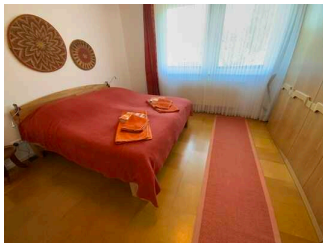
Schlafrraum groß



Schlafrraum groß

©Guido Frank

Schlafrraum groß



Schlafrraum groß

©Guido Frank

Tür zum Schlafrraum

Lichte Breite des Durchgangs: 81 cm

Art der Tür: Einflügel

Die Tür wird mit eigenem Kraftaufwand geöffnet.

Die kleinere Bewegungsfläche vor/hinter der Tür ist 108 cm tief und 300 cm breit.

Höhe der Türschwelle: 1 cm

Zimmertyp: Doppelzimmer

BREITE der Bewegungsfläche vor wesentlichen, immobilen (feststehenden) Einrichtungsgegenständen (z.B. Schrank): 250 cm

TIEFE der Bewegungsfläche vor wesentlichen, immobilen (feststehenden) Einrichtungsgegenständen (z.B. Schrank): 146 cm

Breite des schmalsten Durchgangs im Schlafraum: 92 cm

BREITE der Bewegungsfläche links neben dem Bett: 100 cm

TIEFE der Bewegungsfläche links neben dem Bett: 310 cm

BREITE der Bewegungsfläche rechts neben dem Bett: 77 cm

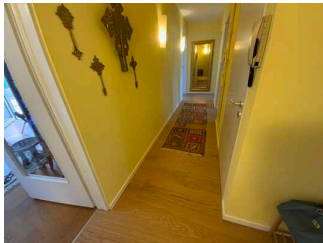
TIEFE der Bewegungsfläche rechts neben dem Bett: 310 cm

Das Bett ist nicht auf einer Längsseite in seiner gesamten Tiefe und in einer Höhe von mind. 15 cm unterfahrbar.

Maximale Höhe des Bettes: 56 cm

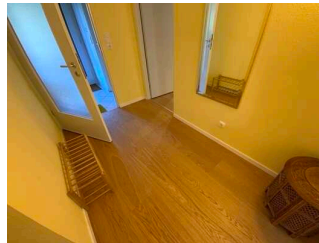
Breite des Bettes: 180 cm

Flur im Erdgeschoss



Flur im Erdgeschoss

©Guido Frank



Flur im Erdgeschoss

©Guido Frank

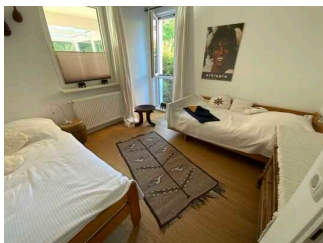
Länge des Flurs/Weges/Ganges: 15 m

Mindestbreite des Flurs/Weges/Ganges: 108 cm

Die Breite des Weges/Flures ist nicht eingeschränkt.

Schlafzimmer klein

Schlafraum klein



Schlafraum klein

©Guido Frank

Tür zum Schlafraum

Lichte Breite des Durchgangs: 75 cm

Art der Tür: Einflügel

Die Tür wird mit eigenem Kraftaufwand geöffnet.

Die kleinere Bewegungsfläche vor/hinter der Tür ist 80 cm tief und 200 cm breit.

Höhe der Türschwelle: 1 cm

Zimmertyp: Doppelzimmer

BREITE der Bewegungsfläche vor wesentlichen, immobilen (feststehenden) Einrichtungsgegenständen (z.B. Schrank): 143 cm

TIEFE der Bewegungsfläche vor wesentlichen, immobilen (feststehenden) Einrichtungsgegenständen (z.B. Schrank): 250 cm

Breite des schmalsten Durchgangs im Schlafraum: 80 cm

BREITE der Bewegungsfläche links neben dem Bett: 0 cm

TIEFE der Bewegungsfläche links neben dem Bett: 0 cm

BREITE der Bewegungsfläche rechts neben dem Bett: 143 cm

TIEFE der Bewegungsfläche rechts neben dem Bett: 250 cm

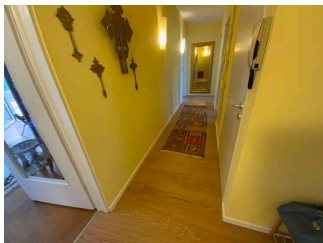
Das Bett ist auf einer Längsseite in seiner gesamten Tiefe unterfahrbar.

Das Bett ist in einer Höhe von 16 cm unterfahrbar.

Maximale Höhe des Bettes: 100 cm

Breite des Bettes: 46 cm

Flur im Erdgeschoss



Flur im Erdgeschoss

©Guido Frank



Flur im Erdgeschoss

©Guido Frank

Länge des Flurs/Weges/Ganges: 15 m

Mindestbreite des Flurs/Weges/Ganges: 108 cm

Die Breite des Weges/Flures ist nicht eingeschränkt.

Küche



Küche

©Guido Frank

Küche



Küche

©Guido Frank

Tür zur Küche

Lichte Breite des Durchgangs: 80 cm

Art der Tür: Einflügel

Die Tür wird mit eigenem Kraftaufwand geöffnet.

Die kleinere Bewegungsfläche vor/hinter der Tür ist 160 cm tief und 200 cm breit.

Höhe der Türschwelle: 0 cm

Anmerkungen für den Gast: Auf 65 cm unterfahrbar

Breite des schmalsten Durchgangs in der Küche: 100 cm

BREITE der Küche: 250 m

TIEFE der Küche: 334 m

BREITE der Bewegungsfläche vor der Küchenzeile (Herd, Spüle): 334 cm

TIEFE der Bewegungsfläche vor der Küchenzeile (Herd, Spüle): 100 cm

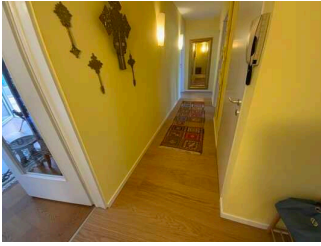
Der (Ess-)Tisch ist unterfahrbar (Maximalhöhe 80 cm, Unterfahrbarkeit in einer Höhe von 67 cm und einer Tiefe von 30 cm).

Die Anrichte/Arbeitsfläche ist nicht unterfahrbar.

Die Spüle ist nicht unterfahrbar.

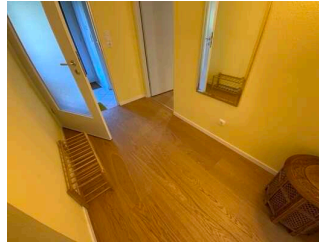
Der Herd ist nicht unterfahrbar.

Flur im Erdgeschoss



Flur im Erdgeschoss

©Guido Frank



Flur im Erdgeschoss

©Guido Frank

Länge des Flurs/Weges/Ganges: 15 m

Mindestbreite des Flurs/Weges/Ganges: 108 cm

Die Breite des Weges/Flures ist nicht eingeschränkt.

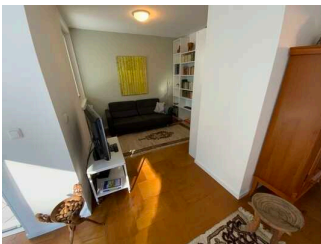
Wohnraum



Wohnraum

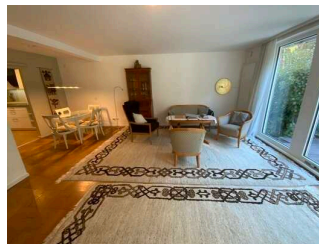
©Guido Frank

Wohn, Lesezimmer und Esszimmer



Wohn, Lesezimmer
und Esszimmer

©Guido Frank



Wohn, Lesezimmer
und Esszimmer

©Guido Frank

Tür zum Raum

Lichte Breite des Durchgangs: 81 cm

Art der Tür: Einflügel

Die Tür wird mit eigenem Kraftaufwand geöffnet.

BREITE der kleineren Bewegungsfläche vor/hinter der Tür: 160 cm

TIEFE der kleineren Bewegungsfläche vor/hinter der Tür: 200 cm

Höhe der Türschwelle: 1,5 cm

BREITE des Raums: 8 m

TIEFE des Raums: 6 m

Breite des schmalsten Durchgangs im Raum: 200 cm

Flur im Erdgeschoss



Flur im Erdgeschoss

©Guido Frank



Flur im Erdgeschoss

©Guido Frank

Länge des Flurs/Weges/Ganges: 15 m

Mindestbreite des Flurs/Weges/Ganges: 108 cm

Die Breite des Weges/Flures ist nicht eingeschränkt.

Tür zur Ferienwohnung



Tür zur
Ferienwohnung

©Guido Frank

Lichte Breite des Durchgangs: 90 cm

Art der Tür: Einflügel

Die Tür wird mit eigenem Kraftaufwand geöffnet.

BREITE der kleineren Bewegungsfläche vor/hinter der Tür: 160 cm

TIEFE der kleineren Bewegungsfläche vor/hinter der Tür: 200 cm

Höhe der Türschwelle: 0 cm

WC, Dusche, Waschraum



WC, Dusche,
Waschraum

©Guido Frank

Badezimmer



Badezimmer

©Guido Frank

Tür zum Badezimmer

Lichte Breite des Durchgangs: 81 cm

Art der Tür: Einflügel

Die Tür wird mit eigenem Kraftaufwand geöffnet.

Die kleinere Bewegungsfläche vor/hinter der Tür ist 300 cm tief und 108 cm breit.

Höhe der Türschwelle: 0 cm

Die Tür öffnet nach innen.

WC

Tiefe der WC-Schüssel: 57 cm

BREITE der Bewegungsfläche links neben dem WC: 16 cm

TIEFE der Bewegungsfläche links neben dem WC: 57 cm

BREITE der Bewegungsfläche rechts neben dem WC: 81 cm

TIEFE der Bewegungsfläche rechts neben dem WC: 57 cm

BREITE der Bewegungsfläche vor dem WC: 320 cm

TIEFE der Bewegungsfläche vor dem WC: 93 cm

Höhe des Toilettensitzes: 48 cm

Es gibt keinen Haltegriff links vom WC.

Es gibt keinen Haltegriff rechts vom WC.

Waschbecken

BREITE der Bewegungsfläche vor dem Waschbecken: 360 cm

TIEFE der Bewegungsfläche vor dem Waschbecken: 107 cm

Höhe des Waschbeckens (Oberkante vorne): 84 cm

Das Waschbecken ist unterfahrbar in einer Höhe von 67 cm und einer Tiefe von weniger als 30 cm.

Der Spiegel ist nicht im Stehen und Sitzen einsehbar.

Dusche

Höhenunterschied zwischen der Oberkante Duschplatz/Duschwanne und dem angrenzenden Bodenbereich: 0 cm

BREITE der Bewegungsfläche in der Dusche: 90 cm

TIEFE der Bewegungsfläche in der Dusche: 90 cm

Es ist ein Duschsitz vorhanden oder kann bei Bedarf bereitgestellt werden (fest installiert, klappbar, einhängbar oder mobil und stabil).

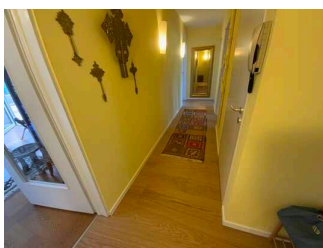
Es sind Haltegriffe in der Dusche vorhanden.

Die Haltegriffe sind nicht waagrecht.

Höhe der Duscharmatur: 116 cm

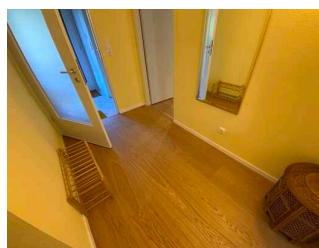
Es ist kein Alarmauslöser (Schnur, Knopf) vorhanden.

Flur im Erdgeschoss



Flur im Erdgeschoss

©Guido Frank



Flur im Erdgeschoss

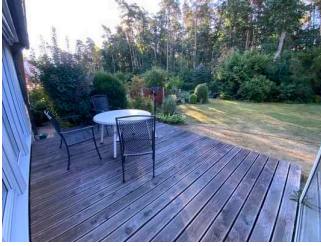
©Guido Frank

Länge des Flurs/Weges/Ganges: 15 m

Mindestbreite des Flurs/Weges/Ganges: 108 cm

Die Breite des Weges/Flures ist nicht eingeschränkt.

Terrasse



Terrasse

©Guido Frank

Terrasse



Terrasse

©Guido Frank

Tür zur Terrasse / zum Balkon

Lichte Breite des Durchgangs: 85 cm

Art der Tür: Einflügel

Die Tür wird mit eigenem Kraftaufwand geöffnet.

BREITE der kleineren Bewegungsfläche vor/hinter der Tür: 200 cm

TIEFE der kleineren Bewegungsfläche vor/hinter der Tür: 200 cm

Höhe der Türschwelle: 3 cm

Der Balkon / die Terrasse ist von der Oberflächenbeschaffenheit her erschütterungsarm und leicht begeh- und befahrbar (z.B. Asphalt, engfugige Platten, etc.).

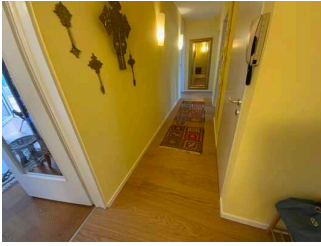
Die Terrasse / der Balkon ist etwa 5 m x 3 m groß (Tiefe x Breite).

Der schmalsten Durchgangs auf der Terrasse / dem Balkon ist 200 cm breit.

Tisch

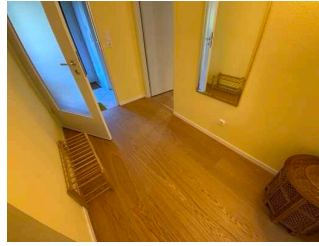
Es ist mindestens ein unterfahrbarer Tisch (Maximalhöhe 80 cm, Unterfahrbarkeit in einer Höhe von 67 cm und einer Tiefe von 30 cm) vorhanden.

Flur im Erdgeschoss



Flur im Erdgeschoss

©Guido Frank



Flur im Erdgeschoss

©Guido Frank

Länge des Flurs/Weges/Ganges: 15 m

Mindestbreite des Flurs/Weges/Ganges: 108 cm

Die Breite des Weges/Flures ist nicht eingeschränkt.

Wintergarten



Wintergarten

©Guido Frank

Wintergarten



Wintergarten

©Guido Frank

Tür zum Raum

Lichte Breite des Durchgangs: 93 cm

Art der Tür: Einflügel

Die Tür wird mit eigenem Kraftaufwand geöffnet.

BREITE der kleineren Bewegungsfläche vor/hinter der Tür: 200 cm

TIEFE der kleineren Bewegungsfläche vor/hinter der Tür: 200 cm

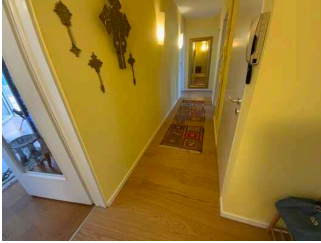
Höhe der Türschwelle: 2 cm

BREITE des Raums: 5 m

TIEFE des Raums: 6 m

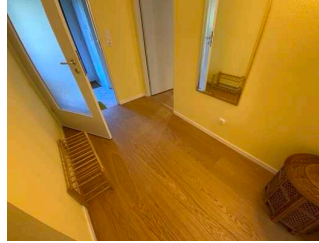
Breite des schmalsten Durchgangs im Raum: 200 cm

Flur im Erdgeschoss



Flur im Erdgeschoss

©Guido Frank



Flur im Erdgeschoss

©Guido Frank

Länge des Flurs/Weges/Ganges: 15 m

Mindestbreite des Flurs/Weges/Ganges: 108 cm

Die Breite des Weges/Flures ist nicht eingeschränkt.

Hilfsmittel

Alarm/Hilfsmittel

Assistenzhunde (Begleithunde, Blindenführhunde etc.) dürfen in alle relevanten Bereiche/Räume des Betriebes/Angebotes mitgebracht werden.