

## Heide-Tukkul

Am Hasenberg 31  
29320 Hermannsburg

Tel: +49 40 43251867

angelalaunhardt@gmx.de

## Informationen für Menschen mit Hörbehinderung und gehörlose Menschen

Die Informationen zur Barrierefreiheit wurden am 1. September 2022 im Rahmen des Systems "Reisen für Alle" erhoben.

Detailinformationen zu Treppen, Aufzügen / Treppenliften, Rampen, Automaten und speziellen Türen auf dem Weg zu einzelnen Bereichen finden Sie in der entsprechenden Kategorie.

## Fotos zur Einrichtung



Heide-Tukkul

©Guido Frank

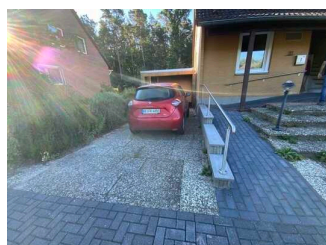


Heide-Tukkul

©Guido Frank

## Parken

### Parkplatz



Parkplatz

©Guido Frank

Es ist ein Parkplatz vorhanden.

Es ist mindestens 1 Parkplatz für Menschen mit Behinderung vorhanden.

Es gibt 1 Stellplatz/-plätze für Menschen mit Behinderung.

Stellplatzbreite: 350 cm

Stellplatzlänge: 500 cm

Entfernung des Stellplatzes/der Stellplätze für Menschen mit Behinderung zum Eingangsbereich: 10 m

Der Stellplatz / die Stellplätze für Menschen mit Behinderung ist/sind gekennzeichnet.

## Schlafraum groß

---



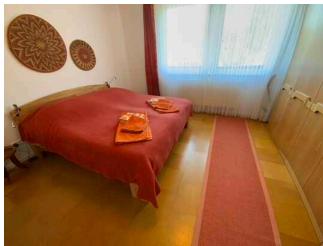
Schlafraum groß

©Guido Frank

---

## Schlafraum groß

---



Schlafraum groß

©Guido Frank

---

Zimmertyp: Doppelzimmer

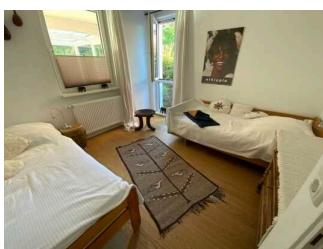
Es ist mindestens eine frei verfügbare Steckdose in der Nähe des Bettes vorhanden.

Das Klingeln oder Anklopfen an die Zimmertür wird nicht durch ein Blinksignal angezeigt, welches in allen Räumen wahrgenommen werden kann.

## Schlafzimmer klein

### Schlafraum klein

---



Schlafraum klein

©Guido Frank

---

Zimmertyp: Doppelzimmer

Es ist keine frei verfügbare Steckdose in der Nähe des Bettes vorhanden.

---

Das Klingeln oder Anklopfen an die Zimmertür wird nicht durch ein Blinksignal angezeigt, welches in allen Räumen wahrgenommen werden kann.

## Terrasse

---



Terrasse

©Guido Frank

---

## Terrasse

---



Terrasse

©Guido Frank

---

### Tisch

Es ist mindestens ein Tisch vorhanden, an dem keine Gegenstände das Gesichtsfeld bzw. den Blickkontakt mit dem gegenüber Sitzenden stören.

## Hilfsmittel

### Alarm/Hilfsmittel

Es gibt einen Alarm.

Es gibt keinen optisch deutlich wahrnehmbaren Alarm.

Es wird W-LAN angeboten.