

Heidehotel Bad Bevensen

Alter Mühlenweg 7
29549 Bad Bevensen

Tel: +49 5821 9590

info@heidehotel-bad-bevensen.de
www.heidehotel-bad-bevensen.de

Informationen für Menschen mit Gehbehinderung und Rollstuhlfahrer

Die Informationen zur Barrierefreiheit wurden am 22. Juni 2022 im Rahmen des Systems "Reisen für Alle" erhoben und sind geprüft.

Detailinformationen zu Treppen, Aufzügen / Treppenliften, Rampen, Automaten und speziellen Türen auf dem Weg zu einzelnen Bereichen finden Sie in der entsprechenden Kategorie.

Fotos zur Einrichtung



Das Heidehotel Bad Bevensen liegt idyllisch und ruhig am Wald.

©Heidehotel Bad Bevensen



Freundlicher Empfang im Heidehotel Bad Bevensen

©Heidehotel Bad Bevensen



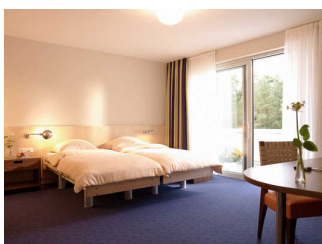
Viel Platz an der Rezeption des Heidehotels Bad Bevensen

©Heidehotel Bad Bevensen



Auch der Sauna- und Wellnessbereich im Heidehotel Bad Bevensen ist auf die Bedürfnisse von Rollstuhlfahrern eingerichtet.

©Heidehotel Bad Bevensen



Freundliche, geräumige Zimmer im Heidehotel Bad Bevensen

©Heidehotel Bad Bevensen

Parken



Parken

©Guido Frank

Behinderten-PKW-Stellplatz



Behinderten-PKW-Stellplätze vor der Einrichtung.

Es ist ein Parkplatz vorhanden.

Es ist mindestens 1 Parkplatz für Menschen mit Behinderung vorhanden.

Es gibt 10 Stellplatz/-plätze für Menschen mit Behinderung.

Stellplatzbreite: 350 cm

Stellplatzlänge: 500 cm

Der Parkplatz ist von der Oberflächenbeschaffenheit her erschütterungsarm und leicht begeh- und befahrbar (z.B. Asphalt, engfugige Platten, etc.).

Entfernung des Stellplatzes/der Stellplätze für Menschen mit Behinderung zum Eingangsbereich: 30 m

Der Stellplatz / die Stellplätze für Menschen mit Behinderung ist/sind gekennzeichnet.

Weg von Parklatz zum Eingang



Weg zum Eingang von Parkplatz / Haltestelle.

Breite des Weges: 500 cm

Länge des Weges: 50 m

Der Weg ist von der Oberflächenbeschaffenheit her erschütterungsarm und leicht begeh- und befahrbar (z.B. Asphalt, engfugige Platten, etc.).

Maximale Längsneigung des Weges: 5 %

Maximale Längsneigung über eine Strecke von 25 m.

Treppe zum Eingang



Treppe zum Eingang.

Vorhandene Schwellen/Stufen: 7

Höhe der Schwellen/Stufen: 16 cm

Die Treppe hat gerade Läufe.

Die Treppe hat beidseitige Handläufe.

Rampe vom Parkplatz zum Eingang



Rampe zum Eingang.

Maximale Längsneigung der Rampe: 6,7 %

Geringste nutzbare Laufbreite: 120 cm

Länge des längsten Rampenlaufs: 6 m

Es gibt ein oder mehrere Zwischenpodeste.

Mindestlänge der Zwischenpodeste: 150 cm

Die Rampe hat beidseitige Handläufe.

Die Handläufe werden am Anfang und Ende nicht waagrecht weitergeführt.

BREITE der Bewegungsfläche vor der Rampe: 500 cm

TIEFE der Bewegungsfläche vor der Rampe: 500 cm

BREITE der Bewegungsfläche am Ende der Rampe: 500 cm

TIEFE der Bewegungsfläche am Ende der Rampe: 500 cm

Tiefgarage



Tiefgarage

©Guido Frank

Tiefgarage

Es ist ein Parkplatz vorhanden.

Aufzug 3 im Foyer an der Rezeption



Aufzugskabine und
die horizontal
angeordneten
Bedienelemente

BREITE der Bewegungsfläche vor dem Aufzug beim Einstieg: 250 cm

TIEFE der Bewegungsfläche vor dem Aufzug beim Einstieg: 155 cm

Lichte Durchgangsbreite der Aufzugtür: 110 cm

BREITE der Kabine innen: 114 cm

TIEFE der Kabine innen: 241 cm

BREITE der Bewegungsfläche vor dem Aufzug beim Ausstieg: 900 cm

TIEFE der Bewegungsfläche vor dem Aufzug beim Ausstieg: 300 cm

Es gibt ein horizontales Bedientableau.

Weg von Tiefgarage zum Aufzug

Länge des Flurs/Weges/Ganges: 10 m

Mindestbreite des Flurs/Weges/Ganges: 500 cm

Vorhandene Durchgänge sind mindestens 88 cm breit.

Tür vor dem Aufzug in der Tiefgarage



Verbindungstür von
der Tiefgarage zum
Aufzug am Foyer.

Lichte Breite des Durchgangs: 92 cm

Art der Tür: Einflügel

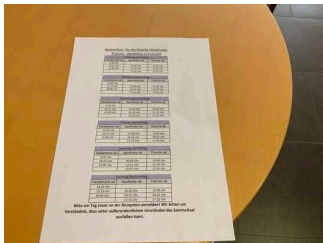
Die Tür wird mit eigenem Kraftaufwand geöffnet.

BREITE der kleineren Bewegungsfläche vor/hinter der Tür: 155 cm

TIEFE der kleineren Bewegungsfläche vor/hinter der Tür: 250 cm

Höhe der Türschwelle: 0 cm

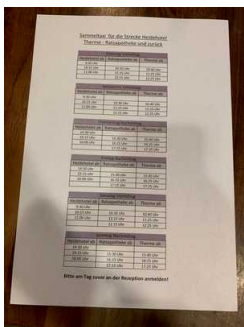
ÖPNV



ÖPNV

©Guido Frank

Hinweis ÖPNV



Hinweis ÖPNV

©Guido Frank



Hinweis ÖPNV

©Guido Frank



Hinweis ÖPNV

©Guido Frank

Zur Zeit ist kein ÖPNV im Einsatz. Es wird vom Hotel ein Shuttle-Service in die Stadt und zum Bahnhof angeboten.

Eingang



Eingang

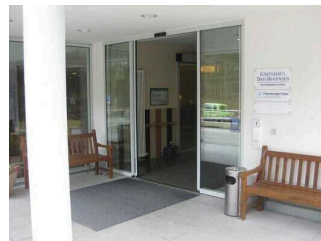
©Guido Frank

Haupteingang



Haupteingang

©Guido Frank



Haupteingang

©Guido Frank

Der Eingang / Zugang ins Gebäude ist stufenlos möglich.

Eingangstür

Lichte Breite des Durchgangs: 149 cm

Art der Tür / des Durchgangs: Sonstige

Die Tür wird ohne eigenen Kraftaufwand (Drücker, Lichtschranke, Bewegungsmelder etc.) geöffnet.

BREITE der kleineren Bewegungsfläche vor/hinter der Tür: 250 cm

TIEFE der kleineren Bewegungsfläche vor/hinter der Tür: 500 cm

Höhe der Türschwelle: 0 cm

Weg von Parkplatz zum Eingang



Weg zum Eingang
von Parkplatz /
Haltestelle.

Breite des Weges: 500 cm

Länge des Weges: 50 m

Der Weg ist von der Oberflächenbeschaffenheit her erschütterungsarm und leicht begeh- und befahrbar (z.B. Asphalt, engfugige Platten, etc.).

Maximale Längsneigung des Weges: 5 %

Maximale Längsneigung über eine Strecke von 25 m.

Treppe zum Eingang



Treppe zum Eingang.

Vorhandene Schwellen/Stufen: 7

Höhe der Schwellen/Stufen: 16 cm

Die Treppe hat gerade Läufe.

Die Treppe hat beidseitige Handläufe.

Rampe vom Parkplatz zum Eingang



Rampe zum Eingang.

Maximale Längsneigung der Rampe: 6,7 %

Geringste nutzbare Laufbreite: 120 cm

Länge des längsten Rampenlaufs: 6 m

Es gibt ein oder mehrere Zwischenpodeste.

Mindestlänge der Zwischenpodeste: 150 cm

Die Rampe hat beidseitige Handläufe.

Die Handläufe werden am Anfang und Ende nicht waagrecht weitergeführt.

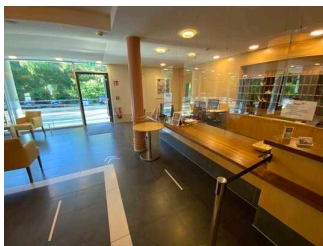
BREITE der Bewegungsfläche vor der Rampe: 500 cm

TIEFE der Bewegungsfläche vor der Rampe: 500 cm

BREITE der Bewegungsfläche am Ende der Rampe: 500 cm

TIEFE der Bewegungsfläche am Ende der Rampe: 500 cm

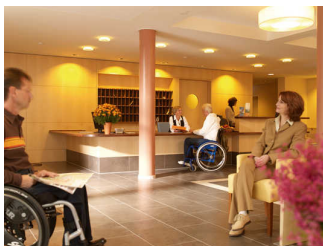
Rezeption



Rezeption

©Guido Frank

Rezeption



Zu sehen ist das Foyer
und die Rezeption.

BREITE der Bewegungsfläche vor dem Schalter/Tresen/der Kasse: 300 cm

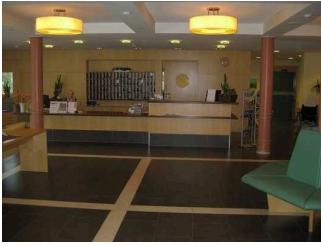
TIEFE der Bewegungsfläche vor dem Schalter/Tresen/der Kasse: 350 cm

Der Schalter/Tresen/die Kasse ist an der höchsten Stelle 110 cm hoch.

Der Schalter/Tresen/die Kasse ist an der niedrigsten Stelle 75 cm hoch.

Es ist eine andere, gleichwertige Kommunikationsmöglichkeit im Sitzen vorhanden.

Foyer



Man sieht das Foyer und die Rezeption.

Länge des Flurs/Weges/Ganges: 19 m

Mindestbreite des Flurs/Weges/Ganges: 300 cm

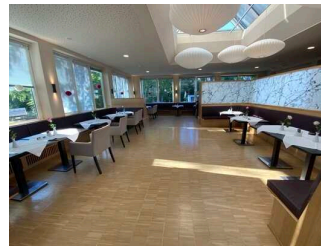
Die Breite des Weges/Flures ist nicht eingeschränkt.

Speiseraum / Frühstücksraum



Speiseraum /
Frühstücksraum

©Guido Frank



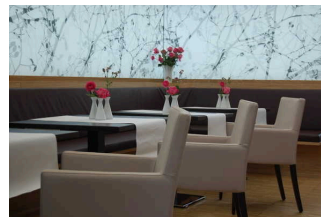
Speiseraum /
Frühstücksraum

©Guido Frank

Speiseraum / Frühstücksraum



Zu sehen ist die
Menükarte für den
Mittagstisch.



Speiseraum /
Frühstücksraum

©Guido Frank



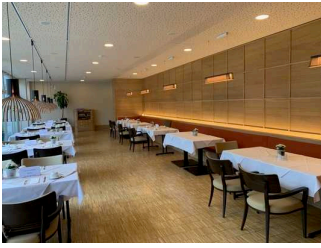
Speiseraum /
Frühstücksraum

©Guido Frank



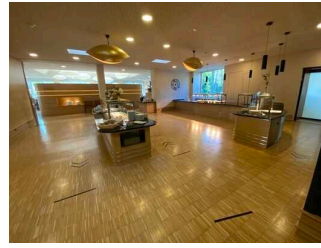
Speiseraum /
Frühstücksraum

©Heidehotel



Speiseraum / Frühstücksraum

©Guido Frank



Speiseraum / Frühstücksraum

©Guido Frank

Breite des schmalsten Durchgangs im Raum: 250 cm

Es sind unterfahrbare Tische (Maximalhöhe 80 cm, Unterfahrbarkeit in einer Höhe von 67 cm und einer Tiefe von 30 cm) vorhanden.

Anzahl: ca. 17 Tisch/Tische

Anmerkungen für den Gast: Das Buffet ist für die Nutzung durch Rollstuhlfahrer abgesenkt.

Weg vom Foyer zum Seminarraum, Restaurant, Kaminbar, WC und Aufzug

Länge des Flurs/Weges/Ganges: 25 m

Mindestbreite des Flurs/Weges/Ganges: 278 cm

Vorhandene Durchgänge sind mindestens 88 cm breit.

Kaminbar

Kaminbar



Zu sehen sind die
Sitzbereiche in der
Kaminbar.

Breite des schmalsten Durchgangs im Raum: 120 cm

Es sind unterfahrbare Tische (Maximalhöhe 80 cm, Unterfahrbarkeit in einer Höhe von 67 cm und einer Tiefe von 30 cm) vorhanden.

Anzahl: ca. 8 Tisch/Tische

Terrasse der Bar



Terrasse der Bar

©Guido Frank

Tür zur Terrasse / zum Balkon

Lichte Breite des Durchgangs: 106 cm

Art der Tür: Einflügel

Die Tür wird mit eigenem Kraftaufwand geöffnet.

BREITE der kleineren Bewegungsfläche vor/hinter der Tür: 300 cm

TIEFE der kleineren Bewegungsfläche vor/hinter der Tür: 300 cm

Höhe der Türschwelle: 1 cm

Der Balkon / die Terrasse ist von der Oberflächenbeschaffenheit her erschütterungsarm und leicht begeh- und befahrbar (z.B. Asphalt, engfugige Platten, etc.).

Die Terrasse / der Balkon ist etwa 400 m x 400 m groß (Tiefe x Breite).

Der schmalsten Durchgangs auf der Terrasse / dem Balkon ist 300 cm breit.

Tisch

Es ist mindestens ein unterfahrbarer Tisch (Maximalhöhe 80 cm, Unterfahrbarkeit in einer Höhe von 67 cm und einer Tiefe von 30 cm) vorhanden.

Weg vom Foyer zum Seminarraum, Restaurant, Kaminbar, WC und Aufzug

Länge des Flurs/Weges/Ganges: 25 m

Mindestbreite des Flurs/Weges/Ganges: 278 cm

Vorhandene Durchgänge sind mindestens 88 cm breit.

Seminarraum 1



Seminarraum 1

©Guido Frank

Seminarraum 1



Seminarraum 1.

Tür zum Raum

Lichte Breite des Durchgangs: 103 cm

Art der Tür: Einflügel

Die Tür wird mit eigenem Kraftaufwand geöffnet.

BREITE der kleineren Bewegungsfläche vor/hinter der Tür: 600 cm

TIEFE der kleineren Bewegungsfläche vor/hinter der Tür: 350 cm

Höhe der Türschwelle: 0 cm

BREITE des Raums: 5,7 m

TIEFE des Raums: 5,8 m

Breite des schmalsten Durchgangs im Raum: 568 cm

Weg vom Foyer zum Seminarraum, Restaurant, Kaminbar, WC und Aufzug

Länge des Flurs/Weges/Ganges: 25 m

Mindestbreite des Flurs/Weges/Ganges: 278 cm

Vorhandene Durchgänge sind mindestens 88 cm breit.

Seminarraum 2



Seminarraum 2

©Guido Frank

Seminarraum 2



Semiarraum 2.

Tür zum Raum

Lichte Breite des Durchgangs: 103 cm

Art der Tür: Einflügel

Die Tür wird mit eigenem Kraftaufwand geöffnet.

BREITE der kleineren Bewegungsfläche vor/hinter der Tür: 600 cm

TIEFE der kleineren Bewegungsfläche vor/hinter der Tür: 350 cm

Höhe der Türschwelle: 0 cm

BREITE des Raums: 5,5 m

TIEFE des Raums: 5,8 m

Breite des schmalsten Durchgangs im Raum: 550 cm

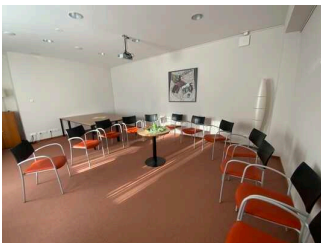
Weg vom Foyer zum Seminarraum, Restaurant, Kaminbar, WC und Aufzug

Länge des Flurs/Weges/Ganges: 25 m

Mindestbreite des Flurs/Weges/Ganges: 278 cm

Vorhandene Durchgänge sind mindestens 88 cm breit.

Seminarraum 3



Seminarraum 3

©Guido Frank

Seminarraum 3



Seminarraum 3.

Tür zum Raum

Lichte Breite des Durchgangs: 103 cm

Art der Tür: Einflügel

Die Tür wird mit eigenem Kraftaufwand geöffnet.

BREITE der kleineren Bewegungsfläche vor/hinter der Tür: 217 cm

TIEFE der kleineren Bewegungsfläche vor/hinter der Tür: 245 cm

Höhe der Türschwelle: 0 cm

BREITE des Raums: 5,5 m

TIEFE des Raums: 6,4 m

Breite des schmalsten Durchgangs im Raum: 550 cm

Weg vom Foyer zum Seminarraum, Restaurant, Kaminbar, WC und Aufzug

Länge des Flurs/Weges/Ganges: 25 m

Mindestbreite des Flurs/Weges/Ganges: 278 cm

Vorhandene Durchgänge sind mindestens 88 cm breit.

Öffentliche WCs Rezeptionsbereich



Öffentliche WCs
Rezeptionsbereich

©Guido Frank

Öffentliches WC – an der Rezeption



Öffentliches
Behinderten WC an
der Rezeption.



Tür zum WC.

Tür zum öffentlichen WC

Lichte Breite des Durchgangs: 93 cm

Art der Tür: Einflügel

Die Tür wird mit eigenem Kraftaufwand geöffnet.

BREITE der kleineren Bewegungsfläche vor/hinter der Tür: 175 cm

TIEFE der kleineren Bewegungsfläche vor/hinter der Tür: 150 cm

Höhe der Türschwelle: 0 cm

Die Tür öffnet nach außen.

Die WC-Tür ist ohne Schlüssel zu öffnen.

WC

Es ist ein Unisex-WC vorhanden.

Es ist ein WC für Menschen mit Behinderung vorhanden.

Tiefe der WC-Schüssel: 70 cm

BREITE der Bewegungsfläche LINKS neben dem WC: 99 cm

TIEFE der Bewegungsfläche LINKS neben dem WC: 70 cm

BREITE der Bewegungsfläche RECHTS neben dem WC: 100 cm

TIEFE der Bewegungsfläche RECHTS neben dem WC: 70 cm

BREITE der Bewegungsfläche vor dem WC: 175 cm

TIEFE der Bewegungsfläche vor dem WC: 150 cm

Höhe des Toilettensitzes: 48,5 cm

Es ist ein Haltegriff links vom WC vorhanden.

Höhe des linken Haltegriffes: 86 cm

Länge des linken Haltegriffes: 70 cm

Der Haltegriff links vom WC ist hochklappbar.

Es ist ein Haltegriff rechts vom WC vorhanden.

Höhe des rechten Haltegriffes: 86 cm

Länge des rechten Haltegriffes: 70 cm

Der Haltegriff rechts vom WC ist hochklappbar.

Es sind links und rechts vom WC Haltegriffe vorhanden.

Der Abstand zwischen dem linken und dem rechten Haltegriff beträgt 70 cm.

Waschbecken

BREITE der Bewegungsfläche vor dem Waschbecken: 150 cm

TIEFE der Bewegungsfläche vor dem Waschbecken: 175 cm

Höhe des Waschbeckens (Oberkante vorne): 80 cm

Das Waschbecken ist unterfahrbar in einer Höhe von 67 cm und einer Tiefe von mindestens 30 cm.

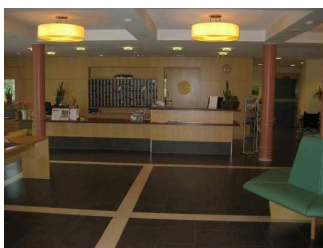
Der Spiegel ist im Stehen und Sitzen einsehbar.

Es ist ein Knopf als Alarmauslöser vorhanden.

Höhe des Alarmauslösers vom Boden: 30 cm

Anmerkungen für den Gast: 2 weitere Notrufknöpfe im Haltegriff integriert.

Foyer



Man sieht das Foyer
und die Rezeption.

Länge des Flurs/Weges/Ganges: 19 m

Mindestbreite des Flurs/Weges/Ganges: 300 cm

Die Breite des Weges/Flures ist nicht eingeschränkt.

Tür zum Vorraum vom Öffentlichen WC an der Rezeption



Tür zum Vorraum
vom Öffentlichen WC
neben der Rezeption

Lichte Breite des Durchgangs: 102 cm

Art der Tür / des Durchgangs: Sonstige

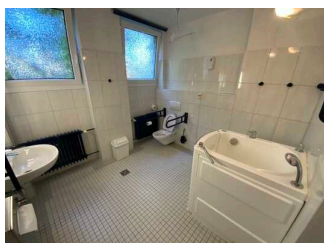
Die Tür wird ohne eigenen Kraftaufwand (Drücker, Lichtschranke, Bewegungsmelder etc.) geöffnet.

BREITE der kleineren Bewegungsfläche vor/hinter der Tür: 265 cm

TIEFE der kleineren Bewegungsfläche vor/hinter der Tür: 209 cm

Höhe der Türschwelle: 0 cm

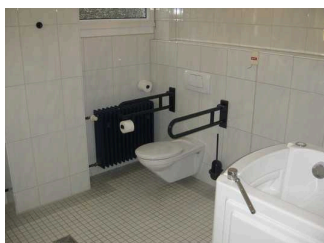
Öffentliches WC – nahe Speiseraum



Öffentliches WC –
nahe Speiseraum

©Guido Frank

Öffentliches WC 2 – nahe Speiseraum



Zu sehen ist das WC.



Zu sehen ist das
Waschbecken.



Öffentliches WC 2 – nahe Speiseraum

©Guido Frank

Tür zum öffentlichen WC

Lichte Breite des Durchgangs: 107 cm

Art der Tür: Einflügel

Die Tür wird mit eigenem Kraftaufwand geöffnet.

BREITE der kleineren Bewegungsfläche vor/hinter der Tür: 127 cm

TIEFE der kleineren Bewegungsfläche vor/hinter der Tür: 270 cm

Höhe der Türschwelle: 0 cm

Die Tür öffnet nach innen, beeinflusst aber die Bewegungsflächen vor WC und Waschbecken nicht.

Die WC-Tür ist ohne Schlüssel zu öffnen.

WC

Es ist ein Unisex-WC vorhanden.

Es ist ein WC für Menschen mit Behinderung vorhanden.

Tiefe der WC-Schüssel: 70 cm

BREITE der Bewegungsfläche LINKS neben dem WC: 32 cm

TIEFE der Bewegungsfläche LINKS neben dem WC: 70 cm

BREITE der Bewegungsfläche RECHTS neben dem WC: 112 cm

TIEFE der Bewegungsfläche RECHTS neben dem WC: 70 cm

BREITE der Bewegungsfläche vor dem WC: 176 cm

TIEFE der Bewegungsfläche vor dem WC: 160 cm

Höhe des Toilettensitzes: 45 cm

Es ist ein Haltegriff links vom WC vorhanden.

Höhe des linken Haltegriffes: 86,5 cm

Länge des linken Haltegriffes: 70 cm

Der Haltegriff links vom WC ist hochklappbar.

Es ist ein Haltegriff rechts vom WC vorhanden.

Höhe des rechten Haltegriffes: 86,5 cm

Länge des rechten Haltegriffes: 70 cm

Der Haltegriff rechts vom WC ist hochklappbar.

Es sind links und rechts vom WC Haltegriffe vorhanden.

Der Abstand zwischen dem linken und dem rechten Haltegriff beträgt 70 cm.

Waschbecken

BREITE der Bewegungsfläche vor dem Waschbecken: 176 cm

TIEFE der Bewegungsfläche vor dem Waschbecken: 160 cm

Höhe des Waschbeckens (Oberkante vorne): 83 cm

Das Waschbecken ist unterfahrbar in einer Höhe von 67 cm und einer Tiefe von weniger als 30 cm.

Der Spiegel ist im Stehen und Sitzen einsehbar.

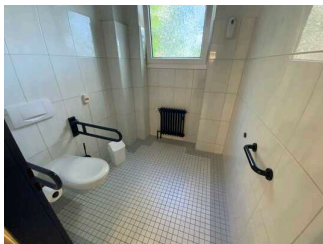
Weg vom Foyer zum Seminarraum, Restaurant, Kaminbar, WC und Aufzug

Länge des Flurs/Weges/Ganges: 25 m

Mindestbreite des Flurs/Weges/Ganges: 278 cm

Vorhandene Durchgänge sind mindestens 88 cm breit.

Weiteres Öffentliches WC – nahe Speiseraum



Weiteres Öffentliches
WC – nahe
Speiseraum

©Guido Frank

Öffentliches WC 3 – nahe Speiseraum



Öffentliches WC 3.

Tür zum öffentlichen WC

Lichte Breite des Durchgangs: 93 cm

Art der Tür: Einflügel

Die Tür wird mit eigenem Kraftaufwand geöffnet.

BREITE der kleineren Bewegungsfläche vor/hinter der Tür: 149 cm

TIEFE der kleineren Bewegungsfläche vor/hinter der Tür: 190 cm

Höhe der Türschwelle: 0 cm

Die Tür öffnet nach innen, beeinflusst aber die Bewegungsflächen vor WC und Waschbecken nicht.

Die WC-Tür ist ohne Schlüssel zu öffnen.

WC

Es ist ein Unisex-WC vorhanden.

Es ist ein WC für Menschen mit Behinderung vorhanden.

Tiefe der WC-Schüssel: 70 cm

BREITE der Bewegungsfläche LINKS neben dem WC: 13 cm

TIEFE der Bewegungsfläche LINKS neben dem WC: 70 cm

BREITE der Bewegungsfläche RECHTS neben dem WC: 98 cm

TIEFE der Bewegungsfläche RECHTS neben dem WC: 70 cm

BREITE der Bewegungsfläche vor dem WC: 200 cm

TIEFE der Bewegungsfläche vor dem WC: 127 cm

Höhe des Toilettensitzes: 51 cm

Es ist ein Haltegriff links vom WC vorhanden.

Höhe des linken Haltegriffes: 85 cm

Länge des linken Haltegriffes: 70 cm

Der Haltegriff links vom WC ist nicht hochklappbar.

Es ist ein Haltegriff rechts vom WC vorhanden.

Höhe des rechten Haltegriffes: 85 cm

Länge des rechten Haltegriffes: 70 cm

Der Haltegriff rechts vom WC ist hochklappbar.

Es sind links und rechts vom WC Haltegriffe vorhanden.

Der Abstand zwischen dem linken und dem rechten Haltegriff beträgt 68 cm.

Waschbecken

BREITE der Bewegungsfläche vor dem Waschbecken: 149 cm

TIEFE der Bewegungsfläche vor dem Waschbecken: 190 cm

Höhe des Waschbeckens (Oberkante vorne): 81 cm

Das Waschbecken ist unterfahrbar in einer Höhe von 67 cm und einer Tiefe von mindestens 30 cm.

Der Spiegel ist im Stehen und Sitzen einsehbar.

Weg vom Foyer zum Seminarraum, Restaurant, Kaminbar, WC und Aufzug

Länge des Flurs/Weges/Ganges: 25 m

Mindestbreite des Flurs/Weges/Ganges: 278 cm

Vorhandene Durchgänge sind mindestens 88 cm breit.

Zimmer 109



Zimmer 109

©Guido Frank

Zimmer 109



Betten im Zimmer 109.



Kleiderschrank im Zimmer 109.



Zimmer 109

©Guido Frank

Tür zum Schlafraum

Lichte Breite des Durchgangs: 106 cm

Art der Tür: Einflügel

Die Tür wird mit eigenem Kraftaufwand geöffnet.

BREITE der kleineren Bewegungsfläche vor/hinter der Tür: 400 cm

TIEFE der kleineren Bewegungsfläche vor/hinter der Tür: 220 cm

Höhe der Türschwelle: 0 cm

Zimmertyp: Doppelzimmer

BREITE der Bewegungsfläche vor wesentlichen, immobilen (feststehenden) Einrichtungsgegenständen (z.B. Schrank): 320 cm

TIEFE der Bewegungsfläche vor wesentlichen, immobilen (feststehenden) Einrichtungsgegenständen (z.B. Schrank): 203 cm

Breite des schmalsten Durchgangs im Schlafraum: 203 cm

BREITE der Bewegungsfläche links neben dem Bett: 104 cm

TIEFE der Bewegungsfläche links neben dem Bett: 390 cm

BREITE der Bewegungsfläche rechts neben dem Bett: 103 cm

TIEFE der Bewegungsfläche rechts neben dem Bett: 220 cm

Das Bett ist auf einer Längsseite in seiner gesamten Tiefe unterfahrbar.

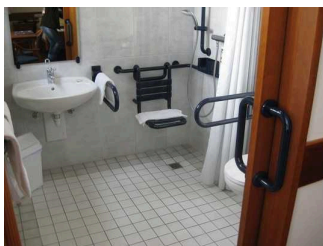
Das Bett ist in einer Höhe von 20 cm unterfahrbar.

Maximale Höhe des Bettes: 59 cm

Breite des Bettes: 190 cm

Anmerkungen für den Gast: Die Zimmer 209, 309 und 409 sind baugleich bzw. sehr ähnlich wie Zimmer 109.

Sanitärraum im Zimmer 109



Zu sehen ist die Ausstattung vom Sanitärraum im Zimmer 109.



Sanitärraum im Zimmer 109

©Guido Frank

Tür zum Badezimmer

Lichte Breite des Durchgangs: 90 cm

Art der Tür: Einflügel

Die Tür wird mit eigenem Kraftaufwand geöffnet.

BREITE der kleineren Bewegungsfläche vor/hinter der Tür: 123 cm

TIEFE der kleineren Bewegungsfläche vor/hinter der Tür: 130 cm

Höhe der Türschwelle: 0 cm

Die Tür öffnet zur Seite (Raumspartüren, Schiebetüren).

WC

Tiefe der WC-Schüssel: 55 cm

BREITE der Bewegungsfläche links neben dem WC: 77 cm

TIEFE der Bewegungsfläche links neben dem WC: 55 cm

BREITE der Bewegungsfläche rechts neben dem WC: 24 cm

TIEFE der Bewegungsfläche rechts neben dem WC: 55 cm

BREITE der Bewegungsfläche vor dem WC: 130 cm

TIEFE der Bewegungsfläche vor dem WC: 123 cm

Höhe des Toilettensitzes: 48 cm

Es ist ein Haltegriff links vom WC vorhanden.

Höhe des linken Haltegriffes: 87 cm

Länge des linken Haltegriffes: 60 cm

Der Haltegriff links vom WC ist hochklappbar.

Es ist ein Haltegriff rechts vom WC vorhanden.

Höhe des rechten Haltegriffes: 87 cm

Länge des rechten Haltegriffes: 60 cm

Der Haltegriff rechts vom WC ist hochklappbar.

Es sind links und rechts vom WC Haltegriffe vorhanden.

Der Abstand zwischen dem linken und rechten Haltegriff beträgt 71 cm.

Waschbecken

BREITE der Bewegungsfläche vor dem Waschbecken: 123 cm

TIEFE der Bewegungsfläche vor dem Waschbecken: 130 cm

Höhe des Waschbeckens (Oberkante vorne): 81 cm

Das Waschbecken ist unterfahrbar in einer Höhe von 67 cm und einer Tiefe von weniger als 30 cm.

Der Spiegel ist im Stehen und Sitzen einsehbar.

Dusche

Höhenunterschied zwischen der Oberkante Duschplatz/Duschwanne und dem angrenzenden Bodenbereich: 0 cm

BREITE der Bewegungsfläche in der Dusche: 125 cm

TIEFE der Bewegungsfläche in der Dusche: 104 cm

Es ist ein Duschsitz vorhanden oder kann bei Bedarf bereitgestellt werden (fest installiert, klappbar, einhängbar oder mobil und stabil).

Es sind Haltegriffe in der Dusche vorhanden.

Die Haltegriffe sind waagrecht.

Höhe der waagerechten Haltegriffe: 86 cm

Höhe der Duscharmatur: 118 cm

Es ist ein Alarmauslöser (Schnur, Knopf) vorhanden.

Schnur als Alarmauslöser vorhanden.

Höhe des Alarmauslösers vom Boden: 40 cm

Flur/Weg/Gang innen

Weg vom Foyer zum Seminarraum, Restaurant, Kaminbar, WC und Aufzug

Länge des Flurs/Weges/Ganges: 25 m

Mindestbreite des Flurs/Weges/Ganges: 278 cm

Vorhandene Durchgänge sind mindestens 88 cm breit.

Flur bei den Zimmern im EG

Länge des Flurs/Weges/Ganges: 30 m

Mindestbreite des Flurs/Weges/Ganges: 208 cm

Vorhandene Durchgänge sind mindestens 88 cm breit.

Zimmer 203



Zimmer 203

©Guido Frank

Zimmer 203



Schreibtisch im
Zimmer 203.



Zimmer 203

©Guido Frank



Zimmer 203

©Guido Frank

Tür zum Schlafraum

Lichte Breite des Durchgangs: 94 cm

Art der Tür: Einflügel

Die Tür wird mit eigenem Kraftaufwand geöffnet.

BREITE der kleineren Bewegungsfläche vor/hinter der Tür: 900 cm

TIEFE der kleineren Bewegungsfläche vor/hinter der Tür: 200 cm

Höhe der Türschwelle: 0 cm

Zimmertyp: Einzelzimmer

BREITE der Bewegungsfläche vor wesentlichen, immobilen (feststehenden) Einrichtungsgegenständen (z.B. Schrank): 197 cm

TIEFE der Bewegungsfläche vor wesentlichen, immobilen (feststehenden) Einrichtungsgegenständen (z.B. Schrank): 134 cm

Breite des schmalsten Durchgangs im Schlafräum: 98 cm

BREITE der Bewegungsfläche links neben dem Bett: 0 cm

TIEFE der Bewegungsfläche links neben dem Bett: 0 cm

BREITE der Bewegungsfläche rechts neben dem Bett: 150 cm

TIEFE der Bewegungsfläche rechts neben dem Bett: 235 cm

Das Bett ist auf einer Längsseite in seiner gesamten Tiefe unterfahrbar.

Das Bett ist in einer Höhe von 15 cm unterfahrbar.

Maximale Höhe des Bettes: 60 cm

Breite des Bettes: 90 cm

Anmerkungen für den Gast: Die Zimmer 103, 303 und 403 sind baugleich bzw. sehr ähnlich wie Zimmer 203.

Sanitärraum im Zimmer 203



Zu sehen ist die Ausstattung im Sanitärraum des Zimmers 203.



Man sieht das WC und die klappbaren Haltegriffe.

Tür zum Badezimmer

Lichte Breite des Durchgangs: 82 cm

Art der Tür: Einflügel

Die Tür wird mit eigenem Kraftaufwand geöffnet.

BREITE der kleineren Bewegungsfläche vor/hinter der Tür: 113 cm

TIEFE der kleineren Bewegungsfläche vor/hinter der Tür: 109 cm

Höhe der Türschwelle: 0 cm

Die Tür öffnet zur Seite (Raumspartüren, Schiebetüren).

WC

BREITE der Bewegungsfläche links neben dem WC: 102 cm

TIEFE der Bewegungsfläche links neben dem WC: 70 cm

BREITE der Bewegungsfläche rechts neben dem WC: 38 cm

TIEFE der Bewegungsfläche rechts neben dem WC: 70 cm

BREITE der Bewegungsfläche vor dem WC: 109 cm

TIEFE der Bewegungsfläche vor dem WC: 113 cm

Höhe des Toilettensitzes: 44 cm

Es ist ein Haltegriff links vom WC vorhanden.

Höhe des linken Haltegriffes: 81 cm

Länge des linken Haltegriffes: 83 cm

Der Haltegriff links vom WC ist hochklappbar.

Es ist ein Haltegriff rechts vom WC vorhanden.

Höhe des rechten Haltegriffes: 81 cm

Länge des rechten Haltegriffes: 83 cm

Der Haltegriff rechts vom WC ist hochklappbar.

Waschbecken

BREITE der Bewegungsfläche vor dem Waschbecken: 109 cm

TIEFE der Bewegungsfläche vor dem Waschbecken: 113 cm

Höhe des Waschbeckens (Oberkante vorne): 84 cm

Das Waschbecken ist unterfahrbar in einer Höhe von 67 cm und einer Tiefe von mindestens 30 cm.

Der Spiegel ist im Stehen und Sitzen einsehbar.

Dusche

Höhenunterschied zwischen der Oberkante Duschplatz/Duschwanne und dem angrenzenden Bodenbereich: 0 cm

BREITE der Bewegungsfläche in der Dusche: 102 cm

TIEFE der Bewegungsfläche in der Dusche: 87 cm

Es ist ein Duschsitz vorhanden oder kann bei Bedarf bereitgestellt werden (fest installiert, klappbar, einhängbar oder mobil und stabil).

Es sind Haltegriffe in der Dusche vorhanden.

Die Haltegriffe sind waagrecht.

Höhe der waagerechten Haltegriffe: 87 cm

Höhe der Duscharmatur: 118 cm

Es ist ein Alarmauslöser (Schnur, Knopf) vorhanden.

Höhe des Alarmauslösers vom Boden: 46 cm

Schwelle/Stufe/Treppe

Treppenhaus 3 (im Flur der Zimmer)



Zu sehen sind
die Treppen im
Treppenhaus 3.

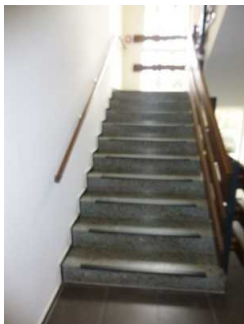
Vorhandene Schwellen/Stufen: 19

Höhe der Schwellen/Stufen: 18 cm

Die Treppe hat keine geraden Läufe.

Die Treppe hat beidseitige Handläufe.

Treppenhaus 2 (beim Aufzug)



Zu sehen sind
die Treppen vom
Treppenhaus 2.

Vorhandene Schwellen/Stufen: 20

Höhe der Schwellen/Stufen: 16 cm

Die Treppe hat gerade Läufe.

Die Treppe hat beidseitige Handläufe.

Aufzug

Aufzug 1 im Foyer am Restaurant (EG)



Zu sehen ist die Aufzugskabine.

BREITE der Bewegungsfläche vor dem Aufzug beim Einstieg: 300 cm

TIEFE der Bewegungsfläche vor dem Aufzug beim Einstieg: 700 cm

Lichte Durchgangsbreite der Aufzugtür: 110 cm

BREITE der Kabine innen: 140 cm

TIEFE der Kabine innen: 237 cm

BREITE der Bewegungsfläche vor dem Aufzug beim Ausstieg: 900 cm

TIEFE der Bewegungsfläche vor dem Aufzug beim Ausstieg: 234 cm

Es gibt ein horizontales Bedientableau.

Anmerkungen für den Gast: Sitzbank im Aufzug vorhanden.

Aufzug 2 zu den Zimmern



Zu sehen ist das Bedientableau im Aufzug.



Zu sehen ist die Aufzugskabine.

BREITE der Bewegungsfläche vor dem Aufzug beim Einstieg: 900 cm

TIEFE der Bewegungsfläche vor dem Aufzug beim Einstieg: 233 cm

Lichte Durchgangsbreite der Aufzugtür: 90 cm

BREITE der Kabine innen: 104 cm

TIEFE der Kabine innen: 209 cm

BREITE der Bewegungsfläche vor dem Aufzug beim Ausstieg: 900 cm

TIEFE der Bewegungsfläche vor dem Aufzug beim Ausstieg: 235 cm

Es gibt kein horizontales Bedientableau.

Die Bedienelemente/Befehlsgeber sind wie folgt angeordnet:

HÖCHSTE Stelle der Bedienelemente: 96 cm

TIEFSTE Stelle der Bedienelemente: 84 cm

Der waagerechte Abstand von der Ecke der Kabine bis zum ersten Bedienelement (mittig) ist 128 cm.

Flur/Weg/Gang innen

Flur vom Aufzug zum Zimmer 203/204/215/216 (1. OG)



Zu sehen ist der Flur
im 1. OG.

Länge des Flurs/Weges/Ganges: 36 m

Mindestbreite des Flurs/Weges/Ganges: 207 cm

Vorhandene Durchgänge sind mindestens 88 cm breit.

Flur bei den Zimmern im EG

Länge des Flurs/Weges/Ganges: 30 m

Mindestbreite des Flurs/Weges/Ganges: 208 cm

Vorhandene Durchgänge sind mindestens 88 cm breit.

Zimmer 204



Zimmer 204

©Guido Frank

Zimmer 204



Zu sehen ist das Zimmer 204.



Man sieht das Bett im Zimmer 204.



Zimmer 204

©Guido Frank

Tür zum Schlafräum

Lichte Breite des Durchgangs: 94 cm

Art der Tür: Einflügel

Die Tür wird mit eigenem Kraftaufwand geöffnet.

BREITE der kleineren Bewegungsfläche vor/hinter der Tür: 133 cm

TIEFE der kleineren Bewegungsfläche vor/hinter der Tür: 188 cm

Höhe der Türschwelle: 0 cm

Zimmertyp: Einzelzimmer

BREITE der Bewegungsfläche vor wesentlichen, immobilen (feststehenden) Einrichtungsgegenständen (z.B. Schrank): 133 cm

TIEFE der Bewegungsfläche vor wesentlichen, immobilen (feststehenden) Einrichtungsgegenständen (z.B. Schrank): 188 cm

Breite des schmalsten Durchgangs im Schlafräum: 95 cm

BREITE der Bewegungsfläche links neben dem Bett: 234 cm

TIEFE der Bewegungsfläche links neben dem Bett: 170 cm

BREITE der Bewegungsfläche rechts neben dem Bett: 0 cm

TIEFE der Bewegungsfläche rechts neben dem Bett: 0 cm

Das Bett ist auf einer Längsseite in seiner gesamten Tiefe unterfahrbar.

Das Bett ist in einer Höhe von 32 cm unterfahrbar.

Maximale Höhe des Bettes: 56 cm

Breite des Bettes: 90 cm

Anmerkungen für den Gast: Die Zimmer 104, 304 und 404 sind baugleich bzw. sehr ähnlich wie Zimmer 204.

Sanitärraum im Zimmer 204



Zu sehen ist das WC und das Waschbecken im Sanitärraum vom Zimmer 204.



Sanitärraum im Zimmer 204

©Guido Frank

Tür zum Badezimmer

Lichte Breite des Durchgangs: 82 cm

Art der Tür / des Durchgangs: Sonstige

Die Tür wird mit eigenem Kraftaufwand geöffnet.

BREITE der kleineren Bewegungsfläche vor/hinter der Tür: 102 cm

TIEFE der kleineren Bewegungsfläche vor/hinter der Tür: 120 cm

Höhe der Türschwelle: 0 cm

Die Tür öffnet zur Seite (Raumspartüren, Schiebetüren).

WC

Tiefe der WC-Schüssel: 68 cm

BREITE der Bewegungsfläche links neben dem WC: 41 cm

TIEFE der Bewegungsfläche links neben dem WC: 68 cm

BREITE der Bewegungsfläche rechts neben dem WC: 99 cm

TIEFE der Bewegungsfläche rechts neben dem WC: 68 cm

BREITE der Bewegungsfläche vor dem WC: 102 cm

TIEFE der Bewegungsfläche vor dem WC: 120 cm

Höhe des Toilettensitzes: 44 cm

Es ist ein Haltegriff links vom WC vorhanden.

Höhe des linken Haltegriffes: 80 cm

Länge des linken Haltegriffes: 82 cm

Der Haltegriff links vom WC ist hochklappbar.

Es ist ein Haltegriff rechts vom WC vorhanden.

Höhe des rechten Haltegriffes: 80 cm

Länge des rechten Haltegriffes: 82 cm

Der Haltegriff rechts vom WC ist hochklappbar.

Es sind links und rechts vom WC Haltegriffe vorhanden.

Der Abstand zwischen dem linken und rechten Haltegriff beträgt 74 cm.

Waschbecken

BREITE der Bewegungsfläche vor dem Waschbecken: 102 cm

TIEFE der Bewegungsfläche vor dem Waschbecken: 120 cm

Höhe des Waschbeckens (Oberkante vorne): 83 cm

Das Waschbecken ist unterfahrbar in einer Höhe von 67 cm und einer Tiefe von mindestens 30 cm.

Der Spiegel ist im Stehen und Sitzen einsehbar.

Dusche

Höhenunterschied zwischen der Oberkante Duschplatz/Duschwanne und dem angrenzenden Bodenbereich: 0 cm

BREITE der Bewegungsfläche in der Dusche: 90 cm

TIEFE der Bewegungsfläche in der Dusche: 92 cm

Es ist ein Duschsitz vorhanden oder kann bei Bedarf bereitgestellt werden (fest installiert, klappbar, einhängbar oder mobil und stabil).

Es sind Haltegriffe in der Dusche vorhanden.

Die Haltegriffe sind waagrecht.

Höhe der waagerechten Haltegriffe: 78 cm

Höhe der Duscharmatur: 120 cm

Es ist ein Alarmauslöser (Schnur, Knopf) vorhanden.

Schnur als Alarmauslöser vorhanden.

Höhe des Alarmauslösers vom Boden: 56 cm

Schwelle/Stufe/Treppe

Treppenhaus 3 (im Flur der Zimmer)



Zu sehen sind die Treppen im Treppenhaus 3.

Vorhandene Schwellen/Stufen: 19

Höhe der Schwellen/Stufen: 18 cm

Die Treppe hat keine geraden Läufe.

Die Treppe hat beidseitige Handläufe.

Treppenhaus 2 (beim Aufzug)



Zu sehen sind die Treppen vom Treppenhaus 2.

Vorhandene Schwellen/Stufen: 20

Höhe der Schwellen/Stufen: 16 cm

Die Treppe hat gerade Läufe.

Die Treppe hat beidseitige Handläufe.

Aufzug

Aufzug 1 im Foyer am Restaurant (EG)



Zu sehen ist die Aufzugskabine.

BREITE der Bewegungsfläche vor dem Aufzug beim Einstieg: 300 cm

TIEFE der Bewegungsfläche vor dem Aufzug beim Einstieg: 700 cm

Lichte Durchgangsbreite der Aufzugtür: 110 cm

BREITE der Kabine innen: 140 cm

TIEFE der Kabine innen: 237 cm

BREITE der Bewegungsfläche vor dem Aufzug beim Ausstieg: 900 cm

TIEFE der Bewegungsfläche vor dem Aufzug beim Ausstieg: 234 cm

Es gibt ein horizontales Bedientableau.

Anmerkungen für den Gast: Sitzbank im Aufzug vorhanden.

Aufzug 2 zu den Zimmern



Zu sehen ist das Bedientableau im Aufzug.



Zu sehen ist die Aufzugskabine.

BREITE der Bewegungsfläche vor dem Aufzug beim Einstieg: 900 cm

TIEFE der Bewegungsfläche vor dem Aufzug beim Einstieg: 233 cm

Lichte Durchgangsbreite der Aufzugtür: 90 cm

BREITE der Kabine innen: 104 cm

TIEFE der Kabine innen: 209 cm

BREITE der Bewegungsfläche vor dem Aufzug beim Ausstieg: 900 cm

TIEFE der Bewegungsfläche vor dem Aufzug beim Ausstieg: 235 cm

Es gibt kein horizontales Bedientableau.

Die Bedienelemente/Befehlsgeber sind wie folgt angeordnet:

HÖCHSTE Stelle der Bedienelemente: 96 cm

TIEFSTE Stelle der Bedienelemente: 84 cm

Der waagerechte Abstand von der Ecke der Kabine bis zum ersten Bedienelement (mittig) ist 128 cm.

Flur/Weg/Gang innen

Flur vom Aufzug zum Zimmer 203/204/215/216 (1. OG)



Zu sehen ist der Flur
im 1. OG.

Länge des Flurs/Weges/Ganges: 36 m

Mindestbreite des Flurs/Weges/Ganges: 207 cm

Vorhandene Durchgänge sind mindestens 88 cm breit.

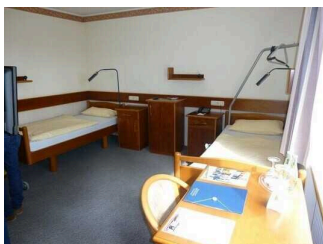
Flur bei den Zimmern im EG

Länge des Flurs/Weges/Ganges: 30 m

Mindestbreite des Flurs/Weges/Ganges: 208 cm

Vorhandene Durchgänge sind mindestens 88 cm breit.

Zimmer 215



Zimmer 215

©Guido Frank

Zimmer 215



Man sieht die beiden
Betten im Zimmer
215.

Tür zum Schlafraum

Lichte Breite des Durchgangs: 93 cm

Art der Tür: Einflügel

Die Tür wird mit eigenem Kraftaufwand geöffnet.

BREITE der kleineren Bewegungsfläche vor/hinter der Tür: 117 cm

TIEFE der kleineren Bewegungsfläche vor/hinter der Tür: 158 cm

Höhe der Türschwelle: 0 cm

Zimmertyp: Doppelzimmer

BREITE der Bewegungsfläche vor wesentlichen, immobilen (feststehenden) Einrichtungsgegenständen (z.B. Schrank): 182 cm

TIEFE der Bewegungsfläche vor wesentlichen, immobilen (feststehenden) Einrichtungsgegenständen (z.B. Schrank): 162 cm

Breite des schmalsten Durchgangs im Schlafraum: 112 cm

BREITE der Bewegungsfläche links neben dem Bett: 202 cm

TIEFE der Bewegungsfläche links neben dem Bett: 275 cm

BREITE der Bewegungsfläche rechts neben dem Bett: 202 cm

TIEFE der Bewegungsfläche rechts neben dem Bett: 275 cm

Das Bett ist auf einer Längsseite in seiner gesamten Tiefe unterfahrbar.

Das Bett ist in einer Höhe von 27 cm unterfahrbar.

Maximale Höhe des Bettes: 56 cm

Breite des Bettes: 180 cm

Anmerkungen für den Gast: Die Zimmer 315 und 415 sind baugleich bzw. sehr ähnlich wie Zimmer 215.

Sanitärraum im Zimmer 215



Zu sehen ist der Sanitärraum im Zimmer 215.

Tür zum Badezimmer

Lichte Breite des Durchgangs: 90 cm

Art der Tür: Einflügel

Die Tür wird mit eigenem Kraftaufwand geöffnet.

BREITE der kleineren Bewegungsfläche vor/hinter der Tür: 117 cm

TIEFE der kleineren Bewegungsfläche vor/hinter der Tür: 158 cm

Höhe der Türschwelle: 0 cm

Die Tür öffnet zur Seite (Raumspartüren, Schiebetüren).

WC

BREITE der Bewegungsfläche links neben dem WC: 23 cm

TIEFE der Bewegungsfläche links neben dem WC: 55 cm

BREITE der Bewegungsfläche rechts neben dem WC: 123 cm

TIEFE der Bewegungsfläche rechts neben dem WC: 55 cm

BREITE der Bewegungsfläche vor dem WC: 130 cm

TIEFE der Bewegungsfläche vor dem WC: 124 cm

Höhe des Toilettensitzes: 47 cm

Es ist ein Haltegriff links vom WC vorhanden.

Höhe des linken Haltegriffes: 87 cm

Länge des linken Haltegriffes: 60 cm

Der Haltegriff links vom WC ist hochklappbar.

Es ist ein Haltegriff rechts vom WC vorhanden.

Höhe des rechten Haltegriffes: 87 cm

Länge des rechten Haltegriffes: 60 cm

Der Haltegriff rechts vom WC ist hochklappbar.

Waschbecken

BREITE der Bewegungsfläche vor dem Waschbecken: 130 cm

TIEFE der Bewegungsfläche vor dem Waschbecken: 124 cm

Höhe des Waschbeckens (Oberkante vorne): 83 cm

Das Waschbecken ist unterfahrbar in einer Höhe von 67 cm und einer Tiefe von mindestens 30 cm.

Der Spiegel ist im Stehen und Sitzen einsehbar.

Dusche

Höhenunterschied zwischen der Oberkante Duschplatz/Duschwanne und dem angrenzenden Bodenbereich: 0 cm

BREITE der Bewegungsfläche in der Dusche: 104 cm

TIEFE der Bewegungsfläche in der Dusche: 123 cm

Es ist kein Duschsitz vorhanden oder bei Bedarf bereitstellbar.

Es sind Haltegriffe in der Dusche vorhanden.

Die Haltegriffe sind waagrecht.

Höhe der waagerechten Haltegriffe: 86 cm

Höhe der Duscharmatur: 118 cm

Es ist ein Alarmauslöser (Schnur, Knopf) vorhanden.

Höhe des Alarmauslösers vom Boden: 10 cm

Schwelle/Stufe/Treppe

Treppenhaus 3 (im Flur der Zimmer)



Zu sehen sind
die Treppen im
Treppenhaus 3.

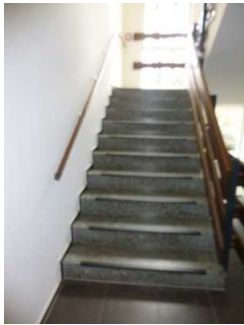
Vorhandene Schwellen/Stufen: 19

Höhe der Schwellen/Stufen: 18 cm

Die Treppe hat keine geraden Läufe.

Die Treppe hat beidseitige Handläufe.

Treppenhaus 2 (beim Aufzug)



Zu sehen sind
die Treppen vom
Treppenhaus 2.

Vorhandene Schwellen/Stufen: 20

Höhe der Schwellen/Stufen: 16 cm

Die Treppe hat gerade Läufe.

Die Treppe hat beidseitige Handläufe.

Aufzug

Aufzug 1 im Foyer am Restaurant (EG)



Zu sehen ist die
Aufzugskabine.

BREITE der Bewegungsfläche vor dem Aufzug beim Einstieg: 300 cm

TIEFE der Bewegungsfläche vor dem Aufzug beim Einstieg: 700 cm

Lichte Durchgangsbreite der Aufzugtür: 110 cm

BREITE der Kabine innen: 140 cm

TIEFE der Kabine innen: 237 cm

BREITE der Bewegungsfläche vor dem Aufzug beim Ausstieg: 900 cm

TIEFE der Bewegungsfläche vor dem Aufzug beim Ausstieg: 234 cm

Es gibt ein horizontales Bedientableau.

Anmerkungen für den Gast: Sitzbank im Aufzug vorhanden.

Aufzug 2 zu den Zimmern



Zu sehen ist das Bedientableau im Aufzug.



Zu sehen ist die Aufzugskabine.

BREITE der Bewegungsfläche vor dem Aufzug beim Einstieg: 900 cm

TIEFE der Bewegungsfläche vor dem Aufzug beim Einstieg: 233 cm

Lichte Durchgangsbreite der Aufzugtür: 90 cm

BREITE der Kabine innen: 104 cm

TIEFE der Kabine innen: 209 cm

BREITE der Bewegungsfläche vor dem Aufzug beim Ausstieg: 900 cm

TIEFE der Bewegungsfläche vor dem Aufzug beim Ausstieg: 235 cm

Es gibt kein horizontales Bedientableau.

Die Bedienelemente/Befehlsgeber sind wie folgt angeordnet:

HÖCHSTE Stelle der Bedienelemente: 96 cm

TIEFSTE Stelle der Bedienelemente: 84 cm

Der waagerechte Abstand von der Ecke der Kabine bis zum ersten Bedienelement (mittig) ist 128 cm.

Flur/Weg/Gang innen

Weg vom Foyer zum Seminarraum, Restaurant, Kaminbar, WC und Aufzug

Länge des Flurs/Weges/Ganges: 25 m

Mindestbreite des Flurs/Weges/Ganges: 278 cm

Vorhandene Durchgänge sind mindestens 88 cm breit.

Flur vom Aufzug zum Zimmer 203/204/215/216 (1. OG)



Zu sehen ist der Flur
im 1. OG.

Länge des Flurs/Weges/Ganges: 36 m

Mindestbreite des Flurs/Weges/Ganges: 207 cm

Vorhandene Durchgänge sind mindestens 88 cm breit.

Zimmer 228



Zimmer 228

©Guido Frank

Zimmer 228



Zu sehen ist das Bett
im Zimmer 228.

Tür zum Schlafraum

Lichte Breite des Durchgangs: 105 cm

Art der Tür: Einflügel

Die Tür wird mit eigenem Kraftaufwand geöffnet.

BREITE der kleineren Bewegungsfläche vor/hinter der Tür: 149 cm

TIEFE der kleineren Bewegungsfläche vor/hinter der Tür: 303 cm

Höhe der Türschwelle: 0 cm

Zimmertyp: Einzelzimmer

BREITE der Bewegungsfläche vor wesentlichen, immobilen (feststehenden) Einrichtungsgegenständen (z.B. Schrank): 205 cm

TIEFE der Bewegungsfläche vor wesentlichen, immobilen (feststehenden) Einrichtungsgegenständen (z.B. Schrank): 260 cm

Breite des schmalsten Durchgangs im Schlafräum: 205 cm

BREITE der Bewegungsfläche links neben dem Bett: 0 cm

TIEFE der Bewegungsfläche links neben dem Bett: 0 cm

BREITE der Bewegungsfläche rechts neben dem Bett: 205 cm

TIEFE der Bewegungsfläche rechts neben dem Bett: 303 cm

Das Bett ist auf einer Längsseite in seiner gesamten Tiefe unterfahrbar.

Das Bett ist in einer Höhe von 30 cm unterfahrbar.

Maximale Höhe des Bettes: 55 cm

Breite des Bettes: 89 cm

Anmerkungen für den Gast: Die Zimmer 328 und 428 sind baugleich bzw. sehr ähnlich wie Zimmer 228.

Sanitärraum im Zimmer 228



Man sieht den Zugang sowie die Ausstattung vom WC.

Tür zum Badezimmer

Lichte Breite des Durchgangs: 91 cm

Art der Tür: Einflügel

Die Tür wird mit eigenem Kraftaufwand geöffnet.

BREITE der kleineren Bewegungsfläche vor/hinter der Tür: 214 cm

TIEFE der kleineren Bewegungsfläche vor/hinter der Tür: 200 cm

Höhe der Türschwelle: 0 cm

Die Tür öffnet zur Seite (Raumspartüren, Schiebetüren).

WC

Tiefe der WC-Schüssel: 53,5 cm

BREITE der Bewegungsfläche links neben dem WC: 29 cm

TIEFE der Bewegungsfläche links neben dem WC: 54 cm

BREITE der Bewegungsfläche rechts neben dem WC: 117 cm

TIEFE der Bewegungsfläche rechts neben dem WC: 55 cm

BREITE der Bewegungsfläche vor dem WC: 108 cm

TIEFE der Bewegungsfläche vor dem WC: 140 cm

Höhe des Toilettensitzes: 49 cm

Es ist ein Haltegriff links vom WC vorhanden.

Höhe des linken Haltegriffes: 85 cm

Länge des linken Haltegriffes: 60 cm

Der Haltegriff links vom WC ist hochklappbar.

Es ist ein Haltegriff rechts vom WC vorhanden.

Höhe des rechten Haltegriffes: 85 cm

Länge des rechten Haltegriffes: 60 cm

Der Haltegriff rechts vom WC ist hochklappbar.

Es sind links und rechts vom WC Haltegriffe vorhanden.

Der Abstand zwischen dem linken und rechten Haltegriff beträgt 68 cm.

Waschbecken

BREITE der Bewegungsfläche vor dem Waschbecken: 140 cm

TIEFE der Bewegungsfläche vor dem Waschbecken: 108 cm

Höhe des Waschbeckens (Oberkante vorne): 83 cm

Das Waschbecken ist unterfahrbar in einer Höhe von 67 cm und einer Tiefe von weniger als 30 cm.

Der Spiegel ist im Stehen und Sitzen einsehbar.

Dusche

Höhenunterschied zwischen der Oberkante Duschplatz/Duschwanne und dem angrenzenden Bodenbereich: 0 cm

BREITE der Bewegungsfläche in der Dusche: 90 cm

TIEFE der Bewegungsfläche in der Dusche: 101 cm

Es ist ein Duschsitz vorhanden oder kann bei Bedarf bereitgestellt werden (fest installiert, klappbar, einhängbar oder mobil und stabil).

Es sind Haltegriffe in der Dusche vorhanden.

Die Haltegriffe sind waagrecht.

Höhe der waagerechten Haltegriffe: 89 cm

Höhe der Duscharmatur: 120 cm

Es ist ein Alarmauslöser (Schnur, Knopf) vorhanden.

Schnur als Alarmauslöser vorhanden.

Höhe des Alarmauslösers vom Boden: 45 cm

Schwelle/Stufe/Treppe

Treppenhaus 3 (im Flur der Zimmer)



Zu sehen sind die Treppen im Treppenhaus 3.

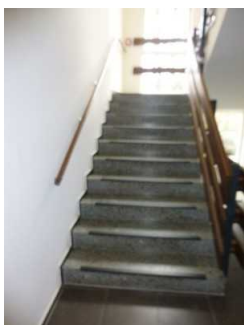
Vorhandene Schwellen/Stufen: 19

Höhe der Schwellen/Stufen: 18 cm

Die Treppe hat keine geraden Läufe.

Die Treppe hat beidseitige Handläufe.

Treppenhaus 2 (beim Aufzug)



Zu sehen sind die Treppen vom Treppenhaus 2.

Vorhandene Schwellen/Stufen: 20

Höhe der Schwellen/Stufen: 16 cm

Die Treppe hat gerade Läufe.

Die Treppe hat beidseitige Handläufe.

Aufzug

Aufzug 1 im Foyer am Restaurant (EG)



Zu sehen ist die Aufzugskabine.

BREITE der Bewegungsfläche vor dem Aufzug beim Einstieg: 300 cm

TIEFE der Bewegungsfläche vor dem Aufzug beim Einstieg: 700 cm

Lichte Durchgangsbreite der Aufzugtür: 110 cm

BREITE der Kabine innen: 140 cm

TIEFE der Kabine innen: 237 cm

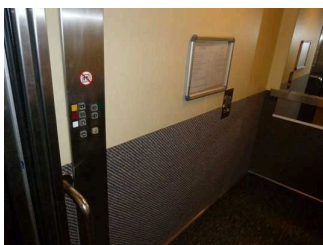
BREITE der Bewegungsfläche vor dem Aufzug beim Ausstieg: 900 cm

TIEFE der Bewegungsfläche vor dem Aufzug beim Ausstieg: 234 cm

Es gibt ein horizontales Bedientableau.

Anmerkungen für den Gast: Sitzbank im Aufzug vorhanden.

Aufzug 2 zu den Zimmern



Zu sehen ist das Bedientableau im Aufzug.



Zu sehen ist die Aufzugskabine.

BREITE der Bewegungsfläche vor dem Aufzug beim Einstieg: 900 cm

TIEFE der Bewegungsfläche vor dem Aufzug beim Einstieg: 233 cm

Lichte Durchgangsbreite der Aufzugtür: 90 cm

BREITE der Kabine innen: 104 cm

TIEFE der Kabine innen: 209 cm

BREITE der Bewegungsfläche vor dem Aufzug beim Ausstieg: 900 cm

TIEFE der Bewegungsfläche vor dem Aufzug beim Ausstieg: 235 cm

Es gibt kein horizontales Bedientableau.

Die Bedienelemente/Befehlsgeber sind wie folgt angeordnet:

HÖCHSTE Stelle der Bedienelemente: 96 cm

TIEFSTE Stelle der Bedienelemente: 84 cm

Der waagerechte Abstand von der Ecke der Kabine bis zum ersten Bedienelement (mittig) ist 128 cm.

Flur/Weg/Gang innen

Weg vom Foyer zum Seminarraum, Restaurant, Kaminbar, WC und Aufzug

Länge des Flurs/Weges/Ganges: 25 m

Mindestbreite des Flurs/Weges/Ganges: 278 cm

Vorhandene Durchgänge sind mindestens 88 cm breit.

Flur vom Aufzug zum Zimmer 203/204/215/216 (1. OG)



Zu sehen ist der Flur
im 1. OG.

Länge des Flurs/Weges/Ganges: 36 m

Mindestbreite des Flurs/Weges/Ganges: 207 cm

Vorhandene Durchgänge sind mindestens 88 cm breit.

Zimmer 320



Zimmer 320

©Guido Frank

Zimmer 320



Bett und Ausstattung
im Zimmer 320.

Tür zum Schlafraum

Lichte Breite des Durchgangs: 105 cm

Art der Tür: Einflügel

Die Tür wird mit eigenem Kraftaufwand geöffnet.

BREITE der kleineren Bewegungsfläche vor/hinter der Tür: 130 cm

TIEFE der kleineren Bewegungsfläche vor/hinter der Tür: 128 cm

Höhe der Türschwelle: 0 cm

Zimmertyp: Doppelzimmer

BREITE der Bewegungsfläche vor wesentlichen, immobilen (feststehenden) Einrichtungsgegenständen (z.B. Schrank): 212 cm

TIEFE der Bewegungsfläche vor wesentlichen, immobilen (feststehenden) Einrichtungsgegenständen (z.B. Schrank): 240 cm

Breite des schmalsten Durchgangs im Schlafraum: 136 cm

BREITE der Bewegungsfläche links neben dem Bett: 56 cm

TIEFE der Bewegungsfläche links neben dem Bett: 303 cm

BREITE der Bewegungsfläche rechts neben dem Bett: 184 cm

TIEFE der Bewegungsfläche rechts neben dem Bett: 285 cm

Das Bett ist auf einer Längsseite in seiner gesamten Tiefe unterfahrbar.

Das Bett ist in einer Höhe von 17 cm unterfahrbar.

Maximale Höhe des Bettes: 55 cm

Breite des Bettes: 190 cm

Anmerkungen für den Gast: Die Zimmer 220 und 420 sind baugleich bzw. sehr ähnlich wie Zimmer 320.

Sanitärraum im Zimmer 320



Badezimmer 320

Tür zum Badezimmer

Lichte Breite des Durchgangs: 91 cm

Art der Tür: Einflügel

Die Tür wird mit eigenem Kraftaufwand geöffnet.

BREITE der kleineren Bewegungsfläche vor/hinter der Tür: 109 cm

TIEFE der kleineren Bewegungsfläche vor/hinter der Tür: 135 cm

Höhe der Türschwelle: 0 cm

Die Tür öffnet zur Seite (Raumspartüren, Schiebetüren).

WC

Tiefe der WC-Schüssel: 53,5 cm

BREITE der Bewegungsfläche links neben dem WC: 29 cm

TIEFE der Bewegungsfläche links neben dem WC: 54 cm

BREITE der Bewegungsfläche rechts neben dem WC: 117 cm

TIEFE der Bewegungsfläche rechts neben dem WC: 54 cm

BREITE der Bewegungsfläche vor dem WC: 135 cm

TIEFE der Bewegungsfläche vor dem WC: 109 cm

Höhe des Toilettensitzes: 43 cm

Es ist ein Haltegriff links vom WC vorhanden.

Höhe des linken Haltegriffes: 82 cm

Länge des linken Haltegriffes: 60 cm

Der Haltegriff links vom WC ist hochklappbar.

Es ist ein Haltegriff rechts vom WC vorhanden.

Höhe des rechten Haltegriffes: 82 cm

Länge des rechten Haltegriffes: 60 cm

Der Haltegriff rechts vom WC ist hochklappbar.

Es sind links und rechts vom WC Haltegriffe vorhanden.

Der Abstand zwischen dem linken und rechten Haltegriff beträgt 67 cm.

Waschbecken

BREITE der Bewegungsfläche vor dem Waschbecken: 109 cm

TIEFE der Bewegungsfläche vor dem Waschbecken: 135 cm

Höhe des Waschbeckens (Oberkante vorne): 83 cm

Das Waschbecken ist unterfahrbar in einer Höhe von 67 cm und einer Tiefe von mindestens 30 cm.

Der Spiegel ist im Stehen und Sitzen einsehbar.

Dusche

Höhenunterschied zwischen der Oberkante Duschplatz/Duschwanne und dem angrenzenden Bodenbereich: 0 cm

BREITE der Bewegungsfläche in der Dusche: 98 cm

TIEFE der Bewegungsfläche in der Dusche: 93 cm

Es ist ein Duschsitz vorhanden oder kann bei Bedarf bereitgestellt werden (fest installiert, klappbar, einhängbar oder mobil und stabil).

Es sind Haltegriffe in der Dusche vorhanden.

Die Haltegriffe sind waagrecht.

Höhe der waagerechten Haltegriffe: 87 cm

Höhe der Duscharmatur: 118 cm

Es ist ein Alarmauslöser (Schnur, Knopf) vorhanden.

Schnur als Alarmauslöser vorhanden.

Höhe des Alarmauslösers vom Boden: 52 cm

Schwelle/Stufe/Treppe

Treppenhaus 3 (im Flur der Zimmer)



Zu sehen sind die Treppen im Treppenhaus 3.

Vorhandene Schwellen/Stufen: 19

Höhe der Schwellen/Stufen: 18 cm

Die Treppe hat keine geraden Läufe.

Die Treppe hat beidseitige Handläufe.

Treppenhaus 2 (beim Aufzug)



Zu sehen sind die Treppen vom Treppenhaus 2.

Vorhandene Schwellen/Stufen: 20

Höhe der Schwellen/Stufen: 16 cm

Die Treppe hat gerade Läufe.

Die Treppe hat beidseitige Handläufe.

Aufzug

Aufzug 1 im Foyer am Restaurant (EG)



Zu sehen ist die Aufzugskabine.

BREITE der Bewegungsfläche vor dem Aufzug beim Einstieg: 300 cm

TIEFE der Bewegungsfläche vor dem Aufzug beim Einstieg: 700 cm

Lichte Durchgangsbreite der Aufzugtür: 110 cm

BREITE der Kabine innen: 140 cm

TIEFE der Kabine innen: 237 cm

BREITE der Bewegungsfläche vor dem Aufzug beim Ausstieg: 900 cm

TIEFE der Bewegungsfläche vor dem Aufzug beim Ausstieg: 234 cm

Es gibt ein horizontales Bedientableau.

Anmerkungen für den Gast: Sitzbank im Aufzug vorhanden.

Aufzug 2 zu den Zimmern



Zu sehen ist das Bedientableau im Aufzug.



Zu sehen ist die Aufzugskabine.

BREITE der Bewegungsfläche vor dem Aufzug beim Einstieg: 900 cm

TIEFE der Bewegungsfläche vor dem Aufzug beim Einstieg: 233 cm

Lichte Durchgangsbreite der Aufzugtür: 90 cm

BREITE der Kabine innen: 104 cm

TIEFE der Kabine innen: 209 cm

BREITE der Bewegungsfläche vor dem Aufzug beim Ausstieg: 900 cm

TIEFE der Bewegungsfläche vor dem Aufzug beim Ausstieg: 235 cm

Es gibt kein horizontales Bedientableau.

Die Bedienelemente/Befehlsgeber sind wie folgt angeordnet:

HÖCHSTE Stelle der Bedienelemente: 96 cm

TIEFSTE Stelle der Bedienelemente: 84 cm

Der waagerechte Abstand von der Ecke der Kabine bis zum ersten Bedienelement (mittig) ist 128 cm.

Flur/Weg/Gang innen

Weg vom Foyer zum Seminarraum, Restaurant, Kaminbar, WC und Aufzug

Länge des Flurs/Weges/Ganges: 25 m

Mindestbreite des Flurs/Weges/Ganges: 278 cm

Vorhandene Durchgänge sind mindestens 88 cm breit.

Flur im 2. OG (Weg zum Zimmer 320)



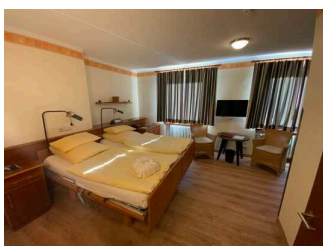
Zu sehen ist der Flur. An der Wand sind Handläufe angebracht.

Länge des Flurs/Weges/Ganges: 30 m

Mindestbreite des Flurs/Weges/Ganges: 210 cm

Die Breite des Weges/Flures ist nicht eingeschränkt.

Zimmer 416



Zimmer 416

©Guido Frank

Zimmer 416



Zimmer 416

©Guido Frank

Tür zum Schlafraum

Lichte Breite des Durchgangs: 105 cm

Art der Tür: Einflügel

Die Tür wird mit eigenem Kraftaufwand geöffnet.

BREITE der kleineren Bewegungsfläche vor/hinter der Tür: 338 cm

TIEFE der kleineren Bewegungsfläche vor/hinter der Tür: 123 cm

Höhe der Türschwelle: 0 cm

Zimmertyp: Doppelzimmer

BREITE der Bewegungsfläche vor wesentlichen, immobilen (feststehenden) Einrichtungsgegenständen (z.B. Schrank): 200 cm

TIEFE der Bewegungsfläche vor wesentlichen, immobilen (feststehenden) Einrichtungsgegenständen (z.B. Schrank): 203 cm

Breite des schmalsten Durchgangs im Schlafraum: 123 cm

BREITE der Bewegungsfläche links neben dem Bett: 90 cm

TIEFE der Bewegungsfläche links neben dem Bett: 285 cm

BREITE der Bewegungsfläche rechts neben dem Bett: 116 cm

TIEFE der Bewegungsfläche rechts neben dem Bett: 185 cm

Das Bett ist auf einer Längsseite in seiner gesamten Tiefe unterfahrbar.

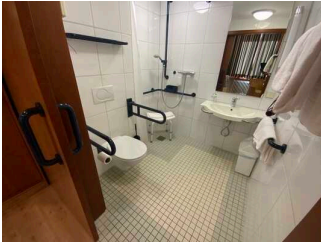
Das Bett ist in einer Höhe von 14 cm unterfahrbar.

Maximale Höhe des Bettes: 59 cm

Breite des Bettes: 190 cm

Anmerkungen für den Gast: Die Zimmer 216, 316 und 416 sind baugleich bzw. sehr ähnlich wie Zimmer 216..

Sanitärraum im Zimmer 416



Sanitärraum im
Zimmer 416

©Guido Frank

Tür zum Badezimmer

Lichte Breite des Durchgangs: 91 cm

Art der Tür: Einflügel

Die Tür wird mit eigenem Kraftaufwand geöffnet.

BREITE der kleineren Bewegungsfläche vor/hinter der Tür: 105 cm

TIEFE der kleineren Bewegungsfläche vor/hinter der Tür: 140 cm

Höhe der Türschwelle: 0 cm

Die Tür öffnet zur Seite (Raumspartüren, Schiebetüren).

WC

BREITE der Bewegungsfläche links neben dem WC: 24 cm

TIEFE der Bewegungsfläche links neben dem WC: 54 cm

BREITE der Bewegungsfläche rechts neben dem WC: 116 cm

TIEFE der Bewegungsfläche rechts neben dem WC: 54 cm

BREITE der Bewegungsfläche vor dem WC: 105 cm

TIEFE der Bewegungsfläche vor dem WC: 140 cm

Höhe des Toilettensitzes: 44 cm

Es ist ein Haltegriff links vom WC vorhanden.

Höhe des linken Haltegriffes: 86 cm

Länge des linken Haltegriffes: 60 cm

Der Haltegriff links vom WC ist hochklappbar.

Es ist ein Haltegriff rechts vom WC vorhanden.

Höhe des rechten Haltegriffes: 86 cm

Länge des rechten Haltegriffes: 60 cm

Der Haltegriff rechts vom WC ist hochklappbar.

Es sind links und rechts vom WC Haltegriffe vorhanden.

Der Abstand zwischen dem linken und rechten Haltegriff beträgt 70 cm.

Waschbecken

BREITE der Bewegungsfläche vor dem Waschbecken: 140 cm

TIEFE der Bewegungsfläche vor dem Waschbecken: 105 cm

Höhe des Waschbeckens (Oberkante vorne): 81 cm

Das Waschbecken ist unterfahrbar in einer Höhe von 67 cm und einer Tiefe von weniger als 30 cm.

Der Spiegel ist im Stehen und Sitzen einsehbar.

Dusche

Höhenunterschied zwischen der Oberkante Duschplatz/Duschwanne und dem angrenzenden Bodenbereich: 0 cm

BREITE der Bewegungsfläche in der Dusche: 101 cm

TIEFE der Bewegungsfläche in der Dusche: 87 cm

Es ist ein Duschsitz vorhanden oder kann bei Bedarf bereitgestellt werden (fest installiert, klappbar, einhängbar oder mobil und stabil).

Es sind Haltegriffe in der Dusche vorhanden.

Die Haltegriffe sind waagrecht.

Höhe der waagerechten Haltegriffe: 87 cm

Höhe der Duscharmatur: 114 cm

Es ist ein Alarmauslöser (Schnur, Knopf) vorhanden.

Schnur als Alarmauslöser vorhanden.

Höhe des Alarmauslösers vom Boden: 26 cm

Schwelle/Stufe/Treppe

Treppenhaus 3 (im Flur der Zimmer)



Zu sehen sind
die Treppen im
Treppenhaus 3.

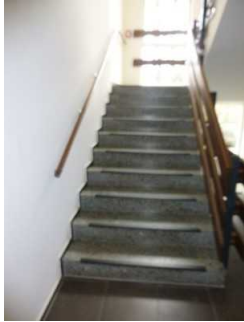
Vorhandene Schwellen/Stufen: 19

Höhe der Schwellen/Stufen: 18 cm

Die Treppe hat keine geraden Läufe.

Die Treppe hat beidseitige Handläufe.

Treppenhaus 2 (beim Aufzug)



Zu sehen sind
die Treppen vom
Treppenhaus 2.

Vorhandene Schwellen/Stufen: 20

Höhe der Schwellen/Stufen: 16 cm

Die Treppe hat gerade Läufe.

Die Treppe hat beidseitige Handläufe.

Aufzug

Aufzug 1 im Foyer am Restaurant (EG)



Zu sehen ist die
Aufzugskabine.

BREITE der Bewegungsfläche vor dem Aufzug beim Einstieg: 300 cm

TIEFE der Bewegungsfläche vor dem Aufzug beim Einstieg: 700 cm

Lichte Durchgangsbreite der Aufzugtür: 110 cm

BREITE der Kabine innen: 140 cm

TIEFE der Kabine innen: 237 cm

BREITE der Bewegungsfläche vor dem Aufzug beim Ausstieg: 900 cm

TIEFE der Bewegungsfläche vor dem Aufzug beim Ausstieg: 234 cm

Es gibt ein horizontales Bedientableau.

Anmerkungen für den Gast: Sitzbank im Aufzug vorhanden.

Aufzug 2 zu den Zimmern



Zu sehen ist das Bedientableau im Aufzug.



Zu sehen ist die Aufzugskabine.

BREITE der Bewegungsfläche vor dem Aufzug beim Einstieg: 900 cm

TIEFE der Bewegungsfläche vor dem Aufzug beim Einstieg: 233 cm

Lichte Durchgangsbreite der Aufzugtür: 90 cm

BREITE der Kabine innen: 104 cm

TIEFE der Kabine innen: 209 cm

BREITE der Bewegungsfläche vor dem Aufzug beim Ausstieg: 900 cm

TIEFE der Bewegungsfläche vor dem Aufzug beim Ausstieg: 235 cm

Es gibt kein horizontales Bedientableau.

Die Bedienelemente/Befehlsgeber sind wie folgt angeordnet:

HÖCHSTE Stelle der Bedienelemente: 96 cm

TIEFSTE Stelle der Bedienelemente: 84 cm

Der waagerechte Abstand von der Ecke der Kabine bis zum ersten Bedienelement (mittig) ist 128 cm.

Flur/Weg/Gang innen

Weg vom Foyer zum Seminarraum, Restaurant, Kaminbar, WC und Aufzug

Länge des Flurs/Weges/Ganges: 25 m

Mindestbreite des Flurs/Weges/Ganges: 278 cm

Vorhandene Durchgänge sind mindestens 88 cm breit.

Flur vom Aufzug zum Zimmer 203/204/215/216 (1. OG)



Zu sehen ist der Flur
im 1. OG.

Länge des Flurs/Weges/Ganges: 36 m

Mindestbreite des Flurs/Weges/Ganges: 207 cm

Vorhandene Durchgänge sind mindestens 88 cm breit.

Zimmer 351



Zimmer 351

©Guido Frank

Zimmer 351



Zu sehen ist das
Bett, der Schrank,
Nachttische im
Zimmer 351.



Zimmer 351

©Guido Frank

Tür zum Schlafräum

Lichte Breite des Durchgangs: 91 cm

Art der Tür: Einflügel

Die Tür wird mit eigenem Kraftaufwand geöffnet.

BREITE der kleineren Bewegungsfläche vor/hinter der Tür: 230 cm

TIEFE der kleineren Bewegungsfläche vor/hinter der Tür: 353 cm

Höhe der Türschwelle: 0 cm

Zimmertyp: Doppelzimmer

BREITE der Bewegungsfläche vor wesentlichen, immobilen (feststehenden) Einrichtungsgegenständen (z.B. Schrank): 230 cm

TIEFE der Bewegungsfläche vor wesentlichen, immobilen (feststehenden) Einrichtungsgegenständen (z.B. Schrank): 353 cm

Breite des schmalsten Durchgangs im Schlafräum: 163 cm

BREITE der Bewegungsfläche links neben dem Bett: 112 cm

TIEFE der Bewegungsfläche links neben dem Bett: 267 cm

BREITE der Bewegungsfläche rechts neben dem Bett: 228 cm

TIEFE der Bewegungsfläche rechts neben dem Bett: 300 cm

Das Bett ist auf einer Längsseite in seiner gesamten Tiefe unterfahrbar.

Das Bett ist in einer Höhe von 17 cm unterfahrbar.

Maximale Höhe des Bettes: 56 cm

Breite des Bettes: 180 cm

Anmerkungen für den Gast: Stufenloser Zugang zum Balkon vorhanden. Die Zimmer 353, 354 und 355 sind baugleich bzw. sehr ähnlich.

Sanitärraum im Zimmer 351



Dusche und
Waschbecken im
Sanitärraum im
Zimmer 351.



Sanitärraum im
Zimmer 351

©Guido Frank

Tür zum Badezimmer

Lichte Breite des Durchgangs: 93 cm

Art der Tür / des Durchgangs: Sonstige

Die Tür wird mit eigenem Kraftaufwand geöffnet.

BREITE der kleineren Bewegungsfläche vor/hinter der Tür: 170 cm

TIEFE der kleineren Bewegungsfläche vor/hinter der Tür: 150 cm

Höhe der Türschwelle: 0 cm

Die Tür öffnet zur Seite (Raumspartüren, Schiebetüren).

WC

Tiefe der WC-Schüssel: 70 cm

BREITE der Bewegungsfläche links neben dem WC: 35 cm

TIEFE der Bewegungsfläche links neben dem WC: 70 cm

BREITE der Bewegungsfläche rechts neben dem WC: 177 cm

TIEFE der Bewegungsfläche rechts neben dem WC: 70 cm

BREITE der Bewegungsfläche vor dem WC: 170 cm

TIEFE der Bewegungsfläche vor dem WC: 150 cm

Höhe des Toilettensitzes: 45 cm

Es ist ein Haltegriff links vom WC vorhanden.

Höhe des linken Haltegriffes: 84 cm

Länge des linken Haltegriffes: 70 cm

Der Haltegriff links vom WC ist nicht hochklappbar.

Es ist ein Haltegriff rechts vom WC vorhanden.

Höhe des rechten Haltegriffes: 84 cm

Länge des rechten Haltegriffes: 70 cm

Der Haltegriff rechts vom WC ist hochklappbar.

Es sind links und rechts vom WC Haltegriffe vorhanden.

Der Abstand zwischen dem linken und rechten Haltegriff beträgt 76 cm.

Waschbecken

BREITE der Bewegungsfläche vor dem Waschbecken: 150 cm

TIEFE der Bewegungsfläche vor dem Waschbecken: 170 cm

Höhe des Waschbeckens (Oberkante vorne): 81 cm

Das Waschbecken ist unterfahrbar in einer Höhe von 67 cm und einer Tiefe von mindestens 30 cm.

Der Spiegel ist im Stehen und Sitzen einsehbar.

Dusche

Höhenunterschied zwischen der Oberkante Duschplatz/Duschwanne und dem angrenzenden Bodenbereich: 0 cm

BREITE der Bewegungsfläche in der Dusche: 150 cm

TIEFE der Bewegungsfläche in der Dusche: 150 cm

Es ist ein Duschsitz vorhanden oder kann bei Bedarf bereitgestellt werden (fest installiert, klappbar, einhängbar oder mobil und stabil).

Es sind Haltegriffe in der Dusche vorhanden.

Die Haltegriffe sind waagrecht.

Höhe der waagerechten Haltegriffe: 86 cm

Höhe der Duscharmatur: 82 cm

Es ist ein Alarmauslöser (Schnur, Knopf) vorhanden.

Schnur als Alarmauslöser vorhanden.

Höhe des Alarmauslösers vom Boden: 29 cm

Treppenhaus 1 (Weg Foyer – Vital Zentrum / Dachterasse)

Vorhandene Schwellen/Stufen: 52

Höhe der Schwellen/Stufen: 18 cm

Die Treppe hat gerade Läufe.

Die Treppe hat beidseitige Handläufe.

Aufzug 3 im Foyer an der Rezeption



Aufzugskabine und
die horizontal
angeordneten
Bedienelemente

BREITE der Bewegungsfläche vor dem Aufzug beim Einstieg: 250 cm

TIEFE der Bewegungsfläche vor dem Aufzug beim Einstieg: 155 cm

Lichte Durchgangsbreite der Aufzugtür: 110 cm

BREITE der Kabine innen: 114 cm

TIEFE der Kabine innen: 241 cm

BREITE der Bewegungsfläche vor dem Aufzug beim Ausstieg: 900 cm

TIEFE der Bewegungsfläche vor dem Aufzug beim Ausstieg: 300 cm

Es gibt ein horizontales Bedientableau.

Flur im Neubau (Weg zu Zimmer 351/352)

Länge des Flurs/Weges/Ganges: 8 m

Mindestbreite des Flurs/Weges/Ganges: 300 cm

Die Breite des Weges/Flures ist nicht eingeschränkt.

Zimmer 352



Zimmer 352

©Guido Frank

Zimmer 352



Man sieht das Bett in Zimmer 352.



Zimmer 352

©Guido Frank

Tür zum Schlafräum

Lichte Breite des Durchgangs: 91 cm

Art der Tür: Einflügel

Die Tür wird mit eigenem Kraftaufwand geöffnet.

BREITE der kleineren Bewegungsfläche vor/hinter der Tür: 500 cm

TIEFE der kleineren Bewegungsfläche vor/hinter der Tür: 170 cm

Höhe der Türschwelle: 0 cm

Zimmertyp: Einzelzimmer

BREITE der Bewegungsfläche vor wesentlichen, immobilen (feststehenden) Einrichtungsgegenständen (z.B. Schrank): 315 cm

TIEFE der Bewegungsfläche vor wesentlichen, immobilen (feststehenden) Einrichtungsgegenständen (z.B. Schrank): 190 cm

Breite des schmalsten Durchgangs im Schlafräum: 113 cm

BREITE der Bewegungsfläche links neben dem Bett: 200 cm

TIEFE der Bewegungsfläche links neben dem Bett: 300 cm

BREITE der Bewegungsfläche rechts neben dem Bett: 71 cm

TIEFE der Bewegungsfläche rechts neben dem Bett: 350 cm

Das Bett ist auf einer Längsseite in seiner gesamten Tiefe unterfahrbar.

Das Bett ist in einer Höhe von 17 cm unterfahrbar.

Maximale Höhe des Bettes: 54 cm

Breite des Bettes: 90 cm

Sanitärraum im Zimmer 352



Sanitärraum im
Zimmer 352

©Guido Frank



Sanitärraum im
Zimmer 352

©Guido Frank

Tür zum Badezimmer

Lichte Breite des Durchgangs: 92 cm

Art der Tür: Einflügel

Die Tür wird mit eigenem Kraftaufwand geöffnet.

BREITE der kleineren Bewegungsfläche vor/hinter der Tür: 163 cm

TIEFE der kleineren Bewegungsfläche vor/hinter der Tür: 170 cm

Höhe der Türschwelle: 0 cm

Die Tür öffnet zur Seite (Raumspartüren, Schiebetüren).

WC

Tiefe der WC-Schüssel: 70 cm

BREITE der Bewegungsfläche links neben dem WC: 25 cm

TIEFE der Bewegungsfläche links neben dem WC: 70 cm

BREITE der Bewegungsfläche rechts neben dem WC: 125 cm

TIEFE der Bewegungsfläche rechts neben dem WC: 70 cm

BREITE der Bewegungsfläche vor dem WC: 160 cm

TIEFE der Bewegungsfläche vor dem WC: 170 cm

Höhe des Toilettensitzes: 45 cm

Es ist ein Haltegriff links vom WC vorhanden.

Höhe des linken Haltegriffes: 85 cm

Länge des linken Haltegriffes: 76 cm

Der Haltegriff links vom WC ist nicht hochklappbar.

Es ist ein Haltegriff rechts vom WC vorhanden.

Höhe des rechten Haltegriffes: 85 cm

Länge des rechten Haltegriffes: 70 cm

Der Haltegriff rechts vom WC ist hochklappbar.

Es sind links und rechts vom WC Haltegriffe vorhanden.

Der Abstand zwischen dem linken und rechten Haltegriff beträgt 78 cm.

Waschbecken

BREITE der Bewegungsfläche vor dem Waschbecken: 170 cm

TIEFE der Bewegungsfläche vor dem Waschbecken: 160 cm

Höhe des Waschbeckens (Oberkante vorne): 78 cm

Das Waschbecken ist unterfahrbar in einer Höhe von 67 cm und einer Tiefe von mindestens 30 cm.

Der Spiegel ist im Stehen und Sitzen einsehbar.

Dusche

Höhenunterschied zwischen der Oberkante Duschplatz/Duschwanne und dem angrenzenden Bodenbereich: 0 cm

BREITE der Bewegungsfläche in der Dusche: 160 cm

TIEFE der Bewegungsfläche in der Dusche: 180 cm

Es ist ein Duschsitz vorhanden oder kann bei Bedarf bereitgestellt werden (fest installiert, klappbar, einhängbar oder mobil und stabil).

Es sind Haltegriffe in der Dusche vorhanden.

Die Haltegriffe sind waagrecht.

Höhe der waagerechten Haltegriffe: 86 cm

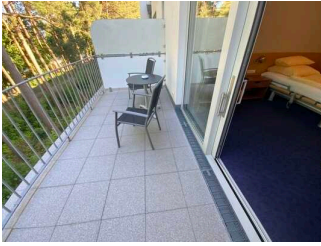
Höhe der Duscharmatur: 80 cm

Es ist ein Alarmauslöser (Schnur, Knopf) vorhanden.

Schnur als Alarmauslöser vorhanden.

Höhe des Alarmauslösers vom Boden: 34 cm

Terrasse/Balkon



Terrasse/Balkon

©Guido Frank

Tür zur Terrasse / zum Balkon

Lichte Breite des Durchgangs: 111 cm

Art der Tür / des Durchgangs: Sonstige

Die Tür wird mit eigenem Kraftaufwand geöffnet.

BREITE der kleineren Bewegungsfläche vor/hinter der Tür: 200 cm

TIEFE der kleineren Bewegungsfläche vor/hinter der Tür: 400 cm

Höhe der Türschwelle: 0 cm

Der Balkon / die Terrasse ist von der Oberflächenbeschaffenheit her erschütterungsarm und leicht begeh- und befahrbar (z.B. Asphalt, engfugige Platten, etc.).

Die Terrasse / der Balkon ist etwa 200 m x 400 m groß (Tiefe x Breite).

Der schmalsten Durchgangs auf der Terrasse / dem Balkon ist 200 cm breit.

Tisch

Es ist kein unterfahrbarer Tisch vorhanden.

Treppenhaus 1 (Weg Foyer – Vital Zentrum / Dachterasse)

Vorhandene Schwellen/Stufen: 52

Höhe der Schwellen/Stufen: 18 cm

Die Treppe hat gerade Läufe.

Die Treppe hat beidseitige Handläufe.

Aufzug 3 im Foyer an der Rezeption



Aufzugskabine und
die horizontal
angeordneten
Bedienelemente

BREITE der Bewegungsfläche vor dem Aufzug beim Einstieg: 250 cm

TIEFE der Bewegungsfläche vor dem Aufzug beim Einstieg: 155 cm

Lichte Durchgangsbreite der Aufzugtür: 110 cm

BREITE der Kabine innen: 114 cm

TIEFE der Kabine innen: 241 cm

BREITE der Bewegungsfläche vor dem Aufzug beim Ausstieg: 900 cm

TIEFE der Bewegungsfläche vor dem Aufzug beim Ausstieg: 300 cm

Es gibt ein horizontales Bedientableau.

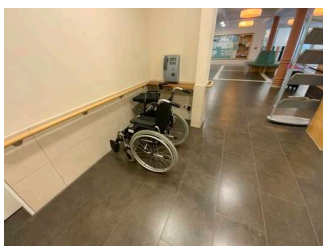
Flur im Neubau (Weg zu Zimmer 351/352)

Länge des Flurs/Weges/Ganges: 8 m

Mindestbreite des Flurs/Weges/Ganges: 300 cm

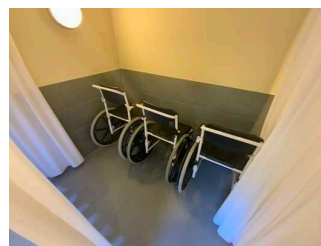
Die Breite des Weges/Flures ist nicht eingeschränkt.

Hilfsmittel



Hilfsmittel

©Guido Frank



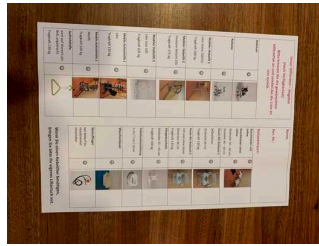
Hilfsmittel

©Guido Frank

Hilfsmittel



Man sieht Leihrollstühle die in der Nähe der Rezeption stehen.



Hilfsmittel

©Guido Frank

Aufzug: Aufzug an der Rezeption

Ein abgehender Notruf im Aufzug wird akustisch bestätigt, z.B. durch eine Gegensprechanlage.

Aufzug: Aufzug nahe dem Speiseraum

Ein abgehender Notruf im Aufzug wird akustisch bestätigt, z.B. durch eine Gegensprechanlage.

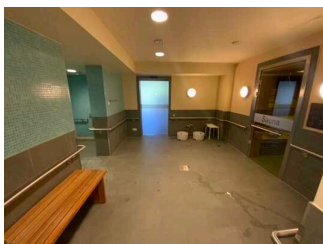
Assistenzhunde (Begleithunde, Blindenführhunde etc.) dürfen in alle relevanten Bereiche/Räume des Betriebes/Angebotes mitgebracht werden.

Es werden Hilfsmittel angeboten.

Rollstuhl, Lesehilfen (Lesebrille, Lupen etc.), Pflegebett, Rollator, Andere Hilfsmittel, höhenverstellbares Pflegebett (betriebseigen),

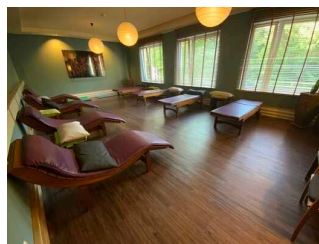
Andere angebotene Hilfsmittel: Saunarollstühle, Mobiler Hebelift, Aufrichthilfe, Toilettensitzerhöhung, mobiler Notruf, Hängeduschsitz, Dusch-WC-Rollstuhl, Duschhocker.

Vital Zentrum



Vital Zentrum

©Guido Frank



Vital Zentrum

©Guido Frank

Öffentliches WC im Saunabereich



Zu sehen ist das WC im Saunabereich.



Zu sehen ist der Duschbereich bei den Saunen.

Tür zum Badezimmer

Lichte Breite des Durchgangs: 88 cm

Art der Tür: Einflügel

Die Tür wird mit eigenem Kraftaufwand geöffnet.

BREITE der kleineren Bewegungsfläche vor/hinter der Tür: 500 cm

TIEFE der kleineren Bewegungsfläche vor/hinter der Tür: 146 cm

Höhe der Türschwelle: 0 cm

Die Tür öffnet zur Seite (Raumspartüren, Schiebetüren).

WC

Tiefe der WC-Schüssel: 70 cm

BREITE der Bewegungsfläche links neben dem WC: 95 cm

TIEFE der Bewegungsfläche links neben dem WC: 70 cm

BREITE der Bewegungsfläche rechts neben dem WC: 93 cm

TIEFE der Bewegungsfläche rechts neben dem WC: 70 cm

BREITE der Bewegungsfläche vor dem WC: 147 cm

TIEFE der Bewegungsfläche vor dem WC: 173 cm

Höhe des Toilettensitzes: 47 cm

Es ist ein Haltegriff links vom WC vorhanden.

Höhe des linken Haltegriffes: 87 cm

Länge des linken Haltegriffes: 70 cm

Der Haltegriff links vom WC ist hochklappbar.

Es ist ein Haltegriff rechts vom WC vorhanden.

Höhe des rechten Haltegriffes: 87 cm

Länge des rechten Haltegriffes: 70 cm

Der Haltegriff rechts vom WC ist hochklappbar.

Es sind links und rechts vom WC Haltegriffe vorhanden.

Der Abstand zwischen dem linken und rechten Haltegriff beträgt 70 cm.

Waschbecken

BREITE der Bewegungsfläche vor dem Waschbecken: 147 cm

TIEFE der Bewegungsfläche vor dem Waschbecken: 173 cm

Höhe des Waschbeckens (Oberkante vorne): 80 cm

Das Waschbecken ist unterfahrbar in einer Höhe von 67 cm und einer Tiefe von mindestens 30 cm.

Der Spiegel ist im Stehen und Sitzen einsehbar.

Dusche

Höhenunterschied zwischen der Oberkante Duschplatz/Duschwanne und dem angrenzenden Bodenbereich: 0 cm

BREITE der Bewegungsfläche in der Dusche: 148 cm

TIEFE der Bewegungsfläche in der Dusche: 220 cm

Es ist ein Duschsitz vorhanden oder kann bei Bedarf bereitgestellt werden (fest installiert, klappbar, einhängbar oder mobil und stabil).

Es sind Haltegriffe in der Dusche vorhanden.

Die Haltegriffe sind waagrecht.

Höhe der waagerechten Haltegriffe: 76 cm

Höhe der Duscharmatur: 87 cm

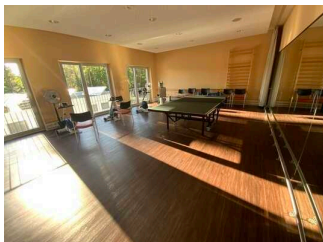
Es ist ein Alarmauslöser (Schnur, Knopf) vorhanden.

Schnur als Alarmauslöser vorhanden.

Höhe des Alarmauslösers vom Boden: 0 cm

Anmerkungen für den Gast: Dusche und WC in separaten Räumen.

Gymnastikraum



Gymnastikraum

©Guido Frank

Tür zum Raum

Lichte Breite des Durchgangs: 103 cm

Art der Tür / des Durchgangs: Sonstige

Die Tür wird ohne eigenen Kraftaufwand (Drücker, Lichtschranke, Bewegungsmelder etc.) geöffnet.

BREITE der kleineren Bewegungsfläche vor/hinter der Tür: 200 cm

TIEFE der kleineren Bewegungsfläche vor/hinter der Tür: 300 cm

Höhe der Türschwelle: 0 cm

BREITE des Raums: 10,13 m

TIEFE des Raums: 6,4 m

Breite des schmalsten Durchgangs im Raum: 210 cm

Sauna

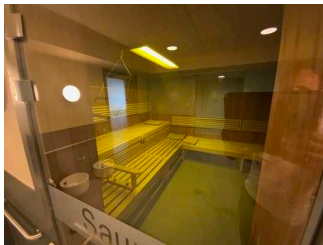
Sauna



Zu sehen sind die Leihrollstühle für die Sauna.



Man sieht Gäste in der Sauna.



Sauna

©Guido Frank

Tür zur Sauna

Lichte Breite des Durchgangs: 88 cm

Art der Tür: Einflügel

Die Tür wird mit eigenem Kraftaufwand geöffnet.

BREITE der kleineren Bewegungsfläche vor/hinter der Tür: 260 cm

TIEFE der kleineren Bewegungsfläche vor/hinter der Tür: 224 cm

Höhe der Türschwelle: 0 cm

BREITE der Bewegungsfläche vor der unteren Sitzbank: 260 cm

TIEFE der Bewegungsfläche vor der unteren Sitzbank: 224 cm

Es wird ein Saunarollstuhl bereitgehalten.

Dampfbad



Zu sehen ist der Innenraum vom Dampfbad.



Man sieht die Tür zum Dampfbad.

Tür zur Sauna

Lichte Breite des Durchgangs: 93 cm

Art der Tür: Einflügel

Die Tür wird mit eigenem Kraftaufwand geöffnet.

BREITE der kleineren Bewegungsfläche vor/hinter der Tür: 192 cm

TIEFE der kleineren Bewegungsfläche vor/hinter der Tür: 252 cm

Höhe der Türschwelle: 0 cm

BREITE der Bewegungsfläche vor der unteren Sitzbank: 192 cm

TIEFE der Bewegungsfläche vor der unteren Sitzbank: 252 cm

Es wird ein Saunarollstuhl bereitgehalten.

Treppenhaus 1 (Weg Foyer – Vital Zentrum / Dachterasse)

Vorhandene Schwellen/Stufen: 52

Höhe der Schwellen/Stufen: 18 cm

Die Treppe hat gerade Läufe.

Die Treppe hat beidseitige Handläufe.

Aufzug 3 im Foyer an der Rezeption



Aufzugskabine und die horizontal angeordneten Bedienelemente

BREITE der Bewegungsfläche vor dem Aufzug beim Einstieg: 250 cm

TIEFE der Bewegungsfläche vor dem Aufzug beim Einstieg: 155 cm

Lichte Durchgangsbreite der Aufzugtür: 110 cm

BREITE der Kabine innen: 114 cm

TIEFE der Kabine innen: 241 cm

BREITE der Bewegungsfläche vor dem Aufzug beim Ausstieg: 900 cm

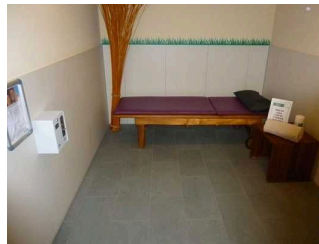
TIEFE der Bewegungsfläche vor dem Aufzug beim Ausstieg: 300 cm

Es gibt ein horizontales Bedientableau.

Wege im Vital Zentrum



Man sieht den
Ruheraum.



Zu sehen ist das
Solarium.

Länge des Flurs/Weges/Ganges: 15 m

Mindestbreite des Flurs/Weges/Ganges: 430 cm

Vorhandene Durchgänge sind mindestens 88 cm breit.

Anmerkungen für den Gast: Es gibt noch ein Solarium und ein Ruheraum.

Tür zum Vorraum vom Saunabereich



Tür zum Vorraum im
Saunabereich.

Lichte Breite des Durchgangs: 105 cm

Art der Tür: Einflügel

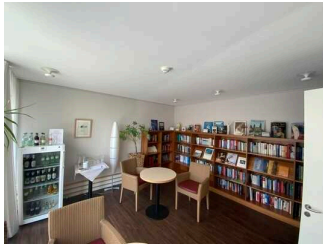
Die Tür wird mit eigenem Kraftaufwand geöffnet.

BREITE der kleineren Bewegungsfläche vor/hinter der Tür: 400 cm

TIEFE der kleineren Bewegungsfläche vor/hinter der Tür: 200 cm

Höhe der Türschwelle: 0 cm

Dachterrasse / Bibliothek



Dachterrasse /
Bibliothek

©Guido Frank



Dachterrasse /
Bibliothek

©Guido Frank

Raum

Dachterrasse



Zu sehen ist die
Dachterrasse (ohne
Bestuhlung).

Tür zum Raum

Lichte Breite des Durchgangs: 111 cm

Art der Tür / des Durchgangs: Sonstige

Die Tür wird ohne eigenen Kraftaufwand (Drücker, Lichtschranke, Bewegungsmelder etc.) geöffnet.

BREITE der kleineren Bewegungsfläche vor/hinter der Tür: 237 cm

TIEFE der kleineren Bewegungsfläche vor/hinter der Tür: 437 cm

Höhe der Türschwelle: 0 cm

BREITE des Raums: 30 m

TIEFE des Raums: 6 m

Breite des schmalsten Durchgangs im Raum: 600 cm

Bibliothek



Zu sehen ist die Bestuhlung in der Bibliothek.



Man sieht das Regal mit Büchern der Bibliothek.

Tür zum Raum

Lichte Breite des Durchgangs: 91 cm

Art der Tür: Einflügel

Die Tür wird mit eigenem Kraftaufwand geöffnet.

BREITE der kleineren Bewegungsfläche vor/hinter der Tür: 220 cm

TIEFE der kleineren Bewegungsfläche vor/hinter der Tür: 300 cm

Höhe der Türschwelle: 0 cm

BREITE des Raums: 4,4 m

TIEFE des Raums: 4,5 m

Breite des schmalsten Durchgangs im Raum: 300 cm

Öffentliches WC auf der Dachterrasse



Öffentliches WC auf der Dachterrasse



Tür zum WC auf der Dachterrasse.

Tür zum öffentlichen WC

Lichte Breite des Durchgangs: 96 cm

Art der Tür: Einflügel

Die Tür wird mit eigenem Kraftaufwand geöffnet.

BREITE der kleineren Bewegungsfläche vor/hinter der Tür: 170 cm

TIEFE der kleineren Bewegungsfläche vor/hinter der Tür: 152 cm

Höhe der Türschwelle: 0 cm

Die Tür öffnet nach außen.

Die WC-Tür ist ohne Schlüssel zu öffnen.

WC

Es ist ein Unisex-WC vorhanden.

Es ist ein WC für Menschen mit Behinderung vorhanden.

Tiefe der WC-Schüssel: 70 cm

BREITE der Bewegungsfläche LINKS neben dem WC: 99 cm

TIEFE der Bewegungsfläche LINKS neben dem WC: 70 cm

BREITE der Bewegungsfläche RECHTS neben dem WC: 97 cm

TIEFE der Bewegungsfläche RECHTS neben dem WC: 70 cm

BREITE der Bewegungsfläche vor dem WC: 152 cm

TIEFE der Bewegungsfläche vor dem WC: 170 cm

Höhe des Toilettensitzes: 44 cm

Es ist ein Haltegriff links vom WC vorhanden.

Höhe des linken Haltegriffes: 86 cm

Länge des linken Haltegriffes: 70 cm

Der Haltegriff links vom WC ist hochklappbar.

Es ist ein Haltegriff rechts vom WC vorhanden.

Höhe des rechten Haltegriffes: 86 cm

Länge des rechten Haltegriffes: 70 cm

Der Haltegriff rechts vom WC ist hochklappbar.

Es sind links und rechts vom WC Haltegriffe vorhanden.

Der Abstand zwischen dem linken und dem rechten Haltegriff beträgt 71 cm.

Waschbecken

BREITE der Bewegungsfläche vor dem Waschbecken: 170 cm

TIEFE der Bewegungsfläche vor dem Waschbecken: 152 cm

Höhe des Waschbeckens (Oberkante vorne): 79 cm

Das Waschbecken ist unterfahrbar in einer Höhe von 67 cm und einer Tiefe von mindestens 30 cm.

Der Spiegel ist im Stehen und Sitzen einsehbar.

Treppenhaus 1 (Weg Foyer – Vital Zentrum / Dachterasse)

Vorhandene Schwellen/Stufen: 52

Höhe der Schwellen/Stufen: 18 cm

Die Treppe hat gerade Läufe.

Die Treppe hat beidseitige Handläufe.

Aufzug 3 im Foyer an der Rezeption



Aufzugskabine und
die horizontal
angeordneten
Bedienelemente

BREITE der Bewegungsfläche vor dem Aufzug beim Einstieg: 250 cm

TIEFE der Bewegungsfläche vor dem Aufzug beim Einstieg: 155 cm

Lichte Durchgangsbreite der Aufzugtür: 110 cm

BREITE der Kabine innen: 114 cm

TIEFE der Kabine innen: 241 cm

BREITE der Bewegungsfläche vor dem Aufzug beim Ausstieg: 900 cm

TIEFE der Bewegungsfläche vor dem Aufzug beim Ausstieg: 300 cm

Es gibt ein horizontales Bedientableau.