

Museum Lüneburg

Willy-Brandt-Straße 1
21335 Lüneburg

Tel: +49 4131 7206580

buchungen@museumlueneburg.de
www.museumlueneburg.de

Informationen für Menschen mit Gehbehinderung und Rollstuhlfahrer

Die Informationen zur Barrierefreiheit wurden am 23. Juni 2022 im Rahmen des Systems "Reisen für Alle" erhoben und sind geprüft.

Detailinformationen zu Treppen, Aufzügen / Treppenliften, Rampen, Automaten und speziellen Türen auf dem Weg zu einzelnen Bereichen finden Sie in der entsprechenden Kategorie.

Fotos zur Einrichtung



Museum Lüneburg

MARTIN BAEUML
FOTODESIGN



Museum Lüneburg

©Guido Frank

Parken



Parken

©Guido Frank

Parkplatz

Behinderten-Parkplatz an der Hauptstraße



Behinderten-Parkplatz an der Hauptstraße

©Guido Frank

Es ist ein Parkplatz vorhanden.

Es ist mindestens 1 Parkplatz für Menschen mit Behinderung vorhanden.

Es gibt 2 Stellplatz/-plätze für Menschen mit Behinderung.

Stellplatzbreite: 350 cm

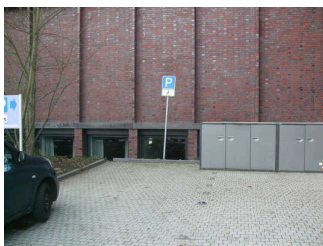
Stellplatzlänge: 500 cm

Der Parkplatz ist von der Oberflächenbeschaffenheit her erschütterungsarm und leicht begeh- und befahrbar (z.B. Asphalt, engfugige Platten, etc.).

Entfernung des Stellplatzes/der Stellplätze für Menschen mit Behinderung zum Eingangsbereich: 20 m

Der Stellplatz / die Stellplätze für Menschen mit Behinderung ist/sind gekennzeichnet.

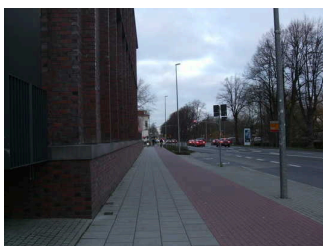
Behinderten-Parkplatz im Anlieferungsbereich



Behinderten-Parkplatz im Anlieferungsbereich

Es ist ein Parkplatz vorhanden.

Weg außen vom Parkplatz zum Haupteingang



Weg außen vom Behinderten-Parkplatz zum Haupteingang



Weg außen vom Behinderten-Parkplatz zum Haupteingang

Breite des Weges: 200 cm

Länge des Weges: 20 m

Der Weg ist von der Oberflächenbeschaffenheit her erschütterungsarm und leicht begeh- und befahrbar (z.B. Asphalt, engfugige Platten, etc.).

Maximale Längsneigung des Weges: 0 %

Maximale Längsneigung über eine Strecke von 0 m.

ÖPNV

Zentraler-Omnibus-Busbahnhof Lüneburg (ZOB)

Eingang



Eingang

©Guido Frank

Haupteingang Museum Lüneburg



Haupteingang
Museum Lüneburg

©Guido Frank

Eingangstür

Lichte Breite des Durchgangs: 95 cm

Art der Tür: Zweiflügel

Die Tür wird ohne eigenen Kraftaufwand (Drücker, Lichtschranke, Bewegungsmelder etc.) geöffnet.

BREITE der kleineren Bewegungsfläche vor/hinter der Tür: 500 cm

TIEFE der kleineren Bewegungsfläche vor/hinter der Tür: 340 cm

Höhe der Türschwelle: 0 cm

Weg außen nach dem Treppenaufgang zum Haupteingang



Weg nach dem Treppenaufgang zum Haupteingang



Sitzbänke vor dem Museums-Haupteingang

Breite des Weges: 500 cm

Länge des Weges: 11 m

Der Weg ist von der Oberflächenbeschaffenheit her erschütterungsarm und leicht begeh- und befahrbar (z.B. Asphalt, engfugige Platten, etc.).

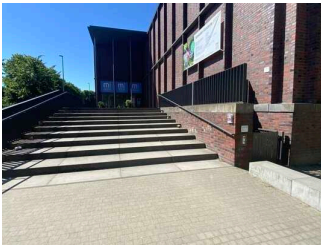
Es sind Poller vorhanden.

Abstand zwischen den Pollern: 240 cm

Maximale Längsneigung des Weges: 0 %

Maximale Längsneigung über eine Strecke von 0 m.

Treppenaufgang zum Museums-Haupteingang



Treppenaufgang zum Museums-Haupteingang

©Guido Frank

Vorhandene Schwellen/Stufen: 10

Höhe der Schwellen/Stufen: 16 cm

Die Treppe hat gerade Läufe.

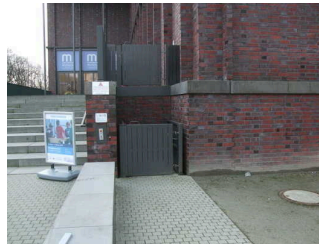
Die Treppe hat beidseitige Handläufe.

Anmerkungen für den Gast: es gibt alternativ einen Hublift direkt neben dem Treppenaufgang

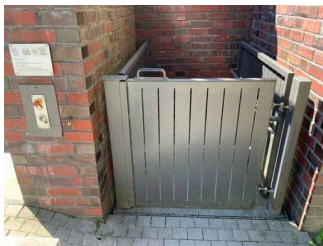
Hublift vor dem Museums-Haupteingang



Hublift vor dem Museums-Haupteingang



Hublift vor dem Museums-Haupteingang



Hublift vor dem Museums-Haupteingang

©Guido Frank

Es ist ein Hublift vorhanden

BREITE der Bewegungsfläche vor dem Lift beim Einstieg: 8000 cm

TIEFE der Bewegungsfläche vor dem Lift beim Einstieg: 8000 cm

BREITE der Plattform: 90 cm

TIEFE der Plattform: 180 cm

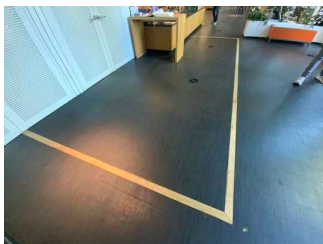
BREITE der Bewegungsfläche vor dem Lift beim Ausstieg: 200 cm

TIEFE der Bewegungsfläche vor dem Lift beim Ausstieg: 8000 cm

Tragkraft des Liftes: 350 kg

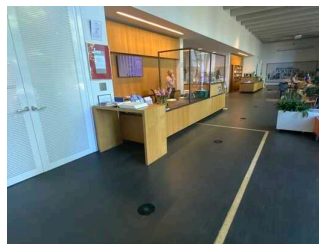
Kasse / Ticketschalter

Kasse Museum Lüneburg



Kasse Museum Lüneburg

©Guido Frank



Kasse Museum Lüneburg

©Guido Frank

BREITE der Bewegungsfläche vor dem Schalter/Tresen/der Kasse: 500 cm

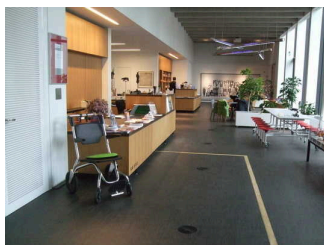
TIEFE der Bewegungsfläche vor dem Schalter/Tresen/der Kasse: 500 cm

Der Schalter/Tresen/die Kasse ist an der höchsten Stelle 117 cm hoch.

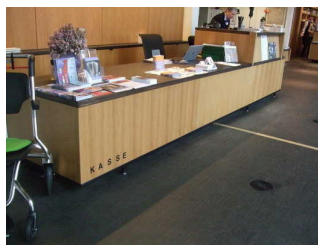
Der Schalter/Tresen/die Kasse ist an der niedrigsten Stelle 73 cm hoch.

Es ist eine andere, gleichwertige Kommunikationsmöglichkeit im Sitzen vorhanden.

Weg vom Haupteingang zur Kasse



Weg vom
Haupteingang zur
Kasse



Weg vom
Haupteingang zur
Kasse

Länge des Flurs/Weges/Ganges: 5 m

Mindestbreite des Flurs/Weges/Ganges: 500 cm

Die Breite des Weges/Flures ist nicht eingeschränkt.

Ausstellungsraum schichten & schieben (EG)



Ausstellungsraum
schichten & schieben
(EG)

©Guido Frank

Ausstellungsraum schichten & schieben (EG)



Ausstellungsraum
schichten & schieben
(EG)

©Guido Frank



Ausstellungsraum
schichten & schieben
(EG)

©Guido Frank

Breite des schmalsten Durchgangs im Raum: 210 cm

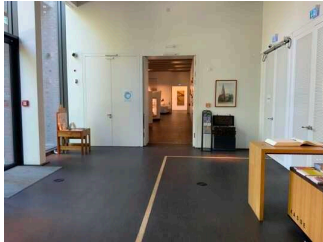
Die Exponate sind überwiegend im Sitzen sichtbar, wahrnehmbar oder erkennbar.

Die Informationen zu den Exponaten sind überwiegend im Sitzen lesbar.

Informationen werden schriftlich vermittelt. Es gibt akustische Informationen.

Flur/Weg/Gang innen

Weg von Kasse zum Ausstellungsraum schichten & schieben



Weg von Kasse zum Ausstellungsraum schichten & schieben

©Guido Frank

Länge des Flurs/Weges/Ganges: 5 m

Mindestbreite des Flurs/Weges/Ganges: 500 cm

Vorhandene Durchgänge sind mindestens 88 cm breit.

Wege EG

Länge des Flurs/Weges/Ganges: 250 m

Mindestbreite des Flurs/Weges/Ganges: 200 cm

Vorhandene Durchgänge sind mindestens 88 cm breit.

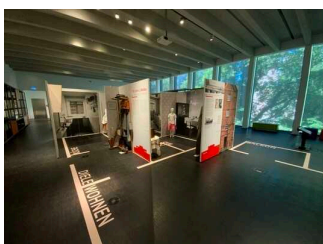
Ausstellungsraum erinnern & erhalten (EG)



Ausstellungsraum erinnern & erhalten (EG)

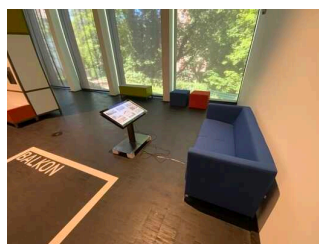
©Guido Frank

Ausstellungsraum erinnern & erhalten (EG)



Ausstellungsraum erinnern & erhalten (EG)

©Guido Frank



Ausstellungsraum erinnern & erhalten (EG)

©Guido Frank



Ausstellungsraum erinnern & erhalten (EG)

©Guido Frank

Breite des schmalsten Durchgangs im Raum: 129 cm

Die Exponate sind überwiegend im Sitzen sichtbar, wahrnehmbar oder erkennbar.

Die Informationen zu den Exponaten sind überwiegend im Sitzen lesbar.

Informationen werden schriftlich vermittelt. Es gibt akustische Informationen.

Flur/Weg/Gang innen

Weg von Kasse/Shop/Café zu Ausstellungsraum erinnern & erhalten (EG)



Weg von Kasse/ Shop/Café zu Ausstellungsraum erinnern & erhalten (EG)

©Guido Frank

Länge des Flurs/Weges/Ganges: 20 m

Mindestbreite des Flurs/Weges/Ganges: 200 cm

Vorhandene Durchgänge sind mindestens 88 cm breit.

Wege EG

Länge des Flurs/Weges/Ganges: 250 m

Mindestbreite des Flurs/Weges/Ganges: 200 cm

Vorhandene Durchgänge sind mindestens 88 cm breit.

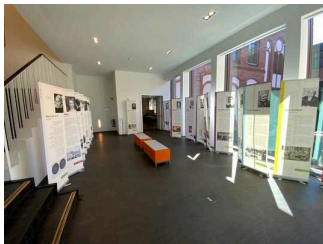
Ausstellungsraum finden & forschen (Zwischenetage EG)



Ausstellungsraum
finden & forschen
(Zwischenetage EG)

©Guido Frank

Ausstellungsraum finden & forschen (Zwischenetage EG)



Ausstellungsraum
finden & forschen
(Zwischenetage EG)

©Guido Frank



Ausstellungsraum
finden & forschen
(Zwischenetage EG)

©Guido Frank

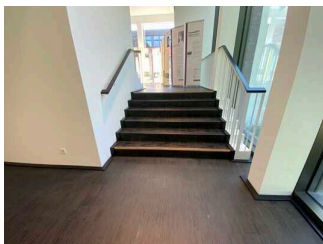
Breite des schmalsten Durchgangs im Raum: 130 cm

Die Exponate sind überwiegend im Sitzen sichtbar, wahrnehmbar oder erkennbar.

Die Informationen zu den Exponaten sind überwiegend im Sitzen lesbar.

Informationen werden schriftlich vermittelt. Es gibt akustische Informationen.

Treppe Zwischenetage EG (von erinnern & erhalten zu finden & forschen)



Treppe Zwischenetage
EG (von erinnern &
erhalten zu finden &
forschen)

©Guido Frank

Vorhandene Schwellen/Stufen: 6

Höhe der Schwellen/Stufen: 18 cm

Die Treppe hat gerade Läufe.

Die Treppe hat beidseitige Handläufe.

Aufzug 2 erinnern & erhalten / finden & forschen (Zwischenetage EG und OG)



Aufzug zwischen
erinnern & erhalten
und finden & forschen



Aufzug zwischen
erinnern & erhalten
und finden & forschen



Bedienelemente
Aufzug zwischen
erinnern & erhalten
und finden & forschen

BREITE der Bewegungsfläche vor dem Aufzug beim Einstieg: 170 cm

TIEFE der Bewegungsfläche vor dem Aufzug beim Einstieg: 1000 cm

Lichte Durchgangsbreite der Aufzugtür: 90 cm

BREITE der Kabine innen: 110 cm

TIEFE der Kabine innen: 140 cm

BREITE der Bewegungsfläche vor dem Aufzug beim Ausstieg: 240 cm

TIEFE der Bewegungsfläche vor dem Aufzug beim Ausstieg: 700 cm

Es gibt kein horizontales Bedientableau.

Die Bedienelemente/Befehlsgeber sind wie folgt angeordnet:

HÖCHSTE Stelle der Bedienelemente: 100 cm

TIEFSTE Stelle der Bedienelemente: 90 cm

Der waagerechte Abstand von der Ecke der Kabine bis zum ersten Bedienelement (mittig) ist 70 cm.

Wege EG

Länge des Flurs/Weges/Ganges: 250 m

Mindestbreite des Flurs/Weges/Ganges: 200 cm

Vorhandene Durchgänge sind mindestens 88 cm breit.

Marcus-Heinemann-Saal (EG)



Marcus-Heinemann-Saal (EG)

©Guido Frank

Marcus-Heinemann-Saal (EG)



Marcus-Heinemann-Saal (EG)

©Guido Frank

BREITE des Raums: 14 m

TIEFE des Raums: 12 m

Breite des schmalsten Durchgangs im Raum: 1400 cm

Weg durch Museumsinnenhof



Weg durch Museumsinnenhof

©Guido Frank

Breite des Weges: 200 cm

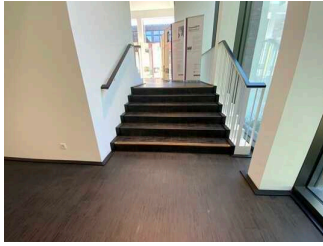
Länge des Weges: 10 m

Der Weg ist von der Oberflächenbeschaffenheit her erschütterungsarm und leicht begeh- und befahrbar (z.B. Asphalt, engfugige Platten, etc.).

Maximale Längsneigung des Weges: 12 %

Maximale Längsneigung über eine Strecke von 1,5 m.

Treppe Zwischenetage EG (von erinnern & erhalten zu finden & forschen)



Treppe Zwischenetage
EG (von erinnern &
erhalten zu finden &
forschen)

©Guido Frank

Vorhandene Schwellen/Stufen: 6

Höhe der Schwellen/Stufen: 18 cm

Die Treppe hat gerade Läufe.

Die Treppe hat beidseitige Handläufe.

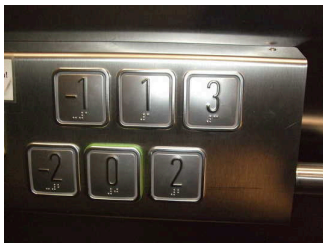
Aufzug 2 erinnern & erhalten / finden & forschen (Zwischenetage EG und OG)



Aufzug zwischen
erinnern & erhalten
und finden & forschen



Aufzug zwischen
erinnern & erhalten
und finden & forschen



Bedienelemente
Aufzug zwischen
erinnern & erhalten
und finden & forschen

BREITE der Bewegungsfläche vor dem Aufzug beim Einstieg: 170 cm

TIEFE der Bewegungsfläche vor dem Aufzug beim Einstieg: 1000 cm

Lichte Durchgangsbreite der Aufzugtür: 90 cm

BREITE der Kabine innen: 110 cm

TIEFE der Kabine innen: 140 cm

BREITE der Bewegungsfläche vor dem Aufzug beim Ausstieg: 240 cm

TIEFE der Bewegungsfläche vor dem Aufzug beim Ausstieg: 700 cm

Es gibt kein horizontales Bedientableau.

Die Bedienelemente/Befehlsgeber sind wie folgt angeordnet:

HÖCHSTE Stelle der Bedienelemente: 100 cm

TIEFSTE Stelle der Bedienelemente: 90 cm

Der waagerechte Abstand von der Ecke der Kabine bis zum ersten Bedienelement (mittig) ist 70 cm.

Wege EG

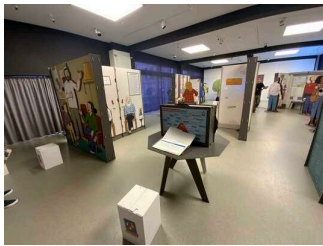
Länge des Flurs/Weges/Ganges: 250 m

Mindestbreite des Flurs/Weges/Ganges: 200 cm

Vorhandene Durchgänge sind mindestens 88 cm breit.

Sonderausstellung (EG)

Sonderausstellung (EG)



Wechselnde
Sonderausstellungen
(EG)

©Guido Frank

Breite des schmalsten Durchgangs im Raum: 1000 cm

Die Exponate sind überwiegend im Sitzen sichtbar, wahrnehmbar oder erkennbar.

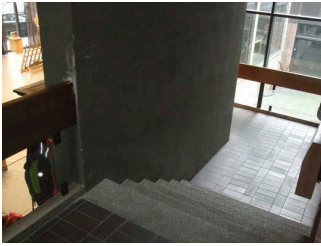
Die Informationen zu den Exponaten sind überwiegend im Sitzen lesbar.

Informationen werden schriftlich vermittelt.

Anmerkungen für den Gast: Es finden wechselnde Sonderausstellungen statt. Über vergangene und aktuelle Ausstellungen kann man sich auf der Webseite des Museums, unter www.museumlueneburg.de, informieren.

Schwelle/Stufe/Treppe

Treppe von finden & forschen (EG) zu Sonderausstellung (etwas tiefer gelegen)



Treppe von finden & forschen ins UG mit Sonderausstellung



Treppe von finden & forschen ins UG mit Sonderausstellung

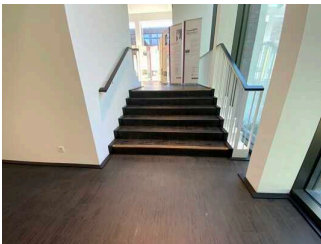
Vorhandene Schwellen/Stufen: 12

Höhe der Schwellen/Stufen: 17 cm

Die Treppe hat gerade Läufe.

Die Treppe hat einen einseitigen Handlauf.

Treppe Zwischenetage EG (von erinnern & erhalten zu finden & forschen)



Treppe Zwischenetage EG (von erinnern & erhalten zu finden & forschen)

©Guido Frank

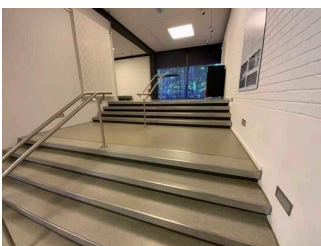
Vorhandene Schwellen/Stufen: 6

Höhe der Schwellen/Stufen: 18 cm

Die Treppe hat gerade Läufe.

Die Treppe hat beidseitige Handläufe.

Treppe von Sonderausstellung in den Markus Heinemann Saal



Treppe von Sonderausstellung in den Markus Heinemann Saal

©Guido Frank

Vorhandene Schwellen/Stufen: 8

Höhe der Schwellen/Stufen: 18 cm

Die Treppe hat gerade Läufe.

Die Treppe hat einen einseitigen Handlauf.

Aufzug

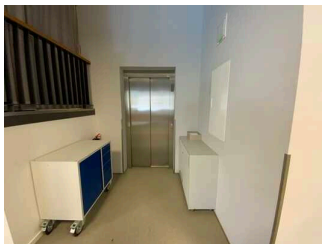
Aufzug 3 zwischen Sonderausstellung (EG) und Saal (etwas tiefer)



Aufzug zwischen
Sonderausstellung
und Saal



Aufzug zwischen
Sonderausstellung
und Saal



Aufzug 3 zwischen
Sonderausstellung
(EG) und Saal (etwas
tiefer)

©Guido Frank

BREITE der Bewegungsfläche vor dem Aufzug beim Einstieg: 200 cm

TIEFE der Bewegungsfläche vor dem Aufzug beim Einstieg: 300 cm

Lichte Durchgangsbreite der Aufzugtür: 90 cm

BREITE der Kabine innen: 110 cm

TIEFE der Kabine innen: 220 cm

BREITE der Bewegungsfläche vor dem Aufzug beim Ausstieg: 500 cm

TIEFE der Bewegungsfläche vor dem Aufzug beim Ausstieg: 500 cm

Es gibt kein horizontales Bedientableau.

Die Bedienelemente/Befehlsgeber sind wie folgt angeordnet:

HÖCHSTE Stelle der Bedienelemente: 117 cm

TIEFSTE Stelle der Bedienelemente: 90 cm

Der waagerechte Abstand von der Ecke der Kabine bis zum ersten Bedienelement (mittig) ist 50 cm.

Aufzug 2 erinnern & erhalten / finden & forschen (Zwischenetage EG und OG)



Aufzug zwischen
erinnern & erhalten
und finden & forschen



Aufzug zwischen
erinnern & erhalten
und finden & forschen



Bedienelemente
Aufzug zwischen
erinnern & erhalten
und finden & forschen

BREITE der Bewegungsfläche vor dem Aufzug beim Einstieg: 170 cm

TIEFE der Bewegungsfläche vor dem Aufzug beim Einstieg: 1000 cm

Lichte Durchgangsbreite der Aufzugtür: 90 cm

BREITE der Kabine innen: 110 cm

TIEFE der Kabine innen: 140 cm

BREITE der Bewegungsfläche vor dem Aufzug beim Ausstieg: 240 cm

TIEFE der Bewegungsfläche vor dem Aufzug beim Ausstieg: 700 cm

Es gibt kein horizontales Bedientableau.

Die Bedienelemente/Befehlsgeber sind wie folgt angeordnet:

HÖCHSTE Stelle der Bedienelemente: 100 cm

TIEFSTE Stelle der Bedienelemente: 90 cm

Der waagerechte Abstand von der Ecke der Kabine bis zum ersten Bedienelement (mittig) ist 70 cm.

Wege EG

Länge des Flurs/Weges/Ganges: 250 m

Mindestbreite des Flurs/Weges/Ganges: 200 cm

Vorhandene Durchgänge sind mindestens 88 cm breit.

Tür Nebeneingang Museum zur Sonderausstellung



Tür Nebeneingang
Museum zur
Sonderausstellung



Rampe Nebeneingang
Museum zur
Sonderausstellung



Tür Nebeneingang
Museum zur
Sonderausstellung

Lichte Breite des Durchgangs: 230 cm

Art der Tür: Zweiflügel

Die Tür wird mit eigenem Kraftaufwand geöffnet. Die Tür wird durch eine Servicekraft geöffnet.

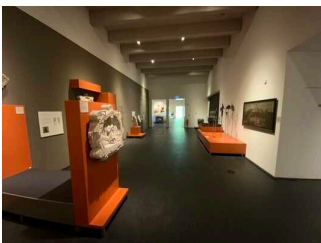
BREITE der kleineren Bewegungsfläche vor/hinter der Tür: 200 cm

TIEFE der kleineren Bewegungsfläche vor/hinter der Tür: 500 cm

Höhe der Türschwelle: 10 cm

Anmerkungen für den Gast: bei Bedarf wird eine Rampe platziert

Ausstellungsraum gründen & bauen (OG)



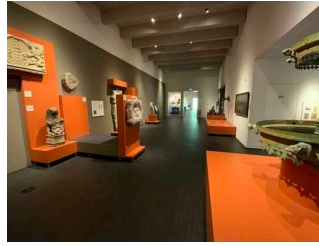
Ausstellungsraum
gründen & bauen (OG)

©Guido Frank

Ausstellungsraum gründen & bauen (OG)



Ausstellungsraum
gründen & bauen (OG)



Ausstellungsraum
gründen & bauen (OG)

©Guido Frank

Breite des schmalsten Durchgangs im Raum: 190 cm

Die Exponate sind überwiegend im Sitzen sichtbar, wahrnehmbar oder erkennbar.

Die Informationen zu den Exponaten sind überwiegend im Sitzen lesbar.

Informationen werden schriftlich vermittelt. Es gibt akustische Informationen.

Treppenhaus 2 (von gründen & bauen-OG ins EG (Shop/Kasse/Café))

Vorhandene Schwellen/Stufen: 31

Höhe der Schwellen/Stufen: 17 cm

Die Treppe hat gerade Läufe.

Die Treppe hat beidseitige Handläufe.

Aufzug 1 (UG-EG-OG)



Fahrsstuhl
Eingangsbereich zum
WC (UG)



Fahrsstuhl
Eingangsbereich zum
WC (UG)



Bedienelemente
Fahrsstuhl
Eingangsbereich zum
WC (UG)

BREITE der Bewegungsfläche vor dem Aufzug beim Einstieg: 145 cm

TIEFE der Bewegungsfläche vor dem Aufzug beim Einstieg: 429 cm

Lichte Durchgangsbreite der Aufzugtür: 130 cm

BREITE der Kabine innen: 140 cm

TIEFE der Kabine innen: 267 cm

BREITE der Bewegungsfläche vor dem Aufzug beim Ausstieg: 145 cm

TIEFE der Bewegungsfläche vor dem Aufzug beim Ausstieg: 390 cm

Es gibt ein horizontales Bedientableau.

Die Bedienelemente sind wie folgt angeordnet:

Wege OG



Wege OG

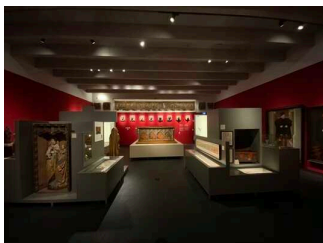
©Guido Frank

Länge des Flurs/Weges/Ganges: 170 m

Mindestbreite des Flurs/Weges/Ganges: 200 cm

Vorhandene Durchgänge sind mindestens 88 cm breit.

Ausstellungsraum herrschen & herausfordern (OG)



Ausstellungsraum
herrschen &
herausfordern (OG)

©Guido Frank

Ausstellungsraum herrschen & herausfordern (OG)



Ausstellungsraum
herrschen &
herausfordern (OG)

©Guido Frank



Ausstellungsraum
herrschen &
herausfordern (OG)

©Guido Frank

Breite des schmalsten Durchgangs im Raum: 150 cm

Die Exponate sind überwiegend im Sitzen sichtbar, wahrnehmbar oder erkennbar.

Die Informationen zu den Exponaten sind überwiegend im Sitzen lesbar.

Informationen werden schriftlich vermittelt.

Anmerkungen für den Gast: aus konservatorischen Gründen ist die Beleuchtung gedimmt

Treppenhaus 2 (von gründen & bauen–OG ins EG (Shop/Kasse/Café)

Vorhandene Schwellen/Stufen: 31

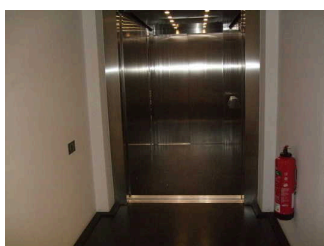
Höhe der Schwellen/Stufen: 17 cm

Die Treppe hat gerade Läufe.

Die Treppe hat beidseitige Handläufe.

Aufzug

Aufzug 1 (UG–EG–OG)



Fahrstuhl
Eingangsbereich zum
WC (UG)



Fahrstuhl
Eingangsbereich zum
WC (UG)



Bedienelemente
Fahrstuhl
Eingangsbereich zum
WC (UG)

BREITE der Bewegungsfläche vor dem Aufzug beim Einstieg: 145 cm

TIEFE der Bewegungsfläche vor dem Aufzug beim Einstieg: 429 cm

Lichte Durchgangsbreite der Aufzugtür: 130 cm

BREITE der Kabine innen: 140 cm

TIEFE der Kabine innen: 267 cm

BREITE der Bewegungsfläche vor dem Aufzug beim Ausstieg: 145 cm

TIEFE der Bewegungsfläche vor dem Aufzug beim Ausstieg: 390 cm

Es gibt ein horizontales Bedientableau.

Die Bedienelemente sind wie folgt angeordnet:

Aufzug 2 erinnern & erhalten / finden & forschen (Zwischenetage EG und OG)



Aufzug zwischen
erinnern & erhalten
und finden & forschen



Aufzug zwischen
erinnern & erhalten
und finden & forschen



Bedienelemente
Aufzug zwischen
erinnern & erhalten
und finden & forschen

BREITE der Bewegungsfläche vor dem Aufzug beim Einstieg: 170 cm

TIEFE der Bewegungsfläche vor dem Aufzug beim Einstieg: 1000 cm

Lichte Durchgangsbreite der Aufzugtür: 90 cm

BREITE der Kabine innen: 110 cm

TIEFE der Kabine innen: 140 cm

BREITE der Bewegungsfläche vor dem Aufzug beim Ausstieg: 240 cm

TIEFE der Bewegungsfläche vor dem Aufzug beim Ausstieg: 700 cm

Es gibt kein horizontales Bedientableau.

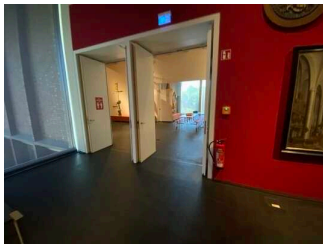
Die Bedienelemente/Befehlsgeber sind wie folgt angeordnet:

HÖCHSTE Stelle der Bedienelemente: 100 cm

TIEFSTE Stelle der Bedienelemente: 90 cm

Der waagerechte Abstand von der Ecke der Kabine bis zum ersten Bedienelement (mittig) ist 70 cm.

Wege OG



Wege OG

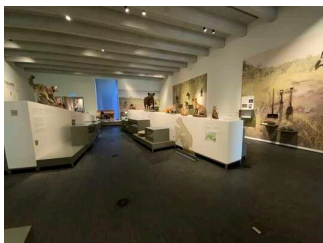
©Guido Frank

Länge des Flurs/Weges/Ganges: 170 m

Mindestbreite des Flurs/Weges/Ganges: 200 cm

Vorhandene Durchgänge sind mindestens 88 cm breit.

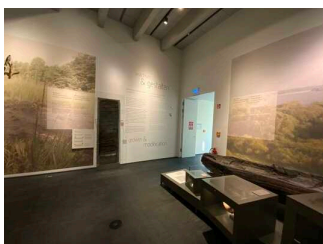
Ausstellungsraum wachsen & gestalten (OG)



Ausstellungsraum
wachsen & gestalten
(OG)

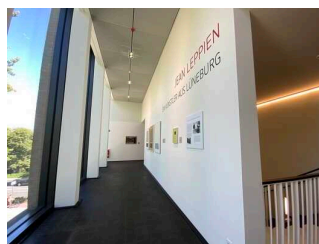
©Guido Frank

Ausstellungsraum wachsen & gestalten (OG)



Ausstellungsraum
wachsen & gestalten
(OG)

©Guido Frank



Ausstellungsraum
wachsen & gestalten
(OG)

©Guido Frank

Breite des schmalsten Durchgangs im Raum: 150 cm

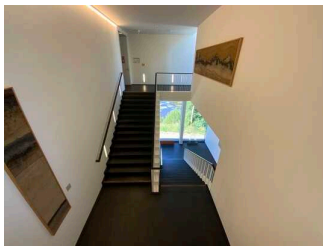
Die Exponate sind überwiegend im Sitzen sichtbar, wahrnehmbar oder erkennbar.

Die Informationen zu den Exponaten sind überwiegend im Sitzen lesbar.

Informationen werden schriftlich vermittelt.

Schwelle/Stufe/Treppe

Treppenhaus 1 (von wachsen & gestalten–OG ins EG)



Treppenhaus 1 (von
wachsen & gestalten–
OG ins EG

©Guido Frank

Vorhandene Schwellen/Stufen: 31

Höhe der Schwellen/Stufen: 18 cm

Die Treppe hat gerade Läufe.

Die Treppe hat beidseitige Handläufe.

Treppenhaus 2 (von gründen & bauen–OG ins EG (Shop/Kasse/Café))

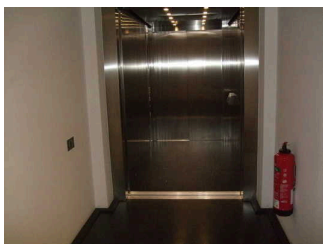
Vorhandene Schwellen/Stufen: 31

Höhe der Schwellen/Stufen: 17 cm

Die Treppe hat gerade Läufe.

Die Treppe hat beidseitige Handläufe.

Aufzug 1 (UG–EG–OG)



Fahrstuhl
Eingangsbereich zum
WC (UG)



Fahrstuhl
Eingangsbereich zum
WC (UG)



Bedienelemente
Fahrstuhl
Eingangsbereich zum
WC (UG)

BREITE der Bewegungsfläche vor dem Aufzug beim Einstieg: 145 cm

TIEFE der Bewegungsfläche vor dem Aufzug beim Einstieg: 429 cm

Lichte Durchgangsbreite der Aufzugtür: 130 cm

BREITE der Kabine innen: 140 cm

TIEFE der Kabine innen: 267 cm

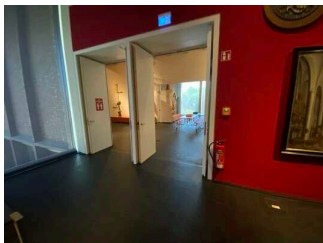
BREITE der Bewegungsfläche vor dem Aufzug beim Ausstieg: 145 cm

TIEFE der Bewegungsfläche vor dem Aufzug beim Ausstieg: 390 cm

Es gibt ein horizontales Bedientableau.

Die Bedienelemente sind wie folgt angeordnet:

Wege OG



Wege OG

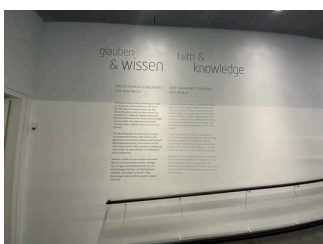
©Guido Frank

Länge des Flurs/Weges/Ganges: 170 m

Mindestbreite des Flurs/Weges/Ganges: 200 cm

Vorhandene Durchgänge sind mindestens 88 cm breit.

Ausstellungsraum glauben & wissen (Zwischenetage OG)



Ausstellungsraum
glauben & wissen
(Zwischenetage OG)

©Guido Frank

Ausstellungsraum glauben & wissen (Zwischenetage OG)



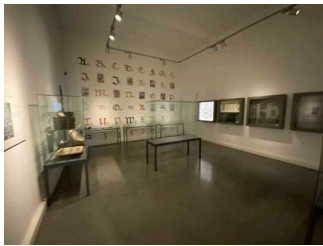
Ausstellungsraum
glauben & wissen
(Zwischenetage OG)

©Guido Frank



Ausstellungsraum
glauben & wissen
(Zwischenetage OG)

©Guido Frank



Ausstellungsraum
glauben & wissen
(Zwischenetage OG)

©Guido Frank

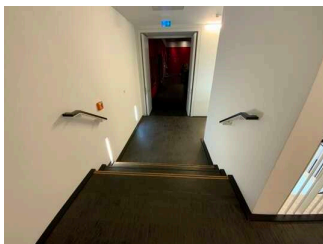
Breite des schmalsten Durchgangs im Raum: 125 cm

Die Exponate sind überwiegend im Sitzen sichtbar, wahrnehmbar oder erkennbar.

Die Informationen zu den Exponaten sind überwiegend im Sitzen lesbar.

Informationen werden schriftlich vermittelt. Es gibt akustische Informationen.

Treppe von Herrschen und Herausfordern zu Glauben und Wissen



Treppe von Herrschen
und Herausfordern zu
Glauben und Wissen

©Guido Frank

Vorhandene Schwellen/Stufen: 3

Höhe der Schwellen/Stufen: 17 cm

Die Treppe hat gerade Läufe.

Die Treppe hat beidseitige Handläufe.

Aufzug 2 erinnern & erhalten / finden & forschen (Zwischenetage EG und OG)



Aufzug zwischen
erinnern & erhalten
und finden & forschen



Aufzug zwischen
erinnern & erhalten
und finden & forschen



Bedienelemente
Aufzug zwischen
erinnern & erhalten
und finden & forschen

BREITE der Bewegungsfläche vor dem Aufzug beim Einstieg: 170 cm

TIEFE der Bewegungsfläche vor dem Aufzug beim Einstieg: 1000 cm

Lichte Durchgangsbreite der Aufzugtür: 90 cm

BREITE der Kabine innen: 110 cm

TIEFE der Kabine innen: 140 cm

BREITE der Bewegungsfläche vor dem Aufzug beim Ausstieg: 240 cm

TIEFE der Bewegungsfläche vor dem Aufzug beim Ausstieg: 700 cm

Es gibt kein horizontales Bedientableau.

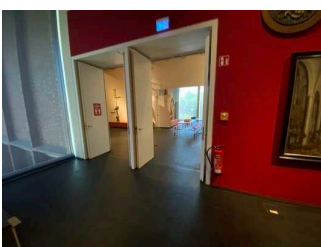
Die Bedienelemente/Befehlsgeber sind wie folgt angeordnet:

HÖCHSTE Stelle der Bedienelemente: 100 cm

TIEFSTE Stelle der Bedienelemente: 90 cm

Der waagerechte Abstand von der Ecke der Kabine bis zum ersten Bedienelement (mittig) ist 70 cm.

Wege OG



Wege OG

©Guido Frank

Länge des Flurs/Weges/Ganges: 170 m

Mindestbreite des Flurs/Weges/Ganges: 200 cm

Vorhandene Durchgänge sind mindestens 88 cm breit.

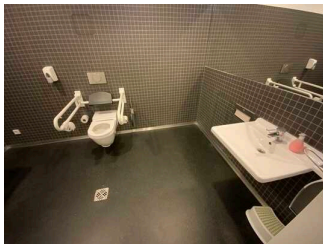
Öffentliches WC (UG)



Öffentliches WC (UG)

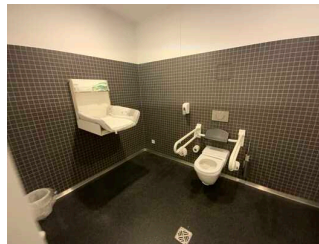
©Guido Frank

Öffentliches WC für Menschen mit Behinderung (UG)



Öffentliches WC
für Menschen mit
Behinderung (UG)

©Guido Frank



Öffentliches WC
für Menschen mit
Behinderung (UG)

©Guido Frank

Tür zum öffentlichen WC

Lichte Breite des Durchgangs: 90 cm

Art der Tür: Einflügel

Die Tür wird mit eigenem Kraftaufwand geöffnet.

BREITE der kleineren Bewegungsfläche vor/hinter der Tür: 145 cm

TIEFE der kleineren Bewegungsfläche vor/hinter der Tür: 230 cm

Höhe der Türschwelle: 0 cm

Die Tür öffnet nach außen.

Die WC-Tür ist ohne Schlüssel zu öffnen.

WC

Es ist ein Unisex-WC vorhanden.

Es ist ein WC für Menschen mit Behinderung vorhanden.

Tiefe der WC-Schüssel: 70 cm

BREITE der Bewegungsfläche LINKS neben dem WC: 160 cm

TIEFE der Bewegungsfläche LINKS neben dem WC: 70 cm

BREITE der Bewegungsfläche RECHTS neben dem WC: 160 cm

TIEFE der Bewegungsfläche RECHTS neben dem WC: 70 cm

BREITE der Bewegungsfläche vor dem WC: 150 cm

TIEFE der Bewegungsfläche vor dem WC: 230 cm

Höhe des Toilettensitzes: 48 cm

Es ist ein Haltegriff links vom WC vorhanden.

Höhe des linken Haltegriffes: 80 cm

Länge des linken Haltegriffes: 84 cm

Der Haltegriff links vom WC ist hochklappbar.

Es ist ein Haltegriff rechts vom WC vorhanden.

Höhe des rechten Haltegriffes: 80 cm

Länge des rechten Haltegriffes: 84 cm

Der Haltegriff rechts vom WC ist hochklappbar.

Es sind links und rechts vom WC Haltegriffe vorhanden.

Der Abstand zwischen dem linken und dem rechten Haltegriff beträgt 63 cm.

Waschbecken

BREITE der Bewegungsfläche vor dem Waschbecken: 140 cm

TIEFE der Bewegungsfläche vor dem Waschbecken: 230 cm

Höhe des Waschbeckens (Oberkante vorne): 80 cm

Das Waschbecken ist unterfahrbar in einer Höhe von 67 cm und einer Tiefe von mindestens 30 cm.

Der Spiegel ist im Stehen und Sitzen einsehbar.

Es ist eine Schnur als Alarmauslöser vorhanden.

Höhe des Alarmauslösers vom Boden: 78 cm

Treppe von EG zu UG (Foyer)

Vorhandene Schwellen/Stufen: 17

Höhe der Schwellen/Stufen: 21 cm

Die Treppe hat gerade Läufe.

Die Treppe hat beidseitige Handläufe.

Aufzug 1 (UG-EG-OG)



Fahrstuhl
Eingangsbereich zum
WC (UG)



Fahrstuhl
Eingangsbereich zum
WC (UG)



Bedienelemente
Fahrstuhl
Eingangsbereich zum
WC (UG)

BREITE der Bewegungsfläche vor dem Aufzug beim Einstieg: 145 cm

TIEFE der Bewegungsfläche vor dem Aufzug beim Einstieg: 429 cm

Lichte Durchgangsbreite der Aufzugtür: 130 cm

BREITE der Kabine innen: 140 cm

TIEFE der Kabine innen: 267 cm

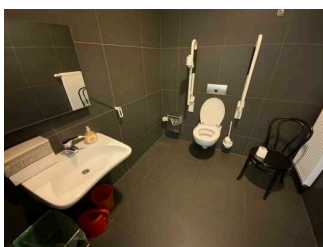
BREITE der Bewegungsfläche vor dem Aufzug beim Ausstieg: 145 cm

TIEFE der Bewegungsfläche vor dem Aufzug beim Ausstieg: 390 cm

Es gibt ein horizontales Bedientableau.

Die Bedienelemente sind wie folgt angeordnet:

Öffentliches WC (EG)



Öffentliches WC (EG)

©Guido Frank

Öffentliches WC (EG)



Öffentliches WC (EG)

©Guido Frank

Tür zum öffentlichen WC

Lichte Breite des Durchgangs: 95 cm

Art der Tür: Einflügel

Die Tür wird mit eigenem Kraftaufwand geöffnet.

Die kleinere Bewegungsfläche vor/hinter der Tür ist 160 cm tief und 170 cm breit.

Höhe der Türschwelle: 0 cm

Die Tür öffnet nach außen.

Die WC-Tür ist ohne Schlüssel zu öffnen.

WC

Es ist ein Unisex-WC vorhanden.

Es ist ein WC für Menschen mit Behinderung vorhanden.

Tiefe der WC-Schüssel: 55 cm

BREITE der Bewegungsfläche LINKS neben dem WC: 71 cm

TIEFE der Bewegungsfläche LINKS neben dem WC: 55 cm

BREITE der Bewegungsfläche RECHTS neben dem WC: 93 cm

TIEFE der Bewegungsfläche RECHTS neben dem WC: 55 cm

BREITE der Bewegungsfläche vor dem WC: 160 cm

TIEFE der Bewegungsfläche vor dem WC: 170 cm

Höhe des Toilettensitzes: 46 cm

Es ist ein Haltegriff links vom WC vorhanden.

Höhe des linken Haltegriffes: 85 cm

Länge des linken Haltegriffes: 85 cm

Der Haltegriff links vom WC ist hochklappbar.

Es ist ein Haltegriff rechts vom WC vorhanden.

Höhe des rechten Haltegriffes: 85 cm

Länge des rechten Haltegriffes: 85 cm

Der Haltegriff rechts vom WC ist hochklappbar.

Es sind links und rechts vom WC Haltegriffe vorhanden.

Der Abstand zwischen dem linken und dem rechten Haltegriff beträgt 70 cm.

Waschbecken

BREITE der Bewegungsfläche vor dem Waschbecken: 160 cm

TIEFE der Bewegungsfläche vor dem Waschbecken: 170 cm

Höhe des Waschbeckens (Oberkante vorne): 79 cm

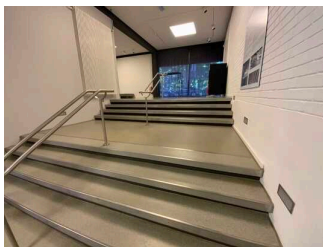
Das Waschbecken ist unterfahrbar in einer Höhe von 67 cm und einer Tiefe von weniger als 30 cm.

Der Spiegel ist im Stehen und Sitzen einsehbar.

Es ist eine Schnur als Alarmauslöser vorhanden.

Höhe des Alarmauslösers vom Boden: 180 cm

Treppe von Sonderausstellung in den Markus Heinemann Saal



Treppe von
Sonderausstellung
in den Markus
Heinemann Saal

©Guido Frank

Vorhandene Schwellen/Stufen: 8

Höhe der Schwellen/Stufen: 18 cm

Die Treppe hat gerade Läufe.

Die Treppe hat einen einseitigen Handlauf.

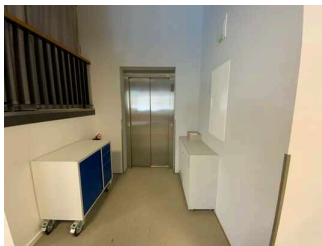
Aufzug 3 zwischen Sonderausstellung (EG) und Saal (etwas tiefer)



Aufzug zwischen
Sonderausstellung
und Saal



Aufzug zwischen
Sonderausstellung
und Saal



Aufzug 3 zwischen
Sonderausstellung
(EG) und Saal (etwas
tiefer)

©Guido Frank

BREITE der Bewegungsfläche vor dem Aufzug beim Einstieg: 200 cm

TIEFE der Bewegungsfläche vor dem Aufzug beim Einstieg: 300 cm

Lichte Durchgangsbreite der Aufzugtür: 90 cm

BREITE der Kabine innen: 110 cm

TIEFE der Kabine innen: 220 cm

BREITE der Bewegungsfläche vor dem Aufzug beim Ausstieg: 500 cm

TIEFE der Bewegungsfläche vor dem Aufzug beim Ausstieg: 500 cm

Es gibt kein horizontales Bedientableau.

Die Bedienelemente/Befehlsgeber sind wie folgt angeordnet:

HÖCHSTE Stelle der Bedienelemente: 117 cm

TIEFSTE Stelle der Bedienelemente: 90 cm

Der waagerechte Abstand von der Ecke der Kabine bis zum ersten Bedienelement (mittig) ist 50 cm.

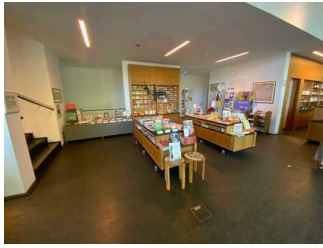
Wege EG

Länge des Flurs/Weges/Ganges: 250 m

Mindestbreite des Flurs/Weges/Ganges: 200 cm

Vorhandene Durchgänge sind mindestens 88 cm breit.

Shop



Shop

©Guido Frank

Museumsshop (EG)



Museumsshop



Museumsshop

BREITE des Raums: 7 m

TIEFE des Raums: 5 m

Breite des schmalsten Durchgangs im Raum: 100 cm

Wege EG

Länge des Flurs/Weges/Ganges: 250 m

Mindestbreite des Flurs/Weges/Ganges: 200 cm

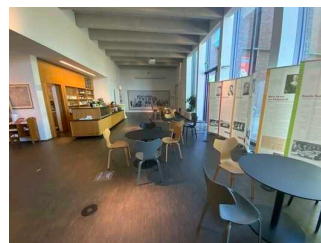
Vorhandene Durchgänge sind mindestens 88 cm breit.

Museumscafé LUNA



Blick auf die Terrasse

©Guido Frank



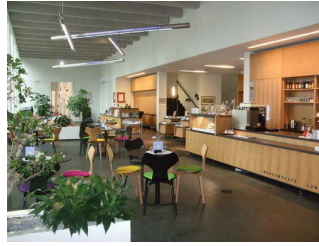
Innenbereich
Museumscafé LUNA

©Guido Frank

Museumscafé LUNA (EG)



Verkaufsbereich
Museumscafé LUNA



Museumscafé LUNA



Museumscafé LUNA
(EG)

©Guido Frank

Breite des schmalsten Durchgangs im Raum: 480 cm

Es sind unterfahrbare Tische (Maximalhöhe 80 cm, Unterfahrbarkeit in einer Höhe von 67 cm und einer Tiefe von 30 cm) vorhanden.

Anzahl: ca. 6 Tisch/Tische

Wege EG

Länge des Flurs/Weges/Ganges: 250 m

Mindestbreite des Flurs/Weges/Ganges: 200 cm

Vorhandene Durchgänge sind mindestens 88 cm breit.

Führung

Führungen

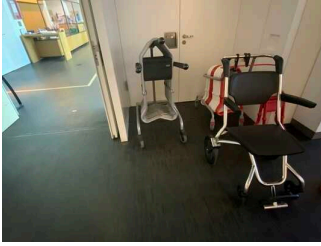
Es werden Führungen für Menschen mit Gehbehinderung angeboten.

Es werden Führungen für Rollstuhlfahrer angeboten.

Es ist eine Voranmeldung für die Führung notwendig.

Anmerkungen für den Gast: An den regulären Führungen können Menschen mit Gehbehinderung und Rollstuhlfahrer*innen ohne Voranmeldung teilnehmen. Alle anderen angebotenen Führungen finden auf Anfrage und mit Voranmeldung statt.

Hilfsmittel



Hilfsmittel

©Guido Frank

Alarm/Hilfsmittel Museum Lüneburg

Aufzug: Aufzug 1: Eingangsbereich mit Kasse/Café)

Ein abgehender Notruf im Aufzug wird akustisch bestätigt, z.B. durch eine Gegensprechanlage.

Aufzug: Aufzug 2: im Museum

Ein abgehender Notruf im Aufzug wird akustisch bestätigt, z.B. durch eine Gegensprechanlage.

Assistenzhunde (Begleithunde, Blindenführhunde etc.) dürfen in alle relevanten Bereiche/Räume des Betriebes/Angebotes mitgebracht werden.

Es werden Hilfsmittel angeboten.

Lesehilfen (Lesebrille, Lupen etc.),

Andere angebotene Hilfsmittel: Museumshocker, rollbarer Stuhl