

Museum Lüneburg

Willy-Brandt-Straße 1
21335 Lüneburg

Tel: +49 4131 7206580

buchungen@museumlueneburg.de
www.museumlueneburg.de

Informationen für Gäste mit kognitiven Beeinträchtigungen

Die Informationen zur Barrierefreiheit wurden am 23. Juni 2022 im Rahmen des Systems "Reisen für Alle" erhoben und sind geprüft.

Fotos zur Einrichtung



Museum Lüneburg

MARTIN BAEUML
FOTODESIGN



Museum Lüneburg

©Guido Frank

Parken

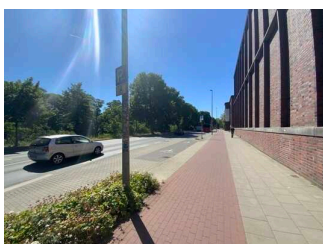


Parken

©Guido Frank

Parkplatz

Behinderten-Parkplatz an der Hauptstraße



Behinderten-
Parkplatz an der
Hauptstraße

©Guido Frank

Es ist ein Parkplatz vorhanden.

Es ist mindestens 1 Parkplatz für Menschen mit Behinderung vorhanden.

Es gibt 2 Stellplatz/-plätze für Menschen mit Behinderung.

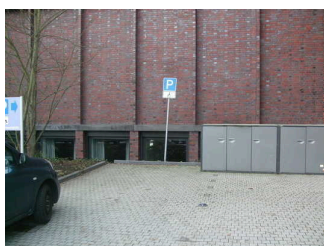
Stellplatzbreite: 350 cm

Stellplatzlänge: 500 cm

Entfernung des Stellplatzes/der Stellplätze für Menschen mit Behinderung zum Eingangsbereich: 20 m

Der Stellplatz / die Stellplätze für Menschen mit Behinderung ist/sind gekennzeichnet.

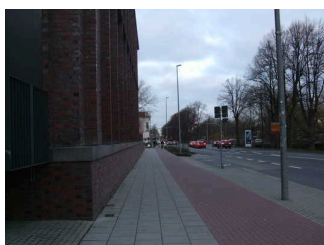
Behinderten-Parkplatz im Anlieferungsbereich



Behinderten-
Parkplatz im
Anlieferungsbereich

Es ist ein Parkplatz vorhanden.

Weg außen vom Parkplatz zum Haupteingang



Weg außen vom
Behinderten-
Parkplatz zum
Haupteingang



Weg außen vom
Behinderten-
Parkplatz zum
Haupteingang

Das Ziel des Weges ist in Sichtweite.

ÖPNV

Zentraler-Omnibus-Busbahnhof Lüneburg (ZOB)

Eingang



Eingang

©Guido Frank

Haupteingang Museum Lüneburg



Haupteingang
Museum Lüneburg

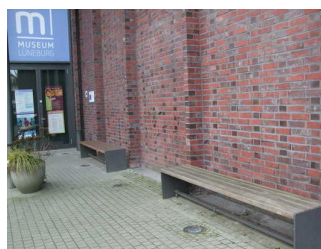
©Guido Frank

Name bzw. Logo des Betriebes/der Einrichtung sind von außen klar erkennbar.

Weg außen nach dem Treppenaufgang zum Haupteingang



Weg nach dem
Treppenaufgang zum
Haupteingang

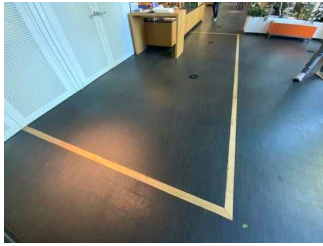


Sitzbänke vor
dem Museums-
Haupteingang

Das Ziel des Weges ist in Sichtweite.

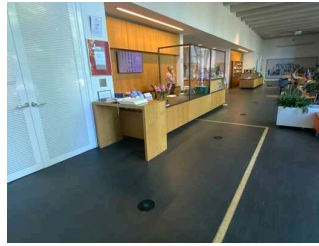
Kasse / Ticketschalter

Kasse Museum Lüneburg



Kasse Museum
Lüneburg

©Guido Frank

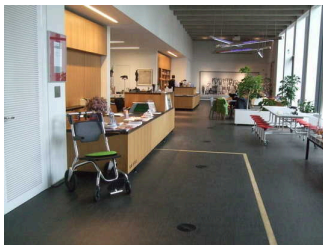


Kasse Museum
Lüneburg

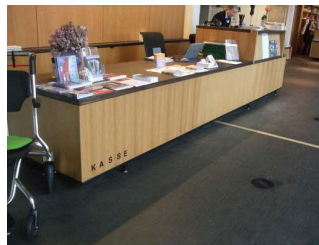
©Guido Frank

Der Schalter/Tresen/die Kasse ist von der Eingangstür aus direkt sichtbar.

Weg vom Haupteingang zur Kasse



Weg vom
Haupteingang zur
Kasse



Weg vom
Haupteingang zur
Kasse

Länge des Flurs/Weges/Ganges: 5 m

Das Ziel des Weges ist in Sichtweite.

Ausstellungsraum schichten & schieben (EG)



Ausstellungsraum
schichten & schieben
(EG)

©Guido Frank

Ausstellungsraum schichten & schieben (EG)



Ausstellungsraum
schichten & schieben
(EG)

©Guido Frank



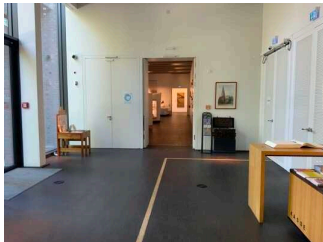
Ausstellungsraum
schichten & schieben
(EG)

©Guido Frank

Informationen werden schriftlich vermittelt. Es gibt akustische Informationen.

Flur/Weg/Gang innen

Weg von Kasse zum Ausstellungsraum schichten & schieben



Weg von Kasse zum
Ausstellungsraum
schichten & schieben

©Guido Frank

Länge des Flurs/Weges/Ganges: 5 m

Das Ziel des Weges ist in Sichtweite.

Wege EG

Länge des Flurs/Weges/Ganges: 250 m

Weder ist das Ziel des Weges in Sichtweite, noch gibt es ein unterbrechungsfreies Wegeleitsystem oder Wegezeichen sichtbarem Abstand.

Ausstellungsraum erinnern & erhalten (EG)



Ausstellungsraum
erinnern & erhalten
(EG)

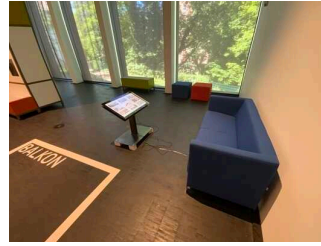
©Guido Frank

Ausstellungsraum erinnern & erhalten (EG)



Ausstellungsraum
erinnern & erhalten
(EG)

©Guido Frank



Ausstellungsraum
erinnern & erhalten
(EG)

©Guido Frank



Ausstellungsraum
erinnern & erhalten
(EG)

©Guido Frank

Informationen werden schriftlich vermittelt. Es gibt akustische Informationen.

Flur/Weg/Gang innen

Weg von Kasse/Shop/Café zu Ausstellungsraum erinnern & erhalten (EG)



Weg von Kasse/
Shop/Café zu
Ausstellungsraum
erinnern & erhalten
(EG)

©Guido Frank

Länge des Flurs/Weges/Ganges: 20 m

Das Ziel des Weges ist in Sichtweite.

Wege EG

Länge des Flurs/Weges/Ganges: 250 m

Weder ist das Ziel des Weges in Sichtweite, noch gibt es ein unterbrechungsfreies Wegeleitsystem oder Wegezeichen sichtbarem Abstand.

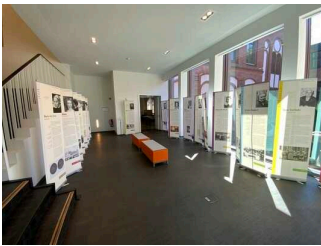
Ausstellungsraum finden & forschen (Zwischenetage EG)



Ausstellungsraum
finden & forschen
(Zwischenetage EG)

©Guido Frank

Ausstellungsraum finden & forschen (Zwischenetage EG)



Ausstellungsraum
finden & forschen
(Zwischenetage EG)

©Guido Frank



Ausstellungsraum
finden & forschen
(Zwischenetage EG)

©Guido Frank

Informationen werden schriftlich vermittelt. Es gibt akustische Informationen.

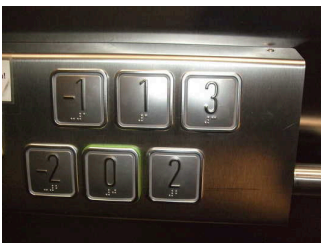
Aufzug 2 erinnern & erhalten / finden & forschen (Zwischenetage EG und OG)



Aufzug zwischen
erinnern & erhalten
und finden & forschen



Aufzug zwischen
erinnern & erhalten
und finden & forschen



Bedienelemente
Aufzug zwischen
erinnern & erhalten
und finden & forschen

Die Bedienelemente bzw. die Beschilderung sind weder bildhaft noch farblich gestaltet.

Wege EG

Länge des Flurs/Weges/Ganges: 250 m

Weder ist das Ziel des Weges in Sichtweite, noch gibt es ein unterbrechungsfreies Wegeleitsystem oder Wegezeichen sichtbarem Abstand.

Marcus-Heinemann-Saal (EG)



Marcus-Heinemann-Saal (EG)

©Guido Frank

Weg durch Museumsinnenhof



Weg durch Museumsinnenhof

©Guido Frank

Das Ziel des Weges ist in Sichtweite.

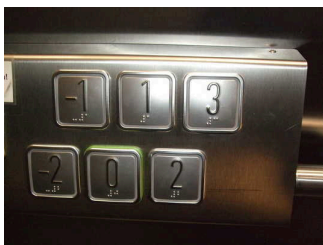
Aufzug 2 erinnern & erhalten / finden & forschen (Zwischenetage EG und OG)



Aufzug zwischen erinnern & erhalten und finden & forschen



Aufzug zwischen erinnern & erhalten und finden & forschen



Bedienelemente Aufzug zwischen erinnern & erhalten und finden & forschen

Die Bedienelemente bzw. die Beschilderung sind weder bildhaft noch farblich gestaltet.

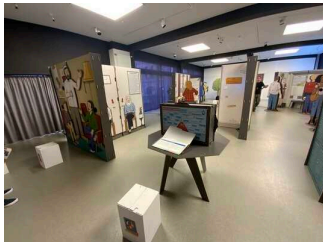
Wege EG

Länge des Flurs/Weges/Ganges: 250 m

Weder ist das Ziel des Weges in Sichtweite, noch gibt es ein unterbrechungsfreies Wegeleitsystem oder Wegezeichen sichtbarem Abstand.

Sonderausstellung (EG)

Sonderausstellung (EG)



Wechselnde
Sonderausstellungen
(EG)

©Guido Frank

Informationen werden schriftlich vermittelt.

Anmerkungen für den Gast: Es finden wechselnde Sonderausstellungen statt. Über vergangene und aktuelle Ausstellungen kann man sich auf der Webseite des Museums, unter www.museumlueneburg.de, informieren.

Aufzug

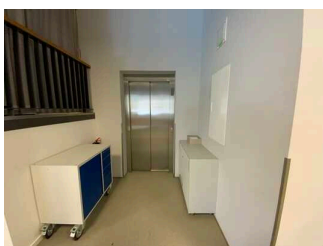
Aufzug 3 zwischen Sonderausstellung (EG) und Saal (etwas tiefer)



Aufzug zwischen
Sonderausstellung
und Saal



Aufzug zwischen
Sonderausstellung
und Saal



Aufzug 3 zwischen
Sonderausstellung
(EG) und Saal (etwas
tiefer)

©Guido Frank

Die Bedienelemente bzw. die Beschilderung sind weder bildhaft noch farblich gestaltet.

Aufzug 2 erinnern & erhalten / finden & forschen (Zwischenetage EG und OG)



Aufzug zwischen
erinnern & erhalten
und finden & forschen



Aufzug zwischen
erinnern & erhalten
und finden & forschen



Bedienelemente
Aufzug zwischen
erinnern & erhalten
und finden & forschen

Die Bedienelemente bzw. die Beschilderung sind weder bildhaft noch farblich gestaltet.

Wege EG

Länge des Flurs/Weges/Ganges: 250 m

Weder ist das Ziel des Weges in Sichtweite, noch gibt es ein unterbrechungsfreies Wegeleitsystem oder Wegezeichen sichtbarem Abstand.

Tür Nebeneingang Museum zur Sonderausstellung



Tür Nebeneingang
Museum zur
Sonderausstellung



Rampe Nebeneingang
Museum zur
Sonderausstellung



Tür Nebeneingang
Museum zur
Sonderausstellung

Glastüren sind nicht mit Sicherheitsmarkierungen gekennzeichnet.

Ausstellungsraum gründen & bauen (OG)



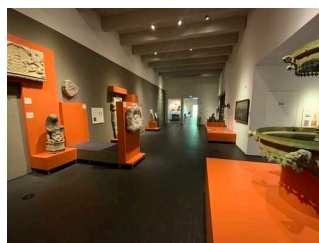
Ausstellungsraum
gründen & bauen (OG)

©Guido Frank

Ausstellungsraum gründen & bauen (OG)



Ausstellungsraum
gründen & bauen (OG)

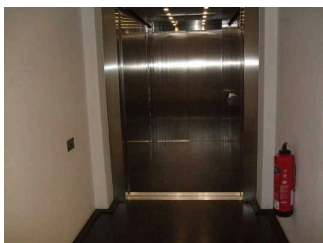


Ausstellungsraum
gründen & bauen (OG)

©Guido Frank

Informationen werden schriftlich vermittelt. Es gibt akustische Informationen.

Aufzug 1 (UG-EG-OG)



Fahrstuhl
Eingangsbereich zum
WC (UG)



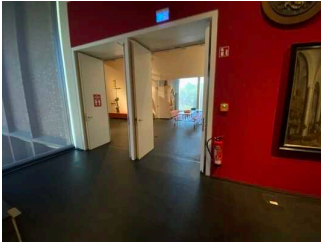
Fahrstuhl
Eingangsbereich zum
WC (UG)



Bedienelemente
Fahrstuhl
Eingangsbereich zum
WC (UG)

Die Bedienelemente bzw. die Beschilderung sind weder bildhaft noch farblich gestaltet.

Wege OG



Wege OG

©Guido Frank

Länge des Flurs/Weges/Ganges: 170 m

Weder ist das Ziel des Weges in Sichtweite, noch gibt es ein unterbrechungsfreies Wegeleitsystem oder Wegezeichen sichtbarem Abstand.

Ausstellungsraum herrschen & herausfordern (OG)



Ausstellungsraum
herrschen &
herausfordern (OG)

©Guido Frank

Ausstellungsraum herrschen & herausfordern (OG)



Ausstellungsraum
herrschen &
herausfordern (OG)

©Guido Frank



Ausstellungsraum
herrschen &
herausfordern (OG)

©Guido Frank

Informationen werden schriftlich vermittelt.

Anmerkungen für den Gast: aus konservatorischen Gründen ist die Beleuchtung gedimmt

Aufzug

Aufzug 1 (UG-EG-OG)



Fahrstuhl
Eingangsbereich zum
WC (UG)



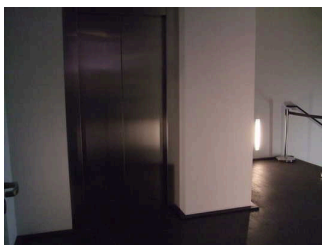
Fahrstuhl
Eingangsbereich zum
WC (UG)



Bedienelemente
Fahrstuhl
Eingangsbereich zum
WC (UG)

Die Bedienelemente bzw. die Beschilderung sind weder bildhaft noch farblich gestaltet.

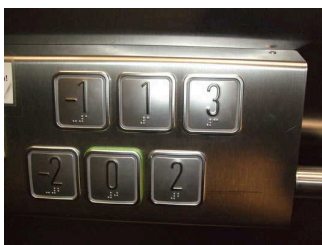
Aufzug 2 erinnern & erhalten / finden & forschen (Zwischenetage EG und OG)



Aufzug zwischen
erinnern & erhalten
und finden & forschen



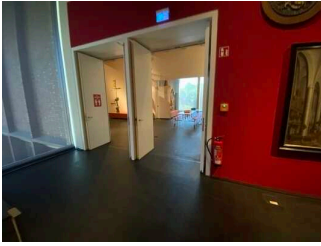
Aufzug zwischen
erinnern & erhalten
und finden & forschen



Bedienelemente
Aufzug zwischen
erinnern & erhalten
und finden & forschen

Die Bedienelemente bzw. die Beschilderung sind weder bildhaft noch farblich gestaltet.

Wege OG



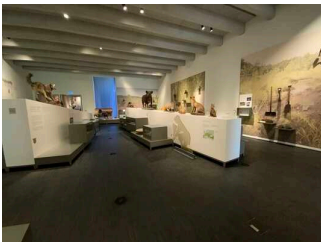
Wege OG

©Guido Frank

Länge des Flurs/Weges/Ganges: 170 m

Weder ist das Ziel des Weges in Sichtweite, noch gibt es ein unterbrechungsfreies Wegeleitsystem oder Wegezeichen sichtbarem Abstand.

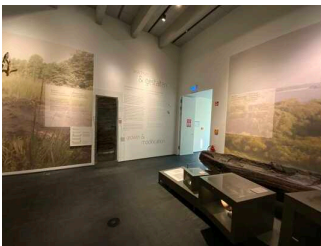
Ausstellungsraum wachsen & gestalten (OG)



Ausstellungsraum
wachsen & gestalten
(OG)

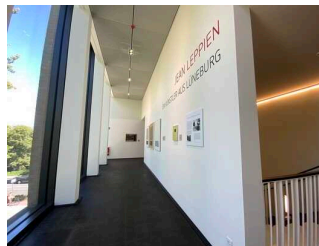
©Guido Frank

Ausstellungsraum wachsen & gestalten (OG)



Ausstellungsraum
wachsen & gestalten
(OG)

©Guido Frank



Ausstellungsraum
wachsen & gestalten
(OG)

©Guido Frank

Informationen werden schriftlich vermittelt.

Aufzug 1 (UG-EG-OG)



Fahrstuhl
Eingangsbereich zum
WC (UG)



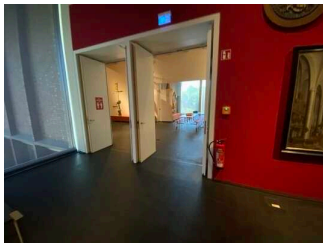
Fahrstuhl
Eingangsbereich zum
WC (UG)



Bedienelemente
Fahrstuhl
Eingangsbereich zum
WC (UG)

Die Bedienelemente bzw. die Beschilderung sind weder bildhaft noch farblich gestaltet.

Wege OG

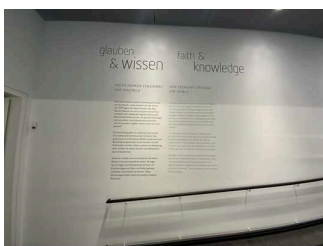


Wege OG
©Guido Frank

Länge des Flurs/Weges/Ganges: 170 m

Weder ist das Ziel des Weges in Sichtweite, noch gibt es ein unterbrechungsfreies Wegeleitsystem oder Wegezeichen sichtbarem Abstand.

Ausstellungsraum glauben & wissen (Zwischenetage OG)



Ausstellungsraum
glauben & wissen
(Zwischenetage OG)

©Guido Frank

Ausstellungsraum glauben & wissen (Zwischenetage OG)



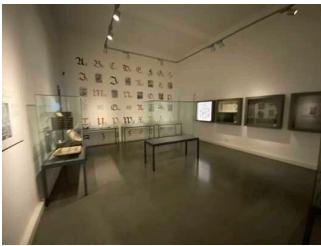
Ausstellungsraum
glauben & wissen
(Zwischenetage OG)

©Guido Frank



Ausstellungsraum
glauben & wissen
(Zwischenetage OG)

©Guido Frank



Ausstellungsraum
glauben & wissen
(Zwischenetage OG)

©Guido Frank

Informationen werden schriftlich vermittelt. Es gibt akustische Informationen.

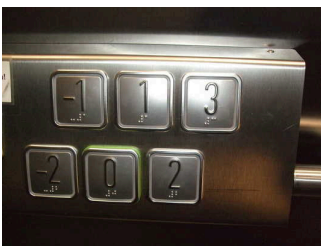
Aufzug 2 erinnern & erhalten / finden & forschen (Zwischenetage EG und OG)



Aufzug zwischen
erinnern & erhalten
und finden & forschen



Aufzug zwischen
erinnern & erhalten
und finden & forschen



Bedienelemente
Aufzug zwischen
erinnern & erhalten
und finden & forschen

Die Bedienelemente bzw. die Beschilderung sind weder bildhaft noch farblich gestaltet.

Wege OG



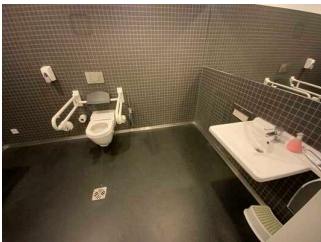
Wege OG

©Guido Frank

Länge des Flurs/Weges/Ganges: 170 m

Weder ist das Ziel des Weges in Sichtweite, noch gibt es ein unterbrechungsfreies Wegeleitsystem oder Wegezeichen sichtbarem Abstand.

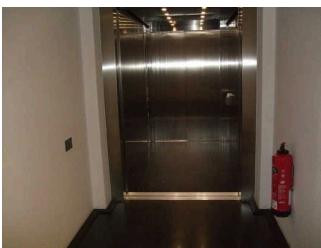
Öffentliches WC (UG)



Öffentliches WC (UG)

©Guido Frank

Aufzug 1 (UG-EG-OG)



Fahrstuhl
Eingangsbereich zum
WC (UG)



Fahrstuhl
Eingangsbereich zum
WC (UG)



Bedienelemente
Fahrstuhl
Eingangsbereich zum
WC (UG)

Die Bedienelemente bzw. die Beschilderung sind weder bildhaft noch farblich gestaltet.

Öffentliches WC (EG)



Öffentliches WC (EG)

©Guido Frank

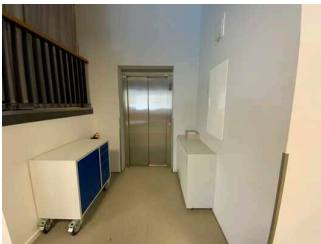
Aufzug 3 zwischen Sonderausstellung (EG) und Saal (etwas tiefer)



Aufzug zwischen
Sonderausstellung
und Saal



Aufzug zwischen
Sonderausstellung
und Saal



Aufzug 3 zwischen
Sonderausstellung
(EG) und Saal (etwas
tiefer)

©Guido Frank

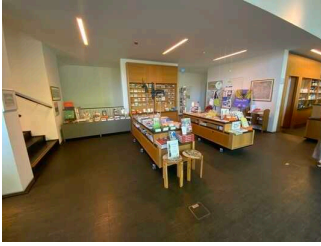
Die Bedienelemente bzw. die Beschilderung sind weder bildhaft noch farblich gestaltet.

Wege EG

Länge des Flurs/Weges/Ganges: 250 m

Weder ist das Ziel des Weges in Sichtweite, noch gibt es ein unterbrechungsfreies Wegeleitsystem oder Wegezeichen sichtbarem Abstand.

Shop



Shop

©Guido Frank

Wege EG

Länge des Flurs/Weges/Ganges: 250 m

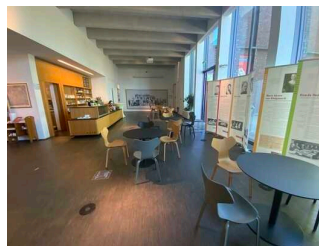
Weder ist das Ziel des Weges in Sichtweite, noch gibt es ein unterbrechungsfreies Wegeleitsystem oder Wegezeichen sichtbarem Abstand.

Museumscafé LUNA



Blick auf die Terrasse

©Guido Frank



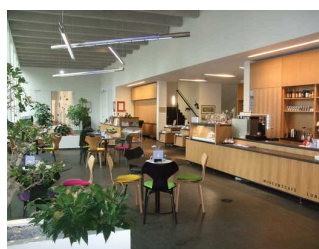
Innenbereich
Museumscafé LUNA

©Guido Frank

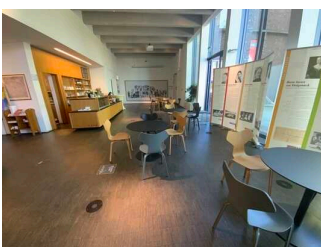
Museumscafé LUNA (EG)



Verkaufsbereich
Museumscafé LUNA



Museumscafé LUNA



Museumscafé LUNA
(EG)

©Guido Frank

Speisekarte

Die Speisen werden sichtbar präsentiert.

Wege EG

Länge des Flurs/Weges/Ganges: 250 m

Weder ist das Ziel des Weges in Sichtweite, noch gibt es ein unterbrechungsfreies Wegeleitsystem oder Wegezeichen sichtbarem Abstand.

Führung

Führungen

Es werden Führungen für Menschen mit kognitiven Beeinträchtigungen angeboten.

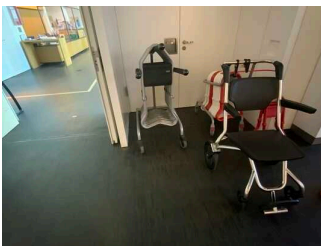
Es ist eine Voranmeldung für die Führung notwendig.

Die Führung für Menschen mit kognitiven Beeinträchtigungen wird in Leichter Sprache gehalten.

Die Inhalte (z.B. Exponate) der Führung für Menschen mit kognitiven Beeinträchtigungen sind leicht verständlich oder werden leicht verständlich (z.B. bildhaft) erklärt.

Anmerkungen für den Gast: An den regulären Führungen können Menschen mit Gehbehinderung und Rollstuhlfahrer*innen ohne Voranmeldung teilnehmen. Alle anderen angebotenen Führungen finden auf Anfrage und mit Voranmeldung statt.

Hilfsmittel



Hilfsmittel

©Guido Frank

Alarm/Hilfsmittel Museum Lüneburg

Aufzug: Aufzug 1: Eingangsbereich mit Kasse/Café

Ein abgehender Notruf im Aufzug wird akustisch bestätigt, z.B. durch eine Gegensprechanlage.

Aufzug: Aufzug 2: im Museum

Ein abgehender Notruf im Aufzug wird akustisch bestätigt, z.B. durch eine Gegensprechanlage.

Es werden Hilfsmittel angeboten.

Lesehilfen (Lesebrille, Lupen etc.),

Andere angebotene Hilfsmittel: Museumshocker, rollbarer Stuhl

Multimedia-Guide vorhanden.

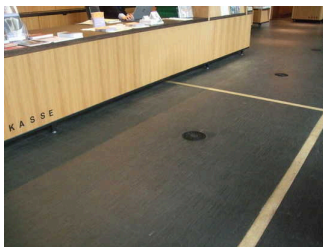
Bedienelemente / Leitsystem



Bedienelemente /
Leitsystem

©Guido Frank

Mantelbogen visuell taktile Gestaltung



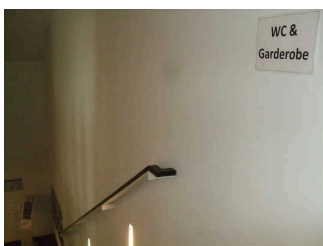
Mantelbogen visuell
taktile Gestaltung
Museum Lüneburg



Mantelbogen visuell
taktile Gestaltung
Museum Lüneburg

Informationen zur Orientierung sind in Schriftform verfügbar.

Beschilderung im Museum



Beschilderung im
Museum



Übersichtsplan
Museum Lüneburg

©Anja Siemer

Es sind Informationen vorhanden, die der Orientierung dienen und aus Wörtern bestehen.

Informationen zur Orientierung sind in Schriftform verfügbar.

Anmerkungen für den Gast: Jeder Besucher erhält einen Übersichtsplan vom Museum zur Orientierung im Haus.