

Deutsches Salzmuseum

Sülfmeisterstraße 1
21335 Lüneburg

Tel: +49 4131 7206513

info@salzmuseum.de
www.salzmuseum.de

Informationen für Menschen mit Hörbehinderung und gehörlose Menschen

Die Informationen zur Barrierefreiheit wurden am 23. Juni 2022 im Rahmen des Systems "Reisen für Alle" erhoben und sind geprüft.

Detailinformationen zu Treppen, Aufzügen / Treppenliften, Rampen, Automaten und speziellen Türen auf dem Weg zu einzelnen Bereichen finden Sie in der entsprechenden Kategorie.

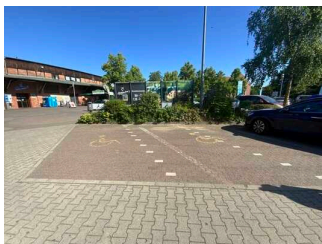
Fotos zur Einrichtung



Deutsches
Salzmuseum

©Guido Frank

Parken



Parken

©Guido Frank

Parkplatz Salzmuseum



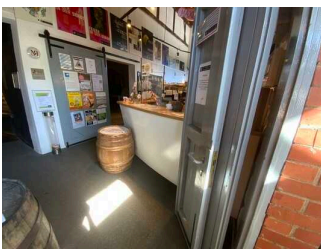
Parkplatz
Salzmuseum



Parkplatz
Salzmuseum

Es ist ein Parkplatz vorhanden.

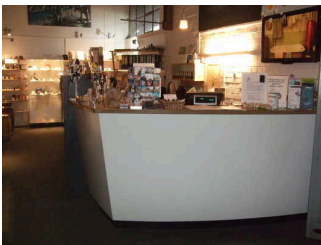
Kasse / Ticketschalter



Kasse / Ticketschalter

©Guido Frank

Kasse Salzmuseum



Kasse Salzmuseum



Kasse Salzmuseum

©Guido Frank

Das Kassendisplay/die Preisangabe an der Kasse ist gut erkennbar (z.B. groß oder schwenkbar).

EG: Ausstellungsraum



EG: Ausstellungsraum

©Guido Frank

Ausstellungsraum/weitläufiger Raum

Ausstellungsraum EG



1. Ausstellungsraum

©Guido Frank



1. Ausstellungsraum

©Guido Frank

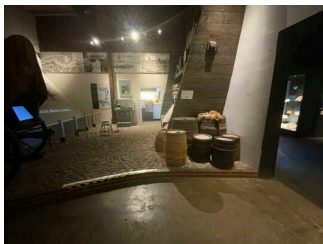
Informationen werden schriftlich vermittelt.

Sonstige technische Möglichkeiten der Informationsvermittlung: Audiotour, Monitor

Wege im Ausstellungsraum

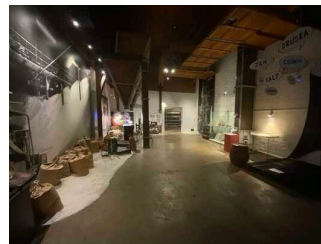
Informationen werden schriftlich vermittelt.

Ausstellungsraum "Salzmagazin"



5. Ausstellungsraum
"Salzmagazin"

©Guido Frank



5. Ausstellungsraum
"Salzmagazin"

©Guido Frank

Informationen werden schriftlich vermittelt.

Sonstige technische Möglichkeiten der Informationsvermittlung: Audio-guide, Monitor

Anmerkungen für den Gast: In dem Ausstellungsraum befindet sich eine kleine Stufe (13 cm)

Stollen (UG)



Stollen (UG): 1.
Ausstellungsraum

©Guido Frank

Ausstellungsraum/weitläufiger Raum

1. Ausstellungsraum im Stollen



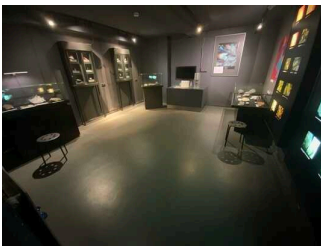
1. Ausstellungsraum
im Stollen

©Guido Frank

Informationen werden schriftlich vermittelt. Es gibt akustische Informationen.

Anmerkungen für den Gast: es gibt eine kleine Stufe (2 cm) zum Raum

2. Ausstellungsraum (Chemie) im Stollen



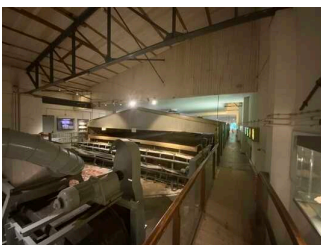
2. Ausstellungsraum
(Chemie) im Stollen

©Guido Frank

Informationen werden schriftlich vermittelt.

Anmerkungen für den Gast: Es gibt eine Stufe in den Raum (7 cm)

Hochparterre



Hochparterre

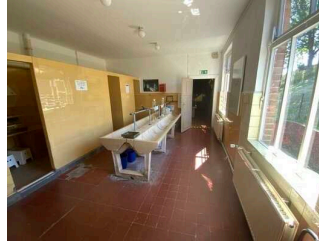
©Guido Frank

Ausstellungsraum/weitläufiger Raum

2. Ausstellungsraum "Waschraum"

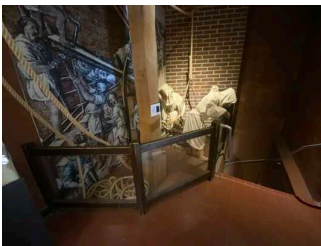


2. Ausstellungsraum
"Waschraum"



2. Ausstellungsraum
"Waschraum"

©Guido Frank



2. Ausstellungsraum
"Waschraum"

©Guido Frank

Informationen werden schriftlich vermittelt.

3. Ausstellungsraum "Mittelalterliches Siedehaus"

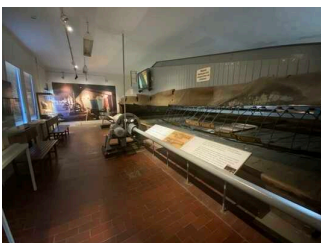


3. Ausstellungsraum
"Mittelalterliches
Siedehaus"

©Guido Frank

Informationen werden schriftlich vermittelt.

Ausstellungsraum mit Siedepfanne

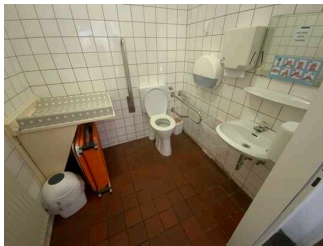


Ausstellungsraum mit
Siedepfanne

©Guido Frank

Informationen werden schriftlich vermittelt.

Öffentliches WC



Öffentliches WC

©Guido Frank

Öffentliches WC



Tür Öffentliches WC



Öffentliches WC



Öffentliches WC



Klappliege im
Öffentliches WC

Anmerkungen für den Gast: Die Klappliege kann individuell platziert werden. Wickeltisch ist runterklappbar.

Führungen

Führungen im Salzmuseum

Es werden Führungen für Menschen mit Hörbehinderung angeboten.

Es werden Führungen für gehörlose Menschen (in Gebärdensprache) angeboten.

Die Gästeführer sind so ausgebildet, dass Menschen mit Hörbehinderung an jeder Führung teilnehmen können.

Es werden für Menschen mit Hörbehinderung Führungen mit FM-Anlagen ermöglicht (z.B. Kopfhörer, Halsringschleifen).

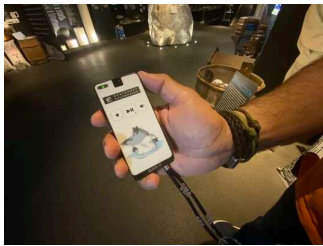
Hilfsmittel



Hilfsmittel

©Guido Frank

Alarm/Hilfsmittel Salzmuseum



Alarm/Hilfsmittel Salzmuseum

©Guido Frank

Es gibt einen Alarm.

Es gibt keinen optisch deutlich wahrnehmbaren Alarm.

Es gibt keine induktive Höranlage am Schalter/Tresen/an der Rezeption.

Es werden Hilfsmittel angeboten.

Audioguides

Audioguide vorhanden. QR-Code vorhanden. Apps vorhanden. Filme vorhanden. Es sind andere technische Möglichkeiten der Informationsvermittlung vorhanden.

Anmerkungen für den Gast: Eine Voranmeldung für die Führungen ist nicht notwendig.