



Die App

- 1 Scannen Sie den QR-Code!**
Scan the QR code!
- 2 Installieren Sie die Cisterscapes-App auf dem Smartphone!**
Install the Cisterscapes app on your smartphone.
- 3 Treten Sie virtuell am Modell die Reise zu zisterziensischen Klosterlandschaft Altenberg an!**
Use the model to embark on a virtual journey to Cistercian monastery landscapes of Altenberg.



Cistercian landscapes
connecting Europe



Cistercian landscapes
connecting Europe



DAS CISTERSCAPES 3D LANDSCHAFTSMODELL

The cisterscapes 3D landscape model

Cisterscapes - Europäisches Kulturerbe-Siegel
Klosterlandschaft Altenberg
Xandra Wildung | Projektleitung
Altenberger-Dom-Str. 31 | 51519 Odenthal
Tel: 0 22 02 71 01 36 | xandra.wildung@rbk-online.de
www.odenthal-altenberg.de/kultur/cisterscapes
www.cisterscapes.eu



Altenberger Dom im Herbst
Foto: Xandra Wildung

Das 3D Landschaftsmodell wurde im Rahmen des LEADER-Projektes „Inwertsetzung der zisterziensischen Klosterlandschaft Altenberg zur Erlangung des europäischen Kulturerbe-Siegels“ entwickelt.

Fördergeber:



Kooperationspartner:



Europäischer Landwirtschaftsfonds für die Entwicklung des ländlichen Raums:
Hier investiert Europa in die ländlichen Gebiete. Unter Beteiligung des Landes Nordrhein-Westfalen.

Projekträger: *Das Bergische* Rheinisch-Bergischer Kreis



DAS CISTERSCAPES 3D LANDSCHAFTSMODELL

Das 3D-Landschaftsmodell

Das Landschaftsmodell steht exemplarisch für die über Jahrhunderte hinweg durch die Klöster kultivierten Landschaften und für das gemeinsame Kulturerbe der Zisterzienser in Altenberg. Die über 2 m große Karte zeigt anhand Markern aus den Bereichen Landwirtschaft, Siedlung, Religion und Handwerk die lokalen Spuren der Altenberger Zisterziensermönche im Odenthal sowie ihren Einflussbereich im Großraum Köln.

Die Cisterscapes-App

Mit der Cisterscapes-App können Sie das Modell interaktiv und dreidimensional erleben. Augmented Reality erweckt die bedeutendsten Bauten der Zisterzienser vor Ort, allem voran den Altenberger Dom, zum Leben! Virtuelle Info-Punkte liefern interessante Informationen zu den insgesamt 35, auf der Karte verteilten, Markern.

i Erfahren Sie in der App außerdem mehr über das europäische Erbe der 16 weiteren Zisterzienser-Klosterlandschaften in insgesamt fünf europäischen Ländern.

Download der App

Scannen Sie den entsprechenden QR-Code und laden Sie die kostenlose Cisterscapes-App auf ihrem eigenen Smartphone herunter! Nutzen Sie für den Download und die Nutzung der App das frei zugängliche WLAN „wlan4EU“.

i Nach der Installation der App, kann diese auch ohne Internetverbindung genutzt werden. Für die Verwendung aller Bild- und Audio-Inhalte, empfiehlt sich jedoch die Verbindung mit dem WLAN.

Tipp Leihen Sie sich eines unserer Tablets mit der vorinstallierten Cisterscapes-App im I-Punkt aus, um die 3D-Inhalte auf einem großen Bildschirm erkunden zu können!



Augmented Reality

Befolgen Sie nach der Installation einfach die Anweisungen in der App und wählen Sie für den Standort Altenberg die AR-Ansicht aus. Schauen Sie danach möglichst von oben auf die Karte bis die virtuellen Inhalte erscheinen. Jetzt können Sie die 3D-Modelle betrachten, um das Landschaftsmodell herumgehen und die Info-Punkte auswählen.

i Aktivieren Sie auf Ihrem Smartphone GPS und erlauben Sie den Zugriff innerhalb der App, um Altenberg als vorausgewählten Standort zu verwenden! Alternativ können Sie Altenberg in der Liste aber auch manuell als aktuellen Standort auswählen.

Tipp Die App speichert keine persönlichen Daten zur Weiterverarbeitung. Alle notwendigen App-Daten werden nur lokal gespeichert und dienen genauso wie die erforderlichen GPS- und Kamera-Berechtigungen allein der korrekten Funktionsweise der App.

Begleitende Landing Page



Wer mehr über die Bauwerke der Zisterzienser in der Klosterlandschaft Altenberg erfahren möchte, sollte die begleitende Landing Page www.cisterscapes.arctron.de/altenberg/ besuchen.

Hier finden Sie zu jedem der Gebäude Altenberger Dom, Altenberger Hof, Altes Brauhaus und Orangerie jeweils ein interaktives 3D-Modell und 360°-Panorama, mit denen Sie die Klosterlandschaft Altenberg noch einmal aus ganz anderen und neuen Blickwinkeln entdecken können.

THE CISTERSCAPES 3D LANDSCAPE MODEL

The 3D landscape model

The landscape model is an example of the landscapes cultivated by the monasteries over the centuries and of the common cultural heritage of the Cistercians in Altenberg. The map, which is over 2 metres in size, uses markers from the areas of agriculture, settlement, religion and crafts to show the local traces of the Altenberg Cistercian monks in Odenthal and their sphere of influence in the greater Cologne area.

The Cisterscapes-App

With the Cisterscapes app, you can experience the model interactively and in 3D. Augmented reality brings the most important Cistercian buildings on site, especially Altenberg Cathedral, to life! Virtual info points provide interesting information about the 35 markers distributed across the map.

i In the app, you can also find out more about the European heritage of the 16 other Cistercian monastery landscapes in a total of five European countries.

Download the app

Scan the corresponding QR code and download the free Cisterscapes app on your own smartphone! Use the freely accessible WiFi „wlan4EU“ to download and use the app.

i After installing the app, it can also be used without an internet connection. To use all image and audio content, however, we recommend connecting to the WiFi network.

Tipp Borrow one of our tablets with the pre-installed Cisterscapes app from I-Punkt to explore the 3D content on a large screen.)

Augmented Reality

After installation, simply follow the instructions in the app and select the AR view for the Altenberg location. Then look at the map from above if possible until the virtual content appears. You can now view the 3D models, walk around the landscape model and select the info points.

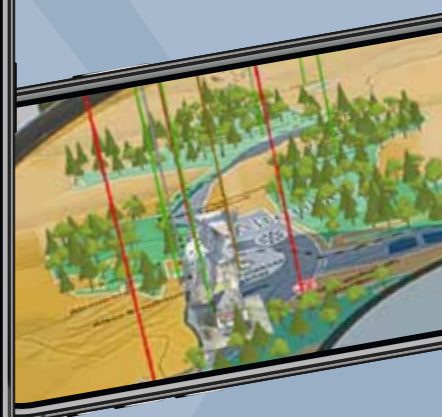
i Activate GPS on your smartphone and allow access within the app to use Altenberg as a pre-selected location! Alternatively, you can also manually select Altenberg as your current location in the list.

Tipp The app does not store any personal data for further processing. All necessary app data is only stored locally and, like the required GPS and camera authorisations, is used solely for the correct functioning of the app.

Accompanying landing page



If you would like to find out more about the Cistercian buildings in the Altenberg monastery landscape, you should visit the accompanying landing page www.cisterscapes.arctron.de/altenberg/. Here you will find an interactive 3D model and 360° panorama for each of the buildings: Altenberger Dom, Altenberger Hof, Altes Brauhaus and Orangerie, allowing you to discover the Altenberg monastery landscape from completely different and new angles.





Cistercian
landscapes
connecting Europe



Cistercian
landscapes
connecting Europe



DAS CISTERSCAPES 3D LANDSCHAFTSMODELL

The cisterscapes 3D landscape model

Cisterscapes - Europäisches Kulturerbe-Siegel
Klosterlandschaft Altenberg
Xandra Wildung | Projektleitung
Altenberger-Dom-Str. 31 | 51519 Odenthal
Tel: 0 22 02 71 01 36 | xandra.wildung@rbk-online.de
www.odenthal-altenberg.de/kultur/cisterscapes
www.cisterscapes.eu

Grundriss Altenberger



Fördergeber:

Kooperationspartner:

Europäischer Landwirtschaftsfonds für die Entwicklung des ländlichen Raums:
Hier investiert Europa in die ländlichen Gebiete. Unter Beteiligung des Landes Nordrhein-Westfalen.

Projekträger: Das Bergische Rheinisch-Bergischer Kreis



Die App



- 1 Scannen Sie den QR-Code!**
Scan the QR code!
- 2 Installieren Sie die Cisterscapes-App auf dem Smartphone!**
Install the Cisterscapes app on your smartphone.
- 3 Treten Sie virtuell am Modell die Reise zu 17 zisterziensischen Klosterlandschaften an!**
Use the model to embark on a virtual journey to 17 Cistercian monastery landscapes!

