

## Kurzbericht



Uhlenköper-Camp Uelzen | ©Guido Frank

## Uhlenköper-Camp Uelzen

Festplatzweg 11  
29525 Uelzen

Tel: +49 581 73044

info@uhlenkoeper-camp.de  
<https://www.uhlenkoeper-camp.de/>

### Herzlich willkommen!

Das neu eröffnete Hotel 11 Eulen liegt direkt am NaturFreiBad auf dem Gelände des Uhlenköper-Camps. Das komplett ökologisch erbaute Gebäude hat in der ersten Etage zwei barrierefreie 2-Bett-Zimmer und sieben Doppelzimmer. Vollholzmöbeln, modernste Technik und allergikerfreundliche Bettwäsche erwarten den Gast. Im Erdgeschoss befindet sich das Bio-Bistro mit Frühstück, frischem Mittagstisch und einem Imbiss am Abend. Außerdem verfügt das Hotel über einen Außenpool, einen Garten und eine Terrasse, die zum Verweilen einladen.

Für weitere Informationne besuchen Sie bitte die Webseite [www.uhlenkoeper-camp.de](http://www.uhlenkoeper-camp.de)

# PRÜFERGEBNIS

---

für

## Uhlenköper–Camp Uelzen

29525 Uelzen, Zertifikats-ID: PA-12089-2021



Dieses Angebot wurde nach den Kriterien  
der bundesweiten Kennzeichnung

### »Reisen für Alle«

eingestuft und ist berechtigt, im Zeitraum

**November 2021 – Oktober 2024**

die Auszeichnung

### »Barrierefreiheit geprüft«

sowie die dazu gehörigen Piktogramme zu führen  
und vertragsgemäß zu nutzen.



## Uhlenköper-Camp Uelzen

©Guido Frank

---

### Überblick

- Das Hotel befindet sich mitten im Grünen auf dem Gelände des Öko-Campingplatzes Uhlenköper-Camp, am Rande der Heidestadt Uelzen.
- Neun Zimmer, davon zwei barrierefrei konzipierte Zweibett-Zimmer und sieben Doppelzimmer.
- Ökologisch erbautes Gebäude.
- Bio-Bistro, in dem es Frühstück, Mittagstisch und einen Imbiss am Abend gibt.
- Außenpool vorhanden.

### Barrierefreiheit auf einen Blick

- Parkplatz für Menschen mit Behinderung direkt vor dem Hotel reserviert (keine Kennzeichnung).
- Das Gebäude ist stufenlos zugänglich.
- Alle für Gäste nutzbaren Räume und Einrichtungen sind stufenlos erreichbar (über Aufzug).
- Alle Durchgänge/Türen sind mindestens 90 cm breit.
- Es ist mindestens ein WC für Menschen mit Behinderung vorhanden.
- Es ist eine stufenlose Dusche vorhanden.
- Es sind Einstiegshilfen ins Schwimmbecken vorhanden.
- Assistenzhunde willkommen.

# Informationen für Menschen mit Gehbehinderung und Rollstuhlfahrer

Alle prüfrelevanten Bereiche erfüllen die Qualitätskriterien der Kennzeichnung „**Barrierefreiheit geprüft – teilweise barrierefrei für Menschen mit Gehbehinderung**“.

Einige **Hinweise zur Barrierefreiheit** haben wir nachfolgend zusammengestellt. Detaillierte Angaben finden Sie im Prüfbericht.

- Es gibt Parkplätze für Menschen mit Behinderung.
- Der Zugang ins Gebäude ist stufenlos.
- Der Zugang zu allen Räumen/Bereichen erfolgt stufenlos mit Hilfe eines Aufzugs.
- Die Aufzugskabine ist 110 cm x 140 cm groß. Die Aufzugstür ist 90 cm breit.
- Der Tresen der Rezeption ist an der niedrigsten Stelle 111 cm hoch. Es ist eine andere, gleichwertige Kommunikationsmöglichkeit im Sitzen vorhanden.
- Es sind 6 unterfahrbare Tische (Maximalhöhe 80 cm, Unterfahrbarkeit in einer Höhe von 67 cm mit einer Tiefe von 30 cm) im Innenbereich vorhanden. Es gibt weitere Tische im Außenbereich.
- Es gibt Naturppol. Das Becken befindet sich im Außenbereich. Zum Einstieg in das Becken gibt es flache Treppenstufen mit Handlauf.

## Zimmer 5

### Schlafraum:

- Das Zimmer ist ein Doppelzimmer. Zimmer 6 ist ebenfalls barrierefrei konzipiert.
- Die Bewegungsflächen betragen:  
vor wesentlichen Einrichtungsgegenständen (z.B. Schränken) 200 cm x 200 cm;  
links neben dem Bett 206 cm x 310 cm;  
rechts neben dem Bett 206 cm x 310 cm.
- Das Bett ist 50 cm hoch.

### Badezimmer

- Die Bewegungsflächen im Badezimmer betragen:  
vor dem Waschbecken 160 cm x 168 cm;  
vor dem WC 160 cm x 168 cm;  
links neben dem WC 25 cm x 70 cm;  
rechts neben dem WC 152 cm x 70 cm.

### WC / Waschbecken

- Es ist rechts vom WC ein Haltegriff vorhanden.
- Das Waschbecken ist unterfahrbar in einer Höhe von 67 cm und einer Tiefe von mindestens 30 cm.
- Der Spiegel ist im Sitzen und Stehen einsehbar.

### Dusche

- Die Dusche ist stufenlos zugänglich. Eine Schwelle von 0 cm ist vorhanden.
- Die Duschfläche ist 150 cm x 152 cm groß.
- Es sind Haltegriffe in der Dusche vorhanden.
- Es ist ein Duschsitz vorhanden oder kann bei Bedarf bereitgestellt werden (fest installiert, klappbar, einhängbar oder mobil und stabil).

### Öffentliches WC:

- Es ist ein Unisex-WC vorhanden.
- Die Bewegungsflächen betragen:  
vor dem Waschbecken 400 cm x 154 cm;  
vor dem WC 110 cm x 120 cm;  
links neben dem WC 25 cm x 55 cm;  
rechts neben dem WC 60 cm x 55 cm.
- Die Unterfahrbarkeit des Waschbeckens ist durch Verkleidungen, Schränke o. ä. eingeschränkt.
- Der Spiegel ist im Sitzen und Stehen einsehbar.

## Informationen für Menschen mit Hörbehinderung und gehörlose Menschen

Einige **Hinweise zur Barrierefreiheit** haben wir nachfolgend zusammengestellt. Detaillierte Angaben finden Sie im Prüfbericht.

- Es steht ein allgemeiner Parkplatz zur Verfügung.
- Ein abgehender Notruf im Aufzug wird akustisch bestätigt, z.B. durch eine Gegensprechanlage.
- Es sind 6 Tische mit heller und blendfreier Beleuchtung vorhanden.
- Es ist mindestens eine frei verfügbare Steckdose in der Nähe des Bettes vorhanden.
- Es ist keine induktive Höranlage an der Rezeption / dem Counter vorhanden.
- Es wird W-LAN angeboten.
- Es ist ein Unisex-WC vorhanden.

# Informationen für Menschen mit Sehbehinderung und blinde Menschen

Einige **Hinweise zur Barrierefreiheit** haben wir nachfolgend zusammengestellt. Detaillierte Angaben finden Sie im Prüfbericht.

- Es steht ein allgemeiner Parkplatz zur Verfügung.
- Assistenzhunde (Begleithunde, Blindenführhunde etc.) dürfen in alle relevanten Bereiche/ Räume des Betriebes/Angebotes mitgebracht werden.
- Die Halteposition wird durch Sprache angesagt.
- Die Bedienelemente sind visuell kontrastreich gestaltet.
- Der Eingangsbereich ist visuell kontrastreich zur Umgebung abgesetzt.
- Der Eingangsbereich ist durch einen taktil wahrnehmbaren Bodenbelagswechsel erkennbar.
- Es gibt eine Speisekarte. Die Speisekarte ist in schnörkelloser und kontrastreicher Schrift gestaltet.
- Es gibt eine Speisekarte in Großschrift.
- Es ist ein Unisex-WC vorhanden.

# Informationen für Gäste mit kognitiven Beeinträchtigungen

Einige **Hinweise zur Barrierefreiheit** haben wir nachfolgend zusammengestellt. Detaillierte Angaben finden Sie im Prüfbericht.

- Name bzw. Logo des Betriebes/der Einrichtung sind von außen klar erkennbar.
- Die Rezeption ist von der Eingangstür aus direkt sichtbar oder der Weg dahin ist bildhaft und unterbrechungsfrei gekennzeichnet.
- Es liegt eine Visitenkarte mit Anschrift und Telefonnummer des Hotels an der Rezeption sichtbar aus.



# Bildergalerie

Wir haben für Sie einige Fotos aus dem Betrieb / Angebot zusammengestellt. In den Detailberichten finden Sie weitere Fotos.

---



**Parken**

©Guido Frank



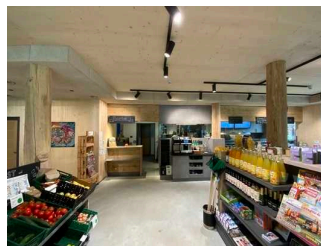
**Eingang**

©Guido Frank



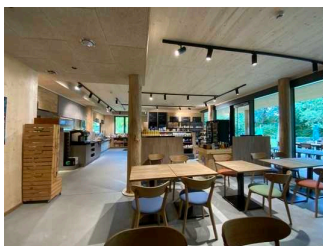
**Nebeneingang**

©Guido Frank



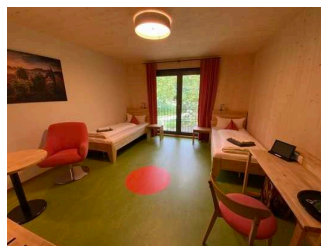
**Rezeption**

©Guido Frank



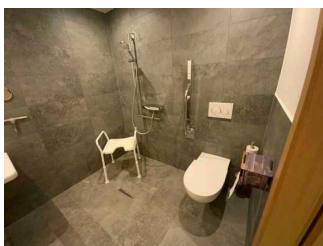
**Bistro**

©Guido Frank



**Zimmer 5 im 1. OG mit Sanitärraum**

©Guido Frank



**Zimmer 6 im 1. OG mit Sanitärraum**

©Guido Frank



**Öffentliches WC**

©Guido Frank



**Außergastronomie**

©Guido Frank



**Spielraum**

©Guido Frank



## Shop

©Guido Frank

---



# Informationen zum Kennzeichnungssystem „Reisen für Alle“

Alle nach „Reisen für Alle“ **zertifizierten Betriebe und Orte** erfüllen folgende Kriterien:

- Die Daten und Angaben zur Barrierefreiheit wurden von **externen, speziell geschulten Erhebern** vor Ort erhoben und geprüft. Es handelt sich um keine Selbsteinschätzung.
- Die Daten zur Barrierefreiheit liegen **im Detail** vor und können von Gästen eingesehen werden.
- Mindestens ein Mitarbeiter hat an einer **Schulung** zum Thema „**Barrierefreiheit als Komfort- und Qualitätsmerkmal**“ teilgenommen.

## Die Kennzeichnung – Erläuterung der Logos und Piktogramme

Das Kennzeichen „**Information zur Barrierefreiheit**“ signalisiert, dass detaillierte und geprüfte Informationen zur Barrierefreiheit für alle Personengruppen vorliegen.



Das Kennzeichen „**Barrierefreiheit geprüft**“ basiert auf „Information zur Barrierefreiheit“ und bedeutet, dass zusätzlich die Qualitätskriterien für bestimmte Personengruppen teilweise oder vollständig erfüllt sind.



Die Kennzeichnung „**Barrierefreiheit geprüft**“ liegt in zwei Qualitätsstufen vor:

### „**Barrierefreiheit geprüft: teilweise barrierefrei**“.

Die Qualitätskriterien sind für die dargestellte Personengruppe der Rollstuhlfahrer teilweise erfüllt, d. h. das Angebot ist für Rollstuhlfahrer teilweise barrierefrei. Das „i“ im Piktogramm signalisiert, dass man noch einmal genauer nachlesen sollte, ob das Angebot den eigenen Ansprüchen genügt.



### „**Barrierefreiheit geprüft: barrierefrei**“.

Die Qualitätskriterien sind für die dargestellte Personengruppe der Rollstuhlfahrer erfüllt, d. h. das Angebot ist für Rollstuhlfahrer barrierefrei.



Es gibt Qualitätskriterien für **sieben Personengruppen** und für jede Personengruppe ein eigenes **Piktogramm**.

Menschen mit Gehbehinderung



Rollstuhlfahrer



Menschen mit Hörbehinderung



Gehörlose Menschen



Menschen mit Sehbehinderung



Blinde Menschen



Menschen mit kognitiven Beeinträchtigungen

