

## Wildpark–Camping Schwarze Berge

Am Wildpark 1  
21224 Rosengarten

Tel: +49 40 81977470

camping@wildpark-schwarze-berge.de  
<https://wildpark-camping.de>

## Informationen für Menschen mit Gehbehinderung und Rollstuhlfahrer

Die Informationen zur Barrierefreiheit wurden am 9. Juni 2021 im Rahmen des Systems "Reisen für Alle" erhoben.

Detailinformationen zu Treppen, Aufzügen / Treppenliften, Rampen, Automaten und speziellen Türen auf dem Weg zu einzelnen Bereichen finden Sie in der entsprechenden Kategorie.

## Fotos zur Einrichtung



Wildpark–Camping  
Schwarze Berge

©Guido Frank



Wildpark–Camping  
Schwarze Berge

©Guido Frank

## ÖPNV



ÖPNV

©Guido Frank

## Bahn-/Bussteig/Schiffsanleger

---



### Bahn-/Bussteig/ Schiffsanleger

©Guido Frank

---

Es gibt eine Haltestelle des öffentlichen Personennahverkehrs (ÖPNV) in max. 100m Entfernung vom Eingang/Zugang.

Entfernung der Haltestelle für Menschen mit Behinderung zum Eingangsbereich: 30 m

Breite der Bewegungsfläche entlang des Bahn-/Bussteigs/Schiffsanlegers: 200 cm

Es sind Sitzgelegenheiten vorhanden.

Schriftliche Haltestelleninformationen sind vorhanden.

## Weg von der Haltestelle zum Campingplatz

---



### Weg von der Haltestelle zum Campingplatz

©Guido Frank

---

Breite des Weges: 300 cm

Länge des Weges: 50 m

Der Weg ist von der Oberflächenbeschaffenheit her erschütterungsarm und leicht begeh- und befahrbar (z.B. Asphalt, engfugige Platten, etc.).

Maximale Längsneigung des Weges: 0 %

Maximale Längsneigung über eine Strecke von 0 m.

# Eingang

---



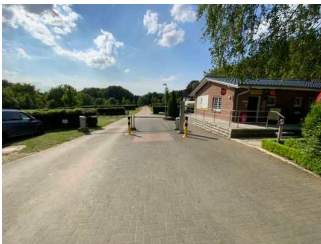
Eingang

©Guido Frank

---

# Eingangsbereich

---



Eingangsbereich

©Guido Frank

---

Der Eingang / Zugang ins Gebäude ist stufenlos möglich.

# Weg außen

## Weg von der Haltestelle zum Campingplatz

---



Weg von der Haltestelle zum Campingplatz

©Guido Frank

---

Breite des Weges: 300 cm

Länge des Weges: 50 m

Der Weg ist von der Oberflächenbeschaffenheit her erschütterungsarm und leicht begeh- und befahrbar (z.B. Asphalt, engfugige Platten, etc.).

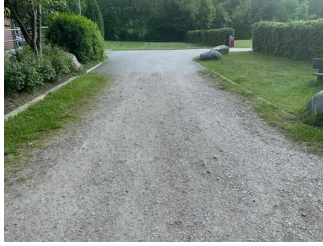
Maximale Längsneigung des Weges: 0 %

Maximale Längsneigung über eine Strecke von 0 m.

---

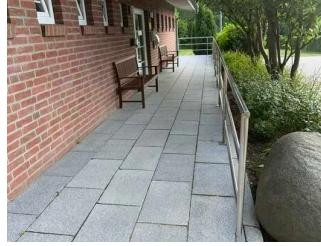
## Weg zur Rezeption und Waschhaus

---



Weg zur Rezeption  
und Waschhaus

©Guido Frank



Weg zur Rezeption  
und Waschhaus

©Guido Frank

---

Breite des Weges: 112 cm

Länge des Weges: 30 m

Der Weg ist von der Oberflächenbeschaffenheit her erschütterungsarm und leicht begeh- und befahrbar (z.B. Asphalt, engfugige Platten, etc.).

Maximale Längsneigung des Weges: 3 %

Maximale Längsneigung über eine Strecke von 10 m.

## Rezeption

---

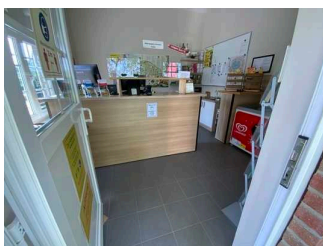


Rezeption

©Guido Frank

## Schalter/Tresen/Kasse

---



Schalter/Tresen/  
Kasse

©Guido Frank

---

BREITE der Bewegungsfläche vor dem Schalter/Tresen/der Kasse: 150 cm

TIEFE der Bewegungsfläche vor dem Schalter/Tresen/der Kasse: 150 cm

Der Schalter/Tresen/die Kasse ist an der höchsten Stelle 116 cm hoch.

Der Schalter/Tresen/die Kasse ist an der niedrigsten Stelle 116 cm hoch.

Es ist keine andere, gleichwertige Kommunikationsmöglichkeit im Sitzen vorhanden.

# Raum

---



Raum

©Guido Frank

---

## Tür zum Raum

Lichte Breite des Durchgangs: 88 cm

Art der Tür: Einflügel

Die Tür wird mit eigenem Kraftaufwand geöffnet.

BREITE der kleineren Bewegungsfläche vor/hinter der Tür: 150 cm

TIEFE der kleineren Bewegungsfläche vor/hinter der Tür: 150 cm

Höhe der Türschwelle: 1 cm

BREITE des Raums: 3 m

TIEFE des Raums: 1,5 m

Breite des schmalsten Durchgangs im Raum: 150 cm

Es sind keine Sitzgelegenheiten vorhanden.

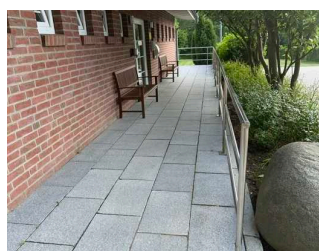
## Weg zur Rezeption und Waschhaus

---



Weg zur Rezeption  
und Waschhaus

©Guido Frank



Weg zur Rezeption  
und Waschhaus

©Guido Frank

---

Breite des Weges: 112 cm

Länge des Weges: 30 m

Der Weg ist von der Oberflächenbeschaffenheit her erschütterungsarm und leicht begeh- und befahrbar (z.B. Asphalt, engfugige Platten, etc.).

Maximale Längsneigung des Weges: 3 %

Maximale Längsneigung über eine Strecke von 10 m.

## Treppe

---



Treppe

©Guido Frank

---

Vorhandene Schwellen/Stufen: 3

Höhe der Schwellen/Stufen: 16 cm

Die Treppe hat gerade Läufe.

Die Treppe hat einen einseitigen Handlauf.

## Stellplatz

---



Stellplatz

©Guido Frank

---

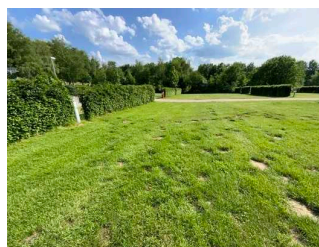
## Stellplätze

---



Parkplatz

©Guido Frank



Parkplatz

©Guido Frank

---

Es ist ein Parkplatz vorhanden.

Es ist mindestens 1 Parkplatz für Menschen mit Behinderung vorhanden.

Es gibt 72 Stellplatz/-plätze für Menschen mit Behinderung.

Stellplatzbreite: 500 cm

Stellplatzlänge: 500 cm

Der Parkplatz ist von der Oberflächenbeschaffenheit her erschütterungsarm und leicht begehb- und befahrbar (z.B. Asphalt, engfugige Platten, etc.).

---

Entfernung des Stellplatzes/der Stellplätze für Menschen mit Behinderung zum Eingangsbereich: 30 m

Der Stellplatz / die Stellplätze für Menschen mit Behinderung ist/sind gekennzeichnet.

## Weg auf dem Platz

---



Weg auf dem Platz

©Guido Frank

---

Breite des Weges: 500 cm

Länge des Weges: 200 m

Der Weg ist von der Oberflächenbeschaffenheit her erschütterungsarm und leicht begeh- und befahrbar (z.B. Asphalt, engfugige Platten, etc.).

Maximale Längsneigung des Weges: 2 %

Maximale Längsneigung über eine Strecke von 10 m.

## WC, Dusche, Waschraum

---

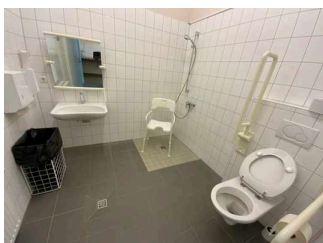


WC, Dusche,  
Waschraum

©Guido Frank

## Badezimmer

---



Badezimmer

©Guido Frank

---

Tür zum Badezimmer

Lichte Breite des Durchgangs: 93 cm

Art der Tür: Einflügel

Die Tür wird mit eigenem Kraftaufwand geöffnet.

Die kleinere Bewegungsfläche vor/hinter der Tür ist 142 cm tief und 192 cm breit.

Höhe der Türschwelle: 0 cm

Die Tür öffnet nach außen.

## **WC**

Tiefe der WC-Schüssel: 70 cm

BREITE der Bewegungsfläche links neben dem WC: 182 cm

TIEFE der Bewegungsfläche links neben dem WC: 70 cm

BREITE der Bewegungsfläche rechts neben dem WC: 30 cm

TIEFE der Bewegungsfläche rechts neben dem WC: 70 cm

BREITE der Bewegungsfläche vor dem WC: 142 cm

TIEFE der Bewegungsfläche vor dem WC: 192 cm

Höhe des Toilettensitzes: 48 cm

Es ist ein Haltegriff links vom WC vorhanden.

Höhe des linken Haltegriffes: 84 cm

Länge des linken Haltegriffes: 85 cm

Der Haltegriff links vom WC ist hochklappbar.

Es ist ein Haltegriff rechts vom WC vorhanden.

Höhe des rechten Haltegriffes: 84 cm

Länge des rechten Haltegriffes: 85 cm

Der Haltegriff rechts vom WC ist hochklappbar.

Es sind links und rechts vom WC Haltegriffe vorhanden.

Der Abstand zwischen dem linken und rechten Haltegriff beträgt 70 cm.

## **Waschbecken**

BREITE der Bewegungsfläche vor dem Waschbecken: 142 cm

TIEFE der Bewegungsfläche vor dem Waschbecken: 192 cm

Höhe des Waschbeckens (Oberkante vorne): 79 cm

Das Waschbecken ist unterfahrbar in einer Höhe von 67 cm und einer Tiefe von weniger als 30 cm.

Der Spiegel ist im Stehen und Sitzen einsehbar.



## Dusche

Höhenunterschied zwischen der Oberkante Duschplatz/Duschwanne und dem angrenzenden Bodenbereich: 0 cm

BREITE der Bewegungsfläche in der Dusche: 147 cm

TIEFE der Bewegungsfläche in der Dusche: 165 cm

Es ist ein Duschsitz vorhanden oder kann bei Bedarf bereitgestellt werden (fest installiert, klappbar, einhängbar oder mobil und stabil).

Es sind keine Haltegriffe in der Dusche vorhanden.

Höhe der Duscharmatur: 82 cm

Es ist ein Alarmauslöser (Schnur, Knopf) vorhanden.

Schnur als Alarmauslöser vorhanden.

Höhe des Alarmauslösers vom Boden: 2 cm

## Küche

---



Küche

©Guido Frank

---

Tür zur Küche

Lichte Breite des Durchgangs: 81 cm

Art der Tür: Einflügel

Die Tür wird mit eigenem Kraftaufwand geöffnet.

Die kleinere Bewegungsfläche vor/hinter der Tür ist 125 cm tief und 300 cm breit.

Höhe der Türschwelle: 0 cm

Breite des schmalsten Durchgangs in der Küche: 125 cm

BREITE der Küche: 1,5 m

TIEFE der Küche: 3 m

BREITE der Bewegungsfläche vor der Küchenzeile (Herd, Spüle): 300 cm

TIEFE der Bewegungsfläche vor der Küchenzeile (Herd, Spüle): 150 cm

Der (Ess-)Tisch ist nicht bzw. nur eingeschränkt unterfahrbar.

Die Anrichte/Arbeitsfläche ist unterfahrbar.

Die Spüle ist unterfahrbar.

Der Herd ist unterfahrbar.

## Flur/Weg/Gang innen

---



Flur/Weg/Gang innen

©Guido Frank

---

Länge des Flurs/Weges/Ganges: 3 m

Mindestbreite des Flurs/Weges/Ganges: 150 cm

Die Breite des Weges/Flures ist nicht eingeschränkt.

## Tür zum Waschhaus

---



Tür zum Waschhaus

©Guido Frank

---

Lichte Breite des Durchgangs: 102 cm

Art der Tür: Einflügel

Die Tür wird mit eigenem Kraftaufwand geöffnet.

BREITE der kleineren Bewegungsfläche vor/hinter der Tür: 150 cm

TIEFE der kleineren Bewegungsfläche vor/hinter der Tür: 197 cm

Höhe der Türschwelle: 2 cm

## Hilfsmittel

### Alarm/Hilfsmittel

Assistenzhunde (Begleithunde, Blindenführhunde etc.) dürfen in alle relevanten Bereiche/Räume des Betriebes/Angebotes mitgebracht werden.