

Wildpark–Camping Schwarze Berge

Am Wildpark 1
21224 Rosengarten

Tel: +49 40 81977470

camping@wildpark-schwarze-berge.de
<https://wildpark-camping.de>

Informationen für Gäste mit kognitiven Beeinträchtigungen

Die Informationen zur Barrierefreiheit wurden am 9. Juni 2021 im Rahmen des Systems "Reisen für Alle" erhoben.

Fotos zur Einrichtung



Wildpark–Camping
Schwarze Berge

©Guido Frank



Wildpark–Camping
Schwarze Berge

©Guido Frank

ÖPNV



ÖPNV

©Guido Frank

Bahn-/Bussteig/Schiffsanleger



Bahn-/Bussteig/
Schiffsanleger

©Guido Frank

Es gibt eine Haltestelle des öffentlichen Personennahverkehrs (ÖPNV) in max. 100m Entfernung vom Eingang/Zugang.

Entfernung der Haltestelle für Menschen mit Behinderung zum Eingangsbereich: 30 m

Schriftliche Haltestelleninformationen sind vorhanden.

Es sind keine akustischen Haltestelleninformationen vorhanden.

Die Haltestelle ist bildhaft gekennzeichnet.

Die verschiedenen Verkehrslinien sind nicht farblich unterschiedlich gekennzeichnet.

Die verschiedenen Verkehrslinien sind nicht durch Symbole unterschiedlich gekennzeichnet.

Weg von der Haltestelle zum Campingplatz



Weg von der Haltestelle zum Campingplatz

©Guido Frank

Das Ziel des Weges ist in Sichtweite.

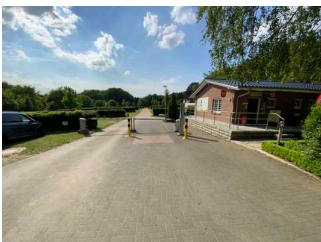
Eingang



Eingang

©Guido Frank

Eingangsbereich



Eingangsbereich

©Guido Frank

Name bzw. Logo des Betriebes/der Einrichtung sind von außen klar erkennbar.

Weg außen

Weg von der Haltestelle zum Campingplatz



Weg von der Haltestelle zum Campingplatz

©Guido Frank

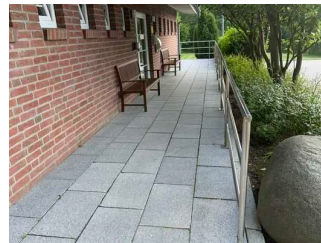
Das Ziel des Weges ist in Sichtweite.

Weg zur Rezeption und Waschhaus



Weg zur Rezeption und Waschhaus

©Guido Frank



Weg zur Rezeption und Waschhaus

©Guido Frank

Das Ziel des Weges ist in Sichtweite.

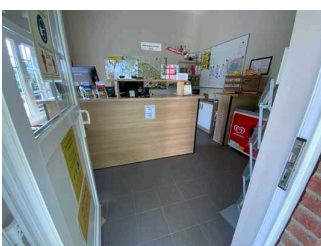
Rezeption



Rezeption

©Guido Frank

Schalter/Tresen/Kasse



Schalter/Tresen/
Kasse

©Guido Frank

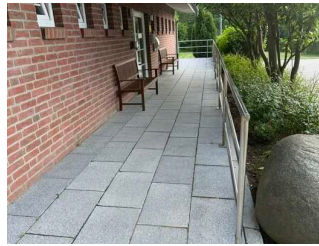
Der Schalter/Tresen/die Kasse ist von der Eingangstür aus direkt sichtbar.

Weg zur Rezeption und Waschhaus



Weg zur Rezeption und Waschhaus

©Guido Frank



Weg zur Rezeption und Waschhaus

©Guido Frank

Das Ziel des Weges ist in Sichtweite.

Stellplatz



Stellplatz

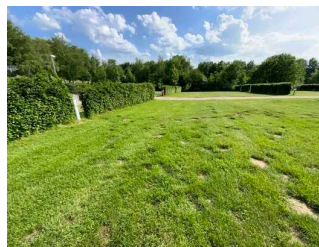
©Guido Frank

Stellplätze



Parkplatz

©Guido Frank



Parkplatz

©Guido Frank

Es ist ein Parkplatz vorhanden.

Es ist mindestens 1 Parkplatz für Menschen mit Behinderung vorhanden.

Es gibt 72 Stellplatz/-plätze für Menschen mit Behinderung.

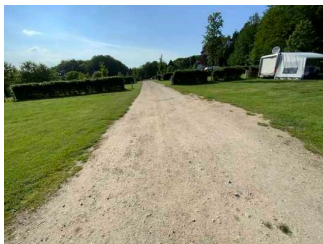
Stellplatzbreite: 500 cm

Stellplatzlänge: 500 cm

Entfernung des Stellplatzes/der Stellplätze für Menschen mit Behinderung zum Eingangsbereich: 30 m

Der Stellplatz / die Stellplätze für Menschen mit Behinderung ist/sind gekennzeichnet.

Weg auf dem Platz



Weg auf dem Platz

©Guido Frank

Das Ziel des Weges ist in Sichtweite.

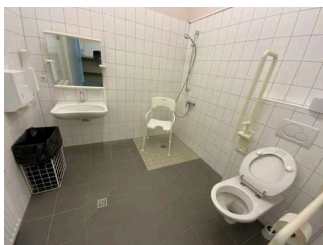
WC, Dusche, Waschraum



WC, Dusche,
Waschraum

©Guido Frank

Badezimmer



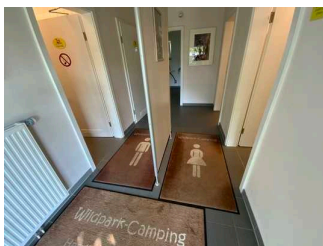
Badezimmer

©Guido Frank

Es ist ein Alarmauslöser (Schnur, Knopf) vorhanden.

Schnur als Alarmauslöser vorhanden.

Flur/Weg/Gang innen



Flur/Weg/Gang innen

©Guido Frank

Länge des Flurs/Weges/Ganges: 3 m

Das Ziel des Weges ist in Sichtweite.