

Wildpark–Camping Schwarze Berge

Am Wildpark 1
21224 Rosengarten

Tel: +49 40 81977470

camping@wildpark-schwarze-berge.de
<https://wildpark-camping.de>

Informationen für Menschen mit Sehbehinderung und blinde Menschen

Die Informationen zur Barrierefreiheit wurden am 9. Juni 2021 im Rahmen des Systems "Reisen für Alle" erhoben.

Detailinformationen zu Treppen, Aufzügen / Treppenliften, Rampen, Automaten und speziellen Türen auf dem Weg zu einzelnen Bereichen finden Sie in der entsprechenden Kategorie.

Fotos zur Einrichtung



Wildpark–Camping
Schwarze Berge

©Guido Frank



Wildpark–Camping
Schwarze Berge

©Guido Frank

ÖPNV



ÖPNV

©Guido Frank

Bahn-/Bussteig/Schiffsanleger



Bahn-/Bussteig/ Schiffsanleger

©Guido Frank

Es gibt eine Haltestelle des öffentlichen Personennahverkehrs (ÖPNV) in max. 100m Entfernung vom Eingang/Zugang.

Entfernung der Haltestelle für Menschen mit Behinderung zum Eingangsbereich: 30 m

Es sind keine visuell kontrastreichen Bodenindikatoren (z.B. Leitstreifen) vorhanden.

Es sind keine taktil erfassbaren Bodenindikatoren (z.B. Leitstreifen) vorhanden.

Schriftliche Haltestelleninformationen sind vorhanden.

Es sind keine akustischen Haltestelleninformationen vorhanden.

Weg von der Haltestelle zum Campingplatz



Weg von der Haltestelle zum Campingplatz

©Guido Frank

Breite des Weges: 300 cm

Länge des Weges: 50 m

Die Gehwegbegrenzung ist visuell kontrastreich.

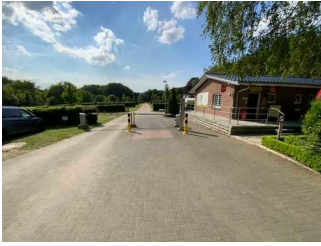
Eingang



Eingang

©Guido Frank

Eingangsbereich



Eingangsbereich

©Guido Frank

Der Eingangsbereich ist visuell kontrastreich zur Umgebung abgesetzt.

Der Eingangsbereich ist nicht durch einen taktil wahrnehmbaren Bodenbelagswechsel erkennbar.

Weg außen

Weg von der Haltestelle zum Campingplatz



Weg von der Haltestelle zum Campingplatz

©Guido Frank

Breite des Weges: 300 cm

Länge des Weges: 50 m

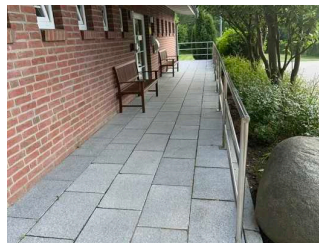
Die Gehwegbegrenzung ist visuell kontrastreich.

Weg zur Rezeption und Waschhaus



Weg zur Rezeption und Waschhaus

©Guido Frank



Weg zur Rezeption und Waschhaus

©Guido Frank

Breite des Weges: 112 cm

Länge des Weges: 30 m

Die Gehwegbegrenzung ist visuell kontrastreich.

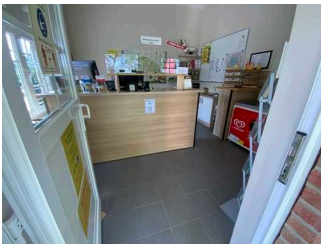
Rezeption



Rezeption

©Guido Frank

Schalter/Tresen/Kasse



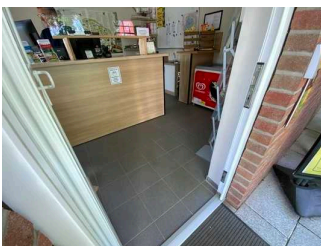
Schalter/Tresen/
Kasse

©Guido Frank

Die Gehbahn von der Eingangstür zum Schalter/Tresen/zur Kasse ist nicht mit visuell kontrastreichen Markierungen (z.B. Teppich) gekennzeichnet.

Die Gehbahn von der Eingangstür zum Schalter/Tresen/zur Kasse ist nicht mit taktil erfassbaren Markierungen (z.B. Bodenindikatoren) gekennzeichnet.

Raum



Raum

©Guido Frank

Tür zum Raum

Art der Tür: Einflügel

Die Tür wird mit eigenem Kraftaufwand geöffnet.

Die Tür bzw. der Türrahmen ist visuell kontrastreich zur Umgebung abgesetzt.

BREITE des Raums: 3 m

TIEFE des Raums: 1,5 m

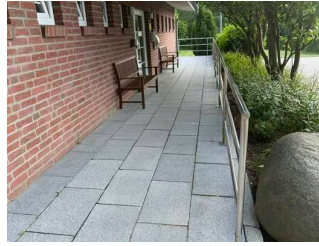
Es sind keine Hindernisse, z.B. in den Raum ragende Gegenstände, vorhanden.

Weg zur Rezeption und Waschhaus



Weg zur Rezeption
und Waschhaus

©Guido Frank



Weg zur Rezeption
und Waschhaus

©Guido Frank

Breite des Weges: 112 cm

Länge des Weges: 30 m

Die Gehwegbegrenzung ist visuell kontrastreich.

Treppe



Treppe

©Guido Frank

Vorhandene Schwellen/Stufen: 3

Höhe der Schwellen/Stufen: 16 cm

Die Treppe hat gerade Läufe.

Die Treppe hat einen einseitigen Handlauf.

Die Handläufe werden am Anfang und am Ende der Treppenläufe nicht weitergeführt.

Es sind keine taktilen Informationen zum Stockwerk am Anfang und am Ende der Treppenläufe vorhanden.

Die Stufen sind nicht visuell kontrastreich gestaltet.

Es besteht kein visueller Kontrast zwischen dem Fußbodenbelag und Treppenauf- oder abgängen.

Es besteht kein taktiler Kontrast zwischen dem Fußbodenbelag und Treppenauf- oder abgängen.

Es ist keine künstliche Beleuchtung der Treppe vorhanden.

Stellplatz



Stellplatz

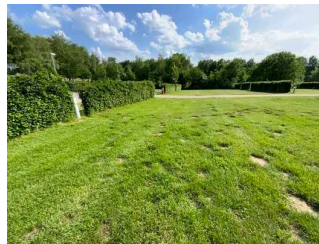
©Guido Frank

Stellplätze



Parkplatz

©Guido Frank



Parkplatz

©Guido Frank

Es ist ein Parkplatz vorhanden.

Es ist mindestens 1 Parkplatz für Menschen mit Behinderung vorhanden.

Es gibt 72 Stellplatz/-plätze für Menschen mit Behinderung.

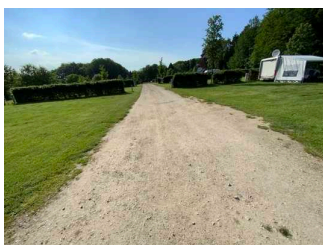
Stellplatzbreite: 500 cm

Stellplatzlänge: 500 cm

Entfernung des Stellplatzes/der Stellplätze für Menschen mit Behinderung zum Eingangsbereich: 30 m

Der Stellplatz / die Stellplätze für Menschen mit Behinderung ist/sind gekennzeichnet.

Weg auf dem Platz



Weg auf dem Platz

©Guido Frank

Breite des Weges: 500 cm

Länge des Weges: 200 m

Die Gehwegbegrenzung ist visuell kontrastreich. Die Gehwegbegrenzung ist taktil erfassbar.

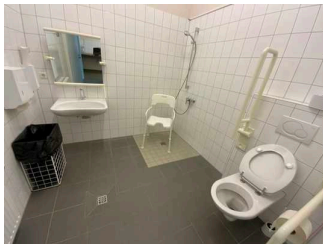
WC, Dusche, Waschraum



WC, Dusche,
Waschraum

©Guido Frank

Badezimmer



Badezimmer

©Guido Frank

Tür zum Badezimmer

Art der Tür: Einflügel

Die Tür wird mit eigenem Kraftaufwand geöffnet.

Die Tür bzw. der Türrahmen ist visuell kontrastreich zur Umgebung abgesetzt.

Küche



Küche

©Guido Frank

Tür zur Küche

Art der Tür: Einflügel

Die Tür wird mit eigenem Kraftaufwand geöffnet.

Die Tür bzw. der Türrahmen ist visuell kontrastreich zur Umgebung abgesetzt.

BREITE der Küche: 1,5 m

TIEFE der Küche: 3 m

Es sind keine Hindernisse, z.B. in den Raum ragende Gegenstände, vorhanden.

Flur/Weg/Gang innen



Flur/Weg/Gang innen

©Guido Frank

Länge des Flurs/Weges/Ganges: 3 m

Es sind keine Hindernisse, z.B. in den Weg ragende Gegenstände, vorhanden.

Tür zum Waschhaus



Tür zum Waschhaus

©Guido Frank

Art der Tür: Einflügel

Die Tür wird mit eigenem Kraftaufwand geöffnet.

Die Tür bzw. der Türrahmen ist visuell kontrastreich zur Umgebung abgesetzt.

Hilfsmittel

Alarm/Hilfsmittel

Assistenzhunde (Begleithunde, Blindenführhunde etc.) dürfen in alle relevanten Bereiche/Räume des Betriebes/Angebotes mitgebracht werden.

Bedienelemente / Leitsystem



Bedienelemente / Leitsystem

©Guido Frank

Mantelbogen visuell taktile Gestaltung

Die Bedienelemente (z.B. Türgriffe, Lichtschalter, Notruftaster) sind fast überall taktil erfassbar.

Die Bedienelemente (z.B. Türgriffe, Lichtschalter, Notruftaster) sind fast überall visuell kontrastreich gestaltet.

Die Gehbahnen in Fluren/Wegen/Gängen sind im gesamten Gebäude/Objekt visuell kontrastreich zur Umgebung abgesetzt.

Die Gehbahnen in Fluren/Wegen/Gängen sind im gesamten Gebäude/Objekt mit taktil erfassbaren Markierungen gekennzeichnet oder die Wände oder andere bauliche Elemente können zur Orientierung genutzt werden.

Alle erhobenen und für den Gast nutzbaren Bereiche (Eingangsbereich, Kasse/Tresen, Schlafräume, Flure, Gänge) sind gut, d.h. hell und blendfrei, ausgeleuchtet.