

Tourist-Information Bad Bevensen im Kurhaus

Dahlenburger Str. 1
29549 Bad Bevensen

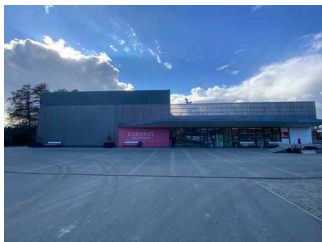
Tel: +49 5821 976830

info@bad-bevensen.de
<http://www.bad-bevensen.de>

Informationen für Gäste mit kognitiven Beeinträchtigungen

Die Informationen zur Barrierefreiheit wurden am 17. März 2021 im Rahmen des Systems "Reisen für Alle" erhoben und sind geprüft.

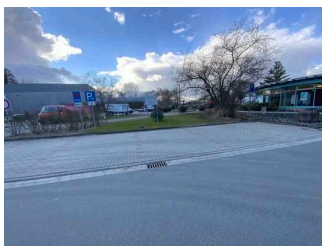
Fotos zur Einrichtung



Tourist-Information
Bad Bevensen im
Kurhaus

©Guido Frank

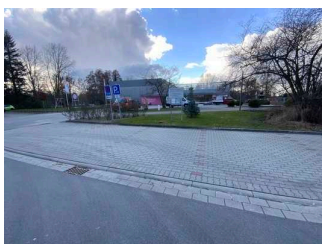
Parkplatz vor dem Kurhaus / Tourist-Information Bad Bevensen



Parkplatz vor dem
Kurhaus / Tourist-
Information Bad
Bevensen

©Guido Frank

Parkplatz für Menschen mit Behinderung vor Kurhaus / Tourist-Information Bad Bevensen



Parkplatz für
Menschen mit
Behinderung vor
Kurhaus / Tourist-
Information Bad
Bevensen

©Guido Frank



Parkplatz für
Menschen mit
Behinderung vor
Kurhaus / Tourist-
Information Bad
Bevensen

©Guido Frank

Es ist ein Parkplatz vorhanden.

Es ist mindestens 1 Parkplatz für Menschen mit Behinderung vorhanden.

Es gibt 4 Stellplatz/-plätze für Menschen mit Behinderung.

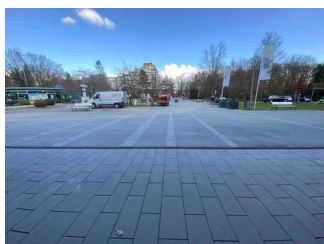
Stellplatzbreite: 350 cm

Stellplatzlänge: 500 cm

Entfernung des Stellplatzes/der Stellplätze für Menschen mit Behinderung zum Eingangsbereich: 50 m

Der Stellplatz / die Stellplätze für Menschen mit Behinderung ist/sind gekennzeichnet.

Weg vom Parkplatz zum Kurhaus mit Tourist-Information Bad Bevensen



Weg vom Parkplatz
zum Kurhaus mit
Tourist-Information
Bad Bevensen

©Guido Frank

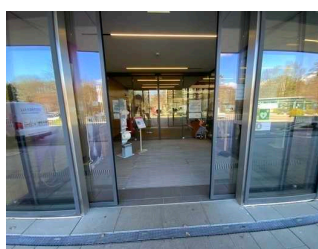
Das Ziel des Weges ist in Sichtweite. Es gibt ein unterbrechungsfreies Wegeleitsystem.

Haupteingang Kurhaus / Tourist-Information Bad Bevensen

Eingangsbereich Kurhaus / Tourist-Information Bad Bevensen



Blick auf die Tourist-
Info im Kurhaus

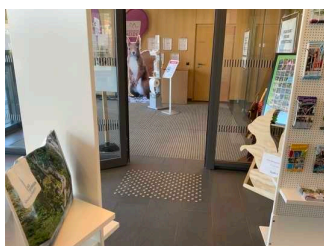


Eingangsbereich
Kurhaus / Tourist-
Information Bad
Bevensen

©Guido Frank

Name bzw. Logo des Betriebes/der Einrichtung sind von außen klar erkennbar.

Weg von der Tourist-Info Eingangstür zum Counter



Weg von der Tourist-
Info Eingangstür zum
Counter

©Guido Frank

Länge des Flurs/Weges/Ganges: 5 m

Das Ziel des Weges ist in Sichtweite. Es gibt ein unterbrechungsfreies Wegeleitsystem.

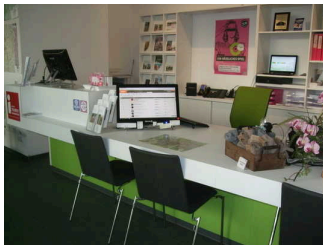
Tourist-Information Bad Bevensen



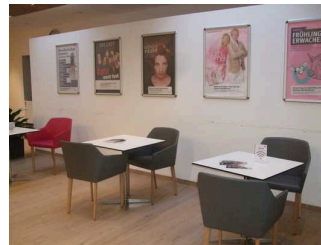
Tourist-Information
Bad Bevensen

©Guido Frank

Counter in der Tourist-Information Bad Bevensen



Counter in der TI



alternative
Kommunikationsmöglichkeit
im Foyer Kurhaus

Der Schalter/Tresen/die Kasse ist von der Eingangstür aus direkt sichtbar.

Anmerkungen für den Gast: Es gibt eine induktive Höranlage am Counter.

Flur/Weg/Gang innen

Weg vom Haupteingang Kurhauses zur Tourist-Information Bad Bevensen



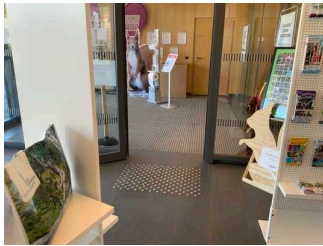
Blick auf den
Haupteingang
Kurhaus mit
Eingangstür (rechts)
zur TI

Länge des Flurs/Weges/Ganges: 3 m

Das Ziel des Weges ist in Sichtweite. Es gibt ein unterbrechungsfreies Wegeleitsystem.

Anmerkungen für den Gast: Die Tourist-Information befindet sich im Kurhaus.

Weg von der Tourist-Info Eingangstür zum Counter



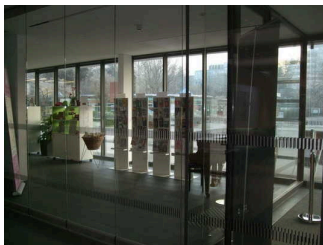
Weg von der Tourist-Info Eingangstür zum Counter

©Guido Frank

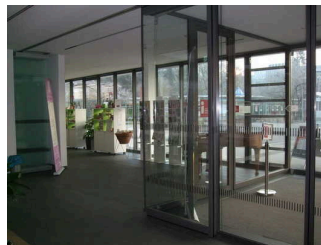
Länge des Flurs/Weges/Ganges: 5 m

Das Ziel des Weges ist in Sichtweite. Es gibt ein unterbrechungsfreies Wegeleitsystem.

2. Tür bzw. verschiebbare Glaswand (Raumtrenner) zur Tourist-Information Bad Bevensen



Glaswand (hier geschlossen):
alternativer Zugang zur TI



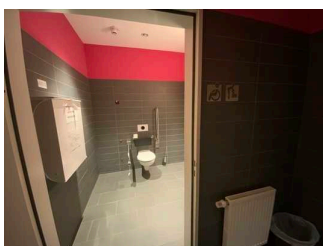
Glaswand geöffnet:
alternativer Zugang zur TI



Blick aus der TI ins Foyer bei geöffneter Glaswand

Glastüren sind mit Sicherheitsmarkierungen in Höhe von 40–70 cm und 120–160 cm gekennzeichnet.

Öffentliches WC im Kurhaus / Tourist-Information Bad Bevensen



Öffentliches WC im Kurhaus / Tourist-Information Bad Bevensen

©Guido Frank

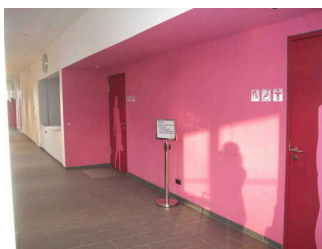
Weg vom Foyer des Kurhauses zum öffentlichen WC



Weg zum öffentlichen WC (im Foyer direkt neben der TI)



Weg zum öffentlichen WC



Weg zum öffentlichen WC

Länge des Flurs/Weges/Ganges: 9 m

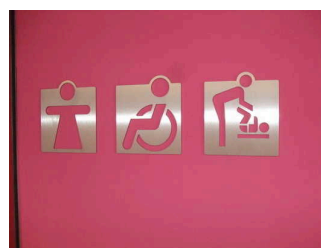
Das Ziel des Weges ist in Sichtweite. Es gibt ein unterbrechungsfreies Wegeleitsystem. Es sind Wegezeichen in sichtbarem Abstand vorhanden.

Visuell/taktile Gestaltung im Kurhaus mit Tourist-Information Bad Bevensen

Visuell/taktile Gestaltung in der Tourist-Information Bad Bevensen



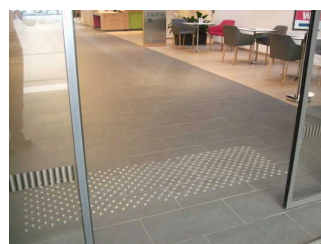
Beschilderung Kurhaus / Tourist-Info



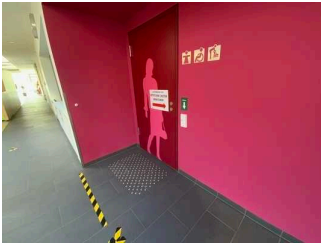
Beschilderung öffentliches WC



Beschilderung / Wegweisung TI



taktile Bodenbeläge vor jeder Tür im Kurhaus / Tourist-Info



**Visuell/taktile
Gestaltung in der
Tourist-Information
Bad Bevensen**

©Guido Frank

Informationen zur Orientierung sind in fotorealistischer Darstellung oder in Form von Piktogrammen verfügbar. Informationen zur Orientierung sind in Schriftform verfügbar.