
Tourist-Information Bad Bevensen im Kurhaus

Dahlenburger Str. 1
29549 Bad Bevensen

Tel: +49 5821 976830

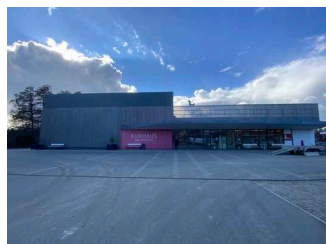
info@bad-bevensen.de
<http://www.bad-bevensen.de>

Informationen für Menschen mit Gehbehinderung und Rollstuhlfahrer

Die Informationen zur Barrierefreiheit wurden am 17. März 2021 im Rahmen des Systems "Reisen für Alle" erhoben und sind geprüft.

Detailinformationen zu Treppen, Aufzügen / Treppenliften, Rampen, Automaten und speziellen Türen auf dem Weg zu einzelnen Bereichen finden Sie in der entsprechenden Kategorie.

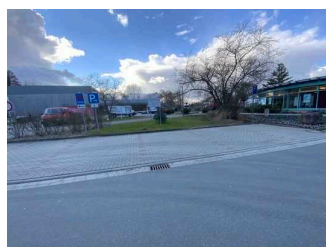
Fotos zur Einrichtung



Tourist-Information
Bad Bevensen im
Kurhaus

©Guido Frank

Parkplatz vor dem Kurhaus / Tourist-Information Bad Bevensen



Parkplatz vor dem
Kurhaus / Tourist-
Information Bad
Bevensen

©Guido Frank

Parkplatz für Menschen mit Behinderung vor Kurhaus / Tourist-Information Bad Bevensen



Parkplatz für Menschen mit Behinderung vor Kurhaus / Tourist-Information Bad Bevensen

©Guido Frank



Parkplatz für Menschen mit Behinderung vor Kurhaus / Tourist-Information Bad Bevensen

©Guido Frank

Es ist ein Parkplatz vorhanden.

Es ist mindestens 1 Parkplatz für Menschen mit Behinderung vorhanden.

Es gibt 4 Stellplatz/-plätze für Menschen mit Behinderung.

Stellplatzbreite: 350 cm

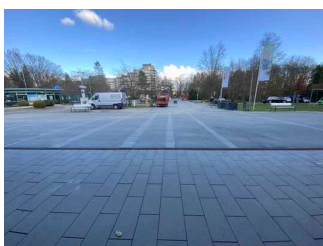
Stellplatzlänge: 500 cm

Der Parkplatz ist von der Oberflächenbeschaffenheit her erschütterungsarm und leicht begeh- und befahrbar (z.B. Asphalt, engfugige Platten, etc.).

Entfernung des Stellplatzes/der Stellplätze für Menschen mit Behinderung zum Eingangsbereich: 50 m

Der Stellplatz / die Stellplätze für Menschen mit Behinderung ist/sind gekennzeichnet.

Weg vom Parkplatz zum Kurhaus mit Tourist-Information Bad Bevensen



Weg vom Parkplatz zum Kurhaus mit Tourist-Information Bad Bevensen

©Guido Frank

Breite des Weges: 1000 cm

Länge des Weges: 40 m

Der Weg ist von der Oberflächenbeschaffenheit her erschütterungsarm und leicht begeh- und befahrbar (z.B. Asphalt, engfugige Platten, etc.).

Maximale Längsneigung des Weges: 2 %

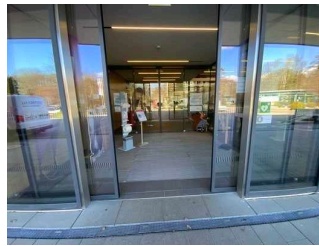
Maximale Längsneigung über eine Strecke von 45 m.

Haupteingang Kurhaus / Tourist-Information Bad Bevensen

Eingangsbereich Kurhaus / Tourist-Information Bad Bevensen



Blick auf die Tourist-Info im Kurhaus



Eingangsbereich Kurhaus / Tourist-Information Bad Bevensen

©Guido Frank

Der Eingang / Zugang ins Gebäude ist stufenlos möglich.

Eingangstür

Lichte Breite des Durchgangs: 202 cm

Art der Tür / des Durchgangs: Sonstige

Die Tür wird ohne eigenen Kraftaufwand (Drücker, Lichtschranke, Bewegungsmelder etc.) geöffnet.

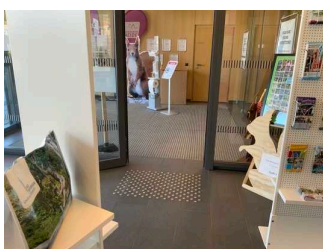
BREITE der kleineren Bewegungsfläche vor/hinter der Tür: 460 cm

TIEFE der kleineren Bewegungsfläche vor/hinter der Tür: 420 cm

Höhe der Türschwelle: 0 cm

Anmerkungen für den Gast: Der Haupteingang ist ein Windfang mit 2 identischen automatischen Schiebetüren.

Weg von der Tourist-Info Eingangstür zum Counter



Weg von der Tourist-Info Eingangstür zum Counter

©Guido Frank

Länge des Flurs/Weges/Ganges: 5 m

Mindestbreite des Flurs/Weges/Ganges: 185 cm

Die Breite des Weges/Flures ist nicht eingeschränkt.

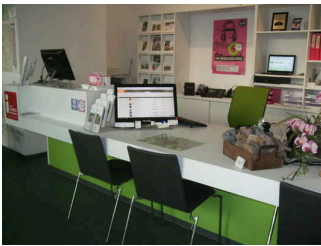
Tourist-Information Bad Bevensen



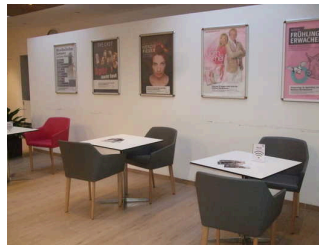
Tourist-Information
Bad Bevensen

©Guido Frank

Counter in der Tourist-Information Bad Bevensen



Counter in der TI



alternative
Kommunikationsmöglichkeit
im Foyer Kurhaus

BREITE der Bewegungsfläche vor dem Schalter/Tresen/der Kasse: 1000 cm

TIEFE der Bewegungsfläche vor dem Schalter/Tresen/der Kasse: 200 cm

Der Schalter/Tresen/die Kasse ist an der höchsten Stelle 110 cm hoch.

Der Schalter/Tresen/die Kasse ist an der niedrigsten Stelle 80 cm hoch.

Es ist eine andere, gleichwertige Kommunikationsmöglichkeit im Sitzen vorhanden.

Anmerkungen für den Gast: Es gibt eine induktive Höranlage am Counter.

Tourist-Information Bad Bevensen



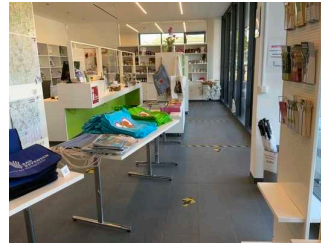
Blick in die Tourist-
Info



Counter in der TI



Tür zur Tourist-Info



Tourist-Information
Bad Bevensen

©Guido Frank

Tür zum Raum

Lichte Breite des Durchgangs: 98 cm

Art der Tür: Einflügel

Die Tür wird mit eigenem Kraftaufwand geöffnet. Die Tür wird durch eine Servicekraft geöffnet.

BREITE der kleineren Bewegungsfläche vor/hinter der Tür: 160 cm

TIEFE der kleineren Bewegungsfläche vor/hinter der Tür: 300 cm

Höhe der Türschwelle: 0 cm

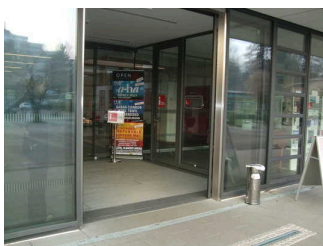
BREITE des Raums: 3,50 m

TIEFE des Raums: 13 m

Breite des schmalsten Durchgangs im Raum: 185 cm

Flur/Weg/Gang innen

Weg vom Haupteingang Kurhauses zur Tourist-Information Bad Bevensen



Blick auf den
Haupteingang
Kurhaus mit
Eingangstür (rechts)
zur TI

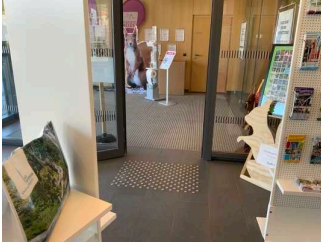
Länge des Flurs/Weges/Ganges: 3 m

Mindestbreite des Flurs/Weges/Ganges: 420 cm

Vorhandene Durchgänge sind mindestens 88 cm breit.

Anmerkungen für den Gast: Die Tourist-Information befindet sich im Kurhaus.

Weg von der Tourist-Info Eingangstür zum Counter



Weg von der Tourist-Info Eingangstür zum Counter

©Guido Frank

Länge des Flurs/Weges/Ganges: 5 m

Mindestbreite des Flurs/Weges/Ganges: 185 cm

Die Breite des Weges/Flures ist nicht eingeschränkt.

2. Tür bzw. verschiebbare Glaswand (Raumtrenner) zur Tourist-Information Bad Bevensen



Glaswand (hier geschlossen):
alternativer Zugang zur TI



Glaswand geöffnet:
alternativer Zugang zur TI



Blick aus der TI ins Foyer bei geöffneter Glaswand

Lichte Breite des Durchgangs: 440 cm

Art der Tür / des Durchgangs: Sonstige

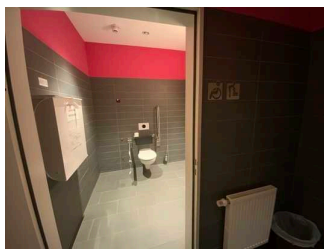
BREITE der kleineren Bewegungsfläche vor/hinter der Tür: 160 cm

TIEFE der kleineren Bewegungsfläche vor/hinter der Tür: 560 cm

Höhe der Türschwelle: 0 cm

Anmerkungen für den Gast: Dieser Zugang ist zu den TI Öffnungszeiten stets geöffnet.

Öffentliches WC im Kurhaus / Tourist-Information Bad Bevensen

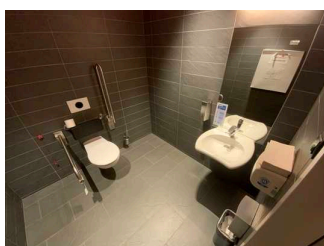


Öffentliches WC im
Kurhaus / Tourist-
Information Bad
Bevensen

©Guido Frank

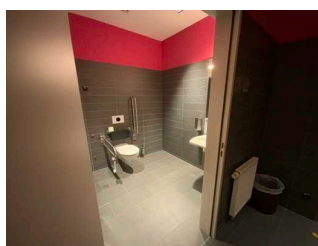
Öffentliches WC

Öffentliches Damen WC



Öffentliches WC
mit separatem WC
für Menschen mit
Behinderung

©Guido Frank



Öffentliches WC
mit separatem WC
für Menschen mit
Behinderung

©Guido Frank

Tür zum öffentlichen WC

Lichte Breite des Durchgangs: 103 cm

Art der Tür: Einflügel

Die Tür wird mit eigenem Kraftaufwand geöffnet.

BREITE der kleineren Bewegungsfläche vor/hinter der Tür: 145 cm

TIEFE der kleineren Bewegungsfläche vor/hinter der Tür: 155 cm

Höhe der Türschwelle: 0 cm

Die Tür öffnet nach außen.

Die WC-Tür ist ohne Schlüssel zu öffnen.

WC

Es ist ein Damen-WC vorhanden.

Es ist ein WC für Menschen mit Behinderung vorhanden.

Tiefe der WC-Schüssel: 71 cm

BREITE der Bewegungsfläche LINKS neben dem WC: 88 cm

TIEFE der Bewegungsfläche LINKS neben dem WC: 71 cm

BREITE der Bewegungsfläche RECHTS neben dem WC: 100 cm

TIEFE der Bewegungsfläche RECHTS neben dem WC: 71 cm

BREITE der Bewegungsfläche vor dem WC: 145 cm

TIEFE der Bewegungsfläche vor dem WC: 155 cm

Höhe des Toilettensitzes: 50 cm

Es ist ein Haltegriff links vom WC vorhanden.

Höhe des linken Haltegriffes: 72 cm

Länge des linken Haltegriffes: 83 cm

Der Haltegriff links vom WC ist hochklappbar.

Es ist ein Haltegriff rechts vom WC vorhanden.

Höhe des rechten Haltegriffes: 72 cm

Länge des rechten Haltegriffes: 83 cm

Der Haltegriff rechts vom WC ist hochklappbar.

Es sind links und rechts vom WC Haltegriffe vorhanden.

Der Abstand zwischen dem linken und dem rechten Haltegriff beträgt 72 cm.

Waschbecken

BREITE der Bewegungsfläche vor dem Waschbecken: 160 cm

TIEFE der Bewegungsfläche vor dem Waschbecken: 145 cm

Höhe des Waschbeckens (Oberkante vorne): 80 cm

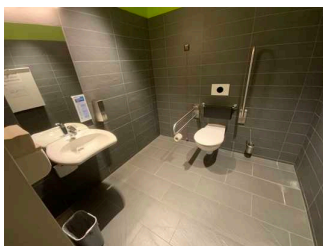
Das Waschbecken ist unterfahrbar in einer Höhe von 67 cm und einer Tiefe von mindestens 30 cm.

Der Spiegel ist im Stehen und Sitzen einsehbar.

Es ist eine Schnur als Alarmauslöser vorhanden.

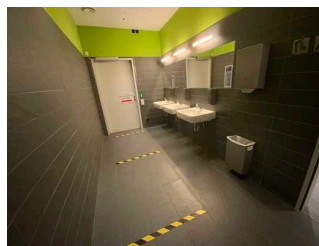
Höhe des Alarmauslösers vom Boden: 1 cm

Öffentliches Herren WC



Öffentliches Herren WC

©Guido Frank



Öffentliches Herren WC

©Guido Frank

Tür zum öffentlichen WC

Lichte Breite des Durchgangs: 100 cm

Art der Tür: Einflügel

Die Tür wird ohne eigenen Kraftaufwand (Drücker, Lichtschranke, Bewegungsmelder etc.) geöffnet.

Die kleinere Bewegungsfläche vor/hinter der Tür ist 145 cm tief und 160 cm breit.

Höhe der Türschwelle: 0 cm

Die Tür öffnet nach außen.

Die WC-Tür ist ohne Schlüssel zu öffnen.

WC

Es ist ein Herren-WC vorhanden.

Es ist ein WC für Menschen mit Behinderung vorhanden.

Tiefe der WC-Schüssel: 71 cm

BREITE der Bewegungsfläche LINKS neben dem WC: 100 cm

TIEFE der Bewegungsfläche LINKS neben dem WC: 71 cm

BREITE der Bewegungsfläche RECHTS neben dem WC: 89 cm

TIEFE der Bewegungsfläche RECHTS neben dem WC: 71 cm

BREITE der Bewegungsfläche vor dem WC: 145 cm

TIEFE der Bewegungsfläche vor dem WC: 160 cm

Höhe des Toilettensitzes: 48 cm

Es ist ein Haltegriff links vom WC vorhanden.

Höhe des linken Haltegriffes: 75 cm

Länge des linken Haltegriffes: 85 cm

Der Haltegriff links vom WC ist hochklappbar.

Es ist ein Haltegriff rechts vom WC vorhanden.

Höhe des rechten Haltegriffes: 75 cm

Länge des rechten Haltegriffes: 85 cm

Der Haltegriff rechts vom WC ist hochklappbar.

Es sind links und rechts vom WC Haltegriffe vorhanden.

Der Abstand zwischen dem linken und dem rechten Haltegriff beträgt 70 cm.

Waschbecken

BREITE der Bewegungsfläche vor dem Waschbecken: 160 cm

TIEFE der Bewegungsfläche vor dem Waschbecken: 145 cm

Höhe des Waschbeckens (Oberkante vorne): 81 cm

Das Waschbecken ist unterfahrbar in einer Höhe von 67 cm und einer Tiefe von mindestens 30 cm.

Der Spiegel ist im Stehen und Sitzen einsehbar.

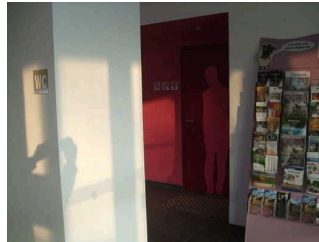
Es ist eine Schnur als Alarmauslöser vorhanden.

Höhe des Alarmauslösers vom Boden: 4 cm

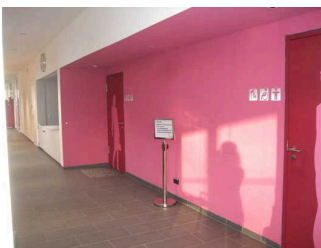
Weg vom Foyer des Kurhauses zum öffentlichen WC



Weg zum öffentlichen WC (im Foyer direkt neben der TI)



Weg zum öffentlichen WC



Weg zum öffentlichen WC

Länge des Flurs/Weges/Ganges: 9 m

Mindestbreite des Flurs/Weges/Ganges: 160 cm

Vorhandene Durchgänge sind mindestens 88 cm breit.

Tür

Tür zum Vorraum Damen WC



Blick in den Vorraum öffentliches WC



Tür zum Vorraum Damen WC (außen)

©Bad Bevensen Marketing GmbH



Tür zum Vorraum öffentliches WC (Vorraum)

©Guido Frank

Lichte Breite des Durchgangs: 196 cm

Art der Tür: Einflügel

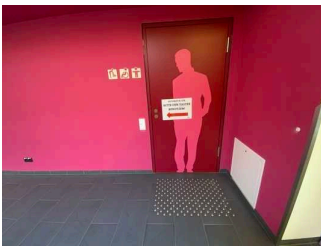
Die Tür wird ohne eigenen Kraftaufwand (Drücker, Lichtschranke, Bewegungsmelder etc.) geöffnet.

BREITE der kleineren Bewegungsfläche vor/hinter der Tür: 185 cm

TIEFE der kleineren Bewegungsfläche vor/hinter der Tür: 260 cm

Höhe der Türschwelle: 0 cm

Tür zum Vorraum Herren-WC



Tür zum Vorraum Herren-WC

©Guido Frank

Lichte Breite des Durchgangs: 93 cm

Art der Tür: Einflügel

Die Tür wird ohne eigenen Kraftaufwand (Drücker, Lichtschranke, Bewegungsmelder etc.) geöffnet.

BREITE der kleineren Bewegungsfläche vor/hinter der Tür: 155 cm

TIEFE der kleineren Bewegungsfläche vor/hinter der Tür: 300 cm

Höhe der Türschwelle: 0 cm

Hilfsmittel/Alarm/Allgemeines Tourist-Information Bad Bevensen (im Kurhaus)

Hilfsmittel/Alarm/Allgemeines in der Tourist-Information Bad Bevensen



Hilfsmittel/Alarm/
Allgemeines in der
Tourist-Information
Bad Bevensen

©Guido Frank

Assistenzhunde (Begleithunde, Blindenführhunde etc.) dürfen in alle relevanten Bereiche/Räume des Betriebes/Angebotes mitgebracht werden.