

  
BILDERBERG

Bellevue Hotel  
Dresden

WHERE MOMENTS BECOME MEMORIES.



# TAGEN UND FEIERN IM HERZEN VON DRESDEN

ALLES UNTER EINEM DACH





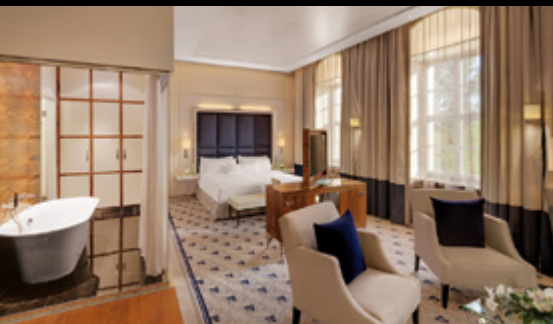
# IHR RÜCKZUGSORT 340 ZIMMER & SUITEN

**160** STANDARD  
ROOMS



**88** SUPERIOR ROOMS  
**3** SUPERIOR FAMILY &  
**68** BELLEVUE ROOMS

**3** SUPERIOR SUITEN  
**2** BELLEVUE FAMILY &  
**2** BELLEVUE SUITEN



**6** DELUXE JUNIOR &  
**7** DELUXE SUITEN  
**1** PRÄSIDENTEN SUITE



# SETZEN SIE IHREM EVENT DIE KRONE AUF!

ELBNAH, ZENTRAL UND GRÜN: LASSEN SIE SICH VON DEM IDEAL GELEGENEN BILDERBERG BELLEVUE HOTEL DRESDEN UND SEINEN VIELFÄLTIGEN RÄUMEN UND LOCATIONS ÜBERZEUGEN. HIER FINDEN ATMOSPHÄRE, KREATIVITÄT UND LIEBE ZUM DETAIL ZUEINANDER.

## Mit einer Veranstaltung in unserem Haus entscheiden Sie sich für ein Komplettangebot unter einem Dach:

- Individuelle, nach Ihren Wünschen gestaltete Event-Formate
- Größtes Innenstadthotel Dresdens mit ausreichend Platz sowohl Indoor & Outdoor
- Zentrale Lage des Hotels an der Elbe zwischen pulsierender Neustadt und barocker Altstadt
- Nähe zu beeindruckender historischer Innenstadt, kurze Wege zu Dresdner Locations und Sehenswürdigkeiten, z.B. 10 Gehminuten bis zu Semperoper und Frauenkirche
- Geeignet sowohl für Kongresse, Tagungen und Empfänge als auch für private, lockere Anlässe wie Hochzeiten und Jubiläen
- Optimaler Service: alles aus einer Hand & unter einem Dach – Buy-Outs möglich – mit Ihrem persönlichen Meeting Concierge
- Insgesamt **20 vielfältige Räumlichkeiten** und außergewöhnliche Locations **für bis zu 850 Personen** - auch mit Tageslicht sowie direktem Blick auf die Dresdner Skyline (Canaletto Blick)
- Befahrbar und ebenerdig
- Ausstellungs- und Cateringflächen, an Tagungsräume angrenzend
- Direkter Zugang zu Terrasse und Garten bietet optimale Frischluftzufuhr
- Möglichkeit der **Übernachtung in unseren insgesamt 340 Zimmern inkl. 21 Suiten**: renoviert, gemütlicher Komfort und state of the art
- **20.000 m<sup>2</sup> Bellevue-Garten** mit Terrasse, barocken Skulpturen und Brunnen (an Konferenzbereich angeschlossen und mit direkter Lage an der Elbe): ideal für Events unter freiem Himmel oder Aktivpausen
- Zeltbau in verschiedenen Größen möglich, z. B. in Form von Pagoden oder Pavillons
- Gute Anbindung zum öffentlichen Nahverkehr sowie zum Flughafen und den städtischen Bahnhöfen
- Tiefgarage & Parkplätze für PKW und Busse (inkl. E-Ladesäulen)
- 640 m<sup>2</sup> Pool- und Fitnessbereich
- Kostenloses High Speed WLAN für bis zu 5 Devices
- Fahrradverleih
- Nachhaltigkeit: Certified Green Hotel & Auszeichnung mit Certified Star Award
- Safe Meetings: Genehmigtes Hygienekonzept & Zertifizierung „Certified Hygiene Check“
- Einhaltung des Pharma-Kodex
- Großes Netzwerk von Partnern & Dienstleistern, z. B. in den Bereichen Veranstaltungstechnik, Entertainment, Deko & Interieur
- Verschiedene Branding-Möglichkeiten, z. B. Ihr Logo und Ihre Corporate Design-Farben auf Fahnen, digitalen Screens, Außenbannern und Integrierung in Farblicht-Konzepten





Blick auf das Bellevue Hotel und umliegendes Areal mit direkter Lage an der Elbe



Dresden am Abend: Die Silhouette Dresden zur späten Stunde





# ATRIUM


## UNBEGRENZTE MÖGLICHKEITEN


Schon beim Betreten des Atriums wird man von der beeindruckenden Atmosphäre erfasst. Der überdachte Innenhof verfügt aufgrund des Panorama-Glasdachs über reichlich Tageslicht und sorgt auch in den Abendstunden für ein exklusives Ambiente.

In den warmen Monaten bietet sich die zusätzliche Nutzung der direkt angebundenen Canaletto-Terrasse an.

FACTS

 Indoor

 130 Personen

-  • Empfänge jeglicher Art
- Abendveranstaltungen
- Hochzeiten
- Ausstellungen







Terrasse

## CANALETTO RESTAURANT & TERRASSE

### MODERNE KULINARIK MIT BLICK AUF DIE ALTSTADTSILHOUETTE

Hervorragende kulinarische Kreationen bei einem einmaligen Blick auf die Dresdner Altstadt silhouette: Egal, ob es sich um ein stilvolles Geschäftsessen oder eine große Familienfeier handelt – mit dem exklusiv für Ihr Event reservierten Canaletto Restaurant genießen Sie und Ihre Gäste ein unvergessliches Aufenthaltserlebnis, das alle Sinne anspricht.

Die Krönung ist der Zugang zu den malerischen Gärten und zur Canaletto Terrasse.

FACTS



**Restaurant Indoor**  
Terrasse Outdoor



**Restaurant 60 Personen**  
Terrasse 44 Personen



- Geschäftsessen
- Geburtstage & Jubiläen
- Barbecues

- Weihnachtsfeiern
- Hochzeiten
- Familienfeiern



Restaurant



# VINOTHEK & BIERCLUB

## ELEGANZ & URGEMÜTLICHKEIT IN DEN HISTORISCHEN GEWÖLBEN

Gehen Sie zum Lachen in den Keller? Kein Problem: Unser Bierclub und die Vinothek befinden sich in den historischen Gewölben des Hauses und sind besonders für lockere, ausgelassene Abende geeignet.

Der urige, gemütliche Bierclub überzeugt mit einer eigenen Bar und einer Lounge – ist daher bestens geeignet für Familien- oder Firmenfeiern. Events im kleineren Kreis mit eleganter Atmosphäre werden besonders in der Vinothek zu einem exklusiven Erlebnis.

Der direkte Zutritt zum hoteleigenen Weinlager ermöglicht Verkostungen mit den Weinkennern unseres Hauses.

Ob Bierclub oder Vinothek: Hier sind Sie ganz unter sich.



Bierclub

FACTS



**Vinothek Indoor**  
**Bierclub Indoor**



**Vinothek 20 Personen**  
**Bierclub 50 Personen**



- Familienfeiern
- Weihnachtsfeiern
- Firmenfeiern
- Geburtstage

- Jubiläen
- Clubabende
- Stammtisch, z. B. für Professoren







## BIERGARTEN ELBSEGLER & HISTORISCHER BIERGARTEN DIE IDEALEN EVENTLOCATIONS IM SOMMER



Historischer Biergarten

Den malerischen und berühmten Blick auf die Dresdner Altstadt silhouette genießen Sie am besten im Sommer von unseren Biergärten aus. Sie mögen es klassisch im Schatten großer Bäume? Dann ist der historische Biergarten genau das Richtige!

Sie bevorzugen eher den modernen Stil? Dann sorgen im Biergarten Elbsegler die gemütlichen Lounge-Möbel, Reling und Sonnensegel für das richtige Flair! Und wenn Sie eine Möglichkeit für eine richtige Outdoor-Großveranstaltung suchen, dann weiten Sie doch auf unseren insgesamt 20.000 m<sup>2</sup> großen hoteleigenen Garten aus. So oder so, hier findet jeder Ihrer Gäste einen Platz.

 Outdoor

 **Elbsegler**  
150 Personen  
**Historischer Biergarten**  
100 Personen  
**Gesamtareal Elbsegler**  
bis zu 400 Personen

 • Firmenveranstaltungen  
• Sommerfeste  
• Barbecues  
• Get-together  
• Hochzeiten

FACTS



# BANKETT ZENTRUM DER GANZ GROSSE AUFTRITT

---

Suchen Sie nach einer Tagungsmöglichkeit, bei der zahlreiche Kombinationen, Anlässe und große Kapazitäten denkbar sind, dann werden Sie hier fündig:

Unser Saal Bellevue lässt sich mittels mobiler Trennwände in kurzer Zeit in drei kleinere Säle splitten und eignet sich daher perfekt für Parallelveranstaltungen und -workshops. Daran angrenzend lassen sich das Palaisrestaurant sowie das Bankett Foyer ideal als Ausstellungsfläche, Cateringfläche oder Raum für Empfänge und Networking nutzen.

On Top ermöglicht der direkte Zugang zur Terrasse und zum hauseigenen Barockgarten aktive Pausengestaltungen an der frischen Luft.



## HIGHLIGHTS

---

- Separater Eingang
- Blick auf die Elbe und Altstadt Silhouette
- Saal Bellevue: Tageslicht durch ganzflächige Glasfronten
- Direkter Zugang zu 20.000 m<sup>2</sup> Garten
- Integrierte Food-Station
- Integrierte Lichttechnik und Blackoutmöglichkeiten
- Bankett Foyer und Palaisrestaurant als direkt angrenzende Catering- und Ausstellerfläche nutzbar
- Befahrbar und ebenerdig: unkomplizierte Anlieferung
- Klimatisiert und renoviert
- Zusätzlich: 3 Boardrooms mit moderner Konferenztechnik für kleinere Meetings, Vorträge, Präsentationen sowie als Meeting Planner Office geeignet, darüber hinaus als Storage Room einsetzbar





## FACTS



Indoor

**Bankett Foyer**

140 Personen

**Saal Bellevue 1-3**

850 Personen (in Kombination mit Palaisrestaurant)

360 Personen (parlamentarische Bestuhlung)

540 Personen (Theaterbestuhlung)



- Konferenzen
- Tagungen
- Kongresse
- Workshops
- Empfänge & Networking
- Ausstellungen
- Pausengestaltung
- Hochzeiten
- Jubiläen
- Galas & Dinners







## HISTORISCHE SALONS CHARAKTERWANDEL VON RAUM ZU RAUM

Ob historisch oder modern, klein oder weitläufig, abgeschieden oder repräsentativ: Unsere insgesamt 13 Salons offenbaren jeder für sich einen ganz eigenen Charme und werden jedem Anspruch gerecht.

Sie benötigen einen Raum für kleinere Runden in vertrauter Abgeschlossenheit? Dann empfehlen wir Ihnen beispielsweise unsere historischen Salons Goldener Reiter, Cosel, Königstein oder Arita. Repräsentative Empfänge und Vortragsveranstaltungen lassen sich ideal in unserem Salon Elbterrasse realisieren – vollflächige Glasfronten mit unverbautem Blick auf die Altstadt sowie Zugang zum Garten inklusive. Kaffeepausen sind in den jeweils vorhandenen Vorräumen möglich.

FACTS



Indoor



8-120 Personen



- Konferenzen
- Meetings
- Workshops
- Schulungen
- Vorträge
- Hochzeiten
- Firmenfeiern
- Familienfeiern

Salon Moritzburg







## CANALETTO 3 & 4

### KLEIN ABER FEIN MIT BESTEM BLICK

Diese beiden Räume machen ihrem Namen alle Ehre! Aufgrund des beeindruckenden Ausblicks auf Augustusbrücke und Frauenkirche treffen Sie bei kleineren Event-Formaten mit dem Canaletto 3 & 4 eine sehr gute Wahl.

Viel Licht und die Möglichkeit eines Roll-in-Buffets unterstreichen den Status als echte Raumwunder. Hier holen Sie das Maximum heraus!

FACTS



Indoor



30 Personen



- Meetings
- Workshops
- Vorträge
- Schulungen

Canaletto 3





# ÜBERSICHT TAGUNGSKAPAZITÄTEN



TAGUNGSRÄUME	GRÖSSE	TAGESLICHT	KONFERENZ	THEATER	U-AUSSEN	DINNER	BLOCK	KABARETT	STEHTISCHE
<b>Bankettzentrum (EG)</b>									
Saal Bellevue 1	240 m <sup>2</sup>	ja	162	180	33	150	30	84	238
Saal Bellevue 2	195 m <sup>2</sup>	ja	144	180	39	120	30	84	210
Saal Bellevue 3	195 m <sup>2</sup>	ja	144	180	39	120	30	84	210
Saal Bellevue 1-3	630 m <sup>2</sup>	ja	360	540	108	390	-	252	658
Palaisrestaurant	220 m <sup>2</sup>	ja	144	180	-	150	-	84	210
Saal Bellevue 1-3 & Palaisrestaurant	850 m <sup>2</sup>	ja	468	720	-	550	-	336	868
Bankettfoyer	200 m <sup>2</sup>	nein	-	-	-	-	-	-	140
Konferenz Office	54,8 m <sup>2</sup>	nein	-	-	-	-	2x8	-	-
<b>Boardrooms (EG)</b>									
Boardroom 1	49 m <sup>2</sup>	nein	27	45	15	-	15	14	63
Boardroom 2	49 m <sup>2</sup>	nein	27	45	15	-	15	14	63
Boardroom 3	35 m <sup>2</sup>	nein	18	35	15	-	15	14	42
Canaletto 3 (3. Etage)	36 m <sup>2</sup>	ja	18	30	-	-	15	-	-
Canaletto 4 (4. Etage)	36 m <sup>2</sup>	ja	18	30	-	-	15	-	-
<b>Salons</b>									
Elbterrasse (EG)	150 m <sup>2</sup>	ja	63	145	36	100	2x36	42	133
Leipzig (EG)	120 m <sup>2</sup>	nein	84	120	42	140	2x39	56	203
Elbe (EG)	72 m <sup>2</sup>	ja	-	-	-	-	-	-	126
Arita (1. Etage)	49 m <sup>2</sup>	ja	-	-	-	-	16	-	-
Meißen (1. Etage)	48 m <sup>2</sup>	ja	18	45	27	-	32	-	84
Goldener Reiter (1. Etage)	48 m <sup>2</sup>	ja	24	42	18	-	15	-	42
Königstein (1. Etage)	38 m <sup>2</sup>	ja	12	36	15	-	15	-	42
Cosel (1. Etage)	24 m <sup>2</sup>	ja	9	20	6	-	8	-	28
Wehlen (Verbindungsraum, 1. Etage)	26 m <sup>2</sup>	ja	12	28	9	-	8	-	42
Bastei (Verbindungsraum, 1. Etage)	26 m <sup>2</sup>	ja	12	28	9	-	8	-	42
Rathen (Verbindungsraum, 1. Etage)	27 m <sup>2</sup>	ja	12	28	9	-	8	-	42
Moritzburg (2. Etage)	78 m <sup>2</sup>	ja	42	70	29	-	32	-	70
Pillnitz (2. Etage)	42 m <sup>2</sup>	ja	18	35	15	-	15	-	28
<b>Eventlocations</b>									
Vinotek (UG)	67 m <sup>2</sup>	nein	-	-	-	-	20	-	-
Bierclub (UG)	96 m <sup>2</sup>	nein	-	-	-	-	50	-	-
Restaurant Canaletto (EG)	187 m <sup>2</sup>	ja	-	-	-	46	-	-	-
Canaletto Terrasse (EG)	160 m <sup>2</sup>	ja	-	-	-	44	-	-	189
Atrium (EG)	143 m <sup>2</sup>	ja	75	108	30	90	2x36	42	210
Innenhof Pöppelmanns - Bar & Dine (EG)	192,8 m <sup>2</sup>	ja	-	-	-	36	-	-	100
Biergarten Elbsegler	960 m <sup>2</sup>	ja	-	-	-	152	-	-	175
Historischer Biergarten	192 m <sup>2</sup>	ja	-	-	-	100	-	-	140
Gesamtareal Elbsegler	1152 m <sup>2</sup>	ja	-	-	-	400	-	-	-



# IN AUSFLUGSLAUNE? VOM BELLEVUE INS UMLAND

## Bahnhöfe & ÖPNV

(1) Hauptbahnhof	3,0 km
(2) Bahnhof Dresden-Neustadt	0,8 km
(3) Haltestelle "Neustädter Markt"	0,1 km

## Ausflugsziele

(4) Sächsisches Staatsweingut Schloss Wackerbarth	13,0 km
(5) Sächsische Schweiz - Osterzgebirge	30,0 km
(6) Lausitzring	70,0 km
(7) Sachsenring	95,0 km
(8) Porzellanstadt Meißen	30,0 km
(9) Uhrenstadt Glashütte	30,0 km
(10) Kulturlandschaft Moritzburg	15,0 km
(11) Gläserne Manufaktur	3,0 km

## Sehenswürdigkeiten

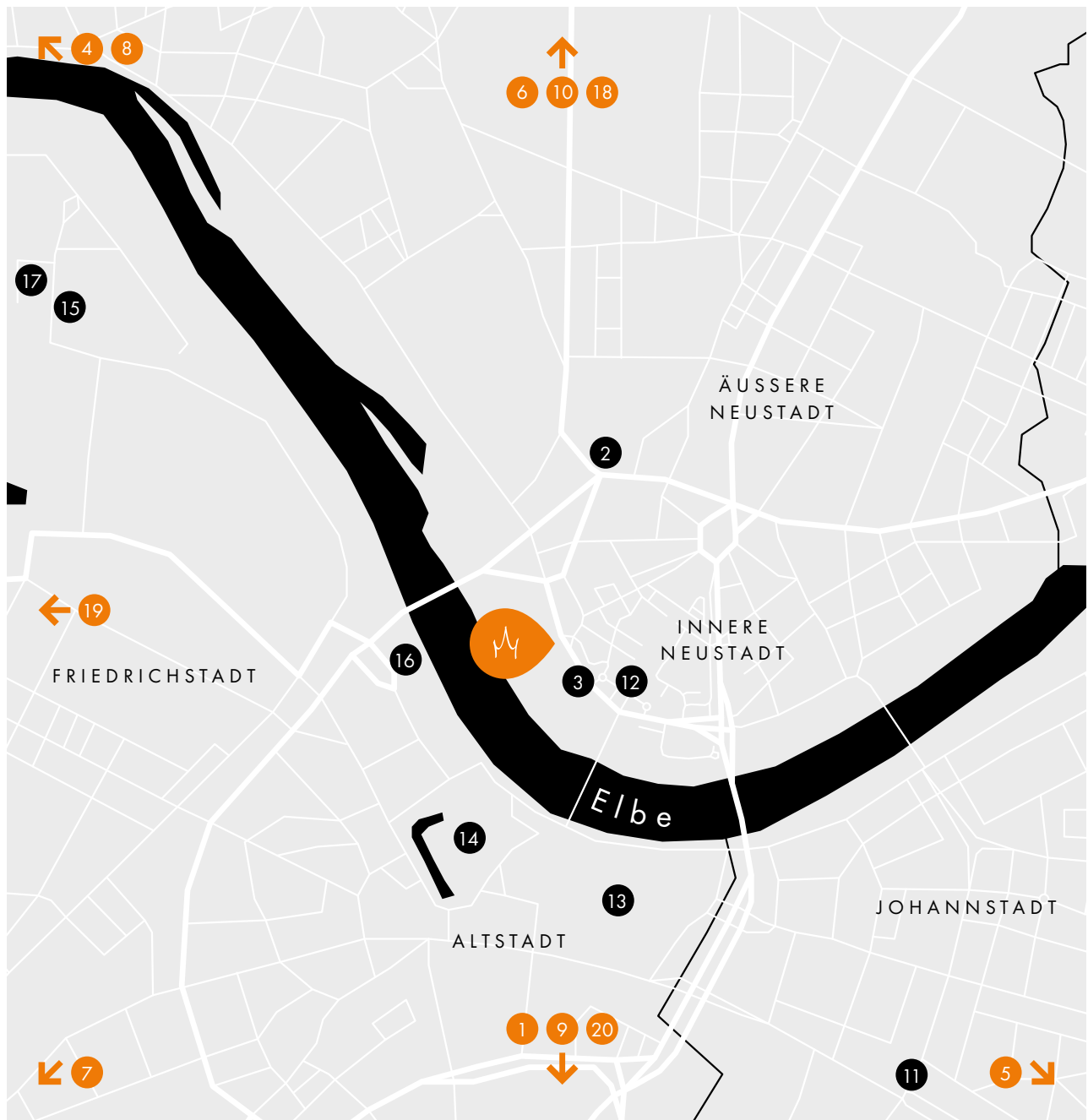
(12) Goldener Reiter	0,2 km
(13) Frauenkirche	1,0 km
(14) Semperoper & Zwinger	1,0 km

## Messe & Kongress

(15) Messe Dresden	4,6 km
(16) Kongresszentrum	1,0 km
(17) Ostrapark	4,9 km

## Flughäfen

(18) Dresden International Airpor	10,0 km
(19) Flughafen Leipzig/Halle	124,0 km
(20) Prag Airport	152,0 km





# AUSFLUGSZIELE

## DAS IST DRESDEN ELBLAND!

---

Sie wollen Ihren Gästen etwas Gutes tun und für Abwechslung sorgen? Dresden Elbland bietet die perfekten Möglichkeiten für Ausflüge und Aktivitäten verschiedenster Art! Ob genüsslich in den Radebeuler Weinbergen von Schloss Wackerbarth, naturreich und aktiv in der Sächsischen Schweiz, actiongeladen am Sachsenring oder kulturgeballt in Meißen, Moritzburg und Glashütte. Vom Bilderberg Bellevue Hotel aus erreichen Sie die abwechslungsreiche Kulisse des Dresdner Elblandes – hier ist für jeden Geschmack etwas dabei!

### GENUSS & WEIN



Sächsisches Staatsweingut Schloss Wackerbarth



### NATUR & AKTIV



Sächsische Schweiz

### ACTION & TEMPO



Lausitzring & Sachsenring

### KUNST & KULTUR



Porzellanstadt Meißen



Uhrenstadt Glashütte



Kulturlandschaft Moritzburg



Gläserne Manufaktur



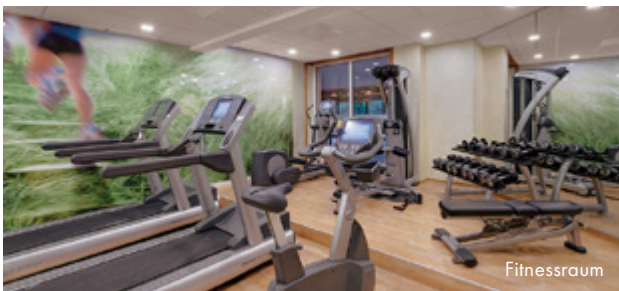


## AUSGLEICH FÜR KÖRPER UND SEELE SPORT & GESUNDHEIT IM BELLEVUE

Kommen Sie in den Genuss unseres 640 Quadratmeter großen Wellnessbereichs mit Pool, Fitnessraum, Personal Trainer, Osteopath und Friseursalon.

### UNSER RUND-UM-PAKET FÜR DEN PERFEKTEN AUSGLEICH

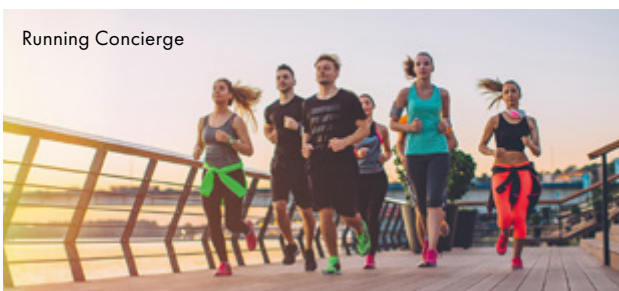
- Dresdens größter Hotelpool
- Ruhebereich im Grünen
- Begleitung einer morgendlichen Joggingrunde mit unseren Running Concierges
- Fitnessraum mit hochwertigen Geräten von LifeFitness®
- Sporteinheiten mit unserem Personal Trainer und Masseur Ringo Reichelt\*
- Osteopathische Behandlungen und Naturheilpraxis bei unserem Osteopathen Florian Rückwardt\*
- Schönheitsprogramm im Friseursalon Hoffmann



Fitnessraum



Eingang Wellnessbereich



Running Concierge



Poolbereich







## KONTAKT

---

Sie können sich eine Veranstaltung im Bilderberg Bellevue Hotel Dresden vorstellen? Dann lassen Sie uns diese gemeinsam zur Realität werden. Unser erfahrenes, professionelles Team steht Ihnen sehr gern zur Verfügung.

### IHRE ANFRAGE SENDEN SIE AN

Telefon +49 351 805 1717

Mail [event@bellevue-dresden.com](mailto:event@bellevue-dresden.com)

Alle Veranstaltungen sind buchbar auf Anfrage und nach Verfügbarkeit. Gern beraten wir Sie und erstellen Ihnen ein individuelles Angebot.

**Bilderberg Bellevue Hotel Dresden**  
Große Meißner Straße 15 • 01097 Dresden  
T 0351 805 0 • F 0351 805 1609  
[www.bilderberg-bellevue-dresden.de](http://www.bilderberg-bellevue-dresden.de)

### Bildnachweise

Bilderberg Bellevue Hotel Dresden  
Ringo Reichelt, BEWELL-PERFORMANCE  
Daniel Zenziper  
Thomas Haberland  
Matthias Hamel  
Christoph Münch, Dresden Marketing GmbH  
Martin Förster  
Frank Exß  
Erik Gross  
Patrick Eichler  
ddpix.de  
[www.istockphoto.com/de](http://www.istockphoto.com/de)

## ANFAHRT & LAGE

---

### ANFAHRT MIT DEM AUTO\*

#### Von der A4 kommend:

Abfahrt Dresden Hellerau – entlang B170/Radeburger Straße – HansasträÙe – Palaisplatz – links abbiegen auf die Große Meißner Straße, das Ziel befindet sich auf der rechten Seite

#### Von der A17 kommend:

Abfahrt Dresden-Südvorstadt – entlang B170 – über Carolabrücke bis Carolaplatz – links abbiegen und der Straße folgen, das Ziel befindet sich auf der linken Seite

### ANFAHRT MIT DEM ÖPNV

#### Vom Hauptbahnhof Dresden kommend:

Straßenbahnlinie 3 (Richtung Wilder Mann) oder 8 (Richtung Hellerau) bis Haltestelle Carolaplatz; Linie 9 (Richtung Kaditz) bis Neustädter Markt am Goldenen Reiter

#### Vom Neustädter Bahnhof kommend:

Straßenbahnlinie 3 (Richtung Coschütz) bis Carolaplatz

### LAGE

10 km zum Flughafen (Dresden International Airport (DRS))

3 km zum Dresdner Hauptbahnhof

1 km zum Bahnhof Neustadt

\*Wir verfügen über hoteleigene Parkplätze



