

Kurzbericht



Zimmer im Hotel | (c) Florian Busch

Hotel Celler Tor

Scheuener Str. 2
29229 Celle

Tel: +49 5141 590406

info@celler-tor.de
<https://celler-tor.de>

Herzlich willkommen!

Im Hotel Celler Tor erwarten den Gast 73, geschmackvoll und durchdacht eingerichtete Hotelzimmer, Studios und großzügige Deluxe-Zimmer. Die ländliche Umgebung lädt zur Entspannung ein und trotzdem ist die Stadt Celle mit ihren Sehenswürdigkeiten ganz in der Nähe. Abgerundet wird der Aufenthalt durch die vielfältige Küche des Restaurants und den großzügigen Wellnessbereich des Hotels.

Für weitere Informationen besuchen Sie bitte die Webseite <https://celler-tor.de/hotel>

PRÜFERGEBNIS

für

Hotel Celler Tor

29229 Celle, Zertifikats-ID: PA-13649-2023



Dieses Angebot wurde nach den Kriterien
der bundesweiten Kennzeichnung

»Reisen für Alle«

eingestuft und ist berechtigt, im Zeitraum

Dezember 2023 – November 2026

die Auszeichnung

»Barrierefreiheit geprüft«

sowie die dazu gehörigen Piktogramme zu führen
und vertragsgemäß zu nutzen.



Hotel Celler Tor

©Benjamin Suthe

Überblick

- Parkplätze vorhanden
- Ruhige ländliche Lage, nur 10 Autominuten von Celle entfernt
- Ladestation für E-Bikes
- 73 Zimmer, Einzel- und Doppelzimmer und Studios
- Restaurant mit vielfältiger Speisekarte und regionalen und saisonalen Akzenten
- Moderne und lichtdurchflutete Tagungsräumlichkeiten
- Großer Wellnessbereich mit Badebereich, Sauna und Fitnessraum
- Kostenloses W-Lan

Barrierefreiheit auf einen Blick

- Parkplatz für Menschen mit Behinderung
- Stufenloser Zugang
- Alle weiteren für den Gast nutzbaren Räume und Einrichtungen sind stufenlos bzw. mit einem Aufzug erreichbar
- 70 cm Mindestbreite aller Durchgänge / Türen
- ein barrierefrei konzipiertes Zimmer mit Bad
- WC für Menschen mit Behinderung,
- Beidseitige Handläufe an allen Treppen
- Einstiegshilfe in den Pool
- Visuell kontrastierende Stufenkanten
- Assistenzhunde willkommen

Informationen für Menschen mit Gehbehinderung und Rollstuhlfahrer

Alle prüfrelevanten Bereiche erfüllen die Qualitätskriterien der Kennzeichnung "**Barrierefreiheit geprüft – teilweise barrierefrei für Menschen mit Gehbehinderung und Rollstuhlfahrer**".

Einige **Hinweise zur Barrierefreiheit** haben wir nachfolgend zusammengestellt. Detaillierte Angaben finden Sie im Prüfbericht.

- Es gibt drei Parkplätze für Menschen mit Behinderung. Ein Park-/Stellplatz ist mindestens 350 cm breit und 500 cm lang.
- Der Parkplatz ist 20 m vom Eingang entfernt.
- Der Eingang/Zugang ins Gebäude ist stufenlos (max. 2 cm Schwelle, ggf. über eine Rampe) möglich.
- Alle für den Gast nutzbaren und erhobenen Räume und Einrichtungen sind stufenlos zugänglich oder über einen Aufzug erreichbar
- Die Aufzugskabine ist 108 cm x 138 cm groß. Die Aufzugstür ist 87 cm breit.
- Türen sind mindestens 80 cm breit. Ausnahme die Tür zur Suana ist 75 cm breit.
- Der Rezeptionscounter ist an der niedrigsten Stelle 81 cm hoch.
- Im Gastronomiebereich sind unterfahrbare Tische (Maximalhöhe 80 cm, Unterfahrbarkeit in einer Höhe von 67 cm mit einer Tiefe von 30 cm) vorhanden.
- Zum Einstieg in das Beckendeas Pools gibt es einen hochliegenden Beckenrand in Sitzhöhe über dem Beckenumgang und flache Treppenstufen mit Handlauf.
- Folgende Hilfsmittel werden angeboten: Rollator, Lesehilfen (Lesebrille, Lupen etc.)

Zimmer 337

- Türen sind mindestens 80 cm breit.
- Die Bewegungsflächen betragen:
vor wesentlichen Einrichtungsgegenständen (z.B. Schränken) 300 cm x 180 cm;
links neben dem Bett 250 cm x 400 cm;
rechts neben dem Bett 120 cm x 400 cm.
- Das Bett ist 56 cm hoch.
- Die Bewegungsflächen im Badezimmer betragen:
vor dem Waschbecken 300 cm x 170 cm;
vor dem WC 180 cm x 180 cm;
links neben dem WC 25 cm x 62 cm;
rechts neben dem WC 70 cm x 62 cm.
- Es sind links und rechts vom WC Haltegriffe vorhanden.
- Der rechte Haltegriff ist hochklappbar.
- Das Waschbecken ist unterfahrbar in einer Höhe von 67 cm und einer Tiefe von mindestens 30 cm.
- Die Dusche ist stufenlos zugänglich.
- Die Duschfläche ist 120 cm x 120 cm groß.

- Es sind Haltegriffe in der Dusche vorhanden.
- Es ist ein Duschsitz vorhanden oder kann bei Bedarf bereitgestellt werden (fest installiert, klappbar, einhängbar oder mobil und stabil).

Öffentliches WC

- Die Bewegungsflächen betragen:
vor dem Waschbecken 160 cm x 140 cm;
vor dem WC 130 cm x 200 cm;
links neben dem WC 60 cm x 70 cm;
rechts neben dem WC 46 cm x 70 cm.
- Es sind links und rechts vom WC Haltegriffe vorhanden.
- Beide Haltegriffe sind hochklappbar.
- Das Waschbecken ist unterfahrbar in einer Höhe von 67 cm und einer Tiefe von weniger als 30 cm.
- Es ist ein Knopf als Alarmauslöser vorhanden.

Informationen für Menschen mit Hörbehinderung und gehörlose Menschen

Einige **Hinweise zur Barrierefreiheit** haben wir nachfolgend zusammengestellt. Detaillierte Angaben finden Sie im Prüfbericht.

- Es gibt keinen optisch deutlich wahrnehmbaren Alarm.
- Es gibt keine induktive Höranlage-
- Ein abgehender Notruf im Aufzug wird akustisch bestätigt, z.B. durch eine Gegensprechanlage, aber nicht optisch.
- Es sind Tische mit heller und blendfreier Beleuchtung vorhanden, an denen keine Lampen stehen oder hängen, die das Gesichtsfeld bzw. den Blickkontakt stören.
- Es gibt Tische mit geringen Umgebungsgeräuschen.
- Es ist mindestens eine frei verfügbare Steckdose in der Nähe des Bettes vorhanden.
- Das Klingeln oder Anklopfen an die Zimmertür wird nicht durch ein Blinksignal angezeigt, welches in allen Räumen wahrgenommen werden kann.
- Es wird W-LAN angeboten.

Informationen für Menschen mit Sehbehinderung und blinde Menschen

Einige **Hinweise zur Barrierefreiheit** haben wir nachfolgend zusammengestellt. Detaillierte Angaben finden Sie im Prüfbericht.

- Assistenzhunde (Begleithunde, Blindenführhunde etc.) dürfen in alle relevanten Bereiche/ Räume des Betriebes/Angebotes mitgebracht werden.
- Der Eingangsbereich ist durch einen taktil wahrnehmbaren Bodenbelagswechsel erkennbar und visuell kontrastreich zur Umgebung abgesetzt.
- An Treppen weisen mindestens die erste und die letzte Stufe eine visuell kontrastreiche Kante auf.
- Treppen haben beidseitig Handläufe.
- Ein abgehender Notruf im Aufzug wird akustisch bestätigt, z.B. durch eine Gegensprechanlage.
- Es sind keine Biotenindikatoren vorhanden.
- Alle erhobenen und für den Gast nutzbaren Bereiche (Eingangsbereich, Kasse/Tresen, Schlafräume, Flure, Gänge) sind gut, d.h. hell und blendfrei, ausgeleuchtet.
- Folgende Hilfsmittel werden angeboten: Rollator, Lesehilfen (Lesebrille, Lupen etc.)

Bildergalerie

Wir haben für Sie einige Fotos aus dem Betrieb / Angebot zusammengestellt. In den Detailberichten finden Sie weitere Fotos.



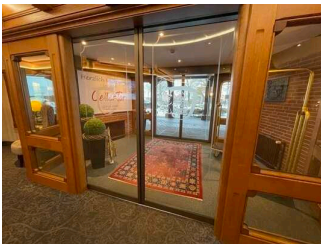
Parken

©Benjamin Suthe



Eingang

©Benjamin Suthe



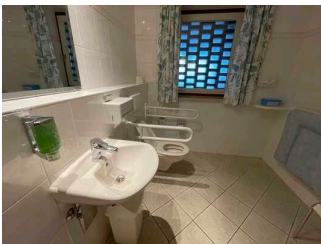
Eingang innen

©Benjamin Suthe



Rezeption

©Benjamin Suthe



Öffentliches WC

©Benjamin Suthe



Restaurant

©Hotel Celler Tor



Restaurant

©Hotel Celler Tor



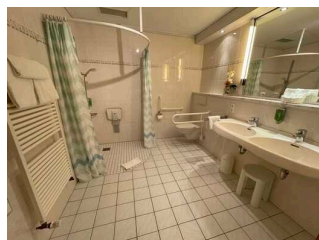
Bar und lounge

(c) Florian Busch



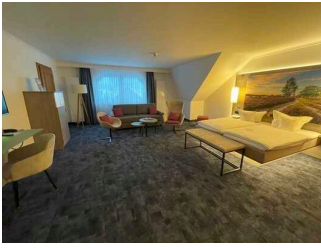
Tagungsraum

©Benjamin Suthe



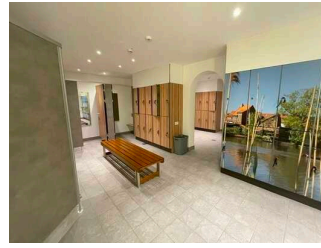
Zimmer 337

©Benjamin Suthe



Zimmer 337

©Benjamin Suthe



Umkleide

©Benjamin Suthe



Wellnessbereich

(c) Florian Busch



Lesebrillen

©Benjamin Suthe



Beschilderung

©Benjamin Suthe

Informationen zum Kennzeichnungssystem „Reisen für Alle“

Alle nach „Reisen für Alle“ **zertifizierten Betriebe und Orte** erfüllen folgende Kriterien:

- Die Daten und Angaben zur Barrierefreiheit wurden von **externen, speziell geschulten Erhebern** vor Ort erhoben und geprüft. Es handelt sich um keine Selbsteinschätzung.
- Die Daten zur Barrierefreiheit liegen **im Detail** vor und können von Gästen eingesehen werden.
- Mindestens ein Mitarbeiter hat an einer **Schulung** zum Thema „**Barrierefreiheit als Komfort- und Qualitätsmerkmal**“ teilgenommen.

Die Kennzeichnung – Erläuterung der Logos und Piktogramme

Das Kennzeichen „**Information zur Barrierefreiheit**“ signalisiert, dass detaillierte und geprüfte Informationen zur Barrierefreiheit für alle Personengruppen vorliegen.



Das Kennzeichen „**Barrierefreiheit geprüft**“ basiert auf „Information zur Barrierefreiheit“ und bedeutet, dass zusätzlich die Qualitätskriterien für bestimmte Personengruppen teilweise oder vollständig erfüllt sind.



Die Kennzeichnung „**Barrierefreiheit geprüft**“ liegt in zwei Qualitätsstufen vor:

„**Barrierefreiheit geprüft: teilweise barrierefrei**“.

Die Qualitätskriterien sind für die dargestellte Personengruppe der Rollstuhlfahrer teilweise erfüllt, d. h. das Angebot ist für Rollstuhlfahrer teilweise barrierefrei. Das „i“ im Piktogramm signalisiert, dass man noch einmal genauer nachlesen sollte, ob das Angebot den eigenen Ansprüchen genügt.



„**Barrierefreiheit geprüft: barrierefrei**“.

Die Qualitätskriterien sind für die dargestellte Personengruppe der Rollstuhlfahrer erfüllt, d. h. das Angebot ist für Rollstuhlfahrer barrierefrei.



Es gibt Qualitätskriterien für **sieben Personengruppen** und für jede Personengruppe ein eigenes **Piktogramm**.

Menschen mit Gehbehinderung



Rollstuhlfahrer



Menschen mit Hörbehinderung



Gehörlose Menschen



Menschen mit Sehbehinderung



Blinde Menschen



Menschen mit kognitiven Beeinträchtigungen

