

Hotel Celler Tor

Scheuener Str. 2
29229 Celle

Tel: +49 5141 590406

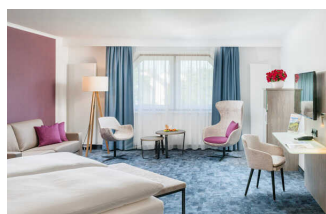
info@celler-tor.de
<https://celler-tor.de>

Informationen für Menschen mit Gehbehinderung und Rollstuhlfahrer

Die Informationen zur Barrierefreiheit wurden am 5. Dezember 2023 im Rahmen des Systems "Reisen für Alle" erhoben.

Detailinformationen zu Treppen, Aufzügen / Treppenliften, Rampen, Automaten und speziellen Türen auf dem Weg zu einzelnen Bereichen finden Sie in der entsprechenden Kategorie.

Fotos zur Einrichtung



Zimmer im Hotel

(c) Florian Busch



Hotel Celler Tor

©Benjamin Suthe

Parken



Parken

©Benjamin Suthe

Parkplatz



Parkplatz

©Benjamin Suthe

Es ist ein Parkplatz vorhanden.

Es ist mindestens 1 Parkplatz für Menschen mit Behinderung vorhanden.

Es gibt 3 Stellplatz/-plätze für Menschen mit Behinderung.

Stellplatzbreite: 350 cm

Stellplatzlänge: 500 cm

Der Parkplatz ist von der Oberflächenbeschaffenheit her erschütterungsarm und leicht begeh- und befahrbar (z.B. Asphalt, engfugige Platten, etc.).

Entfernung des Stellplatzes/der Stellplätze für Menschen mit Behinderung zum Eingangsbereich: 20 m

Der Stellplatz / die Stellplätze für Menschen mit Behinderung ist/sind gekennzeichnet.

Weg vom Parkplatz zum Eingang



Weg außen

©Benjamin Suthe

Breite des Weges: 300 cm

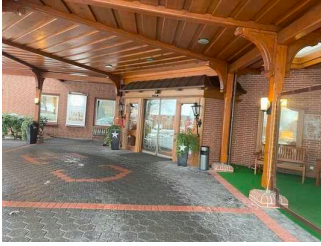
Länge des Weges: 20 m

Der Weg ist von der Oberflächenbeschaffenheit her erschütterungsarm und leicht begeh- und befahrbar (z.B. Asphalt, engfugige Platten, etc.).

Maximale Längsneigung des Weges: 0 %

Maximale Längsneigung über eine Strecke von 0 m.

Eingang



Eingang

©Benjamin Suthe



Eingang innen

©Benjamin Suthe

Eingangsbereich



Eingangsbereich

©Benjamin Suthe

Der Eingang / Zugang ins Gebäude ist stufenlos möglich.

Eingangstür

Lichte Breite des Durchgangs: 185 cm

Art der Tür / des Durchgangs: Sonstige

Die Tür wird ohne eigenen Kraftaufwand (Drücker, Lichtschranke, Bewegungsmelder etc.) geöffnet.

BREITE der kleineren Bewegungsfläche vor/hinter der Tür: 300 cm

TIEFE der kleineren Bewegungsfläche vor/hinter der Tür: 308 cm

Höhe der Türschwelle: 0 cm

Anmerkungen für den Gast: Baugleiche Tür nach dem Windfang

Weg vom Parkplatz zum Eingang



Weg außen

©Benjamin Suthe

Breite des Weges: 300 cm

Länge des Weges: 20 m

Der Weg ist von der Oberflächenbeschaffenheit her erschütterungsarm und leicht begeh- und befahrbar (z.B. Asphalt, engfugige Platten, etc.).

Maximale Längsneigung des Weges: 0 %

Maximale Längsneigung über eine Strecke von 0 m.

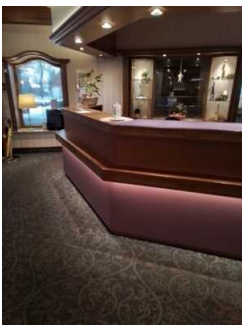
Rezeption



Rezeption

©Benjamin Suthe

Rezeption



Rezeption

©Benjamin Suthe



Rezeption

©Benjamin Suthe

BREITE der Bewegungsfläche vor dem Schalter/Tresen/der Kasse: 500 cm

TIEFE der Bewegungsfläche vor dem Schalter/Tresen/der Kasse: 500 cm

Der Schalter/Tresen/die Kasse ist an der höchsten Stelle 115 cm hoch.

Der Schalter/Tresen/die Kasse ist an der niedrigsten Stelle 81 cm hoch.

Es ist eine andere, gleichwertige Kommunikationsmöglichkeit im Sitzen vorhanden.

Foyer



Foyer

©Benjamin Suthe

BREITE des Raums: 5 m

TIEFE des Raums: 30 m

Breite des schmalsten Durchgangs im Raum: 308 cm

Es sind Sitzgelegenheiten vorhanden.

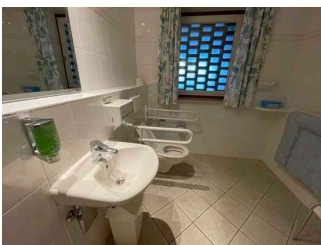
Wege EG

Länge des Flurs/Weges/Ganges: 50 m

Mindestbreite des Flurs/Weges/Ganges: 200 cm

Vorhandene Durchgänge sind mindestens 88 cm breit.

Öffentliches WC



Öffentliches WC

©Benjamin Suthe

Öffentliches WC



Öffentliches WC

©Benjamin Suthe



Öffentliches WC

©Benjamin Suthe

Tür zum öffentlichen WC

Lichte Breite des Durchgangs: 105 cm

Art der Tür: Einflügel

Die Tür wird mit eigenem Kraftaufwand geöffnet.

Die kleinere Bewegungsfläche vor/hinter der Tür ist 120 cm tief und 130 cm breit.

Höhe der Türschwelle: 0 cm

Die Tür öffnet nach innen.

Die WC-Tür ist ohne Schlüssel zu öffnen.

WC

Es ist ein Unisex-WC vorhanden.

Es ist ein WC für Menschen mit Behinderung vorhanden.

Tiefe der WC-Schüssel: 70 cm

BREITE der Bewegungsfläche LINKS neben dem WC: 60 cm

TIEFE der Bewegungsfläche LINKS neben dem WC: 70 cm

BREITE der Bewegungsfläche RECHTS neben dem WC: 46 cm

TIEFE der Bewegungsfläche RECHTS neben dem WC: 70 cm

BREITE der Bewegungsfläche vor dem WC: 130 cm

TIEFE der Bewegungsfläche vor dem WC: 200 cm

Höhe des Toilettensitzes: 43 cm

Es ist ein Haltegriff links vom WC vorhanden.

Höhe des linken Haltegriffes: 88 cm

Länge des linken Haltegriffes: 70 cm

Der Haltegriff links vom WC ist hochklappbar.

Es ist ein Haltegriff rechts vom WC vorhanden.

Höhe des rechten Haltegriffes: 88 cm

Länge des rechten Haltegriffes: 70 cm

Der Haltegriff rechts vom WC ist hochklappbar.

Es sind links und rechts vom WC Haltegriffe vorhanden.

Der Abstand zwischen dem linken und dem rechten Haltegriff beträgt 80 cm.

Waschbecken

BREITE der Bewegungsfläche vor dem Waschbecken: 160 cm

TIEFE der Bewegungsfläche vor dem Waschbecken: 140 cm

Höhe des Waschbeckens (Oberkante vorne): 85 cm

Das Waschbecken ist unterfahrbar in einer Höhe von 67 cm und einer Tiefe von weniger als 30 cm.

Der Spiegel ist nicht im Stehen und Sitzen einsehbar.

Wege EG

Länge des Flurs/Weges/Ganges: 50 m

Mindestbreite des Flurs/Weges/Ganges: 200 cm

Vorhandene Durchgänge sind mindestens 88 cm breit.

Restaurant



Restaurant

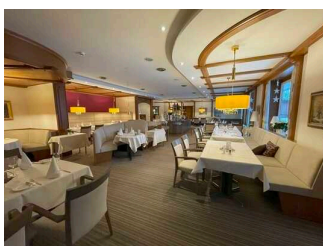
©Hotel Celler Tor



Restaurant

©Hotel Celler Tor

Speiseraum



Speiseraum

©Benjamin Suthe

Tür zum Speiseraum

Lichte Breite des Durchgangs: 114 cm

Art der Tür: Zweiflügel

Die Tür wird mit eigenem Kraftaufwand geöffnet.

BREITE der kleineren Bewegungsfläche vor/hinter der Tür: 250 cm

TIEFE der kleineren Bewegungsfläche vor/hinter der Tür: 250 cm

Höhe der Türschwelle: 0 cm

Breite des schmalsten Durchgangs im Raum: 120 cm

Es sind unterfahrbare Tische (Maximalhöhe 80 cm, Unterfahrbarkeit in einer Höhe von 67 cm und einer Tiefe von 30 cm) vorhanden.

Anzahl: ca. 15 Tisch/Tische

Außengastronomie



Außengastronomie

(c) Florian Busch

Der Weg / die Fläche ist von der Oberflächenbeschaffenheit her erschütterungsarm und leicht begeh- und befahrbar (z.B. Asphalt, engfugige Platten, etc.).

Die Fläche der Außengastronomie ist etwa 8 m x 10 m groß (Tiefe x Breite).

Der schmalste Durchgang in der Außengastronomie ist 200 cm breit.

Es sind unterfahrbare Tische (Maximalhöhe 80 cm, Unterfahrbarkeit in einer Höhe von 67 cm und einer Tiefe von 30 cm) vorhanden.

Es sind 12 unterfahrbare Tische (Maximalhöhe 80 cm, Unterfahrbarkeit in einer Höhe von 67 cm mit einer Tiefe von mind. 30 cm) vorhanden.

Speisen/Getränke werden durch Servicekräfte an den Platz gebracht.

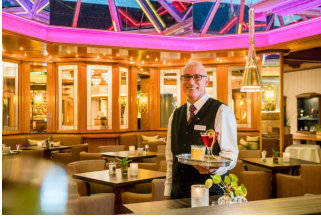
Wege EG

Länge des Flurs/Weges/Ganges: 50 m

Mindestbreite des Flurs/Weges/Ganges: 200 cm

Vorhandene Durchgänge sind mindestens 88 cm breit.

Bar und lounge



Bar und lounge

(c) Florian Busch

Bar und Lounge



Bar und Lounge

©Benjamin Suthe

Breite des schmalsten Durchgangs im Raum: 150 cm

Es sind unterfahrbare Tische (Maximalhöhe 80 cm, Unterfahrbarkeit in einer Höhe von 67 cm und einer Tiefe von 30 cm) vorhanden.

Anzahl: ca. 10 Tisch/Tische

Wege EG

Länge des Flurs/Weges/Ganges: 50 m

Mindestbreite des Flurs/Weges/Ganges: 200 cm

Vorhandene Durchgänge sind mindestens 88 cm breit.

Tagungsraum



Tagungsraum

©Benjamin Suthe

Raum

Ratsherren Zimmer



Ratsherren Zimmer

©Benjamin Suthe

Tür zum Raum

Lichte Breite des Durchgangs: 95 cm

Art der Tür: Einflügel

Die Tür wird mit eigenem Kraftaufwand geöffnet.

BREITE der kleineren Bewegungsfläche vor/hinter der Tür: 300 cm

TIEFE der kleineren Bewegungsfläche vor/hinter der Tür: 300 cm

Höhe der Türschwelle: 0 cm

BREITE des Raums: 5 m

TIEFE des Raums: 10 m

Breite des schmalsten Durchgangs im Raum: 200 cm

Es sind Sitzgelegenheiten vorhanden.

Rosenzimmer



Rosenzimmer

©Benjamin Suthe

Tür zum Raum

Lichte Breite des Durchgangs: 95 cm

Art der Tür: Einflügel

Die Tür wird mit eigenem Kraftaufwand geöffnet.

BREITE der kleineren Bewegungsfläche vor/hinter der Tür: 300 cm

TIEFE der kleineren Bewegungsfläche vor/hinter der Tür: 300 cm

Höhe der Türschwelle: 0 cm

BREITE des Raums: 10 m

TIEFE des Raums: 12 m

Breite des schmalsten Durchgangs im Raum: 308 cm

Es sind Sitzgelegenheiten vorhanden.

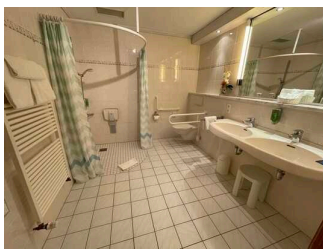
Wege EG

Länge des Flurs/Weges/Ganges: 50 m

Mindestbreite des Flurs/Weges/Ganges: 200 cm

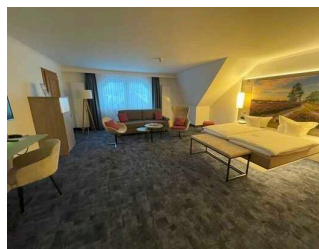
Vorhandene Durchgänge sind mindestens 88 cm breit.

Zimmer 337



Zimmer 337

©Benjamin Suthe



Zimmer 337

©Benjamin Suthe

Schlafräum



Schlafräum

©Benjamin Suthe



Schlafräum

©Benjamin Suthe

Tür zum Schlafräum

Lichte Breite des Durchgangs: 90 cm

Art der Tür: Einflügel

Die Tür wird mit eigenem Kraftaufwand geöffnet.

Die kleinere Bewegungsfläche vor/hinter der Tür ist 150 cm tief und 300 cm breit.

Höhe der Türschwelle: 0 cm

Zimmertyp: Doppelzimmer

Es ist eine Verbindungstür zu einem weiteren Zimmer vorhanden.

BREITE der Bewegungsfläche vor wesentlichen, immobilen (feststehenden) Einrichtungsgegenständen (z.B. Schrank): 300 cm

TIEFE der Bewegungsfläche vor wesentlichen, immobilen (feststehenden) Einrichtungsgegenständen (z.B. Schrank): 180 cm

Breite des schmalsten Durchgangs im Schlafraum: 200 cm

BREITE der Bewegungsfläche links neben dem Bett: 250 cm

TIEFE der Bewegungsfläche links neben dem Bett: 400 cm

BREITE der Bewegungsfläche rechts neben dem Bett: 120 cm

TIEFE der Bewegungsfläche rechts neben dem Bett: 400 cm

Das Bett ist auf einer Längsseite in seiner gesamten Tiefe unterfahrbar.

Das Bett ist in einer Höhe von 27 cm unterfahrbar.

Maximale Höhe des Bettes: 56 cm

Breite des Bettes: 180 cm

Es gibt insgesamt 1 barrierefrei konzipierte Zimmer im Betrieb.

Badezimmer



Badezimmer

©Benjamin Suthe

Tür zum Badezimmer

Lichte Breite des Durchgangs: 80 cm

Art der Tür: Einflügel

Die Tür wird mit eigenem Kraftaufwand geöffnet.

Die kleinere Bewegungsfläche vor/hinter der Tür ist 180 cm tief und 300 cm breit.

Höhe der Türschwelle: 0 cm

Die Tür öffnet nach außen.

WC

Tiefe der WC-Schüssel: 62 cm

BREITE der Bewegungsfläche links neben dem WC: 25 cm

TIEFE der Bewegungsfläche links neben dem WC: 62 cm

BREITE der Bewegungsfläche rechts neben dem WC: 70 cm

TIEFE der Bewegungsfläche rechts neben dem WC: 62 cm

BREITE der Bewegungsfläche vor dem WC: 180 cm

TIEFE der Bewegungsfläche vor dem WC: 180 cm

Höhe des Toilettensitzes: 47 cm

Es ist ein Haltegriff links vom WC vorhanden.

Höhe des linken Haltegriffes: 82 cm

Länge des linken Haltegriffes: 60 cm

Der Haltegriff links vom WC ist nicht hochklappbar.

Es ist ein Haltegriff rechts vom WC vorhanden.

Höhe des rechten Haltegriffes: 85 cm

Länge des rechten Haltegriffes: 85 cm

Der Haltegriff rechts vom WC ist hochklappbar.

Es sind links und rechts vom WC Haltegriffe vorhanden.

Der Abstand zwischen dem linken und rechten Haltegriff beträgt 78 cm.

Waschbecken

BREITE der Bewegungsfläche vor dem Waschbecken: 300 cm

TIEFE der Bewegungsfläche vor dem Waschbecken: 170 cm

Höhe des Waschbeckens (Oberkante vorne): 89 cm

Das Waschbecken ist unterfahrbar in einer Höhe von 67 cm und einer Tiefe von mindestens 30 cm.

Der Spiegel ist nicht im Stehen und Sitzen einsehbar.

Dusche

Höhenunterschied zwischen der Oberkante Duschplatz/Duschwanne und dem angrenzenden Bodenbereich: 0 cm

BREITE der Bewegungsfläche in der Dusche: 120 cm

TIEFE der Bewegungsfläche in der Dusche: 120 cm

Es ist ein Duschsitz vorhanden oder kann bei Bedarf bereitgestellt werden (fest installiert, klappbar, einhängbar oder mobil und stabil).

Es sind Haltegriffe in der Dusche vorhanden.

Die Haltegriffe sind waagrecht.

Höhe der waagerechten Haltegriffe: 88 cm

Höhe der Duscharmatur: 120 cm

Es ist kein Alarmauslöser (Schnur, Knopf) vorhanden.

Treppe zum Zimmer



Treppe zum Zimmer

©Benjamin Suthe

Vorhandene Schwellen/Stufen: 32

Höhe der Schwellen/Stufen: 16 cm

Die Treppe hat gerade Läufe.

Die Treppe hat beidseitige Handläufe.

Aufzug zum Zimmer



Aufzug zum Zimmer

©Benjamin Suthe

BREITE der Bewegungsfläche vor dem Aufzug beim Einstieg: 300 cm

TIEFE der Bewegungsfläche vor dem Aufzug beim Einstieg: 300 cm

Lichte Durchgangsbreite der Aufzugtür: 87 cm

BREITE der Kabine innen: 108 cm

TIEFE der Kabine innen: 138 cm

BREITE der Bewegungsfläche vor dem Aufzug beim Ausstieg: 300 cm

TIEFE der Bewegungsfläche vor dem Aufzug beim Ausstieg: 300 cm

Es gibt kein horizontales Bedientableau.

Die Bedienelemente/Befehlsgeber sind wie folgt angeordnet:

HÖCHSTE Stelle der Bedienelemente: 127 cm

TIEFSTE Stelle der Bedienelemente: 90 cm

Der waagerechte Abstand von der Ecke der Kabine bis zum ersten Bedienelement (mittig) ist 75 cm.

Flur/Weg/Gang innen

Wege EG

Länge des Flurs/Weges/Ganges: 50 m

Mindestbreite des Flurs/Weges/Ganges: 200 cm

Vorhandene Durchgänge sind mindestens 88 cm breit.

Flur zum Wellnessbereich, Aufzug

Länge des Flurs/Weges/Ganges: 40 m

Mindestbreite des Flurs/Weges/Ganges: 150 cm

Vorhandene Durchgänge sind mindestens 88 cm breit.

Anmerkungen für den Gast: Neigung von 6 % auf dem Weg auf 10 m

Flur 3. OG



Flur 3. OG

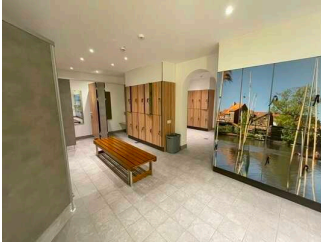
©Benjamin Suthe

Länge des Flurs/Weges/Ganges: 10 m

Mindestbreite des Flurs/Weges/Ganges: 150 cm

Vorhandene Durchgänge sind mindestens 88 cm breit.

Umkleide



Umkleide

©Benjamin Suthe

Umkleidekabine



Umkleidekabine

©Benjamin Suthe

Tür zur Umkleidekabine

Lichte Breite des Durchgangs: 100 cm

Art der Tür: Einflügel

Die Tür wird mit eigenem Kraftaufwand geöffnet.

BREITE der kleineren Bewegungsfläche vor/hinter der Tür: 120 cm

TIEFE der kleineren Bewegungsfläche vor/hinter der Tür: 180 cm

Höhe der Türschwelle: 0 cm

Breite des schmalsten Durchgangs in der Umkleide: 120 cm

BREITE der Bewegungsfläche in der Umkleide: 140 cm

TIEFE der Bewegungsfläche in der Umkleide: 140 cm

Es sind Sitzmöglichkeiten vorhanden oder können bei Bedarf gestellt werden.

Wellnessbereich



Wellnessbereich

(c) Florian Busch

Raum

Badewelt



Raum

©Benjamin Suthe

Tür zum Raum

Lichte Breite des Durchgangs: 97 cm

Art der Tür: Einflügel

Die Tür wird mit eigenem Kraftaufwand geöffnet.

BREITE der kleineren Bewegungsfläche vor/hinter der Tür: 200 cm

TIEFE der kleineren Bewegungsfläche vor/hinter der Tür: 200 cm

Höhe der Türschwelle: 0 cm

BREITE des Raums: 5 m

TIEFE des Raums: 5 m

Breite des schmalsten Durchgangs im Raum: 200 cm

Es sind Sitzgelegenheiten vorhanden.

Ruheraum

Tür zum Raum

Lichte Breite des Durchgangs: 95 cm

Art der Tür: Einflügel

Die Tür wird ohne eigenen Kraftaufwand (Drücker, Lichtschranke, Bewegungsmelder etc.) geöffnet.

BREITE der kleineren Bewegungsfläche vor/hinter der Tür: 200 cm

TIEFE der kleineren Bewegungsfläche vor/hinter der Tür: 200 cm

Höhe der Türschwelle: 0 cm

BREITE des Raums: 5 m

TIEFE des Raums: 10 m

Breite des schmalsten Durchgangs im Raum: 200 cm

Es sind Sitzgelegenheiten vorhanden.

Pool

Schwimmbad

Das Becken befindet sich im Innenbereich.

Zum Einstieg in das Becken gibt es einen hochliegenden Beckenrand in Sitzhöhe über dem Beckenumgang.
Zum Einstieg in das Becken gibt es flache Treppenstufen mit Handlauf.

Finnische Sauna

Tür zur Sauna

Lichte Breite des Durchgangs: 75 cm

Art der Tür: Einflügel

Die Tür wird mit eigenem Kraftaufwand geöffnet.

BREITE der kleineren Bewegungsfläche vor/hinter der Tür: 300 cm

TIEFE der kleineren Bewegungsfläche vor/hinter der Tür: 300 cm

Höhe der Türschwelle: 0 cm

BREITE der Bewegungsfläche vor der unteren Sitzbank: 115 cm

TIEFE der Bewegungsfläche vor der unteren Sitzbank: 300 cm

Anmerkungen für den Gast: Es gibt zwei weitere saunen

Flur/Weg/Gang innen

Wege EG

Länge des Flurs/Weges/Ganges: 50 m

Mindestbreite des Flurs/Weges/Ganges: 200 cm

Vorhandene Durchgänge sind mindestens 88 cm breit.

Flur zum Wellnessbereich, Aufzug

Länge des Flurs/Weges/Ganges: 40 m

Mindestbreite des Flurs/Weges/Ganges: 150 cm

Vorhandene Durchgänge sind mindestens 88 cm breit.

Anmerkungen für den Gast: Neigung von 6 % auf dem Weg auf 10 m

Tür zur Saunawelt

Lichte Breite des Durchgangs: 95 cm

Art der Tür: Einflügel

Die Tür wird mit eigenem Kraftaufwand geöffnet.

BREITE der kleineren Bewegungsfläche vor/hinter der Tür: 120 cm

TIEFE der kleineren Bewegungsfläche vor/hinter der Tür: 115 cm

Höhe der Türschwelle: 0 cm

Duschen

Es gibt zwei Duschen im umkleidebereich der badewelt (120 x 125 cm). Im Saunabereich gibt es ebenfalls zwei Duschen (115 x 120 cm)

Hilfsmittel



Lesebrillen

©Benjamin Suthe

Alarm/Hilfsmittel

Assistenzhunde (Begleithunde, Blindenführhunde etc.) dürfen in alle relevanten Bereiche/Räume des Betriebes/Angebotes mitgebracht werden.

Es werden Hilfsmittel angeboten.

Rollator, Lesehilfen (Lesebrille, Lupen etc.),