

Hotel Celler Tor

Scheuener Str. 2
29229 Celle

Tel: +49 5141 590406

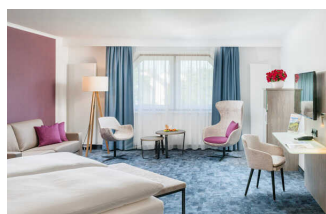
info@celler-tor.de
<https://celler-tor.de>

Informationen für Menschen mit Hörbehinderung und gehörlose Menschen

Die Informationen zur Barrierefreiheit wurden am 5. Dezember 2023 im Rahmen des Systems "Reisen für Alle" erhoben.

Detailinformationen zu Treppen, Aufzügen / Treppenliften, Rampen, Automaten und speziellen Türen auf dem Weg zu einzelnen Bereichen finden Sie in der entsprechenden Kategorie.

Fotos zur Einrichtung



Zimmer im Hotel

(c) Florian Busch



Hotel Celler Tor

©Benjamin Suthe

Parken



Parken

©Benjamin Suthe

Parkplatz



Parkplatz

©Benjamin Suthe

Es ist ein Parkplatz vorhanden.

Es ist mindestens 1 Parkplatz für Menschen mit Behinderung vorhanden.

Es gibt 3 Stellplatz/-plätze für Menschen mit Behinderung.

Stellplatzbreite: 350 cm

Stellplatzlänge: 500 cm

Entfernung des Stellplatzes/der Stellplätze für Menschen mit Behinderung zum Eingangsbereich: 20 m

Der Stellplatz / die Stellplätze für Menschen mit Behinderung ist/sind gekennzeichnet.

Restaurant



Restaurant

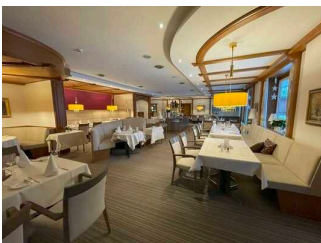
©Hotel Celler Tor



Restaurant

©Hotel Celler Tor

Speiseraum



Speiseraum

©Benjamin Suthe

Es gibt Tische mit heller und blendfreier Beleuchtung.

Anzahl: ca. 15 Tisch/Tische

Es sind Tische vorhanden, an denen keine Lampen stehen oder hängen, die das Gesichtsfeld bzw. den Blickkontakt stören.

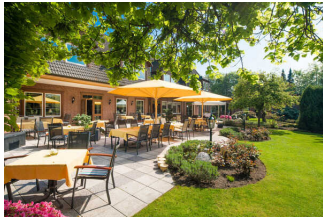
Anzahl: ca. 15 Tisch/Tische

Es gibt Sitzbereiche mit geringen Umgebungsgeräuschen (z.B. Sitzecke, separater Raum).

Anzahl: ca. 5 Tisch/Tische

Speisekarte

Außengastronomie



Außengastronomie

(c) Florian Busch

Es sind Tische vorhanden, an denen keine Gegenstände das Gesichtsfeld bzw. den Blickkontakt mit dem gegenüber Sitzenden stören.

Es gibt eine Speise-/Getränkekarte.

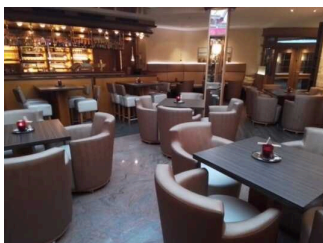
Bar und lounge



Bar und lounge

(c) Florian Busch

Bar und Lounge



Bar und Lounge

©Benjamin Suthe

Es gibt Tische mit heller und blendfreier Beleuchtung.

Anzahl: ca. 10 Tisch/Tische

Es sind Tische vorhanden, an denen keine Lampen stehen oder hängen, die das Gesichtsfeld bzw. den Blickkontakt stören.

Anzahl: ca. 10 Tisch/Tische

Es gibt keine Sitzbereiche mit geringen Umgebungsgerauschen.

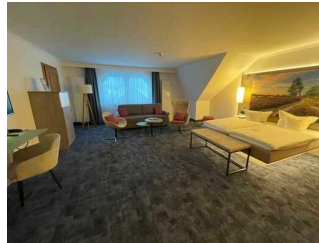
Speisekarte

Zimmer 337



Zimmer 337

©Benjamin Suthe



Zimmer 337

©Benjamin Suthe

Schlafrum



Schlafrum

©Benjamin Suthe



Schlafrum

©Benjamin Suthe

Zimmertyp: Doppelzimmer

Es ist eine Verbindungstür zu einem weiteren Zimmer vorhanden.

Es ist mindestens eine frei verfügbare Steckdose in der Nähe des Bettes vorhanden.

Das Klingeln oder Anklopfen an die Zimmertür wird nicht durch ein Blinksignal angezeigt, welches in allen Räumen wahrgenommen werden kann.

Es gibt insgesamt 1 barrierefrei konzipierte Zimmer im Betrieb.

Aufzug zum Zimmer



Aufzug zum Zimmer

©Benjamin Suthe

Ein abgehender Notruf im Aufzug wird akustisch bestätigt, z.B. durch eine Gegensprechanlage.

Wellnessbereich



Wellnessbereich

(c) Florian Busch

Finnische Sauna

Anmerkungen für den Gast: Es gibt zwei weitere saunen

Duschen

Es gibt zwei Duschen im umkleidebereich der badewelt (120 x 125 cm). Im Saunabereich gibt es ebenfalls zwei Duschen (115 x 120 cm)

Hilfsmittel



Lesebrillen

©Benjamin Suthe

Alarm/Hilfsmittel

Es gibt einen Alarm.

Es gibt keinen optisch deutlich wahrnehmbaren Alarm.

Es werden Hilfsmittel angeboten.

Rollator, Lesehilfen (Lesebrille, Lupen etc.),