

## Hotel Celler Tor

Scheuener Str. 2  
29229 Celle

Tel: +49 5141 590406

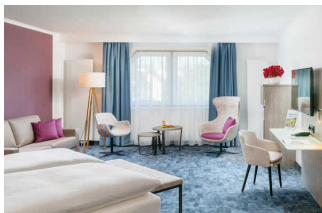
info@celler-tor.de  
<https://celler-tor.de>

## Informationen für Menschen mit Sehbehinderung und blinde Menschen

Die Informationen zur Barrierefreiheit wurden am 5. Dezember 2023 im Rahmen des Systems "Reisen für Alle" erhoben.

Detailinformationen zu Treppen, Aufzügen / Treppenliften, Rampen, Automaten und speziellen Türen auf dem Weg zu einzelnen Bereichen finden Sie in der entsprechenden Kategorie.

## Fotos zur Einrichtung



Zimmer im Hotel

(c) Florian Busch



Hotel Celler Tor

©Benjamin Suthe

## Parken



Parken

©Benjamin Suthe

## Parkplatz

---



### Parkplatz

©Benjamin Suthe

---

Es ist ein Parkplatz vorhanden.

Es ist mindestens 1 Parkplatz für Menschen mit Behinderung vorhanden.

Es gibt 3 Stellplatz/-plätze für Menschen mit Behinderung.

Stellplatzbreite: 350 cm

Stellplatzlänge: 500 cm

Entfernung des Stellplatzes/der Stellplätze für Menschen mit Behinderung zum Eingangsbereich: 20 m

Der Stellplatz / die Stellplätze für Menschen mit Behinderung ist/sind gekennzeichnet.

## Weg vom Parkplatz zum Eingang

---



### Weg außen

©Benjamin Suthe

---

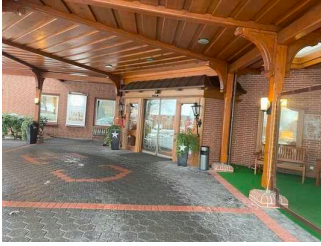
Breite des Weges: 300 cm

Länge des Weges: 20 m

Die Gehwegbegrenzung ist taktil erfassbar.

# Eingang

---



Eingang

©Benjamin Suthe



Eingang innen

©Benjamin Suthe

---

## Eingangsbereich

---



Eingangsbereich

©Benjamin Suthe

---

Der Eingangsbereich ist visuell kontrastreich zur Umgebung abgesetzt.

Der Eingangsbereich ist durch einen taktil wahrnehmbaren Bodenbelagswechsel erkennbar.

Eingangstür

Art der Tür / des Durchgangs: Sonstige

Die Tür wird ohne eigenen Kraftaufwand (Drücker, Lichtschranke, Bewegungsmelder etc.) geöffnet.

Die Tür bzw. der Türrahmen ist visuell kontrastreich zur Umgebung abgesetzt.

Anmerkungen für den Gast: Baugleiche Tür nach dem Windfang

## Weg vom Parkplatz zum Eingang

---



Weg außen

©Benjamin Suthe

---

Breite des Weges: 300 cm

---

Länge des Weges: 20 m

Die Gehwegbegrenzung ist taktil erfassbar.

## Rezeption

---



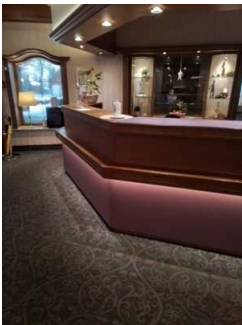
Rezeption

©Benjamin Suthe

---

## Rezeption

---



Rezeption

©Benjamin Suthe



Rezeption

©Benjamin Suthe

---

Die Gehbahn von der Eingangstür zum Schalter/Tresen/zur Kasse ist nicht mit visuell kontrastreichen Markierungen (z.B. Teppich) gekennzeichnet.

Die Gehbahn von der Eingangstür zum Schalter/Tresen/zur Kasse ist nicht mit taktil erfassbaren Markierungen (z.B. Bodenindikatoren) gekennzeichnet.

## Foyer

---



Foyer

©Benjamin Suthe

---

BREITE des Raums: 5 m

TIEFE des Raums: 30 m

---

Es sind keine Hindernisse, z.B. in den Raum ragende Gegenstände, vorhanden.

## Wege EG

Länge des Flurs/Weges/Ganges: 50 m

Es sind keine Hindernisse, z.B. in den Weg ragende Gegenstände, vorhanden.

## Öffentliches WC

---



Öffentliches WC

©Benjamin Suthe

---

## Öffentliches WC

---



Öffentliches WC

©Benjamin Suthe



Öffentliches WC

©Benjamin Suthe

---

Tür zum öffentlichen WC

Art der Tür: Einflügel

Die Tür wird mit eigenem Kraftaufwand geöffnet.

Die Tür bzw. der Türrahmen ist visuell kontrastreich zur Umgebung abgesetzt.

## Wege EG

Länge des Flurs/Weges/Ganges: 50 m

Es sind keine Hindernisse, z.B. in den Weg ragende Gegenstände, vorhanden.

## Restaurant

---



Restaurant

©Hotel Celler Tor



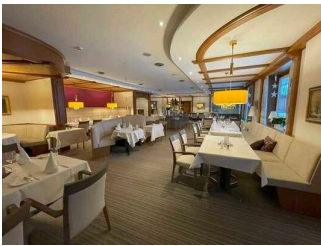
Restaurant

©Hotel Celler Tor

---

## Speiseraum

---



Speiseraum

©Benjamin Suthe

---

Tür zum Speiseraum

Art der Tür: Zweiflügel

Die Tür wird mit eigenem Kraftaufwand geöffnet.

Die Tür bzw. der Türrahmen ist visuell kontrastreich zur Umgebung abgesetzt.

Glastüren sind nicht mit Sicherheitsmarkierungen gekennzeichnet.

Es sind keine Hindernisse, z.B. in den Raum ragende Gegenstände, vorhanden.

**Speisekarte**

Die Schrift der Speisekarte ist schnörkellos und visuell kontrastreich gestaltet.

Es ist keine Speisekarte in Großschrift vorhanden.

---

## Außengastronomie

---



Außengastronomie

(c) Florian Busch

---

Es sind keine Hindernisse, z.B. in den Raum / die Außengastronomiefläche ragende Gegenstände, vorhanden.

Es gibt eine Speise-/Getränkekarte.

---

Die Schrift der Speise-/Getränkekarte ist schnörkellos und visuell kontrastreich gestaltet.

Es ist keine Speise-/Getränkekarte in Großschrift vorhanden.

Es ist keine Speise-/Getränkekarte in Brailleschrift vorhanden.

Die Speise-/Getränkekarte wird nicht auf einer barrierefreien Website dargestellt.

Speisen/Getränke werden durch Servicekräfte an den Platz gebracht.

## Wege EG

Länge des Flurs/Weges/Ganges: 50 m

Es sind keine Hindernisse, z.B. in den Weg ragende Gegenstände, vorhanden.

## Bar und lounge

---



Bar und lounge

(c) Florian Busch

---

## Bar und Lounge

---



Bar und Lounge

©Benjamin Suthe

---

Es sind keine Hindernisse, z.B. in den Raum ragende Gegenstände, vorhanden.

### Speisekarte

Die Schrift der Speisekarte ist schnörkellos und visuell kontrastreich gestaltet.

Es ist keine Speisekarte in Großschrift vorhanden.

## Wege EG

Länge des Flurs/Weges/Ganges: 50 m

Es sind keine Hindernisse, z.B. in den Weg ragende Gegenstände, vorhanden.



# Tagungsraum

---



Tagungsraum

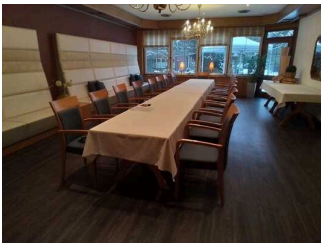
©Benjamin Suthe

---

## Raum

### Ratsherren Zimmer

---



Ratsherren Zimmer

©Benjamin Suthe

---

Tür zum Raum

Art der Tür: Einflügel

Die Tür wird mit eigenem Kraftaufwand geöffnet.

Die Tür bzw. der Türrahmen ist visuell kontrastreich zur Umgebung abgesetzt.

BREITE des Raums: 5 m

TIEFE des Raums: 10 m

Es sind keine Hindernisse, z.B. in den Raum ragende Gegenstände, vorhanden.

### Rosenzimmer

---



Rosenzimmer

©Benjamin Suthe

---

Tür zum Raum

---



Art der Tür: Einflügel

Die Tür wird mit eigenem Kraftaufwand geöffnet.

Die Tür bzw. der Türrahmen ist visuell kontrastreich zur Umgebung abgesetzt.

BREITE des Raums: 10 m

TIEFE des Raums: 12 m

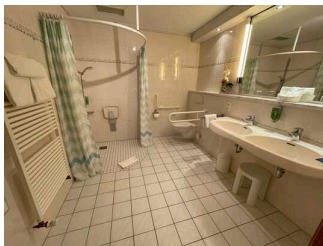
Es sind keine Hindernisse, z.B. in den Raum ragende Gegenstände, vorhanden.

## Wege EG

Länge des Flurs/Weges/Ganges: 50 m

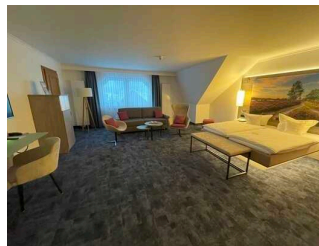
Es sind keine Hindernisse, z.B. in den Weg ragende Gegenstände, vorhanden.

## Zimmer 337



Zimmer 337

©Benjamin Suthe



Zimmer 337

©Benjamin Suthe

## Schlafraum



Schlafraum

©Benjamin Suthe



Schlafraum

©Benjamin Suthe

Tür zum Schlafraum

Art der Tür: Einflügel

Die Tür wird mit eigenem Kraftaufwand geöffnet.

Die Tür bzw. der Türrahmen ist visuell kontrastreich zur Umgebung abgesetzt.

Zimmertyp: Doppelzimmer

Es ist eine Verbindungstür zu einem weiteren Zimmer vorhanden.

Es sind keine Hindernisse, z.B. in den Raum ragende Gegenstände, vorhanden.

Es gibt insgesamt 1 barrierefrei konzipierte Zimmer im Betrieb.

## Badezimmer

---



Badezimmer

©Benjamin Suthe

---

Tür zum Badezimmer

Art der Tür: Einflügel

Die Tür wird mit eigenem Kraftaufwand geöffnet.

Die Tür bzw. der Türrahmen ist visuell kontrastreich zur Umgebung abgesetzt.

## Treppe zum Zimmer

---



Treppe zum Zimmer

©Benjamin Suthe

---

Vorhandene Schwellen/Stufen: 32

Höhe der Schwellen/Stufen: 16 cm

Die Treppe hat gerade Läufe.

Die Treppe hat beidseitige Handläufe.

Die Handläufe werden am Anfang und am Ende der Treppenläufe weniger als 28 cm waagrecht weitergeführt.

Es sind keine taktilen Informationen zum Stockwerk am Anfang und am Ende der Treppenläufe vorhanden.

Mindestens die erste und letzte Stufe weisen mit der waagrechten und senkrechten Stufenfläche visuell kontrastreiche Kanten auf.

Es besteht kein visueller Kontrast zwischen dem Fußbodenbelag und Treppenauf- oder abgängen.

---

Es besteht kein taktiler Kontrast zwischen dem Fußbodenbelag und Treppenauf- oder abgängen.

Die Treppe ist hell und blendfrei ausgeleuchtet.

## Aufzug zum Zimmer

---



Aufzug zum Zimmer

©Benjamin Suthe

---

Der Aufzug ist hell und blendfrei ausgeleuchtet.

Es gibt kein horizontales Bedientableau.

Die Bedienelemente und die Beschilderung sind visuell kontrastreich gestaltet.

Die Bedienelemente und die Beschilderung sind taktil erfassbar.

Es ist keine Beschilderung vorhanden.

Die Halteposition wird nicht durch Sprache angesagt.

## Flur/Weg/Gang innen

### Wege EG

Länge des Flurs/Weges/Ganges: 50 m

Es sind keine Hindernisse, z.B. in den Weg ragende Gegenstände, vorhanden.

### Flur zum Wellnessbereich, Aufzug

Länge des Flurs/Weges/Ganges: 40 m

Es sind keine Hindernisse, z.B. in den Weg ragende Gegenstände, vorhanden.

Anmerkungen für den Gast: Neigung von 6 % auf dem Weg auf 10 m

## Flur 3. OG

---



Flur 3. OG

©Benjamin Suthe

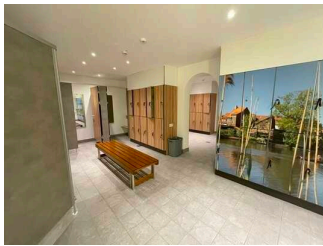
---

Länge des Flurs/Weges/Ganges: 10 m

Es sind keine Hindernisse, z.B. in den Weg ragende Gegenstände, vorhanden.

## Umkleide

---



Umkleide

©Benjamin Suthe

---

## Umkleidekabine

---



Umkleidekabine

©Benjamin Suthe

---

Tür zur Umkleidekabine

Art der Tür: Einflügel

Die Tür wird mit eigenem Kraftaufwand geöffnet.

Die Tür bzw. der Türrahmen ist visuell kontrastreich zur Umgebung abgesetzt.

---

# Wellnessbereich

---



Wellnessbereich

(c) Florian Busch

---

## Raum

### Badewelt

---



Raum

©Benjamin Suthe

---

Tür zum Raum

Art der Tür: Einflügel

Die Tür wird mit eigenem Kraftaufwand geöffnet.

Die Tür bzw. der Türrahmen ist visuell kontrastreich zur Umgebung abgesetzt.

BREITE des Raums: 5 m

TIEFE des Raums: 5 m

Es sind keine Hindernisse, z.B. in den Raum ragende Gegenstände, vorhanden.

### Ruheraum

Tür zum Raum

Art der Tür: Einflügel

Die Tür wird ohne eigenen Kraftaufwand (Drücker, Lichtschranke, Bewegungsmelder etc.) geöffnet.

Die Tür bzw. der Türrahmen ist visuell kontrastreich zur Umgebung abgesetzt.

BREITE des Raums: 5 m

TIEFE des Raums: 10 m

Es sind keine Hindernisse, z.B. in den Raum ragende Gegenstände, vorhanden.

---

## **Pool**

Schwimmbad

Das Becken befindet sich im Innenbereich.

Zum Einstieg in das Becken gibt es einen hochliegenden Beckenrand in Sitzhöhe über dem Beckenumgang.  
Zum Einstieg in das Becken gibt es flache Treppenstufen mit Handlauf.

Der Beckenrand ist visuell kontrastreich abgesetzt.

## **Finnische Sauna**

Tür zur Sauna

Art der Tür: Einflügel

Die Tür wird mit eigenem Kraftaufwand geöffnet.

Die Tür bzw. der Türrahmen ist visuell kontrastreich zur Umgebung abgesetzt.

Anmerkungen für den Gast: Es gibt zwei weitere saunen

## **Flur/Weg/Gang innen**

### **Wege EG**

Länge des Flurs/Weges/Ganges: 50 m

Es sind keine Hindernisse, z.B. in den Weg ragende Gegenstände, vorhanden.

### **Flur zum Wellnessbereich, Aufzug**

Länge des Flurs/Weges/Ganges: 40 m

Es sind keine Hindernisse, z.B. in den Weg ragende Gegenstände, vorhanden.

Anmerkungen für den Gast: Neigung von 6 % auf dem Weg auf 10 m

## **Tür zur Saunawelt**

Art der Tür: Einflügel

Die Tür wird mit eigenem Kraftaufwand geöffnet.

Die Tür bzw. der Türrahmen ist visuell kontrastreich zur Umgebung abgesetzt.

## **Duschen**

Es gibt zwei Duschen im umkleidebereich der badewelt (120 x 125 cm). Im Saunabereich gibt es ebenfalls zwei Duschen (115 x 120 cm)

# Hilfsmittel

---



Lesebrillen

©Benjamin Suthe

---

## Alarm/Hilfsmittel

Assistenzhunde (Begleithunde, Blindenführhunde etc.) dürfen in alle relevanten Bereiche/Räume des Betriebes/Angebotes mitgebracht werden.

Es werden Hilfsmittel angeboten.

Rollator, Lesehilfen (Lesebrille, Lupen etc.),

## Bedienelemente / Leitsystem

---



Beschilderung

©Benjamin Suthe

---

## visuell taktile Gestaltung