
Balland's Hotel & Restaurant

Ahornallee 4
29690 Lindwedel

Tel: +49 5073 96020

info@ballands.de
<https://www.ballands.de>

Informationen für Menschen mit Hörbehinderung und gehörlose Menschen

Die Informationen zur Barrierefreiheit wurden am 14. November 2023 im Rahmen des Systems "Reisen für Alle" erhoben.

Detailinformationen zu Treppen, Aufzügen / Treppenliften, Rampen, Automaten und speziellen Türen auf dem Weg zu einzelnen Bereichen finden Sie in der entsprechenden Kategorie.

Fotos zur Einrichtung



Balland's Hotel &
Restaurant

©Simon Kesting

Parken



Parken

©Simon Kesting

Parkplatz



Parkplatz

©Simon Kesting



Parkplatz

©Simon Kesting

Es ist ein Parkplatz vorhanden.

Es ist mindestens 1 Parkplatz für Menschen mit Behinderung vorhanden.

Es gibt 3 Stellplatz/-plätze für Menschen mit Behinderung.

Stellplatzbreite: 350 cm

Stellplatzlänge: 500 cm

Entfernung des Stellplatzes/der Stellplätze für Menschen mit Behinderung zum Eingangsbereich: 20 m

Der Stellplatz / die Stellplätze für Menschen mit Behinderung ist/sind gekennzeichnet.

Frühstücksraum "Balland's garden"



Frühstücksraum
"Balland's garden"

©Simon Kesting



Frühstücksraum
"Balland's garden"

©Simon Kesting

Frühstücksraum



Frühstücksraum

©Simon Kesting



Frühstücksraum

©Simon Kesting



Frühstücksraum

©Simon Kesting

Es gibt Tische mit heller und blendfreier Beleuchtung.

Anzahl: ca. 24 Tisch/Tische

Es sind Tische vorhanden, an denen keine Lampen stehen oder hängen, die das Gesichtsfeld bzw. den Blickkontakt stören.

Anzahl: ca. 24 Tisch/Tische

Es gibt Sitzbereiche mit geringen Umgebungsgeräuschen (z.B. Sitzecke, separater Raum).

Anzahl: ca. 2 Tisch/Tische

Speisekarte

Restaurant



Restaurant

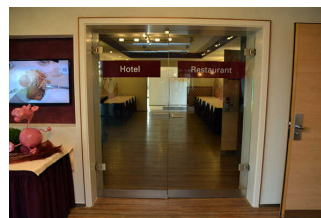
©Simon Kesting

Restaurant



Restaurant

©Simon Kesting



Restaurant

©Simon Kesting

Es gibt Tische mit heller und blendfreier Beleuchtung.

Anzahl: ca. 12 Tisch/Tische

Es sind Tische vorhanden, an denen keine Lampen stehen oder hängen, die das Gesichtsfeld bzw. den Blickkontakt stören.

Anzahl: ca. 12 Tisch/Tische

Es gibt Sitzbereiche mit geringen Umgebungsgeräuschen (z.B. Sitzecke, separater Raum).

Anzahl: ca. 6 Tisch/Tische

Speisekarte

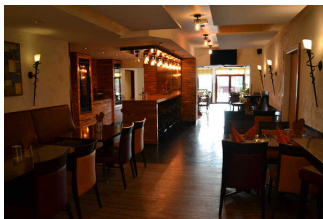
Bar



Bar

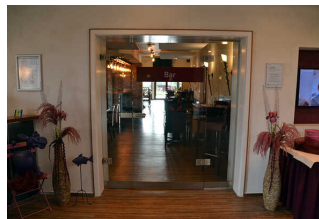
©Simon Kesting

Bar



Bar

©Simon Kesting



Bar

©Simon Kesting

Es gibt Tische mit heller und blendfreier Beleuchtung.

Anzahl: ca. 1 Tisch/Tische

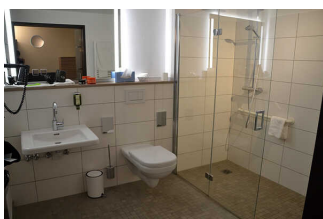
Es sind Tische vorhanden, an denen keine Lampen stehen oder hängen, die das Gesichtsfeld bzw. den Blickkontakt stören.

Anzahl: ca. 7 Tisch/Tische

Es gibt Sitzbereiche mit geringen Umgebungsgeräuschen (z.B. Sitzecke, separater Raum).

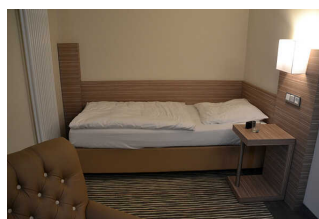
Anzahl: ca. 7 Tisch/Tische

Zimmer im Gästehaus EG



Barrierefreies Zimmer
im Gästehaus EG

©Simon Kesting



Barrierefreies Zimmer
im Gästehaus EG

©Simon Kesting

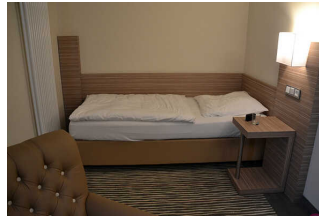
Schlafräum

Barrierefreies Zimmer 88 (EG) / 98 (OG)



Barrierefreies Zimmer
88 (EG) / 98 (OG)

©Simon Kesting



Barrierefreies Zimmer
88 (EG) / 98 (OG)

©Simon Kesting

Zimmertyp: Einzelzimmer

Es ist eine Verbindungstür zu einem weiteren Zimmer vorhanden.

Es ist mindestens eine frei verfügbare Steckdose in der Nähe des Bettes vorhanden.

Das Klingeln oder Anklopfen an die Zimmertür wird nicht durch ein Blinksignal angezeigt, welches in allen Räumen wahrgenommen werden kann.

Zimmer 87 (EG) / 97 (OG) verbindbar mit barrierefreiem Zimmer



Zimmer 87 (EG) /
97 (OG) verbindbar
mit barrierefreiem
Zimmer

©Simon Kesting



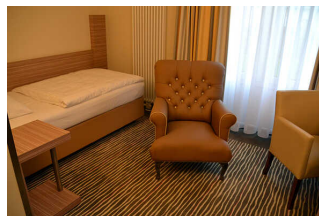
Zimmer 87 (EG) /
97 (OG) verbindbar
mit barrierefreiem
Zimmer

©Simon Kesting



Zimmer 87 (EG) /
97 (OG) verbindbar
mit barrierefreiem
Zimmer

©Simon Kesting



Zimmer 87 (EG) /
97 (OG) verbindbar
mit barrierefreiem
Zimmer

©Simon Kesting



Zimmer 87 (EG) /
97 (OG) verbindbar
mit barrierefreiem
Zimmer

©Simon Kesting



Zimmer 87 (EG) /
97 (OG) verbindbar
mit barrierefreiem
Zimmer

©Simon Kesting

Zimmertyp: Einzelzimmer

Es ist eine Verbindungstür zu einem weiteren Zimmer vorhanden.

Es ist mindestens eine frei verfügbare Steckdose in der Nähe des Bettes vorhanden.

Das Klingeln oder Anklopfen an die Zimmertür wird nicht durch ein Blinksignal angezeigt, welches in allen Räumen wahrgenommen werden kann.

Zimmer im Gästehaus 1.0G

Schlafräum

Zimmer 87 (EG) / 97 (OG) verbindbar mit barrierefreiem Zimmer



Zimmer 87 (EG) /
97 (OG) verbindbar
mit barrierefreiem
Zimmer

©Simon Kesting



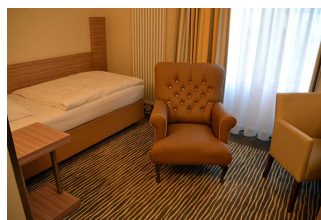
Zimmer 87 (EG) /
97 (OG) verbindbar
mit barrierefreiem
Zimmer

©Simon Kesting



Zimmer 87 (EG) /
97 (OG) verbindbar
mit barrierefreiem
Zimmer

©Simon Kesting



Zimmer 87 (EG) /
97 (OG) verbindbar
mit barrierefreiem
Zimmer

©Simon Kesting



Zimmer 87 (EG) /
97 (OG) verbindbar
mit barrierefreiem
Zimmer

©Simon Kesting



Zimmer 87 (EG) /
97 (OG) verbindbar
mit barrierefreiem
Zimmer

©Simon Kesting

Zimmertyp: Einzelzimmer

Es ist eine Verbindungstür zu einem weiteren Zimmer vorhanden.

Es ist mindestens eine frei verfügbare Steckdose in der Nähe des Bettes vorhanden.

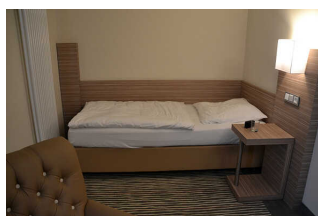
Das Klingeln oder Anklopfen an die Zimmertür wird nicht durch ein Blinksignal angezeigt, welches in allen Räumen wahrgenommen werden kann.

Barrierefreies Zimmer 88 (EG) / 98 (OG)



Barrierefreies Zimmer
88 (EG) / 98 (OG)

©Simon Kesting



Barrierefreies Zimmer
88 (EG) / 98 (OG)

©Simon Kesting

Zimmertyp: Einzelzimmer

Es ist eine Verbindungstür zu einem weiteren Zimmer vorhanden.

Es ist mindestens eine frei verfügbare Steckdose in der Nähe des Bettes vorhanden.

Das Klingeln oder Anklopfen an die Zimmertür wird nicht durch ein Blinksignal angezeigt, welches in allen Räumen wahrgenommen werden kann.

Aufzug im Gästehaus



Aufzug im Gästehaus

©Simon Kesting



Aufzug im Gästehaus

©Simon Kesting

Ein abgehender Notruf im Aufzug wird akustisch bestätigt, z.B. durch eine Gegensprechanlage.

Hilfsmittel

Alarm/Hilfsmittel

Es gibt einen Alarm.

Es gibt keinen optisch deutlich wahrnehmbaren Alarm.

Es werden Hilfsmittel angeboten.