

## Balland's Hotel & Restaurant

Ahornallee 4  
29690 Lindwedel

Tel: +49 5073 96020

info@ballands.de  
<https://www.ballands.de>

## Informationen für Menschen mit Gehbehinderung und Rollstuhlfahrer

Die Informationen zur Barrierefreiheit wurden am 14. November 2023 im Rahmen des Systems "Reisen für Alle" erhoben.

Detailinformationen zu Treppen, Aufzügen / Treppenliften, Rampen, Automaten und speziellen Türen auf dem Weg zu einzelnen Bereichen finden Sie in der entsprechenden Kategorie.

## Fotos zur Einrichtung



Balland's Hotel &  
Restaurant

©Simon Kesting

## Parken



Parken

©Simon Kesting

## Parkplatz

---



Parkplatz

©Simon Kesting



Parkplatz

©Simon Kesting

---

Es ist ein Parkplatz vorhanden.

Es ist mindestens 1 Parkplatz für Menschen mit Behinderung vorhanden.

Es gibt 3 Stellplatz/-plätze für Menschen mit Behinderung.

Stellplatzbreite: 350 cm

Stellplatzlänge: 500 cm

Der Parkplatz ist von der Oberflächenbeschaffenheit her erschütterungsarm und leicht begeh- und befahrbar (z.B. Asphalt, engfugige Platten, etc.).

Entfernung des Stellplatzes/der Stellplätze für Menschen mit Behinderung zum Eingangsbereich: 20 m

Der Stellplatz / die Stellplätze für Menschen mit Behinderung ist/sind gekennzeichnet.

## Vorfahrt

---



Vorfahrt

©Simon Kesting

---

Breite des Weges: 500 cm

Länge des Weges: 50 m

Der Weg ist von der Oberflächenbeschaffenheit her erschütterungsarm und leicht begeh- und befahrbar (z.B. Asphalt, engfugige Platten, etc.).

Maximale Längsneigung des Weges: 1 %

Maximale Längsneigung über eine Strecke von 20 m.

## Eingang Haupthaus

---



Eingang Haupthaus

©Simon Kesting



Eingang

©Simon Kesting

---

## Eingangsbereich Haupthaus

---



Eingangsbereich  
Haupthaus

©Simon Kesting



Eingangsbereich  
Haupthaus

©Simon Kesting

---

Der Eingang / Zugang ins Gebäude ist stufenlos möglich.

Eingangstür

Lichte Breite des Durchgangs: 158 cm

Art der Tür / des Durchgangs: Sonstige

Die Tür wird ohne eigenen Kraftaufwand (Drücker, Lichtschranke, Bewegungsmelder etc.) geöffnet.

BREITE der kleineren Bewegungsfläche vor/hinter der Tür: 150 cm

TIEFE der kleineren Bewegungsfläche vor/hinter der Tür: 150 cm

Höhe der Türschwelle: 0 cm

## Vorfahrt

---



Vorfahrt

©Simon Kesting

---

Breite des Weges: 500 cm

Länge des Weges: 50 m

Der Weg ist von der Oberflächenbeschaffenheit her erschütterungsarm und leicht begehb- und befahrbar (z.B. Asphalt, engfugige Platten, etc.).

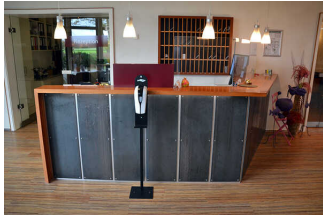
---

Maximale Längsneigung des Weges: 1 %

Maximale Längsneigung über eine Strecke von 20 m.

## Rezeption

---



Rezeption

©Simon Kesting

## Rezeption

---



Rezeption

©Simon Kesting



Rezeption

©Simon Kesting

BREITE der Bewegungsfläche vor dem Schalter/Tresen/der Kasse: 150 cm

TIEFE der Bewegungsfläche vor dem Schalter/Tresen/der Kasse: 150 cm

Der Schalter/Tresen/die Kasse ist an der höchsten Stelle 111 cm hoch.

Der Schalter/Tresen/die Kasse ist an der niedrigsten Stelle 111 cm hoch.

Es ist keine andere, gleichwertige Kommunikationsmöglichkeit im Sitzen vorhanden.

## Lobby

---



Lobby

©Simon Kesting



Lobby

©Simon Kesting

BREITE des Raums: 10 m

TIEFE des Raums: 10 m

Breite des schmalsten Durchgangs im Raum: 260 cm

Es sind Sitzgelegenheiten vorhanden.

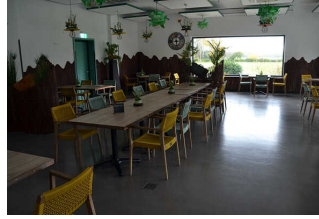
## Frühstücksraum "Balland's garden"

---



Frühstücksraum  
"Balland's garden"

©Simon Kesting



Frühstücksraum  
"Balland's garden"

©Simon Kesting

## Frühstücksbuffet

---



Frühstücksbuffet

©Simon Kesting



Frühstücksbuffet

©Simon Kesting

BREITE der Bewegungsfläche vor dem Schalter/Tresen/der Kasse: 150 cm

TIEFE der Bewegungsfläche vor dem Schalter/Tresen/der Kasse: 150 cm

Der Schalter/Tresen/die Kasse ist an der höchsten Stelle 98 cm hoch.

Der Schalter/Tresen/die Kasse ist an der niedrigsten Stelle 85 cm hoch.

Es ist eine andere, gleichwertige Kommunikationsmöglichkeit im Sitzen vorhanden.

## Frühstücksraum

---



Frühstücksraum

©Simon Kesting



Frühstücksraum

©Simon Kesting



Frühstücksraum

©Simon Kesting

## Tür zum Speiseraum

---

Lichte Breite des Durchgangs: 92 cm

Art der Tür: Einflügel

Die Tür wird mit eigenem Kraftaufwand geöffnet.

BREITE der kleineren Bewegungsfläche vor/hinter der Tür: 150 cm

TIEFE der kleineren Bewegungsfläche vor/hinter der Tür: 150 cm

Höhe der Türschwelle: 0 cm

Breite des schmalsten Durchgangs im Raum: 92 cm

Es sind unterfahrbare Tische (Maximalhöhe 80 cm, Unterfahrbarkeit in einer Höhe von 67 cm und einer Tiefe von 30 cm) vorhanden.

Anzahl: ca. 24 Tisch/Tische

## Flur zum Frühstücksbereich

---



Flur zum  
Frühstücksbereich

©Simon Kesting



Flur zum  
Frühstücksbereich

©Simon Kesting

---

Länge des Flurs/Weges/Ganges: 15 m

Mindestbreite des Flurs/Weges/Ganges: 150 cm

Vorhandene Durchgänge sind mindestens 88 cm breit.

## Restaurant

---



Restaurant

©Simon Kesting

---

## Restaurant

---



Restaurant

©Simon Kesting



Restaurant

©Simon Kesting

---

Tür zum Speiseraum

Lichte Breite des Durchgangs: 194 cm

Art der Tür: Zweiflügel

Die Tür wird mit eigenem Kraftaufwand geöffnet.

BREITE der kleineren Bewegungsfläche vor/hinter der Tür: 200 cm

TIEFE der kleineren Bewegungsfläche vor/hinter der Tür: 200 cm

Höhe der Türschwelle: 0 cm

Breite des schmalsten Durchgangs im Raum: 120 cm

Es sind unterfahrbare Tische (Maximalhöhe 80 cm, Unterfahrbarkeit in einer Höhe von 67 cm und einer Tiefe von 30 cm) vorhanden.

Anzahl: ca. 12 Tisch/Tische

## Durchgang zum Restaurant

---



Durchgang zum  
Restaurant

©Simon Kesting

---

Länge des Flurs/Weges/Ganges: 15 m

Mindestbreite des Flurs/Weges/Ganges: 196 cm

Vorhandene Durchgänge sind mindestens 88 cm breit.

## Bar

---



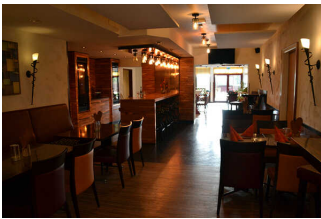
Bar

©Simon Kesting

---

## Bar

---



Bar

©Simon Kesting



Bar

©Simon Kesting

---

Tür zum Speiseraum

Lichte Breite des Durchgangs: 95 cm

Art der Tür: Einflügel

Die Tür wird mit eigenem Kraftaufwand geöffnet.

BREITE der kleineren Bewegungsfläche vor/hinter der Tür: 150 cm

TIEFE der kleineren Bewegungsfläche vor/hinter der Tür: 150 cm

Höhe der Türschwelle: 0 cm

Breite des schmalsten Durchgangs im Raum: 160 cm

Es sind unterfahrbare Tische (Maximalhöhe 80 cm, Unterfahrbarkeit in einer Höhe von 67 cm und einer Tiefe von 30 cm) vorhanden.

Anzahl: ca. 4 Tisch/Tische

## Veranstaltungsräume

---



Veranstaltungsräume

©Simon Kesting



Veranstaltungsräume

©Simon Kesting

---



# Raum

## Raum "Lindwedel 4"

---



Raum "Lindwedel 4"

©Simon Kesting



Raum "Lindwedel 4"

©Simon Kesting



Raum "Lindwedel 4"

©Simon Kesting

---

### Tür zum Raum

Lichte Breite des Durchgangs: 104 cm

Art der Tür: Einflügel

Die Tür wird mit eigenem Kraftaufwand geöffnet.

BREITE der kleineren Bewegungsfläche vor/hinter der Tür: 150 cm

TIEFE der kleineren Bewegungsfläche vor/hinter der Tür: 150 cm

Höhe der Türschwelle: 0 cm

BREITE des Raums: 8 m

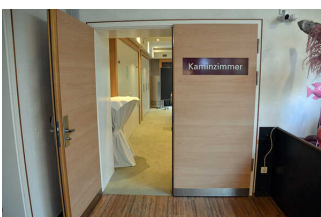
TIEFE des Raums: 9 m

Breite des schmalsten Durchgangs im Raum: 135 cm

Es sind Sitzgelegenheiten vorhanden.

## Raum "Kaminzimmer"

---



Raum "Kaminzimmer"

©Simon Kesting



Raum "Kaminzimmer"

©Simon Kesting

Tür zum Raum

Lichte Breite des Durchgangs: 189 cm

Art der Tür: Zweiflügel

Die Tür wird mit eigenem Kraftaufwand geöffnet.

BREITE der kleineren Bewegungsfläche vor/hinter der Tür: 150 cm

TIEFE der kleineren Bewegungsfläche vor/hinter der Tür: 150 cm

Höhe der Türschwelle: 0 cm

BREITE des Raums: 9 m

TIEFE des Raums: 9 m

Breite des schmalsten Durchgangs im Raum: 800 cm

Es sind Sitzgelegenheiten vorhanden.

## Öffentliches WC

---



Öffentliches WC

©Simon Kesting



Öffentliches WC

©Simon Kesting

## Öffentliches WC in der Lobby

---



Öffentliches WC in der Lobby

©Simon Kesting



Öffentliches WC in der Lobby

©Simon Kesting



## Öffentliches WC in der Lobby

©Simon Kesting

---

### Tür zum öffentlichen WC

Lichte Breite des Durchgangs: 94 cm

Art der Tür: Einflügel

Die Tür wird mit eigenem Kraftaufwand geöffnet.

Die kleinere Bewegungsfläche vor/hinter der Tür ist 132 cm tief und 139 cm breit.

Höhe der Türschwelle: 0 cm

Die Tür öffnet nach außen.

Die WC-Tür ist ohne Schlüssel zu öffnen.

### WC

Es ist ein Unisex-WC vorhanden.

Es ist ein WC für Menschen mit Behinderung vorhanden.

Tiefe der WC-Schüssel: 70 cm

BREITE der Bewegungsfläche LINKS neben dem WC: 20 cm

TIEFE der Bewegungsfläche LINKS neben dem WC: 70 cm

BREITE der Bewegungsfläche RECHTS neben dem WC: 103 cm

TIEFE der Bewegungsfläche RECHTS neben dem WC: 70 cm

BREITE der Bewegungsfläche vor dem WC: 132 cm

TIEFE der Bewegungsfläche vor dem WC: 139 cm

Höhe des Toilettensitzes: 47 cm

Es ist ein Haltegriff links vom WC vorhanden.

Höhe des linken Haltegriffes: 85 cm

Länge des linken Haltegriffes: 40 cm

Der Haltegriff links vom WC ist nicht hochklappbar.

Es ist ein Haltegriff rechts vom WC vorhanden.

Höhe des rechten Haltegriffes: 85 cm

Länge des rechten Haltegriffes: 85 cm

Der Haltegriff rechts vom WC ist hochklappbar.

Es sind links und rechts vom WC Haltegriffe vorhanden.

Der Abstand zwischen dem linken und dem rechten Haltegriff beträgt 70 cm.

### Waschbecken

BREITE der Bewegungsfläche vor dem Waschbecken: 132 cm

TIEFE der Bewegungsfläche vor dem Waschbecken: 139 cm

Höhe des Waschbeckens (Oberkante vorne): 85 cm

Das Waschbecken ist unterfahrbar in einer Höhe von 67 cm und einer Tiefe von mindestens 30 cm.

Der Spiegel ist im Stehen und Sitzen einsehbar.

## Gästehaus

---



Gästehaus

©Simon Kesting

## Barrierefreier Eingang Gästehaus

---



Barrierefreier Eingang  
Gästehaus

©Simon Kesting



Barrierefreier Eingang  
Gästehaus

©Simon Kesting

Der Eingang / Zugang ins Gebäude ist stufenlos möglich.

Eingangstür

Lichte Breite des Durchgangs: 111 cm

Art der Tür: Einflügel

Die Tür wird ohne eigenen Kraftaufwand (Drücker, Lichtschranke, Bewegungsmelder etc.) geöffnet.

BREITE der kleineren Bewegungsfläche vor/hinter der Tür: 150 cm

TIEFE der kleineren Bewegungsfläche vor/hinter der Tür: 150 cm

Höhe der Türschwelle: 0 cm

## Weg außen

### Weg zum barrierefreien Eingang Gästehaus

---



Weg zum  
barrierefreien  
Eingang Gästehaus

©Simon Kesting

---

Breite des Weges: 220 cm

Länge des Weges: 9 m

Der Weg ist von der Oberflächenbeschaffenheit her erschütterungsarm und leicht begeh- und befahrbar (z.B. Asphalt, engfugige Platten, etc.).

Maximale Längsneigung des Weges: 0 %

### Weg vom Haupthaus zum Gästehaus

---



Weg vom Haupthaus  
zum Gästehaus

©Simon Kesting



Weg vom Haupthaus  
zum Gästehaus

©Simon Kesting



Weg vom Haupthaus  
zum Gästehaus

©Simon Kesting



Weg vom Haupthaus  
zum Gästehaus

©Simon Kesting

---

Breite des Weges: 150 cm

Länge des Weges: 40 m

Der Weg ist von der Oberflächenbeschaffenheit her erschütterungsarm und leicht begeh- und befahrbar (z.B. Asphalt, engfugige Platten, etc.).

Maximale Längsneigung des Weges: 3 %

Maximale Längsneigung über eine Strecke von 3 m.

## Weg innen vom barrierefreien Eingang zu Treppe, Aufzug, Zimmerflur

---



Weg innen vom  
barrierefreien  
Eingang zu Treppe,  
Aufzug, Zimmerflur

©Simon Kesting

---

Länge des Flurs/Weges/Ganges: 7 m

Mindestbreite des Flurs/Weges/Ganges: 123 cm

Vorhandene Durchgänge sind mindestens 88 cm breit.

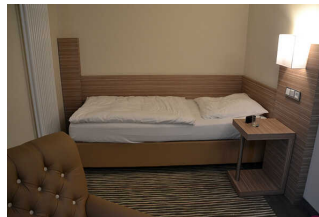
## Zimmer im Gästehaus EG

---



Barrierefreies Zimmer  
im Gästehaus EG

©Simon Kesting



Barrierefreies Zimmer  
im Gästehaus EG

©Simon Kesting

## Schlafräum

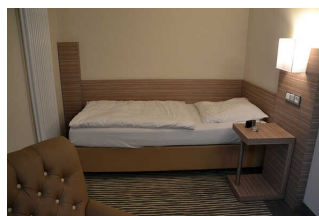
### Barrierefreies Zimmer 88 (EG) / 98 (OG)

---



Barrierefreies Zimmer  
88 (EG) / 98 (OG)

©Simon Kesting



Barrierefreies Zimmer  
88 (EG) / 98 (OG)

©Simon Kesting

---

Tür zum Schlafräum

Lichte Breite des Durchgangs: 105 cm

Art der Tür: Einflügel

Die Tür wird mit eigenem Kraftaufwand geöffnet.

Die kleinere Bewegungsfläche vor/hinter der Tür ist 148 cm tief und 148 cm breit.

Höhe der Türschwelle: 0 cm

Zimmertyp: Einzelzimmer

Es ist eine Verbindungstür zu einem weiteren Zimmer vorhanden.

BREITE der Bewegungsfläche vor wesentlichen, immobilen (feststehenden) Einrichtungsgegenständen (z.B. Schrank): 150 cm

TIEFE der Bewegungsfläche vor wesentlichen, immobilen (feststehenden) Einrichtungsgegenständen (z.B. Schrank): 150 cm

Breite des schmalsten Durchgangs im Schlafraum: 248 cm

BREITE der Bewegungsfläche links neben dem Bett: 150 cm

TIEFE der Bewegungsfläche links neben dem Bett: 200 cm

BREITE der Bewegungsfläche rechts neben dem Bett: 0 cm

TIEFE der Bewegungsfläche rechts neben dem Bett: 0 cm

Das Bett ist nicht auf einer Längsseite in seiner gesamten Tiefe und in einer Höhe von mind. 15 cm unterfahrbar.

Maximale Höhe des Bettes: 56 cm

Breite des Bettes: 100 cm

## **Zimmer 87 (EG) / 97 (OG) verbindbar mit barrierefreiem Zimmer**

---



Zimmer 87 (EG) /  
97 (OG) verbindbar  
mit barrierefreiem  
Zimmer

©Simon Kesting



Zimmer 87 (EG) /  
97 (OG) verbindbar  
mit barrierefreiem  
Zimmer

©Simon Kesting



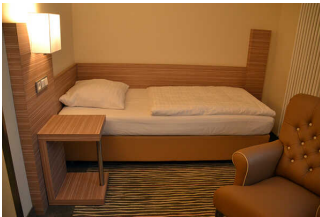
Zimmer 87 (EG) /  
97 (OG) verbindbar  
mit barrierefreiem  
Zimmer

©Simon Kesting



Zimmer 87 (EG) /  
97 (OG) verbindbar  
mit barrierefreiem  
Zimmer

©Simon Kesting



Zimmer 87 (EG) /  
97 (OG) verbindbar  
mit barrierefreiem  
Zimmer

©Simon Kesting



Zimmer 87 (EG) /  
97 (OG) verbindbar  
mit barrierefreiem  
Zimmer

©Simon Kesting

---

## Tür zum Schlafraum

Lichte Breite des Durchgangs: 93 cm

Art der Tür: Einflügel

Die Tür wird mit eigenem Kraftaufwand geöffnet.

Die kleinere Bewegungsfläche vor/hinter der Tür ist 145 cm tief und 150 cm breit.

Höhe der Türschwelle: 0 cm

Zimmertyp: Einzelzimmer

Es ist eine Verbindungstür zu einem weiteren Zimmer vorhanden.

BREITE der Bewegungsfläche vor wesentlichen, immobilen (feststehenden) Einrichtungsgegenständen (z.B. Schrank): 150 cm

TIEFE der Bewegungsfläche vor wesentlichen, immobilen (feststehenden) Einrichtungsgegenständen (z.B. Schrank): 150 cm

Breite des schmalsten Durchgangs im Schlafraum: 125 cm

BREITE der Bewegungsfläche links neben dem Bett: 150 cm

TIEFE der Bewegungsfläche links neben dem Bett: 150 cm

BREITE der Bewegungsfläche rechts neben dem Bett: 0 cm

TIEFE der Bewegungsfläche rechts neben dem Bett: 0 cm

Das Bett ist nicht auf einer Längsseite in seiner gesamten Tiefe und in einer Höhe von mind. 15 cm unterfahrbar.

Maximale Höhe des Bettes: 57 cm

Breite des Bettes: 100 cm



# Badezimmer

## Barrierefreies Bad 88/98

---



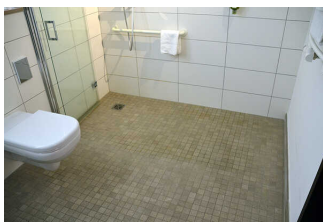
Barrierefreies Bad  
88/98

©Simon Kesting



Barrierefreies Bad  
88/98

©Simon Kesting



Barrierefreies Bad  
88/98

©Simon Kesting

---

Tür zum Badezimmer

Lichte Breite des Durchgangs: 108 cm

Art der Tür: Einflügel

Die Tür wird mit eigenem Kraftaufwand geöffnet.

Die kleinere Bewegungsfläche vor/hinter der Tür ist 150 cm tief und 150 cm breit.

Höhe der Türschwelle: 0 cm

Die Tür öffnet zur Seite (Raumspartüren, Schiebetüren).

### WC

Tiefe der WC-Schüssel: 70 cm

BREITE der Bewegungsfläche links neben dem WC: 38 cm

TIEFE der Bewegungsfläche links neben dem WC: 70 cm

BREITE der Bewegungsfläche rechts neben dem WC: 131 cm

TIEFE der Bewegungsfläche rechts neben dem WC: 70 cm

BREITE der Bewegungsfläche vor dem WC: 150 cm

TIEFE der Bewegungsfläche vor dem WC: 145 cm

Höhe des Toilettensitzes: 49 cm

Es ist ein Haltegriff links vom WC vorhanden.

Höhe des linken Haltegriffes: 82 cm

Länge des linken Haltegriffes: 85 cm

Der Haltegriff links vom WC ist hochklappbar.

Es ist ein Haltegriff rechts vom WC vorhanden.

Höhe des rechten Haltegriffes: 82 cm

Länge des rechten Haltegriffes: 85 cm

Der Haltegriff rechts vom WC ist hochklappbar.

Es sind links und rechts vom WC Haltegriffe vorhanden.

Der Abstand zwischen dem linken und rechten Haltegriff beträgt 67 cm.

### **Waschbecken**

BREITE der Bewegungsfläche vor dem Waschbecken: 150 cm

TIEFE der Bewegungsfläche vor dem Waschbecken: 150 cm

Höhe des Waschbeckens (Oberkante vorne): 79 cm

Das Waschbecken ist unterfahrbar in einer Höhe von 67 cm und einer Tiefe von mindestens 30 cm.

Der Spiegel ist nicht im Stehen und Sitzen einsehbar.

### **Dusche**

Höhenunterschied zwischen der Oberkante Duschplatz/Duschwanne und dem angrenzenden Bodenbereich: 0 cm

BREITE der Bewegungsfläche in der Dusche: 215 cm

TIEFE der Bewegungsfläche in der Dusche: 150 cm

Es ist ein Duschsitz vorhanden oder kann bei Bedarf bereitgestellt werden (fest installiert, klappbar, einhängbar oder mobil und stabil).

Es sind Haltegriffe in der Dusche vorhanden.

Die Haltegriffe sind waagrecht.

Höhe der waagerechten Haltegriffe: 87 cm

Höhe der Duscharmatur: 115 cm

Es ist kein Alarmauslöser (Schnur, Knopf) vorhanden.

## Normales Bad 87/97

---



Normales Bad 87/97

©Simon Kesting



Normales Bad 87/97

©Simon Kesting



Normales Bad 87/97

©Simon Kesting

---

Tür zum Badezimmer

Lichte Breite des Durchgangs: 69 cm

Art der Tür: Einflügel

Die Tür wird mit eigenem Kraftaufwand geöffnet.

Die kleinere Bewegungsfläche vor/hinter der Tür ist 100 cm tief und 170 cm breit.

Höhe der Türschwelle: 0 cm

Die Tür öffnet nach innen.

**WC**

Tiefe der WC-Schüssel: 55 cm

BREITE der Bewegungsfläche links neben dem WC: 20 cm

TIEFE der Bewegungsfläche links neben dem WC: 55 cm

BREITE der Bewegungsfläche rechts neben dem WC: 35 cm

TIEFE der Bewegungsfläche rechts neben dem WC: 55 cm

BREITE der Bewegungsfläche vor dem WC: 100 cm

TIEFE der Bewegungsfläche vor dem WC: 94 cm

Höhe des Toilettensitzes: 44 cm

Es gibt keinen Haltegriff links vom WC.

Es gibt keinen Haltegriff rechts vom WC.

### Waschbecken

BREITE der Bewegungsfläche vor dem Waschbecken: 100 cm

TIEFE der Bewegungsfläche vor dem Waschbecken: 94 cm

Höhe des Waschbeckens (Oberkante vorne): 84 cm

Die Unterfahrbarkeit des Waschbeckens ist durch Verkleidungen, Schränke o. ä. eingeschränkt.

Der Spiegel ist nicht im Stehen und Sitzen einsehbar.

### Dusche

Höhenunterschied zwischen der Oberkante Duschplatz/Duschwanne und dem angrenzenden Bodenbereich: 0 cm

BREITE der Bewegungsfläche in der Dusche: 145 cm

TIEFE der Bewegungsfläche in der Dusche: 93 cm

Es ist kein Duschsitz vorhanden oder bei Bedarf bereitstellbar.

Es sind keine Haltegriffe in der Dusche vorhanden.

Höhe der Duscharmatur: 115 cm

Es ist kein Alarmauslöser (Schnur, Knopf) vorhanden.

## Zimmerflur Gästehaus

---



Zimmerflur  
Gästehaus

©Simon Kesting



Zimmerflur  
Gästehaus

©Simon Kesting

---

Länge des Flurs/Weges/Ganges: 15 m

Mindestbreite des Flurs/Weges/Ganges: 150 cm

Vorhandene Durchgänge sind mindestens 88 cm breit.

# Zimmer im Gästehaus 1.OG

## Schlafräum

### Zimmer 87 (EG) / 97 (OG) verbindbar mit barrierefreiem Zimmer

---



Zimmer 87 (EG) /  
97 (OG) verbindbar  
mit barrierefreiem  
Zimmer

©Simon Kesting



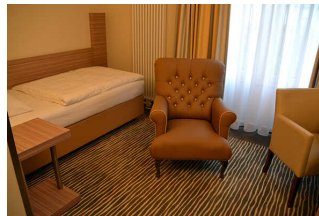
Zimmer 87 (EG) /  
97 (OG) verbindbar  
mit barrierefreiem  
Zimmer

©Simon Kesting



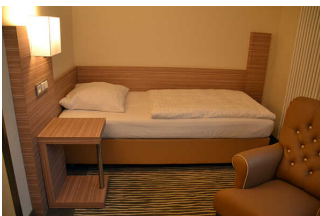
Zimmer 87 (EG) /  
97 (OG) verbindbar  
mit barrierefreiem  
Zimmer

©Simon Kesting



Zimmer 87 (EG) /  
97 (OG) verbindbar  
mit barrierefreiem  
Zimmer

©Simon Kesting



Zimmer 87 (EG) /  
97 (OG) verbindbar  
mit barrierefreiem  
Zimmer

©Simon Kesting



Zimmer 87 (EG) /  
97 (OG) verbindbar  
mit barrierefreiem  
Zimmer

©Simon Kesting

---

### Tür zum Schlafräum

Lichte Breite des Durchgangs: 93 cm

Art der Tür: Einflügel

Die Tür wird mit eigenem Kraftaufwand geöffnet.

Die kleinere Bewegungsfläche vor/hinter der Tür ist 145 cm tief und 150 cm breit.

Höhe der Türschwelle: 0 cm

Zimmertyp: Einzelzimmer

Es ist eine Verbindungstür zu einem weiteren Zimmer vorhanden.

BREITE der Bewegungsfläche vor wesentlichen, immobilen (feststehenden) Einrichtungsgegenständen (z.B. Schrank): 150 cm

TIEFE der Bewegungsfläche vor wesentlichen, immobilen (feststehenden) Einrichtungsgegenständen (z.B. Schrank): 150 cm

Breite des schmalsten Durchgangs im Schlafraum: 125 cm

BREITE der Bewegungsfläche links neben dem Bett: 150 cm

TIEFE der Bewegungsfläche links neben dem Bett: 150 cm

BREITE der Bewegungsfläche rechts neben dem Bett: 0 cm

TIEFE der Bewegungsfläche rechts neben dem Bett: 0 cm

Das Bett ist nicht auf einer Längsseite in seiner gesamten Tiefe und in einer Höhe von mind. 15 cm unterfahrbar.

Maximale Höhe des Bettes: 57 cm

Breite des Bettes: 100 cm

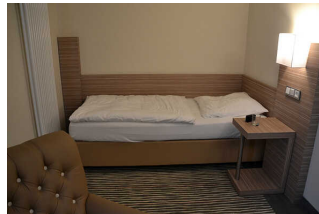
## Barrierefreies Zimmer 88 (EG) / 98 (OG)

---



Barrierefreies Zimmer  
88 (EG) / 98 (OG)

©Simon Kesting



Barrierefreies Zimmer  
88 (EG) / 98 (OG)

©Simon Kesting

---

Tür zum Schlafraum

Lichte Breite des Durchgangs: 105 cm

Art der Tür: Einflügel

Die Tür wird mit eigenem Kraftaufwand geöffnet.

Die kleinere Bewegungsfläche vor/hinter der Tür ist 148 cm tief und 148 cm breit.

Höhe der Türschwelle: 0 cm

Zimmertyp: Einzelzimmer

Es ist eine Verbindungstür zu einem weiteren Zimmer vorhanden.

BREITE der Bewegungsfläche vor wesentlichen, immobilen (feststehenden) Einrichtungsgegenständen (z.B. Schrank): 150 cm

TIEFE der Bewegungsfläche vor wesentlichen, immobilen (feststehenden) Einrichtungsgegenständen (z.B. Schrank): 150 cm

Breite des schmalsten Durchgangs im Schlafraum: 248 cm

BREITE der Bewegungsfläche links neben dem Bett: 150 cm

---

TIEFE der Bewegungsfläche links neben dem Bett: 200 cm

BREITE der Bewegungsfläche rechts neben dem Bett: 0 cm

TIEFE der Bewegungsfläche rechts neben dem Bett: 0 cm

Das Bett ist nicht auf einer Längsseite in seiner gesamten Tiefe und in einer Höhe von mind. 15 cm unterfahrbar.

Maximale Höhe des Bettes: 56 cm

Breite des Bettes: 100 cm

## Badezimmer

### Normales Bad 87/97

---



Normales Bad 87/97

©Simon Kesting



Normales Bad 87/97

©Simon Kesting



Normales Bad 87/97

©Simon Kesting

---

Tür zum Badezimmer

Lichte Breite des Durchgangs: 69 cm

Art der Tür: Einflügel

Die Tür wird mit eigenem Kraftaufwand geöffnet.

Die kleinere Bewegungsfläche vor/hinter der Tür ist 100 cm tief und 170 cm breit.

Höhe der Türschwelle: 0 cm

Die Tür öffnet nach innen.

**WC**

Tiefe der WC-Schüssel: 55 cm

BREITE der Bewegungsfläche links neben dem WC: 20 cm

TIEFE der Bewegungsfläche links neben dem WC: 55 cm

BREITE der Bewegungsfläche rechts neben dem WC: 35 cm

TIEFE der Bewegungsfläche rechts neben dem WC: 55 cm

BREITE der Bewegungsfläche vor dem WC: 100 cm

TIEFE der Bewegungsfläche vor dem WC: 94 cm

Höhe des Toilettensitzes: 44 cm

Es gibt keinen Haltegriff links vom WC.

Es gibt keinen Haltegriff rechts vom WC.

### **Waschbecken**

BREITE der Bewegungsfläche vor dem Waschbecken: 100 cm

TIEFE der Bewegungsfläche vor dem Waschbecken: 94 cm

Höhe des Waschbeckens (Oberkante vorne): 84 cm

Die Unterfahrbarkeit des Waschbeckens ist durch Verkleidungen, Schränke o. ä. eingeschränkt.

Der Spiegel ist nicht im Stehen und Sitzen einsehbar.

### **Dusche**

Höhenunterschied zwischen der Oberkante Duschplatz/Duschwanne und dem angrenzenden Bodenbereich: 0 cm

BREITE der Bewegungsfläche in der Dusche: 145 cm

TIEFE der Bewegungsfläche in der Dusche: 93 cm

Es ist kein Duschsitz vorhanden oder bei Bedarf bereitstellbar.

Es sind keine Haltegriffe in der Dusche vorhanden.

Höhe der Duscharmatur: 115 cm

Es ist kein Alarmauslöser (Schnur, Knopf) vorhanden.



## Barrierefreies Bad 88/98

---



Barrierefreies Bad  
88/98

©Simon Kesting



Barrierefreies Bad  
88/98

©Simon Kesting



Barrierefreies Bad  
88/98

©Simon Kesting

---

Tür zum Badezimmer

Lichte Breite des Durchgangs: 108 cm

Art der Tür: Einflügel

Die Tür wird mit eigenem Kraftaufwand geöffnet.

Die kleinere Bewegungsfläche vor/hinter der Tür ist 150 cm tief und 150 cm breit.

Höhe der Türschwelle: 0 cm

Die Tür öffnet zur Seite (Raumspartüren, Schiebetüren).

**WC**

Tiefe der WC-Schüssel: 70 cm

BREITE der Bewegungsfläche links neben dem WC: 38 cm

TIEFE der Bewegungsfläche links neben dem WC: 70 cm

BREITE der Bewegungsfläche rechts neben dem WC: 131 cm

TIEFE der Bewegungsfläche rechts neben dem WC: 70 cm

BREITE der Bewegungsfläche vor dem WC: 150 cm

TIEFE der Bewegungsfläche vor dem WC: 145 cm

Höhe des Toilettensitzes: 49 cm

Es ist ein Haltegriff links vom WC vorhanden.

Höhe des linken Haltegriffes: 82 cm

Länge des linken Haltegriffes: 85 cm

Der Haltegriff links vom WC ist hochklappbar.

Es ist ein Haltegriff rechts vom WC vorhanden.

Höhe des rechten Haltegriffes: 82 cm

Länge des rechten Haltegriffes: 85 cm

Der Haltegriff rechts vom WC ist hochklappbar.

Es sind links und rechts vom WC Haltegriffe vorhanden.

Der Abstand zwischen dem linken und rechten Haltegriff beträgt 67 cm.

### **Waschbecken**

BREITE der Bewegungsfläche vor dem Waschbecken: 150 cm

TIEFE der Bewegungsfläche vor dem Waschbecken: 150 cm

Höhe des Waschbeckens (Oberkante vorne): 79 cm

Das Waschbecken ist unterfahrbar in einer Höhe von 67 cm und einer Tiefe von mindestens 30 cm.

Der Spiegel ist nicht im Stehen und Sitzen einsehbar.

### **Dusche**

Höhenunterschied zwischen der Oberkante Duschplatz/Duschwanne und dem angrenzenden Bodenbereich: 0 cm

BREITE der Bewegungsfläche in der Dusche: 215 cm

TIEFE der Bewegungsfläche in der Dusche: 150 cm

Es ist ein Duschsitz vorhanden oder kann bei Bedarf bereitgestellt werden (fest installiert, klappbar, einhängbar oder mobil und stabil).

Es sind Haltegriffe in der Dusche vorhanden.

Die Haltegriffe sind waagrecht.

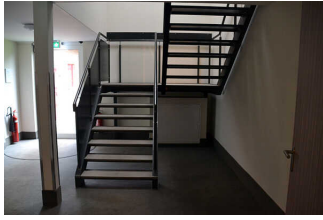
Höhe der waagerechten Haltegriffe: 87 cm

Höhe der Duscharmatur: 115 cm

Es ist kein Alarmauslöser (Schnur, Knopf) vorhanden.

## Treppenhaus im Gästehaus

---



Treppenhaus im Gästehaus

©Simon Kesting



Treppenhaus im Gästehaus

©Simon Kesting

---

Vorhandene Schwellen/Stufen: 16

Höhe der Schwellen/Stufen: 17 cm

Die Treppe hat gerade Läufe.

Die Treppe hat beidseitige Handläufe.

## Aufzug im Gästehaus

---



Aufzug im Gästehaus

©Simon Kesting



Aufzug im Gästehaus

©Simon Kesting

---

BREITE der Bewegungsfläche vor dem Aufzug beim Einstieg: 150 cm

TIEFE der Bewegungsfläche vor dem Aufzug beim Einstieg: 150 cm

Lichte Durchgangsbreite der Aufzugtür: 90 cm

BREITE der Kabine innen: 110 cm

TIEFE der Kabine innen: 140 cm

BREITE der Bewegungsfläche vor dem Aufzug beim Ausstieg: 150 cm

TIEFE der Bewegungsfläche vor dem Aufzug beim Ausstieg: 150 cm

Es gibt kein horizontales Bedientableau.

Die Bedienelemente/Befehlsgeber sind wie folgt angeordnet:

HÖCHSTE Stelle der Bedienelemente: 99 cm

TIEFSTE Stelle der Bedienelemente: 88 cm

Der waagerechte Abstand von der Ecke der Kabine bis zum ersten Bedienelement (mittig) ist 60 cm.

# Zimmerflur Gästehaus

---



Zimmerflur  
Gästehaus

©Simon Kesting



Zimmerflur  
Gästehaus

©Simon Kesting

---

Länge des Flurs/Weges/Ganges: 15 m

Mindestbreite des Flurs/Weges/Ganges: 150 cm

Vorhandene Durchgänge sind mindestens 88 cm breit.

## Hilfsmittel

### Alarm/Hilfsmittel

Assistenzhunde (Begleithunde, Blindenführhunde etc.) dürfen in alle relevanten Bereiche/Räume des Betriebes/Angebotes mitgebracht werden.

Es werden Hilfsmittel angeboten.