

Kurzbericht



Balland's Hotel & Restaurant | ©Simon Kesting

Balland's Hotel & Restaurant

Ahornallee 4
29690 Lindwedel

Tel: +49 5073 96020

info@ballands.de
<https://www.ballands.de>

Herzlich willkommen!

Im südlichsten Zipfel der Lüneburger Heide liegt das 3 Sterne Hotel. In dem 2014 renovierten Gästehaus mit Lift befinden sich modern eingerichtete Zimmer mit insgesamt 100 Betten. Alle Zimmer verfügen über Bad/WC, TV, Telefon und kostenlosen WLAN-Zugang. Die Zimmer sind Nichtraucherzimmer.

Für weitere Informationen besuchen Sie bitte die Webseite <https://www.ballands.de>

PRÜFERGEBNIS

für

Balland's Hotel & Restaurant

29690 Lindwedel, Zertifikats-ID: PA-13811-2023



Dieses Angebot wurde nach den Kriterien
der bundesweiten Kennzeichnung

»Reisen für Alle«

eingestuft und ist berechtigt, im Zeitraum

November 2023 – Oktober 2026

die Auszeichnung

»Barrierefreiheit geprüft«

sowie die dazu gehörigen Piktogramme zu führen
und vertragsgemäß zu nutzen.

Überblick

- Parkplätze vorhanden
- 3-Sterne Hotel
- 62 Zimmer, die mit Boxspringbetten ausgestattet sind
- Einige Zimmer verfügen über eine Terrasse
- Ladestationen für E-Autos
- Räumlichkeiten für Tagungen, Schulungen oder Konferenzen mit moderner Tagungstechnik
- Restaurant Balland's Garden: Das Angebot wechselt regelmäßig und wird durch saisonale Speisen ergänzt
- Kostenfreies W-lan

Barrierefreiheit auf einen Blick

- Parkplatz für Menschen mit Behinderung
- Stufenloser Zugang
- Alle weiteren für den Gast nutzbaren Räume und Einrichtungen sind stufenlos bzw. mit einem Aufzug erreichbar
- 90 cm Mindestbreite aller Durchgänge / Türen,
- zwei barrierefrei konzipierte Zimmer mit Bad
- Beidseitige Handläufe an allen Treppen
- Assistenzhunde willkommen

Informationen für Menschen mit Gehbehinderung und Rollstuhlfahrer

Alle prüfrelevanten Bereiche erfüllen die Qualitätskriterien der Kennzeichnung "**Barrierefreiheit geprüft – teilweise barrierefrei für Menschen mit Gehbehinderung**".

Einige **Hinweise zur Barrierefreiheit** haben wir nachfolgend zusammengestellt. Detaillierte Angaben finden Sie im Prüfbericht.

- Es gibt drei Parkplätze für Menschen mit Behinderung.
- Ein Park-/Stellplatz ist mindestens 350 cm breit und 500 cm lang.
- Der Parkplatz ist 20 m vom Eingang entfernt.
- Der Zugang in das Hauptgebäude und Gästehaus ist stufenlos möglich.
- Alle für den Gast nutzbaren und erhobenen Räume und Einrichtungen sind stufenlos zugänglich bzw. über einen Aufzug erreichbar.
- Die Aufzugskabine ist 110 cm x 140 cm groß. Die Aufzugstür ist 90 cm breit.
- Türen sind mindestens 69 cm breit.
- Der Rezeptionstresen ist an der niedrigsten Stelle 111 cm hoch.
- Im Gastronomiebereich sind unterfahrbare Tische (Maximalhöhe 80 cm, Unterfahrbarkeit in einer Höhe von 67 cm mit einer Tiefe von 30 cm) vorhanden.
- Es sind zwei barrierefrei konzipierte Zimmer vorhanden.

Zimmer 88 (EG) / 98 (OG) im Gästehaus

- Das Zimmer ist ein Einzelzimmer.
- Die Bewegungsflächen betragen:
vor wesentlichen Einrichtungsgegenständen (z.B. Schränken) 150 cm x 150 cm;
links neben dem Bett 150 cm x 200 cm;
rechts neben dem Bett ist keine Bewegungsfläche vorhanden.
- Das Bett ist 56 cm hoch.
- Die Bewegungsflächen im Badezimmer betragen:
vor dem Waschbecken 150 cm x 150 cm;
vor dem WC 150 cm x 145 cm;
links neben dem WC 38 cm x 70 cm;
rechts neben dem WC 131 cm x 70 cm.
- Es sind links und rechts vom WC Haltegriffe vorhanden.
- Beide Haltegriffe sind hochklappbar.
- Das Waschbecken ist unterfahrbar in einer Höhe von 67 cm und einer Tiefe von mindestens 30 cm.
- Die Unterfahrbarkeit des Waschbeckens ist durch Verkleidungen, Schränke o. ä. eingeschränkt.
- Die Dusche ist stufenlos zugänglich.
- Die Duschfläche ist 215 cm x 150 cm groß.
- Es sind Haltegriffe in der Dusche vorhanden.

- Es ist ein Duschsitz vorhanden oder kann bei Bedarf bereitgestellt werden (fest installiert, klappbar, einhängbar oder mobil und stabil).

Zimmer 87 (EG) / 97 (OG) im Gästehaus verbindbar mit Zimmer 88/98

- Das Zimmer ist ein Einzelzimmer.
- Die Bewegungsflächen betragen:
vor wesentlichen Einrichtungsgegenständen (z.B. Schränken) 150 cm x 150 cm;
links neben dem Bett 150 cm x 150 cm;
rechts neben dem Bett ist keine Bewegungsfläche vorhanden.
- Das Bett ist 57 cm hoch.
- Das Bad des Zimmers ist nicht barrierefrei konzipiert (Badtür: 69 cm breit, keine Haltegriffe usw.).

Öffentliches WC in der Lobby:

- Die Bewegungsflächen betragen:
vor dem Waschbecken 132 cm x 139 cm;
vor dem WC 132 cm x 139 cm;
links neben dem WC 20 cm x 70 cm;
rechts neben dem WC 103 cm x 70 cm.
- Es sind links und rechts vom WC Haltegriffe vorhanden.
- Der rechte Haltegriffe ist hochklappbar.
- Das Waschbecken ist unterfahrbar in einer Höhe von 67 cm und einer Tiefe von mindestens 30 cm.
- Der Spiegel ist im Sitzen und Stehen einsehbar.

Informationen für Menschen mit Hörbehinderung und gehörlose Menschen

Einige **Hinweise zur Barrierefreiheit** haben wir nachfolgend zusammengestellt. Detaillierte Angaben finden Sie im Prüfbericht.

- Es ist keine induktive Höranlage vorhanden.
- Es gibt keinen optisch deutlich wahrnehmbaren Alarm.
- Ein abgehender Notruf im Aufzug wird akustisch bestätigt, z.B. durch eine Gegensprechanlage, aber nicht optisch.
- Im Gastronomiebereich sind Tische mit heller und blendfreier Beleuchtung vorhanden, an denen keine Lampen stehen oder hängen, die das Gesichtsfeld bzw. den Blickkontakt stören.
- Es gibt Tische mit geringen Umgebungsgeräuschen.
- Es ist mindestens eine frei verfügbare Steckdose in der Nähe des Bettes vorhanden.

- Das Klingeln oder Anklopfen an die Zimmertür wird nicht durch ein Blinksignal angezeigt, welches in allen Räumen wahrgenommen werden kann.

Informationen für Menschen mit Sehbehinderung und blinde Menschen

Einige **Hinweise zur Barrierefreiheit** haben wir nachfolgend zusammengestellt. Detaillierte Angaben finden Sie im Prüfbericht.

- Assistenzhunde (Begleithunde, Blindenführhunde etc.) dürfen in alle relevanten Bereiche/ Räume des Betriebes/Angebotes mitgebracht werden.
- Es sind Glastüren vorhanden, die keine Sicherheitsmarkierungen in einer Höhe von 40–70 cm und 120–160 cm aufweisen.
- Die Eingangsbereiche sind visuell kontrastreich zur Umgebung abgesetzt.
- Es sind keine Biotenindikatoren im Innen- und Außenbereich vorhanden.
- Alle erhobenen und für den Gast nutzbaren Bereiche (Eingangsbereich, Kasse/Tresen, Schlafräume, Flure, Gänge) sind gut, d.h. hell und blendfrei, ausgeleuchtet
- Treppen haben beidseitig Handläufe.
- Ein abgehender Notruf im Aufzug wird akustisch bestätigt, z.B. durch eine Gegensprechanlage.
- Es gibt eine Speisekarte. Die Speisekarte ist in schnörkelloser und kontrastreicher Schrift gestaltet.
- Die Beschilderung ist in gut lesbarer Schrift gestaltet. Es besteht zwischen Schrift/Piktogramm und Hintergrund ein guter visueller Kontrast.

Informationen für Gäste mit kognitiven Beeinträchtigungen

Einige **Hinweise zur Barrierefreiheit** haben wir nachfolgend zusammengestellt. Detaillierte Angaben finden Sie im Prüfbericht.

- Name bzw. Logo des Betriebes/der Einrichtung sind von außen klar erkennbar.
- Der Rezeptionscounter ist von der Eingangstür aus direkt sichtbar.
- Die Speisen werden sichtbar präsentiert.
- Es liegt eine Visitenkarte mit Anschrift und Telefonnummer des Hotels an der Rezeption sichtbar aus.

Bildergalerie

Wir haben für Sie einige Fotos aus dem Betrieb / Angebot zusammengestellt. In den Detailberichten finden Sie weitere Fotos.



Parken

©Simon Kesting



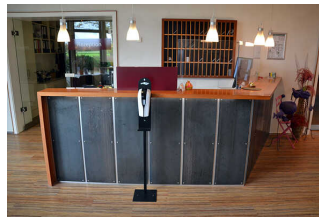
Eingang Haupthaus

©Simon Kesting



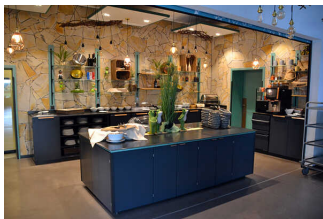
Eingang

©Simon Kesting



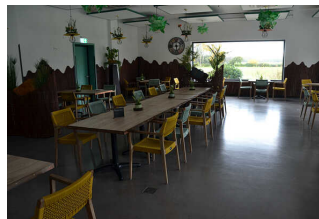
Rezeption

©Simon Kesting



**Frühstücksraum
"Balland's garden"**

©Simon Kesting



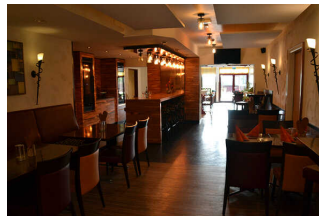
**Frühstücksraum
"Balland's garden"**

©Simon Kesting



Restaurant

©Simon Kesting



Bar

©Simon Kesting



Veranstaltungsräume

©Simon Kesting



Veranstaltungsräume

©Simon Kesting



Öffentliches WC

©Simon Kesting



Öffentliches WC

©Simon Kesting



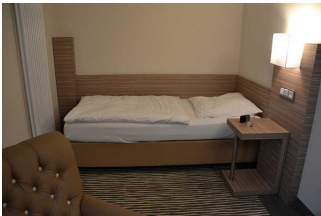
Gästehaus

©Simon Kesting



Barrierefreies Zimmer im Gästehaus EG

©Simon Kesting



Barrierefreies Zimmer im Gästehaus EG

©Simon Kesting



Bedienelemente / Leitsystem

©Simon Kesting

Informationen zum Kennzeichnungssystem „Reisen für Alle“

Alle nach „Reisen für Alle“ **zertifizierten Betriebe und Orte** erfüllen folgende Kriterien:

- Die Daten und Angaben zur Barrierefreiheit wurden von **externen, speziell geschulten Erhebern** vor Ort erhoben und geprüft. Es handelt sich um keine Selbsteinschätzung.
- Die Daten zur Barrierefreiheit liegen **im Detail** vor und können von Gästen eingesehen werden.
- Mindestens ein Mitarbeiter hat an einer **Schulung** zum Thema „**Barrierefreiheit als Komfort- und Qualitätsmerkmal**“ teilgenommen.

Die Kennzeichnung – Erläuterung der Logos und Piktogramme

Das Kennzeichen „**Information zur Barrierefreiheit**“ signalisiert, dass detaillierte und geprüfte Informationen zur Barrierefreiheit für alle Personengruppen vorliegen.



Das Kennzeichen „**Barrierefreiheit geprüft**“ basiert auf „Information zur Barrierefreiheit“ und bedeutet, dass zusätzlich die Qualitätskriterien für bestimmte Personengruppen teilweise oder vollständig erfüllt sind.



Die Kennzeichnung „**Barrierefreiheit geprüft**“ liegt in zwei Qualitätsstufen vor:

„**Barrierefreiheit geprüft: teilweise barrierefrei**“.

Die Qualitätskriterien sind für die dargestellte Personengruppe der Rollstuhlfahrer teilweise erfüllt, d. h. das Angebot ist für Rollstuhlfahrer teilweise barrierefrei. Das „i“ im Piktogramm signalisiert, dass man noch einmal genauer nachlesen sollte, ob das Angebot den eigenen Ansprüchen genügt.



„**Barrierefreiheit geprüft: barrierefrei**“.

Die Qualitätskriterien sind für die dargestellte Personengruppe der Rollstuhlfahrer erfüllt, d. h. das Angebot ist für Rollstuhlfahrer barrierefrei.



Es gibt Qualitätskriterien für **sieben Personengruppen** und für jede Personengruppe ein eigenes **Piktogramm**.

Menschen mit Gehbehinderung



Rollstuhlfahrer



Menschen mit Hörbehinderung



Gehörlose Menschen



Menschen mit Sehbehinderung



Blinde Menschen



Menschen mit kognitiven Beeinträchtigungen

