

---

## Balland's Hotel & Restaurant

Ahornallee 4  
29690 Lindwedel

Tel: +49 5073 96020

info@ballands.de  
<https://www.ballands.de>

## Informationen für Menschen mit Sehbehinderung und blinde Menschen

Die Informationen zur Barrierefreiheit wurden am 14. November 2023 im Rahmen des Systems "Reisen für Alle" erhoben.

Detailinformationen zu Treppen, Aufzügen / Treppenliften, Rampen, Automaten und speziellen Türen auf dem Weg zu einzelnen Bereichen finden Sie in der entsprechenden Kategorie.

## Fotos zur Einrichtung

---



Balland's Hotel &  
Restaurant

©Simon Kesting

---

## Parken



Parken

©Simon Kesting

## Parkplatz

---



Parkplatz

©Simon Kesting



Parkplatz

©Simon Kesting

---

Es ist ein Parkplatz vorhanden.

Es ist mindestens 1 Parkplatz für Menschen mit Behinderung vorhanden.

Es gibt 3 Stellplatz/-plätze für Menschen mit Behinderung.

Stellplatzbreite: 350 cm

Stellplatzlänge: 500 cm

Entfernung des Stellplatzes/der Stellplätze für Menschen mit Behinderung zum Eingangsbereich: 20 m

Der Stellplatz / die Stellplätze für Menschen mit Behinderung ist/sind gekennzeichnet.

## Vorfahrt

---



Vorfahrt

©Simon Kesting

---

Breite des Weges: 500 cm

Länge des Weges: 50 m

Die Gehwegbegrenzung ist visuell kontrastreich.

## Eingang Haupthaus

---



Eingang Haupthaus

©Simon Kesting



Eingang

©Simon Kesting

---

## Eingangsbereich Haupthaus

---



Eingangsbereich  
Haupthaus

©Simon Kesting



Eingangsbereich  
Haupthaus

©Simon Kesting

---

Der Eingangsbereich ist visuell kontrastreich zur Umgebung abgesetzt.

Der Eingangsbereich ist nicht durch einen taktil wahrnehmbaren Bodenbelagswechsel erkennbar.

Eingangstür

Art der Tür / des Durchgangs: Sonstige

Die Tür wird ohne eigenen Kraftaufwand (Drücker, Lichtschranke, Bewegungsmelder etc.) geöffnet.

Die Tür bzw. der Türrahmen ist visuell kontrastreich zur Umgebung abgesetzt.

Glastüren sind mit Sicherheitsmarkierungen in Höhe von 40–70 cm und 120–160 cm gekennzeichnet.

## Vorfahrt

---



Vorfahrt

©Simon Kesting

---

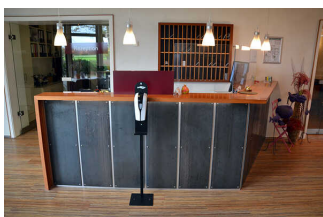
Breite des Weges: 500 cm

Länge des Weges: 50 m

Die Gehwegbegrenzung ist visuell kontrastreich.

## Rezeption

---



Rezeption

©Simon Kesting

## Rezeption

---



Rezeption

©Simon Kesting



Rezeption

©Simon Kesting

---

Die Gehbahn von der Eingangstür zum Schalter/Tresen/zur Kasse ist nicht mit visuell kontrastreichen Markierungen (z.B. Teppich) gekennzeichnet.

Die Gehbahn von der Eingangstür zum Schalter/Tresen/zur Kasse ist nicht mit taktil erfassbaren Markierungen (z.B. Bodenindikatoren) gekennzeichnet.

## Lobby

---



Lobby

©Simon Kesting



Lobby

©Simon Kesting

---

BREITE des Raums: 10 m

TIEFE des Raums: 10 m

Es sind keine Hindernisse, z.B. in den Raum ragende Gegenstände, vorhanden.

## Frühstücksraum "Balland's garden"

---



Frühstücksraum  
"Balland's garden"

©Simon Kesting



Frühstücksraum  
"Balland's garden"

©Simon Kesting

# Frühstücksbuffet

---



Frühstücksbuffet

©Simon Kesting



Frühstücksbuffet

©Simon Kesting

---

Die Gehbahn von der Eingangstür zum Schalter/Tresen/zur Kasse ist nicht mit visuell kontrastreichen Markierungen (z.B. Teppich) gekennzeichnet.

Die Gehbahn von der Eingangstür zum Schalter/Tresen/zur Kasse ist nicht mit taktil erfassbaren Markierungen (z.B. Bodenindikatoren) gekennzeichnet.

# Frühstücksraum

---



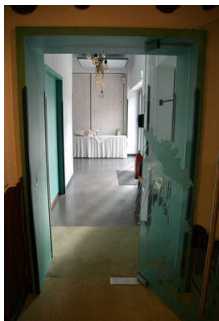
Frühstücksraum

©Simon Kesting



Frühstücksraum

©Simon Kesting



Frühstücksraum

©Simon Kesting

---

Tür zum Speiseraum

Art der Tür: Einflügel

Die Tür wird mit eigenem Kraftaufwand geöffnet.

Die Tür bzw. der Türrahmen ist visuell kontrastreich zur Umgebung abgesetzt.

Glastüren sind mit Sicherheitsmarkierungen in Höhe von 40–70 cm und 120–160 cm gekennzeichnet.

Es sind keine Hindernisse, z.B. in den Raum ragende Gegenstände, vorhanden.

**Speisekarte**

Die Schrift der Speisekarte ist schnörkellos und visuell kontrastreich gestaltet.

Es ist keine Speisekarte in Großschrift vorhanden.



## Flur zum Frühstücksbereich

---



Flur zum  
Frühstücksbereich

©Simon Kesting



Flur zum  
Frühstücksbereich

©Simon Kesting

---

Länge des Flurs/Weges/Ganges: 15 m

Es sind keine Hindernisse, z.B. in den Weg ragende Gegenstände, vorhanden.

## Restaurant

---



Restaurant

©Simon Kesting

---

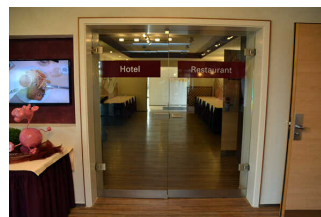
## Restaurant

---



Restaurant

©Simon Kesting



Restaurant

©Simon Kesting

---

Tür zum Speiseraum

Art der Tür: Zweiflügel

Die Tür wird mit eigenem Kraftaufwand geöffnet.

Die Tür bzw. der Türrahmen ist nicht visuell kontrastreich zur Umgebung abgesetzt.

Es sind keine Hindernisse, z.B. in den Raum ragende Gegenstände, vorhanden.

**Speisekarte**

Die Schrift der Speisekarte ist schnörkellos und visuell kontrastreich gestaltet.

Es ist keine Speisekarte in Großschrift vorhanden.

---

## Durchgang zum Restaurant

---



Durchgang zum Restaurant

©Simon Kesting

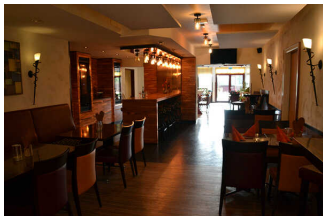
---

Länge des Flurs/Weges/Ganges: 15 m

Es sind keine Hindernisse, z.B. in den Weg ragende Gegenstände, vorhanden.

## Bar

---

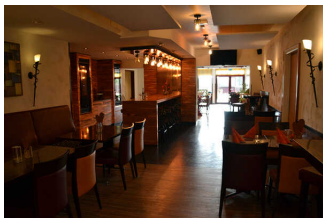


Bar

©Simon Kesting

## Bar

---



Bar

©Simon Kesting



Bar

©Simon Kesting

---

Tür zum Speiseraum

Art der Tür: Einflügel

Die Tür wird mit eigenem Kraftaufwand geöffnet.

Die Tür bzw. der Türrahmen ist visuell kontrastreich zur Umgebung abgesetzt.

Glastüren sind mit Sicherheitsmarkierungen in Höhe von 40–70 cm und 120–160 cm gekennzeichnet.

Es sind keine Hindernisse, z.B. in den Raum ragende Gegenstände, vorhanden.

# Veranstaltungsräume

---



Veranstaltungsräume

©Simon Kesting



Veranstaltungsräume

©Simon Kesting

---

## Raum

### Raum "Lindwedel 4"

---



Raum "Lindwedel 4"

©Simon Kesting



Raum "Lindwedel 4"

©Simon Kesting



Raum "Lindwedel 4"

©Simon Kesting

---

### Tür zum Raum

Art der Tür: Einflügel

Die Tür wird mit eigenem Kraftaufwand geöffnet.

Die Tür bzw. der Türrahmen ist visuell kontrastreich zur Umgebung abgesetzt.

BREITE des Raums: 8 m

TIEFE des Raums: 9 m

Es sind keine Hindernisse, z.B. in den Raum ragende Gegenstände, vorhanden.



## Raum "Kaminzimmer"

---



Raum "Kaminzimmer"

©Simon Kesting



Raum "Kaminzimmer"

©Simon Kesting

---

Tür zum Raum

Art der Tür: Zweiflügel

Die Tür wird mit eigenem Kraftaufwand geöffnet.

Die Tür bzw. der Türrahmen ist visuell kontrastreich zur Umgebung abgesetzt.

BREITE des Raums: 9 m

TIEFE des Raums: 9 m

Es sind keine Hindernisse, z.B. in den Raum ragende Gegenstände, vorhanden.

## Öffentliches WC

---



Öffentliches WC

©Simon Kesting



Öffentliches WC

©Simon Kesting

---

## Öffentliches WC in der Lobby

---



Öffentliches WC in der Lobby

©Simon Kesting



Öffentliches WC in der Lobby

©Simon Kesting

---



## Öffentliches WC in der Lobby

©Simon Kesting

---

Tür zum öffentlichen WC

Art der Tür: Einflügel

Die Tür wird mit eigenem Kraftaufwand geöffnet.

Die Tür bzw. der Türrahmen ist visuell kontrastreich zur Umgebung abgesetzt.

## Gästehaus



### Gästehaus

©Simon Kesting

---

## Barrierefreier Eingang Gästehaus



### Barrierefreier Eingang Gästehaus

©Simon Kesting



### Barrierefreier Eingang Gästehaus

©Simon Kesting

---

Der Eingangsbereich ist visuell kontrastreich zur Umgebung abgesetzt.

Der Eingangsbereich ist nicht durch einen taktil wahrnehmbaren Bodenbelagswechsel erkennbar.

Eingangstür

Art der Tür: Einflügel

Die Tür wird ohne eigenen Kraftaufwand (Drücker, Lichtschranke, Bewegungsmelder etc.) geöffnet.

Die Tür bzw. der Türrahmen ist nicht visuell kontrastreich zur Umgebung abgesetzt.

Glastüren sind nicht mit Sicherheitsmarkierungen gekennzeichnet.

## Weg außen

### Weg zum barrierefreien Eingang Gästehaus

---



Weg zum  
barrierefreien  
Eingang Gästehaus

©Simon Kesting

---

Breite des Weges: 220 cm

Länge des Weges: 9 m

Die Gehwegbegrenzung ist visuell kontrastreich. Die Gehwegbegrenzung ist taktil erfassbar.

### Weg vom Haupthaus zum Gästehaus

---



Weg vom Haupthaus  
zum Gästehaus

©Simon Kesting



Weg vom Haupthaus  
zum Gästehaus

©Simon Kesting



Weg vom Haupthaus  
zum Gästehaus

©Simon Kesting



Weg vom Haupthaus  
zum Gästehaus

©Simon Kesting

---

Breite des Weges: 150 cm

Länge des Weges: 40 m

Die Gehwegbegrenzung ist visuell kontrastreich. Die Gehwegbegrenzung ist taktil erfassbar.

## Weg innen vom barrierefreien Eingang zu Treppe, Aufzug, Zimmerflur

---



Weg innen vom  
barrierefreien  
Eingang zu Treppe,  
Aufzug, Zimmerflur

©Simon Kesting

---

Länge des Flurs/Weges/Ganges: 7 m

Es sind keine Hindernisse, z.B. in den Weg ragende Gegenstände, vorhanden.

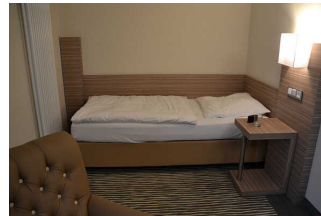
## Zimmer im Gästehaus EG

---



Barrierefreies Zimmer  
im Gästehaus EG

©Simon Kesting



Barrierefreies Zimmer  
im Gästehaus EG

©Simon Kesting

## Schlafräum

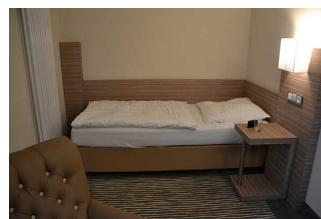
### Barrierefreies Zimmer 88 (EG) / 98 (OG)

---



Barrierefreies Zimmer  
88 (EG) / 98 (OG)

©Simon Kesting



Barrierefreies Zimmer  
88 (EG) / 98 (OG)

©Simon Kesting

---

Tür zum Schlafräum

Art der Tür: Einflügel

Die Tür wird mit eigenem Kraftaufwand geöffnet.

Die Tür bzw. der Türrahmen ist visuell kontrastreich zur Umgebung abgesetzt.

Zimmertyp: Einzelzimmer

Es ist eine Verbindungstür zu einem weiteren Zimmer vorhanden.

Es sind keine Hindernisse, z.B. in den Raum ragende Gegenstände, vorhanden.

## Zimmer 87 (EG) / 97 (OG) verbindbar mit barrierefreiem Zimmer

---



Zimmer 87 (EG) /  
97 (OG) verbindbar  
mit barrierefreiem  
Zimmer

©Simon Kesting



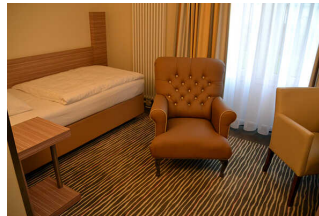
Zimmer 87 (EG) /  
97 (OG) verbindbar  
mit barrierefreiem  
Zimmer

©Simon Kesting



Zimmer 87 (EG) /  
97 (OG) verbindbar  
mit barrierefreiem  
Zimmer

©Simon Kesting



Zimmer 87 (EG) /  
97 (OG) verbindbar  
mit barrierefreiem  
Zimmer

©Simon Kesting



Zimmer 87 (EG) /  
97 (OG) verbindbar  
mit barrierefreiem  
Zimmer

©Simon Kesting



Zimmer 87 (EG) /  
97 (OG) verbindbar  
mit barrierefreiem  
Zimmer

©Simon Kesting

---

Tür zum Schlafrum

Art der Tür: Einflügel

Die Tür wird mit eigenem Kraftaufwand geöffnet.

Die Tür bzw. der Türrahmen ist visuell kontrastreich zur Umgebung abgesetzt.

Zimmertyp: Einzelzimmer

Es ist eine Verbindungstür zu einem weiteren Zimmer vorhanden.

Es sind keine Hindernisse, z.B. in den Raum ragende Gegenstände, vorhanden.



# Badezimmer

## Barrierefreies Bad 88/98

---



Barrierefreies Bad  
88/98

©Simon Kesting



Barrierefreies Bad  
88/98

©Simon Kesting



Barrierefreies Bad  
88/98

©Simon Kesting

---

Tür zum Badezimmer

Art der Tür: Einflügel

Die Tür wird mit eigenem Kraftaufwand geöffnet.

Die Tür bzw. der Türrahmen ist visuell kontrastreich zur Umgebung abgesetzt.

Glastüren sind mit Sicherheitsmarkierungen in Höhe von 40–70 cm und 120–160 cm gekennzeichnet.

## Normales Bad 87/97

---



Normales Bad 87/97

©Simon Kesting



Normales Bad 87/97

©Simon Kesting





## Normales Bad 87/97

©Simon Kesting

---

Tür zum Badezimmer

Art der Tür: Einflügel

Die Tür wird mit eigenem Kraftaufwand geöffnet.

Die Tür bzw. der Türrahmen ist visuell kontrastreich zur Umgebung abgesetzt.

## Zimmerflur Gästehaus



### Zimmerflur Gästehaus

©Simon Kesting



### Zimmerflur Gästehaus

©Simon Kesting

---

Länge des Flurs/Weges/Ganges: 15 m

Es sind keine Hindernisse, z.B. in den Weg ragende Gegenstände, vorhanden.

# Zimmer im Gästehaus 1.OG

## Schlafräum

### Zimmer 87 (EG) / 97 (OG) verbindbar mit barrierefreiem Zimmer

---



Zimmer 87 (EG) /  
97 (OG) verbindbar  
mit barrierefreiem  
Zimmer

©Simon Kesting



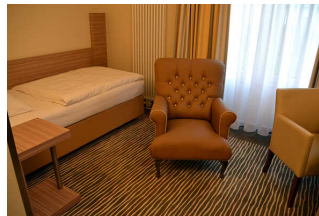
Zimmer 87 (EG) /  
97 (OG) verbindbar  
mit barrierefreiem  
Zimmer

©Simon Kesting



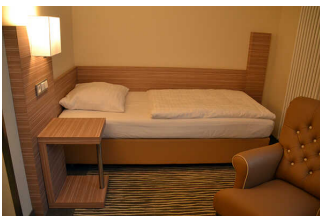
Zimmer 87 (EG) /  
97 (OG) verbindbar  
mit barrierefreiem  
Zimmer

©Simon Kesting



Zimmer 87 (EG) /  
97 (OG) verbindbar  
mit barrierefreiem  
Zimmer

©Simon Kesting



Zimmer 87 (EG) /  
97 (OG) verbindbar  
mit barrierefreiem  
Zimmer

©Simon Kesting



Zimmer 87 (EG) /  
97 (OG) verbindbar  
mit barrierefreiem  
Zimmer

©Simon Kesting

---

### Tür zum Schlafräum

Art der Tür: Einflügel

Die Tür wird mit eigenem Kraftaufwand geöffnet.

Die Tür bzw. der Türrahmen ist visuell kontrastreich zur Umgebung abgesetzt.

Zimmertyp: Einzelzimmer

Es ist eine Verbindungstür zu einem weiteren Zimmer vorhanden.

Es sind keine Hindernisse, z.B. in den Raum ragende Gegenstände, vorhanden.

## Barrierefreies Zimmer 88 (EG) / 98 (OG)

---



Barrierefreies Zimmer  
88 (EG) / 98 (OG)

©Simon Kesting



Barrierefreies Zimmer  
88 (EG) / 98 (OG)

©Simon Kesting

---

### Tür zum Schlafraum

Art der Tür: Einflügel

Die Tür wird mit eigenem Kraftaufwand geöffnet.

Die Tür bzw. der Türrahmen ist visuell kontrastreich zur Umgebung abgesetzt.

Zimmertyp: Einzelzimmer

Es ist eine Verbindungstür zu einem weiteren Zimmer vorhanden.

Es sind keine Hindernisse, z.B. in den Raum ragende Gegenstände, vorhanden.

## Badezimmer

### Normales Bad 87/97

---



Normales Bad 87/97

©Simon Kesting



Normales Bad 87/97

©Simon Kesting



Normales Bad 87/97

©Simon Kesting

---

### Tür zum Badezimmer

---

Art der Tür: Einflügel

Die Tür wird mit eigenem Kraftaufwand geöffnet.

Die Tür bzw. der Türrahmen ist visuell kontrastreich zur Umgebung abgesetzt.

## Barrierefreies Bad 88/98

---



Barrierefreies Bad  
88/98

©Simon Kesting



Barrierefreies Bad  
88/98

©Simon Kesting



Barrierefreies Bad  
88/98

©Simon Kesting

---

Tür zum Badezimmer

Art der Tür: Einflügel

Die Tür wird mit eigenem Kraftaufwand geöffnet.

Die Tür bzw. der Türrahmen ist visuell kontrastreich zur Umgebung abgesetzt.

Glastüren sind mit Sicherheitsmarkierungen in Höhe von 40–70 cm und 120–160 cm gekennzeichnet.

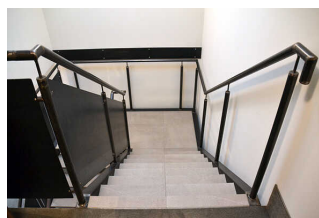
## Treppenhaus im Gästehaus

---



Treppenhaus im  
Gästehaus

©Simon Kesting



Treppenhaus im  
Gästehaus

©Simon Kesting

---

Vorhandene Schwellen/Stufen: 16

Höhe der Schwellen/Stufen: 17 cm

Die Treppe hat gerade Läufe.

Die Treppe hat beidseitige Handläufe.

Die Handläufe werden am Anfang und am Ende der Treppenläufe weniger als 28 cm waagrecht weitergeführt.

Es sind keine taktilen Informationen zum Stockwerk am Anfang und am Ende der Treppenläufe vorhanden.

Die Stufen sind nicht visuell kontrastreich gestaltet.

Es besteht kein visueller Kontrast zwischen dem Fußbodenbelag und Treppenauf- oder abgängen.

Es besteht kein taktiler Kontrast zwischen dem Fußbodenbelag und Treppenauf- oder abgängen.

Die Treppe ist hell und blendfrei ausgeleuchtet.

## Aufzug im Gästehaus

---



Aufzug im Gästehaus

©Simon Kesting



Aufzug im Gästehaus

©Simon Kesting

---

Der Aufzug ist hell und blendfrei ausgeleuchtet.

Es gibt kein horizontales Bedientableau.

Die Bedienelemente und die Beschilderung sind nicht visuell kontrastreich gestaltet.

Die Bedienelemente und die Beschilderung sind taktil erfassbar.

Die Beschilderung ist nicht in Brailleschrift vorhanden.

Die Halteposition wird nicht durch Sprache angesagt.

## Zimmerflur Gästehaus

---



Zimmerflur  
Gästehaus

©Simon Kesting



Zimmerflur  
Gästehaus

©Simon Kesting

---

Länge des Flurs/Weges/Ganges: 15 m

Es sind keine Hindernisse, z.B. in den Weg ragende Gegenstände, vorhanden.

## Hilfsmittel

### Alarm/Hilfsmittel

Assistenzhunde (Begleithunde, Blindenführhunde etc.) dürfen in alle relevanten Bereiche/Räume des Betriebes/Angebotes mitgebracht werden.

Es werden Hilfsmittel angeboten.

### Bedienelemente / Leitsystem

---



Bedienelemente /  
Leitsystem

©Simon Kesting

---

### Mantelbogen visuell taktile Gestaltung

---



Mantelbogen visuell  
taktile Gestaltung

©Simon Kesting



Mantelbogen visuell  
taktile Gestaltung

©Simon Kesting



Mantelbogen visuell  
taktile Gestaltung

©Simon Kesting



Mantelbogen visuell  
taktile Gestaltung

©Simon Kesting

---