

Kurzbericht



Gemütlicher Wohnraum in einer der Ferienwohnungen im Appartementhaus Bahlo | Appartementhaus Bahlo

Ferien- Appartementhaus Bahlo

Dahlenburger Str. 15
29549 Bad Bevensen

Tel: +49 5821 98980

info@appartementhaus-bahlo.de
<https://www.appartementhaus-bahlo.de/>

Herzlich willkommen!

Das Appartementhaus-Bahlo liegt in unmittelbarer Nähe zur Jod-Sole-Therme, zum Kurpark und zur Diana-Klinik.

14 komfortabel ausgestattete Apartments mit Südbalkon, sowie 2 moderne Ferienwohnungen bieten das vollkommene Wohlfühl-Ambiente. Zur Ausstattung gehören Dusche und WC, Kabel-TV, Radio, Safe, Telefon und freies WLAN. Ein Fahrstuhl ist im Haus vorhanden. Kostenlose Parkplätze finden Sie direkt am Haus. Ebenfalls inklusive: Bettwäsche, Handtücher, Saunatuch und Bademantel.

Unsere Gäste genießen täglich freien Eintritt in die Jod-Sole-Therme mit großzügiger Saunalandschaft und der Sole- und Salzwelt.

Für weitere Informationen besuchen Sie bitte die Webseite <https://www.appartementhaus-bahlo.de>

PRÜFERGEBNIS

für

Ferien-Appartementhaus Bahlo

29549 Bad Bevensen, Zertifikats-ID: PA-11599-2024



Dieses Angebot wurde nach den Kriterien
der bundesweiten Kennzeichnung

»Reisen für Alle«

eingestuft und ist berechtigt, im Zeitraum

April 2024 – März 2027

die Auszeichnung

»Barrierefreiheit geprüft«

sowie die dazu gehörigen Piktogramme zu führen
und vertragsgemäß zu nutzen.



Außenansicht des Appartements Bahlo

Appartementhaus Bahlo



Das Frühstück selber zubereiten in den gut ausgestatteten Küchen des Appartementhauses Bahlo

Appartementhaus Bahlo



Unterteilter, heller Wohn-Schlafbereich im Appartementhaus Bahlo

Appartementhaus Bahlo



Das freundliche Team des Appartementhauses Bahlo heißt seine Gäste herzlich willkommen.

Appartementhaus Bahlo

Überblick

- Parkplätze vorhanden.
- Nur wenige Gehminuten zum Kurpark und zur Jod-Sole-Therme.
- 14 Apartments und zwei Ferienwohnungen für 2-4 Personen.
- Alle Apartments sind ausgestattet mit Kabel-TV, Radiowecker, Telefon, W-LAN, Safe, kompletter Kücheneinrichtung, Gartenmöbeln.
- Im Preis enthalten: Fahrräder, Bett-, Toiletten- und Küchenwäsche sowie Bademantel und Saunatuch.
- Besuch der Jod-Sole-Therme und Saunalandschaft im Preis inbegriffen.
- W-Lan inklusive.

Barrierefreiheit auf einen Blick

- Das Gebäude ist stufenlos zugänglich
- Alle für Gäste nutzbaren Räume/Bereiche und Einrichtungen sind stufenlos erreichbar
- Alle Durchgänge/Türen sind mindestens 70 cm breit.
- Assistenzhunde willkommen.
- W-Lan vorhanden.

Informationen für Menschen mit Gehbehinderung und Rollstuhlfahrer

Alle prüfrelevanten Bereiche erfüllen die Qualitätskriterien der Kennzeichnung „**Barrierefreiheit geprüft – teilweise barrierefrei für Menschen mit Gehbehinderung**“. Einige **Hinweise zur Barrierefreiheit** haben wir nachfolgend zusammengestellt. Detaillierte Angaben finden Sie im Prüfbericht.

- Es ist ein Parkplatz für Menschen mit Behinderung vorhanden (nicht gekennzeichnet).
- Alle Bereiche sind stufenlos zugänglich.
- Alle Durchgänge/Türen und Wege sind mindestens 70 cm breit.
- Das WC auf dem Zimmer ist von einer Seite aus anfahrbar (mindestens 80 cm).
- Es ist ein öffentliches WC für Menschen mit Behinderung vorhanden, welches von mindestens einer Seite anfahrbar ist (mindestens 80 cm).
- Der Esstisch/Tisch ist mit einer Maximalhöhe von 80 cm unterfahrbar gestaltet.
- Die Rezeption ist an der niedrigsten Stelle 76 cm hoch.
- Der Esstisch ist im Apartment ist unterfahrbar (Maximalhöhe 80 cm, Unterfahrbarkeit in einer Höhe von 67 cm und einer Tiefe von 30 cm).

Informationen für Menschen mit Hörbehinderung und gehörlose Menschen

Einige **Hinweise zur Barrierefreiheit** haben wir nachfolgend zusammengestellt. Detaillierte Angaben finden Sie im Prüfbericht.

- W-Lan steht zur Verfügung.
- Es ist ein Doppel- oder Mehrbettzimmer vorhanden.
- Es ist eine frei verfügbare Steckdose in der Nähe des Bettes vorhanden.

Informationen für Menschen mit Sehbehinderung und blinde Menschen

Einige **Hinweise zur Barrierefreiheit** haben wir nachfolgend zusammengestellt. Detaillierte Angaben finden Sie im Prüfbericht.

- Assistenzhunde willkommen.
- Es ist ein Doppel- oder Mehrbettzimmer vorhanden.
- Es sind keine Hindernisse vorhanden.
- Alle Bereiche sind hell und blendfrei ausgeleuchtet.
- Die Schrift der Speisekarte muss schnörkellos und visuell kontrastreich gestaltet sein.

Informationen für Gäste mit kognitiven Beeinträchtigungen

Einige **Hinweise zur Barrierefreiheit** haben wir nachfolgend zusammengestellt. Detaillierte Angaben finden Sie im Prüfbericht.

- Es ist ein Doppel- oder Mehrbettzimmer vorhanden.
- Name und Logo sind von außen klar erkennbar.
- Visitenkarten liegen sichtbar aus.

Bildergalerie

Wir haben für Sie einige Fotos aus dem Betrieb / Angebot zusammengestellt. In den Detailberichten finden Sie weitere Fotos.



Parken

©Guido Frank



Eingang

©Guido Frank



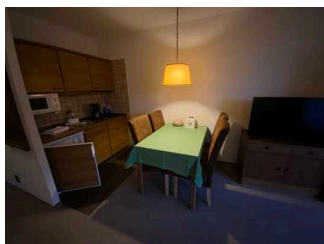
Eingang

©Guido Frank



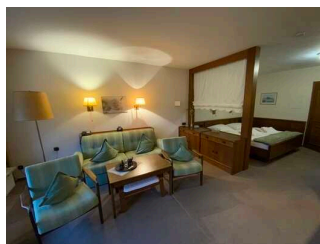
Rezeption

©Guido Frank



Appartement 14

©Guido Frank



Appartement 14

©Guido Frank

Informationen zum Kennzeichnungssystem „Reisen für Alle“

Alle nach „Reisen für Alle“ **zertifizierten Betriebe und Orte** erfüllen folgende Kriterien:

- Die Daten und Angaben zur Barrierefreiheit wurden von **externen, speziell geschulten Erhebern** vor Ort erhoben und geprüft. Es handelt sich um keine Selbsteinschätzung.
- Die Daten zur Barrierefreiheit liegen **im Detail** vor und können von Gästen eingesehen werden.
- Mindestens ein Mitarbeiter hat an einer **Schulung** zum Thema „**Barrierefreiheit als Komfort- und Qualitätsmerkmal**“ teilgenommen.

Die Kennzeichnung – Erläuterung der Logos und Piktogramme

Das Kennzeichen „**Information zur Barrierefreiheit**“ signalisiert, dass detaillierte und geprüfte Informationen zur Barrierefreiheit für alle Personengruppen vorliegen.



Das Kennzeichen „**Barrierefreiheit geprüft**“ basiert auf „Information zur Barrierefreiheit“ und bedeutet, dass zusätzlich die Qualitätskriterien für bestimmte Personengruppen teilweise oder vollständig erfüllt sind.



Die Kennzeichnung „**Barrierefreiheit geprüft**“ liegt in zwei Qualitätsstufen vor:

„**Barrierefreiheit geprüft: teilweise barrierefrei**“.

Die Qualitätskriterien sind für die dargestellte Personengruppe der Rollstuhlfahrer teilweise erfüllt, d. h. das Angebot ist für Rollstuhlfahrer teilweise barrierefrei. Das „i“ im Piktogramm signalisiert, dass man noch einmal genauer nachlesen sollte, ob das Angebot den eigenen Ansprüchen genügt.



„**Barrierefreiheit geprüft: barrierefrei**“.

Die Qualitätskriterien sind für die dargestellte Personengruppe der Rollstuhlfahrer erfüllt, d. h. das Angebot ist für Rollstuhlfahrer barrierefrei.



Es gibt Qualitätskriterien für **sieben Personengruppen** und für jede Personengruppe ein eigenes **Piktogramm**.

Menschen mit Gehbehinderung



Rollstuhlfahrer



Menschen mit Hörbehinderung



Gehörlose Menschen



Menschen mit Sehbehinderung



Blinde Menschen



Menschen mit kognitiven Beeinträchtigungen

