

Ferien- Appartementhaus Bahlo

Dahlenburger Str. 15
29549 Bad Bevensen

Tel: +49 5821 98980

info@appartementhaus-bahlo.de
<https://www.appartementhaus-bahlo.de/>

Informationen für Menschen mit Sehbehinderung und blinde Menschen

Die Informationen zur Barrierefreiheit wurden am 20. März 2024 im Rahmen des Systems "Reisen für Alle" erhoben.

Detailinformationen zu Treppen, Aufzügen / Treppenliften, Rampen, Automaten und speziellen Türen auf dem Weg zu einzelnen Bereichen finden Sie in der entsprechenden Kategorie.

Fotos zur Einrichtung



Gemütlicher Wohnraum in einer der Ferienwohnungen im Appartementhaus Bahlo

Appartementhaus Bahlo



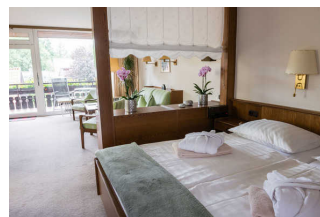
Außenansicht des Appartementhauses Bahlo

Appartementhaus Bahlo



Das Frühstück selber zubereiten in den gut ausgestatteten Küchen des Appartementhauses Bahlo

Appartementhaus Bahlo



Unterteilter, heller Wohn-Schlafbereich im Appartementhaus Bahlo

Appartementhaus Bahlo



Das freundliche Team des Appartementhauses Bahlo heißt seine Gäste herzlich willkommen.

Appartementhaus Bahlo

Parken



Parken

©Guido Frank

Parkplatz



Parkplatz

©Guido Frank



Parkplatz

©Guido Frank

Es ist ein Parkplatz vorhanden.

Weg vom Parkplatz zum Eingang



Weg außen

©Guido Frank

Breite des Weges: 250 cm

Länge des Weges: 10 m

Es ist keine Gehwegbegrenzung vorhanden.

Eingang



Eingang

©Guido Frank



Eingang

©Guido Frank

Eingangsbereich



Eingangsbereich

©Guido Frank

Der Eingangsbereich ist visuell kontrastreich zur Umgebung abgesetzt.

Der Eingangsbereich ist nicht durch einen taktil wahrnehmbaren Bodenbelagswechsel erkennbar.

Eingangstür

Art der Tür: Einflügel

Die Tür wird mit eigenem Kraftaufwand geöffnet.

Die Tür bzw. der Türrahmen ist visuell kontrastreich zur Umgebung abgesetzt.

Weg vom Parkplatz zum Eingang



Weg außen

©Guido Frank

Breite des Weges: 250 cm

Länge des Weges: 10 m

Es ist keine Gehwegbegrenzung vorhanden.

Rezeption



Rezeption

©Guido Frank

Rezeption



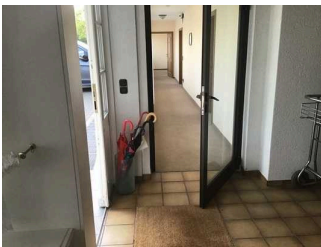
Rezeption

©Guido Frank

Die Gehbahn von der Eingangstür zum Schalter/Tresen/zur Kasse ist nicht mit visuell kontrastreichen Markierungen (z.B. Teppich) gekennzeichnet.

Die Gehbahn von der Eingangstür zum Schalter/Tresen/zur Kasse ist nicht mit taktil erfassbaren Markierungen (z.B. Bodenindikatoren) gekennzeichnet.

Weg zur Rezeption / Zimmer



Weg zur Rezeption /
Zimmer

©Guido Frank

Länge des Flurs/Weges/Ganges: 10 m

Es sind keine Hindernisse, z.B. in den Weg ragende Gegenstände, vorhanden.

Appartement 14



Appartement 14

©Guido Frank



Appartement 14

©Guido Frank

Schlaf- und Wohnraum



Schlafraum

©Guido Frank



Schlafraum

©Guido Frank

Tür zum Schlafraum

Art der Tür: Einflügel

Die Tür wird mit eigenem Kraftaufwand geöffnet.

Die Tür bzw. der Türrahmen ist visuell kontrastreich zur Umgebung abgesetzt.

Zimmertyp: Doppelzimmer

Es sind keine Hindernisse, z.B. in den Raum ragende Gegenstände, vorhanden.

Badezimmer



Badezimmer

©Guido Frank



Badezimmer

©Guido Frank

Tür zum Badezimmer

Art der Tür: Einflügel

Die Tür wird mit eigenem Kraftaufwand geöffnet.

Die Tür bzw. der Türrahmen ist visuell kontrastreich zur Umgebung abgesetzt.

Küche



Küche

©Guido Frank

BREITE der Küche: 300 m

TIEFE der Küche: 300 m

Es sind keine Hindernisse, z.B. in den Raum ragende Gegenstände, vorhanden.

Anmerkungen für den Gast: Küche offen im Raum .

Terrasse/Balkon



Terrasse/Balkon

©Guido Frank

Tür zur Terrasse / zum Balkon

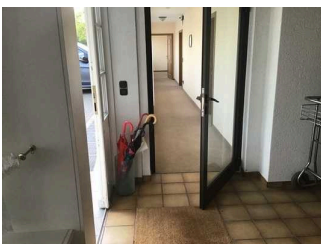
Art der Tür: Einflügel

Die Tür wird mit eigenem Kraftaufwand geöffnet.

Die Tür bzw. der Türrahmen ist visuell kontrastreich zur Umgebung abgesetzt.

Es sind keine Hindernisse, z.B. in die Terrasse / den Balkon ragende Gegenstände, vorhanden.

Weg zur Rezeption / Zimmer



Weg zur Rezeption / Zimmer

©Guido Frank

Länge des Flurs/Weges/Ganges: 10 m

Es sind keine Hindernisse, z.B. in den Weg ragende Gegenstände, vorhanden.

Hilfsmittel

Alarm/Hilfsmittel



Alarm/Hilfsmittel

©Guido Frank

Assistenzhunde (Begleithunde, Blindenführhunde etc.) dürfen in alle relevanten Bereiche/Räume des Betriebes/Angebotes mitgebracht werden.

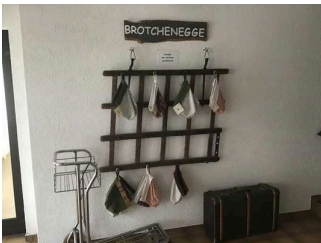
Es werden Hilfsmittel angeboten.

Andere Hilfsmittel,

Andere angebotene Hilfsmittel: Hilfsmittel werden auf Nachfrage mit Unterstützung eines lokalen Sanitätshauses organisiert.

Bedienelemente / Leitsystem

Mantelbogen visuell taktile Gestaltung



Mantelbogen visuell taktile Gestaltung

©Guido Frank



Mantelbogen visuell taktile Gestaltung

©Guido Frank