

Deutsches Panzermuseum

Hans-Krüger-Str. 33
29633 Munster

Tel: +49 5192 899151

info@daspanzermuseum.de
<http://www.daspanzermuseum.de>

Informationen für Menschen mit Gehbehinderung und Rollstuhlfahrer

Die Informationen zur Barrierefreiheit wurden am 22. März 2024 im Rahmen des Systems "Reisen für Alle" erhoben und sind geprüft.

Detailinformationen zu Treppen, Aufzügen / Treppenliften, Rampen, Automaten und speziellen Türen auf dem Weg zu einzelnen Bereichen finden Sie in der entsprechenden Kategorie.

Fotos zur Einrichtung



Deutsches
Panzermuseum

©Guido Frank

Parken



Parken

©Guido Frank

Öffentlich gekennzeichnete Parkplätze am Deutschen Panzermuseum



Öffentlich
gekennzeichnete
Parkplätze
am Deutschen
Panzermuseum

©Guido Frank

Es ist ein Parkplatz vorhanden.

Es ist mindestens 1 Parkplatz für Menschen mit Behinderung vorhanden.

Es gibt 3 Stellplatz/-plätze für Menschen mit Behinderung.

Stellplatzbreite: 220 cm

Stellplatzlänge: 600 cm

Der Parkplatz ist von der Oberflächenbeschaffenheit her erschütterungsarm und leicht begeh- und befahrbar (z.B. Asphalt, engfugige Platten, etc.).

Entfernung des Stellplatzes/der Stellplätze für Menschen mit Behinderung zum Eingangsbereich: 30 m

Der Stellplatz / die Stellplätze für Menschen mit Behinderung ist/sind gekennzeichnet.

Weg von den gekennzeichneten Parkplätzen zum Eingang Museum



Weg von den
gekennzeichneten
Parkplätzen zum
Eingang Museum

©Guido Frank

Breite des Weges: 155 cm

Länge des Weges: 30 m

Der Weg ist von der Oberflächenbeschaffenheit her erschütterungsarm und leicht begeh- und befahrbar (z.B. Asphalt, engfugige Platten, etc.).

Maximale Längsneigung des Weges: 0 %

Maximale Längsneigung über eine Strecke von 0 m.

Eingang



Eingang

©Guido Frank

Eingangshalle Deutsches Panzermuseum Munster



Eingangshalle Deutsches Panzermuseum Munster

©Guido Frank



Eingangshalle Deutsches Panzermuseum Munster

©Guido Frank

Der Eingang / Zugang ins Gebäude ist stufenlos möglich.

Eingangstür

Lichte Breite des Durchgangs: 190 cm

Art der Tür: Zweiflügel

Die Tür wird mit eigenem Kraftaufwand geöffnet. Die Tür wird ohne eigenen Kraftaufwand (Drücker, Lichtschanke, Bewegungsmelder etc.) geöffnet.

BREITE der kleineren Bewegungsfläche vor/hinter der Tür: 500 cm

TIEFE der kleineren Bewegungsfläche vor/hinter der Tür: 500 cm

Höhe der Türschwelle: 2 cm

Weg von den gekennzeichneten Parkplätzen zum Eingang Museum



Weg von den gekennzeichneten Parkplätzen zum Eingang Museum

©Guido Frank

Breite des Weges: 155 cm

Länge des Weges: 30 m

Der Weg ist von der Oberflächenbeschaffenheit her erschütterungsarm und leicht begeh- und befahrbar (z.B. Asphalt, engfugige Platten, etc.).

Maximale Längsneigung des Weges: 0 %

Maximale Längsneigung über eine Strecke von 0 m.

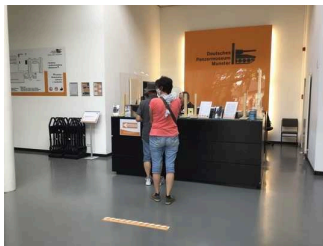
Kasse



Kasse

©Guido Frank

Kasse



Schalter/Tresen/
Kasse in der
Eingangshalle
Museum

©Guido Frank

BREITE der Bewegungsfläche vor dem Schalter/Tresen/der Kasse: 500 cm

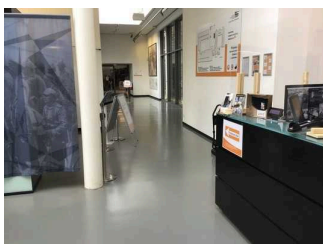
TIEFE der Bewegungsfläche vor dem Schalter/Tresen/der Kasse: 500 cm

Der Schalter/Tresen/die Kasse ist an der höchsten Stelle 111 cm hoch.

Der Schalter/Tresen/die Kasse ist an der niedrigsten Stelle 111 cm hoch.

Es ist keine andere, gleichwertige Kommunikationsmöglichkeit im Sitzen vorhanden.

Weg von der Einganstür zur Kasse/Halle 1



Weg von der
Einganstür zur Kasse/
Halle 1

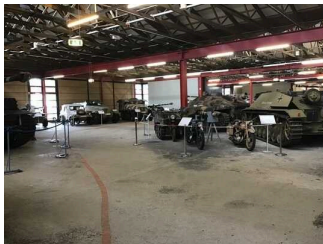
©Guido Frank

Länge des Flurs/Weges/Ganges: 20 m

Mindestbreite des Flurs/Weges/Ganges: 200 cm

Die Breite des Weges/Flures ist nicht eingeschränkt.

Ausstellungshalle 1



Ausstellungshalle 1

©Guido Frank

Ausstellungshalle 1



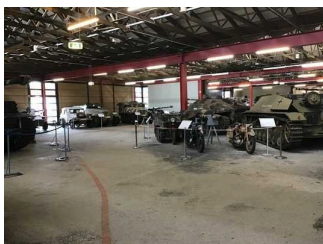
Ausstellungshalle 1

©Guido Frank



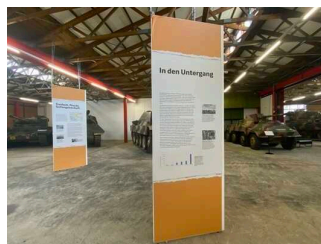
Ausstellungshalle 1

©Guido Frank



Ausstellungshalle 1

©Guido Frank



Ausstellungshalle 1

©Guido Frank

Tür zum Ausstellungsraum

Lichte Breite des Durchgangs: 109 cm

Art der Tür: Einflügel

Die Tür wird mit eigenem Kraftaufwand geöffnet.

BREITE der kleineren Bewegungsfläche vor/hinter der Tür: 250 cm

TIEFE der kleineren Bewegungsfläche vor/hinter der Tür: 500 cm

Höhe der Türschwelle: 0 cm

Breite des schmalsten Durchgangs im Raum: 200 cm

Anmerkungen für den Gast: Nicht bei allen Eponate ist eine akustische Wissenvermittlung vorhanden

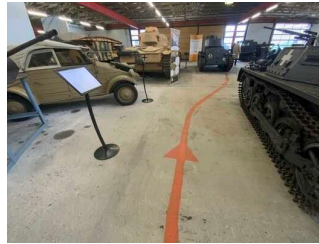
Flur/Weg/Gang innen

Weg durch die Ausstellungshalle 1 und 2



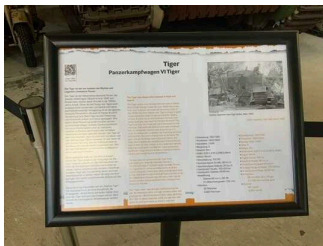
Flur/Weg/Gang durch die Ausstellungshalle 1

©Guido Frank



Weg durch die Ausstellungshalle 1 und 2

©Guido Frank



Weg durch die Ausstellungshalle 1 und 2

©Guido Frank

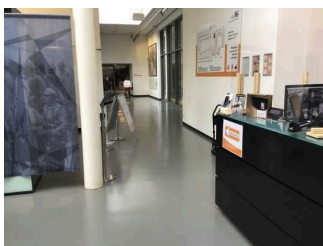
Länge des Flurs/Weges/Ganges: 250 m

Mindestbreite des Flurs/Weges/Ganges: 200 cm

Die Breite des Weges/Flures ist nicht eingeschränkt.

Anmerkungen für den Gast: Auf dem Ausstellungshallen-Fußboden ist ein orangener Strich gemalt, der durch die Hallen leitet

Weg von der Eingangstür zur Kasse/Halle 1



Weg von der Eingangstür zur Kasse/Halle 1

©Guido Frank

Länge des Flurs/Weges/Ganges: 20 m

Mindestbreite des Flurs/Weges/Ganges: 200 cm

Die Breite des Weges/Flures ist nicht eingeschränkt.

Ausstellungshalle 2



Ausstellungshalle 2

©Guido Frank



Ausstellungshalle 2

©Guido Frank

Ausstellungshalle 2



Ausstellungshalle 2

©Guido Frank



Ausstellungshalle 2

©Guido Frank



Ausstellungshalle 2

©Guido Frank

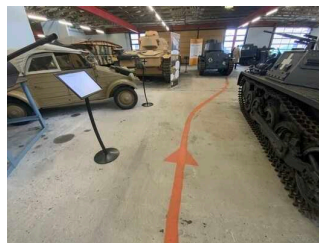
Breite des schmalsten Durchgangs im Raum: 200 cm

Weg durch die Ausstellungshalle 1 und 2



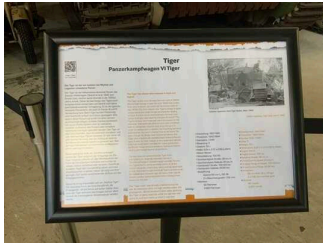
Flur/Weg/Gang durch die Ausstellungshalle 1

©Guido Frank



Weg durch die Ausstellungshalle 1 und 2

©Guido Frank



Weg durch die Ausstellungshalle 1 und 2

©Guido Frank

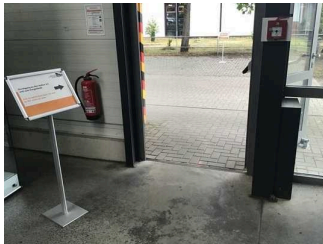
Länge des Flurs/Weges/Ganges: 250 m

Mindestbreite des Flurs/Weges/Ganges: 200 cm

Die Breite des Weges/Flures ist nicht eingeschränkt.

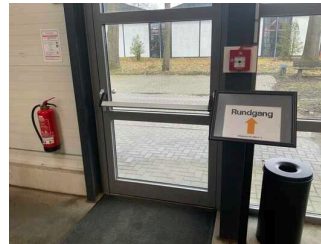
Anmerkungen für den Gast: Auf dem Ausstellungshallen-Fußboden ist ein orangener Strich gemalt, der durch die Hallen leitet

Tür aus Halle 2: Durchgang zu den Hallen 3-5



Tür aus Halle 2: Durchgang zu den Hallen 3-5

©Guido Frank



Tür aus Halle 2: Durchgang zu den Hallen 3-5

©Guido Frank

Lichte Breite des Durchgangs: 110 cm

Art der Tür: Einflügel

Die Tür wird mit eigenem Kraftaufwand geöffnet.

BREITE der kleineren Bewegungsfläche vor/hinter der Tür: 500 cm

TIEFE der kleineren Bewegungsfläche vor/hinter der Tür: 500 cm

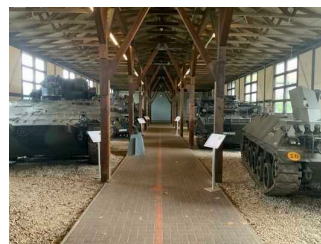
Höhe der Türschwelle: 1 cm

Ausstellungshalle 3



Ausstellungshalle 3

©Guido Frank



Ausstellungshalle 3

©Guido Frank

Ausstellungshalle 3



Ausstellungshalle 3

©Guido Frank



Ausstellungshalle 3

©Guido Frank

Tür zum Ausstellungsraum

Lichte Breite des Durchgangs: 107 cm

Art der Tür: Einflügel

Die Tür wird mit eigenem Kraftaufwand geöffnet.

BREITE der kleineren Bewegungsfläche vor/hinter der Tür: 170 cm

TIEFE der kleineren Bewegungsfläche vor/hinter der Tür: 300 cm

Höhe der Türschwelle: 1,5 cm

Breite des schmalsten Durchgangs im Raum: 170 cm

Weg von Halle 2 zu Halle 3-5



Weg von Halle 2 zu
Halle 3

©Guido Frank

Breite des Weges: 230 cm

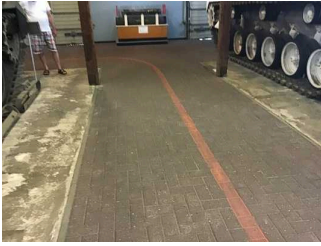
Länge des Weges: 50 m

Der Weg ist von der Oberflächenbeschaffenheit her erschütterungsarm und leicht begeh- und befahrbar (z.B. Asphalt, engfugige Platten, etc.).

Maximale Längsneigung des Weges: 0 %

Maximale Längsneigung über eine Strecke von 0 m.

Rundgang durch Halle 3,4 und 5



Rundgang durch Halle
3,4 und 5

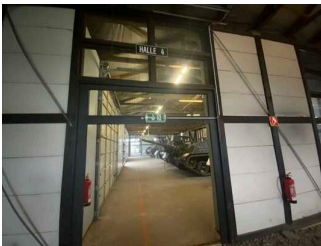
©Guido Frank

Länge des Flurs/Weges/Ganges: 100 m

Mindestbreite des Flurs/Weges/Ganges: 200 cm

Vorhandene Durchgänge sind mindestens 88 cm breit.

Ausstellungshalle 4



Ausstellungshalle 4

©Guido Frank



Ausstellungshalle 4

©Guido Frank

Ausstellungshalle 4



Ausstellungshalle 4

©Guido Frank



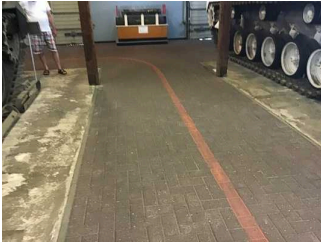
Ausstellungshalle 4

©Guido Frank

Breite des schmalsten Durchgangs im Raum: 200 cm

Anmerkungen für den Gast: Übergang von Halle 3 zu Halle 4 hat eine 2,5 cm hohe Schwelle

Rundgang durch Halle 3,4 und 5



Rundgang durch Halle
3,4 und 5

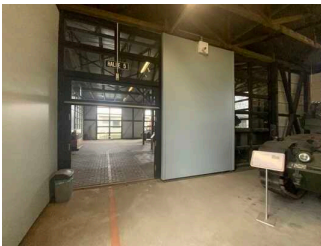
©Guido Frank

Länge des Flurs/Weges/Ganges: 100 m

Mindestbreite des Flurs/Weges/Ganges: 200 cm

Vorhandene Durchgänge sind mindestens 88 cm breit.

Ausstellungshalle 5



Ausstellungshalle 5

©Guido Frank



Ausstellungshalle 5

©Guido Frank

Ausstellungshalle 5



Ausstellungshalle 5

©Guido Frank



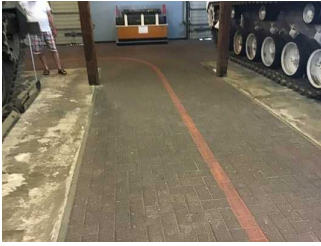
Ausstellungshalle 5

©Guido Frank

Breite des schmalsten Durchgangs im Raum: 200 cm

Anmerkungen für den Gast: Übergang von Halle 4 zu Halle 5 hat eine 2 cm hohe Schwelle

Rundgang durch Halle 3,4 und 5



Rundgang durch Halle
3,4 und 5

©Guido Frank

Länge des Flurs/Weges/Ganges: 100 m

Mindestbreite des Flurs/Weges/Ganges: 200 cm

Vorhandene Durchgänge sind mindestens 88 cm breit.

Tür aus Halle 5 Richtung Eingangshalle/Cafeteria/Museumsshop



Tür aus Halle
5 Richtung
Eingangshalle/
Cafeteria/
Museumsshop

©Guido Frank

Lichte Breite des Durchgangs: 106 cm

Art der Tür: Einflügel

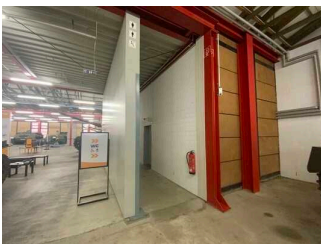
Die Tür wird mit eigenem Kraftaufwand geöffnet.

BREITE der kleineren Bewegungsfläche vor/hinter der Tür: 200 cm

TIEFE der kleineren Bewegungsfläche vor/hinter der Tür: 500 cm

Höhe der Türschwelle: 1 cm

Öffentlich gekennzeichnetes WC in Halle 1



Öffentlich
gekennzeichnetes WC
in Halle 1

©Guido Frank



Öffentlich
gekennzeichnetes WC
in Halle 1

©Guido Frank

Öffentliches WC in Halle 1



Öffentliches WC in Halle 1

©Guido Frank



Öffentliches WC in Halle 1

©Guido Frank

Tür zum öffentlichen WC

Lichte Breite des Durchgangs: 94 cm

Art der Tür: Einflügel

Die Tür wird mit eigenem Kraftaufwand geöffnet.

BREITE der kleineren Bewegungsfläche vor/hinter der Tür: 170 cm

TIEFE der kleineren Bewegungsfläche vor/hinter der Tür: 167 cm

Höhe der Türschwelle: 0 cm

Die Tür öffnet nach innen, beeinflusst aber die Bewegungsflächen vor WC und Waschbecken nicht.

Die WC-Tür ist ohne Schlüssel zu öffnen.

WC

Es ist ein Unisex-WC vorhanden.

Es ist ein WC für Menschen mit Behinderung vorhanden.

Tiefe der WC-Schüssel: 45 cm

BREITE der Bewegungsfläche LINKS neben dem WC: 75 cm

TIEFE der Bewegungsfläche LINKS neben dem WC: 45 cm

BREITE der Bewegungsfläche RECHTS neben dem WC: 100 cm

TIEFE der Bewegungsfläche RECHTS neben dem WC: 45 cm

BREITE der Bewegungsfläche vor dem WC: 170 cm

TIEFE der Bewegungsfläche vor dem WC: 174 cm

Höhe des Toilettensitzes: 48 cm

Es ist ein Haltegriff links vom WC vorhanden.

Höhe des linken Haltegriffes: 73 cm

Länge des linken Haltegriffes: 81 cm

Der Haltegriff links vom WC ist hochklappbar.

Es ist ein Haltegriff rechts vom WC vorhanden.

Höhe des rechten Haltegriffes: 73 cm

Länge des rechten Haltegriffes: 81 cm

Der Haltegriff rechts vom WC ist hochklappbar.

Es sind links und rechts vom WC Haltegriffe vorhanden.

Der Abstand zwischen dem linken und dem rechten Haltegriff beträgt 58 cm.

Waschbecken

BREITE der Bewegungsfläche vor dem Waschbecken: 170 cm

TIEFE der Bewegungsfläche vor dem Waschbecken: 174 cm

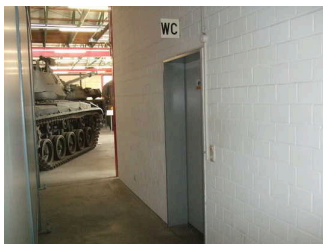
Höhe des Waschbeckens (Oberkante vorne): 85 cm

Das Waschbecken ist unterfahrbar in einer Höhe von 67 cm und einer Tiefe von mindestens 30 cm.

Der Spiegel ist im Stehen und Sitzen einsehbar.

Flur/Weg/Gang innen

Flur/Weg/Gang innen zum öffentlichen WC in Halle 1



WC in Halle 1



Flur zum WC in Halle 1



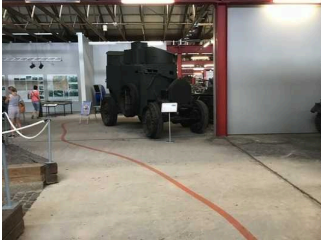
Weg zum WC in Halle
1

Länge des Flurs/Weges/Ganges: 15 m

Mindestbreite des Flurs/Weges/Ganges: 200 cm

Vorhandene Durchgänge sind mindestens 88 cm breit.

Weg durch die Ausstellungshalle 1 und 2



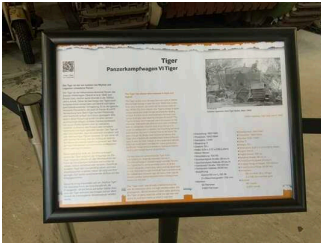
Flur/Weg/Gang durch die Ausstellungshalle 1

©Guido Frank



Weg durch die Ausstellungshalle 1 und 2

©Guido Frank



Weg durch die Ausstellungshalle 1 und 2

©Guido Frank

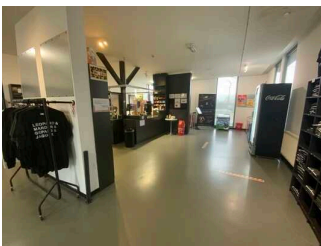
Länge des Flurs/Weges/Ganges: 250 m

Mindestbreite des Flurs/Weges/Ganges: 200 cm

Die Breite des Weges/Flures ist nicht eingeschränkt.

Anmerkungen für den Gast: Auf dem Ausstellungshallen-Fußboden ist ein orangener Strich gemalt, der durch die Hallen leitet

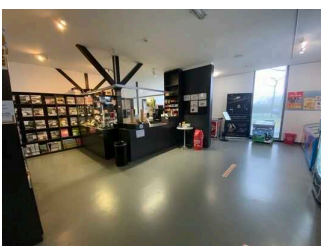
Cafeteria mit Museumsshop



Cafeteria mit Museumsshop

©Guido Frank

Kasse im Shop



Kasse im Shop

©Guido Frank

BREITE der Bewegungsfläche vor dem Schalter/Tresen/der Kasse: 300 cm

TIEFE der Bewegungsfläche vor dem Schalter/Tresen/der Kasse: 300 cm

Der Schalter/Tresen/die Kasse ist an der höchsten Stelle 90 cm hoch.

Der Schalter/Tresen/die Kasse ist an der niedrigsten Stelle 90 cm hoch.

Es ist eine andere, gleichwertige Kommunikationsmöglichkeit im Sitzen vorhanden.

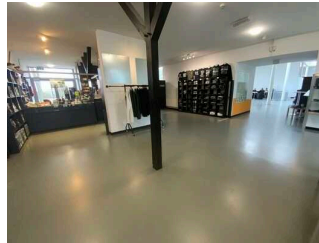
Anmerkungen für den Gast: Cafeteria und Museumsshop zusammen

Museumsshop und Cafe



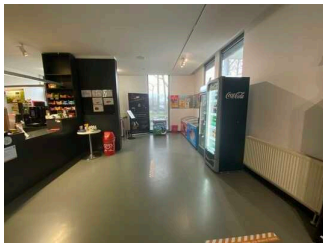
Museumsshop und Cafe

©Guido Frank



Museumsshop und Cafe

©Guido Frank



Museumsshop und Cafe

©Guido Frank

BREITE des Raums: 5 m

TIEFE des Raums: 8 m

Breite des schmalsten Durchgangs im Raum: 200 cm

Es sind Sitzgelegenheiten vorhanden.

Anmerkungen für den Gast: Museumsshop und Cafeteria sind in einem Raum

Weg von Halle 5 zum Shop / Cafe



Weg von Halle 5 zum Shop / Cafe

©Guido Frank

Breite des Weges: 230 cm

Länge des Weges: 10 m

Der Weg ist von der Oberflächenbeschaffenheit her erschütterungsarm und leicht begeh- und befahrbar (z.B. Asphalt, engfugige Platten, etc.).

Maximale Längsneigung des Weges: 0 %

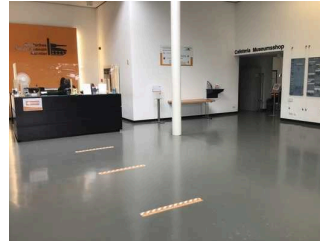
Maximale Längsneigung über eine Strecke von 0 m.

Weg von der Eingangshalle zur Cafeteria/Museumsshop



Weg von der Eingangshalle zur Cafeteria/Museumsshop

©Guido Frank



Weg von der Eingangshalle zur Cafeteria/Museumsshop

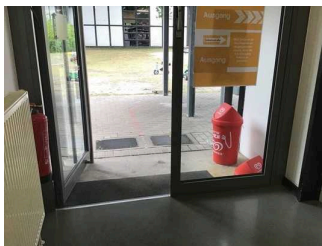
©Guido Frank

Länge des Flurs/Weges/Ganges: 10 m

Mindestbreite des Flurs/Weges/Ganges: 250 cm

Die Breite des Weges/Flures ist nicht eingeschränkt.

Tür zur Cafeteria aus Halle 5 kommend



Tür zur Cafeteria aus Halle 5 kommend

©Guido Frank

Lichte Breite des Durchgangs: 96 cm

Art der Tür: Einflügel

Die Tür wird mit eigenem Kraftaufwand geöffnet.

BREITE der kleineren Bewegungsfläche vor/hinter der Tür: 219 cm

TIEFE der kleineren Bewegungsfläche vor/hinter der Tür: 500 cm

Höhe der Türschwelle: 2 cm

Führungen

Führung



Hinweis zum Angebot
"Führung" im
Panzermuseum

Es werden Führungen für Menschen mit Gehbehinderung angeboten.

Es werden Führungen für Rollstuhlfahrer angeboten.

Es ist eine Voranmeldung für die Führung notwendig.

Es stehen für Menschen mit Gehbehinderung mobile oder feste Sitzgelegenheiten zur Verfügung, die während der Führung benutzt werden können.

Die gesamte Route der Führung ist für Rollstuhlfahrer stufenlos befahrbar.

Technische Hilfsmittel



Technische Hilfsmittel

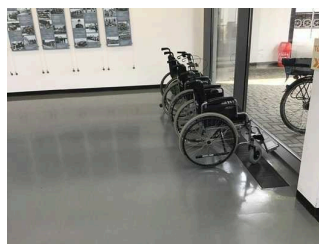
©Guido Frank

Technische Hilfsmittel



Technische Hilfsmittel

©Guido Frank



Technische Hilfsmittel

©Guido Frank

Assistenzhunde (Begleithunde, Blindenführhunde etc.) dürfen in alle relevanten Bereiche/Räume des Betriebes/Angebotes mitgebracht werden.

Es werden Hilfsmittel angeboten.

Rollstuhl, Rollator,

Andere angebotene Hilfsmittel: Museumshocker

Es werden Führungen für Menschen mit Behinderung angeboten.