

Deutsches Panzermuseum

Hans-Krüger-Str. 33
29633 Munster

Tel: +49 5192 899151

info@daspanzermuseum.de
<http://www.daspanzermuseum.de>

Informationen für Gäste mit kognitiven Beeinträchtigungen

Die Informationen zur Barrierefreiheit wurden am 22. März 2024 im Rahmen des Systems "Reisen für Alle" erhoben und sind geprüft.

Fotos zur Einrichtung



Deutsches
Panzermuseum

©Guido Frank

Parken



Parken

©Guido Frank

Öffentlich gekennzeichnete Parkplätze am Deutschen Panzermuseum



Öffentlich
gekennzeichnete
Parkplätze
am Deutschen
Panzermuseum

©Guido Frank

Es ist ein Parkplatz vorhanden.

Es ist mindestens 1 Parkplatz für Menschen mit Behinderung vorhanden.

Es gibt 3 Stellplatz/-plätze für Menschen mit Behinderung.

Stellplatzbreite: 220 cm

Stellplatzlänge: 600 cm

Entfernung des Stellplatzes/der Stellplätze für Menschen mit Behinderung zum Eingangsbereich: 30 m

Der Stellplatz / die Stellplätze für Menschen mit Behinderung ist/sind gekennzeichnet.

Weg von den gekennzeichneten Parkplätzen zum Eingang Museum



Weg von den
gekennzeichneten
Parkplätzen zum
Eingang Museum

©Guido Frank

Das Ziel des Weges ist in Sichtweite.

Eingang



Eingang

©Guido Frank

Eingangshalle Deutsches Panzermuseum Munster



Eingangshalle
Deutsches
Panzermuseum
Munster

©Guido Frank



Eingangshalle
Deutsches
Panzermuseum
Munster

©Guido Frank

Name bzw. Logo des Betriebes/der Einrichtung sind von außen klar erkennbar.

Weg von den gekennzeichneten Parkplätzen zum Eingang Museum

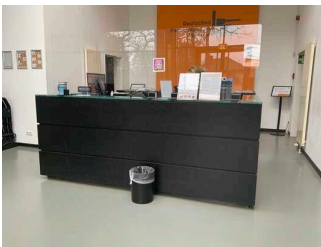


Weg von den
gekennzeichneten
Parkplätzen zum
Eingang Museum

©Guido Frank

Das Ziel des Weges ist in Sichtweite.

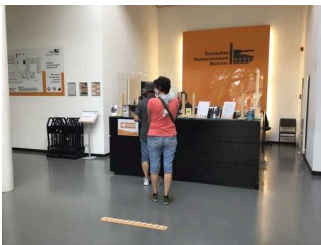
Kasse



Kasse

©Guido Frank

Kasse

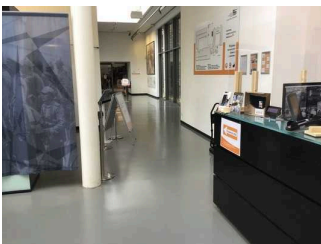


Schalter/Tresen/
Kasse in der
Eingangshalle
Museum

©Guido Frank

Der Schalter/Tresen/die Kasse ist von der Eingangstür aus direkt sichtbar.

Weg von der Eingangstür zur Kasse/Halle 1



Weg von der
Eingangstür zur Kasse/
Halle 1

©Guido Frank

Länge des Flurs/Weges/Ganges: 20 m

Es gibt ein unterbrechungsfreies Wegeleitsystem.

Ausstellungshalle 1



Ausstellungshalle 1

©Guido Frank

Ausstellungshalle 1



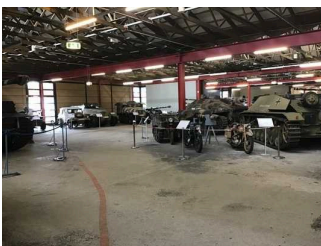
Ausstellungshalle 1

©Guido Frank



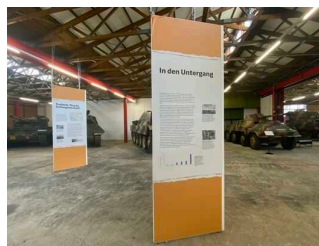
Ausstellungshalle 1

©Guido Frank



Ausstellungshalle 1

©Guido Frank



Ausstellungshalle 1

©Guido Frank

Anmerkungen für den Gast: Nicht bei allen Eponate ist eine akustische Wissenvermittlung vorhanden

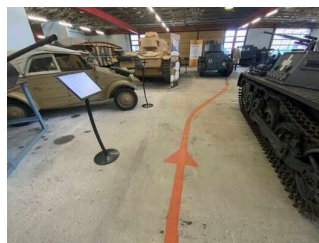
Flur/Weg/Gang innen

Weg durch die Ausstellungshalle 1 und 2



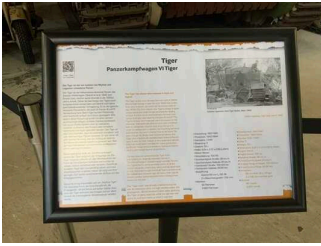
Flur/Weg/Gang durch die Ausstellungshalle 1

©Guido Frank



Weg durch die Ausstellungshalle 1 und 2

©Guido Frank



Weg durch die Ausstellungshalle 1 und 2

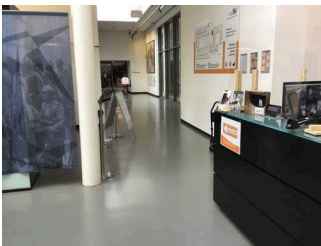
©Guido Frank

Länge des Flurs/Weges/Ganges: 250 m

Es gibt ein unterbrechungsfreies Wegeleitsystem.

Anmerkungen für den Gast: Auf dem Ausstellungshallen-Fußboden ist ein orangener Strich gemalt, der durch die Hallen leitet

Weg von der Eingangstür zur Kasse/Halle 1



Weg von der Eingangstür zur Kasse/Halle 1

©Guido Frank

Länge des Flurs/Weges/Ganges: 20 m

Es gibt ein unterbrechungsfreies Wegeleitsystem.

Ausstellungshalle 2



Ausstellungshalle 2

©Guido Frank



Ausstellungshalle 2

©Guido Frank

Ausstellungshalle 2



Ausstellungshalle 2

©Guido Frank



Ausstellungshalle 2

©Guido Frank



Ausstellungshalle 2

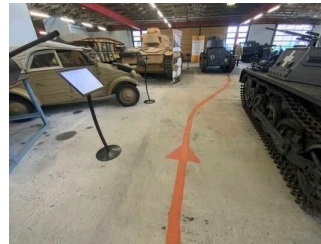
©Guido Frank

Weg durch die Ausstellungshalle 1 und 2



Flur/Weg/Gang durch die Ausstellungshalle 1

©Guido Frank



Weg durch die Ausstellungshalle 1 und 2

©Guido Frank



Weg durch die Ausstellungshalle 1 und 2

©Guido Frank

Länge des Flurs/Weges/Ganges: 250 m

Es gibt ein unterbrechungsfreies Wegeleitsystem.

Anmerkungen für den Gast: Auf dem Ausstellungshallen-Fußboden ist ein orangener Strich gemalt, der durch die Hallen leitet

Ausstellungshalle 3



Ausstellungshalle 3

©Guido Frank



Ausstellungshalle 3

©Guido Frank

Ausstellungshalle 3



Ausstellungshalle 3

©Guido Frank



Ausstellungshalle 3

©Guido Frank

Weg von Halle 2 zu Halle 3-5

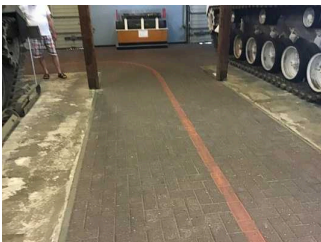


Weg von Halle 2 zu
Halle 3

©Guido Frank

Das Ziel des Weges ist in Sichtweite.

Rundgang durch Halle 3,4 und 5



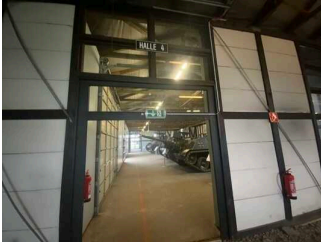
Rundgang durch Halle
3,4 und 5

©Guido Frank

Länge des Flurs/Weges/Ganges: 100 m

Es gibt ein unterbrechungsfreies Wegeleitsystem. Das Ziel des Weges ist in Sichtweite.

Ausstellungshalle 4



Ausstellungshalle 4

©Guido Frank



Ausstellungshalle 4

©Guido Frank

Ausstellungshalle 4



Ausstellungshalle 4

©Guido Frank

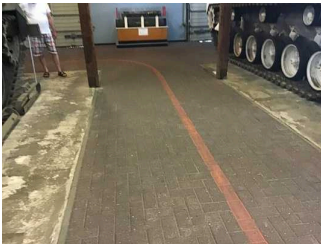


Ausstellungshalle 4

©Guido Frank

Anmerkungen für den Gast: Übergang von Halle 3 zu Halle 4 hat eine 2,5 cm hohe Schwelle

Rundgang durch Halle 3,4 und 5



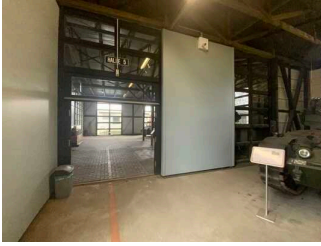
Rundgang durch Halle
3,4 und 5

©Guido Frank

Länge des Flurs/Weges/Ganges: 100 m

Es gibt ein unterbrechungsfreies Wegeleitsystem. Das Ziel des Weges ist in Sichtweite.

Ausstellungshalle 5



Ausstellungshalle 5

©Guido Frank



Ausstellungshalle 5

©Guido Frank

Ausstellungshalle 5



Ausstellungshalle 5

©Guido Frank

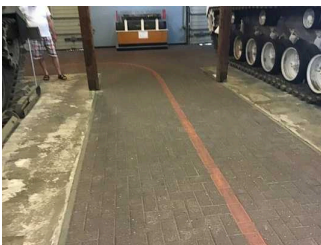


Ausstellungshalle 5

©Guido Frank

Anmerkungen für den Gast: Übergang von Halle 4 zu Halle 5 hat eine 2 cm hohe Schwelle

Rundgang durch Halle 3,4 und 5



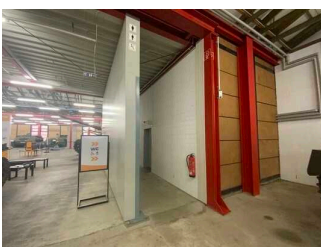
Rundgang durch Halle
3,4 und 5

©Guido Frank

Länge des Flurs/Weges/Ganges: 100 m

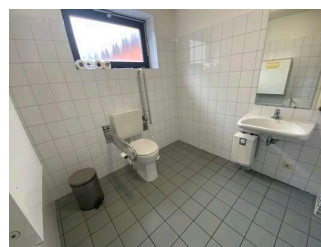
Es gibt ein unterbrechungsfreies Wegeleitsystem. Das Ziel des Weges ist in Sichtweite.

Öffentlich gekennzeichnetes WC in Halle 1



Öffentlich
gekennzeichnetes WC
in Halle 1

©Guido Frank



Öffentlich
gekennzeichnetes WC
in Halle 1

©Guido Frank

Flur/Weg/Gang innen

Flur/Weg/Gang innen zum öffentlichen WC in Halle 1



WC in Halle 1



Flur zum WC in Halle 1



Weg zum WC in Halle 1

Länge des Flurs/Weges/Ganges: 15 m

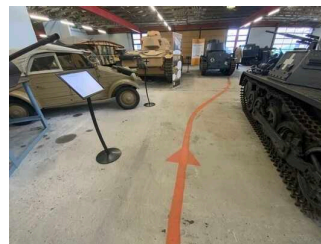
Das Ziel des Weges ist in Sichtweite.

Weg durch die Ausstellungshalle 1 und 2



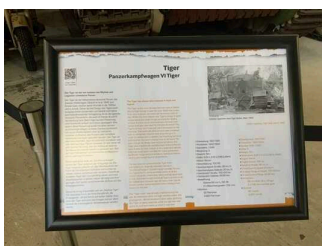
Flur/Weg/Gang durch die Ausstellungshalle 1

©Guido Frank



Weg durch die Ausstellungshalle 1 und 2

©Guido Frank



Weg durch die Ausstellungshalle 1 und 2

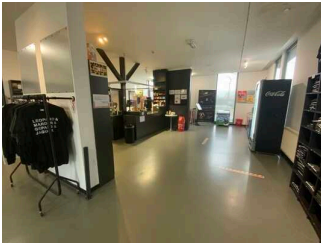
©Guido Frank

Länge des Flurs/Weges/Ganges: 250 m

Es gibt ein unterbrechungsfreies Wegeleitsystem.

Anmerkungen für den Gast: Auf dem Ausstellungshallen-Fußboden ist ein orangener Strich gemalt, der durch die Hallen leitet

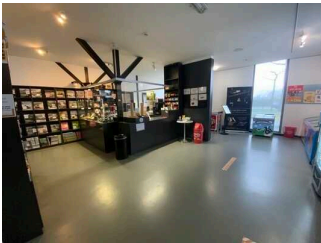
Caféteria mit Museumsshop



Caféteria mit
Museumsshop

©Guido Frank

Kasse im Shop



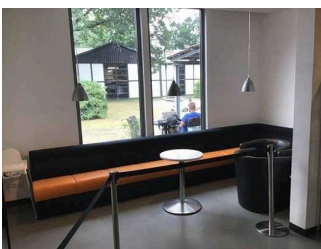
Kasse im Shop

©Guido Frank

Der Schalter/Tresen/die Kasse ist von der Eingangstür aus direkt sichtbar.

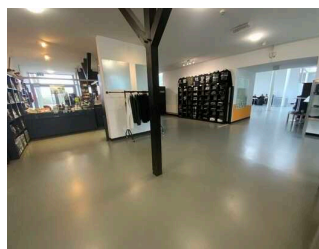
Anmerkungen für den Gast: Caféteria und Museumsshop zusammen

Museumsshop und Cafe



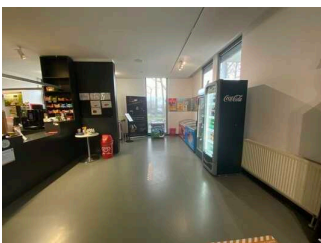
Museumsshop und
Cafe

©Guido Frank



Museumsshop und
Cafe

©Guido Frank



Museumsshop und
Cafe

©Guido Frank

Anmerkungen für den Gast: Museumsshop und Caféteria sind in einem Raum

Weg von Halle 5 zum Shop / Cafe



Weg von Halle 5 zum
Shop / Cafe

©Guido Frank

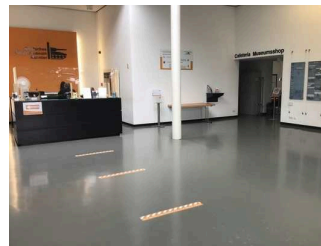
Es gibt ein unterbrechungsfreies Wegeleitsystem.

Weg von der Eingangshalle zur Cafeteria/Museumsshop



Weg von der
Eingangshalle
zur Cafeteria/
Museumsshop

©Guido Frank



Weg von der
Eingangshalle
zur Cafeteria/
Museumsshop

©Guido Frank

Länge des Flurs/Weges/Ganges: 10 m

Das Ziel des Weges ist in Sichtweite.

Führungen

Führung

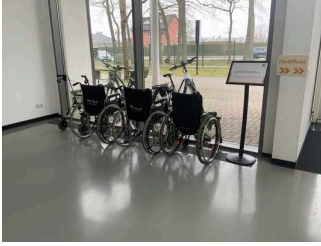


Hinweis zum Angebot
"Führung" im
Panzermuseum

Es werden keine Führungen für Menschen mit kognitiven Beeinträchtigungen angeboten.

Es ist eine Voranmeldung für die Führung notwendig.

Technische Hilfsmittel



Technische Hilfsmittel

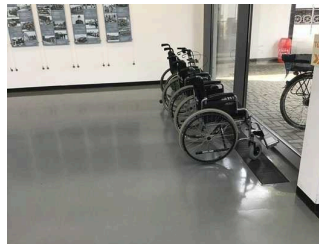
©Guido Frank

Technische Hilfsmittel



Technische Hilfsmittel

©Guido Frank



Technische Hilfsmittel

©Guido Frank

Es werden Hilfsmittel angeboten.

Rollstuhl, Rollator,

Andere angebotene Hilfsmittel: Museumshocker

Es werden Führungen für Menschen mit Behinderung angeboten.

Bedienelemente / Leitsystem



Bedienelemente /
Leitsystem

©Guido Frank

Mantelbogen visuell taktile Gestaltung



Mantelbogen visuell taktile Gestaltung

©Guido Frank



Mantelbogen visuell taktile Gestaltung

©Guido Frank
