

Guten Tag lieber Gast,

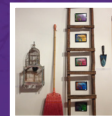
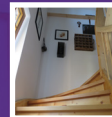
Falls Sie mal das Bedürfnis haben in einem alten, renovierten Bauernhaus, in einer netten kleinen Wohnung mit künstlerischem Flair zu wohnen, so sind Sie bei mir genau richtig.

Das Haus liegt sehr ruhig in einem kleinen Fußweg, mitten zwischen malerischen Gärten und ist nur drei Gehminuten von der Fußgängerzone entfernt.

... ach übrigens, Kinder und Hunde sind hier ausdrücklich erwünscht!!! Sobald das Wetter schön ist, kann jeder draußen Frühstücken, Mittagessen, Kaffeetrinken, ein Buch lesen oder am Abend noch ein Gläschen Wein genießen ... das macht man hier einfach so.

Mit freundlichen Grüßen

Therese Kasper



Saison A: 1. Mai bis 14. September **Saison B:** 15. September bis 30. April

Ferienwohnung 1 und 2

Saison A		Saison B	
1 - 2 Nächte	ab 3 Nächten	1 - 2 Nächte	ab 3 Nächten
1 Pers. 60,- €	1 Pers. 50,- €	1 Pers. 65,- €	1 Pers. 55,- €
2 Pers. 80,- €	2 Pers. 70,- €	2 Pers. 85,- €	2 Pers. 75,- €

Ferienwohnung 3 und 4

Saison A		Saison B	
1 - 2 Nächte	ab 3 Nächten	1 - 2 Nächte	ab 3 Nächten
für 1 bis 2 Pers. pro Whg. 115,- €	für 1 bis 2 Pers. pro Whg. 95,- €	für 1 bis 2 Pers. pro Whg. 130,- €	für 1 bis 2 Pers. pro Whg. 110,- €
für 3 bis 4 Pers. pro Whg. 135,- €	für 3 bis 4 Pers. pro Whg. 110,- €	für 3 bis 4 Pers. pro Whg. 145,- €	für 3 bis 4 Pers. pro Whg. 125,- €

Bettwäsche und Handtücher sind vorhanden.

Zustellbetten werden mit 25,- € pro Nacht, pro Person berechnet. Bei Hundebuchungen wird ein Tagessatz von 5,- € pro Hund und eine Sonderputzpauschale von 20,- € berechnet.

Zuzüglich der ortsüblichen Kurtaxe jeweils pro Person und Nacht: vom 15. Mai bis 14. Oktober Erwachsene 3,- €, Kinder (6-16 Jahre) 2,- €, vom 15. Oktober bis 14. Mai: Erwachsene 2,60 €, Kinder (6-16 Jahre) 1,70 €. **Menschen mit Behinderung:** ab 80 % Schwerbehinderung 1,90 € ab 100 % Schwerbehinderung frei eine Begleitperson für Schwerbehinderte frei (jeweils mit Zusatz-vermerk „B“ im Schwerbehindertenausweis)

W-LAN kann im Haus genutzt werden. Irrtümer und Änderungen vorbehalten ©2024

Barmannweg 5 ■ 82418 Murnau ■ Fon 0 88 41 - 62 64 27 ■ Mobil 0 15 22 - 87 38 033

www.glas-kunst.de ■ info@glas-kunst.de

Mein Raum für Gott und die Welt steht Ihnen bei Buchung der Ferienwohnungen zur Verfügung.



Raumiete pro Tag nach Saison und Absprache.



Hier haben Sie 2 Toiletten, 1 Teeküche und 63 qm Raum für Ihre Familienfeste oder Seminare, bei denen ich gerne das Catering organisieren kann.

Im lila Haus der Glas-Kunst



Laden, Ausstellungen, Konzerte, Familienfeiern, Workshops



und Ihre Ferienwohnung
Kunterbunt
mit Parkplatz direkt am Haus

Die **Ferienwohnung 1**
für 1 bis 2 Personen (32 qm) liegt im
Parterre und ist sehr sonnig.



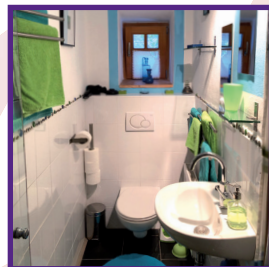
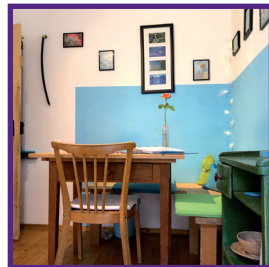
Der Fussweg
vor der
Haustüre und
die Gärten
rundum
stehen für
viel Ruhe.



Vom kuschligen Lesesessel bis zum netten Aussensitz
ist für Ihr Wohlfühlen gesorgt.

Wohn-/Schlafzimmer, Küche, Dusche mit WC und Aussensitz

Die **Ferien-
wohnung 2**
ist nur
23 qm groß
– hat jedoch
alles, was es
für 1 bis 2
Personen
zum Ferien
machen
braucht.



Im Sommer und bei gutem Wetter draußen zu sitzen – hat gerade abends –
im Barmannweg schon „Tradition“.

Schlafzimmer, Wohnküche, Dusche mit WC und Aussensitz

Aus der Haustür raus und nur 3 Minuten
bis in die Fussgängerzone ...
so zentral wohnt man nicht überall.

Sie hat
63 qm, einen
kleinen
gemütlichen
Balkon und
vor allem
... Bergblick.



4 Parkplätze sind direkt am Haus ...
und Murnau's bester Bäcker ist nur 1 Minute entfernt.

Wohnzimmer, 2 Schlafzimmer, Küche, Dusche mit WC und Balkon

Die **Ferienwohnung 3**
für 1 bis 4 Personen ist sehr romantisch
und befindet sich im 2. Stock unter dem Dach.

Die **Ferien-
wohnung 4**
liegt im
1. Stock der
ehemaligen
Tenne. Sie
bietet Platz
für 1 bis
4 Personen.



Auf 63 qm ist Platz genug zum entspannen und erholen,
mit nettem Balkon für lauschige Sommerabende.

Wohnzimmer, 2 Schlafzimmer, Küche, Dusche mit WC und Balkon

Die alten Balken von 1905
wurden zu einer individuellen Küche
oder blieben einfach erhalten.