

Naturpark **Südheide**

Geführte Südheide-Touren im Jubiläumsjahr 2024

Unterwegs mit zertifizierten Gästeführerinnen
und -führern



... mit Jubiläumskalender



60 Jahre Naturpark Südheide - im Jubiläumsjahr den Naturpark entdecken

Lernen Sie den 480 km² großen Naturpark Südheide aus erster Hand kennen. Die zertifizierten Natur- und Landschaftsführerinnen und -führer zeigen Ihnen ihre Lieblingsplätze im 1964 gegründeten Naturpark. Alle hier vorgestellten Heideexpertinnen und -experten haben eine oder eine adäquate Fortbildung zum „Zertifizierten Natur- und Landschaftsführer“ (ZNL) absolviert und stehen nun bereit, Ihnen die Südheide mit all ihren naturkundlichen und kulturellen Highlights fachlich fundiert sowie erlebnisorientiert näher zu bringen.

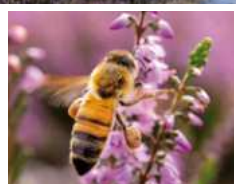
Auf eigene Faust können Sie sich im Naturparkinformationszentrum (NIZ) in Eschede informieren, wo eine multimediale Ausstellung drei Räume mit verschiedenen Elementen umfasst. Im Treppenspeicher in Lutterloh bietet eine modern gestaltete Ausstellung einen Einblick in die reiche Vogelvielfalt der Südheide.

Gehen Sie mit unseren Gästeführerinnen und -führern auf ein einmaliges Naturerlebnis. Sie werden begeistert sein.





Heide - weit und still



Entdecken Sie die faszinierende Welt der Heidelandschaft. Die Geschichte reicht bis zu den Eiszeiten zurück, die kargen sandigen Boden hinterließen. Dennoch bildete sich eine Wald- und Moorlandschaft, die durch menschliche Einflüsse fast völlig entwaldet wurde. Auf den nährstoffarmen Sandböden entstanden riesige Heideflächen, die Ursprung der klassischen Heidebauernwirtschaft sind.

Die Heideflächen sind eng mit der Heidschnucke verbunden, einem Nachkommen des Mufflons, die einst als Düngelieferant diente und heute als entscheidender Landschaftspfleger fungiert.

Die Heideblüte, ein jährliches Naturphänomen, zieht Naturliebhaber an. Doch auch außerhalb der Blütezeit bieten die Heideflächen das ganze Jahr über einen beruhigenden Rückzugsort.



Wald: Erholsames Refugium



Das Landschaftsbild des Naturparks Südheide wird heute vor allem durch große zusammenhängende Wälder geprägt, die Teil eines der größten Waldgebiete in Niedersachsen sind. Die Wälder bestehen hier hauptsächlich aus Nadelwäldern, die durch Heideaufforstungen vor rund 200 Jahren entstanden sind.

Der Lüßwald im Nordosten des Naturparks bewahrt naturnahe Laubwaldbestände aus alten Buchen und Eichen. Die Birken an den Heideflächen bieten einen traumhaften Kontrast zur *Calluna vulgaris*.

Ob im Frühjahr mit dem frischen Grün der Blätter oder im Herbst mit der farbenfrohen Laubfärbung - die Wälder verleihen zu jeder Jahreszeit eine einzigartige Stimmung und laden zu Spaziergängen ein. Im Hochsommer bieten sie im Schatten der dichten Bäume Schutz vor Sonneneinstrahlung.





Moor – mystische Schönheit

Moore sind von einer mystischen und geheimnisvollen Atmosphäre durchzogen, besonders wenn der morgendliche Nebel sich über die Landschaft legt. Ihre Entstehung verdanken sie den vor 12.000 Jahren abschmelzenden Gletschern, die die Region prägten. Diese einzigartigen Ökosysteme spielen eine wichtige Rolle, indem sie Kohlenstoff binden und als Wasserspeicher fungieren. Viele Moore wurden durch Torfabbau genutzt und zerstört. Heutzutage werden sie geschützt und befinden sich innerhalb von Naturschutzgebieten.



Das Postmoor in Bargfeld kann durch einen Abstecher zum Aussichtsturm erkundet werden und ist über Rad- und Wanderwege erreichbar. Außerhalb des Naturparks gibt es noch das Becklinger Moor. Lernen Sie auf einer geführten Tour alles über Flora und Fauna der Moore.



Wasserschätze der Südheide

Die Wasserreichtümer des Naturparks Südheide werden neben zahlreichen kleineren Gewässern durch die Aschauteiche und Heidebäche geprägt. Die Heidebäche Örtze, Lutter und Lachte sind neben den vielen kleineren Fließgewässern Lebensräume für gefährdete Pflanzen und Tiere.



Die Aschauteiche und Loher Teiche sind extensiv genutzte Fischteiche im Naturpark. Mit einer vielfältigen Vogelwelt, darunter bedrohte Brutvogelarten wie Schwarzstorch und Seeadler, sind sie Teil des Natura 2000-Schutzgebietsnetzes.

Der Wasserreichtum des Naturparks bietet Erholung und eine faszinierende Naturerfahrung. Die Wasserwelten lassen sich auf Rundwanderwegen, Radthementouren sowie im Naturparkinfozentrum in Eschede auf unterschiedliche Weise erleben.





Clwyd Owen

Als waschechter Waliser habe ich mich in die südliche Lüneburger Heide verliebt, als ich vor über 30 Jahren hier stationiert wurde. Um mein Wissen über Flora und Fauna richtig weiterzugeben, habe ich die Ausbildung als zertifizierter Waldpädagoge abgeschlossen. Ich habe Freude daran, Menschen zu zeigen, wie sie im Wald mit Moos und Brennessel überleben können. Mit Sachverständigen schule ich die Augen meiner Gäste, damit sie wie Detektive Tierspuren lesen können.

Das macht mich zum Experten

Zertifizierter Natur- und Landschaftsführer,
zertifizierter Waldpädagoge

Meine Naturparkthemen

- Hirschbrunft
- Fledermauswanderung
- Bushcraft am Kiesteich
- Midsommers Wanderung
- Fährten und Spuren lesen

Meine Termine finden Sie auf Seite 21

Ticketbuchung

Buchung über die Lüneburger Heide GmbH,
den QR-Code finden Sie auf Seite 20
www.lueneburger-heide.de/service/veranstaltungen

Kontakt

Telefon: 0172 6098588
E-Mail: clwydowen@online.de



Katrin Blumenbach

Nach langer Berufstätigkeit als Dipl. Kauffrau in der Industrie besann ich mich auf meine humanistische Ausbildung und die Liebe zur Natur.

Inzwischen bin ich schon mehr als ein Jahrzehnt zertifizierte Waldpädagogin und fühle mich in den Wäldern Niedersachsens zu Hause. Die Schönheit unserer heimischen Natur begeistert mich und ich freue mich darauf, diese Begeisterung mit all meinen Gästen zu teilen – egal ob groß oder klein.

Das macht mich zur Expertin

Zertifizierte Waldpädagogin

Meine Naturparkthemen

Entdecken Sie ein breites Spektrum an erlebnisreichen Führungen, angefangen bei geführten Vollmondwanderungen bis hin zu maßgeschneiderten Teamtrainings für Schulklassen.

Meine Termine finden Sie auf Seite 21

Ticketbuchung

Buchung über die Lüneburger Heide GmbH,
den QR-Code finden Sie auf Seite 20
www.lueneburger-heide.de/service/veranstaltungen

Kontakt

Telefon: 05052 5429411
E-Mail: info@wald-events.de
Homepage: www.wald-events.de



Dietlind Rodehorst

Auf einem Hof in der Südheide aufgewachsen, zieht es mich neben meiner beruflichen Tätigkeit immer wieder in die Natur. Nach meiner Ausbildung zur Yogalehrerin absolvierte ich eine Fortbildung zur Breathwalktrainerin und Natur- und Landschaftsführerin. Zudem beschäftige ich mich mit Naturcoaching und organisiere Wanderungen im Wechsel der Jahreszeiten. Auch das Kneippen ist mittlerweile fester Bestandteil meines Programms. Ich finde in der Natur neue Energie und Regeneration, dabei respektiere ich die Umwelt und betrachte die Natur als Wegweiser auf meinem Lebensweg.

Das macht mich zur Expertin

Zertifizierte Natur- und Landschaftsführerin, Breathwalk-Trainerin, Yogalehrerin, Heilpraktikerin für Psychotherapie

Meine Naturparkthemen

Meine Touren führen durch Heide- und Flusslandschaften sowie offene Wälder.

- Yogawalk in der Misselhorner Heide
- Baum-Yoga im Tieftal und auf dem Eicksberg
- Finde deinen Ort der Kraft
- Morgendliche Kneipp-Wanderung

Meine Termine finden Sie auf Seite 21 und 22

Ticketbuchung

Buchung über die Lüneburger Heide GmbH, den QR-Code finden Sie auf Seite 20
www.lueneburger-heide.de/service/veranstaltungen

Kontakt

Telefon: 0152 26004634
E-Mail: d.rodehorst@gmx.de
Homepage: <https://sudheide-yoga-dietlind-rodehorst.business.site>



Dorothe Lütkemöller

Begeisterte Landschaftsgenießerin und „zu-Fuß-Geherin“. Die Böden unter unseren Füßen haben mich schon immer fasziniert. Das kann daran liegen, dass ich auf einem landwirtschaftlichen Betrieb aufgewachsen bin und die Frage, ob die Ernte von einem bestimmten Feld gut war, eben auch davon abhing, welcher Boden sich dort befand. Als Agrarwissenschaftlerin und Bodenkundlerin freut es mich, wenn ich den Gästen bei einer Wanderung durch schöne Landschaften auch die darunter liegenden Böden etwas näher bringen kann.

Das macht mich zur Expertin

Zertifizierte Natur- und Landschaftsführerin, Agrarwissenschaftlerin und Bodenkundlerin

Meine Naturparkthemen

Wanderungen unter dem Motto „Landschaften genießen und die Geheimnisse von Bodenlandschaften entdecken!“
Landschaftsgeschichte, Landschaft und Mensch.

Meine Termine finden Sie auf Seite 22

Ticketbuchung

Buchung nur nach telefonischer Anmeldung unter:
0160 7661453

Kontakt

Telefon: 0160 7661453
E-Mail: luetkemoeller@terolog.de



Heinrich Scheidler-Lütjen

Als Bayer in der Lüneburger Heide, großartig im Klugschnacken, zeige ich Ihnen mit meinem bayrischen Herzblut meine neue geliebte Wahlheimat - und das auch bei Schietwetter!

Das macht mich zum Experten

Zertifizierter Natur und Landschaftsführer, MountainbikeTourGuide und Wanderwart des Deutschen Wanderverbandes

Meine Naturparkthemen

Tolle Abenteuer in der ursprünglichen Natur- sowie in der Kulturlandschaft Lüneburger Heide erleben, Regionalität genießen und in historische Geschichten und Geschichte eintauchen. Individuelle Rad- und Wandertouren, Bus-/Reisebegleitung durch Moor und Heide sowie Stadtführungen.

Termine gerne auf Anfrage

Kontakt

Anschrift: Am Park 4, 29649 Wietzendorf
Telefon: 0177 5820099
E-Mail: scheidlerluetjen@googlemail.com

Christine und Jürgen Reimer

Unser kleines Landhotel ist der ideale Ausgangspunkt für Entdeckertouren zu Fuß oder per Pferd und Wagen. Als echte Naturfans kennen wir die schönsten Flecken, die spannendsten Geschichten und die entlegendsten Winkel. Lassen Sie sich von uns entführen ...

Das macht uns zu Experten:

Zertifizierte Natur- und Landschaftsführer. Bei unseren Gästeführungen entdecken Sie den Naturpark Südheide mit seiner beeindruckenden Vielseitigkeit und seinem großartigen Abwechslungsreichtum.

Unsere Naturparkthemen

- Die geheimnisvolle Welt von Erika und Heidewasser
- Große Heide-Rundfahrt mit Pferd und Wagen
- Abenteuer-Wald-Entdeckertour per Pferd und Wagen
- Hirschbrunft mit allen Sinnen (Hören, Sehen, Schmecken)

Unsere Termine finden Sie auf Seite 22

Ticketbuchung

Buchung über die Lüneburger Heide GmbH, den QR-Code finden Sie auf Seite 20
www.lueneburger-heide.de/service/veranstaltungen

Kontakt

Anschrift: Loher Straße 16, 29348 Eschede OT Dralle
Telefon: 05142 41950
E-Mail: kontakt@traumzeithof.de
Homepage: <https://traumzeithof.de>



Ines Bein



Auf meinen Touren steht der Spaß im Vordergrund, denn nur durch Freude können wir die Schönheit der Natur voll und ganz erfassen. Meine Motivation ist es, die Begeisterung, die ich selbst beim Draußensein empfinde, an andere weiterzugeben. Denn nur was wir lieben, können wir auch schützen. Ich bin flexibel und nicht an vorgegebene Strecken gebunden. Ich freue mich darauf, gemeinsam mit Ihnen die faszinierende Welt der Natur zu erkunden!

Das macht mich zur Expertin

Zertifizierte Natur- und Landschaftsführerin

Meine Naturparkthemen

Naturkunde und Erlebnispädagogik verschmelzen im Naturpark fröhlich miteinander! Ich lege großen Wert darauf, meine Gäste auf anschauliche Weise zu begeistern. Denn „Begreifen“ entsteht durch das aktive Erleben und Anfassen. Dabei ist es egal, ob es entlang eines Flusses, über die Weiten der Heidelandschaft oder durch den Wald geht.

Meine Termine gerne auf Anfrage

Kontakt

Telefon: 0160 8044380
E-Mail: inesbein@heidefuehrung.de
Homepage: heidefuehrung.de

Gabriele Link



Im Wald und in der Heide fühle ich mich wohl. Direkt vor meiner Haustür beginnt der Naturpark Südheide, der südliche Bereich der Lüneburger Heide. Hier kenne ich mich als Heidjerin sehr gut aus. Gerne bin ich mit anderen Menschen unterwegs, um diese abwechslungsreiche Kulturlandschaft mit ihren zahlreichen Phänomenen zu entdecken.

Das macht mich zur Expertin

Zertifizierte Natur- und Landschaftsführerin, Sülterin

Meine Naturparkthemen

- Ausgerechnet Sülze - Radwanderung oder Dorfspaziergang
- Über 7 Brücken durch das Urstromtal der Örtze
- Das Urstromtal der Örtze - Radwanderung kulinarisch - kulturell oder als Tageswanderung
- Geführte Pilzwanderung

Auf Anfrage: Busbegleitung in der Lüneburger Heide, Begleitung von Radwanderungen und Wanderungen

Meine Termine finden Sie auf Seite 22 und 23

Ticketbuchung

Buchung über die Lüneburger Heide GmbH, den QR-Code finden Sie auf Seite 20
www.lueneburger-heide.de/service/veranstaltungen

Kontakt

Anschrift: Salzstraße 34, 29303 Bergen OT Sülze
Telefon: 0170 384 1450
E-Mail: Gabriele_Link@icloud.com

Petra Kloß

Die Heidelandschaft, ihre Entstehung und ihre Natur begeistern mich. Ebenso, welche großartigen Eigenschaften und Verwendungsmöglichkeiten die einheimischen, vielfach als Unkraut verschmähten Wildpflanzen besitzen. Informationen darüber sowie meine Begeisterung möchte ich gern - und zwar mit allen Sinnen - vermitteln.

Was mich zur Expertin macht

Zertifizierte Natur- und Landschaftsführerin Lüneburger Heide/Südheide, Fachberaterin für Selbstversorgung mit essbaren Wildpflanzen, Kräuter-Erlebnis-Pädagogin

Meine Naturparkthemen

„Das Heidepanorama mit allen Sinnen erleben“ - auf dieser Wanderung durch die Misselhorner Heide lernen Sie deren Besonderheiten auf ganz spezielle Weise kennen. Beim Spaziergang „Ein Teich - vier Sinne“, auch geeignet für blinde und sehgeschwache Gäste, lasse ich Sie Schönes und Besonderes am Teich und dessen Umrahmung, einer idyllischen Heidelandschaft, entdecken. „Wildes Grün - gesund und lecker“ widmet sich unseren heimischen Wildpflanzen und wie wir sie in unserem Alltag nutzen können. Erfahren Sie, dass diese Pflanzen nicht nur gesund sind, sondern auch köstliche Speisen ergeben!

Meine Termine finden Sie auf Seite 23

Ticketbuchung

Buchung über die Lüneburger Heide GmbH, den QR-Code finden Sie auf Seite 20
www.lueneburger-heide.de/service/veranstaltungen

Kontakt

Telefon: 05141 3055077
E-Mail: petracalluna@web.de



Simone Groothuis

Mein Herz schlägt für das Becklinger Moor. Ich nehme Sie mit auf einen naturkundlichen Spaziergang in das etwa 4.500 Jahre alte Hochmoor und erkläre Ihnen gern anschaulich und erlebnisorientiert diese sensible Landschaft mit ihrer einzigartigen Flora und Fauna und warum Moorschutz in der heutigen Zeit so wichtig ist. Des Weiteren biete ich auch Stadtführungen in Celle für Gruppen und Kleingruppen an.

Was mich zur Expertin macht

Zertifizierte Natur- und Landschaftsführerin Lüneburger Heide und Gästeführer Qualifizierung „Botschafterin für Celle“

Meine Naturparkthemen

Ich begleite Sie nicht nur durch idyllische Stadtpfade und auf unvergessliche Wanderungen in der Südheide, sondern auch durch die geheimnisvollen Landschaften des Naturparks Lüneburger Heide. Besonders am Herzen liegen mir die Moorführungen, bei denen Besucher die Geschichte des Becklinger Moors von gestern bis in die Zukunft erkunden können. Ob als individuelle Privatperson, in kleineren Gruppen oder als Busbegleiterin, ich freue mich, Sie für unsere Region begeistern zu dürfen.

Meine Termine finden Sie auf Seite 23

Ticketbuchung

Buchung über die Lüneburger Heide GmbH, den QR-Code finden Sie auf Seite 20
www.lueneburger-heide.de/service/veranstaltungen

Kontakt

Anschrift: Philosophenweg, 29303 Lohheide
Telefon: 05051 9808298 oder 0176 32193820
E-Mail: s.groothuis@t-online.de



Uwe de Klark

Seit einigen Jahren bin ich als Gästeführer in der Südheide aktiv, die vielfältige Landschaft zu erkunden und interessante Routen zu gestalten. Im Jahr 2022 habe ich das Natur- und Landschaftsführer-Zertifikat erworben und biete nun gemeinsam mit

meinem Partner Thomas Aniol Fahrradexkursionen an. Unsere Touren legen einen Fokus auf Geschichte, Natur und insbesondere die Vermittlung von Wissen zu Nachhaltigkeit. Bei Bedarf nutzen wir das Naturparkinformationszentrum im Bahnhof Eschede als Einstieg in die Themen Heide, Wasser und Wald. So können die Gäste bequem mit dem Zug anreisen.

Was mich zum Experten macht

Zertifizierter Natur- und Landschaftsführer

Meine Naturparkthemen

In einem der größten zusammenhängenden Waldgebiete ist das Thema Wald und Forst, und zwar gestern, heute und morgen, das Hauptthema. Die Themen „Heide und Gewässer“ werden aber auch berücksichtigt. Wir „erfahren“ im wahrsten Wortsinn unsere vielfältige Landschaft mit dem Rad oder dem Pedelec.

Meine Termine finden Sie auf Seite 23

Ticketbuchung

Buchung über die Lüneburger Heide GmbH, den QR-Code finden Sie auf Seite 20
www.lueneburger-heide.de/service/veranstaltungen

Kontakt

Anschrift: Geheime Südheide, Aniol und de Klark GbR,
Lotharstraße 35, 29320 Südheide
Telefon: 0172 5173055
E-Mail: suedheide-hintenum@gmail.com
Homepage: www.suedheide-hintenum.de

Lutz Sievers

NATURtainment zum Wohlfühlen ab der ersten Minute ist meine Leidenschaft! Als Coach für Waldbaden & Fachkraft für Stressmanagement (IHK) verknüpfe ich in meinen Veranstaltungen die naturpädagogischen Kenntnisse, die ich als zertifizierter Waldführer an Peter Wohllebens Waldakademie erworben habe, zu einem bunten Infotainment-Strauß. Wir verbringen gemeinsam eine tolle WALDzeit und programmieren unsere Seele auf Leichtigkeit. Das ist meine persönliche Interpretation von WALDglück und für mich der Schlüssel zu mehr Motivation & Zufriedenheit.



Was mich zum Experten macht

Zertifizierter Waldführer, Coach für Waldbaden, Fachkraft für Stress-Management (IHK)

Meine Naturparkthemen

Entdecken Sie die Natur im NSG Hornbosteler Hutweide im Rahmen von WALD- & TEAM-Events sowie Kanu-Touren. Mein erstes Angebot „WALD & Kanu“ entführt Sie auf eine erlebnisreiche WALDREISE, die sich als aufregendes Mikroabenteuer entfaltet. Für eine vitalisierende Auszeit bieten wir mit unserem zweiten Angebot „Vitamin Grün“ eine entspannende WALDREISE an.

Meine Termine finden Sie auf Seite 23

Ticketbuchung auf meiner Website und Buchung über die Lüneburger Heide GmbH, den QR-Code finden Sie auf Seite 20
www.lueneburger-heide.de/service/veranstaltungen

Kontakt

Anschrift: Kathekerweg 1, 29308 Winsen OT Thören
Telefon: 0157 73550997
E-Mail: waldglueck@web.de
Homepage: www.waldglueck.info



Ernst August Gohde

Ich bin Maschinenbauingenieur im Ruhestand. In der Südheide bin ich Zuhause. Aufgewachsen auf einem Bauernhof, hat es mich schon immer raus in die Natur gezogen. Die Region kenne ich wie meine eigene Westentasche und habe es mir daher zur Aufgabe gemacht, meine Heimat vielen Gästen näherzubringen.

Das macht mich zum Experten

Zertifizierter Natur- und Landschaftsführer

Meine Naturparkthemen

Heideorte mit ihren Merkmalen, der Entstehungsgeschichte sowie die Heidebauernwirtschaft haben es mir besonders angetan. Ich biete Busbegleitungen durch den Naturpark Südheide an. Die Schwerpunktthemen, Länge der Tour und Abfahrtsort werden individuell mit den Gruppen bzw. Reiseveranstalter abgesprochen.

Termine gerne auf Anfrage

Kontakt

Telefon: 05141 9513590 oder 0176 43839168

E-Mail: eagohde@web.de



Ticketbuchungen

für die zertifizierten Naturführungen
über die Lüneburger Heide GmbH

Die meisten Angebote können Sie über die Seite der Lüneburger Heide GmbH buchen:

<https://www.lueneburger-heide.de/service/veranstaltungen>



Veranstaltungstermine

der zertifizierten Natur- u. Landschaftsführerinnen und -führer

Clywd Owen (S. 8)

Bushcraft am Kiesteich

29.03., 01.05. und 20.05.2024

Fährten und Spuren lesen

01.04., 09.05. und 31.10.2024

Fledermauswanderung

18.07., 25.07., 01.08. und 08.08.2024

Hirschbrunnt

03.10.2024

Midsommers Wanderung

06.07. und 13.07.2024

Katrin Blumenbach (S. 9)

Vollmondwanderung

24.04.2024	20:30 Uhr	Vollmond	Misselhorn
23.05.2024	21:00 Uhr	Vollmond	Misselhorn
21.07.2024	21:00 Uhr	Vollmond	Oberohe
18.09.2024	19:00 Uhr	Vollmond	Misselhorn
17.10.2024	17:00 Uhr	Vollmond	Hauselberg

Dietlind Rodehorst (S. 10)

08.06.2024 **Kneipp-Wanderung** in Sülze

Yogawalk in der Misselhorner Heide

07.01.2024 - 14:30 Uhr	07.07.2024 - 18:30 Uhr
04.02.2024 - 15:30 Uhr	04.08.2024 - 18:30 Uhr
03.03.2024 - 16:30 Uhr	01.09.2024 - 18:30 Uhr
07.04.2024 - 18:30 Uhr	06.10.2024 - 17:00 Uhr
05.05.2024 - 18:30 Uhr	03.11.2024 - 15:00 Uhr
02.06.2024 - 18:30 Uhr	01.12.2024 - 14:30 Uhr

>>

Dietlind Rodehorst (S. 10)

Finde deinen Ort der Kraft

23.03.2024 - 15:00 Uhr 21.09.2024 - 15:00 Uhr
22.06.2024 - 15:30 Uhr 28.09.2024 - 13:30 Uhr

Baum-Yoga im Tieftal auf dem Eicksberg

Donnerstags von 18:00 - 20:00 Uhr
27.06., 04.07., 18.07., 25.07., 01.08. und 08.08.2024

Dr. Dorothe Lütkemöller (S. 11)

Bodengeheimnisse in der Südheide entdecken

19.05., 09.06., 07.07., 11.08., 08.09. und 06.10.2024
Ab Wanderparkplatz „Kalte Hofstube“ an der K17 zwischen Unterlüß und Hermannsburg. Leichte Wanderung; Dauer ca. 3 h.
Anmeldung telefonisch unter 0160 7661453 erforderlich.

Christine und Jürgen Reimer (S. 13)

Kutschfahrten TraumzeitHof in Dalle

Entdecker-Tour „Geheimnisvolle Südheide“

Kutschfahrten jeweils mittwochs um 11 Uhr
26.06., 03.07., 10.07., 17.07., 24.07., 31.07., 07.08., 14.08.,
21.08., 28.08., 04.09., 11.09., 18.09. und 25.09.2024

Entdecker-Tour „Große Heide-Rundfahrt“

Kutschfahrten jeweils freitags um 11 Uhr
26.07., 02.08., 16.08., 23.08., 30.08., 06.09. und 13.09.2024

Entdecker-Tour „Kleine Heide-Rundfahrt“

Kutschfahrten jeweils samstags um 11 Uhr
27.07., 3.08., 10.08., 17.08., 24.08., 31.08., 07.09. und 14.09.2024

Entdecker-Tour „Abenteuer Wald“

Kutschfahrten jeden Sonntag vom 02.06. - 13.10.2024 um 17:30 Uhr

„Hirschbrunft erleben mit allen Sinnen“

21.09., 27.09. und 28.09. 2024

Gabriele Link (S. 15)

Sülze - Radwanderung

04.05., 01.06., 06.07., 03.08. und 7.09.2024

Ausgerechnet Sülze - Dorfspaziergang

jeden Sonntag im August und September

Über 7 Brücken durch das Urstromtal der Örtze

13.04., 11.05., 08.06., 13.07. und 10.08.2024

>>

Gabriele Link (S. 15)

Das Urstromtal der Örtze - Radwanderung kulinarisch - kulturell

10.05., 14.06., 12.07. und 09.08.2024

Geführte Pilzwanderung

19.09., 26.09., 03.10., 10.10., 17.10. und 24.10.2024

Petra Kloß (S. 16)

Das Heidepanorama mit allen Sinnen erleben

03.08., 10.08., 17.08., 24.08., 31.08. und 07.09.2024
Treffpunkt 14 Uhr am Wanderparkplatz Misselhorner Heide

Simone Groothuis (S. 17)

Das Becklinger Moor - gestern - heute und morgen

31.03., 14.04., 28.04., 09.05., 19.05. und 03.10.2024

Uwe de Klark (S. 18)

Fahrradtour „Geheime Südheide“

Hermannsburg, Parkplatz Waldbad
13.04., 25.05., 29.06., 13.07., 17.08., 07.09. und 05.10.2024

Fahrradtour „Wald- und Heide-Pfadfindertour“

Eschede Bahnhof
27.04., 27.07., 31.08. und 21.09.2024

Lutz Sievers (S. 19)

Treffpunkt: Hotel Wildland in Hornbostel

WALDnacht im Mondschein mit Wolfsmond

Do. 17:30 Uhr: 25.01.2024

WALDreise - Vitamin grün

Sa. 11:00 Uhr: 10.02., 09.03., 06.04., 01.06., 07.09.
und 27.10.2024

WALDnacht im Mondschein mit Lenzmond

Do. 17:30 Uhr: 21.03.2024

WILDkräuter - Praxis-Workshop

So. 11:00 Uhr: 05.05. und Sa. 11:00 Uhr: 05.10.2024

KANU - WALDSpezial

Sa. 11:00 Uhr: 18.05., 15.06., 29.06. und 27.07.2024

WALDnacht im Mondschein „Weinmond“

Fr. 17:30 Uhr: 18.10.2024

Weihnachtswanderung,

Sa. 11:00 Uhr 14.12.2024



Ticketbuchungen

Die Veranstaltungen mit dem Punkt ● sind über die Lüneburger Heide GmbH (LHG) buchbar.



<https://www.lueneburger-heide.de/service/veranstaltungen>

Jubiläums-Kalender 2024 60 Jahre Naturpark Südheide

Datum	Uhr	Veranstaltung	Veranstalter	Ort	Buchbar LHG
Februar					
18.02.24	12:00	Führung im Bomann Museum „Die gute alte Zeit“ - ein Sonntagsspaziergang durch die Celler Bürgerkultur und die Lüneburger Heide	Karl Thun	Bomann Museum Celle	
28.02.24	16:30	Winterlicher Heidschnuckeneintrieb	Carl W. Kuhlmann	Heidschnuckenhof Niederohe	●
29.02.24	19:00	Vortrag Andrea Sittig-Kramer: Wenn die Sonne die Erde berührt - Faszination Polarlichter, anschließende Beobachtung	Sternwarte Südheide e.V.	Bürgerhaus Unterlüß	
März					
08.03.24	19:00	Sternbeobachtung	Sternwarte Südheide e.V.	Hermannsburg	
18. - 20.03.24	09:00	Ferien-Waldentdecker-Tage für Kinder im Grundschulalter	Waldpädagogikzentrum Ostheide	Breitenhees	
22.03.24	19:00	Vortrag Dany Herzberg: Nightscape und Zeitrafferfotografie, anschließ. Beobachtung	Sternwarte Südheide e.V.	Bürgerhaus Unterlüß	
25. - 26.03.24	09:00	Ferien-Waldentdecker-Tage für Kinder im Grundschulalter	Waldpädagogikzentrum Ostheide	Unterlüß/Siedenholtz	
28.03.24	15:00	Lämmer Gucken	Carl W. Kuhlmann	Heidschnuckenhof Niederohe	●
April					
01.04.24	15:00	Lämmer Gucken	Carl W. Kuhlmann	Heidschnuckenhof Niederohe	●
05.04.24	20:00	Exkursion „Reise durch die Sterne“	Herr Pfeifer, Sternwarte	Misselhorner Heide	
06.04.24	09:00	Baumpflanzaktion des Ehemaligenvereins und Flohmarkt	Immanuel-Kant-Gymnasium	Lachendorf	
18.04.24	14:30	Fachexkursion zum Lutterprojekt „Perle der Heidebäche“	Herr Altmüller, LK Celle	Parkplatz Bargfeld	●
22.04.24	13:15	Pflanzung von Schattenspendern zusammen mit griechischen und tschechischen Partnern	Immanuel-Kant-Gymnasium	Lachendorf	
26.04.24	19:00	Vortrag Ralf Pisarek: Woher wissen wir das alles? und anschließende Beobachtung	Sternwarte Südheide e.V.	Bürgerhaus Unterlüß	
28.04.24	13:30	Vierjahreszeiten-Wanderung im NP	TuS Hermannsburg	Parkplatz Misselhorner Heide	
Mai					
05.05.24	12:00	Auftaktveranstaltung Stadtradeln	Stadt Celle	Schloß Celle	
07.05.24	14:30	Fachexkursion: Misselhorner Heide - Heidepflege in der Südheide	Annika Lutz, John Oliver Wohlgemuth, LK Celle	Parkplatz Misselhorner Heide	●
12.05.24	11:30	Führung: „Die gute alte Zeit - ein Sonntagsspaziergang durch die Celler Bürgerkultur und die Lüneburger Heide.“ Mit Weiland Gottlieb Biedermaier und den Heidemalern	Karl Thun	Boman Museum Celle	
25.05.24	10:00	RTF (Rad-Touristik-Fahrt) 60 km Jubiläumstour	MTV Müden/Örtze	Müden/Örtze	
Juni					
01.06.24		Sommerfest on Tour in Winsen/Aller	Landkreis Celle	Winsen/Aller	
07.06.24	14:30	Fachexkursion: Breites Moor - Moorschutz im Landkreis Celle	Dr. Falk Eckhardt, LK Celle	B191/Breites Moor	●
08.06.24	10:00	Tag der Bundeswehr, Präsenz des NP Südheide	Bundeswehr	Faßberg	

Jubiläums-Kalender 2024 60 Jahre Naturpark Südheide



Sternwarte Südheide e. V.

Alte Celler Heerstraße

29320 Hermannsburg

www.sternwarte-sueheide.de

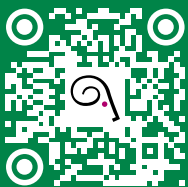
Datum	Uhr	Veranstaltung	Veranstalter	Ort	Buchbar LHG
Juni					
15.-23.06.24		NaturWoche Bingo	FK NaturHeimat Müden/Örtze	Müden/Örtze	
16.06.-27.10.24		Kunst-Ausstellung „Im Reich der Bäume“	Albert-König-Museum e.V.	Unterlüß	
18.06.24	18:00	Süheide Feierabend - 60 Jahre Naturpark Südheide Jubiläum	Unternehmerverband Südheide e.V.	Alter Treppenspeicher Lutterloh	
22.06.24	10:00	Geführte Tour: Mit einem geländegängigen Rollstuhl durch die Oberoher Heide zur Heidschnuckenherde	Bettina Bouma	Parkplatz Oberoher Heide	●
23.06.24	08:30	Drei-Gipfel Tour Wanderung im Rahmen der Naturwoche Bingo	Bettina Bouma	Müden/Örtze	●
23.06.-29.09.24		Kunst-Ausstellung: „Buchenbuch“ im Turm der St. Laurentius-Kirche	Heike Schlobinsky, Lyriker A. Nitsche	Müden/Örtze	
30.06.24	11:30	Führung: Von Valentin Ruths bis Dirk Huiskens - die Entwicklung der Heidemalerei über 150 Jahre	Karl Thun	Bomann Museum Celle	
Juli					
07.07.24		Wanderung vom Naturpark-Infozentrum zu den Aschauteichen mit Verköstigung	Heinrich Scheidler-Lütjen, Helge John, Kreisjägermeister, Torben Heese	Naturpark-Infozentrum Eschede	●
11.07.24	09:00	75 Jahre Heidschnuckenbockauktion	Lüneburger Heidschnucken Züchter	Müden/Örtze	
13.07.24	14:00	Heidelbeer und Co-Führungen „Blaue Vitamin Bomben“	Beerenhof Deeke u. Alps	Lachendorf	●
19.07.24	18:00	Vernissage zum Offenen Atelierwochenende	Kulturkreis Faßberg e.V.	Wassermühle Müden/Örtze	
20.-21.07.24	13:00	Offenes Atelierwochenende „Natur“	Kulturkreis Faßberg e.V.	Gemeinde Faßberg Südheide	
August					
02.08.24	14:30	Führung durch das Bieneninstitut	Bieneninstitut	Celle	●
10.08.24		Konzert „Glanz und Gloria“, 175 jähriges Bestehen	Bläsergruppe Hermannsburg	Parkplatz Eicksberg	
11.08.24	20:00	Perseidenparty	Sternwarte Südheide e.V.	Hermannsburg	
18.08.24	13:30	Vierjahreszeiten Wanderung im Naturpark	TuS Hermannsburg	Parkplatz Misselhorner Heide	
19.08.-22.09.24		Ausstellung Bilder, 3. Klasse der Naturpark Schule	Naturpark Schule, LK Celle	Wassermühle Müden/Örtze	
31.08.24	16:00	Genusmarkt - Regionale Produkte	Landfrauen Eldingen	Eldingen Heese	
September					
01.09.24	10:30	Tag der offenen Tür im Bieneninstitut	Bieneninstitut Celle	Celle	
08.09.24	10:00	Regions-Entdecker-Tag am Schillohsberg	Gemeinde Südheide	Parkplatz Schillohsberg	
08.09.24	09:00	Rad-Event „Eschede erfahren“	Verein Eschede erleben e.V.	Eschede	
14.09.24	10:00	Geführte Gaußwanderung auf den Haußelberg	Dieter Kertscher	Parkplatz Oberohe	●
15.09.24	11:00	Salinenfest in Sülze	FV Saline Sülze e.V.	Bürgerpark Sülze	
27.09.24	20:00	Sternbeobachtung am Heidschnuckenweg	Sternwarte Südheide e.V.	Misselhorner Heide	
Oktober					
28.09.24		CTF (Country-Touren-Fahrt) 60 km Jubiläumstour	MTV Müden/Örtze	Müden/Örtze	
19.10.24	14:00	Tag der Astronomie	Sternwarte Südheide e.V.	Hermannsburg	
November					
10.11.24	13:30	Vierjahreszeiten Wanderung im Naturpark	TuS Hermannsburg	Parkplatz Misselhorner Heide	
Dezember					
06.12.24	18:00	Der Nikolaus besucht die Sternwarte	Sternwarte Südheide e.V.	Hermannsburg	



Wir freuen uns auf Sie

Ihr Team der zertifizierten
Natur- und Landschaftsführerinnen
und -führer des Naturparks **Südheide**

Sehen Sie unseren neuen Imagefilm über den Naturpark Südheide:
Wir nehmen Sie mit auf eine kleine Reise durch den Naturpark.
www.naturpark-suedheide.de



Weitere Informationen
Lüneburger Heide GmbH
www.lueneburger-heide.de

Herausgeber:
Landkreis Celle
Amt für Umwelt und ländlichen Raum
Postfach 3211, 29232 Celle

Titel- und Rückseitenfoto: Lüneburger Heide GmbH
Fotos: S. 3 Kinder: Kristin Gründler - AdobeStock, S. 5 Eichhörnchen: janistra - AdobeStock, S. 6 Sonnentau: Sergey Ryzhkov - AdobeStock, S. 7. A. Wesselhoefft, S. 9 K. Blumenbach, S. 10 D. Rodehorst, S. 12 H. Scheilder-Lütjen, S. 13 Ch. u. J. Reimer, S. 14 P. Rabe, S. 17 S. Groothuis, S.25 pozdeews - AdobeStock
Fotos ohne Vermerk: © Lüneburger Heide GmbH

1. Auflage 2024

