

# Mein Heidekreis

Hofläden & Hausgemachtes

[www.erlebniswelt-lueneburger-heide.de/hoflaeden](http://www.erlebniswelt-lueneburger-heide.de/hoflaeden)



Hofladen  
geöffnet!



# ERLEBNIS EINKAUFEN

## Im Einkaufskorbchen? Frische, Qualität & ein gutes Gefühl

Eine Jahrtausende alte Kulturlandschaft ist in der Erlebniswelt Lüneburger Heide die Grundlage für die Produkte, die Sie auf den Wochenmärkten und in den Hofläden kaufen können. Authentische, regionale Produkte von heimischen Betrieben, die an Qualität und Frische nicht zu überbieten sind, kombiniert mit einem Einkaufserlebnis für alle Sinne – ein Besuch bei Direktvermarktern ist so viel mehr als nur ein Lebensmitteleinkauf: Es ist Lebensqualität und Wertschätzung, Verbundenheit mit der Region, Stärkung ansässiger Betriebe, Klimaschutz und – vor allem – frischer, gesunder Genuss auf ganzer Linie. Lassen Sie sich die Erlebniswelt Lüneburger Heide auf der Zunge zergehen!



AdobeStock © Jackfrog | Illustrationen: © DiViArts



# INHALT

## 06 WOCHENMÄRKTE

## 08 DIREKTVERMARKTER

Schneverdingen	10
Bispingen	15
Neuenkirchen	19
Soltau	23
Munster	27
Wietzendorf	29
Vogelpark-Region	31
Aller-Leine-Tal	37

## 43 ÜBERSICHTSKARTE

**Herausgeber:** Erlebniswelt Lüneburger Heide GmbH, Am Alten Stadtgraben 3, 29614 Soltau, [info@erlebniswelt-lueneburger-heide.de](mailto:info@erlebniswelt-lueneburger-heide.de)  
[www.erlebniswelt-lueneburger-heide.de](http://www.erlebniswelt-lueneburger-heide.de)

**Kartografie:** green solutions GmbH, 82418 Murnau (S. 43/44)

**Kartengrundlage:** OpenStreetMap contributors; **Druck:** Erhardi Druck GmbH, 93055 Regensburg; **Bildnachweise:** Titel: AdobeStock ©Sonja Birkelbach; S. 12: AdobeStock ©mates, ©Christian Jung, ©nipaporn; Tourist-Informationen der Erlebniswelt Lüneburger Heide GmbH

Alle Rechte vorbehalten. Die Broschüre dient ausschließlich der Absatzförderung und Information. Nachdruck – auch auszugsweise – nur mit ausdrücklicher Genehmigung des Herausgebers erlaubt. Änderungen und Irrtümer vorbehalten. Stand: Februar 2022 | 03/22 · 10.000 Stück

# WOCHEN- MÄRKTE



## WOCHENMARKT IN SCHNEVERDINGEN

- 📅 Jeden Donnerstag
- 🕒 8.00 - 13.00 Uhr
- 📍 Vor dem Rathaus (Schulstraße 3) und in der Rathauspassage

Marktbesucher aus der Region bieten hier ihre Produkte an, wie zum Beispiel Blumen und Pflanzen, Brot- und Backwaren, Eier, saisonales Obst und Gemüse, Fleisch- und Wurstwaren, Fisch, Milch- und Milchprodukte, Tee und Saft sowie Honig und Marmeladen.



## SOLTAUER WOCHENMARKT

- 📅 Jeden Mittwoch & Samstag
- 🕒 7.00 - 13.00 Uhr
- 📍 Soltauer Innenstadt, Georges-Lemoine-Platz

Wenn Markt ist, ist die Innenstadt Schauplatz von vielen bunten Ständen, wie Obst und Gemüse, Blumen, Fleisch- und Wurstwaren, Käse, Fisch und vieles mehr. Ein beliebter Treffpunkt zum Klönen und Bummeln.

## BAUERNMARKT ALLER-LEINE-TAL

- 📅 Jeden Freitag
- 🕒 14.00 - 17.30 Uhr
- 📍 Rathausplatz, Am Markt 1

Bereits seit 1996 findet jeden Freitagnachmittag auf dem Schwarmstedter Rathausplatz der Bauernmarkt statt. 13 Marktbesucher aus der Region bieten hier ihre Produkte an, wie zum Beispiel Brot- und Backwaren, Eier, saisonales Obst und Gemüse, Fleisch- und Wurstwaren, Milch- und Milchprodukte, Saft und Liköre. Entdecken Sie den Geschmack des Aller-Leine-Tals!

## WOCHENMARKT MUNSTER

- 📅 Jeden Dienstag & Samstag
- 🕒 7.00 - 13.00 Uhr (April-Sept.)  
8.00 - 13.00 Uhr (Okt.-März)
- 📍 Heinrich- Peters- Platz 1

Farbenfroh und voller schmackhafter Aromen und Gerüche, bietet der kleine und familiäre Wochenmarkt in Munster dienstags und sonnabends ein vielfältiges Angebot frischer Waren und Produkte des täglichen Bedarfs, vieles davon aus unserer Region!

Im Zentrum der Innenstadt – auf dem Bürgerhof unweit des Kurhauses – findet jeweils donnerstags in der Zeit von 08.00 Uhr bis 12.30 Uhr der Wochenmarkt mit einem vielfältigen Angebot frischer Lebensmittel und regionaler Spezialitäten von A wie Aal bis Z wie Zucchini statt.

## WOCHENMARKT BAD FALLING- BOSTEL

- 📅 Jeden Donnerstag
- 🕒 8.00 - 12.30 Uhr
- 📍 Bürgerhof



## WOCHENMARKT WALSRODE

- 📅 Jeden Freitag
- 🕒 7.00 - 12.30 Uhr
- 📍 Stadtplatz an der Böhme, Kleiner Graben

Einmal in der Woche wird der Stadtplatz an der Böhme Schauplatz von vielen regionalen Verkaufsständen, die ihre frischen Waren wie Obst und Gemüse, Eier, Käse, Honig, Fleisch- und Wurstwaren, Blumen und vieles mehr zum Verkauf anbieten. Saisonbedingt wird das Angebot bereichert durch Spargel, Kürbis, Blaubeeren und Erdbeeren. Das Angebot ist sehr vielfältig und beim Flanieren läuft einem sprichwörtlich schon das Wasser im Mund zusammen.

# BUCHWEIZEN

## Das außergewöhnliche Powerkorn

Im 21. Jahrhundert fand das Pseudo-Getreide aus der Familie der Knöterichgewächse mit seinem hohen Gehalt an Eiweiß, Vitaminen und Mineralstoffen und dem fehlenden Gluten seinen Weg in die deutschen Küchen. Gut also, dass man sich bei uns seit Jahrhunderten mit dem Anbau dieser traditionellen Heidepflanze – die im sandigen Heideboden ideale Bedingungen findet – auskennt. 1999 als „Arzneipflanze des Jahres“ ausgezeichnet, gilt Buchweizen heute als enorm gesundheitsfördernd. Und ist obendrein extrem lecker: Wer das Traditionskorn einmal in einem Café oder Gasthof der Lüneburger Heide als Buchweizenblinni mit Tatar von Heide-Forellen, als herbstliches Buchweizen-Risotto mit Kürbis, als Pfannkuchen mit frischen Waldpilzen oder als Buchweizentorte mit Blaubeeren gekostet hat, der ist diesem regionalen Superfood unwiderruflich verfallen...

Der Ähnlichkeit der Früchte mit denen der Bucheckern ist es zu verdanken, dass der Buchweizen im Deutschen so heißt, wie er heißt.



Buchweizenhonig ist nicht jedermanns Sache, aber eine wirklich außergewöhnliche Spezialität der Heide.

Buchweizen ist – verwildert – auch an Wegen und Waldrändern oder in Wildkräuterfluren zu finden.



### BUCHWEIZEN-TORTE

- 🕒 30 Min. Backzeit
- 🌡️ 180 °C

**Zutaten:** 6 Eier · 150g Zucker · TL geriebene Zitrone · 1 Päckchen Vanillezucker · 1 Prise Salz · 150g Buchweizenmehl · 2 TL Backpulver · 500g Preiselbeerkonfitüre · 600ml süße Sahne · 30g geraspelte Schokolade

**Zubereitung:** Eigelb mit Zucker, Vanillezucker und Zitronenschale schaumig rühren. Eiweiß mit Salz steif schlagen. Eigelbmasse, Buchweizenmehl und Backpulver unter die Eiweißmasse ziehen. Teig in eine Springform geben und etwa 30 Minuten auf 180 °C im vorgeheizten Backofen auf mittlerer Schiene backen.

Ausgekühlten Biskuitboden quer durchschneiden und die untere Hälfte mit ¼ der Preiselbeerkonfitüre bestreichen. Sahne steif schlagen und die Hälfte der Sahne mit der restlichen Preiselbeerkonfitüre mischen. Preiselbeersahne auf den unteren Boden streichen, den zweiten Biskuitboden aufsetzen, die Torte oben und an der Seite mit der restlichen Sahne bestreichen und mit Schokoladenraspeln bestreuen.

Mindestens eine Stunde kaltstellen.

# SCHNEVERDINGEN



## MÜHLWERK

Seifen, Liköre, Suppen/Eintöpfe, Fruchtaufstriche, geräucherter Fisch, Wurstwaren, Heidschnuckenfleisch, Kartoffeln, Essig, Öl, Eier, Käse, Honig, Getränke, Obst

Wir bieten Ihnen in unserem Hofladen die ganze Buntheit der Heide, saisonal und frisch von heimischen Produzenten oder selbst von uns hergestellt. Kulinarische Events.



📍 An der Wassermühle 2 | 29640 Schneverdingen OT Lünzen  
T +49 5193 52734 | kontakt@muehlwerk.de  
www.muehlwerk.de



## HOF HEINS

Spargel, Kartoffeln  
Güllefreier Betrieb

📍 Reinsehlen 1 | 29640 Schneverdingen  
T +49 5198 1266 | hofheins@web.de



## HEIDE CAFÉ AM DORFTEICH

Kaffee, Torten, Kuchen, Buchweizen, Wurstwaren, Heidschnuckenfleisch, Honig, Marmelade, Alkoholisches, Getränke, Tee

Bei uns können Sie neben regionalen Produkten wie unsere Backmischung für die original Buchweizentorte auch kleine Souvenirs erhalten. Besonderheit: Galerie der Schneverdinger Heideköniginnen



📍 Am Dorfteich 1 | 29640 Schneverdingen  
T +49 5193 800898 | info@heidecafe.de  
www.heidecafe.de



## DER SCHNUCKENHOF

Felle, geräucherter Fisch, Wurstwaren, Heidschnuckenfleisch, Honig

Besonderheiten: Sigi's Schnuckentouren und Imkerei-Vorfürungen nach Absprache. Schnuckenstübchen zur Verkostung.

📍 Wesseloher Straße 44a | 29640 Schneverdingen OT Wesseloh  
T +49 4265 8274 | info@schnuckenhof-wesseloh.de  
www.schnuckenhof-wesseloh.de



## HOF BÖHMETAL

Schinken, Wurstwaren, Kartoffeln, Eier, Honig, Marmelade

Vollbewirtschafteter Bauernhof mit vielen Tieren.



📍 Hillern 5 | 29640 Schneverdingen OT Heber  
T +49 5199 286 | hofboehmetal@t-online.de  
www.hof-boehmetal.com





## BROTENS HOF

Wurstwaren, Heidekartoffeln, Eier, Honig, Marmelade, Wildfleisch, Rindfleischprodukte

Besonderheit: • Milchtankstelle  
• Hofführungen mit Verkostung



📍 Lauenbrückerstraße 11 | 29640 Schneverdingen  
OT Großenwede  
T +49 4265 1303 | brotens-hof@t-online.de



## NATUR-MANUFAKTUR ÄHRENVOLL

**Kuchen, Brot/Brötchen, Bio-Vollkorn Backwaren, Gebäck, Saisonale Spezialitäten**  
Ökologisch ausgerichtetes Backhandwerk nach Tradition. Das Getreide wird direkt in der hauseigenen Backstube gemahlen. Wir verwenden ausschließlich Rohstoffe in Bioqualität und bevorzugt von biodynamisch zertifizierten Landwirten aus der Region.



📍 Weststraße 5 | 29640 Schneverdingen  
T +49 5193 8292725 | kontakt@aehrenvoll.de  
www.aehrenvoll.de



## HOF LADEN WESSELOH

Liköre, Saisonales Gemüse, Suppen/Eintöpfe, Wurstwaren, Kartoffeln, Eier, Marmelade, Getränke, Gemüse

In unserem Hofladen erhalten Sie je nach Saison frisches, selbst angebautes Gemüse. Außerdem haben Sie bei uns eine große Auswahl (ca. 30 verschiedene Sorten) an hausgemachter Marmelade, die ständig frisch gekocht wird.

📍 Dannenbusch 8 | 29640 Insel  
T +49 5193 4633 | karstenwesselohinsel@t-online.de  
www.anjas-marmeladeninsel.de



## HOF TÜTSBERG

**Heidschnuckenfleisch, Rindfleischprodukte, Schweinefleisch, Wildfleisch, Honig, Buchweizen, Kaffee**

Hof Tütsberg gehört zur Familie des VNP und setzt sich für den Erhalt und die Entwicklung der Kulturlandschaft Lüneburger Heide ein. Heidländer: Buchweizenprodukte vom eigenen Anbau und Fleisch aus der eigenen Herde, auch zur Verkostung.

📍 Tütsberg | 29640 Schneverdingen OT Heber  
T +49 5199 900 | info@tuetsberg.de  
www.tuetsberg.de

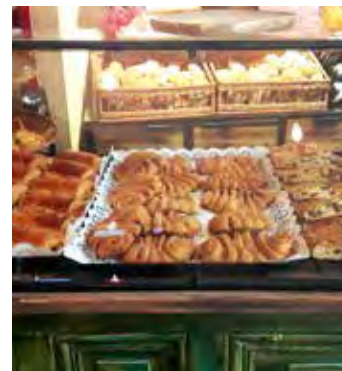


## HEIDE-SCHLACHTEREI DEHNING

**Schinken, Hausgemachte Wurst, Schweinefleisch, Rindfleischprodukte**

Der Heideschlachter Dehning ist ein Familienunternehmen, das seit über 100 Jahren fest verwurzelt ist in der handwerklichen Tradition. Besonderheit: Kulinarischer Botschafter 2018 mit dem Schneverdinger Moorschinken; Besonderheit: Heiße Theke

📍 Bergstraße 2 | 29640 Schneverdingen  
T +49 5193 981 10 | info@ernst-dehning.de  
www.dehning.de



## DER NATURBÄCKER

**Kuchen, Brot/Brötchen**

Wir backen nur mit Steinmetzmehl ohne Zusatzstoffe und Backhilfsmittel traditionell aus dem Steinbackofen.

Besonderheit: Backofenfeste

📍 Am Flatthaus 1a | 29640 Schneverdingen  
T +49 5199 9859798 | naturbaeckerei@t-online.de  
www.dernaturbaecker.de



## Schneverdingen



### LAHDES HOFLADEN

**Spargel, Buchweizen, Schinken, Hausgemachte Wurst, Heidschnuckenfleisch, Heidekartoffeln, Eier, Käse**

Unser Hof wird in dritter Generation geführt. Ein landwirtschaftlicher Voll-erwerbsbetrieb mit Ackerbau, Kühen und Schweinen. Das Futter für unsere Kühe kommt von unseren Weiden und Feldern. Diesen Unterschied schmeckt man bei den Wurstspezialitäten aus eigener Herstellung.

📍 Schneverdingen Straße 17 | 29640 Schneverdingen  
T +49 5199 229 | meyer229@t-online.de  
[www.lahdes-hof.de](http://www.lahdes-hof.de)



### TANTE MINCHEN

**Nudeln, Kartoffeln, Brot/Brötchen, Eier, Milchprodukte, Honig, Marmelade, Alkoholisches, Obst, Gemüse, Säfte**

Unverpacktes Einkaufen in Bio-Qualität.



📍 Bergstraße 11 | 29640 Schneverdingen  
M +49 172-7108995 | moin@tante-minchen.de



## SAISONKALENDER

JAN FEB MRZ APR MAI JUN JUL AUG SEP OKT NOV DEZ

	JAN	FEB	MRZ	APR	MAI	JUN	JUL	AUG	SEP	OKT	NOV	DEZ
Blumenkohl												
Brokkoli												
Champignon												
Grünkohl												
Kürbis												
Kartoffeln												
Möhre												
Porree/Lauch												
Pfifferlinge												
Spargel												
Tomate												

■ Freiland ■ Lagerhaltung



## BISPINGEN



### HEIDE-SCHLACHTEREI MEYER

**Wurstwaren, Getränke, Schweinefleisch, Wildfleisch, Geflügel, Grillkäse**

Partyzeit ist HEIK-O-MAT Zeit - Alles für die spontane Grillparty! Grillfleisch vom Rind, Schwein und Pute. Verschiedene Bratwurstsorten, Konserven, Getränke und Snacks. Rund um die Uhr zum Selbstbedienen. Die Auswahl kann saisonal variieren.

📍 Hützeler Damm 4 | 29646 Bispingen OT Hützel  
T +49 5194 2307 | schlachterei.meyer@gmx.de  
[www.schlachtere-meyer.de](http://www.schlachtere-meyer.de)



### LAND-SCHLACHTEREI HERMANN MEYER

**Hausgemachte Wurst, Heidschnuckenfleisch, Schweinefleisch, Rindfleischprodukte**

Mit unseren seit Generationen verfeinerten Rezepten verarbeiten wir bestes Heidschnuckenfleisch aus dem Naturschutzgebiet Lüneburger Heide seit 1928 zu wahren Delikatessen. Kommen Sie uns besuchen und machen Sie den Gaumen-Test.



📍 Haverbecker Straße 24 | 29646 Bispingen OT Behringen  
T +49 5194 1215 | hermann-meyer-behringen@t-online.de  
[www.landschlachtere-hermann-meyer.de](http://www.landschlachtere-hermann-meyer.de)







## REHRSHOF

**Nudeln, Wurstwaren, Eier, Milchprodukte, Geflügel**

Unser Hofladen hat durchgehend an 365 Tagen geöffnet. Die Produktpalette erweitert sich stetig. Das Besondere an allen Produkten ist die artgerechte Haltung. Alle Tiere auf unserem Hof bekommen hochwertiges Futter. Das Wohl Aller steht bei uns an erster Stelle, wir pflegen einen respektvollen Umgang mit den Tieren.



📍 Heberer Straße 9 | 29646 Bispingen OT Behringen  
M +49 172 4147537 | [info@rehrs-hof.com](mailto:info@rehrs-hof.com)  
[www.rehrs-hof.com](http://www.rehrs-hof.com)



## FORELLENTEICH- WIRTSCHAFT GREVENHOF

**Fisch, geräucherter Fisch, Kaviar**

Auf einer Fläche von drei Hektar nehmen wir uns seit vier Generationen die Zeit für unsere Fischspezialitäten, die wir direkt an der Luhe für Sie züchten und verarbeiten. Alles nach dem Geschäftsprinzip: „Vom Guten das Beste!“



📍 Grevenhof 5a | 29646 Bispingen OT Steinbeck  
T +49 5194 7580 | [info@forellen-versand.de](mailto:info@forellen-versand.de)  
[www.saibling.de](http://www.saibling.de)



## GENUSSRIND BOCKELMANN

**Liköre, Nudeln, Kräuter/Gewürze, Fruchtaufstriche, Wurstwaren, Heidekartoffeln, Eier, Honig, Rindfleischprodukte, Säfte, Tee**

Bestes Rindfleisch von der Limousin Färse aus Weidehaltung in vielen Varianten. Eine große Auswahl an regionalen Produkten. Vorbeikommen uns sich wohl fühlen, es gibt viel zu entdecken.



📍 Steinkenhöfen 1 | 29646 Bispingen  
T +49 5194 9829960 | [bestellung@genussrind.de](mailto:bestellung@genussrind.de)  
[www.genussrind.de](http://www.genussrind.de)



## SCHLACHTEREI NILS MEYER

**Schweinefleisch, Wildfleisch, Eier, hausgemachte Konservenwurst**

Bei uns erhalten Sie Landjuwel-Qualitätsfleisch, Argentinische Steakspezialitäten und alle Wurstsorten – außer Geflügel – aus eigener Herstellung – sowie Schinken aus der hauseigenen Räucherei. Unser Grill- und Wurstautomat hat 24 Stunden geöffnet.

📍 Hauptstraße 10 | 29646 Bispingen  
T +49 5194 2364  
[info@meyer-bispingen.de](mailto:info@meyer-bispingen.de) | [www.meyer-bispingen.de](http://www.meyer-bispingen.de)



## DIE KARTOFFEL- KISTE

**Feuerholz, Heidehonig, Heidekartoffeln, Eier, Marmelade**

Die Kartoffelkiste bietet seinen Kunden in Selbstbedienung eine große Auswahl an Kartoffelsorten aus eigenem Anbau, Heidekartoffeln, Feuerholz, Eier aus Freilandhaltung, Marmelade und Heidehonig vom Imker.

📍 Borstel in der Kuhle 1 | 29646 Bispingen OT Borstel in der Kuhle  
T +49 5194 4019970 | M +49 175 4167618 | [info@heidland.eu](mailto:info@heidland.eu)



## WILLIS HOFLADEN

**Spargel, Heidelbeeren, Zwiebeln, Wurstwaren, Kartoffeln, Eier, Honig, Alkoholisches, Getränke, Obst**

Bei uns finden Sie eine große Auswahl an regionalen und saisonalen Produkten. Eier und Geflügel aus eigener Haltung, ebenso Spargel aus eigenem Anbau. Honig, Kartoffeln und vieles mehr. Schauen Sie vorbei, wir freuen uns auf Ihren Besuch.



📍 Seestraße 45 | 29646 Bispingen OT Behringen  
M +49 172 4147537  
[www.rehrs-hof.com](http://www.rehrs-hof.com)





## HOF HANKEMEYER

**Kartoffeln, Eier, Milchprodukte, Honig**

Der Hof Hankemeyer bietet seinen Gästen Milch von der Milchtankstelle, Kartoffeln, Eier und Honig



📍 Glumweg 8 | 29646 Bispingen OT Hörpel  
T +49 5194 836 | hankemeyer-gbr@hoerpel.de



## SPEZIALITÄTEN DER HEIDE

### Die Heidekartoffel

Sie enthält viel Kalium, Vitamine und Eiweiß und gilt als besonders schmackhaft: Bereits seit Mitte des 19. Jh. wächst die „Lüneburger Heidekartoffel“ auf den sandigen Böden hier zu einer Köstlichkeit heran, die die ganze Welt schätzt.



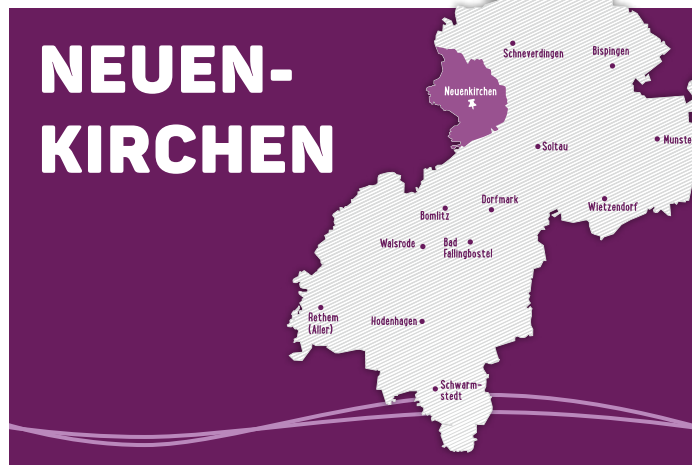
### Heidschnuckenfleisch

Als „Landschaftsgärtner der Heide“ leben unsere Heidschnucken vom Frühjahr bis zum Herbst draußen: Eine ganz besondere Schafrasse, deren feines, kalorienarmes Fleisch – das ein klein wenig nach Wild schmeckt – als echte Delikatesse gilt.



### Heidehonig

Typisch herb und würzig-malzig – für Liebhaber des Außergewöhnlichen steht der Heidehonig für unvergleichlichen Genuss. Unbedingt auch probieren: Bonbons, Likör, Met und die vielen anderen Produkte aus Honig der Lüneburger Heide!



## NEUENKIRCHEN



## AUDEHMS MILCH-TANKSTELLE

**Schinken, Wurstwaren, Käse, Milchprodukte, Rindfleischprodukte**

Frische Landmilch (Rohmilch) an der Milchtankstelle selber zapfen rund um die Uhr. Direkt von den Kühen vor Ort, die tiergerecht gehalten und mit gentechnikfreiem Futter ernährt werden. Die Tiere können besucht, angeschaut und gestreichelt werden.



📍 Dorfstraße 14 | 29643 Neuenkirchen  
T +49 174 341 835 11 | audehm.tewel@googlemail.com  
www.milchhof-audehm.de



## BADEN'S HOFLADEN

**Hausgemachte Wurst, Kartoffeln, Eier, Milchprodukte**

Vielfältige leckere Auswahl regionaler Produkte, wie Kartoffeln, Eier und eigene Tomaten. Kartoffeln direkt im Verkaufsstand an der Straße, alle anderen Produkte im Laden auf dem Hof.

📍 Rotenburger Straße 26 | 29643 Neuenkirchen  
T +49 5195 695





## EMMAS DORFLADEN „IM STALL“

**Milchprodukte, Wurstwaren, Gemüse, Obst, Eier, Honig, Marmelade**

Emma verkauft nicht nur Artikel regionaler Produzenten, sondern legt auch viel Wert auf Saisonalität, Nachhaltigkeit und umweltbewusste Verpackungen. Stressfreies einkaufen und schnacken und sitzen in geselligen Sitzgruppen!



📍 Bahnhofstraße 19 | 29643 Neuenkirchen  
T +49 5195 960 562 | [info@emmas-dorfladen.de](mailto:info@emmas-dorfladen.de)  
[www.emmas-dorfladen.de](http://www.emmas-dorfladen.de)



## SCHOMERS HOF „MARMELADEN-DIELE“

**Fruchtaufstriche, Liköre**

Handgemachte Produkte wie Marmelade und Liköre ohne Konservierungsstoffe und Geschmacksverstärker.

Immer neue Ideen für neue Kreationen!



📍 Rotenburger Straße 30 | 29643 Neuenkirchen  
T +49 5195 2583 | [schomershof@web.de](mailto:schomershof@web.de)  
[www.hausgemachte-marmelade.de](http://www.hausgemachte-marmelade.de)



## GLÜCKSHUHN

**Nudeln, Kartoffeln, Eier, Gemüse**

Familienbetrieb mit Selbstbedienungs-Hofladen 24 Stunden geöffnet.

Produkte von glücklichen und freilaufenden Hühnern. Im Mobilstall können sie auch angeschaut werden.

📍 Heideweg 6 | 29643 Tewel  
M +49 176 45937975 | [info@glueckshuhn.de](mailto:info@glueckshuhn.de)



## MIWO'S LAND-SCHLACHTEREI

**Schweinefleisch, Rindfleischprodukte**

Fleischerzeugnisse in Hülle und Fülle von Schwein und Rind aus artgerechter Haltung aus der Region und dem eigenen landwirtschaftlichen Betrieb. Mit Verkaufswagen auch auf den Wochenmärkten in Soltau und Walsrode vertreten.



📍 Jerusalem 13 | 29643 Neuenkirchen  
T +49 5195 933 167



## KÖNIGSHOF

**Kartoffeln, hausgemachte Wurst, Honig, Eier, saisonales Gemüse, Obst, Feuerholz**

Reiches Angebot an verschiedenen Kartoffelsorten und saisonalem Gemüse. Familienbetrieb ganzjährig geöffnet!

📍 Königshof 2 | 29643 Neuenkirchen  
T +49 5195 477 | [koenigshof@gmx.net](mailto:koenigshof@gmx.net)  
[www.koenigshof-kartoffeln.de](http://www.koenigshof-kartoffeln.de)



## TIETENS HOFLADEN

**Wurstwaren, Heidschnuckenfleisch, Heidehonig, Heidekartoffeln, Eier**

Kleiner süßer Dorfladen mit vielfältigem Sortiment, wie z. B. Holz-Schnucken und -Schweine.

📍 Sprengeler Dorfstraße 19 | 29643 Neuenkirchen  
T +49 5195 2072 | [vorwerk-farm@t-online.de](mailto:vorwerk-farm@t-online.de)





## SCHÄFERHOF NEUENKIRCHEN

**Heidschnuckenfleisch, sonstige Hofprodukte**

Mittwochsgrill in der Zeit von Juni bis Oktober von 17-19 Uhr.

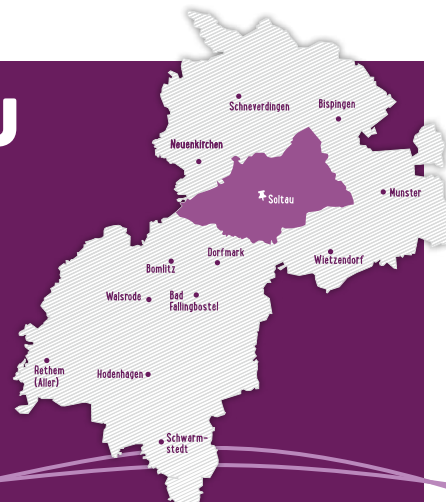
Schnucken gucken beim Herdentrieb und nachher im geöffneten Hofladen Heidschnucken-Produkte kaufen.



📍 Falschner Straße 79 | 29643 Neuenkirchen  
T +49 5195 1067  
[www.schaeferhof-neuenkirchen.de](http://www.schaeferhof-neuenkirchen.de)



# SOLTAU



## HOF BÖHLING

**Blumen, Saisonales Obst, Saisonales Gemüse, Heidehonig, Eier**

Familiengeführter Hofladen mit saisonaler Auswahl. Im Frühjahr/Sommer sind auch Blumen und Pflanzen erhältlich.

📍 Vor dem Eickhoop 1 | 29643 Neuenkirchen  
T +49 5195 5268



## GÄRTNEREI HERBULA

**Kräuter/Gewürze, saisonales Gemüse**

Die gesunde Kost aus unseren Gewächshaus- und Freilandkulturen wird ausschließlich ohne chemisch-synthetische Behandlungsmittel produziert. Wir produzieren auf einer Gesamtfläche von ca. 4.000 m<sup>2</sup> Gemüse, Salate und Kräuter der Saison zur jahreszeitgemäßen Ernährung.



📍 Stübeckshorn 31 | 29614 Soltau OT Stübeckshorn  
T +49 5190 88189 | [www.lobetalarbeit.de/angebote/allertal-werkstatt/gaertneri-her](http://www.lobetalarbeit.de/angebote/allertal-werkstatt/gaertneri-her)



## IMKEREI B. MÜLLER

**Naturkosmetik, Heidehonig, Bienenprodukte**

Bei uns bekommen sie viele, aus Honig hergestellte Produkte. Neben Honig aus der Heide und Met / Honigwein finden sie Pflegeprodukte aus Bienenwachs, Propolis, Honigbonbons, Bienenwachskerzen und einiges mehr. Vor dem Haus steht ein Regal in dem sie einige Artikel (keine Pflegeprodukte oder Met) in Selbstbedienung finden. Melden sie sich gerne auch telefonisch.

📍 Waldweg 7 | 29643 Neuenkirchen  
M +49 172 7154845 | [imkerei-b.mueller@gmail.com](mailto:imkerei-b.mueller@gmail.com)  
[www.imkerei-bmueller.de](http://www.imkerei-bmueller.de)



## BOCKELMANN'S KLEINER HOFLADEN

**Heidekartoffeln, Eier, Milchprodukte, Honig, Marmelade, Getränke, Geflügel, Obst, Gemüse, Fertiggerichte, geräucherter Fisch, Präsentkörbe, Spargel, Zwiebeln, Stroh/Heu, Saisonales Obst, Suppen/Eintöpfe, Schinken, hausgemachte Wurst, Liköre**

Qualität, Frische und Sorgfalt stehen bei uns an 1. Stelle.

📍 An der Bundesstraße 6 | 29614 Soltau OT Harber  
T +49 51912425 oder +49 519118470  
[bockelmann-harber@gmx.de](mailto:bockelmann-harber@gmx.de) | [www.bockelmanns-hofladen.de](http://www.bockelmanns-hofladen.de)





## CHILLI MANUFAKTUR - SUSANNE MENKE

Öl, Geflügel, Kräuter/Gewürze, Saucen/Pasten/Dips, Senf, Marmelade, Fertiggerichte, Präsentkörbe

Chili Genuss aus der Natur ausschließlich mit natürlichen Zutaten in Handarbeit hergestellt.



📍 Dannhorn 5a | 29614 Soltau OT Dannhorn  
T +49 5191 18223  
[www.die-chili-manufaktur.de](http://www.die-chili-manufaktur.de)



## WILDHANDLUNG BLAJUS

Heidehonig, sonstige Hofprodukte, Wildfleisch, Nudeln, Kräuter/Gewürze

Wir sind ein Groß- und Einzelhandelsbetrieb von Wildprodukten vom Hirsch, Wildschwein und Reh. Wir beziehen ausschließlich aus heimischen Revieren. In unserem Hofladen bieten wir saisonal frisches und gefrorenes Wildbret an.



📍 Frielingen 24 | 29614 Soltau  
OT Frielingen | T +49 5197 210 | [weide.soltau@t-online.de](mailto:weide.soltau@t-online.de)  
[www.blajus-wild.de](http://www.blajus-wild.de)



## SPINDLERSHOF & KLEINES HOFCAFÉ

Alkoholisches, Eier, Geflügel, Gemüse, Getränke, Heidehonig, Heidekartoffeln, Marmelade, Obst, Schweinefleisch, Säfte, Spargel, Blaubeeren, Kürbisse, Schinken, hausgemachte Konservenwurst, Honig

Nachhaltige Landwirtschaft und Herstellung regionaler Produkte ist uns wichtig.



📍 Dannhorn 9 | 29614 Soltau OT Dannhorn  
T +49 5191 2223 | [info@spindlershof.de](mailto:info@spindlershof.de)  
[www.spindlershof.de](http://www.spindlershof.de)



## SCHÜTTENHOF ELLINGEN

Rindfleischprodukte, Heidehonig, Marmelade, Schweinefleisch, Fruchtaufstriche, Honig, hausgemachte Wurst, Fertiggerichte, Nudeln

Unsere Rinder der Rasse Limousin verbringen viel Zeit auf den Hofwiesen mit saftigem Gras. Wir schlachten sobald genügend Abnehmer für ein Tier vorhanden sind.

📍 Ellingen 22 | 29614 Soltau OT Ellingen  
T +49 5191 14370 | M +49 176 97619579 |  
[schuettenhof-ellingen@gmx.de](mailto:schuettenhof-ellingen@gmx.de) | [www.schuettenhof-ellingen.de](http://www.schuettenhof-ellingen.de)



## SOLTAUER HEIDEOBST

Heidekartoffeln, sonstige Hofprodukte, Marmelade, Obst, Erdbeeren, Zwiebeln

Bei uns erhalten Sie pflückfrische Erdbeeren von feinsten Qualität, besonders lecker und schmackhaft.



📍 Frielingen 7 | 29614 Soltau OT Frielingen  
T +49 174 4049244  
[www.heideobst.de](http://www.heideobst.de)



## WARNEKE'S HOFLADEN

Stroh/Heu, Kürbisse, Fruchtaufstriche, Hausgemachte Wurst, Heidehonig, Heidekartoffeln, Sonstige Hofprodukte, Eier, Marmelade

In unserem Hofladen erhalten Sie regionale und hausgemachte Produkte.

📍 Soltauer Straße 15 | 29614 Soltau OT Wolterdingen  
T +49 5191 3576 | [heiner.warneke@gmx.de](mailto:heiner.warneke@gmx.de)





## HOF BROCKMANN

**Suppen/Eintöpfe, Fruchtaufstriche, Fertiggerichte, Schinken, hausgemachte Wurst, Heidehonig, Heidekartoffeln, Eier, Milchprodukte, Getränke, Rindfleischprodukte**

Bei uns finden Sie nur die qualitativ hochwertigsten Fleischprodukte – von Tieren aus natürlicher Haltung. Im Hofladen gibt es eine große Auswahl an Produkten von unseren Rindern.

📍 Weißenkamp 1 | 29614 Soltau  
T +49 151 46617681 | HofBrockmann@web.de  
www.hofbrockmannweissenkamp.de



## HOF BARMBRUCH

**Feuerholz, Heidehonig, Heidekartoffeln, sonstige Hofprodukte, Schweinefleisch, Wildfleisch, Fleisch vom Duroc-Schwein, Zwiebeln, Kürbisse, Schinken, hausgemachte Konservenwurst, Fruchtaufstriche, Stroh/Heu**

Wir bieten Ihnen in unserem Hofladen regionale und saisonale Produkte in vielfältiger Auswahl an.

📍 Barmbruch 5a | 29614 Soltau OT Barmbruch  
T +49 5191 8384349 | info@hof-barmbruch.de  
www.hof-barmbruch.de



Schüttenhof Ellingen, Soltau » Seite 22



# MUNSTER



## FLEISCHEREI MUNSTERMANN

**Wildfleisch, Wurstwaren, Heidschnuckenfleisch**

Einer 75jährigen Tradition verpflichtet, verarbeiten wir Frischfleisch aus der Heideregion. Hochwertige Zutaten und strenge Qualitätskontrolle garantieren unsere einzigartigen Spezialitäten, die mit Reinheit, Natürlichkeit und unvergleichlichem Geschmack überzeugen.



📍 Breloher Straße 52 | 29633 Munster  
T +49 5192 2808 | info@fleischerei-munstermann.de  
www.fleischerei-munstermann.de



## HOF BLECKEN

**Schinken, Wurstwaren, Kartoffeln, Eier, Honig**

Die Schwerpunkte des alten Familienbetriebs liegen auf dem Kartoffelanbau und der Schweinemast nach NEULAND-Richtlinien, einer artgerechten und umweltschonenden Tierhaltung. Unsere Bunten Bentheimer können im Stroh an der frischen Luft spielen und bekommen gesundes Futter auf Getreidebasis. Unsere Hühner wohnen in Einzel- oder Familiennestern mit viel Platz, Tageslicht und frischer Luft.

📍 Kohlenbissen 1 | 29633 Munster OT Kohlenbissen  
T +49 5192 2334 | bleckenkohlenbissen@freenet.de





## LÜDERS MILCH-TANKSTELLE

**Wurstwaren, Kartoffeln, Eier, Milchprodukte, Honig, Marmelade, Wildfleisch, Säfte**

In unserer Milchtankstelle finden sie regionale Produkte wie: Grillfleisch, Kartoffeln, Honig und vieles mehr.

📍 Alvern 12 | 29633 Munster  
T +49 5190 1208 | milchtankstelle-alvern@gmx.de



## WIETZEN-DORF

## HONIG

### Flüssiges Kulturgut



**Opfergabe, Allheilmittel, Handelsgut, Aussteuer, Energiespender, Superfood – in den vergangenen Jahrtausenden hat das „flüssige Gold“ Honig eine ziemlich beeindruckende Karriere hingelegt...**

Im August und September versprüht die Magie der Heideblüte ihren ganzen Charme. Unerlässlich Teil dieses unvergleichlichen Naturschauspiels: Millionen von Bienen...

Die Lüneburger Heide ist eine der wenigen Regionen Europas, in denen echter Heidehonig erzeugt werden kann – Besenheide und Heidekraut wachsen nun mal nicht überall. Bereits bei den Römern galt der herb-aromatische Honig als Delikatesse, im Mittelalter hatte nahezu jeder Bauernhof in der Lüneburger Heide einen Bienenzaun, und auch heute gibt es wieder viele Imker, die Heidehonig auf traditionelle Weise produzieren.

Traditionell – das heißt sehr aufwändig: Denn durch die einzigartig zähflüssige Konsistenz des Heidehonigs funktioniert das einfache Schleudern der Waben nicht. Stattdessen verlangen spezielle Verfahren den Imkern viel Zeit, Erfahrung und Können ab.




## BLAUBEER-PLANTAGE SCHLOTE

**Blaubeeren, Blaubeerprosecco, Blaubeerwein, Honig**

Bereits seit 1972 ist die Blaubeerplantage Schlotte ein Familienbetrieb mit Tradition direkt in der Lüneburger Heide. Seitdem sie 1995 auch für alle Selbstpflücker geöffnet wurde, erfreut sich die Plantage jedes Jahr zur Blaubeersaison großer Beliebtheit bei allen fleißigen Pflückern.



📍 An der Kreisstraße 38 | 29649 Wietzen Dorf  
T +49 157 77369903 | blaubeerplantage-schlote@web.de  
[www.blaubeerplantage-schlote.de](http://www.blaubeerplantage-schlote.de)



## WROGEMANN'S HOFLADEN

**Heidekartoffeln, Eier, Käse, Honig, Getränke, Fisch, Obst, Gemüse, Heidespirituosen, Fertiggerichte, hausgemachte Wurst, Heidschnuckenfleisch, geräucherter Fisch**

Schon mehr als 40 Jahre können auf dem Hof von Familie Wrogemann eigene Produkte direkt gekauft werden. Hier findet jeder (fast) alles, was das Einkaufsherz begehrt.



📍 Bockel 20 | 29649 Wietzen Dorf  
T +49 5196 2403 | kontakt@wrogemanns-hofladen.de  
[www.wrogemanns-hofladen.de](http://www.wrogemanns-hofladen.de)





## PRÜSER'S HEIDELBEEREN

**Blaubeerprosecco, Heidelbeeren, Honig, Marmelade**

Während der Blaubeersaison öffnet auch der liebevoll gestaltete kleine Hofladen der Familie Prüser wieder und lädt alle Besucher dazu ein, auch einmal selbst Heidelbeeren zu pflücken. Für alle anderen gibt es natürlich bereits gepflückte Heidelbeeren, Honig, Marmeladen und vieles mehr!

📍 Enge Str. 6 | 29649 Wietzendorf  
T +49 5196 576 oder +49 162 2163585



## FELL-SHOP FAMILIE EGGERS

**Felle, Seifen, Naturkosmetik, Heidschnuckenfleisch, Heidehonig, Marmelade**

Bei uns bekommen sie neben einer Vielzahl an Fellen (z.B. Baby-Felle, Autofelle, Hausschuhe aus Lammfell etc.) viele heidetypische Produkte wie Heidehonig, Spezialitäten von der Heidschnucke, Konfitüren, Schafmilch-Seife und vieles mehr...



📍 Klein Amerika 137 | 29649 Wietzendorf OT Klein Amerika  
T 051961239



Blaubeerernte ©TwilightArtPictures | stock.adobe.com

# VOGEL-PARK-REGION



## BIOHOFLADEN WILDUNG

**Eingemachtes, Hähnchen, Kartoffeln, sonstige Hofprodukte, Eier, biologisch, Geflügel, Obst, Suppen/Eintöpfe**

365 Tage im Jahr geöffnet!

Unsere Hühner betrachten wir als unsere Mitarbeiter und die sollen sich hier wohlfühlen.

📍 Wenzinger Straße 16 | 29699 Walsrode OT Wenzingen  
T +49 5162 909172 oder +49 162 2067257  
info@biohof-wildung.de | www.biohof-wildung.de



## BIOLANDHOF LEUTNANT

**Heidekartoffeln, Brot/Brötchen, Öl, Eier, Bienenprodukte, Käse, Getränke, Obst, Gemüse, Kräuter/Gewürze, Naturkosmetik, Salben, Seifen**

Als Bio Gärtnerhof im bedeutendsten Verband für ökologischen Landbau, ist das Ziel unserer Arbeit, die nachhaltige Erzeugung gesunder Lebensmittel.

📍 Grenzweg 32 | 29699 Walsrode OT Hünzigen  
T +49 5161 47883 | nappleut@aol.com  
www.biohofladen2eichen.de







## DORFLADEN DÜSHORN

Heidehonig, Heidekartoffeln, Brot/Brötchen, Essig, Öl, Eier, Käse, Milchprodukte, Honig, Marmelade, Alkoholisches, Geflügel, Obst, Gemüse, Aronia, Erdbeeren, Blaubeeren, hausgemachte Wurst, Produkte vom Schaf, saisonales Gemüse, Saisonales Obst, Seifen, Senf



📍 Mühlenstraße 2 | 29664 Walsrode | OT Dueshorn  
T +49 5161 6027973  
info@dorfladen-dueshorn.de | www.dorfladen-dueshorn.de



## HOF RENGSTORF

Eier, Obst, Gemüse, Erdbeeren, Fleisch vom Duroc-Schwein, Fleisch vom Galloway-Rind, hausgemachte Konservenwurst, Kartoffeln, saisonales Gemüse, Schinken, Spargel

Freuen Sie sich auf den Frühling und die herrliche Spargelzeit. Auf unserem, seit über 100 Jahre von der Familie geführten Hof, hat der Spargelanbau eine lange Tradition.



📍 Benzen 6 | 29664 Walsrode OT Benzen  
T +49 5161 3234 | info@hof-rengstorf.de  
www.hof-rengstorf.de



## HOF BOSTEL

Kartoffeln, Eier, Bienenprodukte, Honig, Marmelade, Alkoholisches, Getränke, Obst, Gemüse, Blumen, Erdbeeren, Rhabarber, Schinken, Spargel

Wir produzieren mit höchstem Qualitätsanspruch, weil wir unseren Kunden nur beste Ware liefern wollen.

Wir freuen uns auf Sie.



📍 Benzen 7 | 29664 Walsrode OT Benzen  
T +49 5161 74399 | info@hof-bostel.de  
www.hof-bostel.de



## HOF LADEN JOOST

Präsentkörbe, Hausgemachte Wurst, Sonstige Hofprodukte, Honig, Marmelade, Getränke, Obst, Gemüse

Hausgemachtes – mit Liebe zubereitet

Tolle Angebote exklusive Produkte und schöne Geschenke bekommt ihr bei uns.



📍 Hamwiede 14 | 29664 Walsrode OT Hamwiede  
T +49 173 9108065 | hofladen.joost@web.de



## HOF LÜTERS

Spargel, saisonales Gemüse, Schinken, hausgemachte Wurst, Weihnachtsgänse, Rindfleischprodukte, Heidekartoffeln, Eier, Schweinefleisch, Wildfleisch

In der Spargelsaison bietet der Hof Lüters täglich über acht Sorten taufrischen Spargel an. Weitere köstliche Hofprodukte runden die Angebotspalette ab. Zur Weihnachtszeit sind Weihnachtsgänse und Weihnachtsbäume im Verkauf.

📍 Visselhöveder Straße 14 | 29683 Bad Fallingbostel OT Dorfmark  
T +49 5163 352  
info@spargel-lueters.de | www.spargel-lueters.de



## STRAUßENHOF HEIDEKREIS

**Straußenfleisch, sonstige Hofprodukte**

Feinste Straußenprodukte direkt vom Erzeuger! Probieren Sie das zarte, eiweißreiche und cholesterinarme Straußenfleisch sowie viele andere regionale Spezialitäten. Hofführungen und Picknick mit Blick auf das Straußengehege nach Vereinbarung.



📍 Vierde 4 | 29683 Bad Fallingbostel OT Vierde  
T +49 5162 1524 | hofladen@straussenhof-heidekreis.de  
www.straussenhof-heidekreis.de





## HOF FINKE BAD FALLINGBOSTEL

**Hausgemachte Wurst, Hausgemachte Konservenwurst, Wurstwaren, Heidschnuckenfleisch, Kartoffeln, Heidekartoffeln, Eier**

Rund um die Uhr gibt es hier regionale Produkte aus dem Selbstbedienungsautomaten.

📍 Blumenlage 76 | 29683 Bad Fallingbostel



## OESENHOF

**Blumen, Kräuter/Gewürze, Kürbisse, saisonales Gemüse, Heidekartoffeln, biologisch**

Auf dem Gemüse-Blumen-Selbsterntefeld direkt neben dem Bio-Hof kann jeder ab Ende Mai selbst Gemüse ernten. Frischer geht es nicht! Salat, Kohlrabi, Kräuter oder vielleicht Möhren? Wer gerne sein Gemüse selbst aus der Erde ziehen bzw. ernten möchte, ist hier genau richtig! Hofführungen nach Vereinbarung.

📍 Riepe 8 | 29683 Bad Fallingbostel OT Riepe  
T +49 5163 290443 | eva.meyhoff@oesenhof.de  
www.oesenhof.de



## ALPS HOF

**Obst, Gemüse, Aronia, Aroniaprodukte, Blaubeeren, Quinoa, saisonales Gemüse, Saisonales Obst, Spargel**

Idyllisch gelegener Hof, seit seiner ersten urkundlichen Erwähnung im Jahre 1542 im Familienbesitz.



📍 Südkampen 27 | 29664 Walsrode OT Südkampen  
T +49 5166 274 | info@alps-hof.de  
www.alps-hof.de



## RESTAURANT/HOF-CAFÉ „UTSPANN“

**Schinken, Wurstwaren, Heidschnuckenfleisch, Schweinefleisch**

Wir bieten hausgemachte Spezialitäten von der Heidschnucke und vom Schwein an. Eigene Aufzucht, Schlachtung und Herstellung – wir verarbeiten alles noch traditionell. Da weiß man, was man isst! Restaurant und Hofcafé, Kutsch- und Planwagenfahrten.



📍 Quintusstraße 13 | 29683 Bad Fallingbostel  
T +49 5162 2114 | info@utspann.info  
www.utspann.info



## HOF LADEN KÖRNER

**Spargel, Erdbeeren, Kürbisse, Zucchini, saisonales Gemüse, Kartoffeln, Eier, Bienenprodukte, Honig, Obst, Gemüse**

Wir sind ein kleiner Familienbetrieb, der über viele Jahre langsam gewachsen ist. Das ist unser Leben, unsere Leidenschaft, für die wir das Bestmögliche geben.



📍 Auf dem Kamp 13 | 29664 Walsrode OT Düşhorn  
T +49 5161 71970  
www.hof-körner.de



## HOF ENGEL

**Nudeln, Saisonales Obst, Saisonales Gemüse, Suppen/ Eintöpfe, Fruchtaufstriche, Wurstwaren, Weihnachtsgänse, Hähnchen, Kartoffeln, Eier, Käse, Milchprodukte, Honig, Schweinefleisch, Rindfleischprodukte**

Wir legen besonders viel Wert auf artgerechte Tierhaltung auf Stroh, mit viel Bewegung und Auslauf. Besuchen Sie uns in unserem kleinen aber vielseitigen Selbstbedienungs-Hofladen.



📍 Visselhöveder Str. 27 | 29683 Bad Fallingbostel OT Dorfmark  
T 05163 6757 | hof-engel@web.de  
www.bauernhof-engel.de





### HOF BRANDT

**Nudeln, Saisonales Obst,  
Fruchtaufstriche, Eier, Marmelade, Obst**

Die hofeigenen Produkte wie Säfte, Marmeladen, Obst, Eier und noch vieles mehr können vor Ort gekauft werden. Überzeugen Sie sich selbst, wir freuen uns auf Ihren Besuch!



📍 Schneeheide 1 | 29664 Walsrode  
T +49 5161 7889576 oder +49 172 9833678  
hofbrandt@t-online.de



## DIE SUPERBERRY

### Köstliche kulinarische Erinnerungen

Sie hört auf Bickbeere, Blaubeere oder Heidelbeere und gedeiht als Heidekrautgewächs am besten auf humusreichen, sandigen Böden. Sie ist kalorienarm, reich an Nährstoffen, hilft Zellen zu erneuern und das Immunsystem zu stärken. Und sie schmeckt unglaublich lecker – am besten natürlich frisch und selbstgepflückt, aber auch als Marmelade, Kuchen, Wein, Smoothie, Honig,...

Das größte Heidelbeer-Anbaugebiet Deutschlands und eines der größten in Europa liegt in der Lüneburger Heide – das Aller-Leine-Tal ist sogar die Wiege der Blaubeere in Deutschland. Heidelbeerplantagen, Hofläden, Gastronomie – die „dicke Blaue“ ist hier praktisch überall anzutreffen. Ein besonders authentisches Erlebnis bieten dabei die Heidelbeerbetriebe, die Gästen Einblicke in den Hofbetrieb gewähren und so die Liebe zur „Traditionsbeere“ wohl mit am besten vermitteln.



# ALLER- LEINE- TAL



### HOF LADEN FINKE

**Spargel, Schinken, Wurstwaren,  
Kartoffeln, Eier, Honig**

In unserem Hofladen erhalten Sie unseren erntefrischen Spargel von Anfang April bis Ende Juni direkt vom Hof. Außerhalb der Spargelsaison oder unseren Öffnungszeiten steht Ihnen an unserer Hofeinfahrt ein Verkaufsautomat zur Verfügung, der ganzjährig 24 Stunden geöffnet ist.

📍 Dorfstraße 1 | 29690 Essel OT Engehausen  
T +49 5071 701 | hh.finke@web.de



### SPARGELGUT MEYER

**Spargel**

Seit drei Generationen betreiben wir auf dem „Gut Sattelhof“ mit viel Freude und Engagement erfolgreich Spargelanbau. In unserem Hofladen erhalten Sie in der Spargelsaison an allen Wochentagen alles, was Ihr Spargelessen zu einem echten Erlebnis für die Sinne macht.

📍 Kirchwahlungen 8 | 29693 Böhme  
T +49 5165 1443 | spargel-meyer@t-online.de  
www.spargelgut-meyer.de





## FEINKOST-PILZ PLESSE

**Gemüse, saisonales Gemüse, Rhabarber, Pilze**

Entdecken Sie die Vielfalt unserer Pilze frisch geerntet und aus eigener Zucht. Auf unserem Hof und in unserer SB-Box erhalten Sie Kräuterseitlinge, Austernseitlinge, Shiitake, Samthauben und andere leckere Pilzsorten.



📍 Geersweg 4 | 29690 Buchholz (Aller)  
T +49 5071 782142 | [timplesse@web.de](mailto:timplesse@web.de)  
[www.feinkostpilze.de](http://www.feinkostpilze.de)



## LUST'MER HOFLADEN

**Liköre, Nudeln, Eingemachtes, Wurstwaren, Kartoffeln, Eier, Honig, Marmelade**

Ihr herzlicher Hofladen empfängt Sie in der beschaulichen Häuslinger Ortschaft Ludwigslust. Außerhalb der Öffnungszeiten finden Sie hier auch eine kleine SB-Verkaufshütte.

📍 Ludwigslust 7 | 27336 Häuslingen  
T +49 5165 91256 | [goebbert-ludwigslust@t-online.de](mailto:goebbert-ludwigslust@t-online.de)



## HOFLADEN GRÜNHAGEN

**Spargel, Heidelbeeren, Erdbeeren, Grünkohl, Suppen/Eintöpfe, Wurstwaren, Kartoffeln, Eier**

Unsere frischen Produkte finden Sie neben unserem Bauernhof mit Hofladen und Partyservice auch auf den Wochenmärkten und Bauernmärkten der Region.

📍 Im Orth 4 | 29690 Buchholz (Aller)  
OT Marklendorf | T +49 5071 2931 | [frankgruenhagen@aol.com](mailto:frankgruenhagen@aol.com)  
[www.gruenhagen-hofladen.de](http://www.gruenhagen-hofladen.de)



## LANDWURST ROSE

**hausgemachte Wurst, Schweinefleisch, Rindfleischprodukte, Honig, Marmelade, Nudeln, Eier, Kartoffeln, Suppen/Eintöpfe**

Seit über 30 Jahren produzieren wir hausgemachte Wurstspezialitäten von Schwein, Rind und Wild in unserer eigenen Hof-Schlachtereie.

📍 Fährweg 1 | 29690 Grethem  
T +49 5164 8249 | [info@landwurst-rose.de](mailto:info@landwurst-rose.de)  
[www.landwurst-rose.de](http://www.landwurst-rose.de)



## MOOSBEERHÜTTE

**Cranberries, Heidelbeeren, Fruchtaufstriche, Liköre, Kuchen, Säfte**

Die deutsche Heimat der Cranberries in der Lüneburger Heide. Die Moosbeerhütte ist mehr als nur ein Hofverkauf. Sie ist ein Ort des Verweilens, Informierens und Kennenlernens in heimeliger Atmosphäre. Neben dem Hofladen finden Sie hier ein Hofcafé mit Außenplätzen und einen Cranberry-Lehrpfad (Schautafeln). Führung mit Verkostung möglich!

📍 Kötnerende 11 | 29690 Gilten OT Nienhagen  
T +49 5071 912160 | [info@dierking.de](mailto:info@dierking.de)  
[www.moosbeerhuette.de](http://www.moosbeerhuette.de)



## HOFLADEN HOHLS

**Spargel, Heidelbeeren, Erdbeeren, Rosenkohl, Blumenkohl, Grünkohl, Kürbisse, Saisonales Gemüse, Weihnachtsgänse, Heidekartoffeln, Geflügel, Obst**

Freuen Sie sich auf frisches Obst und Gemüse direkt vom Hof. Unser SB-Hofladen ist täglich für Sie geöffnet.

📍 Hainholzstraße 36 | 27336 Rethem (Aller)  
T +49 5165 2110 | [heikehohls@msn.com](mailto:heikehohls@msn.com)





## HOFCAFÉ LANDELEBEN

**Eier, Honig, Alkoholisches, Getränke, Wildfleisch, Geflügel, Obst, Fruchtaufstriche, Wurstwaren, Senf, Kürbisse, Kuchen, Torten**

Uriger Hofladen mit frischen Gemüse aus eigenem Anbau und tollen Produkten aus der Region. Freuen Sie sich auch auf das ganzjährig geöffnete Hofcafé und unsere Spielscheune für die kleinen Besucher.

📍 Hauptstraße 44 | 29690 Norddrehber  
[www.hofcafelandleben.de](http://www.hofcafelandleben.de)



## BLANKES MILCH- TANKSTELLE

**Nudeln, Zwiebeln, Suppen/Eintöpfe, Wurstwaren, Kartoffeln, Eier, Käse, Honig, Getränke, Schweinefleisch, Rindfleischprodukte, Obst, Gemüse**

In unserer SB-Milchtankstelle bieten wir Ihnen neben unserer frischen Milch auch ein umfangreiches Sortiment an tollen Spezialitäten aus unserer Region. Schauen Sie mal rein!

📍 Walsroder Straße 14 | 29693 Eickeloh  
T +49 152 5412037 | [emp76@gmx.de](mailto:emp76@gmx.de)



## HEIDE ARONIA

**Aronia, Aroniaprodukte**

Ob Aroniasaft, Aronia-Fruchtaufstrich oder getrocknete Aroniabeeren: Der ganzjährig geöffnete Hofladen bietet eins der umfangreichsten Aronia-Sortimente in Europa an. Das Aronia-Hofcafé verwöhnt mit hausgemachten Torten und leckerem Milch- und Joghurteis. Auch für Führungen und Verkostungen stehen wir Ihnen gern zur Verfügung.



📍 Am Varrenbruch 8 | 29690 Schwarmstedt  
T +49 5071 966 8234  
[www.heide-aronia.de](http://www.heide-aronia.de)



## BISONFARM ESSEL GBR

**Milchprodukte, Rindfleischprodukte, Wurstwaren**

Wilder Westen im Aller-Leine-Tal: In Essel lebt eine der größten Bison-Herden Deutschlands. Saisonal erhalten Sie bei uns verschiedene Edelstücke und Braten der hausgeschlachteten Bisons. Ganzjährig finden Sie bei uns Bison-Produkte wie Leberwurst und Schinken oder Burger-Pattys und Bratwurst für die Grillsaison.

📍 Kirchstraße 17 | 29690 Schwarmstedt  
T +49 5071 912330 | [info@bisonfarm-essel.de](mailto:info@bisonfarm-essel.de)  
[www.bisonfarm-essel.de](http://www.bisonfarm-essel.de)



## HEERMANN'S BLAUBEERLAND

**Heidelbeeren, Aroniaprodukte, Getränke, Liköre, Essig, Öl, Fruchtaufstriche, Wildfleisch**

Die Heimat der Heidelbeere! Stöbern Sie durch unseren Hofladen, genießen Sie leckeren Blaubeerkuchen in unserem Hofcafé oder pflücken Sie Ihre Heidelbeeren einfach selbst auf unserer Plantage in Hodenhagen. Wir freuen uns auf Sie!



📍 Grethemer Hauptstraße 35 | 29690 Grethem  
T +49 5164 9999680 | [kontakt@blaubeergarten.de](mailto:kontakt@blaubeergarten.de)  
[www.blaubeerland.de](http://www.blaubeerland.de)



## BIOHOF EILTE

**Käse, Milchprodukte, Kartoffeln, Zwiebeln**

Auf dem alten Fachwerkhof im beschaulichen Eilte an der Aller wird Landwirtschaft gelebt. Neben dem Gemüse aus eigenem Anbau können Sie sich vor allem auf die tollen Produkte der Eilte Bauernkäseerei freuen! Jede unserer Käsesorten wird ausschließlich aus der Milch unserer eigenen Tiere hergestellt. Probieren Sie auch unseren Büffelkäse!



📍 Großer Garten 6 | 29693 Ahlden OT Eilte  
[kontakt@biohof-eilte.de](mailto:kontakt@biohof-eilte.de)  
[www.biohof-eilte.de](http://www.biohof-eilte.de)





## BEERENHOF LOHSE

**Erdbeeren, Heidelbeeren,  
Himbeeren, Rhabarber**

In unserer „Beeren Bude“ am Hof finden Sie alles rund um unsere leckeren Beeren sowie Honig aus den eigenen Heidelbeerplantagen. In der Heidelbeerernte können Sie uns gerne auf unserer Selbstpflückplantage in Winsen/Aller besuchen.



📍 Rodewalder Straße 36 | 29690 Gilten OT Nienhagen  
T +49 5071 9689009 | [info@beerenhof-lohse.de](mailto:info@beerenhof-lohse.de)  
[www.beerenhof-lohse.de](http://www.beerenhof-lohse.de)



## BACKHAUS HOF

**Erdbeeren, Schinken, Honig,  
Spargel**

In der Spargelzeit finden Sie neben unserem frischen Spargel in unserem Hofladen alles, was Sie zu Ihrem Spargel-Festessen benötigen. In der Vorweihnachtszeit können Sie sich bei einem leckeren Glühwein entspannt Ihren Weihnachtsbaum aussuchen. Und übrigens: Auch unsere Damwild-Herde freut sich über Ihren Besuch!



📍 An der Marsch 4 | 29690 Gilten  
T +49 5071 912083 | [info@backhaus-hof.de](mailto:info@backhaus-hof.de)  
[www.backhaus-hof.de](http://www.backhaus-hof.de)



Gärtnerei Herbula, Soltau » Seite 23

# IHRE ORTE IM HEIDEKREIS

## Adressen und Kontakte

### BISPINGEN

Bahnhofstraße 19  
29646 Bispingen  
T +49 5194 9879690  
[info@bispingen-touristik.de](mailto:info@bispingen-touristik.de)  
[www.bispingen.de](http://www.bispingen.de)

### WIETZENDORF

Kampstraße 4  
29649 Wietzendorf  
T +49 5196 2190  
[verkehrsverein@wietzendorf.de](mailto:verkehrsverein@wietzendorf.de)  
[www.wietzendorf-touristik.de](http://www.wietzendorf-touristik.de)

### MUNSTER

Veestherrnweg 5  
29633 Munster  
T +49 5192 89980  
[info@munster-touristik.de](mailto:info@munster-touristik.de)  
[www.munster-touristik.de](http://www.munster-touristik.de)

### BAD FALLINGBOSTEL VOGELPARK-REGION

Sebastian-Kneipp-Platz 1  
29683 Bad Fallingbostel  
T +49 5162 4000  
[badfallingbostel@vogelpark-region.de](mailto:badfallingbostel@vogelpark-region.de)  
[www.vogelpark-region.de](http://www.vogelpark-region.de)

### NEUENKIRCHEN

Kirchstraße 9  
29643 Neuenkirchen  
T +49 5195 94027  
[info@heideurlaub24.de](mailto:info@heideurlaub24.de)  
[www.heideurlaub24.de](http://www.heideurlaub24.de)

### WALSRODE VOGELPARK-REGION

Lange Strasse 20  
29664 Walsrode  
T +49 5161 7897482  
[info@vogelpark-region.de](mailto:info@vogelpark-region.de)  
[www.vogelpark-region.de](http://www.vogelpark-region.de)

### SCHNEVERDINGEN

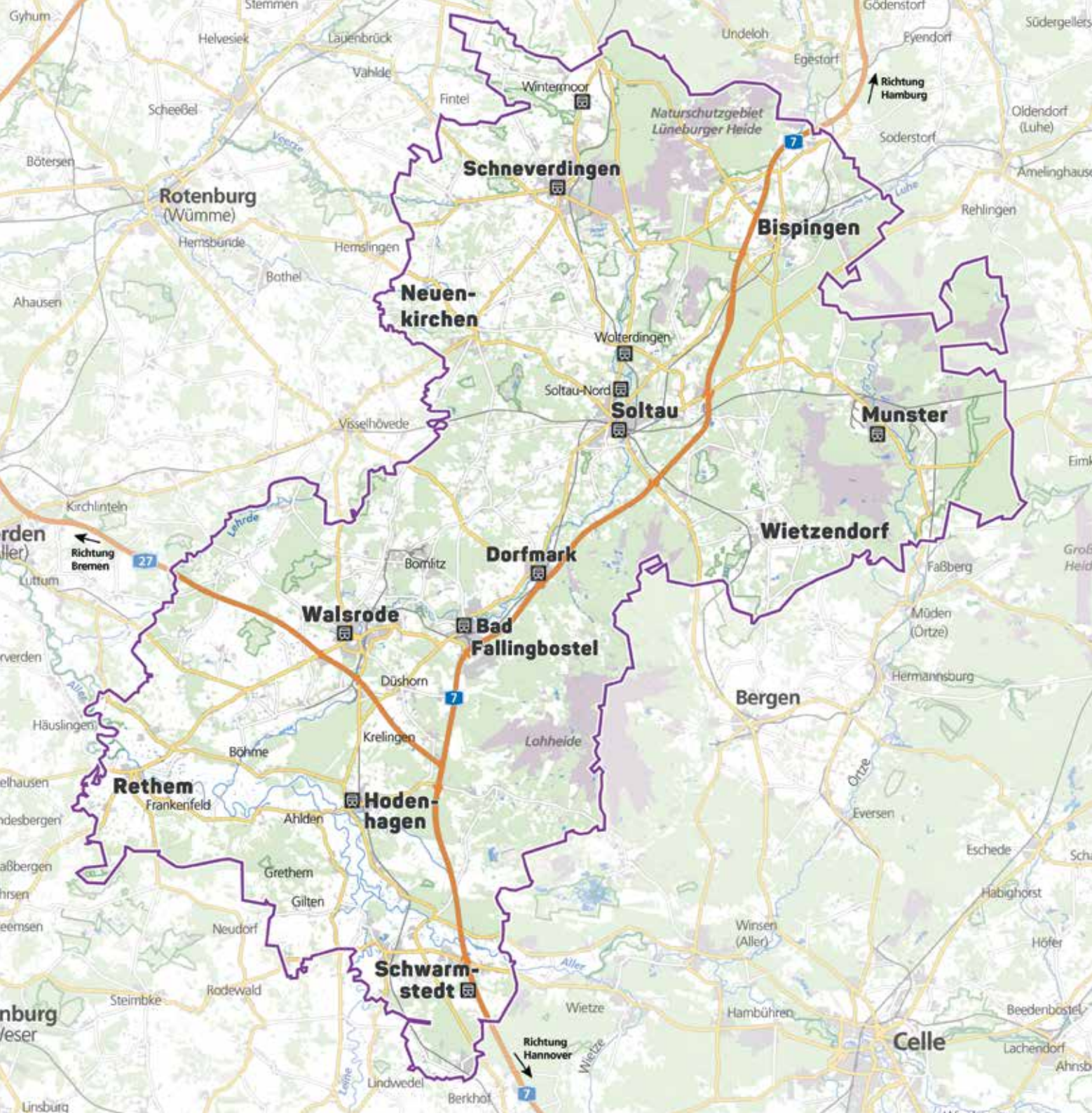
Rathauspassage 18  
29640 Schneverdingen  
T +49 5193 93810  
[touristik@schneverdingen.de](mailto:touristik@schneverdingen.de)  
[www.schneverdingen-touristik.de](http://www.schneverdingen-touristik.de)

### ALLER-LEINE-TAL

Am Markt 1  
29690 Schwarmstedt  
T +49 5071 8688  
[touristinfo@aller-leine-tal.de](mailto:touristinfo@aller-leine-tal.de)  
[www.aller-leine-tal.de](http://www.aller-leine-tal.de)

### SOLTAU

Am Alten Stadtgraben 3  
29614 Soltau  
T +49 5191 828282  
[touristik@stadt-soltau.de](mailto:touristik@stadt-soltau.de)  
[www.soltau-touristik.de](http://www.soltau-touristik.de)



**Rotenburg**  
(Wümme)

**Schneeverdingen**

**Neuen-  
kirchen**

**Soltau**

**Dorfmark**

**Walsrode**

**Bad  
Fallingbostel**

**Rethem**  
Frankenfeld

**Hodenhagen**

**Schwarm-  
stedt**

**Bismpingen**

**Munster**

**Wietzendorf**

**Bergen**

**Celle**

Naturschutzgebiet  
Lüneburger Heide

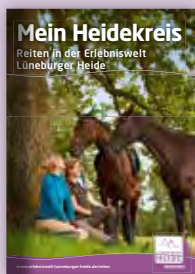
Lohheide

Richtung  
Hamburg

Richtung  
Hannover



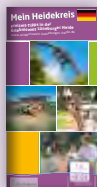
Magazin  
„Mein Heidekreis“



Reiten in der  
Erlebniswelt  
Lüneburger Heide



Wasser-  
erlebnis-  
karte



Freizeit-  
Tipps



Kunst &  
Kultur



Camping- &  
Wohnmobil-  
stellplätze



19 Wandertouren  
durch die Erlebniswelt



17 Radtouren durch  
die Erlebniswelt

# PROSPEKTE ANFORDERN



Gerne senden wir Ihnen die gewünschten Prospekte  
kostenlos zu. Prospektbestellung übers Internet:

[erlebniswelt-lueneburger-heide.de/  
prospekte](http://erlebniswelt-lueneburger-heide.de/prospekte)

