

Stimbekhof

Oberhaverbeck 2
29646 Bispingen

Tel: +49 5198 981090

moin@stimbekhof.de
<https://www.stimbekhof.de>

Informationen für Menschen mit Gehbehinderung und Rollstuhlfahrer

Die Informationen zur Barrierefreiheit wurden am 21. März 2024 im Rahmen des Systems "Reisen für Alle" erhoben.

Detailinformationen zu Treppen, Aufzügen / Treppenliften, Rampen, Automaten und speziellen Türen auf dem Weg zu einzelnen Bereichen finden Sie in der entsprechenden Kategorie.

Fotos zur Einrichtung



Stimbekhof

©Stimbekhof

Parken (Haupthaus)



Parken

©Guido Frank

Parkplatz



Parkplatz

©Guido Frank

Es ist ein Parkplatz vorhanden.

Es ist mindestens 1 Parkplatz für Menschen mit Behinderung vorhanden.

Es gibt 1 Stellplatz/-plätze für Menschen mit Behinderung.

Stellplatzbreite: 570 cm

Stellplatzlänge: 550 cm

Der Parkplatz ist von der Oberflächenbeschaffenheit her erschütterungsarm und leicht begeh- und befahrbar (z.B. Asphalt, engfugige Platten, etc.).

Entfernung des Stellplatzes/der Stellplätze für Menschen mit Behinderung zum Eingangsbereich: 20 m

Der Stellplatz / die Stellplätze für Menschen mit Behinderung ist/sind nicht gekennzeichnet.

Weg außen

Weg außen vom Parkplatz zur Rezeption



Weg außen vom Parkplatz zur Rezeption

©Guido Frank

Breite des Weges: 250 cm

Länge des Weges: 20 m

Der Weg ist von der Oberflächenbeschaffenheit her erschütterungsarm und leicht begeh- und befahrbar (z.B. Asphalt, engfugige Platten, etc.).

Maximale Längsneigung des Weges: 0 %

Maximale Längsneigung über eine Strecke von 0 m.

Weg vom Parkplatz zu Zimmer 13/15



Weg vom Parkplatz zu Zimmer 13/15

©Guido Frank

Breite des Weges: 185 cm

Länge des Weges: 50 m

Der Weg ist von der Oberflächenbeschaffenheit her erschütterungsarm und leicht begeh- und befahrbar (z.B. Asphalt, engfugige Platten, etc.).

Maximale Längsneigung des Weges: 0 %

Maximale Längsneigung über eine Strecke von 0 m.

Parkplatz Hotelgäste



Parkplatz Hotelgäste

©Guido Frank

Parkplatz groß



Parkplatz groß

©Guido Frank

Es ist ein Parkplatz vorhanden.

Es ist mindestens 1 Parkplatz für Menschen mit Behinderung vorhanden.

Es gibt 2 Stellplatz/-plätze für Menschen mit Behinderung.

Stellplatzbreite: 350 cm

Stellplatzlänge: 500 cm

Der Parkplatz ist von der Oberflächenbeschaffenheit her erschütterungsarm und leicht begeh- und befahrbar (z.B. Asphalt, engfugige Platten, etc.).

Entfernung des Stellplatzes/der Stellplätze für Menschen mit Behinderung zum Eingangsbereich: 100 m

Der Stellplatz / die Stellplätze für Menschen mit Behinderung ist/sind gekennzeichnet.

Weg vom Parkplatz zum Zimmer 17



Weg vom Parkplatz zum Zimmer 17

©Guido Frank



Weg vom Parkplatz zum Zimmer 17

©Guido Frank

Breite des Weges: 350 cm

Länge des Weges: 50 m

Der Weg ist von der Oberflächenbeschaffenheit her nicht erschütterungsarm und leicht begeh- und befahrbar (z.B. Asphalt, engfugige Platten, etc.).

Maximale Längsneigung des Weges: 0 %

Maximale Längsneigung über eine Strecke von 0 m.

Anmerkungen für den Gast: Neigung Kopfsteinpflaster bis zu 18 %

ÖPNV

Heideshuttle

Im Sommer fährt ein Heideshuttle.

Eingang



Eingang

©Guido Frank



Eingang

©Stimbekhof

Eingangsbereich



Eingangsbereich

©Guido Frank

Der Eingang / Zugang ins Gebäude ist stufenlos möglich.

Eingangstür

Lichte Breite des Durchgangs: 80 cm

Art der Tür: Einflügel

Die Tür wird mit eigenem Kraftaufwand geöffnet.

BREITE der kleineren Bewegungsfläche vor/hinter der Tür: 200 cm

TIEFE der kleineren Bewegungsfläche vor/hinter der Tür: 200 cm

Höhe der Türschwelle: 2 cm

Weg außen vom Parkplatz zur Rezeption



Weg außen vom Parkplatz zur Rezeption

©Guido Frank

Breite des Weges: 250 cm

Länge des Weges: 20 m

Der Weg ist von der Oberflächenbeschaffenheit her erschütterungsarm und leicht begeh- und befahrbar (z.B. Asphalt, engfugige Platten, etc.).

Maximale Längsneigung des Weges: 0 %

Maximale Längsneigung über eine Strecke von 0 m.

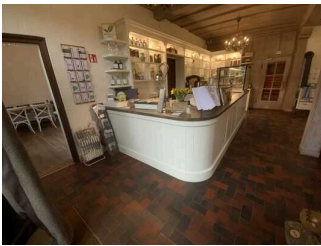
Rezeption



Rezeption

©Guido Frank

Rezeption



Rezeption

©Guido Frank

BREITE der Bewegungsfläche vor dem Schalter/Tresen/der Kasse: 205 cm

TIEFE der Bewegungsfläche vor dem Schalter/Tresen/der Kasse: 207 cm

Der Schalter/Tresen/die Kasse ist an der höchsten Stelle 95 cm hoch.

Der Schalter/Tresen/die Kasse ist an der niedrigsten Stelle 95 cm hoch.

Es ist eine andere, gleichwertige Kommunikationsmöglichkeit im Sitzen vorhanden.

Frühstücks- und Speiseraum

BREITE des Raums: 6 m

TIEFE des Raums: 6 m

Breite des schmalsten Durchgangs im Raum: 200 cm

Es sind Sitzgelegenheiten vorhanden.

Weg außen vom Parkplatz zur Rezeption



Weg außen vom
Parkplatz zur
Rezeption

©Guido Frank

Breite des Weges: 250 cm

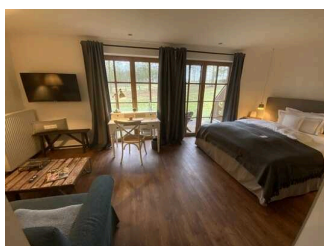
Länge des Weges: 20 m

Der Weg ist von der Oberflächenbeschaffenheit her erschütterungsarm und leicht begeh- und befahrbar (z.B. Asphalt, engfugige Platten, etc.).

Maximale Längsneigung des Weges: 0 %

Maximale Längsneigung über eine Strecke von 0 m.

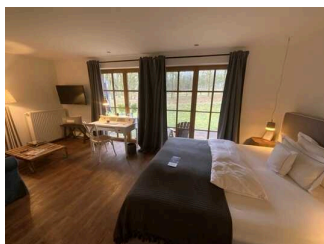
Zimmer 17



Zimmer 17

©Guido Frank

Schlafraum



Schlafraum

©Guido Frank

Tür zum Schlafraum

Lichte Breite des Durchgangs: 82 cm

Art der Tür: Einflügel

Die Tür wird mit eigenem Kraftaufwand geöffnet.

Die kleinere Bewegungsfläche vor/hinter der Tür ist 110 cm tief und 100 cm breit.

Höhe der Türschwelle: 0 cm

Zimmertyp: Doppelzimmer

BREITE der Bewegungsfläche vor wesentlichen, immobilen (feststehenden) Einrichtungsgegenständen (z.B. Schrank): 180 cm

TIEFE der Bewegungsfläche vor wesentlichen, immobilen (feststehenden) Einrichtungsgegenständen (z.B. Schrank): 200 cm

Breite des schmalsten Durchgangs im Schlafraum: 110 cm

BREITE der Bewegungsfläche links neben dem Bett: 52 cm

TIEFE der Bewegungsfläche links neben dem Bett: 260 cm

BREITE der Bewegungsfläche rechts neben dem Bett: 60 cm

TIEFE der Bewegungsfläche rechts neben dem Bett: 350 cm

Das Bett ist auf einer Längsseite in seiner gesamten Tiefe unterfahrbar.

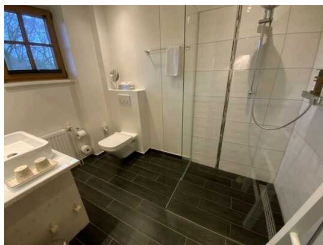
Das Bett ist in einer Höhe von 20 cm unterfahrbar.

Maximale Höhe des Bettes: 60 cm

Breite des Bettes: 180 cm

Es gibt insgesamt 1 barrierefrei konzipierte Zimmer im Betrieb.

Badezimmer



Badezimmer

©Guido Frank

Tür zum Badezimmer

Lichte Breite des Durchgangs: 70 cm

Art der Tür: Einflügel

Die Tür wird mit eigenem Kraftaufwand geöffnet.

Die kleinere Bewegungsfläche vor/hinter der Tür ist 100 cm tief und 135 cm breit.

Höhe der Türschwelle: 0 cm

Die Tür öffnet nach außen.

WC

Tiefe der WC-Schüssel: 54 cm

BREITE der Bewegungsfläche links neben dem WC: 26 cm

TIEFE der Bewegungsfläche links neben dem WC: 54 cm

BREITE der Bewegungsfläche rechts neben dem WC: 90 cm

TIEFE der Bewegungsfläche rechts neben dem WC: 54 cm

BREITE der Bewegungsfläche vor dem WC: 160 cm

TIEFE der Bewegungsfläche vor dem WC: 60 cm

Höhe des Toilettensitzes: 42 cm

Es gibt keinen Haltegriff links vom WC.

Es gibt keinen Haltegriff rechts vom WC.

Waschbecken

BREITE der Bewegungsfläche vor dem Waschbecken: 160 cm

TIEFE der Bewegungsfläche vor dem Waschbecken: 60 cm

Höhe des Waschbeckens (Oberkante vorne): 94 cm

Das Waschbecken ist nicht unterfahrbar.

Der Spiegel ist im Stehen und Sitzen einsehbar.

Dusche

Höhenunterschied zwischen der Oberkante Duschplatz/Duschwanne und dem angrenzenden Bodenbereich: 3 cm

BREITE der Bewegungsfläche in der Dusche: 92 cm

TIEFE der Bewegungsfläche in der Dusche: 110 cm

Es ist ein Duschsitz vorhanden oder kann bei Bedarf bereitgestellt werden (fest installiert, klappbar, einhängbar oder mobil und stabil).

Es sind keine Haltegriffe in der Dusche vorhanden.

Höhe der Duscharmatur: 122 cm

Es ist kein Alarmauslöser (Schnur, Knopf) vorhanden.

Terrasse



Terrasse/Balkon

©Guido Frank

Tür zur Terrasse / zum Balkon

Lichte Breite des Durchgangs: 160 cm

Art der Tür: Zweiflügel

Die Tür wird mit eigenem Kraftaufwand geöffnet.

BREITE der kleineren Bewegungsfläche vor/hinter der Tür: 73 cm

TIEFE der kleineren Bewegungsfläche vor/hinter der Tür: 200 cm

Höhe der Türschwelle: 15 cm

Der Balkon / die Terrasse ist von der Oberflächenbeschaffenheit her erschütterungsarm und leicht begeh- und befahrbar (z.B. Asphalt, engfugige Platten, etc.).

Die Terrasse / der Balkon ist etwa 5 m x 2 m groß (Tiefe x Breite).

Der schmalsten Durchgangs auf der Terrasse / dem Balkon ist 200 cm breit.

Tisch

Es ist kein unterfahrbarer Tisch vorhanden.

Stufe vor der Tür



Stufe vor der Tür

©Guido Frank

Vorhandene Schwellen/Stufen: 1

Höhe der Schwellen/Stufen: 18 cm

Die Treppe hat gerade Läufe.

Die Treppe hat keinen Handlauf.

Tür zu Zimmer 17/18



Tür zu Zimmer 17/18

©Guido Frank

Lichte Breite des Durchgangs: 82 cm

Art der Tür: Einflügel

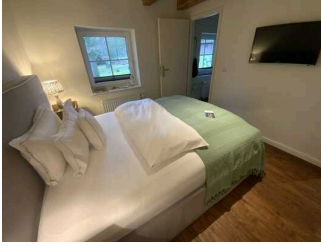
Die Tür wird mit eigenem Kraftaufwand geöffnet.

BREITE der kleineren Bewegungsfläche vor/hinter der Tür: 110 cm

TIEFE der kleineren Bewegungsfläche vor/hinter der Tür: 100 cm

Höhe der Türschwelle: 2 cm

Zimmer 13



Zimmer 13

©Guido Frank

Schlafräum



Schlafräum

©Guido Frank

Tür zum Schlafräum

Lichte Breite des Durchgangs: 81 cm

Art der Tür: Einflügel

Die Tür wird mit eigenem Kraftaufwand geöffnet.

Die kleinere Bewegungsfläche vor/hinter der Tür ist 106 cm tief und 130 cm breit.

Höhe der Türschwelle: 0 cm

Zimmertyp: Doppelzimmer

BREITE der Bewegungsfläche vor wesentlichen, immobilen (feststehenden) Einrichtungsgegenständen (z.B. Schrank): 250 cm

TIEFE der Bewegungsfläche vor wesentlichen, immobilen (feststehenden) Einrichtungsgegenständen (z.B. Schrank): 98 cm

Breite des schmalsten Durchgangs im Schlafräum: 73 cm

BREITE der Bewegungsfläche links neben dem Bett: 98 cm

TIEFE der Bewegungsfläche links neben dem Bett: 250 cm

BREITE der Bewegungsfläche rechts neben dem Bett: 54 cm

TIEFE der Bewegungsfläche rechts neben dem Bett: 250 cm

Das Bett ist auf einer Längsseite in seiner gesamten Tiefe unterfahrbar.

Das Bett ist in einer Höhe von 20 cm unterfahrbar.

Maximale Höhe des Bettes: 60 cm

Breite des Bettes: 160 cm

Es gibt insgesamt 1 barrierefrei konzipierte Zimmer im Betrieb.

Badezimmer 13



Badezimmer 13

©Guido Frank

Tür zum Badezimmer

Lichte Breite des Durchgangs: 70 cm

Art der Tür: Einflügel

Die Tür wird mit eigenem Kraftaufwand geöffnet.

Die kleinere Bewegungsfläche vor/hinter der Tür ist 70 cm tief und 190 cm breit.

Höhe der Türschwelle: 1 cm

Die Tür öffnet nach außen.

WC

Tiefe der WC-Schüssel: 54 cm

BREITE der Bewegungsfläche links neben dem WC: 17 cm

TIEFE der Bewegungsfläche links neben dem WC: 54 cm

BREITE der Bewegungsfläche rechts neben dem WC: 26 cm

TIEFE der Bewegungsfläche rechts neben dem WC: 54 cm

BREITE der Bewegungsfläche vor dem WC: 190 cm

TIEFE der Bewegungsfläche vor dem WC: 64 cm

Höhe des Toilettensitzes: 45 cm

Es gibt keinen Haltegriff links vom WC.

Es gibt keinen Haltegriff rechts vom WC.

Waschbecken

BREITE der Bewegungsfläche vor dem Waschbecken: 190 cm

TIEFE der Bewegungsfläche vor dem Waschbecken: 83 cm

Höhe des Waschbeckens (Oberkante vorne): 87 cm

Das Waschbecken ist nicht unterfahrbar.

Der Spiegel ist im Stehen und Sitzen einsehbar.

Dusche

Höhenunterschied zwischen der Oberkante Duschplatz/Duschwanne und dem angrenzenden Bodenbereich: 0 cm

BREITE der Bewegungsfläche in der Dusche: 136 cm

TIEFE der Bewegungsfläche in der Dusche: 84 cm

Es ist ein Duschsitz vorhanden oder kann bei Bedarf bereitgestellt werden (fest installiert, klappbar, einhängbar oder mobil und stabil).

Es sind keine Haltegriffe in der Dusche vorhanden.

Höhe der Duscharmatur: 118 cm

Es ist kein Alarmauslöser (Schnur, Knopf) vorhanden.

Weg vom Parkplatz zu Zimmer 13/15



Weg vom Parkplatz zu
Zimmer 13/15

©Guido Frank

Breite des Weges: 185 cm

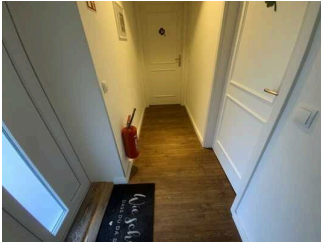
Länge des Weges: 50 m

Der Weg ist von der Oberflächenbeschaffenheit her erschütterungsarm und leicht begeh- und befahrbar (z.B. Asphalt, engfugige Platten, etc.).

Maximale Längsneigung des Weges: 0 %

Maximale Längsneigung über eine Strecke von 0 m.

Flur vor Zimmer 13/15



Flur vor Zimmer 13/15

©Guido Frank

Länge des Flurs/Weges/Ganges: 3 m

Mindestbreite des Flurs/Weges/Ganges: 103 cm

Die Breite des Weges/Flures ist nicht eingeschränkt.

Tür zu Zimmer 13 /15



Tür zu Zimmer 13 /15

©Guido Frank

Lichte Breite des Durchgangs: 84 cm

Art der Tür: Einflügel

Die Tür wird mit eigenem Kraftaufwand geöffnet.

BREITE der kleineren Bewegungsfläche vor/hinter der Tür: 103 cm

TIEFE der kleineren Bewegungsfläche vor/hinter der Tür: 200 cm

Höhe der Türschwelle: 6 cm

Zimmer 15



Zimmer 15

©Guido Frank

Zimmer 15



Zimmer 15

©Guido Frank

Tür zum Schlafräum

Lichte Breite des Durchgangs: 81 cm

Art der Tür: Einflügel

Die Tür wird mit eigenem Kraftaufwand geöffnet.

Die kleinere Bewegungsfläche vor/hinter der Tür ist 98 cm tief und 210 cm breit.

Höhe der Türschwelle: 0 cm

Zimmertyp: Doppelzimmer

BREITE der Bewegungsfläche vor wesentlichen, immobilen (feststehenden) Einrichtungsgegenständen (z.B. Schrank): 126 cm

TIEFE der Bewegungsfläche vor wesentlichen, immobilen (feststehenden) Einrichtungsgegenständen (z.B. Schrank): 247 cm

Breite des schmalsten Durchgangs im Schlafräum: 70 cm

BREITE der Bewegungsfläche links neben dem Bett: 126 cm

TIEFE der Bewegungsfläche links neben dem Bett: 247 cm

BREITE der Bewegungsfläche rechts neben dem Bett: 50 cm

TIEFE der Bewegungsfläche rechts neben dem Bett: 321 cm

Das Bett ist nicht auf einer Längsseite in seiner gesamten Tiefe und in einer Höhe von mind. 15 cm unterfahrbar.

Maximale Höhe des Bettes: 60 cm

Breite des Bettes: 160 cm

Es gibt insgesamt 1 barrierefrei konzipierte Zimmer im Betrieb.

Badezimmer 15



Badezimmer 15

©Guido Frank



Badezimmer 15

©Guido Frank

Tür zum Badezimmer

Lichte Breite des Durchgangs: 72 cm

Art der Tür / des Durchgangs: Sonstige

Die Tür wird mit eigenem Kraftaufwand geöffnet.

Die kleinere Bewegungsfläche vor/hinter der Tür ist 200 cm tief und 103 cm breit.

Höhe der Türschwelle: 0 cm

Die Tür öffnet zur Seite (Raumspartüren, Schiebetüren).

WC

Tiefe der WC-Schüssel: 54 cm

BREITE der Bewegungsfläche links neben dem WC: 31 cm

TIEFE der Bewegungsfläche links neben dem WC: 54 cm

BREITE der Bewegungsfläche rechts neben dem WC: 46 cm

TIEFE der Bewegungsfläche rechts neben dem WC: 54 cm

BREITE der Bewegungsfläche vor dem WC: 116 cm

TIEFE der Bewegungsfläche vor dem WC: 36 cm

Höhe des Toilettensitzes: 45 cm

Es gibt keinen Haltegriff links vom WC.

Es gibt keinen Haltegriff rechts vom WC.

Waschbecken

BREITE der Bewegungsfläche vor dem Waschbecken: 175 cm

TIEFE der Bewegungsfläche vor dem Waschbecken: 130 cm

Höhe des Waschbeckens (Oberkante vorne): 90 cm

Das Waschbecken ist nicht unterfahrbar.

Der Spiegel ist im Stehen und Sitzen einsehbar.

Dusche

Höhenunterschied zwischen der Oberkante Duschplatz/Duschwanne und dem angrenzenden Bodenbereich: 17 cm

BREITE der Bewegungsfläche in der Dusche: 93 cm

TIEFE der Bewegungsfläche in der Dusche: 100 cm

Es ist ein Duschsitz vorhanden oder kann bei Bedarf bereitgestellt werden (fest installiert, klappbar, einhängbar oder mobil und stabil).

Es sind keine Haltegriffe in der Dusche vorhanden.

Höhe der Duscharmatur: 108 cm

Es ist kein Alarmauslöser (Schnur, Knopf) vorhanden.

Weg vom Parkplatz zu Zimmer 13/15



Weg vom Parkplatz zu
Zimmer 13/15

©Guido Frank

Breite des Weges: 185 cm

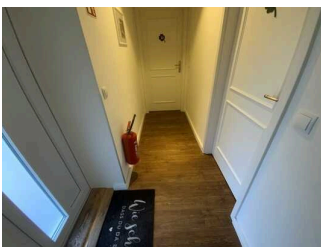
Länge des Weges: 50 m

Der Weg ist von der Oberflächenbeschaffenheit her erschütterungsarm und leicht begeh- und befahrbar (z.B. Asphalt, engfugige Platten, etc.).

Maximale Längsneigung des Weges: 0 %

Maximale Längsneigung über eine Strecke von 0 m.

Flur vor Zimmer 13/15



Flur vor Zimmer 13/15

©Guido Frank

Länge des Flurs/Weges/Ganges: 3 m

Mindestbreite des Flurs/Weges/Ganges: 103 cm

Die Breite des Weges/Flures ist nicht eingeschränkt.

Speiseraum / Restaurant



Speiseraum /
Restaurant

©Guido Frank



Speiseraum /
Restaurant

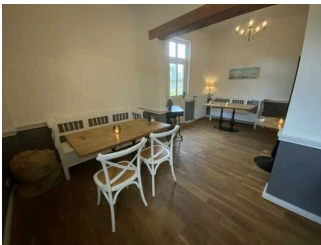
©Stimbekhof



Speiseraum /
Restaurant

©Stimbekhof

Speiseraum



Speiseraum

©Guido Frank



Speiseraum

©Guido Frank



Speiseraum

©Guido Frank

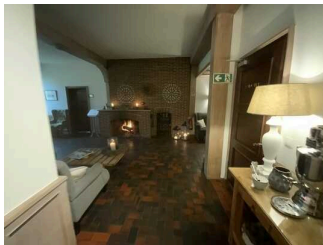
Breite des schmalsten Durchgangs im Raum: 200 cm

Es sind unterfahrbare Tische (Maximalhöhe 80 cm, Unterfahrbarekeit in einer Höhe von 67 cm und einer Tiefe von 30 cm) vorhanden.

Öffentliches WC

Öffentliches WC

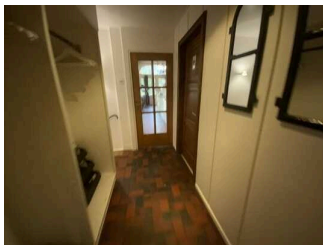
Kaminzimmer



Kaminzimmer

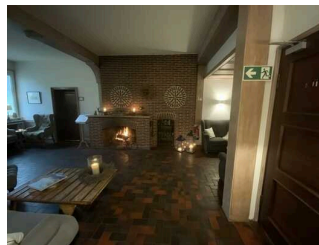
©Guido Frank

Kaminraum



Kaminraum

©Guido Frank



Kaminraum

©Guido Frank

Tür zum Raum

Lichte Breite des Durchgangs: 82 cm

Art der Tür: Einflügel

BREITE der kleineren Bewegungsfläche vor/hinter der Tür: 110 cm

TIEFE der kleineren Bewegungsfläche vor/hinter der Tür: 300 cm

Höhe der Türschwelle: 0 cm

BREITE des Raums: 7 m

TIEFE des Raums: 3 m

Breite des schmalsten Durchgangs im Raum: 250 cm

Es sind Sitzgelegenheiten vorhanden.

Wege im EG

Länge des Flurs/Weges/Ganges: 10 m

Mindestbreite des Flurs/Weges/Ganges: 200 cm

Vorhandene Durchgänge sind mindestens 88 cm breit.

Teezimmer



Teezimmer

©Guido Frank

Teeraum



Teeraum

©Guido Frank

Tür zum Raum

Lichte Breite des Durchgangs: 82 cm

Art der Tür: Einflügel

Die Tür wird mit eigenem Kraftaufwand geöffnet.

BREITE der kleineren Bewegungsfläche vor/hinter der Tür: 250 cm

TIEFE der kleineren Bewegungsfläche vor/hinter der Tür: 250 cm

Höhe der Türschwelle: 0 cm

BREITE des Raums: 4 m

TIEFE des Raums: 10 m

Breite des schmalsten Durchgangs im Raum: 200 cm

Es sind Sitzgelegenheiten vorhanden.

Wege im EG

Länge des Flurs/Weges/Ganges: 10 m

Mindestbreite des Flurs/Weges/Ganges: 200 cm

Vorhandene Durchgänge sind mindestens 88 cm breit.

Lesezimmer



Lesezimmer

©Guido Frank

Leseraum



Leseraum

©Guido Frank

Tür zum Raum

Lichte Breite des Durchgangs: 84 cm

Art der Tür: Einflügel

Die Tür wird mit eigenem Kraftaufwand geöffnet.

BREITE der kleineren Bewegungsfläche vor/hinter der Tür: 200 cm

TIEFE der kleineren Bewegungsfläche vor/hinter der Tür: 200 cm

Höhe der Türschwelle: 0 cm

BREITE des Raums: 4 m

TIEFE des Raums: 8 m

Breite des schmalsten Durchgangs im Raum: 300 cm

Es sind Sitzgelegenheiten vorhanden.

Wege im EG

Länge des Flurs/Weges/Ganges: 10 m

Mindestbreite des Flurs/Weges/Ganges: 200 cm

Vorhandene Durchgänge sind mindestens 88 cm breit.

Hilfsmittel

Alarm/Hilfsmittel

Assistenzhunde (Begleithunde, Blindenführhunde etc.) dürfen in alle relevanten Bereiche/Räume des Betriebes/Angebotes mitgebracht werden.