

TOP Suonenwanderung Bärgeri

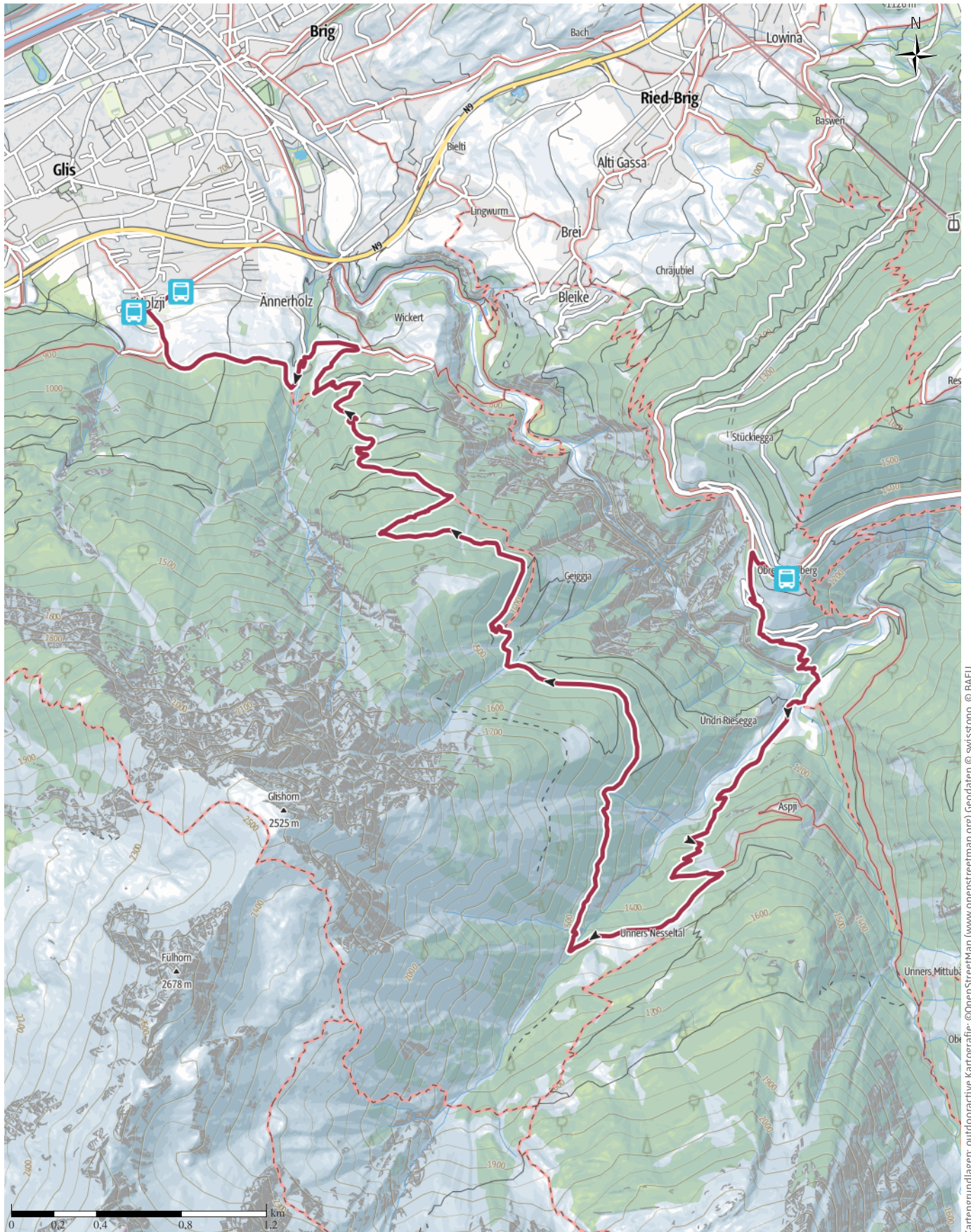
↔ 11,5km

🕒 4:30h

▲ 519m

▼ 1058m

Schwierigkeit schwer



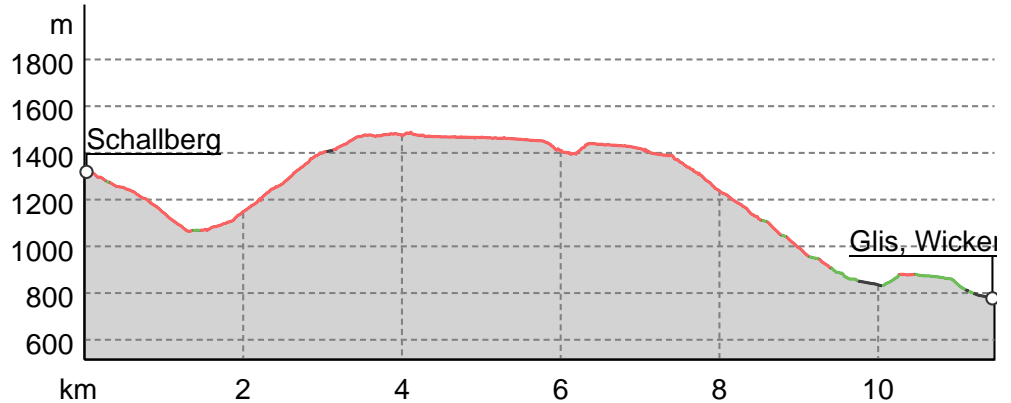
Kartengrundlagen: outdooractive Kartografie; ©OpenStreetMap (www.openstreetmap.org) Geodaten © swisstopo, © BAFU

TOP Suonenwanderung Bärgeri

Wegart

Weg	1,7km
Pfad	9km
Straße	0,8km

Höhenprofil



Tourdaten

Wanderung

Strecke	↔ 11,5 km
Dauer	🕒 4:30 h
Aufstieg	⬆ 519 m
Abstieg	⬇ 1058 m

Schwierigkeit schwer

Kondition ●●●●●●●●

Technik ●●●●●●●●

Höhenlage

Beste Jahreszeit

JAN	FEB	MÄR
APR	MAI	JUN
JUL	AUG	SEP
OKT	NOV	DEZ

Bewertungen

Autoren ●●●●●●

Erlebnis ●●●●●●

Landschaft ●●●●●●

Weitere Tourdaten

Eigenschaften

mit Bahn und Bus erreichbar	aussichtsreich
geologische Highlights	Geheimtipp
Streckentour	kulturell / historisch

Auszeichnungen

👨👩👧👦 familienfreundlich



Quelle
Brig Simplon Tourismus AG
 Bahnhofstrasse 2
 3900 Brig-Glis
 Telefon +41 27 921 60 30
 Fax
 info@brig-simplon.ch
 http://www.brig-simplon.ch

Seit dem Jahr des Wasser 2003 fließt wieder jeden Sommer kristallklares Wasser durch die Suone Bärgeri vom Nesselstal nach Brig. Erleben Sie die

Geschichte des Wasser hautnah mit.

Von Schallberg (Haltestelle) wandern Sie zum Grund hinunter, wo sich Ganterbach, Taferna und Nesselbach zur Saltina vereinigen. Beim Undre Schallberg kreuzen Sie den Verlauf einer anderen, stillgelegten Suone, der Breieri. Vom Grund steigen Sie zur Alp Unners Nesselstal auf, wo die Bärgeri beginnt. Der Suone entlang wandern Sie bis zum Wurzukapälli und steigen zum Endpunkt der Suone im Wickert ab. Vom Wickert erreichen Sie das Holzji (Haltestelle).

Die Bärgeri-Suone beginnt beim Nesselbach und wird somit von ihm gespiesen. Von dort fließt sie an der Flanke des Glishorns in Richtung Brig. Die Bärgeri ist eine sehr alte Suone: Schon im Jahr 1327 war sie bekannt. Ab 1930 verlegte man die Suone in Röhren. 1993 wurde sie stillgelegt und erst 2003 restauriert. Seither fließt die Bärgeri im Sommer wieder über längere Strecken in einem offenen Kanal. Auf zwei Teilstücken wurden Holzkännel in traditioneller Bauweise verlegt. Entlang des Weges finden Sie Informationstafeln zur Geschichte der Suone.

Mehr Infos

TOP Suonenwanderung Bärgeri**Autorentipp**

Informieren Sie sich an den zahlreichen Tafeln über die Suonen im Wallis, deren Bedeutung und Wichtigkeit in den vergangenen Jahrhunderten.

Sicherheitshinweise

Die Wanderung erfolgt auf eigene Verantwortung. Versicherungen sind Sache des Wanderers.

Ausrüstung

Eine der Witterung angepasste Ausrüstung ist unabdingbar. Für alle Wanderungen werden dringend gute, feste Bergschuhe empfohlen.

Informationsmaterial**Karte**

Wanderkarten sind im Tourismusbüro Brig erhältlich.

Literatur

Weitere Informationen auf der Webseite des Suonenmuseums: Eintrag Bärgeri

Hier gehts zum Flyer

Weitere Infos und Links

www.brig-simplon.ch

Wegbeschreibung**Start der Tour**

Schallberg, Postautohaltestelle

Koordinaten:

DG: 46.293835, 8.023131

GMS: 46°17'37.8"N 8°01'23.3"E

UTM: 32T 424760 5127159

w3w: ///schatz.gängig.fahrwege

Ende der Tour

Holzji, Postautohaltestelle

Wegbeschreibung

Schallberg - Grund - Unners Nesseltal - Nesselbach - Haselbode - Suone Bärgeri - Wurzukapälli - Holzji

Weglogo**Anreise**

Diese Tour ist gut mit Bahn und Bus erreichbar.

Öffentliche Verkehrsmittel

Schallberg ist bequem mit dem Postauto ab Brig erreichbar. Im Holzji, am Ende der Wanderung, haben Sie Anschluss auf den Ortsbus oder können bis zum Bahnhof in Brig wandern.

Anfahrt

Mit dem Postauto ab Brig bis Schallberg.

Parken

In Brig stehen Parkplätze zur Verfügung.

Interessante Punkte

„Tipp des Autors“

 Bushaltestelle

1 Schallberg

Quelle: Bundesbehörden der Schweizerischen Eidgenossenschaft



„Tipp des Autors“

 Bushaltestelle

2 Glis, Wickert

Quelle: Bundesbehörden der Schweizerischen Eidgenossenschaft



„Tipp des Autors“

 Bushaltestelle

3 Glis, Holzji

Quelle: Bundesbehörden der Schweizerischen Eidgenossenschaft

Tour zum Mitnehmen für iPhone und Android

QR-Code scannen und diese Tour offline speichern, mit Freunden teilen und mehr ...