

# ART *praxis*

*Liebe Freunde und Freundinnen der Musik und Kunst,*  
Das neue ARTpraxis-Programm bis Oktober 2022 ist da:

## **7 Konzerte REIHE KONZERTE FÜR MORGEN**

### **Querflöten-Kurse**

### **Ausstellungen**

### **Seminare zu "Mensch, Musik und Kunst"**

Hier kommt per Newsletter die Übersicht. Alle genauen Infos bei mir persönlich und auf der neuen Webseite, diese jetzt nutzerfreundlich und mit **praktischem Veranstaltungskalender!** *Herzliche Grüße, Ulrike Lentz*

## **REIHE KONZERTE FÜR MORGEN Mai - Oktober 2022**

21.05. 19:00 Guerilla Jazz  
Landeck / Grau / Bonica



26.06.16:00  
Wie klingt Schnittlauch?  
Lentz / Brummelte

03.07. 17:00 Querflötenmusik  
Gartenkonzert

10.07. 17:00 Stephanie Wagner,  
Jazzflötistin (Mainz)



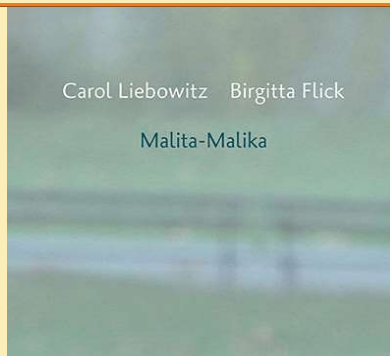
24.09. 18:30 JUST MAGIC  
Musik- und Feuershow vor dem NPZ  
Habichtswald

Feuer: Kreiker / Schulte |  
Musik: Lentz / Moddrow (Kassel)



01.10. 19:00  
Carol Liebowitz und Birgitta Flick |  
LEO RECORDS LR838

Carol Liebowitz Birgitta Flick  
Malita-Malika



21.10. 19:00  
Wilson Novitzki, Gitarre

## QUERFLÖTE

QUERFLÖTEN-SCHNUPPERTAGE:  
6.5. ARTpraxis  
3.6. Kulturbunker Kassel  
1.7. Kulturbunker Kassel  
8.7. ARTpraxis  
je 13:30-19:00

für alle Interessierten, Terminvereinbarung  
ab 25.04.

Querflöten- Ensembleprojekt  
Flute-Band

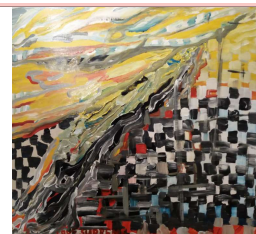
Oktober bis Januar mit Abschlußkonzert im  
Glasmuseum Immenhausen  
Vorspiel: Fr. 23.9. / 17:30 - 20:30 Uhr  
6 Probentermine Sa. 1.10. / 15.10. / 5.11. / 19.11. /  
3.12. und 17.12. jeweils 11:00 - 13:00 Uhr  
Generalprobe Sa. 14.1., 11:00 -13:00 Uhr  
Konzert 15.1., 16:00 Uhr, Glasmuseum Immenhausen

## AUSSTELLUNGEN

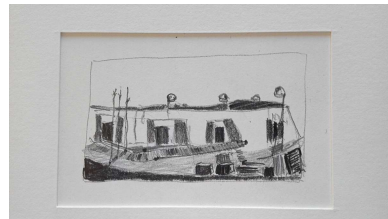
Ständig: "Das kleine Museum":  
Familiensammlung



13.05. 18:30-20:00 Vernissage  
Ulrike Lentz  
Malerei und Zeichnung  
13.05.-15.07.



17.09. 18:30-20:00 Vernissage  
Eckard M. Burk  
Zeichnung-Malerei-Plastik-Szenischer  
Raum  
17.09. -27.11.



### Seminare, Workshops, Kurse

<p>"Klang trifft Farbe" 02.05.-04.07. immer Montags 19:00-21:00</p>	<p>Improvisation mit Klang und Farbe, inspiriert von Action Painting und Freier Improvisationsmusik. Für Einzelpersonen und Kleingruppen. Mit Ulrike Lentz</p>
<p>21.05. 10:00-17:00 "Ankommen" Ein Tag mit Bewegung - Klang - Farbe</p>	<p>Durchatmen, sich Zeit nehmen, Wahrnehmung öffnen, raus aus dem „Es-vorher-schon-wissen-müssen“, bereit sein mich überraschen zu lassen. M.Challier, R.Hackländer, U.Lentz</p>
<p>18.09. 10:00-17:00 Natur und Kunst</p>	<p>Tagesseminar mit Eckard M.Burk</p> <p>Kunst und Natur nähern sich in diesem Workshop beständig einander an. Diese spannende Wechselbeziehung aus unterschiedlichen Blickwinkeln zu betrachten, bildet den Ausgangspunkt für unsere Arbeit. Bei kleiner Wanderung am Dörnberg nutzen wir Stellen unseres Weges als naturnahes Atelier. Die skizzenhaft gesammelten Eindrücke werden durch am Wegrand Gefundenes ergänzt.</p> <p>Nach der Wanderung werden in der ARTpraxis kleine, persönliche Land-Art-Kunstwerke kreiert wie z.B. Collagen oder Reihungen.</p>

*Wir danken den KooperationspartnerInnen und Sponsoren: Landkreis Kassel, Kasseler Sparkasse, VHS Kassel, Gemeinde Zierenberg, TAG Habichtswald, Glasmuseum Immenhausen, NPZ Habichtswald.*

[Read more about: ARTpraxis](#)

- Die ARTpraxis liegt am Bahnhof Zierenberg, 20 Minuten mit RB oder KFZ von Kassel, 10 Fussminuten zum Premiumwanderweg und Naturschutzgebiet.
- **Neu: Ferienwohnung für 1-3 Personen**
- Studiowohnung, Atelier, Probenraum

[Read more about Ferienwohnung](#)

Wenn Ihnen der Newsletter gefallen hat, der den bisherigen E-mail-Newsletter nun ablöst, brauchen Sie nichts weiter zu tun.  
Anderenfalls klicken Sie bitte einfach unten den Link.

Wird diese Nachricht nicht richtig dargestellt, klicken Sie bitte **hier**.

ARTpraxis  
Musik- und Kunstatelier  
Ulrike Lentz  
Helfensteiner Straße 9  
34289 Zierenberg  
Deutschland

05606-5638877  
Lentz@artpraxis.eu  
www.artpraxis.eu  
Tax ID: USt-IdNr. 51 403 726 904

Wenn Sie diese E-Mail (an: {EMAIL}) nicht mehr empfangen möchten, können Sie diese **hier** kostenlos abbestellen.

