

## Soltau-Touristik

Am Alten Stadtgraben 3  
29614 Soltau

Tel: +49 5191 828282

touristik@stadt-soltau.de  
<https://www.soltau-touristik.de/de/>

## Informationen für Gäste mit kognitiven Beeinträchtigungen

Die Informationen zur Barrierefreiheit wurden am 21. Juni 2024 im Rahmen des Systems "Reisen für Alle" erhoben.

### Fotos zur Einrichtung

---



Soltau-Touristik

©Guido Frank

---

### Parken

---



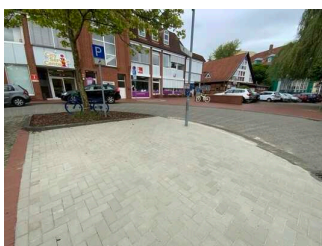
Parken

©Guido Frank

---

### Parkplatz

---



Parkplatz

©Guido Frank

---

Es ist ein Parkplatz vorhanden.

---

Es ist mindestens 1 Parkplatz für Menschen mit Behinderung vorhanden.

Es gibt 1 Stellplatz/-plätze für Menschen mit Behinderung.

Stellplatzbreite: 350 cm

Stellplatzlänge: 500 cm

Entfernung des Stellplatzes/der Stellplätze für Menschen mit Behinderung zum Eingangsbereich: 100 m

Der Stellplatz / die Stellplätze für Menschen mit Behinderung ist/sind gekennzeichnet.

## Weg vom Parkplatz zum Eingang

Das Ziel des Weges ist in Sichtweite.

## Eingang

---



Eingang

©Guido Frank

---

## Eingangsbereich

---



Eingangsbereich

©Guido Frank

---

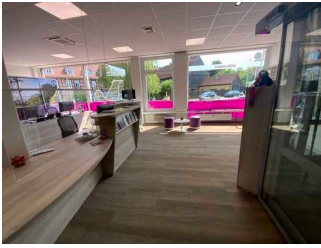
Name bzw. Logo des Betriebes/der Einrichtung sind von außen klar erkennbar.

## Weg vom Parkplatz zum Eingang

Das Ziel des Weges ist in Sichtweite.

# Kundenraum

---



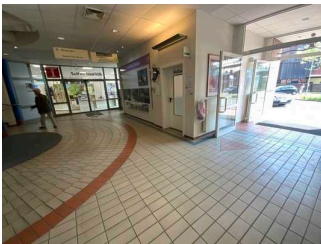
Kundenraum

©Guido Frank

---

# Weg vom Eingang zur TI /WC

---



Weg vom Eingang zur  
TI /WC

©Guido Frank

---

Länge des Flurs/Weges/Ganges: 10 m

Das Ziel des Weges ist in Sichtweite. Es sind Wegezeichen in sichtbarem Abstand vorhanden.

# Schalter

---



Schalter

©Guido Frank



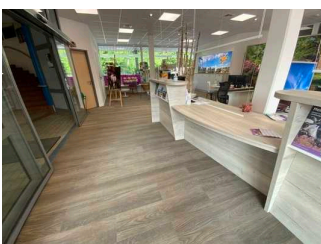
Schalter

©Guido Frank

---

# Tresen

---



Tresen

©Guido Frank



Tresen

©Guido Frank

---



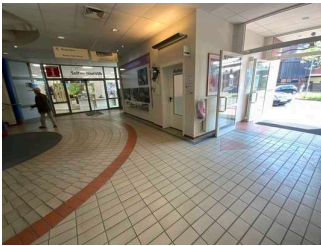
## Tresen

©Guido Frank

---

Der Schalter/Tresen/die Kasse ist von der Eingangstür aus direkt sichtbar.

## Weg vom Eingang zur TI /WC



### Weg vom Eingang zur TI /WC

©Guido Frank

---

Länge des Flurs/Weges/Ganges: 10 m

Das Ziel des Weges ist in Sichtweite. Es sind Wegezeichen in sichtbarem Abstand vorhanden.

## Öffentliches WC



### Öffentliches WC

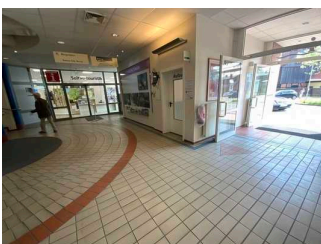
©Guido Frank



### Öffentliches WC

©Guido Frank

## Weg vom Eingang zur TI /WC



### Weg vom Eingang zur TI /WC

©Guido Frank

---

Länge des Flurs/Weges/Ganges: 10 m

Das Ziel des Weges ist in Sichtweite. Es sind Wegezeichen in sichtbarem Abstand vorhanden.

## Bedienelemente / Leitsystem

---



Bedienelemente /  
Leitsystem

©Guido Frank



Bedienelemente /  
Leitsystem

©Guido Frank

---

## Mantelbogen visuell taktile Gestaltung