

---

## Tourist-Information Bispingen

Bahnhofstr. 19  
29646 Bispingen

Tel: +49 5194 987969 0

info@bispingen-touristik.de  
<http://www.bispingen-touristik.de>

## Informationen für Menschen mit Gehbehinderung und Rollstuhlfahrer

Die Informationen zur Barrierefreiheit wurden am 22. März 2024 im Rahmen des Systems "Reisen für Alle" erhoben und sind geprüft.

Detailinformationen zu Treppen, Aufzügen / Treppenliften, Rampen, Automaten und speziellen Türen auf dem Weg zu einzelnen Bereichen finden Sie in der entsprechenden Kategorie.

## Fotos zur Einrichtung

---



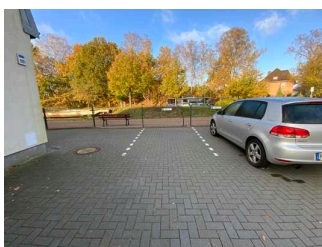
Tourist-Information  
Bispingen

©Guido Frank

---

## Parken (hinterm Haus)

---



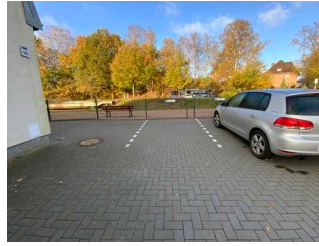
Parken

# Parkplatz

---



Parkplatz direkt vor dem Eingang



Parkplatz

©Guido Frank

---

Es ist ein Parkplatz vorhanden.

Es ist mindestens 1 Parkplatz für Menschen mit Behinderung vorhanden.

Es gibt 2 Stellplatz/-plätze für Menschen mit Behinderung.

Stellplatzbreite: 250 cm

Stellplatzlänge: 360 cm

Der Parkplatz ist von der Oberflächenbeschaffenheit her erschütterungsarm und leicht begeh- und befahrbar (z.B. Asphalt, engfugige Platten, etc.).

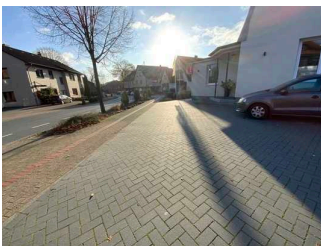
Entfernung des Stellplatzes/der Stellplätze für Menschen mit Behinderung zum Eingangsbereich: 20 m

Der Stellplatz / die Stellplätze für Menschen mit Behinderung ist/sind gekennzeichnet.

Weiterer Parkplatz vor dem Eingangsbereich, jedoch Kopfsteinpflaster.

## Weg außen vom Parkplatz zum Eingang der Tourist-Info

---



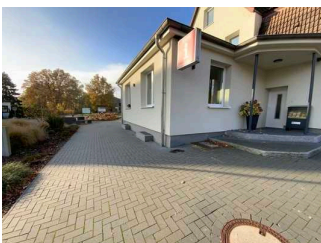
Weg außen vom Parkplatz zum Eingang der Tourist-Info

©Guido Frank



Weg außen vom Parkplatz zum Eingang der Tourist-Info

©Guido Frank



Weg außen vom Parkplatz zum Eingang der Tourist-Info

©Guido Frank

---

Breite des Weges: 300 cm

Länge des Weges: 35 m

---

Der Weg ist von der Oberflächenbeschaffenheit her erschütterungsarm und leicht begeh- und befahrbar (z.B. Asphalt, engfugige Platten, etc.).

Maximale Längsneigung des Weges: 6 %

Maximale Längsneigung über eine Strecke von 10 m.

## Parken vor der Tourist-Info

---



### Parken vor der Tourist-Info

©Guido Frank

---

## Parkplatz

---



### Parkplatz

©Guido Frank

---

Es ist ein Parkplatz vorhanden.

Es ist mindestens 1 Parkplatz für Menschen mit Behinderung vorhanden.

Es gibt 1 Stellplatz/-plätze für Menschen mit Behinderung.

Stellplatzbreite: 350 cm

Stellplatzlänge: 500 cm

Der Parkplatz ist von der Oberflächenbeschaffenheit her erschütterungsarm und leicht begeh- und befahrbar (z.B. Asphalt, engfugige Platten, etc.).

Entfernung des Stellplatzes/der Stellplätze für Menschen mit Behinderung zum Eingangsbereich: 15 m

Der Stellplatz / die Stellplätze für Menschen mit Behinderung ist/sind gekennzeichnet.

## Weg vom Parkplatz zur Tourist-Info

---



### Weg vom Parkplatz zur Tourist-Info

©Guido Frank

---

Breite des Weges: 250 cm

Länge des Weges: 20 m

Der Weg ist von der Oberflächenbeschaffenheit her erschütterungsarm und leicht begeh- und befahrbar (z.B. Asphalt, engfugige Platten, etc.).

Maximale Längsneigung des Weges: 0 %

Maximale Längsneigung über eine Strecke von 0 m.

## Eingang

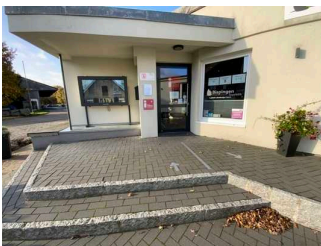
---



### Eingang

## Eingangsbereich

---



### Eingangsbereich

©Guido Frank



### Eingangsbereich

©Guido Frank

---

Der Eingang / Zugang ins Gebäude ist stufenlos möglich.

Eingangstür

Lichte Breite des Durchgangs: 96 cm

Art der Tür: Einflügel

Die Tür wird mit eigenem Kraftaufwand geöffnet.

BREITE der kleineren Bewegungsfläche vor/hinter der Tür: 300 cm

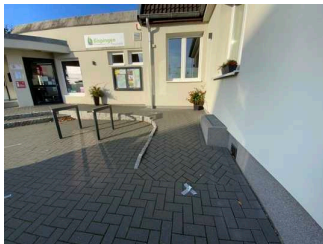
TIEFE der kleineren Bewegungsfläche vor/hinter der Tür: 210 cm

Höhe der Türschwelle: 0 cm

## Weg außen

### Weg vor dem Eingang

---



Weg vor dem Eingang

©Guido Frank

---

Breite des Weges: 120 cm

Länge des Weges: 10 m

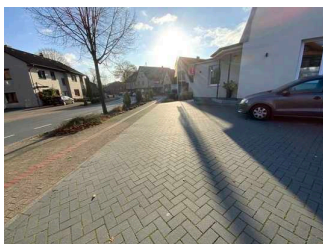
Der Weg ist von der Oberflächenbeschaffenheit her erschütterungsarm und leicht begeh- und befahrbar (z.B. Asphalt, engfugige Platten, etc.).

Maximale Längsneigung des Weges: 10 %

Maximale Längsneigung über eine Strecke von 5 m.

### Weg außen vom Parkplatz zum Eingang der Tourist-Info

---



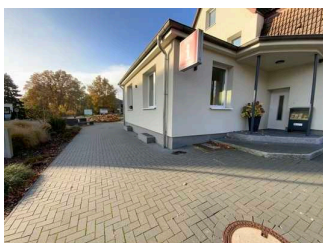
Weg außen vom  
Parkplatz zum  
Eingang der Tourist-  
Info

©Guido Frank



Weg außen vom  
Parkplatz zum  
Eingang der Tourist-  
Info

©Guido Frank



Weg außen vom  
Parkplatz zum  
Eingang der Tourist-  
Info

©Guido Frank

---

Breite des Weges: 300 cm

Länge des Weges: 35 m



Der Weg ist von der Oberflächenbeschaffenheit her erschütterungsarm und leicht begeh- und befahrbar (z.B. Asphalt, engfugige Platten, etc.).

Maximale Längsneigung des Weges: 6 %

Maximale Längsneigung über eine Strecke von 10 m.

## Stufen am Eingang

---



Stufen am Eingang

©Guido Frank

---

Vorhandene Schwellen/Stufen: 2

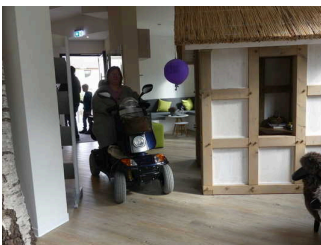
Höhe der Schwellen/Stufen: 16 cm

Die Treppe hat gerade Läufe.

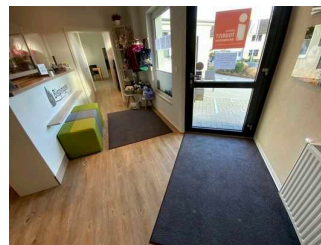
Die Treppe hat keinen Handlauf.

## Wege in der TI

---

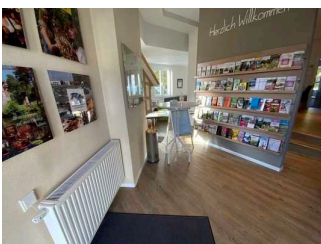


Flur im Eingangsbereich



Flur im Eingangsbereich

©Guido Frank



Flur im Eingangsbereich

©Guido Frank

---

Länge des Flurs/Weges/Ganges: 5 m

Mindestbreite des Flurs/Weges/Ganges: 200 cm

Vorhandene Durchgänge sind mindestens 88 cm breit.

# Tourist Information

---



Tourist Information

©Guido Frank

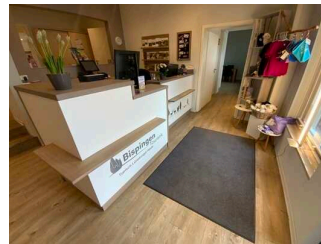
---

## Tresen im Eingangsbereich

---



Tresen



Tresen im Eingangsbereich

©Guido Frank

---



Tresen im Eingangsbereich

©Guido Frank

---

BREITE der Bewegungsfläche vor dem Schalter/Tresen/der Kasse: 300 cm

TIEFE der Bewegungsfläche vor dem Schalter/Tresen/der Kasse: 164 cm

Der Schalter/Tresen/die Kasse ist an der höchsten Stelle 115 cm hoch.

Der Schalter/Tresen/die Kasse ist an der niedrigsten Stelle 115 cm hoch.

Es ist eine andere, gleichwertige Kommunikationsmöglichkeit im Sitzen vorhanden.

## Tourist Information

BREITE des Raums: 4 m

TIEFE des Raums: 5 m

Breite des schmalsten Durchgangs im Raum: 200 cm

Es sind Sitzgelegenheiten vorhanden.

## Wege in der TI

---



Flur im Eingangsbereich



Flur im Eingangsbereich

©Guido Frank



Flur im Eingangsbereich

©Guido Frank

---

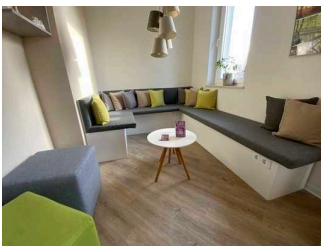
Länge des Flurs/Weges/Ganges: 5 m

Mindestbreite des Flurs/Weges/Ganges: 200 cm

Vorhandene Durchgänge sind mindestens 88 cm breit.

## Aufenthaltsraum mit Ausstellung und Videoleinwand

---



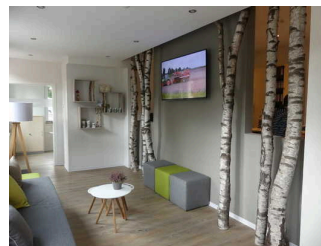
Aufenthaltsraum mit Ausstellung und Videoleinwand

## Aufenthaltsraum mit Ausstellung und Videoleinwand

---



Aufenthaltsraum



Aufenthaltsraum mit Videowand





Aufenthaltsraum  
mit Ausstellung und  
Videoleinwand

©Guido Frank



Aufenthaltsraum  
mit Ausstellung und  
Videoleinwand

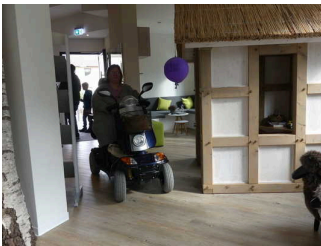
©Guido Frank

---

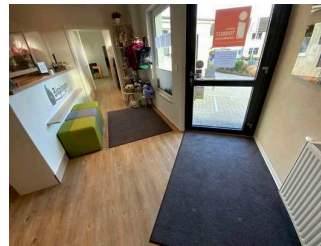
Breite des schmalsten Durchgangs im Raum: 160 cm

## Wege in der TI

---

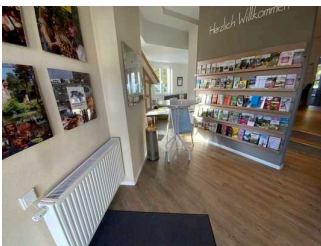


Flur im Eingangs-  
bereich



Flur im  
Eingangsbereich

©Guido Frank



Flur im  
Eingangsbereich

©Guido Frank

---

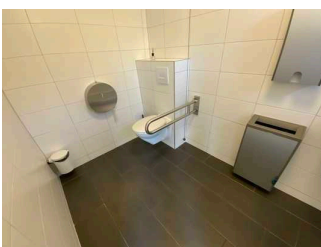
Länge des Flurs/Weges/Ganges: 5 m

Mindestbreite des Flurs/Weges/Ganges: 200 cm

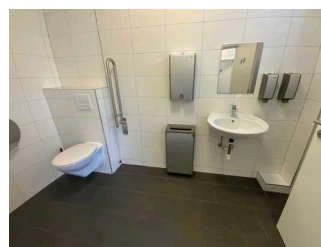
Vorhandene Durchgänge sind mindestens 88 cm breit.

## Öffentliches WC für Menschen mit Behinderung

---



Öffentliches WC  
für Menschen mit  
Behinderung

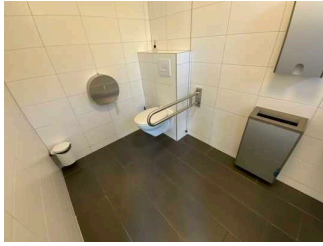


Öffentliches WC  
für Menschen mit  
Behinderung

©Guido Frank

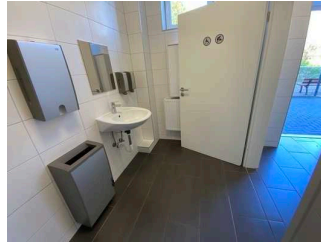
# Öffentliches WC

---



Öffentliches WC

©Guido Frank



Öffentliches WC

©Guido Frank

---

## Tür zum öffentlichen WC

Lichte Breite des Durchgangs: 94 cm

Art der Tür: Einflügel

Die Tür wird mit eigenem Kraftaufwand geöffnet.

Die kleinere Bewegungsfläche vor/hinter der Tür ist 112 cm tief und 240 cm breit.

Höhe der Türschwelle: 0 cm

Die Tür öffnet nach innen.

Die WC-Tür ist ohne Schlüssel zu öffnen.

## WC

Es ist ein Unisex-WC vorhanden.

Es ist ein WC für Menschen mit Behinderung vorhanden.

Tiefe der WC-Schüssel: 80 cm

BREITE der Bewegungsfläche LINKS neben dem WC: 36 cm

TIEFE der Bewegungsfläche LINKS neben dem WC: 54 cm

BREITE der Bewegungsfläche RECHTS neben dem WC: 240 cm

TIEFE der Bewegungsfläche RECHTS neben dem WC: 80 cm

BREITE der Bewegungsfläche vor dem WC: 240 cm

TIEFE der Bewegungsfläche vor dem WC: 91 cm

Höhe des Toilettensitzes: 50 cm

Es gibt keinen Haltegriff links vom WC.

Es ist ein Haltegriff rechts vom WC vorhanden.

Höhe des rechten Haltegriffes: 78 cm

Länge des rechten Haltegriffes: 85 cm

Der Haltegriff rechts vom WC ist hochklappbar.

## Waschbecken

BREITE der Bewegungsfläche vor dem Waschbecken: 240 cm

TIEFE der Bewegungsfläche vor dem Waschbecken: 112 cm

Höhe des Waschbeckens (Oberkante vorne): 88 cm

Das Waschbecken ist unterfahrbar in einer Höhe von 67 cm und einer Tiefe von weniger als 30 cm.

Der Spiegel ist im Stehen und Sitzen einsehbar.

## Weg vom Parkplatz zum WC

---



Weg vom Parkplatz  
zum WC

©Guido Frank

---

Breite des Weges: 300 cm

Länge des Weges: 3 m

Der Weg ist von der Oberflächenbeschaffenheit her erschütterungsarm und leicht begeh- und befahrbar (z.B. Asphalt, engfugige Platten, etc.).

Maximale Längsneigung des Weges: 0 %

Maximale Längsneigung über eine Strecke von 0 m.

## Tür zum öffentlichen WC

---



Tür zum WC

---

Lichte Breite des Durchgangs: 95 cm

Art der Tür: Einflügel

Die Tür wird mit eigenem Kraftaufwand geöffnet. Die Tür wird durch eine Servicekraft geöffnet.

BREITE der kleineren Bewegungsfläche vor/hinter der Tür: 170 cm

TIEFE der kleineren Bewegungsfläche vor/hinter der Tür: 165 cm

Höhe der Türschwelle: 1 cm

## Führung

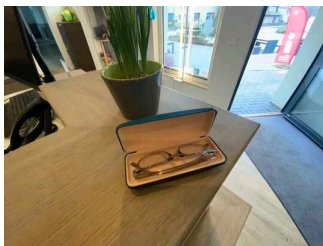
### Führung

Die Gästeführer sind so ausgebildet, dass Rollstuhlfahrer an jeder Führung teilnehmen können.

Es ist eine Voranmeldung für die Führung notwendig.

## Technische Hilfsmittel

---



Technische Hilfsmittel

©Guido Frank

## Technische Hilfsmittel

---

Assistenzhunde (Begleithunde, Blindenführhunde etc.) dürfen in alle relevanten Bereiche/Räume des Betriebes/Angebotes mitgebracht werden.

Es werden Hilfsmittel angeboten.

Lesehilfen (Lesebrille, Lupen etc.),