

## Tourist-Information Bispingen

Bahnhofstr. 19  
29646 Bispingen

Tel: +49 5194 987969 0

info@bispingen-touristik.de  
<http://www.bispingen-touristik.de>

## Informationen für Gäste mit kognitiven Beeinträchtigungen

Die Informationen zur Barrierefreiheit wurden am 22. März 2024 im Rahmen des Systems "Reisen für Alle" erhoben und sind geprüft.

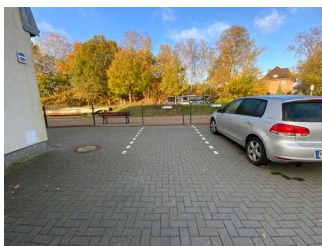
### Fotos zur Einrichtung



Tourist-Information  
Bispingen

©Guido Frank

### Parken (hinterm Haus)

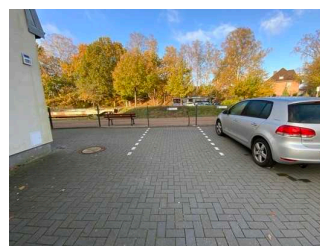


Parken

### Parkplatz



Parkplatz direkt vor  
dem Eingang



Parkplatz

©Guido Frank

Es ist ein Parkplatz vorhanden.

Es ist mindestens 1 Parkplatz für Menschen mit Behinderung vorhanden.

Es gibt 2 Stellplatz/-plätze für Menschen mit Behinderung.

Stellplatzbreite: 250 cm

Stellplatzlänge: 360 cm

Entfernung des Stellplatzes/der Stellplätze für Menschen mit Behinderung zum Eingangsbereich: 20 m

Der Stellplatz / die Stellplätze für Menschen mit Behinderung ist/sind gekennzeichnet.

Weiterer Parkplatz vor dem Eingangsbereich, jedoch Kopfsteinpflaster.

## Weg außen vom Parkplatz zum Eingang der Tourist-Info

---



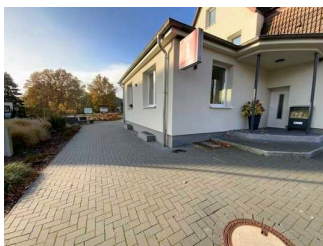
Weg außen vom  
Parkplatz zum  
Eingang der Tourist-  
Info

©Guido Frank



Weg außen vom  
Parkplatz zum  
Eingang der Tourist-  
Info

©Guido Frank



Weg außen vom  
Parkplatz zum  
Eingang der Tourist-  
Info

©Guido Frank

---

Das Ziel des Weges ist in Sichtweite. Es gibt ein unterbrechungsfreies Wegeleitsystem.

## Parken vor der Tourist-Info

---



Parken vor der  
Tourist-Info

©Guido Frank

## Parkplatz

---



Parkplatz

©Guido Frank

---

Es ist ein Parkplatz vorhanden.

Es ist mindestens 1 Parkplatz für Menschen mit Behinderung vorhanden.

Es gibt 1 Stellplatz/-plätze für Menschen mit Behinderung.

Stellplatzbreite: 350 cm

Stellplatzlänge: 500 cm

Entfernung des Stellplatzes/der Stellplätze für Menschen mit Behinderung zum Eingangsbereich: 15 m

Der Stellplatz / die Stellplätze für Menschen mit Behinderung ist/sind gekennzeichnet.

## Weg vom Parkplatz zur Tourist-Info

---



Weg vom Parkplatz  
zur Tourist-Info

©Guido Frank

---

Das Ziel des Weges ist in Sichtweite.

## Eingang

---



Eingang

## Eingangsbereich

---



Eingangsbereich

©Guido Frank



Eingangsbereich

©Guido Frank

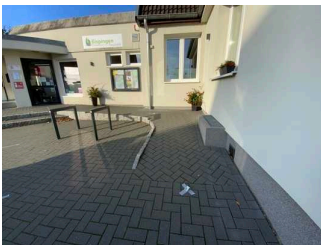
---

Name bzw. Logo des Betriebes/der Einrichtung sind von außen klar erkennbar.

## Weg außen

### Weg vor dem Eingang

---



Weg vor dem Eingang

©Guido Frank

---

Das Ziel des Weges ist in Sichtweite.

### Weg außen vom Parkplatz zum Eingang der Tourist-Info

---



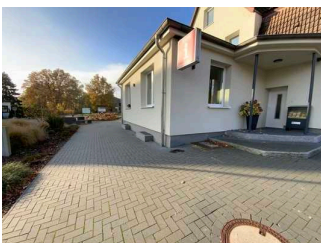
Weg außen vom  
Parkplatz zum  
Eingang der Tourist-  
Info

©Guido Frank



Weg außen vom  
Parkplatz zum  
Eingang der Tourist-  
Info

©Guido Frank



Weg außen vom  
Parkplatz zum  
Eingang der Tourist-  
Info

©Guido Frank

---

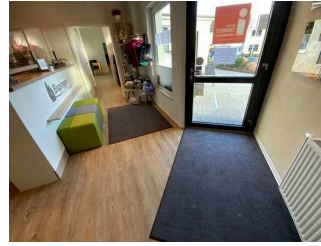
Das Ziel des Weges ist in Sichtweite. Es gibt ein unterbrechungsfreies Wegeleitsystem.

## Wege in der TI

---



Flur im Eingangsbereich



Flur im Eingangsbereich

©Guido Frank



Flur im Eingangsbereich

©Guido Frank

---

Länge des Flurs/Weges/Ganges: 5 m

Das Ziel des Weges ist in Sichtweite.

## Tourist Information

---



Tourist Information

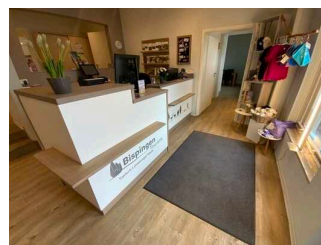
©Guido Frank

## Tresen im Eingangsbereich

---



Tresen



Tresen im Eingangsbereich

©Guido Frank



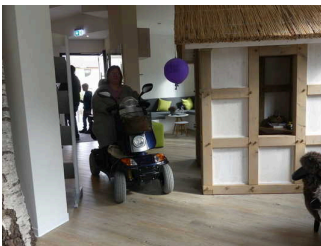
## Tresen im Eingangsbereich

©Guido Frank

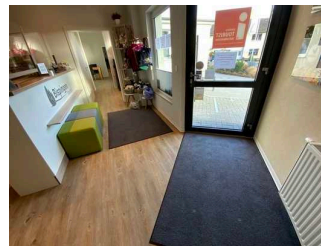
---

Der Schalter/Tresen/die Kasse ist von der Eingangstür aus direkt sichtbar.

## Wege in der TI



## Flur im Eingangsbereich



## Flur im Eingangsbereich

©Guido Frank



## Flur im Eingangsbereich

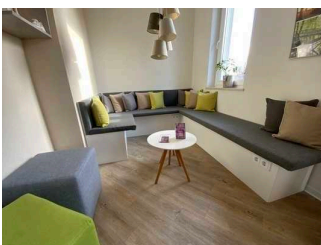
©Guido Frank

---

Länge des Flurs/Weges/Ganges: 5 m

Das Ziel des Weges ist in Sichtweite.

## Aufenthaltsraum mit Ausstellung und Videoleinwand



## Aufenthaltsraum mit Ausstellung und Videoleinwand

# Aufenthaltsraum mit Ausstellung und Videoleinwand

---



Aufenthaltsraum



Aufenthaltsraum mit Videowand



Aufenthaltsraum mit Ausstellung und Videoleinwand

©Guido Frank



Aufenthaltsraum mit Ausstellung und Videoleinwand

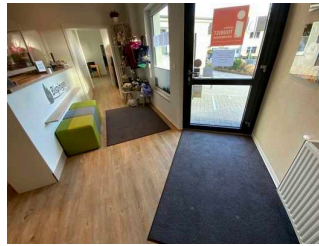
©Guido Frank

## Wege in der TI

---

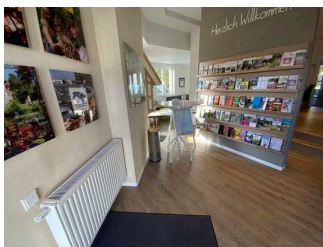


Flur im Eingangsbereich



Flur im Eingangsbereich

©Guido Frank



Flur im Eingangsbereich

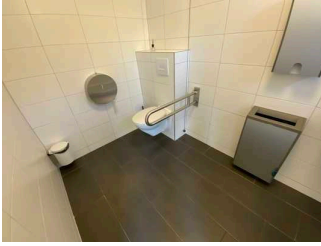
©Guido Frank

Länge des Flurs/Weges/Ganges: 5 m

Das Ziel des Weges ist in Sichtweite.

# Öffentliches WC für Menschen mit Behinderung

---



Öffentliches WC  
für Menschen mit  
Behinderung



Öffentliches WC  
für Menschen mit  
Behinderung

©Guido Frank

---

## Weg vom Parkplatz zum WC

---



Weg vom Parkplatz  
zum WC

©Guido Frank

---

Das Ziel des Weges ist in Sichtweite.

## Führung

### Führung

Es werden keine Führungen für Menschen mit kognitiven Beeinträchtigungen angeboten.

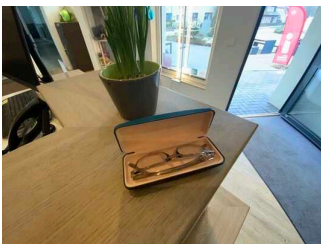
Es ist eine Voranmeldung für die Führung notwendig.

## Bedienelemente / Leitsystem

## Mantelbogen visuell taktile Gestaltung

## Technische Hilfsmittel

---



Technische Hilfsmittel

©Guido Frank

---



## Technische Hilfsmittel

Es werden Hilfsmittel angeboten.

Lesehilfen (Lesebrille, Lupen etc.),