

Designer Outlet Soltau

Rahrsberg 7
29614 Soltau

Tel: +49 5191 60280

info@designeroutletsoltau.com
<https://www.designeroutletsoltau.com/>

Informationen für Menschen mit Gehbehinderung und Rollstuhlfahrer

Die Informationen zur Barrierefreiheit wurden am 1. September 2022 im Rahmen des Systems "Reisen für Alle" erhoben.

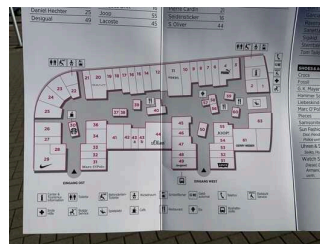
Detailinformationen zu Treppen, Aufzügen / Treppenliften, Rampen, Automaten und speziellen Türen auf dem Weg zu einzelnen Bereichen finden Sie in der entsprechenden Kategorie.

Fotos zur Einrichtung



Designer Outlet
Soltau

©Guido Frank



Designer Outlet
Soltau

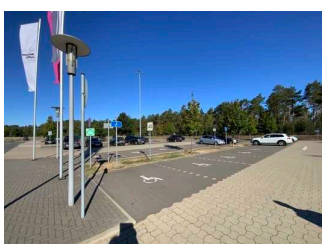
©Guido Frank



Designer Outlet
Soltau

©Guido Frank

Parken West



Parken West

©Guido Frank

Parkplatz West



Parkplatz West

©Guido Frank

Es ist ein Parkplatz vorhanden.

Es ist mindestens 1 Parkplatz für Menschen mit Behinderung vorhanden.

Es gibt 10 Stellplatz/-plätze für Menschen mit Behinderung.

Stellplatzbreite: 350 cm

Stellplatzlänge: 500 cm

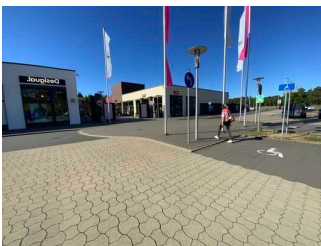
Der Parkplatz ist von der Oberflächenbeschaffenheit her erschütterungsarm und leicht begeh- und befahrbar (z.B. Asphalt, engfugige Platten, etc.).

Entfernung des Stellplatzes/der Stellplätze für Menschen mit Behinderung zum Eingangsbereich: 10 m

Der Stellplatz / die Stellplätze für Menschen mit Behinderung ist/sind gekennzeichnet.

Gekennzeichnete Fläche 430 cm

Weg vom Parkplatz West zum Eingang



Weg vom Parkplatz West zum Eingang

©Guido Frank

Breite des Weges: 500 cm

Länge des Weges: 10 m

Der Weg ist von der Oberflächenbeschaffenheit her erschütterungsarm und leicht begeh- und befahrbar (z.B. Asphalt, engfugige Platten, etc.).

Maximale Längsneigung des Weges: 0 %

Maximale Längsneigung über eine Strecke von 0 m.

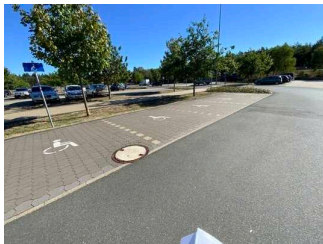
Parken Ost



Parken Ost

©Guido Frank

Parkplatz Ost



Parkplatz Ost

©Guido Frank

Es ist ein Parkplatz vorhanden.

Es ist mindestens 1 Parkplatz für Menschen mit Behinderung vorhanden.

Es gibt 6 Stellplatz/-plätze für Menschen mit Behinderung.

Stellplatzbreite: 350 cm

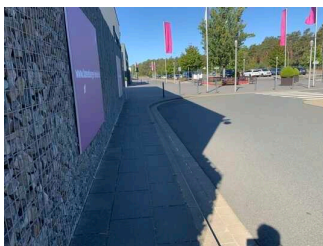
Stellplatzlänge: 500 cm

Der Parkplatz ist von der Oberflächenbeschaffenheit her erschütterungsarm und leicht begeh- und befahrbar (z.B. Asphalt, engfugige Platten, etc.).

Entfernung des Stellplatzes/der Stellplätze für Menschen mit Behinderung zum Eingangsbereich: 40 m

Der Stellplatz / die Stellplätze für Menschen mit Behinderung ist/sind gekennzeichnet.

Weg vom Parkplatz Ost zum Eingang



Weg vom Parkplatz
Ost zum Eingang

©Guido Frank

Breite des Weges: 120 cm

Länge des Weges: 30 m

Der Weg ist von der Oberflächenbeschaffenheit her erschütterungsarm und leicht begeh- und befahrbar (z.B. Asphalt, engfugige Platten, etc.).

Maximale Längsneigung des Weges: 0 %

Maximale Längsneigung über eine Strecke von 0 m.

Parkplätze Zentral

Parkplatz zentral



Parkplatz zentral

©Guido Frank

Es ist ein Parkplatz vorhanden.

Es ist mindestens 1 Parkplatz für Menschen mit Behinderung vorhanden.

Es gibt 9 Stellplatz/-plätze für Menschen mit Behinderung.

Stellplatzbreite: 350 cm

Stellplatzlänge: 500 cm

Der Parkplatz ist von der Oberflächenbeschaffenheit her erschütterungsarm und leicht begeh- und befahrbar (z.B. Asphalt, engfugige Platten, etc.).

Entfernung des Stellplatzes/der Stellplätze für Menschen mit Behinderung zum Eingangsbereich: 20 m

Der Stellplatz / die Stellplätze für Menschen mit Behinderung ist/sind gekennzeichnet.

Weg vom Anrufshuttle bis zum Eingang



Weg vom
Anrufshuttle bis zum
Eingang

©Guido Frank

Breite des Weges: 250 cm

Länge des Weges: 10 m

Der Weg ist von der Oberflächenbeschaffenheit her erschütterungsarm und leicht begeh- und befahrbar (z.B. Asphalt, engfugige Platten, etc.).

Maximale Längsneigung des Weges: 0 %

Maximale Längsneigung über eine Strecke von 0 m.

ÖPNV

Anrufshuttle



Anrufshuttle

©Guido Frank

Es gibt keine Haltestelle des öffentlichen Personennahverkehrs (ÖPNV) in max. 100m Entfernung vom Eingang/Zugang.

Weg vom Anrufshuttle bis zum Eingang



Weg vom
Anrufshuttle bis zum
Eingang

©Guido Frank

Breite des Weges: 250 cm

Länge des Weges: 10 m

Der Weg ist von der Oberflächenbeschaffenheit her erschütterungsarm und leicht begeh- und befahrbar (z.B. Asphalt, engfugige Platten, etc.).

Maximale Längsneigung des Weges: 0 %

Maximale Längsneigung über eine Strecke von 0 m.

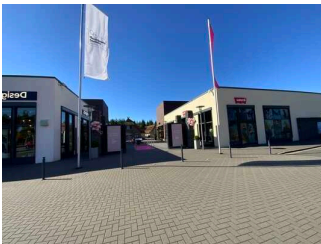
Eingang West



Eingang West

©Guido Frank

Eingangsbereich

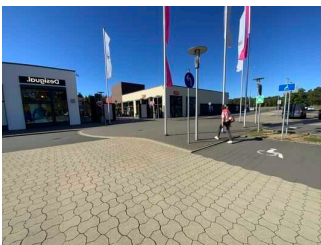


Eingangsbereich

©Guido Frank

Der Eingang / Zugang ins Gebäude ist stufenlos möglich.

Weg vom Parkplatz West zum Eingang



Weg vom Parkplatz
West zum Eingang

©Guido Frank

Breite des Weges: 500 cm

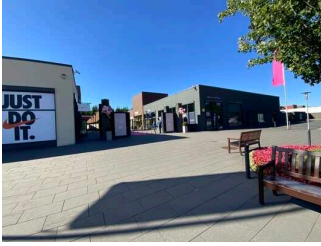
Länge des Weges: 10 m

Der Weg ist von der Oberflächenbeschaffenheit her erschütterungsarm und leicht begeh- und befahrbar (z.B. Asphalt, engfugige Platten, etc.).

Maximale Längsneigung des Weges: 0 %

Maximale Längsneigung über eine Strecke von 0 m.

Eingang Ost



Eingang Ost

©Guido Frank

Eingangsbereich Ost

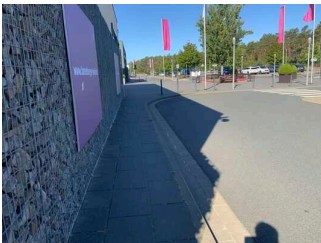


Eingangsbereich Ost

©Guido Frank

Der Eingang / Zugang ins Gebäude ist stufenlos möglich.

Weg vom Parkplatz Ost zum Eingang



Weg vom Parkplatz
Ost zum Eingang

©Guido Frank

Breite des Weges: 120 cm

Länge des Weges: 30 m

Der Weg ist von der Oberflächenbeschaffenheit her erschütterungsarm und leicht begeh- und befahrbar (z.B. Asphalt, engfugige Platten, etc.).

Maximale Längsneigung des Weges: 0 %

Maximale Längsneigung über eine Strecke von 0 m.

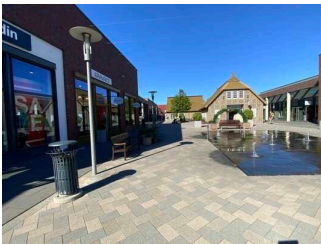
Wege im Outlet



Wege im Outlet

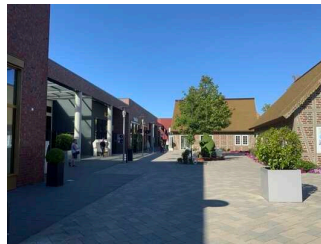
©Guido Frank

Weg im Outlet



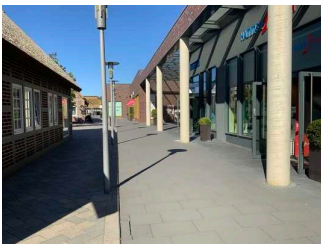
Weg außen im Outlet

©Guido Frank



Weg außen im Outlet

©Guido Frank



Weg außen im Outlet

©Guido Frank

Breite des Weges: 300 cm

Länge des Weges: 1000 m

Der Weg ist von der Oberflächenbeschaffenheit her erschütterungsarm und leicht begeh- und befahrbar (z.B. Asphalt, engfugige Platten, etc.).

Maximale Längsneigung des Weges: 0 %

Maximale Längsneigung über eine Strecke von 0 m.

Center Tourismus Information



Center Tourismus Information

©Guido Frank



Center Tourismus Information

©Guido Frank

Eingangsbereich TI



Eingangsbereich TI

©Guido Frank

Der Eingang / Zugang ins Gebäude ist stufenlos möglich.

Eingangstür

Lichte Breite des Durchgangs: 200 cm

Art der Tür: Zweiflügel

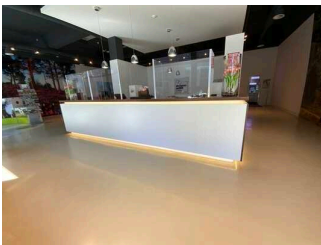
Die Tür wird ohne eigenen Kraftaufwand (Drücker, Lichtschranke, Bewegungsmelder etc.) geöffnet.

BREITE der kleineren Bewegungsfläche vor/hinter der Tür: 300 cm

TIEFE der kleineren Bewegungsfläche vor/hinter der Tür: 300 cm

Höhe der Türschwelle: 1 cm

Schalter TI



Schalter TI

©Guido Frank

BREITE der Bewegungsfläche vor dem Schalter/Tresen/der Kasse: 500 cm

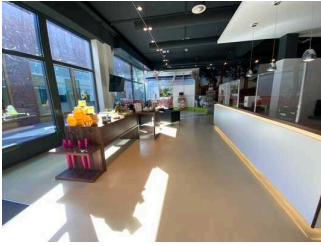
TIEFE der Bewegungsfläche vor dem Schalter/Tresen/der Kasse: 200 cm

Der Schalter/Tresen/die Kasse ist an der höchsten Stelle 110 cm hoch.

Der Schalter/Tresen/die Kasse ist an der niedrigsten Stelle 110 cm hoch.

Es ist eine andere, gleichwertige Kommunikationsmöglichkeit im Sitzen vorhanden.

Tourist-Information und Shop



Tourist-Information
und Shop

©Guido Frank

BREITE des Raums: 10 m

TIEFE des Raums: 10 m

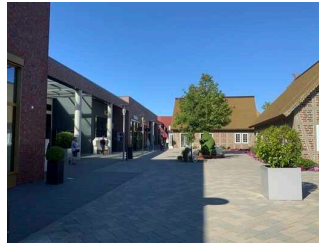
Breite des schmalsten Durchgangs im Raum: 200 cm

Weg im Outlet



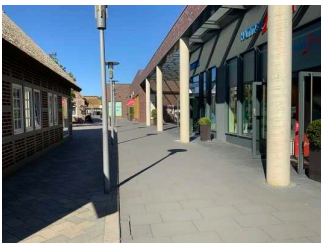
Weg außen im Outlet

©Guido Frank



Weg außen im Outlet

©Guido Frank



Weg außen im Outlet

©Guido Frank

Breite des Weges: 300 cm

Länge des Weges: 1000 m

Der Weg ist von der Oberflächenbeschaffenheit her erschütterungsarm und leicht begeh- und befahrbar (z.B. Asphalt, engfugige Platten, etc.).

Maximale Längsneigung des Weges: 0 %

Maximale Längsneigung über eine Strecke von 0 m.

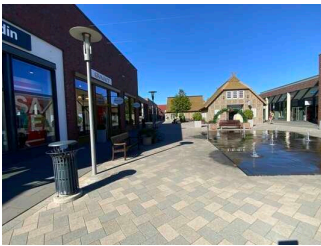
Outlet-Geschäfte



Outlet-Geschäfte

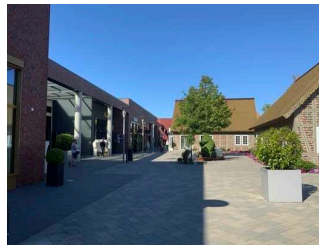
©Guido Frank

Weg im Outlet



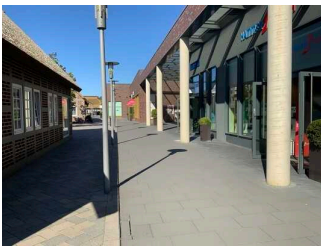
Weg außen im Outlet

©Guido Frank



Weg außen im Outlet

©Guido Frank



Weg außen im Outlet

©Guido Frank

Breite des Weges: 300 cm

Länge des Weges: 1000 m

Der Weg ist von der Oberflächenbeschaffenheit her erschütterungsarm und leicht begeh- und befahrbar (z.B. Asphalt, engfugige Platten, etc.).

Maximale Längsneigung des Weges: 0 %

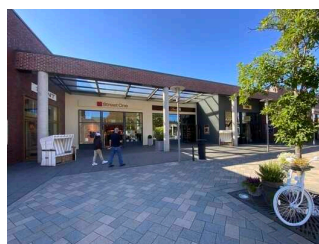
Maximale Längsneigung über eine Strecke von 0 m.

Geschäfte



Geschäfte

©Guido Frank



Geschäfte

©Guido Frank



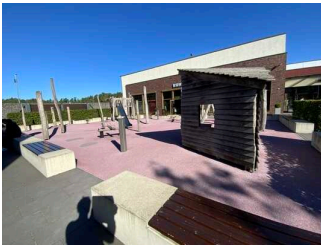
Geschäfte

©Guido Frank

Es gibt viele verschiedene Geschäfte von unterschiedlichen Marken. Die Geschäfte sind alle stufenlos zugänglich, weisen ausreichend Bewegungsflächen auf.

Spielplatz

Spielplatz



Spielplatz

©Guido Frank

Der Spielbereich ist auch mit dem Rollstuhl befahrbar.

BREITE der kleinsten Bewegungsfläche zwischen den Spielgeräten: 150 cm

TIEFE der kleinsten Bewegungsfläche zwischen den Spielgeräten: 150 cm

Die Erlebnisbereiche sind mindestens von Nebenwegen aus erreichbar.

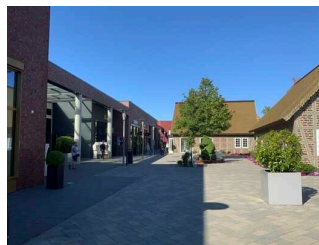
Es gibt Spielgeräte, die für Rollstuhlfahrer zugänglich und nutzbar sind.

Weg im Outlet



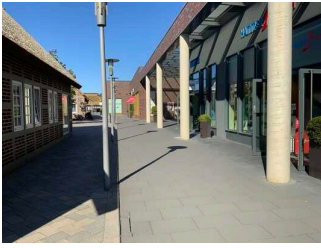
Weg außen im Outlet

©Guido Frank



Weg außen im Outlet

©Guido Frank



Weg außen im Outlet

©Guido Frank

Breite des Weges: 300 cm

Länge des Weges: 1000 m

Der Weg ist von der Oberflächenbeschaffenheit her erschütterungsarm und leicht begeh- und befahrbar (z.B. Asphalt, engfugige Platten, etc.).

Maximale Längsneigung des Weges: 0 %

Maximale Längsneigung über eine Strecke von 0 m.

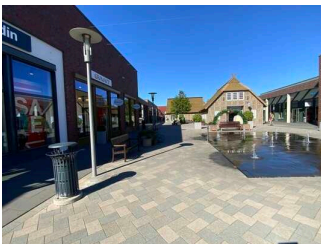
Verpflegung



Verpflegung

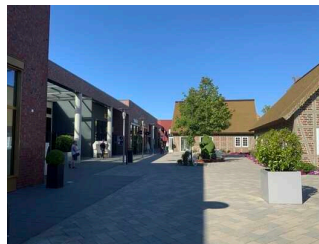
©Guido Frank

Weg im Outlet



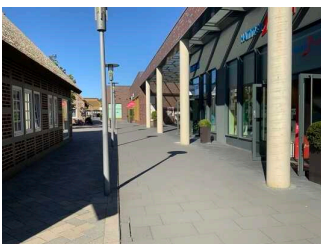
Weg außen im Outlet

©Guido Frank



Weg außen im Outlet

©Guido Frank



Weg außen im Outlet

©Guido Frank

Breite des Weges: 300 cm

Länge des Weges: 1000 m

Der Weg ist von der Oberflächenbeschaffenheit her erschütterungsarm und leicht begeh- und befahrbar (z.B. Asphalt, engfugige Platten, etc.).

Maximale Längsneigung des Weges: 0 %

Maximale Längsneigung über eine Strecke von 0 m.

Verpflegung



Verpflegung

©Guido Frank



Verpflegung

©Guido Frank

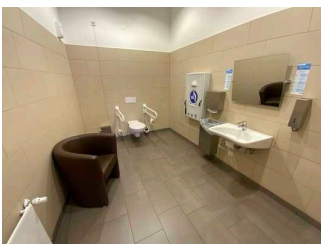


Verpflegung

©Guido Frank

Auf dem Gelände gibt es zahlreiche Möglichkeiten sich zu verpflegen. Neben einem Starbucks, gibt es ein Il Cappuccino, einen Cafe-Wagen. Amorino-Eis, Asia-Hung und Waikiki Bowl.

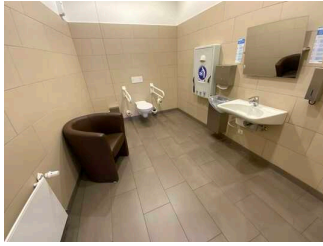
Behinderten WC Ost



Behinderten WC Ost

©Guido Frank

Öffentliches WC Ost



Öffentliches WC Ost

©Guido Frank



Öffentliches WC Ost

©Guido Frank

Tür zum öffentlichen WC

Lichte Breite des Durchgangs: 95 cm

Art der Tür: Einflügel

Die Tür wird mit eigenem Kraftaufwand geöffnet.

Die kleinere Bewegungsfläche vor/hinter der Tür ist 200 cm tief und 260 cm breit.

Höhe der Türschwelle: 0 cm

Die Tür öffnet nach außen.

Die WC-Tür ist ohne Schlüssel zu öffnen.

WC

Es ist ein Unisex-WC vorhanden.

Es ist ein WC für Menschen mit Behinderung vorhanden.

Tiefe der WC-Schüssel: 72 cm

BREITE der Bewegungsfläche LINKS neben dem WC: 99 cm

TIEFE der Bewegungsfläche LINKS neben dem WC: 72 cm

BREITE der Bewegungsfläche RECHTS neben dem WC: 94 cm

TIEFE der Bewegungsfläche RECHTS neben dem WC: 72 cm

BREITE der Bewegungsfläche vor dem WC: 200 cm

TIEFE der Bewegungsfläche vor dem WC: 260 cm

Höhe des Toilettensitzes: 46 cm

Es ist ein Haltegriff links vom WC vorhanden.

Höhe des linken Haltegriffes: 84 cm

Länge des linken Haltegriffes: 85 cm

Der Haltegriff links vom WC ist hochklappbar.

Es ist ein Haltegriff rechts vom WC vorhanden.

Höhe des rechten Haltegriffes: 84 cm

Länge des rechten Haltegriffes: 85 cm

Der Haltegriff rechts vom WC ist hochklappbar.

Es sind links und rechts vom WC Haltegriffe vorhanden.

Der Abstand zwischen dem linken und dem rechten Haltegriff beträgt 70 cm.

Waschbecken

BREITE der Bewegungsfläche vor dem Waschbecken: 260 cm

TIEFE der Bewegungsfläche vor dem Waschbecken: 200 cm

Höhe des Waschbeckens (Oberkante vorne): 81 cm

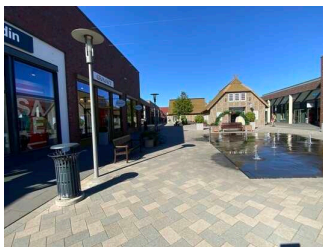
Das Waschbecken ist unterfahrbar in einer Höhe von 67 cm und einer Tiefe von mindestens 30 cm.

Der Spiegel ist im Stehen und Sitzen einsehbar.

Es ist eine Schnur als Alarmauslöser vorhanden.

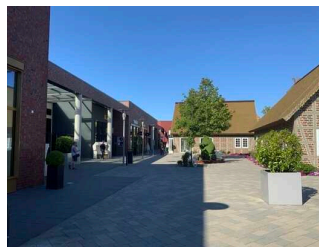
Höhe des Alarmauslösers vom Boden: 40 cm

Weg im Outlet



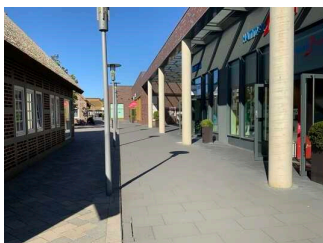
Weg außen im Outlet

©Guido Frank



Weg außen im Outlet

©Guido Frank



Weg außen im Outlet

©Guido Frank

Breite des Weges: 300 cm

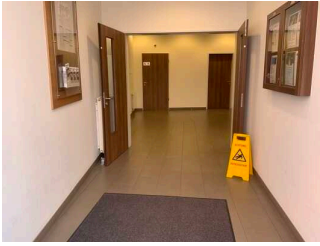
Länge des Weges: 1000 m

Der Weg ist von der Oberflächenbeschaffenheit her erschütterungsarm und leicht begehb- und befahrbar (z.B. Asphalt, engfugige Platten, etc.).

Maximale Längsneigung des Weges: 0 %

Maximale Längsneigung über eine Strecke von 0 m.

Weg zum WC



Weg zum WC

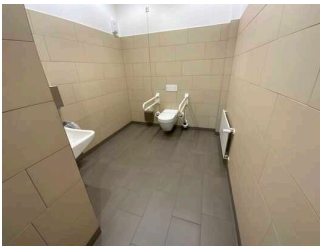
©Guido Frank

Länge des Flurs/Weges/Ganges: 10 m

Mindestbreite des Flurs/Weges/Ganges: 250 cm

Die Breite des Weges/Flures ist nicht eingeschränkt.

Behinderten WC West



Behinderten WC West

©Guido Frank

Öffentliches WC West



Öffentliches WC West

©Guido Frank



Öffentliches WC West

©Guido Frank

Tür zum öffentlichen WC

Lichte Breite des Durchgangs: 95 cm

Art der Tür: Einflügel

Die Tür wird mit eigenem Kraftaufwand geöffnet.

Die kleinere Bewegungsfläche vor/hinter der Tür ist 300 cm tief und 125 cm breit.

Höhe der Türschwelle: 0 cm

Die Tür öffnet nach außen.

Die WC-Tür ist ohne Schlüssel zu öffnen.

WC

Es ist ein Unisex-WC vorhanden.

Es ist ein WC für Menschen mit Behinderung vorhanden.

Tiefe der WC-Schüssel: 70 cm

BREITE der Bewegungsfläche LINKS neben dem WC: 106 cm

TIEFE der Bewegungsfläche LINKS neben dem WC: 70 cm

BREITE der Bewegungsfläche RECHTS neben dem WC: 95 cm

TIEFE der Bewegungsfläche RECHTS neben dem WC: 70 cm

BREITE der Bewegungsfläche vor dem WC: 220 cm

TIEFE der Bewegungsfläche vor dem WC: 150 cm

Höhe des Toilettensitzes: 46 cm

Es ist ein Haltegriff links vom WC vorhanden.

Höhe des linken Haltegriffes: 85 cm

Länge des linken Haltegriffes: 85 cm

Der Haltegriff links vom WC ist hochklappbar.

Es ist ein Haltegriff rechts vom WC vorhanden.

Höhe des rechten Haltegriffes: 85 cm

Länge des rechten Haltegriffes: 85 cm

Der Haltegriff rechts vom WC ist hochklappbar.

Es sind links und rechts vom WC Haltegriffe vorhanden.

Der Abstand zwischen dem linken und dem rechten Haltegriff beträgt 72 cm.

Waschbecken

BREITE der Bewegungsfläche vor dem Waschbecken: 220 cm

TIEFE der Bewegungsfläche vor dem Waschbecken: 150 cm

Höhe des Waschbeckens (Oberkante vorne): 83 cm

Das Waschbecken ist unterfahrbar in einer Höhe von 67 cm und einer Tiefe von mindestens 30 cm.

Der Spiegel ist im Stehen und Sitzen einsehbar.

Es ist eine Schnur als Alarmauslöser vorhanden.

Höhe des Alarmauslösers vom Boden: 40 cm

Weg im Outlet



Weg außen im Outlet

©Guido Frank



Weg außen im Outlet

©Guido Frank



Weg außen im Outlet

©Guido Frank

Breite des Weges: 300 cm

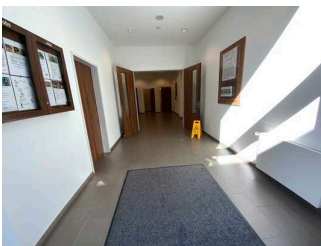
Länge des Weges: 1000 m

Der Weg ist von der Oberflächenbeschaffenheit her erschütterungsarm und leicht begeh- und befahrbar (z.B. Asphalt, engfugige Platten, etc.).

Maximale Längsneigung des Weges: 0 %

Maximale Längsneigung über eine Strecke von 0 m.

Weg zum WC



Weg zum WC

©Guido Frank

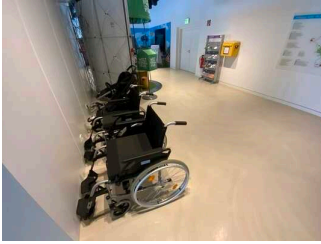
Länge des Flurs/Weges/Ganges: 10 m

Mindestbreite des Flurs/Weges/Ganges: 200 cm

Die Breite des Weges/Flures ist nicht eingeschränkt.

Hilfsmittel

Alarm/Hilfsmittel



Alarm/Hilfsmittel

©Guido Frank



Alarm/Hilfsmittel

©Guido Frank

Assistenzhunde (Begleithunde, Blindenführhunde etc.) dürfen in alle relevanten Bereiche/Räume des Betriebes/Angebotes mitgebracht werden.

Es werden Hilfsmittel angeboten.

Rollstuhl,

Andere angebotene Hilfsmittel: Kinderwagen